

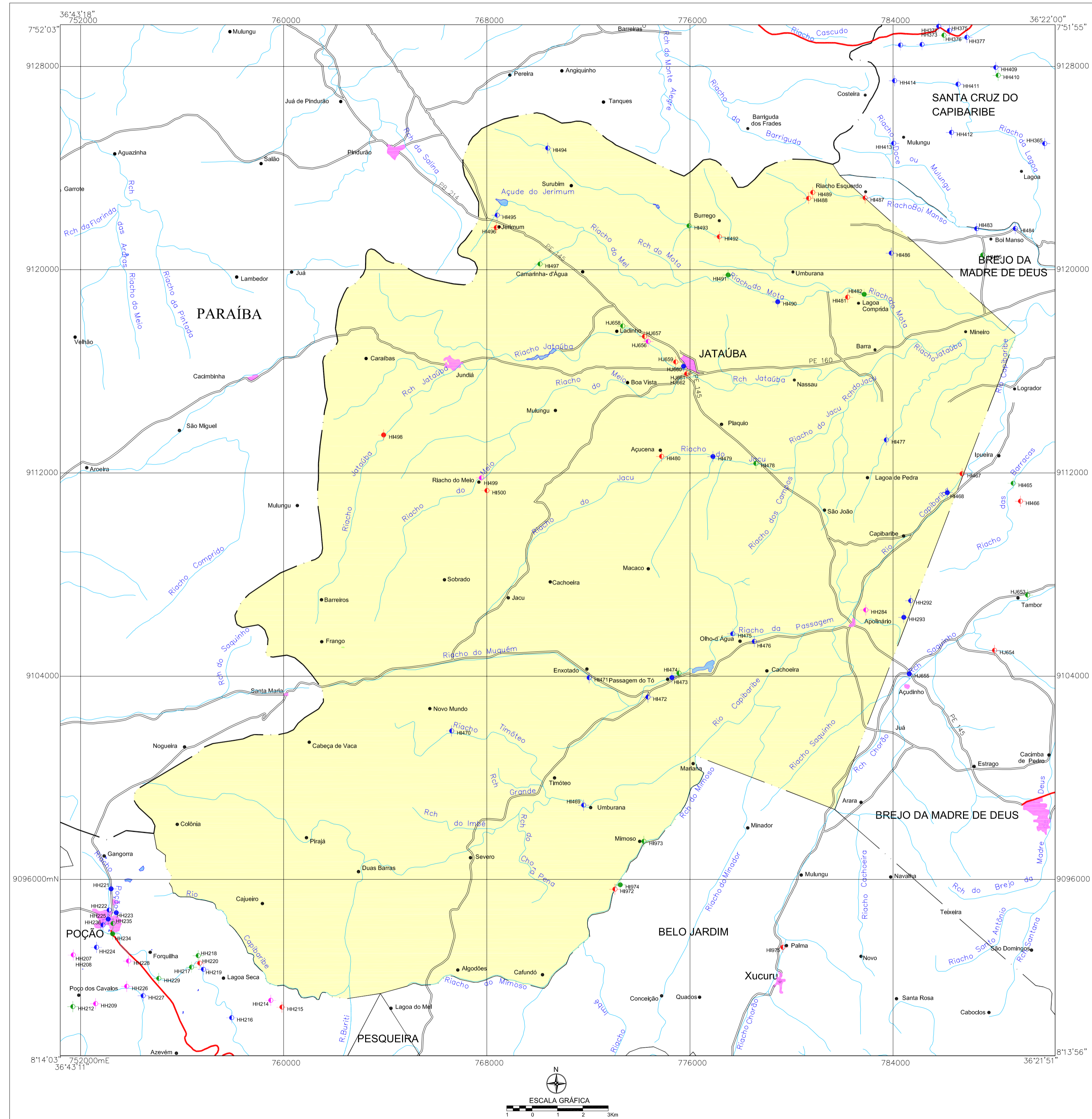
# MINISTÉRIO DE MINAS E ENERGIA

## SECRETARIA DE GEOLOGIA, MINERAÇÃO E TRANSFORMAÇÃO MINERAL

### CPRM - SERVIÇO GEOLÓGICO DO BRASIL

#### PROJETO CADASTRO DE FONTES DE ABASTECIMENTO POR ÁGUA SUBTERRÂNEA NO ESTADO DE PERNAMBUCO

JATAÚBA



#### LEGENDA

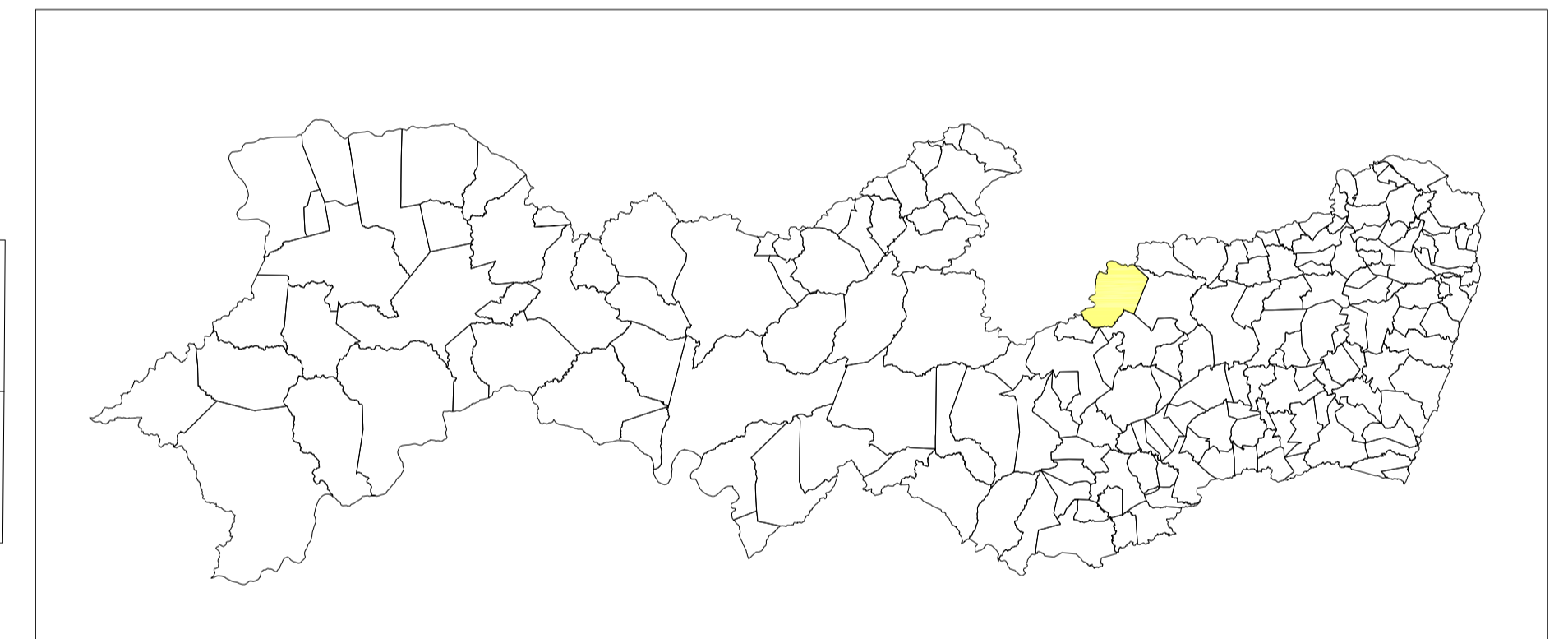
- | POÇO TUBULAR PÚBLICO | POÇO TUBULAR PRIVADO |
|----------------------|----------------------|
| ● Em Operação        | ● Em Operação        |
| ● Paralisado         | ● Paralisado         |
| ● Não Instalado      | ● Não Instalado      |
| ● Abandonado         | ● Abandonado         |
| ● Poço Escavado      | ● Fonte Natural      |

011 N° de ordem correspondente ao identificador do ponto no banco de dados  
Ex: C751

#### CONVENÇÕES CARTOGRÁFICAS

- |                           |                                 |
|---------------------------|---------------------------------|
| — Limite estadual         | ● Distrito                      |
| — Limite municipal        | ● Localidade                    |
| — Estrada pavimentada     | — Curso d' água permanente      |
| — Estrada não pavimentada | — Curso d' água intermitente    |
| — Sede do Município       | — Açude, barragem, lago e lagoa |

#### LOCALIZAÇÃO DO MUNICÍPIO DE JATAÚBA-PE



#### ARTICULAÇÃO DAS CARTAS DA SUDENE

SUMÉ 1289	STA. CRUZ DO CAPIBARIBE 1290
PESQUEIRA 1368	BELO JARDIM 1369

Mapa básico gerado a partir da Base Cartográfica Digital do Estado de Pernambuco, adquirida junto ao Instituto de Tecnologia de Pernambuco - ITEP, composta por cinquenta e sete cartas topográficas na escala 1:100.000, com Projeção Cartográfica Universal Transversa de Mercator UTM, originárias da SUDENE e atualizadas através de imagens do satélite Landsat 5, ETM+ (Cenas 214/65, 214/66, 215/65, 215/66, 216/65, 216/66, 217/65, 217/66 e 218/66; com datas variando entre os anos de 1994 a 2000).

O Projeto Cadastro de Fontes de Abastecimento por Água Subterrânea no Estado de Pernambuco foi executado pela CPRM - Serviço Geológico do Brasil, através de equipes das Superintendências Regionais de Recife, Salvador, Belo Horizonte, Porto Alegre e das Residências de Fortaleza e Teresina, no período de outubro de 2003 a dezembro de 2005. Os trabalhos foram desenvolvidos sob a coordenação da Divisão de Hidrogeologia e Exploração - DIHEXP do Departamento de Hidrologia - DEHID, Rio de Janeiro.



Secretaria de Geologia,  
Mineração e Transformação Mineral



Secretaria de Planejamento  
e Desenvolvimento Energético



Ministério de  
Minas e Energia



MAPA DE PONTOS D'ÁGUA  
2005