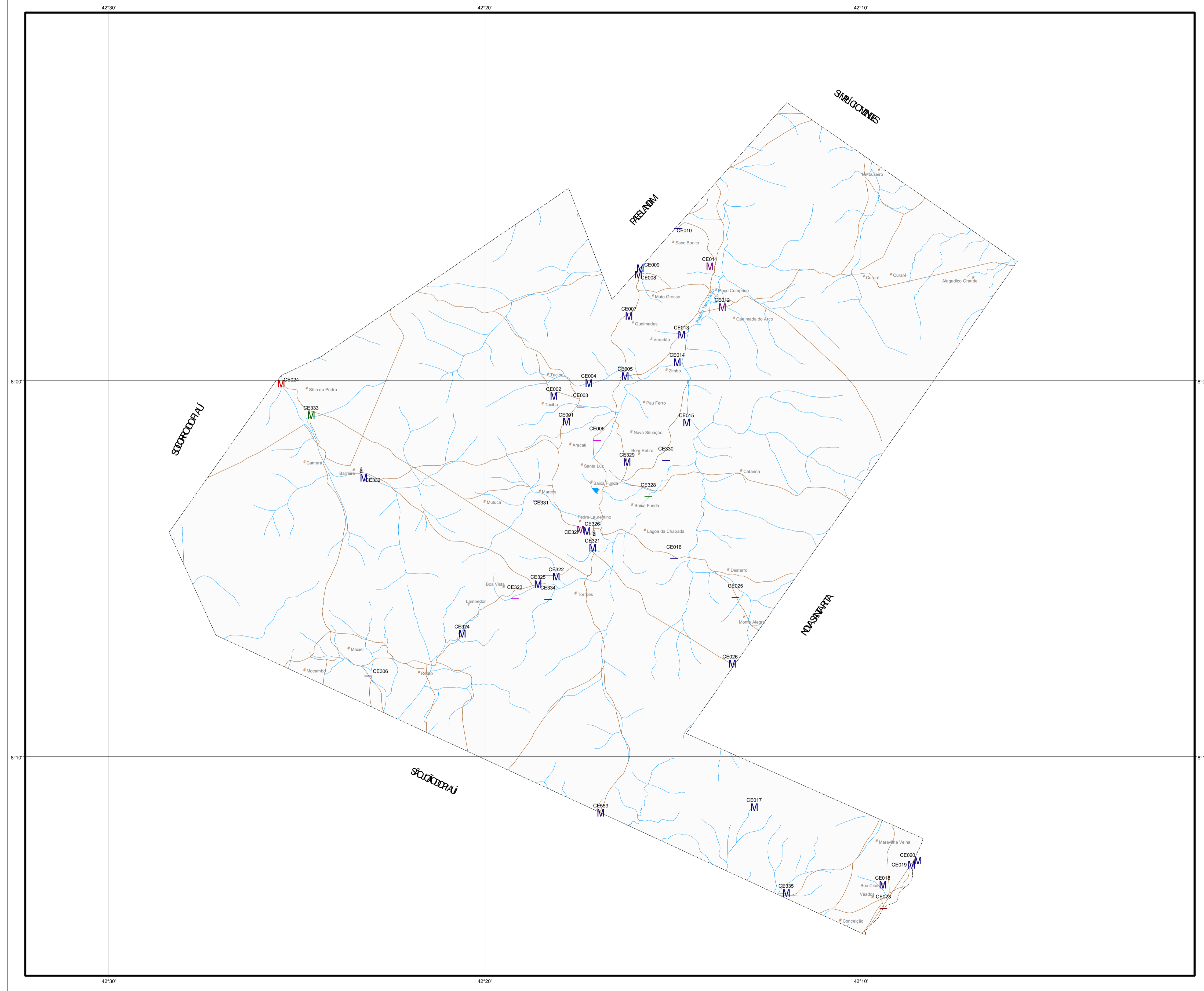


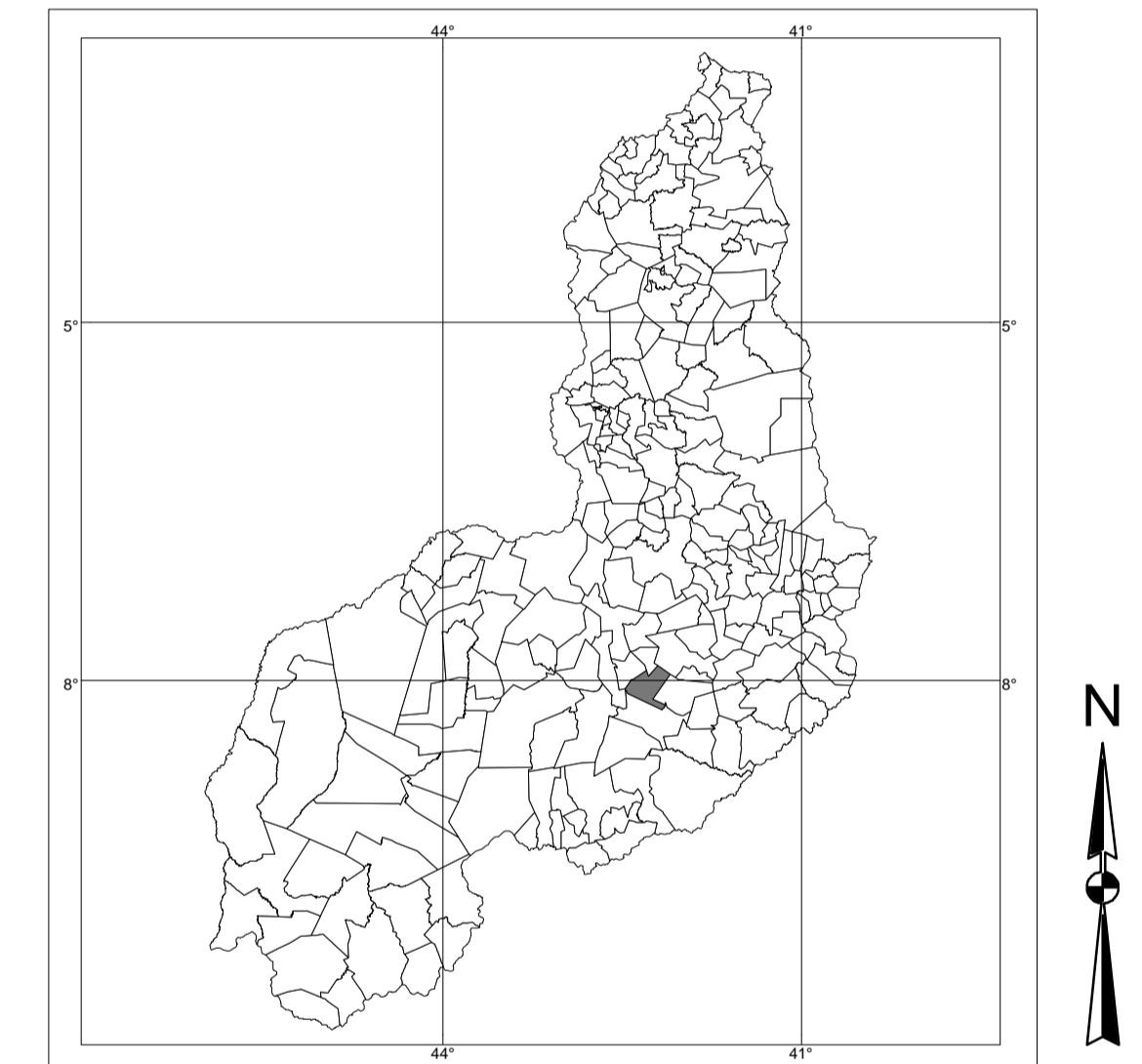
PEDRO LAURENTINO



CONVENÇÕES

- | | |
|-----------------------------|-----------------------------|
| POÇO TUBULAR PÚBLICO | POÇO TUBULAR PRIVADO |
| M EM OPERAÇÃO | M EM OPERAÇÃO |
| M PARALISADO | M PARALISADO |
| M NÃO INSTALADO | M NÃO INSTALADO |
| M ABANDONADO | M ABANDONADO |
| Z POÇO ESCAVADO | S FONTE NATURAL |
- z^{PII} Nº de ordem correspondente ao identificador do ponto no banco de dados
 Ex.: CE613
- | | |
|---|------------------------------|
| Y Sede do município | Rodovia não pavimentada |
| * Sede distrital, vila, fazenda, sítio | Ferrovias |
| ã ã Y Escola, Igreja, Cemitério | Curso d'água permanente |
| è ù ? i RN, Farol, Aeroporto, Campo de Pousa | Curso d'água intermitente |
| AT Linha transmissora de energia | Açude, barragem, lago, lagoa |
| --- Limite estadual | Terreno sujeito a inundação |
| --- Limite intermunicipal | |
| --- Rodovia pavimentada | |

LOCALIZAÇÃO DO MUNICÍPIO NO ESTADO



Sistema de Coordenadas Geográficas, Datum Planimétrico SAD 69.
 Mapa gerado em ambiente de Sistema de Informações Geográficas (SIG) a partir do georreferenciamento e vetorização dos mapas municipais distribuídos pelo IBGE em formato PDF. Fonte: folhas do Mapeamento Sistemático Brasileiro, produzidas pela DSG e pelo IBGE, utilizando o Sistema de Projeção UTM, Datum SAD 69.
 Cartografia digital, banco de dados e geoprocessamento a cargo do Núcleo de Geoprocessamento e Informática da Residência de Fortaleza - CPRM.

Levantamento e diagnóstico dos pontos de água realizados pela equipe da CPRM através das unidades operacionais: SUREG-SA, SUREG-RE, REFO, e RESTE, no período de julho a outubro 2003.

O Projeto Cadastro de Fontes de Abastecimento por Água Subterrânea, no estado do Piauí é executado pela CPRM - Serviço Geológico do Brasil, sob a coordenação da Divisão de Hidrogeologia e Exploração - DIHEXP do Departamento de Hidrologia - DEHID/RJ.

PEDRO LAURENTINO

MAPA DE PONTOS D'ÁGUA
 2003

