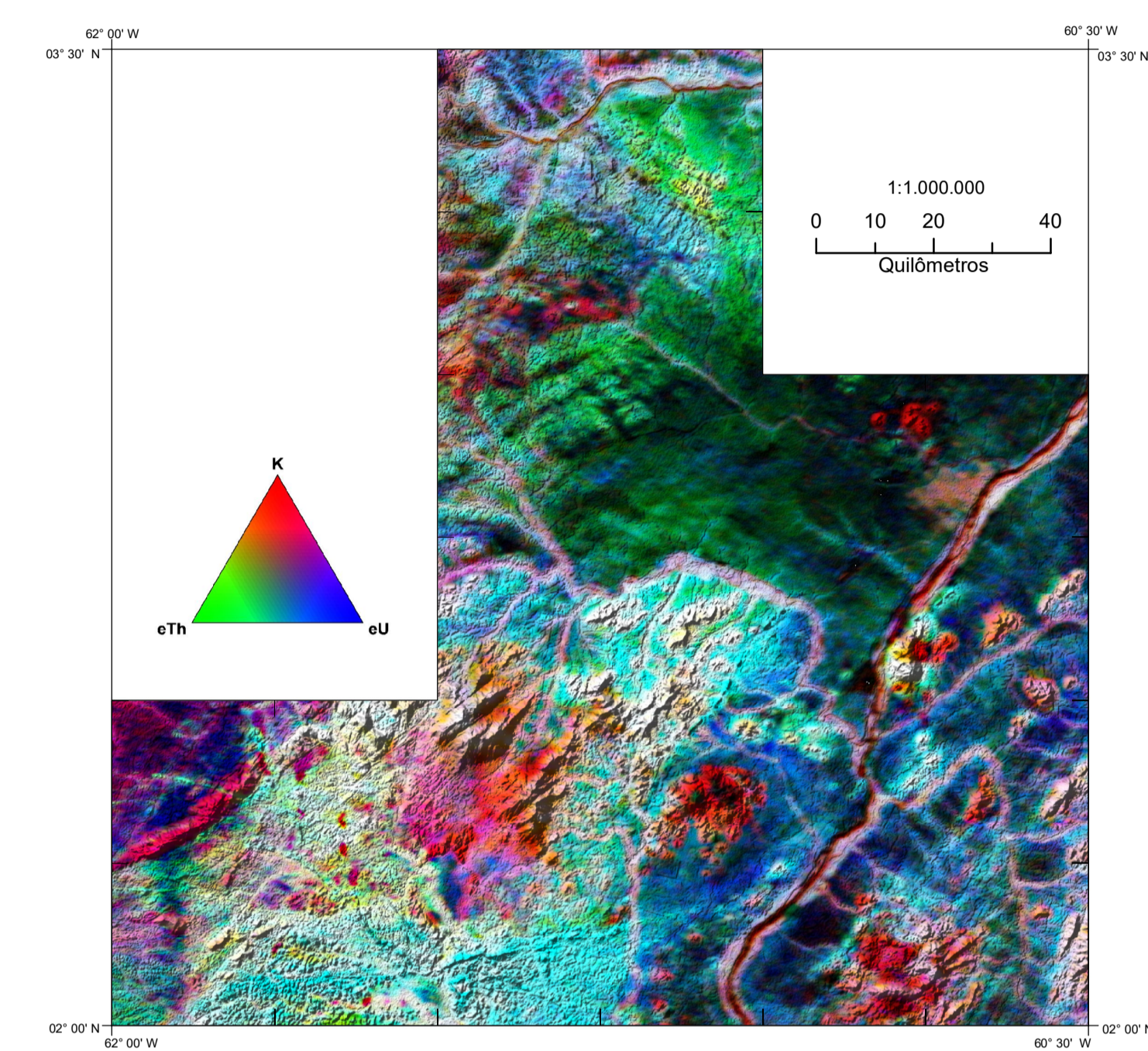


Imagem de composição ternária de talco com Rb2O, contrastada com os canais gamaespectrométricos K, eTh e eU1, com relevo topográfico sombreado com inclinação de 45° Az.



Mapa Geológico Simplificado. Feição do Mapa Geológico, com relevo topográfico sombreado com inclinação solar de 45° Az.

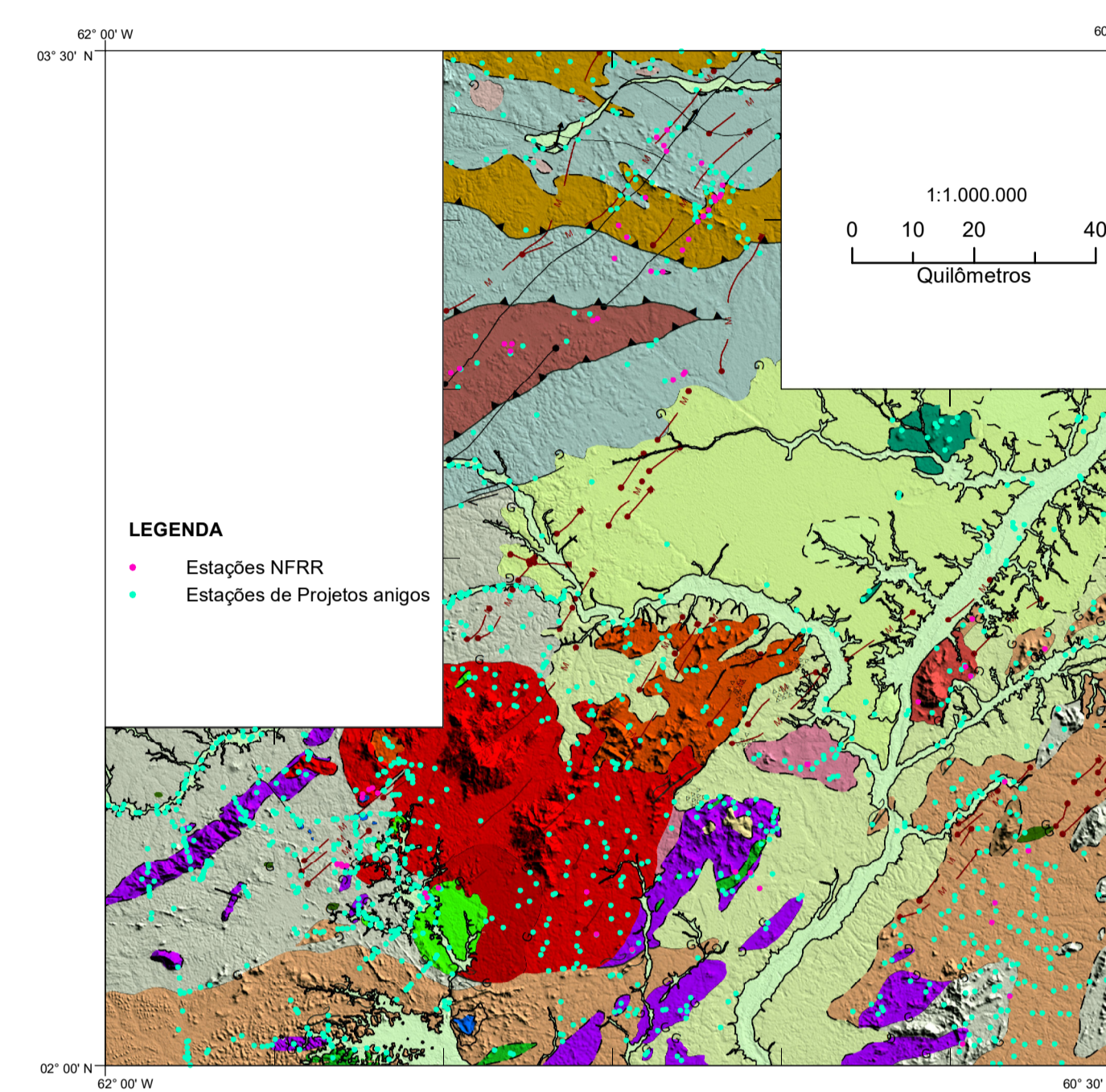
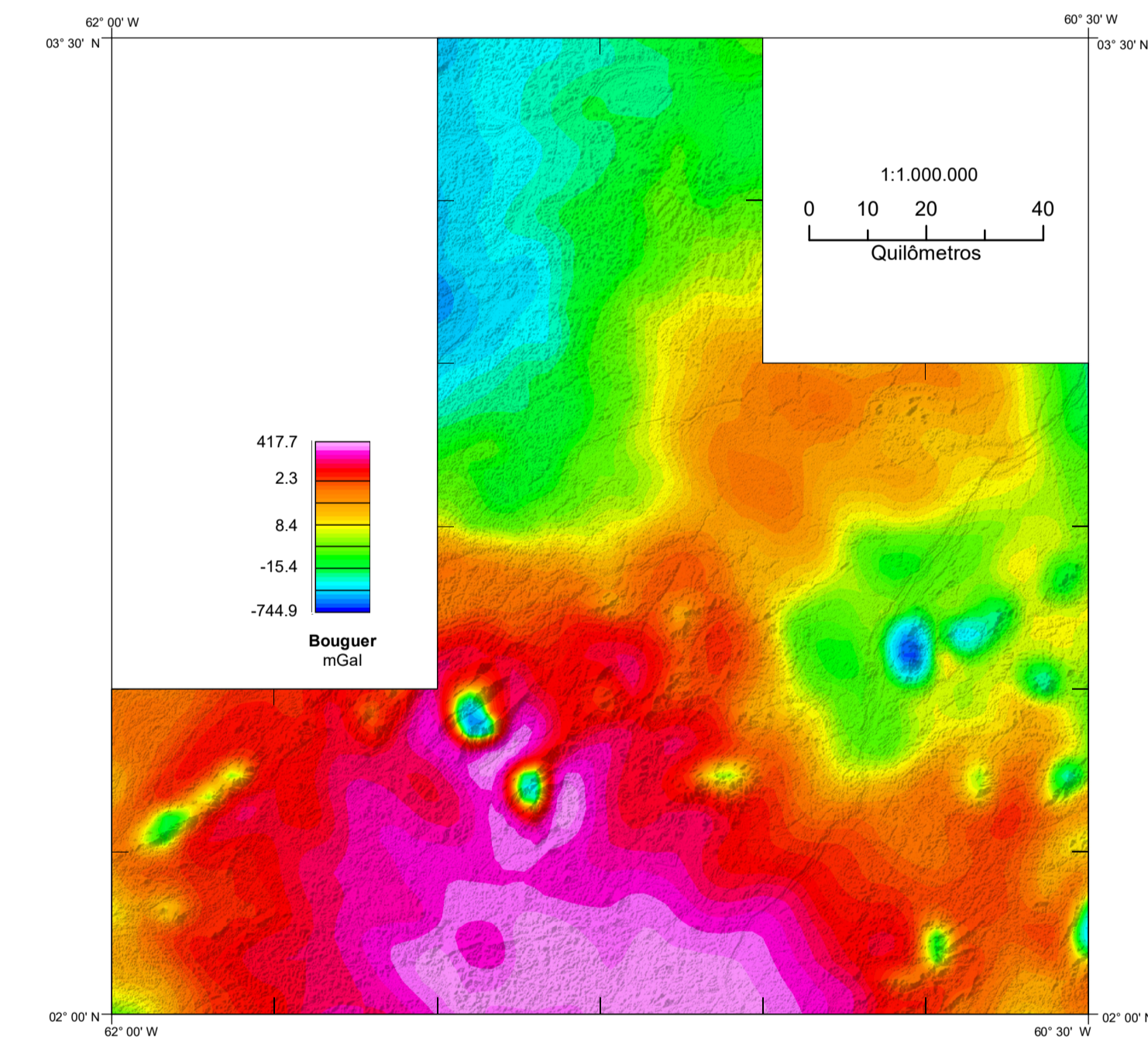
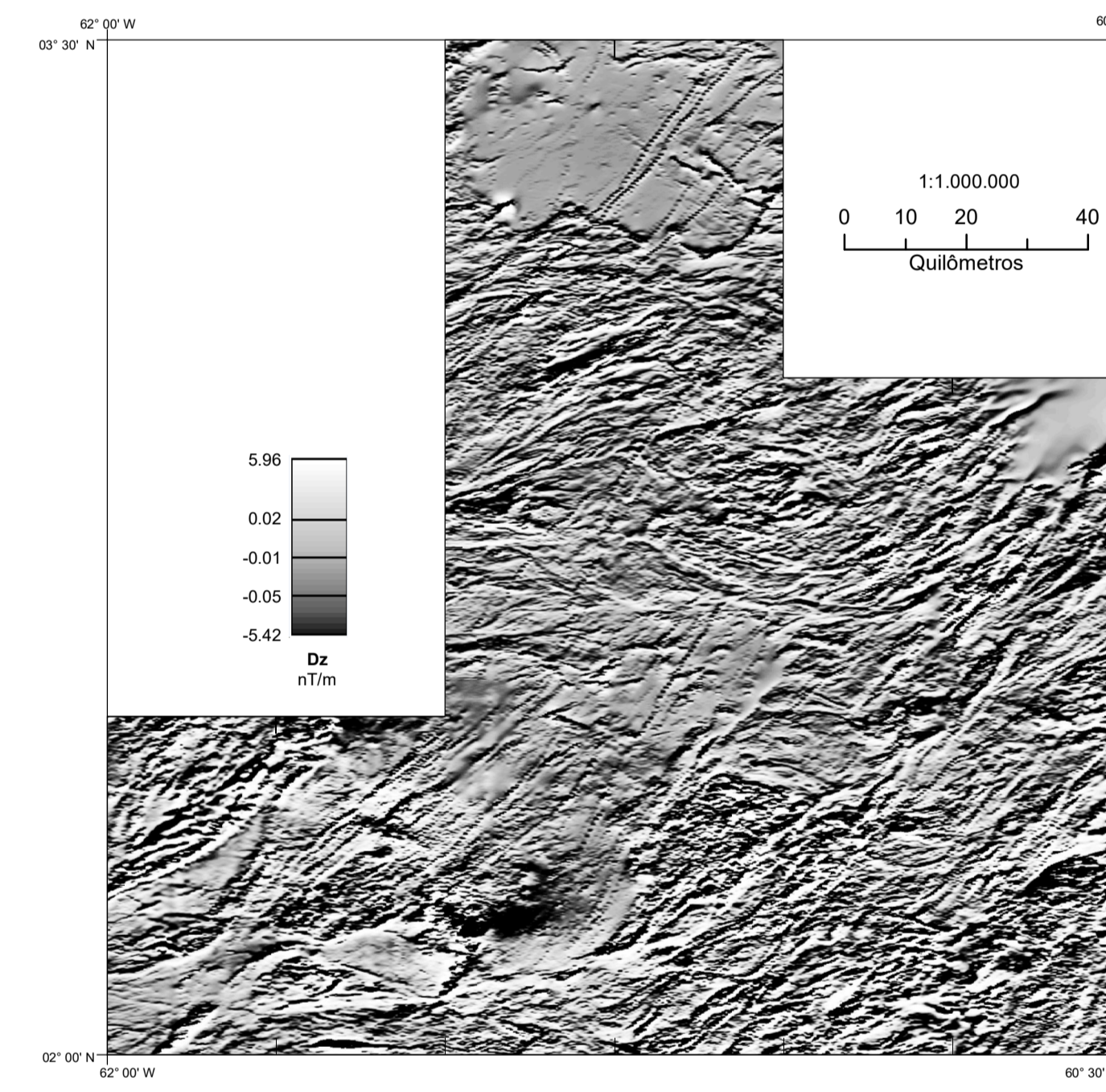


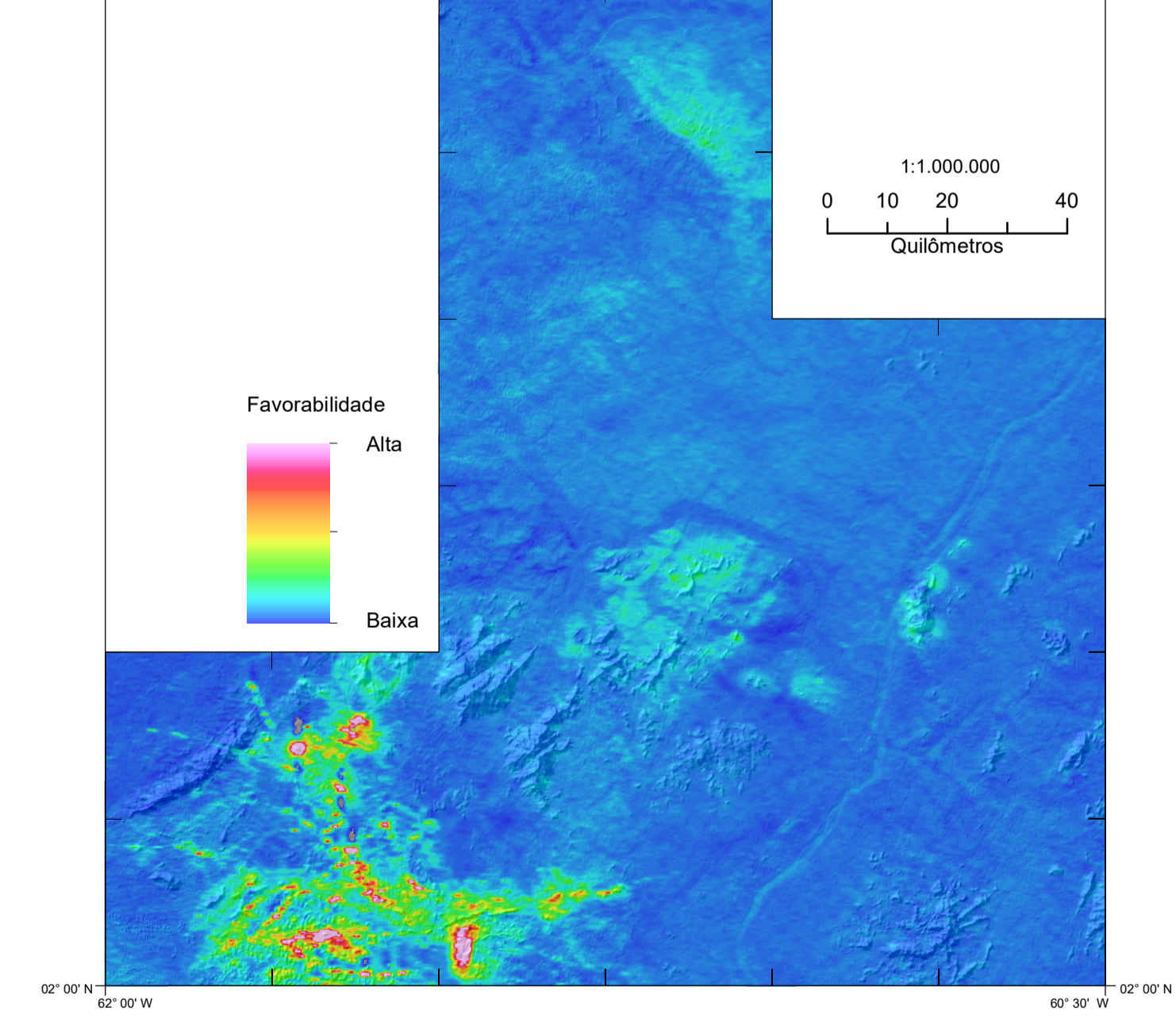
Imagem da ANOMALIA BOUGUER, com SRM em pseudocolor, com inclinação solar de 135° Az.



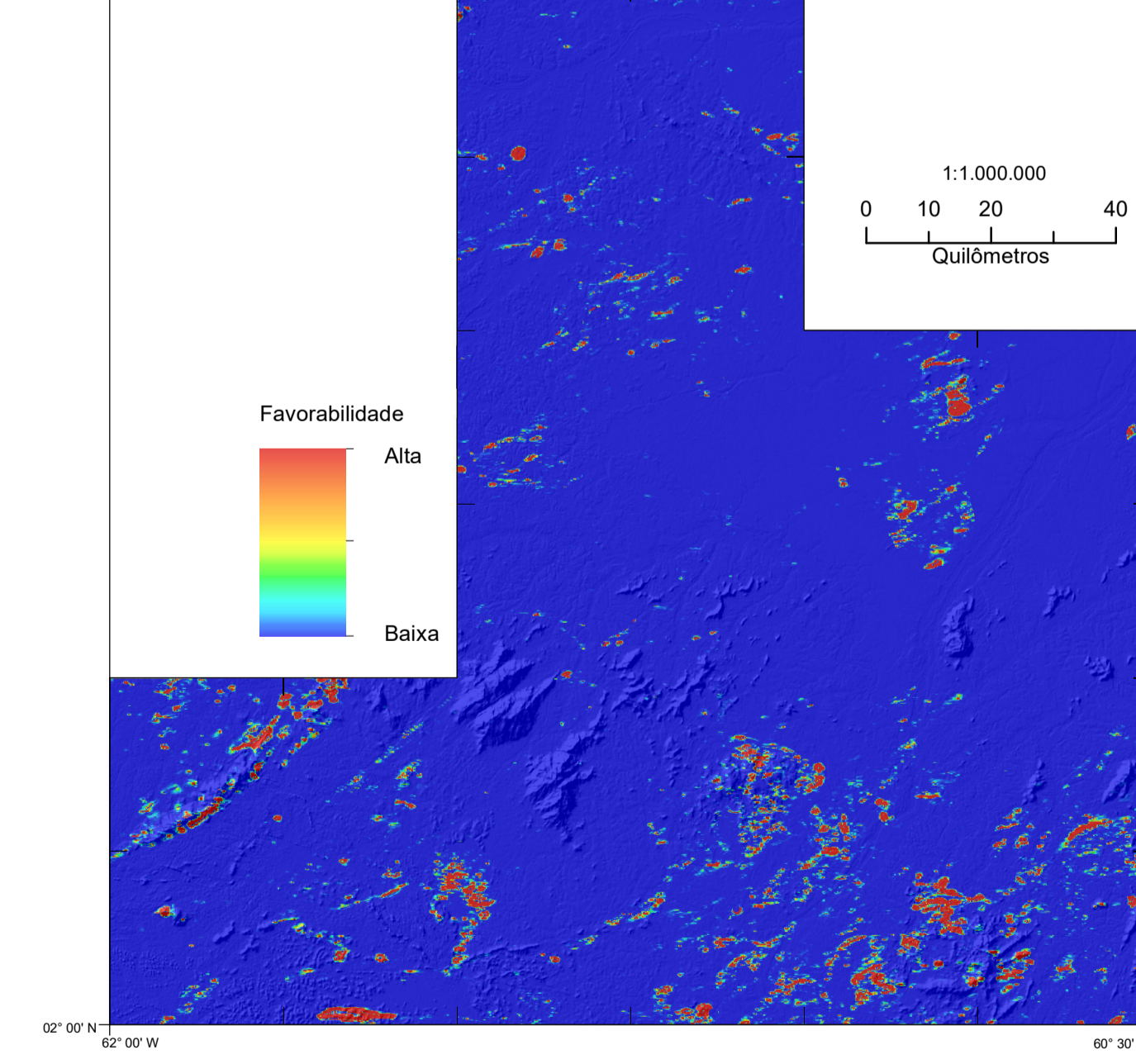
Aerogeofísica - Magnetometria: Imagem da 1ª derivada vertical do campo magnético anômalo (DZ), com sombreado de inclinação solar de 135° Az.



MAPA DE FAVORABILIDADE: Modelo para rochas alcalinas

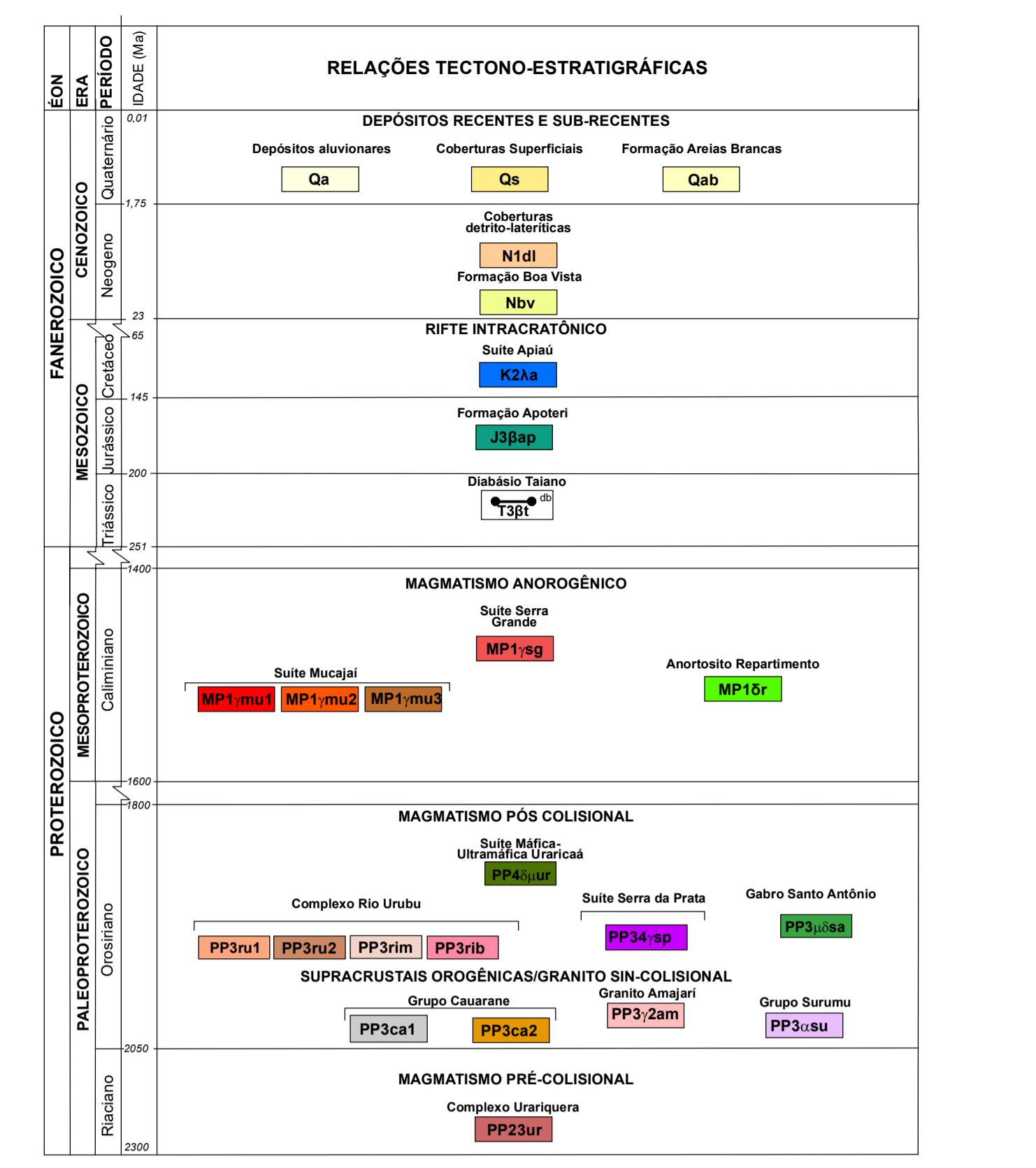
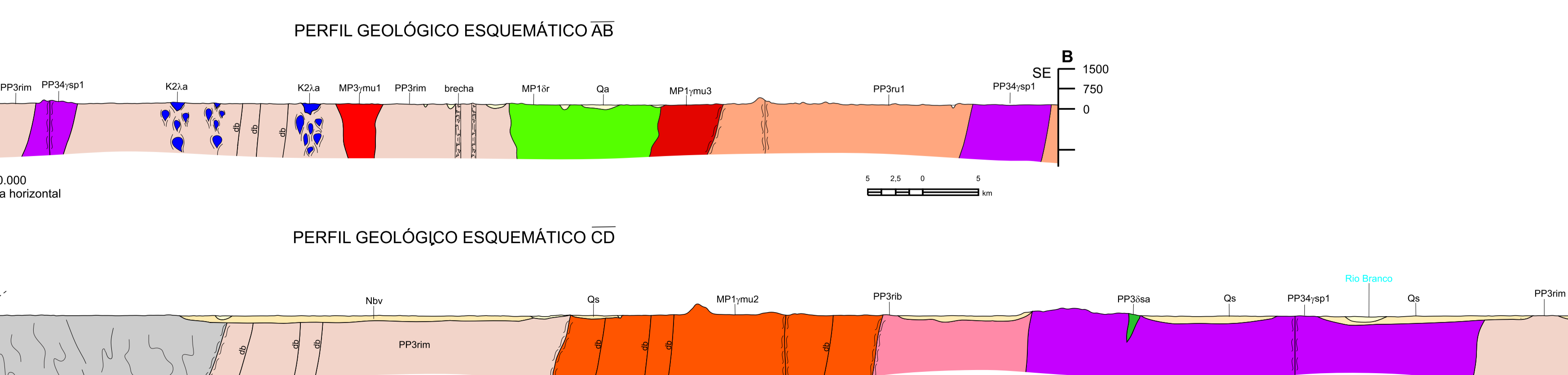
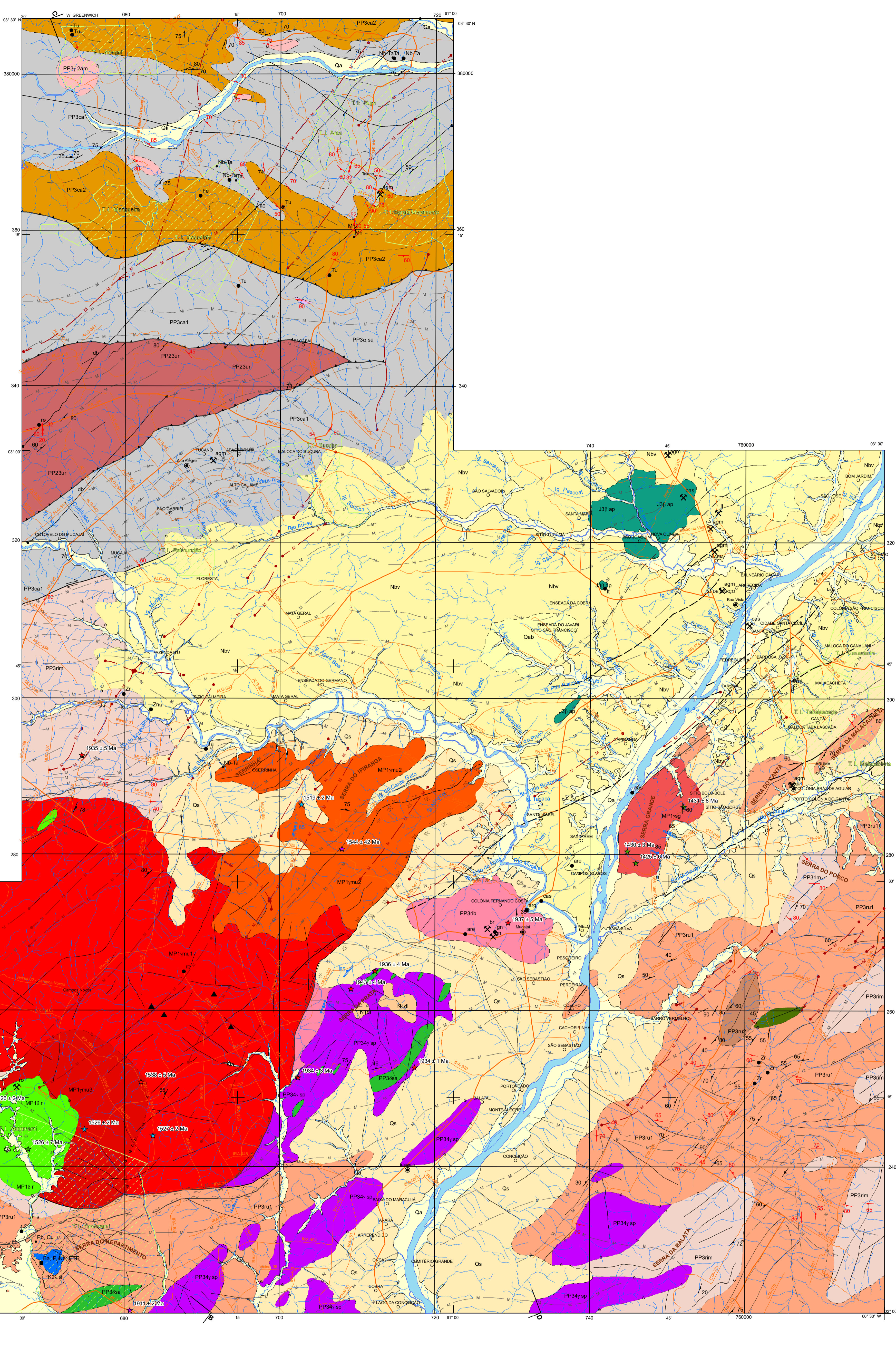


MAPA DE FAVORABILIDADE: Modelo para rochas máficas e ultramáficas



Os encartes mapa de favorabilidade para rochas alcalinas e rochas máficas e ultramáficas apresentados nessa carta geológica integram dados geofísicos, geoquímicos e geológicos através de algoritmos de lógica Fuzzy, em uma interface de sistema de informações geográficas - SIG. A base de dados utilizada foi extraída do Projeto Aerogeofísica: Parima - Uruarica (CPRM, 2001) e Centro-Sudeste de Roraima (CPRM, 2011). E o Projeto Geofísica Multiescala: Assunção, os dados são utilizados para o mapeamento temático. A) Mapa de favorabilidade para rochas alcalinas; B) Alta favorabilidade para rochas máficas e ultramáficas; C) Mapa de favorabilidade para rochas máficas e ultramáficas; D) Mapa de favorabilidade para rochas máficas e ultramáficas.

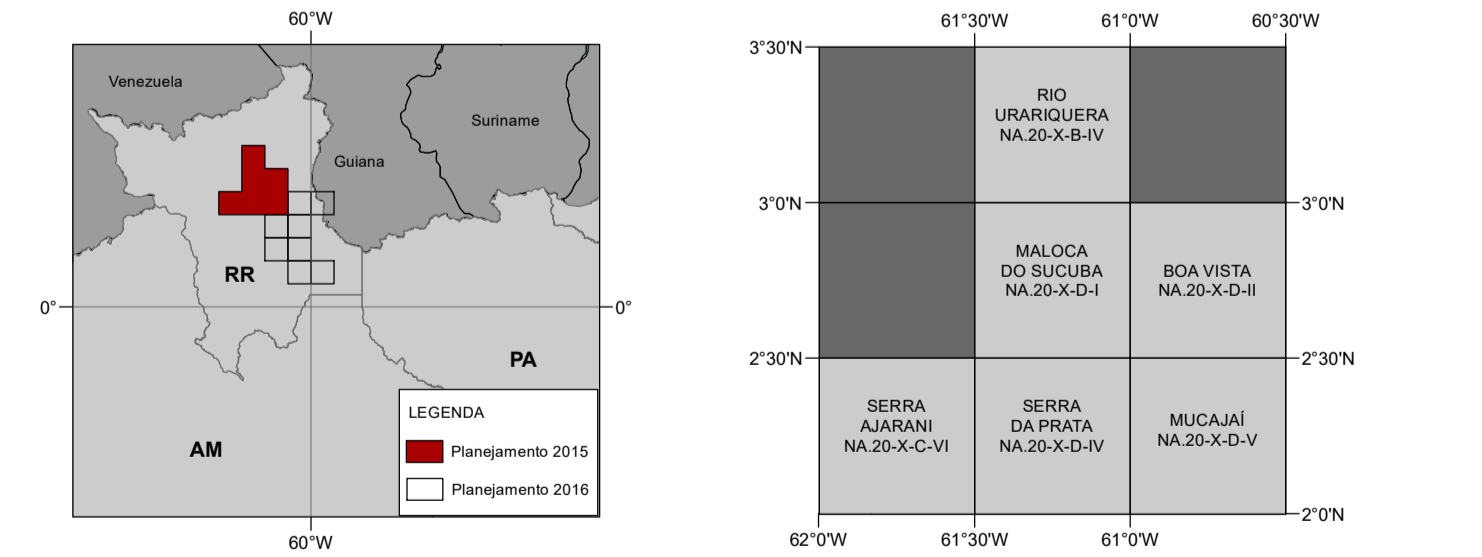
REFERÊNCIA: Cabral, D. T. R. D. M.; W. H. F. Smith; E. Garcia; R. Francis. New global marine gravity model from CryoSat-2 and Jason-1 reveals buried tectonic structure. Science, vol. 346, no. 6205, pp. 69-73, doi: 10.1126/science.1258213, 2014.
RESUMO DA BASE CARTOGRÁFICA: Base Planimétrica do Estado de Roraima, publicada em 1981 pelo IBGE, atualizada em 1985 pelo IBGE, atualizada em 1995 pelo IBGE, atualizada em 2000 pelo IBGE, atualizada em 2005 pelo IBGE, atualizada em 2010 pelo IBGE, atualizada em 2015 pelo IBGE.
RESUMO DA BASE GEOLÓGICA: Base Geológica do Estado de Roraima, publicada em 1981 pelo IBGE, atualizada em 1985 pelo IBGE, atualizada em 1995 pelo IBGE, atualizada em 2000 pelo IBGE, atualizada em 2005 pelo IBGE, atualizada em 2010 pelo IBGE, atualizada em 2015 pelo IBGE.



UNIDADES LITOESTRATIGRÁFICAS
FALEOCENOZOICO
CENOCENOZOICO
DEPÓSITOS RECENTES E SUB-RECENTES
DEPÓSITOS RECENTES
DEPÓSITOS SUB-RECENTES
DEPÓSITOS RECENTES
DEPÓSITOS SUB-RECENTES
DEPÓSITOS RECENTES
DEPÓSITOS SUB-RECENTES

CONVENÇÕES CARTOGRÁFICAS
ESTRUTURAS LINEARES E PLANARES
ESTRUTURAS LINEARES E PLANARES
ESTRUTURAS LINEARES E PLANARES
ESTRUTURAS LINEARES E PLANARES

RECURSOS MINERAIS
Ouro
Cálcio
Ferro
Manganês
Zinco
Cobalto
Níquel
Cromo
Molibdênio
Bismuto
Antimônio
Cádmio
Selênio
Telúrio
Iodo
Bromo
Fluoreto
Cloro
Enxofre
Fósforo
Potássio
Sódio
Magnésio
Alumínio
Silício
Carbono
Hidrogênio
Oxigênio
Nitrogênio
Enxofre
Fósforo
Potássio
Sódio
Magnésio
Alumínio
Silício
Carbono
Hidrogênio
Oxigênio
Nitrogênio



EQUIPE TÉCNICA RESPONSÁVEL
COORDENADOR TÉCNICO REGIONAL
COORDENADOR TÉCNICO NACIONAL
AUTORES
COLABORADORES