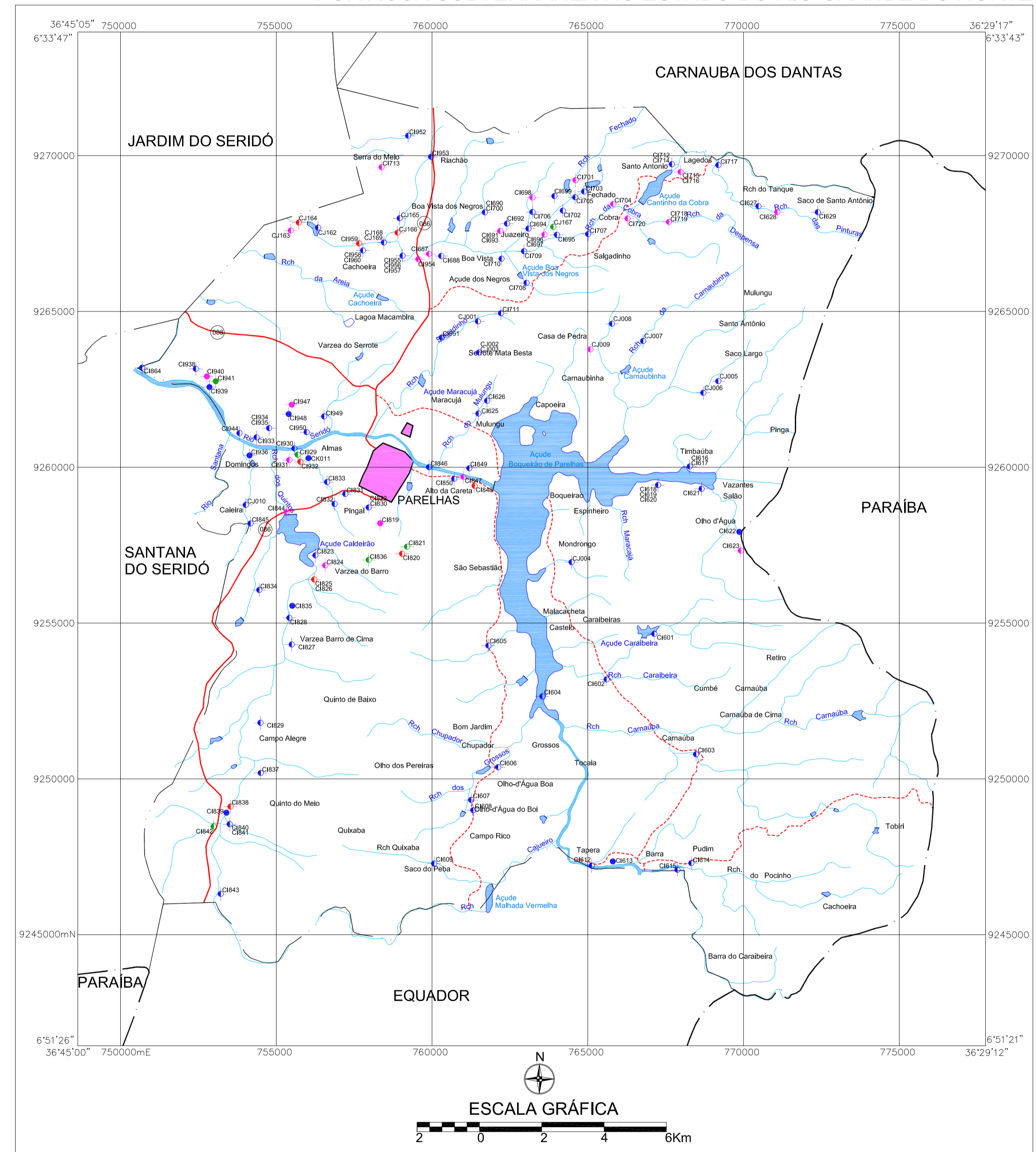


MINISTÉRIO DE MINAS E ENERGIA
SECRETARIA DE GEOLOGIA, MINERAÇÃO E TRANSFORMAÇÃO MINERAL
CPRM - SERVIÇO GEOLÓGICO DO BRASIL

PROJETO CADASTRO DE FONTES DE ABASTECIMENTO
POR ÁGUA SUBTERRÂNEA NO ESTADO DO RIO GRANDE DO NORTE

PARELHAS



LEGENDA

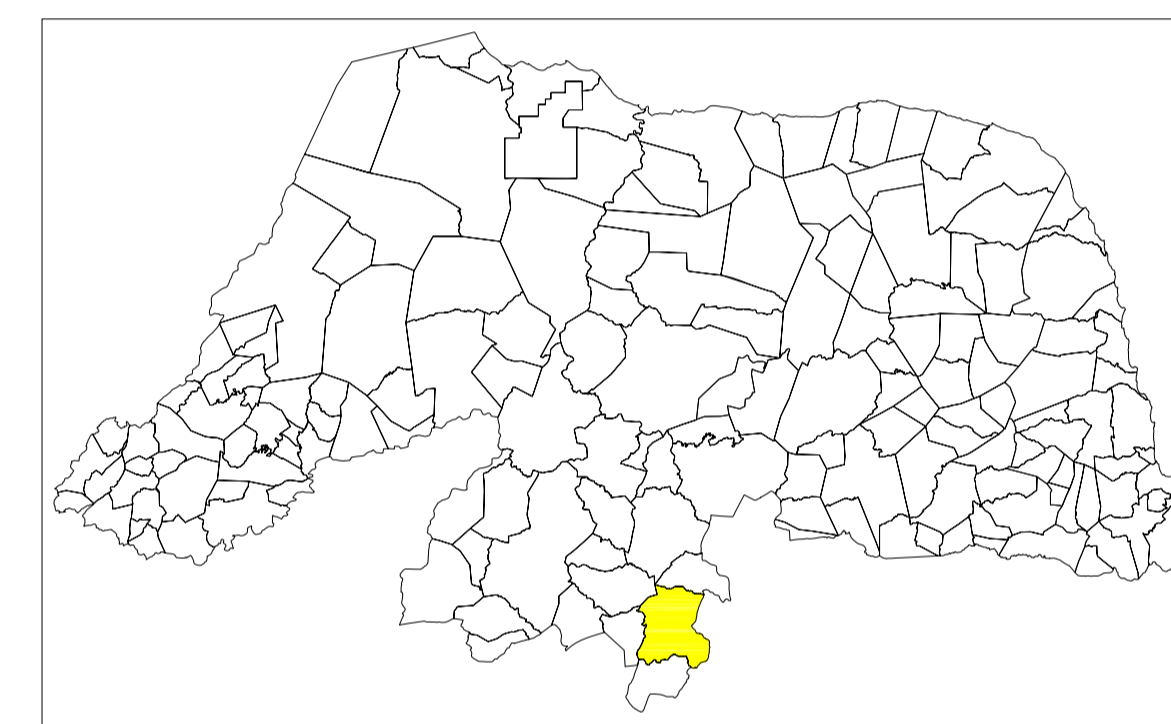
- | | |
|-----------------------------|-----------------------------|
| POÇO TUBULAR PÚBLICO | POÇO TUBULAR PRIVADO |
| ● Em Operação | ● Em Operação |
| ● Paralisado | ● Paralisado |
| ● Não Instalado | ● Não Instalado |
| ● Abandonado | ● Abandonado |
| ● Poço Escavado | ● Fonte Natural |

011 N° de ordem correspondente ao identificador do ponto no banco de dados
 Ex: C751

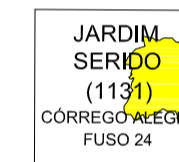
CONVENÇÕES CARTOGRÁFICAS

- | | |
|---------------------------|---------------------------------|
| — Limite estadual | ● Sede do Município |
| — Limite municipal | — Curso d' água permanente |
| — Estrada pavimentada | — Curso d' água intermitente |
| — Estrada não pavimentada | — Açude, barragem, lago e lagoa |

LOCALIZAÇÃO DO MUNICÍPIO DE PARELHAS - RN



ARTICULAÇÃO DAS CARTAS DA SUDENE



Mapa básico gerado a partir da Base Cartográfica Digital do Estado do Rio Grande do Norte, cedida pela Secretaria de Estado dos Recursos Hídricos SERHID/RN, composta por vinte e nove cartas topográficas na escala 1:100.000, com Projeção Cartográfica Universal Transversa de Mercator UTM, originárias da SUDENE e atualizadas através de imagens do satélite Landsat 7, ETM+ (Cenas 215/064 de 11.06.2002, 215/065 de 11.06.2002, 216/063 de 01.07.2001 e 216/064 de 20.07.2002), Inventário dos Espelhos d'Água Superficiais do RN, IDEC-1994 e Mapa Rodoviário do RN, DNIT-MT-2002.

O Projeto Cadastramento de Fontes de Abastecimento por Água Subterrânea no Estado do Rio Grande do Norte foi executado pela CPRM - Serviço Geológico do Brasil, através de equipes das Superintendências Regionais de Recife e Salvador e das Residências de Fortaleza e Teresina, no período de julho de 2003 a dezembro de 2004. Os trabalhos foram desenvolvidos sob a coordenação da Divisão de Hidrogeologia e Exploração - DIHEXP do Departamento de Hidrologia - DEHID, Rio de Janeiro.



Secretaria de Geologia,
 Mineração e Transformação Mineral

Secretaria de Planejamento
 e Desenvolvimento Energético

Ministério de
 Minas e Energia



MAPA DE PONTOS D'ÁGUA
2005