

MINISTÉRIO DE MINAS E ENERGIA
SECRETARIA DE GEOLOGIA, MINERAÇÃO E TRANSFORMAÇÃO MINERAL
CPRM - SERVIÇO GEOLÓGICO DO BRASIL

SUBPROGRAMA MINERAIS PARA CONSTRUÇÃO CIVIL DO PROGRAMA GEOLOGIA DO BRASIL

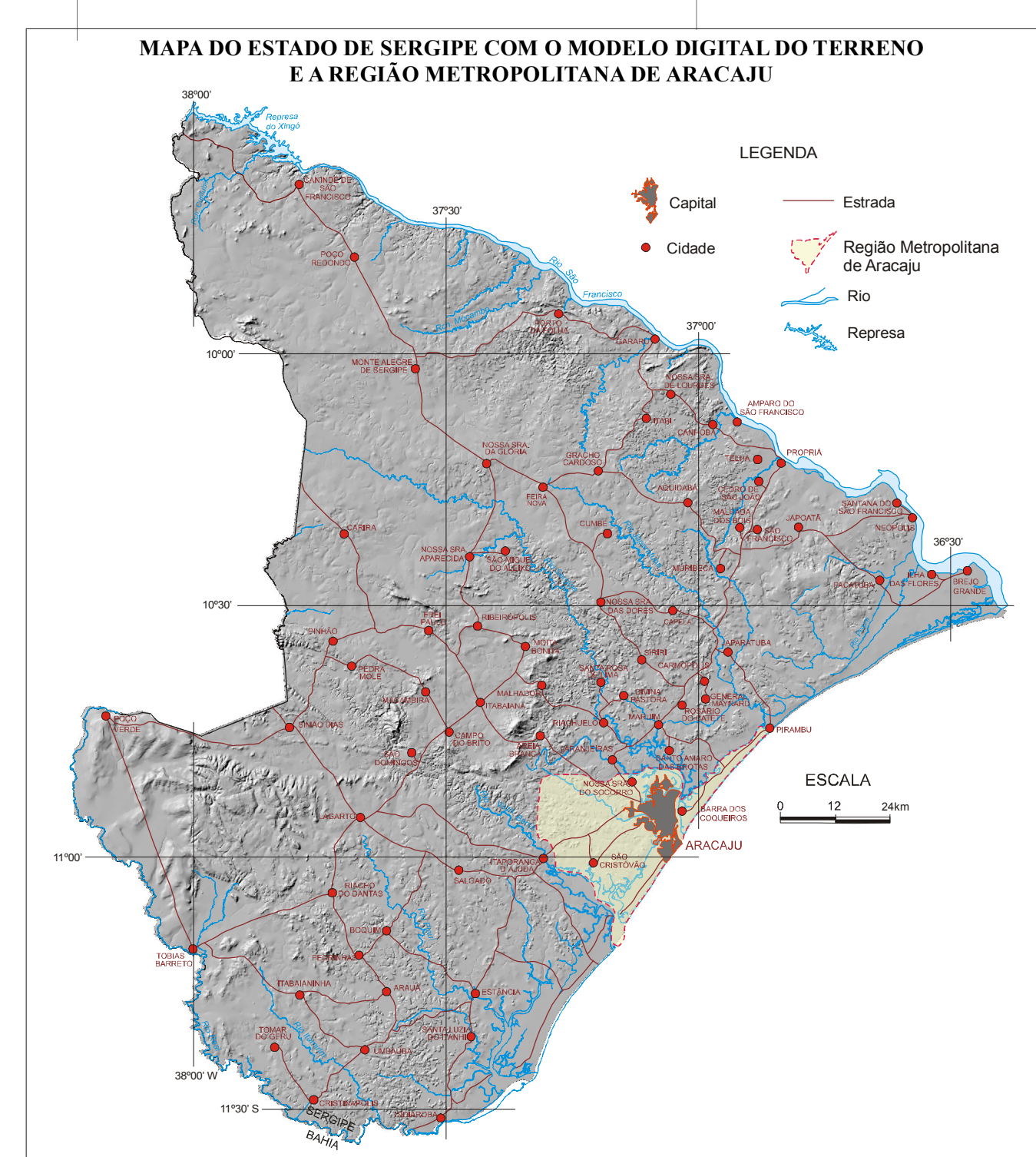
MAPA GEOLÓGICO SIMPLIFICADO E DE ÁREAS SELECIONADAS DE AREIA, ARENOSO, ARGILA E BRITA PARA A REGIÃO METROPOLITANA DE ARACAJU

ESCALA 1:300.000

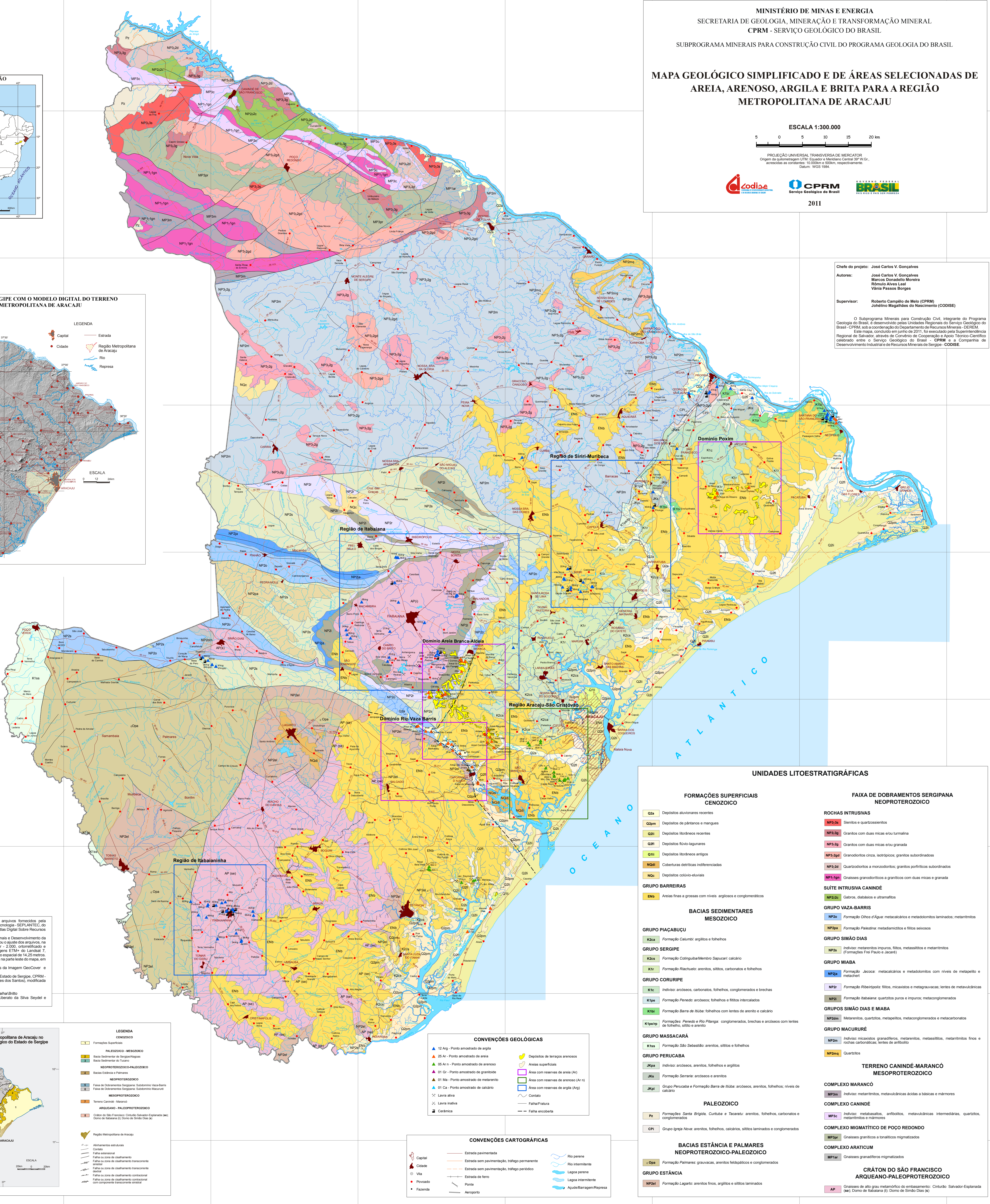
PROJEÇÃO UNIVERSAL TRANSVERSA DE MERCATOR
 Origem: do equador em UTM: Equador e Meridiano Central 37° W.G.,
 senosidade em centímetros: 10.000m e 500m, respectivamente.
 Datum: WGS 1984.



2011



Fonte: SERGIPE, SEPLAN/TEC, 2004, modificada.



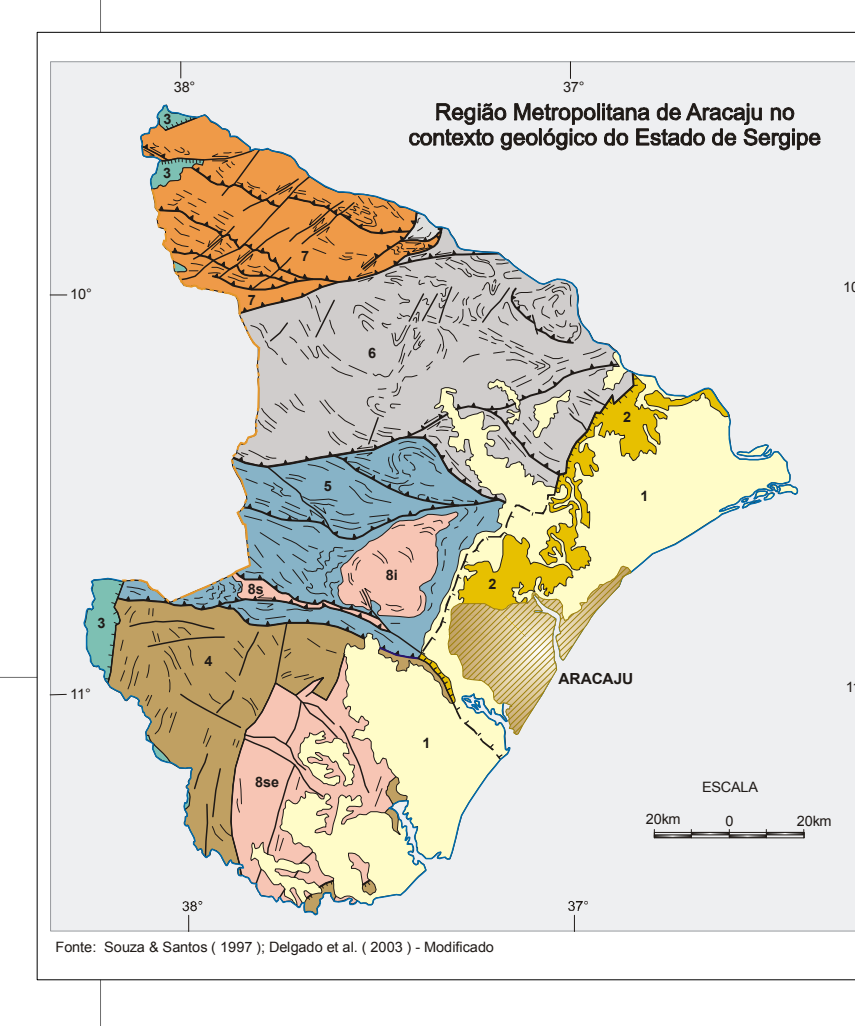
Chefe do projeto: José Carlos V. Gonçalves
 Autores: José Carlos V. Gonçalves, Marcos Donadello Moreira, Rômulo Alves Leal, Vânia Passos Borges
 Supervisor: Roberto Campello de Melo (CPRM), João Magalhães do Nascimento (CODISE)

O Subprograma Minerais para Construção Civil, integrante do Programa Geologia do Brasil, é desenvolvido pelas Unidades Regionais do Serviço Geológico do Brasil - CPRM, sob a coordenação do Departamento de Recursos Minerais - DCREM. Este mapa, concluído em junho de 2011, foi elaborado pela Superintendência Regional de Salvador, através do Convênio de Cooperação e Acordo Técnico-Científico celebrado entre o Serviço Geológico do Brasil - CPRM e a Companhia de Desenvolvimento Industrial e de Recursos Minerais de Sergipe - CODISE.

UNIDADES LITOESTRATIGRÁFICAS

FORMAÇÕES SUPERFICIAIS CENOZOICAS	FAIXA DE DOBRAMENTOS SERGIPANA NEOPROTEROZOICA
Q2a Depósitos aluvionares recentes Q2m Depósitos de pântanos e mangues Q2i Depósitos litorâneos recentes Q2ii Depósitos flúvio-lagunares Q11i Depósitos litorâneos antigos NGa Coberturas detriticas indiferenciadas Ngc Depósitos colúvio-eluviais GRUPO BARREIRAS ENa Arenas finas a grossas com níveis argilosos e conglomeráticos	ROCHAS INTRUSIVAS NP3.3a Sieritos e quartzossilites NP3.3g Granitos com duas micras eou feldspato NP3.2a Granitos com duas micras eou granada NP3.2g Granodioritos cinza, isotrópicos, granitos subordinados NP3.2f Quartzodioritos a monzonoides; granitos porfíricos subordinados NP1.1g Gnaisse granodiorítico a granitos com duas micras e granada SUÍTE INTRUSIVA CANINDE NP2.2a Gabros, diabásios e ultramafitos GRUPO VAZA-BARRIS NP2b Formação Omos d'Água: metacalcários e metadolomitos laminados; metarimtos (Formações Freixo e Jacaré) NP2a Formação Palmeiras: metadiabásios e filitos sexivos GRUPO SIMÃO DIAS NP2i Indivíduos micatíticos, impuros, filitos, metassiltos e metarimtos (Formações Freixo e Jacaré) GRUPO MIABA NP2j Formação Jacaré: metacalcários e metadolomitos com níveis de metapelto e metachert NP2k Formação Ribeirão: filitos, micatíticos e metagrauwacas; lentes de metavulcânicas NP2l Formação Itabaiana: quartzitos puros e impuros; metaconglomerados GRUPOS SIMÃO DIAS E MIABA NP2m Metarevitos, quartzitos, metapelitos, metaconglomerados e metacarbonatos GRUPO MACURURÉ NP2n Indivíduos micatíticos granodioríticos, metarimtos, metassiltos, metarimtos finos e rochas carbonáticas; lentes de ardósia NP2q Quartzitos TERRENO CANINDE-MARANCÓ MESOPROTEROZOICO COMPLEXO MARANCÓ MP2m Indivíduos metarimtos, metavulcânicas ácidas a básicas e mármores COMPLEXO CANINDE MP2i Indivíduos metabasaltos, ardósias, metavulcânicas intermediárias, quartzitos, metarimtos e mármores COMPLEXO MIGMATÍTICO DE POÇO REDONDO MP3pr Gnaisse granítico a tonalítico migmatizado COMPLEXO ARATICUM MP3tr Gnaisse granodiorítico migmatizado CRÁTÓN DO SÃO FRANCISCO ARQUEANO-PALEOPROTEROZOICO AP Gnaisse de alto grau metamórfico do embasamento: Cinturão Salvador-Espanhola (a); Domo de Itabaiana (b); Domo de Simão Dias (c)
GRUPO PIAÇABUÇU K2a Formação Calumbi: argilitos e folhelhos GRUPO SERGIPE K2c Formação Cotiguba/Membro Sapucaí: calcário K1r Formação Riachuelo: arenitos, siltitos, carbonatos e folhelhos GRUPO CORURUPE K1c Indivíduos arcóseos, carbonatos, folhelhos, conglomerados e brechas K1pe Formação Penedo: arcóseos, folhelhos e filitos intercalados K1m Formação Barra de Ituba: folhelhos com lentes de arenito e calcário K1peip Formações Penedo e Rio Piaçabuçú: conglomerados, brechas e arcóseos com lentes de folhelho, siltito e arenito GRUPO MASSACARÁ K1sa Formação São Sebastião: arenitos, siltitos e folhelhos GRUPO PERUCABA JKpa Indivíduos arcóseos, arenitos, folhelhos e argilitos JKs Formação Senarim: arcóseos e arenitos JKpl Grupo Perucaba e Formação Barra de Ituba: arcóseos, arenitos, folhelhos; níveis de calcário PALEOZOICO BACIAS ESTÂNCIA E PALMARES NEOPROTEROZOICO-PALEOZOICO OPa Formação Palmeiras: grauwacas, arenitos feldspáticos e conglomerados GRUPO ESTÂNCIA NP2m Formação Lagarto: arenitos finos, argilitos e siltitos laminados	

Base cartográfica elaborada a partir dos arquivos fornecidos pela Secretaria do Estado do Planejamento e da Ciência e Tecnologia - SEPLAN/TEC, do Estado de Sergipe, através do CD-ROM "SERGIPE - Atlas Digital Sobre Recursos Hídricos".
 A GERICIDE - Geodésia de Relações Institucionais e Desenvolvimento da Superintendência Regional de Salvador - CPRM, realizou o ajuste dos arquivos, na escala 1:300.000, as imagens do Modelo GeoCover - 2000, ortorectificado e geométrico segundo o datum WGS84, de imagens ETM+ da Landsat 7, resultante da fusão das bandas 7, 4, 2 e 1, com resolução espacial de 14,25 metros. Durante o ajuste foram encontradas algumas limitações na parte leste do mapa, em razão das áreas com nebulosidade.
 Esta base planimétrica foi atualizada através da Imagem GeoCover e informações de mapas estaduais.
 Geologia simplificada do Mapa Geológico do Estado de Sergipe, CPRM - CODISE, 1997 (Lúcio Dalton de Souza e Reginado Alves dos Santos), modificada por Delgado et al., 2003.
 Revisão e ajuste para imagem GeoCover: Eivaldo Canavial Brito, Layout: Eivaldo Canavial Brito, Carmo Elizabeth Liberato da Silva Seydel e Mariana Pereira Lopes dos Santos.



CONVENÇÕES GEOLÓGICAS

▲ 12 Arg - Ponto amostrado de argila	▲ 25 Ar - Ponto amostrado de areia	▲ 05 Ar - Ponto amostrado de arenoso	▲ 01 Gr - Ponto amostrado de granodiorito	▲ 01 Ma - Ponto amostrado de metarimto	▲ 01 Ca - Ponto amostrado de calcário
▲ 12 Arg - Ponto amostrado de argila	▲ 25 Ar - Ponto amostrado de areia	▲ 05 Ar - Ponto amostrado de arenoso	▲ 01 Gr - Ponto amostrado de granodiorito	▲ 01 Ma - Ponto amostrado de metarimto	▲ 01 Ca - Ponto amostrado de calcário
▲ 12 Arg - Ponto amostrado de argila	▲ 25 Ar - Ponto amostrado de areia	▲ 05 Ar - Ponto amostrado de arenoso	▲ 01 Gr - Ponto amostrado de granodiorito	▲ 01 Ma - Ponto amostrado de metarimto	▲ 01 Ca - Ponto amostrado de calcário
▲ 12 Arg - Ponto amostrado de argila	▲ 25 Ar - Ponto amostrado de areia	▲ 05 Ar - Ponto amostrado de arenoso	▲ 01 Gr - Ponto amostrado de granodiorito	▲ 01 Ma - Ponto amostrado de metarimto	▲ 01 Ca - Ponto amostrado de calcário

CONVENÇÕES CARTOGRÁFICAS

Capitais	Estrada pavimentada	Rio perene
Cidades	Estrada sem pavimentação, tráfego permanente	Rio intermitente
Vias	Estrada sem pavimentação, tráfego periódico	Lagoa perene
Povoado	Estrada de ferro	Lagoa intermitente
Fazenda	Ponte	Acúodo/Saragema/Represa
	Aeroporto	