

RELAÇÕES TECTONOESTRATIGRÁFICAS

CONCRETA	PERÍODO (Ma)	UNIDADES LITOESTRATIGRÁFICAS
CEZOZOICO	Quaternário	Q2a Depósitos Aluvionares
		Q1p1 Fácies Terrasços Aluvionares
		Q1pc Fácies Depósitos Colúvionares
Terciário	Mioceno	N1di Coberturas Detriticas Iconossilidadas
		K2m Formação Marília
FANEROZOICO	Mesozóico	C2P1a Formação Parana
		C2P1b Formação Aquidauana
	Paleozóico	D9g Formação Ponta Grossa
		D1f Formação Furnas
	Devoniano	R1a Formação Rio Ivai
		O3ag Formação Alto Garças
Cambriano	S1v Granito São Vicente	
	Pre-Cambriano	Npcul Grupo Cuaba Indiviso

- CRATON AMAZÔNICO
PROVÍNCIA BIRÁS-GUAPEÍ (1.280-900 Ma)
[FAG] Faixa Aguapé (1.100-800 Ma)
PROVÍNCIA RONDONIANO-SAN NÁCIO (1.560-1.300 Ma)
[TAR] Tenório Rio Alegre (1.370-1.320 Ma)
[TAJ] Tenório Jacu (1.580-1.420 Ma)
[REB] Rochas do embasamento (1.780-1.720 Ma)
PROVÍNCIA RONDÔNIA-JURUENA (1.850-1.635 Ma)
[DMJ] Domínio Jamari (1.780-1.535 Ma)
[DRA] Domínio Roosevelt Antuana (1.755-1.755 Ma)
[DJA] Domínio Justina (1.820-1.760 Ma)
[RCS] Rochas do embasamento (2.240-1.992 Ma)
PROVÍNCIA AMAZÔNICA CENTRAL (2.000-1.840 Ma)
[DDC] Domínio Iri-Xingú (1.900-1.840 Ma)
PROVÍNCIA TAPAJÓS-PARIMA (2.010-1.870 Ma)
[DM] Domínio Maripá (1.894-1.872 Ma)
[DRA] Domínio Vila Rica (1.921-1.970 Ma)
PROVÍNCIA TRANSBRASILEIRA (2.260-1.950 Ma)
[DS] Domínio Sertão de Angaité (2.187-1.950 Ma)
[RE] Rochas do embasamento (2.830-2.600 Ma)

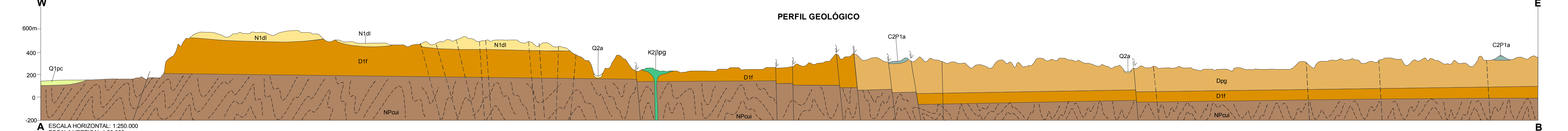
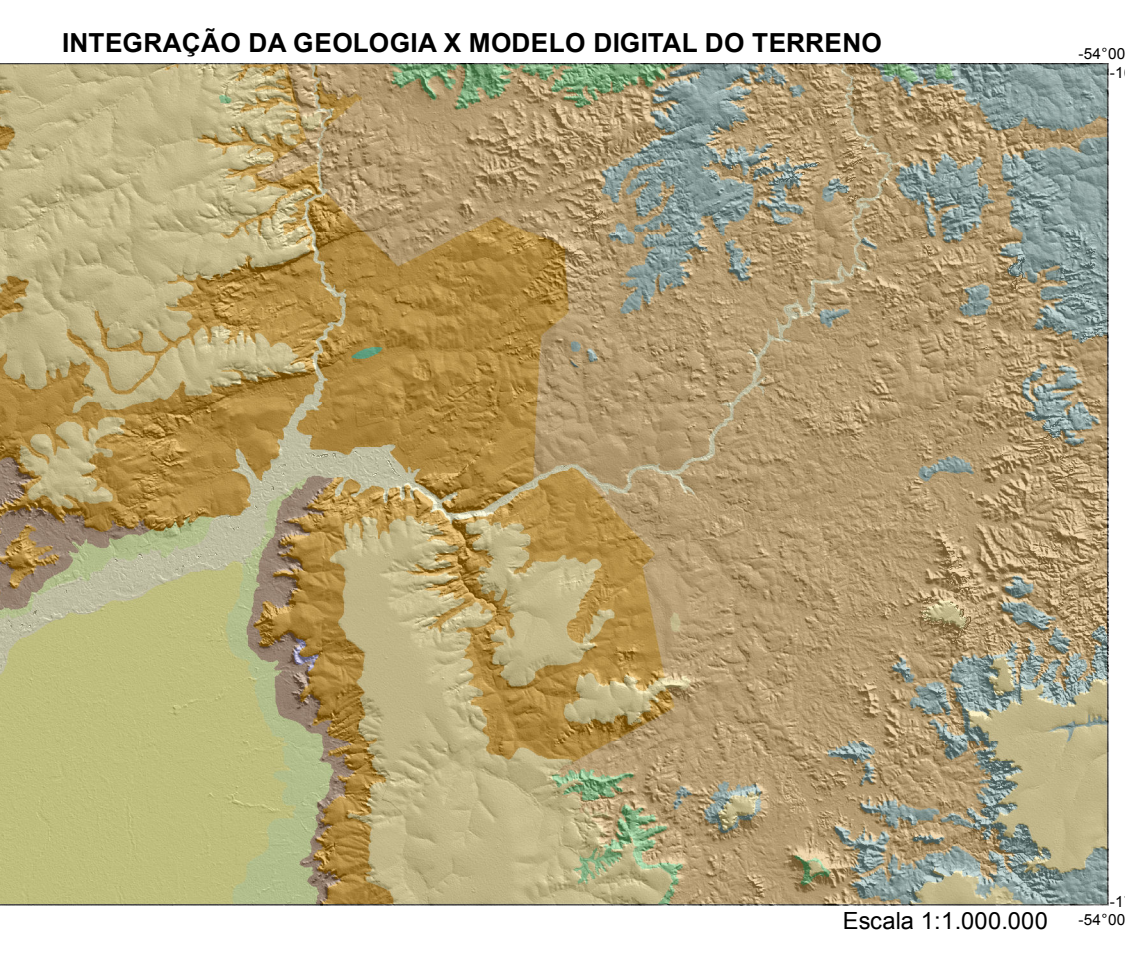
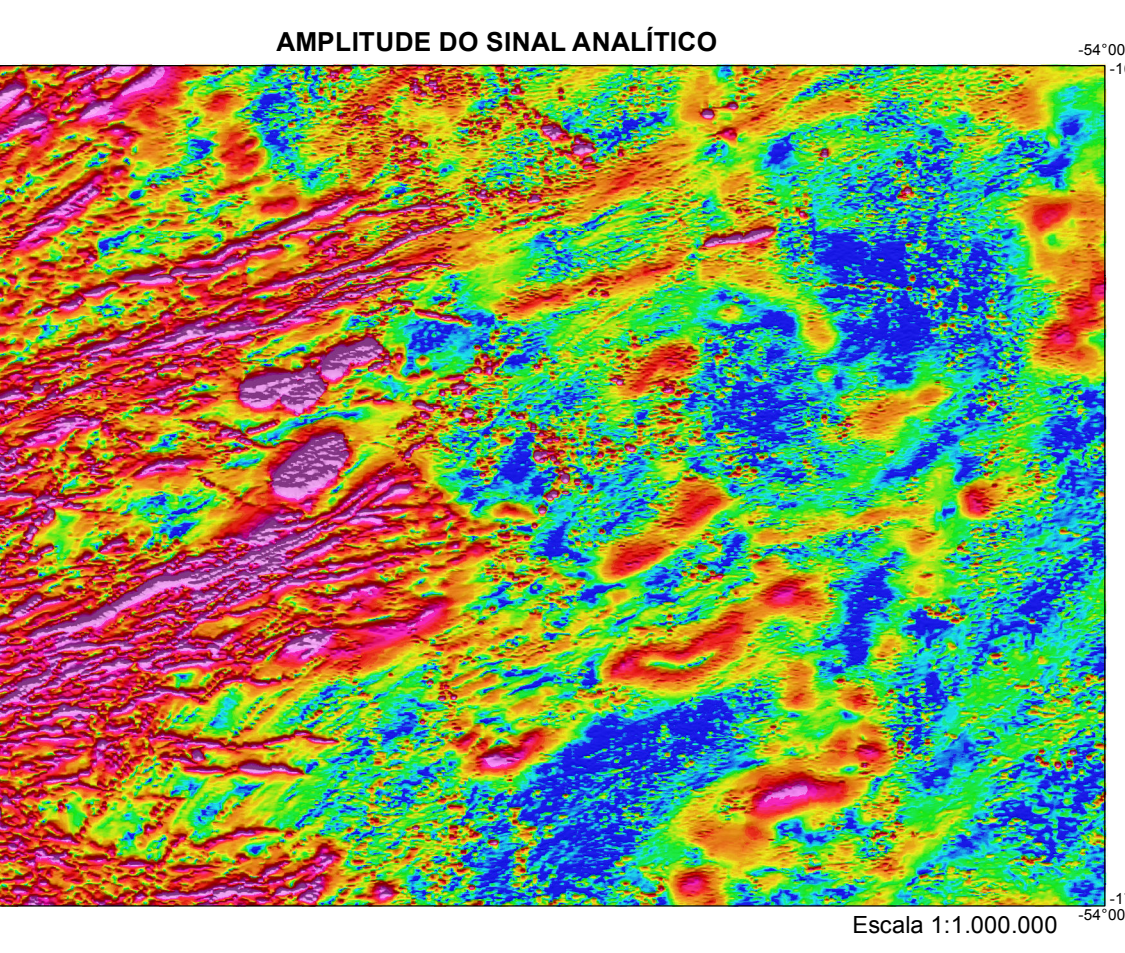
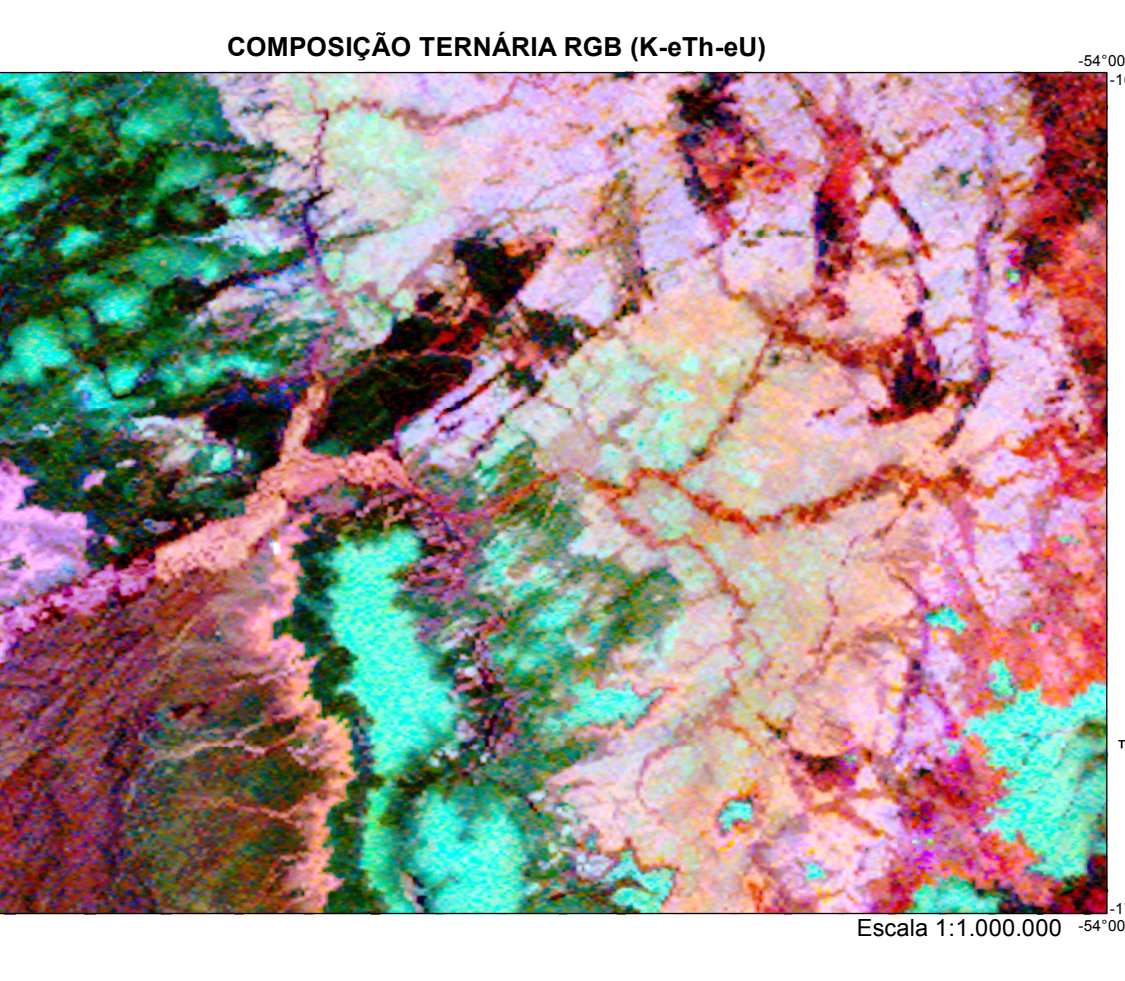
UNIDADES LITOESTRATIGRÁFICAS

CEZOZOICO
Q2a Depósitos Aluvionares: sedimentos aluvionares inconsolidados, constituídos por areias finas a grossas, com níveis de cascalhos e lentos de material silto-argiloso, relacionados às barras de canal e canais fluviatís.

FORMAÇÃO NATURAL
Q1p1 Fácies Terrasços Aluvionares: sedimentos areno-argilosos semi-consolidados, parcialmente laterizados.

MESOZOICO
C2P1a Formação Parana: basaltos, diabásios e diques de diabásio. Os basaltos e diabásios, cinza escuro, constituídos basicamente por feldspato e minerais micáceos. Os diques de diabásio, cinza escuro, são constituídos basicamente por feldspato e minerais micáceos. Estratificação cruzada tabular, plano-paralela e acamamento peneplanado, com estratificação plano-paralela e acamamento peneplanado. Matriz arenosa, estratificada, granodular, com níveis de cascalhos e cascalhos.

PALEOZOICO
D9g Formação Ponta Grossa: arenito vermelho, subhorizontalmente estratificado, médio a grosso, secundariamente fino, espessado, fragmentado, matriz e cruzada acanalada, grãos de quartzo subangulosos a subarredondados com superfícies polidas e níveis conglomeráticos, estruturas de sobrecarga conformando dobras convexas. Interfoliações de siltes, argilas e arenitas finas vermelhas, com estratificação plano-paralela. Localmente arenito médio com concreção carbonífera, com estruturas de sobrecarga gerando dobras convexas.



Base Planimetria digital obtida a partir da folha SE.21.X-B Rondonópolis publicada em 1981 pelo IBGE e ajustada às imagens do Mosaic GeoCover - 2.000 (S-20-05-2000), ortorectificada e georeferenciada segundo o datum WGS84, de imagens ETM+ do Landsat 7, resultante da fusão das bandas 7, 4, 2 e 8, com resolução espacial de 14,25 metros. Trabalho executado pela Divisão de Cartografia - DICART.

DIGITALIZAÇÃO, EDITORAÇÃO CARTOGRÁFICA E GERAÇÃO DO PDF
Digitalização e elaboração cartográfica executada no SURGE-GO.
Revisão final da Edição Cartográfica e geração do GeoPDF dos mapas temáticos realizados na Divisão de Cartografia - DICART.
Este projeto foi executado pela CPM - Companhia de Pesquisa de Recursos Minerais, através da Superintendência Regional de Goiânia.

EQUIPE TÉCNICA RESPONSÁVEL
Coordenação Técnica Regional: Gletmar Rego, José Rizzato, Supervisor Técnico: Joffe Valmino Lacerda Filho
Coordenação/Superintendência Técnica Nacional: Chefe da DGGEO: Edilson José dos Santos, Chefe do DEGEO: Reginaldo Alves dos Santos
Autoreia: Mário Cavalcanti de Albuquerque, Waldemar Azeiteiro Filho
Recursos Minerais: Mário Cavalcanti de Albuquerque, Waldemar Azeiteiro Filho
Geofísica: Marcelo Ferreira da Silva
Cartografia: Cristiano de Lima Pereira, Alexandre Paterno Chini, Luiz Carlos Melo
Preparação de Amostras: Alberto Costa de Oliveira, Wilson Ribeiro de Jesus
Secretaria: Nai Das
Bibliotecária: Mariana Gasparina de Lima, Gletmar Rego de Oliveira

NEOZOICO
C2P1a Formação Aquidauana: arenito vermelho, subhorizontalmente estratificado, médio a grosso, secundariamente fino, espessado, fragmentado, matriz e cruzada acanalada, grãos de quartzo subangulosos a subarredondados com superfícies polidas e níveis conglomeráticos, estruturas de sobrecarga conformando dobras convexas. Interfoliações de siltes, argilas e arenitas finas vermelhas, com estratificação plano-paralela. Localmente arenito médio com concreção carbonífera, com estruturas de sobrecarga gerando dobras convexas.

PALEOZOICO
C2P1a Formação Aquidauana: arenito vermelho, subhorizontalmente estratificado, médio a grosso, secundariamente fino, espessado, fragmentado, matriz e cruzada acanalada, grãos de quartzo subangulosos a subarredondados com superfícies polidas e níveis conglomeráticos, estruturas de sobrecarga conformando dobras convexas. Interfoliações de siltes, argilas e arenitas finas vermelhas, com estratificação plano-paralela. Localmente arenito médio com concreção carbonífera, com estruturas de sobrecarga gerando dobras convexas.

NEOZOICO
D9g Formação Ponta Grossa: arenito vermelho, subhorizontalmente estratificado, médio a grosso, secundariamente fino, espessado, fragmentado, matriz e cruzada acanalada, grãos de quartzo subangulosos a subarredondados com superfícies polidas e níveis conglomeráticos, estruturas de sobrecarga conformando dobras convexas. Interfoliações de siltes, argilas e arenitas finas vermelhas, com estratificação plano-paralela. Localmente arenito médio com concreção carbonífera, com estruturas de sobrecarga gerando dobras convexas.

- #### CONVENÇÕES GEOLOGICAS
- Contorno
 - Fratura
 - Falha estu fratura provável
 - Falha extensional (normal)
 - M: Falha interpretada pela geofísica Magnetotellúrica
 - Falha ou fratura
 - Falha ou zona de cisalhamento indeterminada
 - Linhaamentos estruturais: traços de superfícies S
 - Perfil Geológico
 - Jazimento Mineral: ac - argila pi cerâmica; agn - Água Mineral; are - areia; br - bitúla
 - Acamamento
 - Falha ou Fratura
 - Foliação

- #### CONVENÇÕES CARTOGRÁFICAS
- Perímetro urbano
 - Cidade
 - Localidade
 - Proximidade rural
 - Escola
 - Igreja
 - Campo de pouso
 - Áspera indígina
 - Ponto trigonométrico
 - Outras estradas
 - Limite de municípios
 - Área indígena
 - Área de Unidade de Conservação
 - Estrada pavimentada
 - Estrada sem pavimentação, traçado permanente
 - Outras estradas
 - Limite de municípios
 - Área indígena
 - Área de Unidade de Conservação

