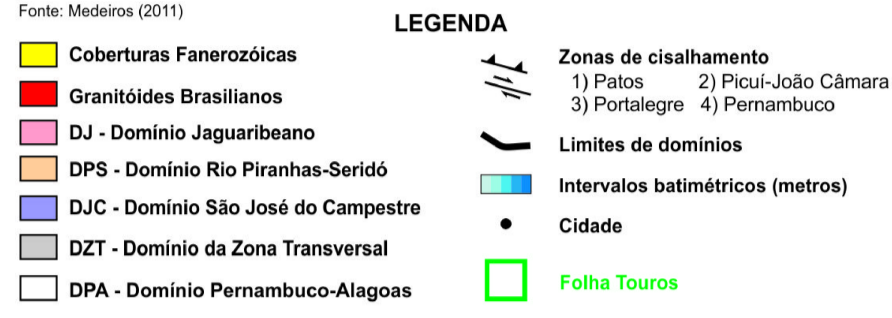
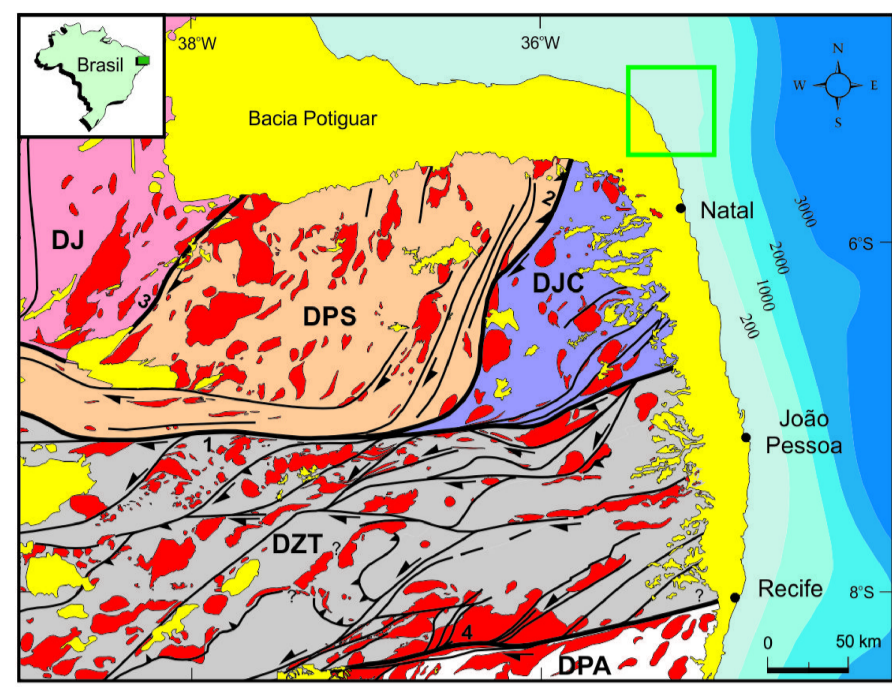
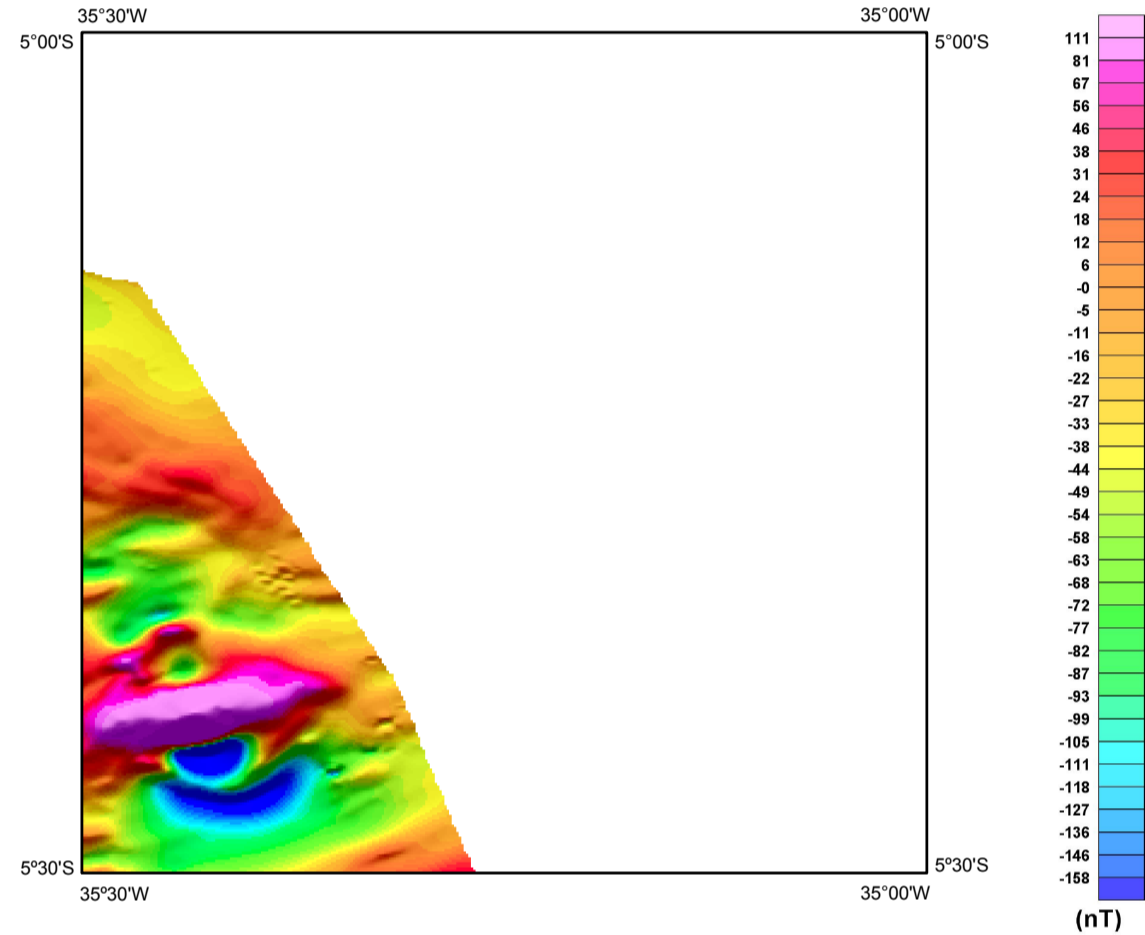


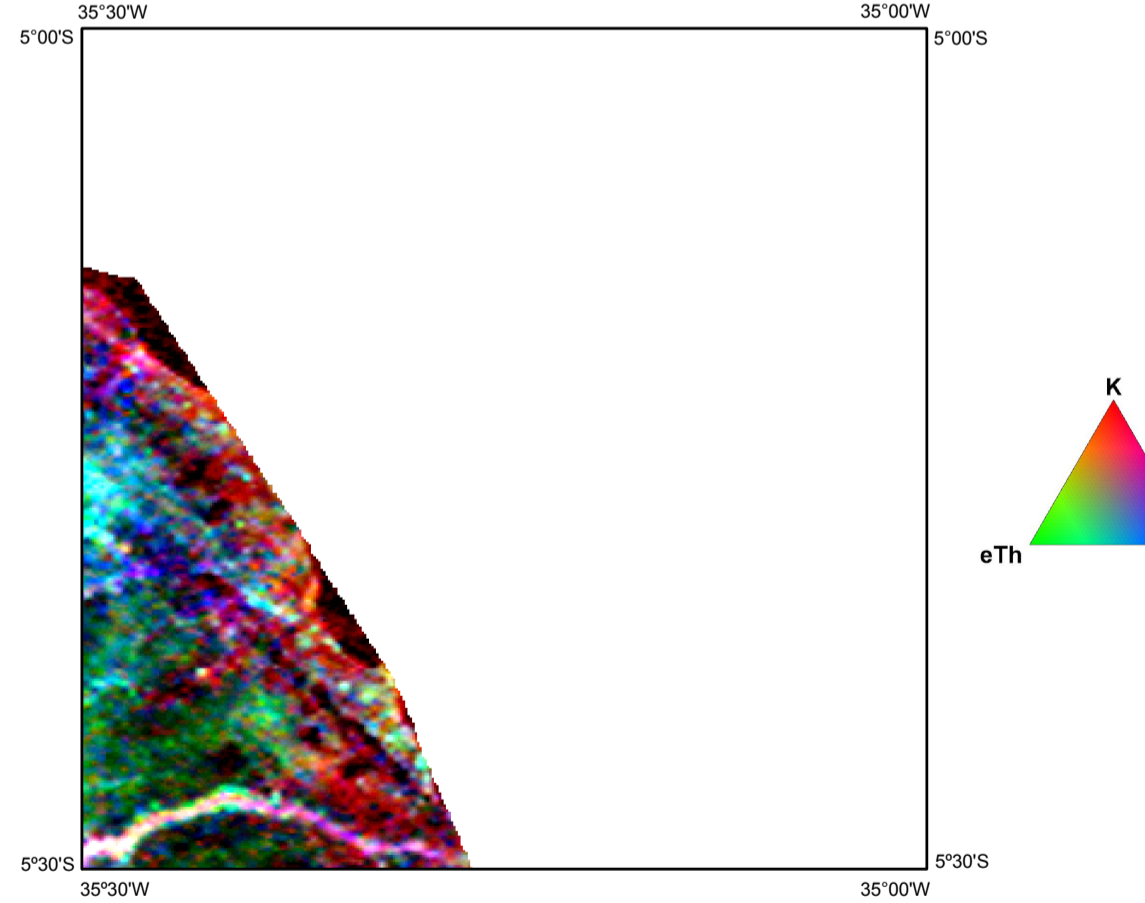
ENCARTE TECTÔNICO



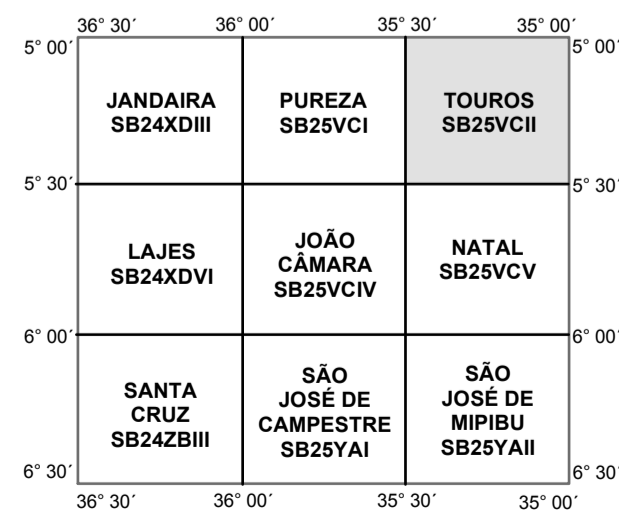
MAPA AEROMAGNETOMÉTRICO - CONTAGEM TOTAL



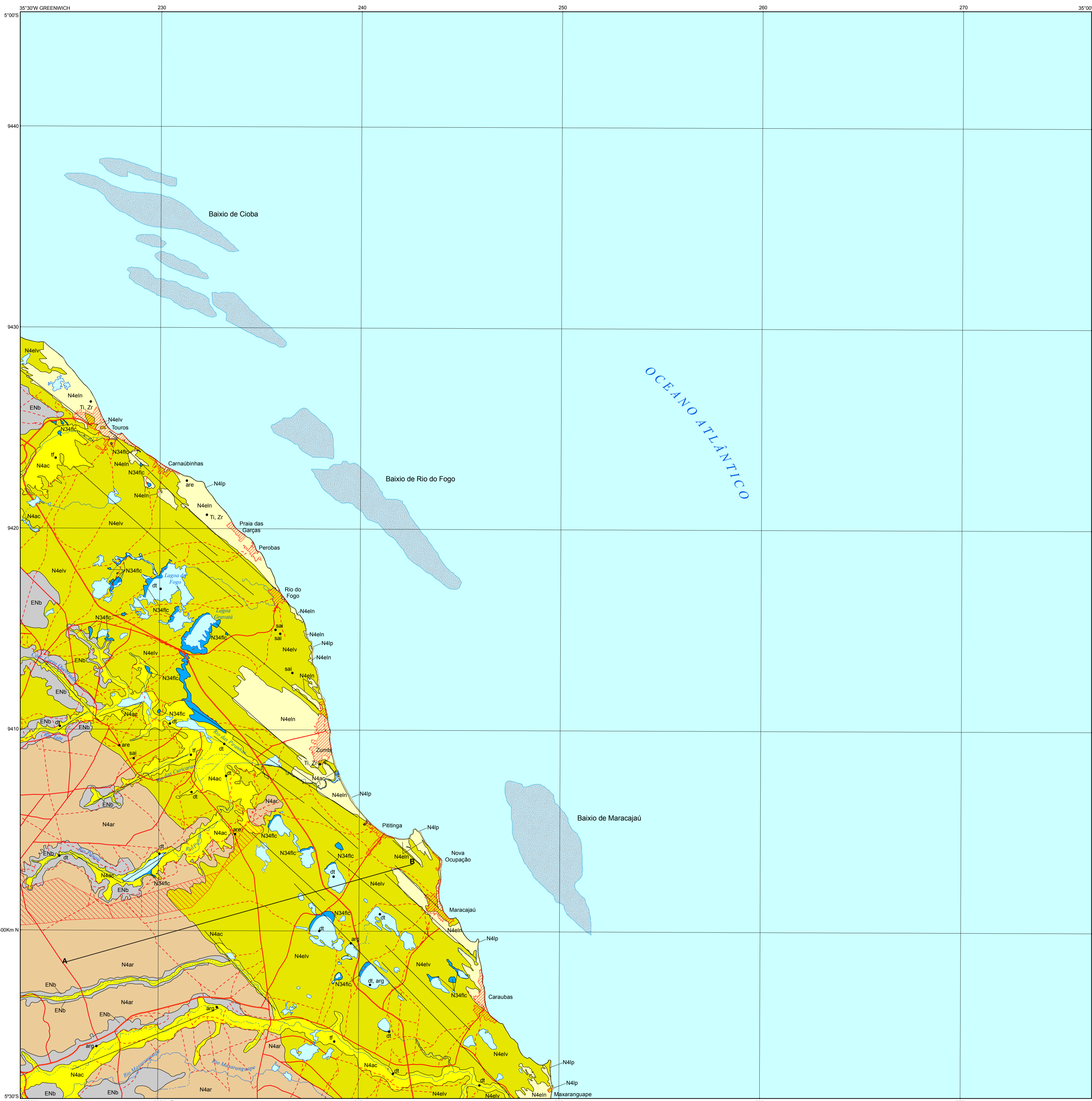
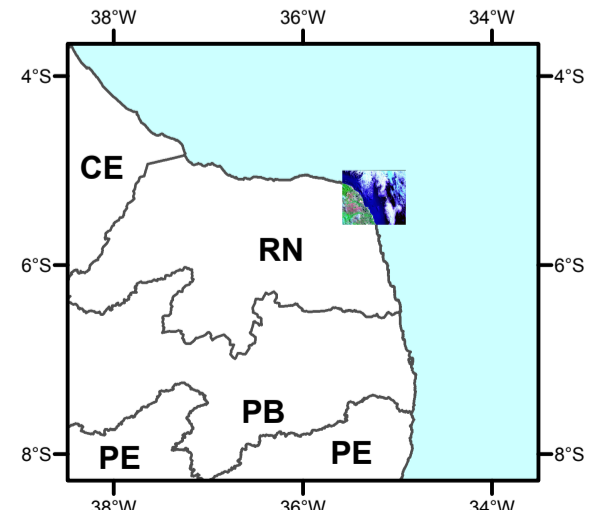
MAPA RADIOMÉTRICO TERNÁRIO



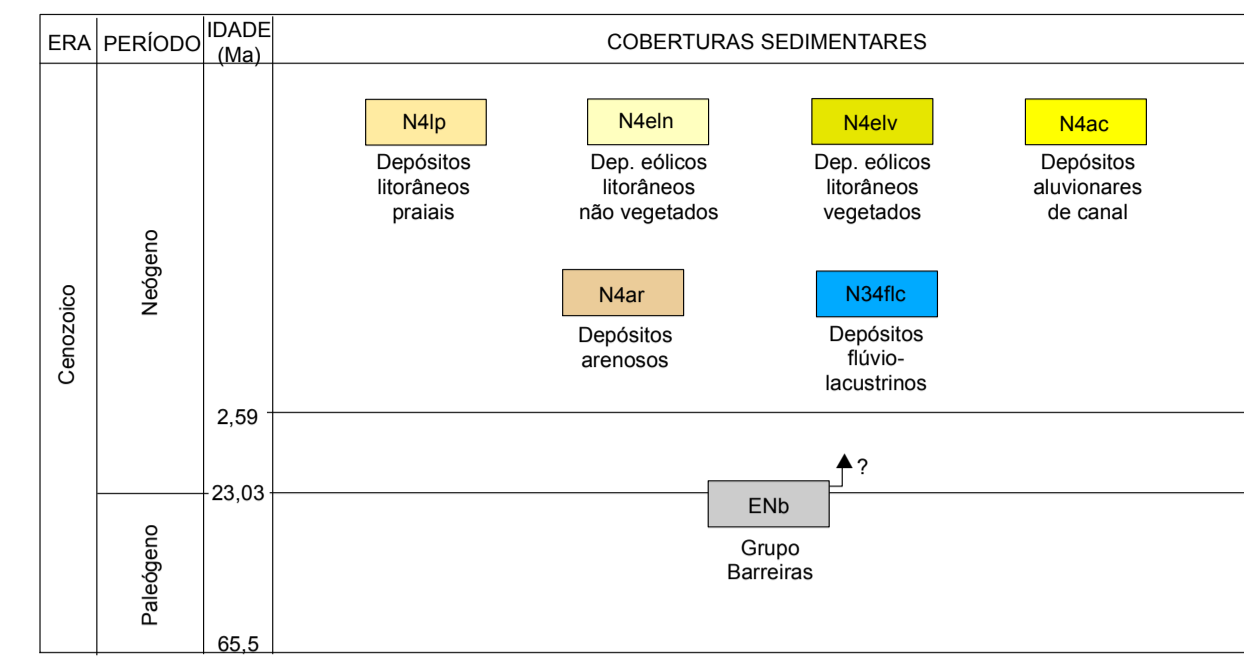
ARTICULAÇÃO DA FOLHA



LOCALIZAÇÃO DA FOLHA



RELAÇÕES CRONOESTRATIGRÁFICAS



UNIDADES GEOLOGICAS

NEÓGENO (N)

- N4ip** Depósitos litorâneos praias: coberturas quartzosas com granulação variando de areia muito fina a cascalho fino, com predominância das frações areia muito fina e areia fina; bioclastos dispersos em forma de rodolitos e concentrações esporádicas de minerais pesados em placers.
- N4eln** Depósitos eólicos litorâneos não-vegetados: areias quartzosas bem selecionadas com grãos arredondados, de coloração branca a avermelhada, quando os grãos estão adsorvidos por óxido de ferro. Granulação de areia muito fina a muito grossa com mais de 60% na fração areia grossa. Compoem as dunas e formas correlatas.
- N4elv** Depósitos eólicos litorâneos vegetados: areias quartzosas bem selecionadas e grãos arredondados, de coloração branca a avermelhada (presença de óxido de ferro). Rico em matéria orgânica no horizonte superficial vegetado, quando apresenta coloração cinza até marrom.
- N4ac** Depósitos aluvionares de canal: areias quartzosas com granulação na fração areia fina a areia muito grossa. Presentes nas margens dos canais fluviais mais importantes.
- N34fc** Depósitos flúvio-lacustrinos: sedimentos finos (areias finas, siltes e argilas) escuros, contendo matéria orgânica vegetal decomposta e bioclastos dispersos; ocasionalmente areias grossas em algumas lagoas.
- N4ar** Depósitos arenosos: coberturas inconsolidadas arenosas a areno-argilosas, além de areias médias a grossas. Em alguns locais específicos, podem apresentar fragmentos de quartzo e/ou seixos de arenito, ambos remobilizados.

PALEÓGENO/NEÓGENO (EN)

- Grupo Barreiras**
- ENb** Predominam conglomerados e arenitos ferruginosos, com cores variadas, frágeis (mais frequentemente) ou silicificados; também apresentam intercalações de siltilitos e argilitos.

CONVENÇÕES GEOLOGICAS

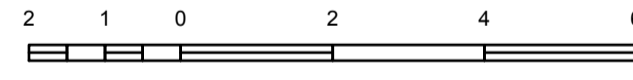
- dt: Recursos minerais: are- areia, arg- argila, dt-diatomita, sai- saibro, Ti-titânio, tf-turfa, Zr-zircônio
- Alinhamentos Fotointerpretados
- Complexos recifais

CONVENÇÕES CARTOGRAFICAS

- Caminho
- Estrada pavimentada
- Estrada sem pavimentação
- Cidades e povoados
- Curso d'água intermitente
- Curso d'água perene
- Açudes, lagos e lagoas
- Área militar

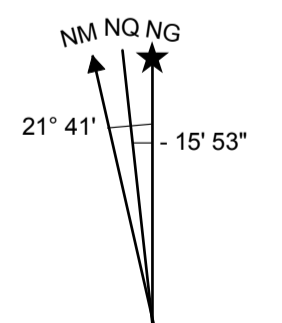
MAPA GEOLOGICO

ESCALA 1:100.000



PROJEÇÃO UNIVERSAL TRANSVERSA DE MERCATOR
Origem da quilometragem UTM: equador e Meridiano Central 39° W, GR°. Acrescidas as constantes: 10.000Km e 500Km, respectivamente.
Datum horizontal: WGS84
Declinação magnética do centro da folha cresce 3,1' anualmente.

DECLINAÇÃO MAGNÉTICA EM 1984 E CONVERGÊNCIA MERIDIANA DO CENTRO DA FOLHA



CONTRATO CPRM 059/PR/2008 - UFRN



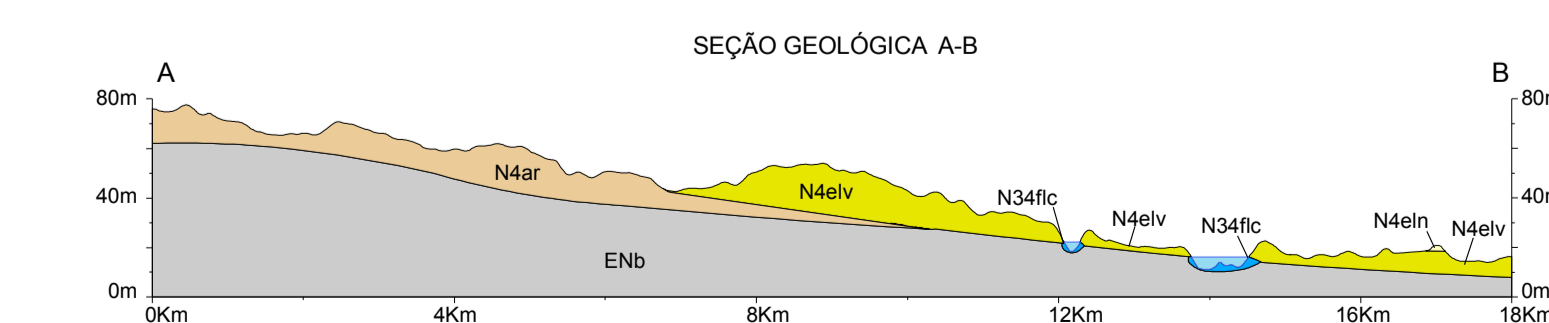
AUTORES

Departamento de Geologia - UFRN
Ricardo Farias do Amaral (Responsável Técnico)
Francisco de Oliveira da Silva (Recursos Minerais)

Programa de Pós-Graduação em Geodinâmica e Geofísica - UFRN
Lucyanno dos Reis Fernandes (cartografia digital)
Eduardo Queiroz de Lima
Hianyeli Pessoa Palva
Ludmigna Pereira de Araújo
Luanny Bárbara de Medeiros Fernandes
Rafael Rabelo Filippi

COLABORADORES

Departamento de Geologia - UFRN
RECURSOS MINERAIS
Vanildo Pereira da Fonseca
Francisco Cezar Costa Nogueira
Departamento de Engenharia Civil - UFRN
Kleiton Cassemiro do Nascimento



Base Planimétrica digital obtida da carta impressa Touros SB25-V-C-II publicada em 1971 pela SUDENE, ajustada às imagens do Mosaico GeoCover - 2.000, ortorectificado e georeferenciado segundo o datum WGS84, de imagens ETM+ do Landsat 7 resultante da fusão das bandas 7, 4, 2 e 8, com resolução espacial de 14,25 metros. Esta base foi editada e atualizada pela Divisão de Cartografia - DICART, para atender ao mapeamento temático do Serviço Geológico do Brasil - CPRM.



2012