

PRECIPITAÇÃO PLUVIOMÉTRICA MENSAL E ANUAL ESPACIALIZADA NO TERRITÓRIO DO MUNICÍPIO DE PENÁPOLIS/SP



Francisco F. N. Marcuzzo
 *CPRM/SGB – Serviço Geológico do Brasil – Porto Alegre/RS

Introdução

Estudar a distribuição do volume mensal da precipitação pluviométrica média pode determinar o início e o fim do ano hidrológico em algumas bacias hidrográficas, portanto o seu conhecimento é de suma importância para um adequado gerenciamento dos recursos hídricos.

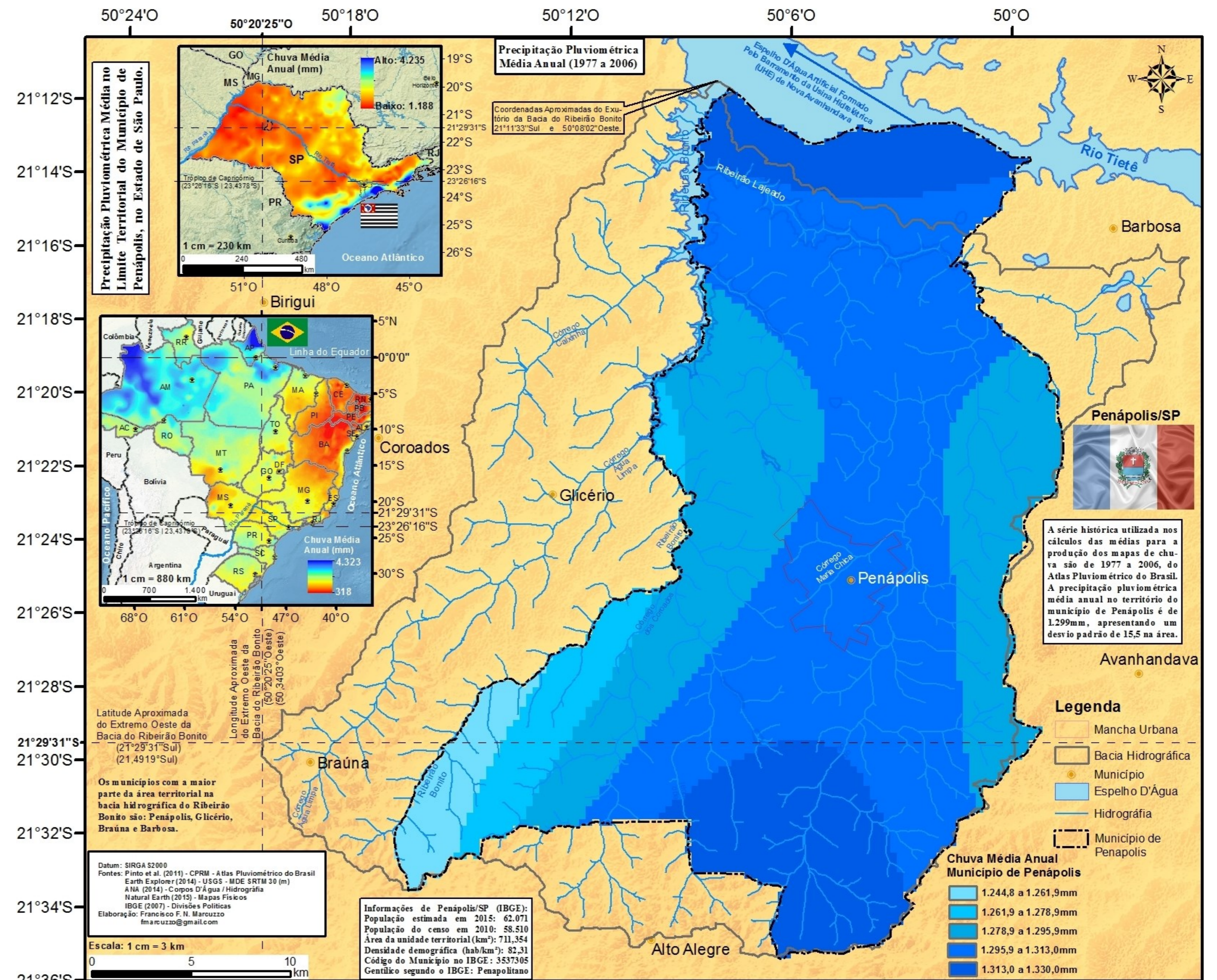
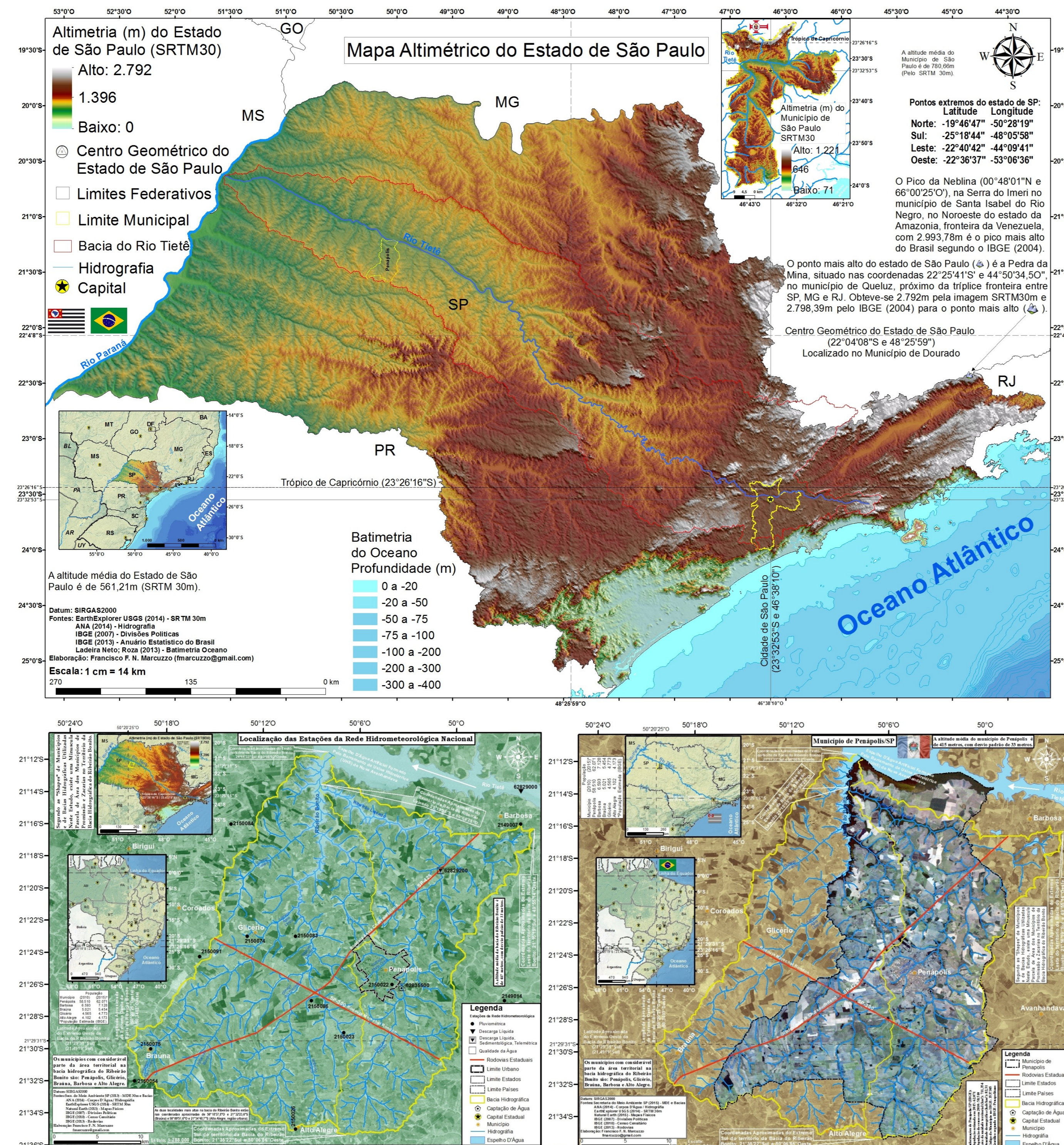
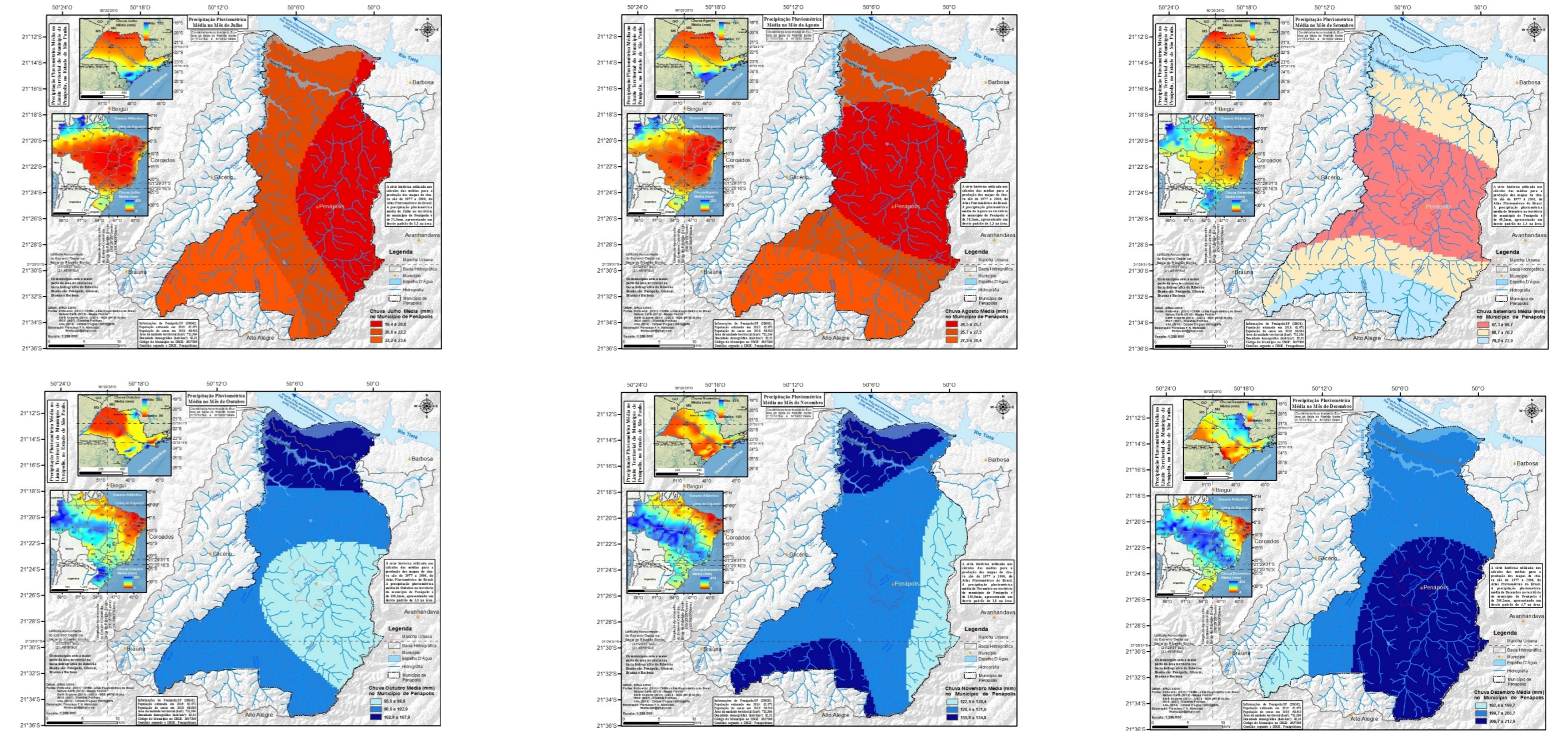
Objetivo

O objetivo deste estudo foi analisar e descrever a distribuição espacial mensal e anual da precipitação pluviométrica no município de Penápolis/SP, utilizando o material do Atlas Pluviométrico do Brasil, publicado pelo Serviço Geológico do Brasil.

Material e Métodos

O município de Penápolis/SP está localizado em uma região de baixa altitude (Figura) no estado de São Paulo, com o território municipal inserido na bacia do Ribeirão Bonito (Figura), na esquerda da bacia hidrográfica do rio Tietê, Baixo Tietê. Foram utilizados dados médios de precipitação das séries históricas de dados pluviométricos das bacias hidrográficas do Paraná (bacia 6), obtidos do Atlas Pluviométrico do Brasil, publicado no site da CPRM/SGB.

Verifica-se pelo volume precipitado nos mapas de espacialização das chuvas no município de Penápolis/SP, que os meses de outubro a abril são mais úmidos, sendo os meses de setembro e maio intermediários e de junho a agosto mais secos.



Resultados e Discussão

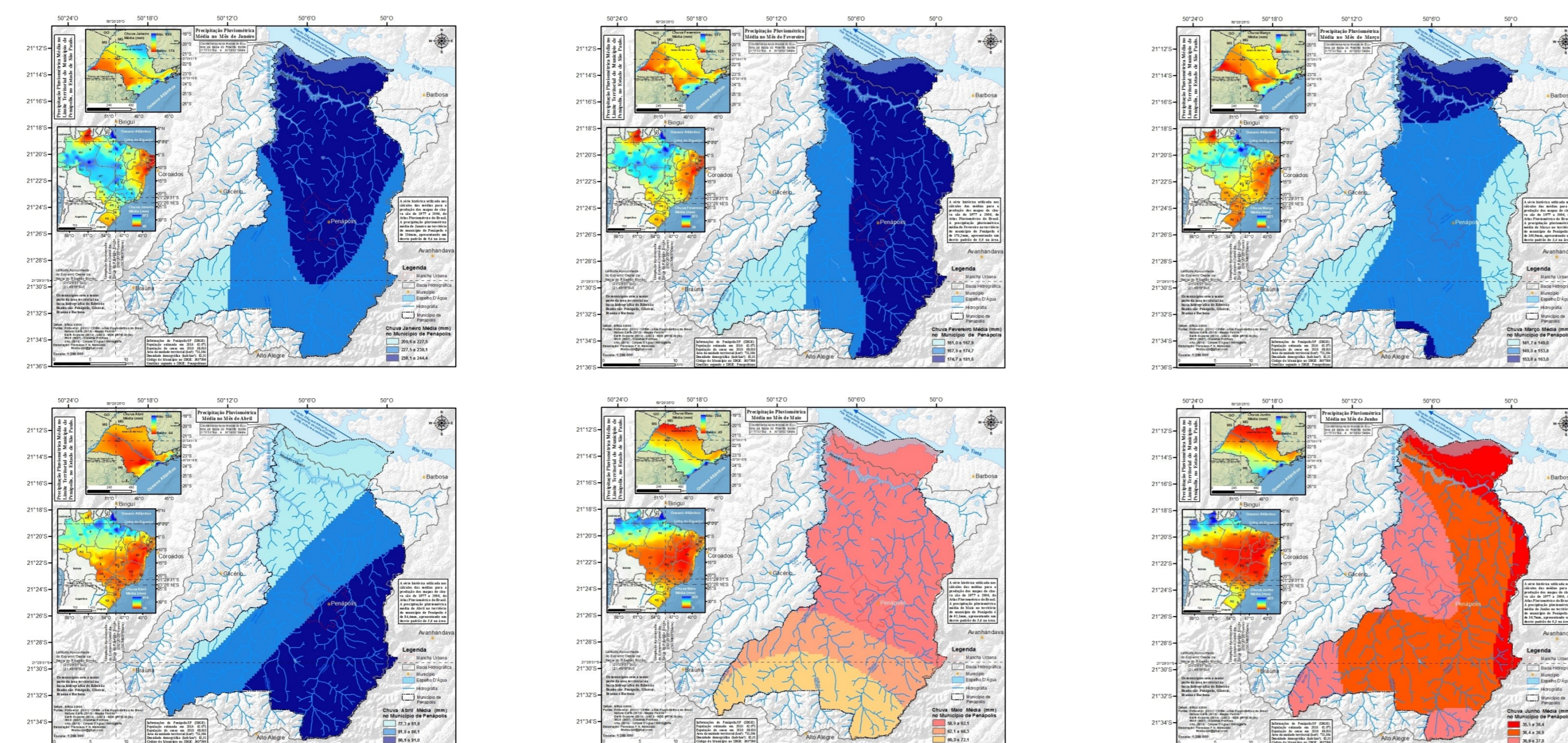
Observou-se que nos meses mais secos os maiores volumes de precipitação pluviométrica ficaram nas regiões mais altas, na fronteira com Alto Alegre/RS. Com média 1.299mm anuais (média de 1977 a 2006), a precipitação anual obteve um desvio padrão de 15,5mm por ano. Um maior detalhamento da precipitação na bacia do Ribeirão Bonito, onde fica a maior parte do território de Penápolis, pode ser verificado em nas referências bibliográficas deste trabalho. Já a precipitação trimestral de Penápolis pode ser observada em em publicação nas referências bibliográficas. As Figuras apresentadas neste trabalho, com melhor resolução podem ser baixadas pelos “links” disponibilizados no Quadro, ou clicando nas próprias Figuras, ou por meio da solicitação destes mapas, ou mais informações, pelo e-mail do autor deste trabalho.

Considerações Finais

Com este trabalho de distribuição espacial do volume da precipitação pluviométrica no território do município de Penápolis/SP, verificou-se que o mês com mais pluviosidade, segundo a média de 1977 a 2006, é janeiro e os dois meses com menor pluviosidade são julho e agosto.

Notou-se também, que as regiões normalmente com maior volume pluviométrico são as próximas do rio Tietê e as regiões mais altas próximas do município de Alto Alegre, ao Sul de Penápolis. Os meses de maio a agosto, são os mais secos, com pluviosidade média abaixo de 60mm por mês e os meses que vão de setembro a abril são os meses com maior pluviosidade média. A precipitação média anual no território do município de Penápolis, de 1977 a 2006, foi de 1.299mm por ano.

Endereços Eletrônicos Para Baixar Material



Material	Endereços (“links”) para Baixar Utilizando o Navegador de Internet
Mapas das bacias hidrográficas do Brasil – 100 a 2000dpi	https://drive.google.com/...
Mapa Altimétrico do Estado de São Paulo com Penápolis – 120dpi	https://drive.google.com/...
Mapa Altimétrico do Estado de São Paulo – 500dpi	https://drive.google.com/...
Mapas deste Estudo	https://drive.google.com/...
Mapas do Estado de São Paulo	https://drive.google.com/...
Atlas Pluviométrico	https://drive.google.com/...
Repositório da CPRM / SGB	https://drive.google.com/...
Hidrologia da CPRM / SGB	https://drive.google.com/...
Altimetria do Estado de SP	https://drive.google.com/...
Bacia Municípios	https://drive.google.com/...
Mapa Localização Penápolis – 200dpi	https://drive.google.com/...
Mapa Localização Penápolis – 500dpi	https://drive.google.com/...
Mapa Localização Penápolis – 1000dpi	https://drive.google.com/...
Precipitação Janeiro	https://drive.google.com/...
Precipitação Fevereiro	https://drive.google.com/...
Precipitação Março	https://drive.google.com/...
Precipitação Abril	https://drive.google.com/...
Precipitação Maio	https://drive.google.com/...
Precipitação Junho	https://drive.google.com/...
Precipitação Julho	https://drive.google.com/...
Precipitação Agosto	https://drive.google.com/...
Precipitação Setembro	https://drive.google.com/...
Precipitação Outubro	https://drive.google.com/...
Precipitação Novembro	https://drive.google.com/...
Precipitação Dezembro	https://drive.google.com/...
Precipitação Anual	https://drive.google.com/...
Dados Utilizados (Atlas Pluviométrico do Brasil da CPRM / SGB)	http://www.cprm.gov.br/publicacoes/cg/ceglua/evs/svs/start.htm?infoid=1351&sid=9

