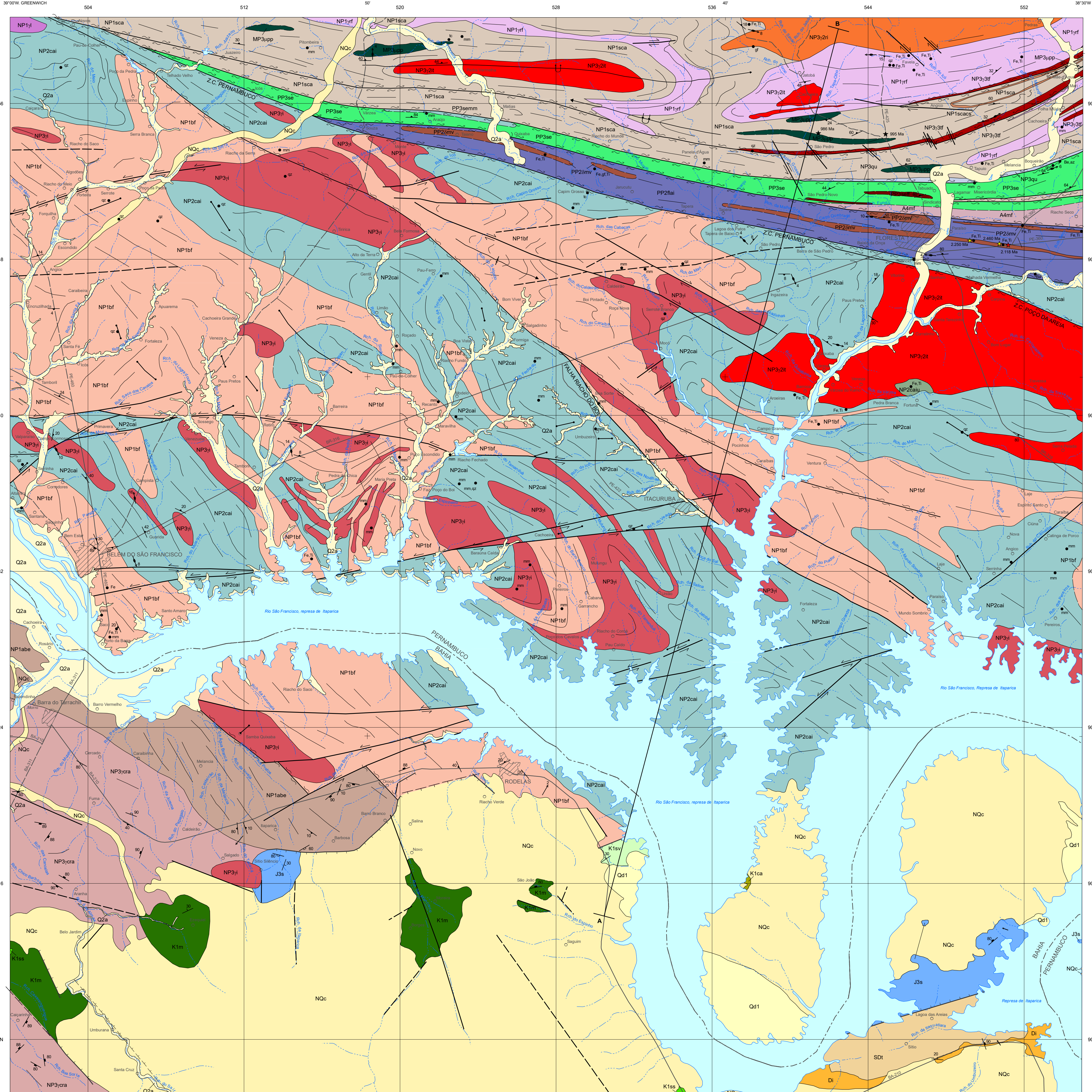
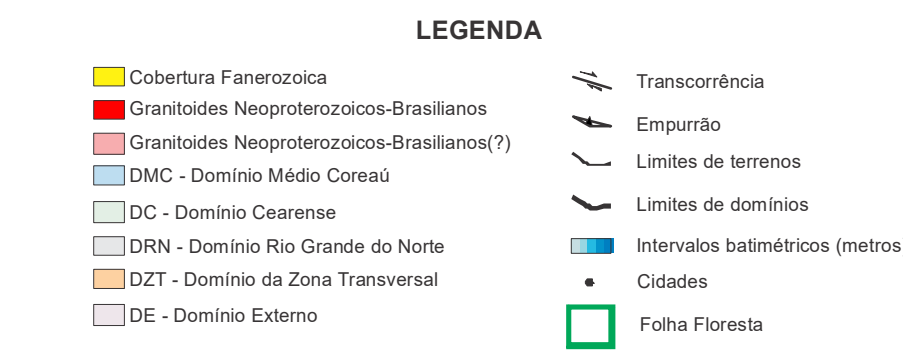
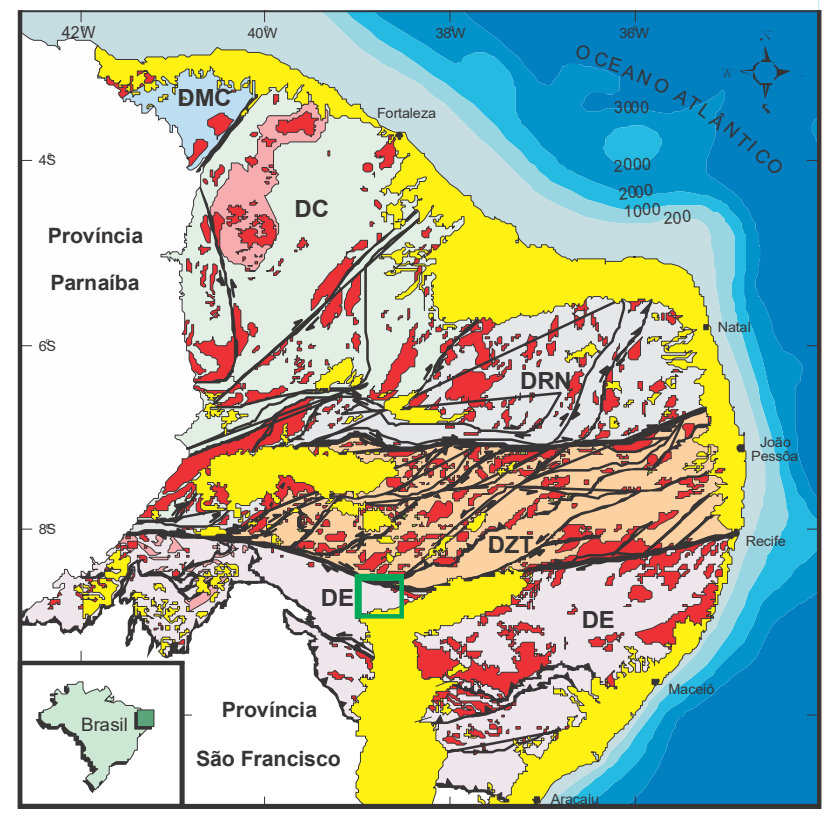


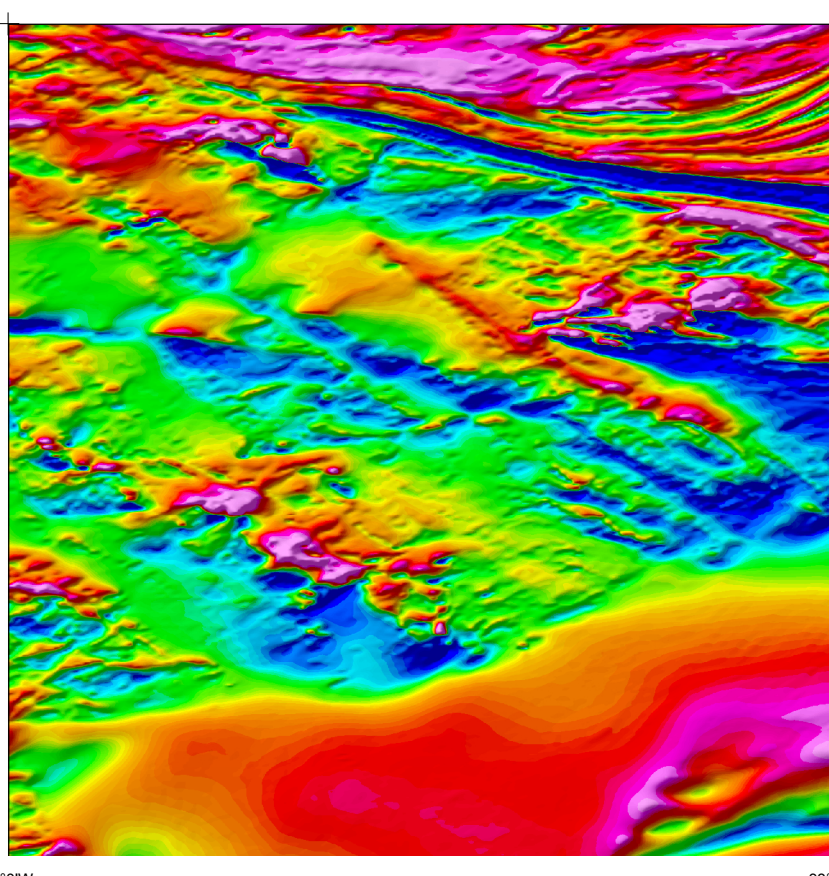
FOLHA SC.24-X-A-IV - FLORESTA



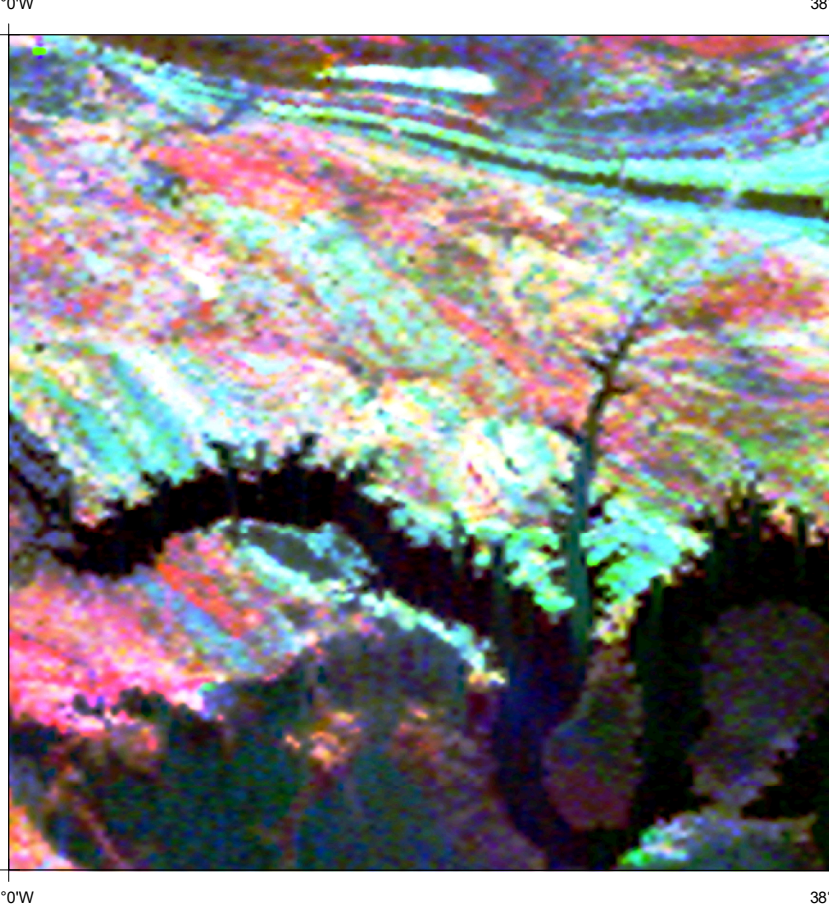
### ENCARTE TECTÔNICO



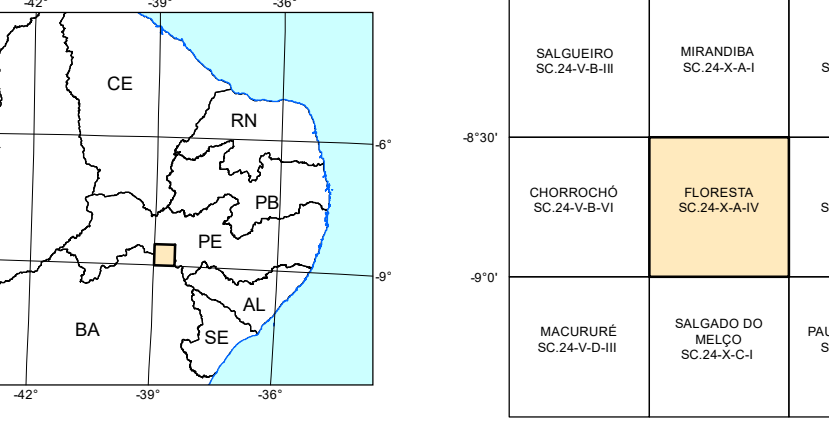
### ANOMALIA MAGNETÔMETRICA



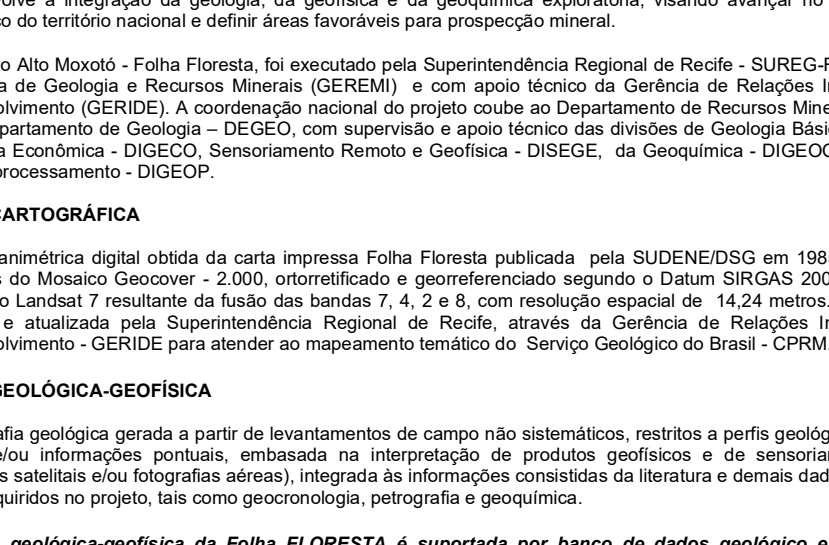
### COMPOSIÇÃO TERNÁRIA RGS (K+Th-U)



### LOCALIZAÇÃO DA FOLHA



### ARTICULAÇÃO DA FOLHA



### BASE GEOLÓGICA-GEOFÍSICA

A Ativa Levantamento Geológico e de Potencial Mineral de Novas Fronteiras, da Diretoria de Geologia e Recursos Minerais - DGM, consiste em um projeto voltado para a investigação geológica, utilizando uma abordagem multidisciplinar, que envolve a integração de geologia, geofísica e da geotecnologia espacial, visando avançar no conhecimento geológico do território nacional e definir áreas favoráveis para prospeção mineral.

### BASE CARTOGRÁFICA

Cartografia geológica gerada a partir de levantamentos de campo não sistemáticos, restritos a perfis geológicos em áreas chave e/ou informações pontuais, embasado na interpretação de produtos geofísicos e de sensoramento remoto (imagens satelitais e/ou fotografias aéreas), integradas às informações consultadas na literatura e demais dados disponíveis em arquivos no projeto, tais como geocronologia, petrografia e geoquímica.

### CRÉDITOS DE AUTORIA

Coordenação Técnica Regional: Maria de Fátima Lira de Brito (Gerente de Geologia e Recursos Minerais), Carlos Esteban Oliveira Santos (Chefe de Relações Institucionais e Desenvolvimento), Geysiane de Almeida Lopes (Supervisor de Geologia e Recursos Minerais), Felipe José da Cruz Lima (Chefe de Projeto).

### COORDENAÇÃO TÉCNICA NACIONAL

Lúcia Travenço da Rosa Costa (DEGEO), Edilton José dos Santos (DIGEOB), Luiz Gustavo Rodrigues Pinto (DISEGE) e Hiran Silva Dias (DIGEOP).

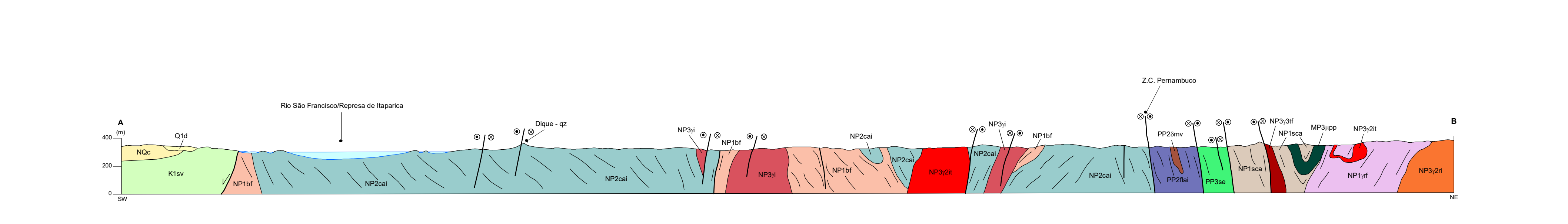
### CITAÇÃO BIBLIOGRÁFICA

HORN, B.L.D. et al. 2018. CPRM, B.L.D. OLIVEIRA, S.F. BRASILEIRO, R.G. MORAIS, D.M.F. LIMA, J.C. Projeto Alto Moisés - Folha Floresta SC.24.X-A-IV, estados de Pernambuco e Bahia. Carta Geológica-Geofísica. Recife: CPRM - Serviço Geológico do Brasil, 2018. 1:100.000, corido, 90,00 x 77,25cm. Escala 1:100.000. Levantamento Geológico e de Potencial Mineral de Novas Fronteiras.

### AVISO LEGAL

O conteúdo disponibilizado nesta carta ("Conteúdo") foi elaborado pela CPRM - Serviço Geológico do Brasil, com base em dados obtidos através de trabalhos próprios e de informações de domínio público. A CPRM não garante: (i) que o conteúdo esteja ou se adequar às necessidades de todos os usuários; (ii) que o conteúdo esteja atualizado e esteja totalmente livre de falhas; (iii) a total precisão de qualquer dado ou informação contida no Conteúdo, apesar das precauções de grande fidelidade pela CPRM. Assim, a CPRM, seus representantes, diretores, prepostos, empregados e associados não podem ser responsabilizados por eventuais incorreções ou omissões contidas no Conteúdo. Da mesma forma, a CPRM, seus representantes, diretores, prepostos, empregados e associados não responderão pelo uso do Conteúdo, a menos que os usuários utilizem sua própria experiência no tratamento das informações contidas no Conteúdo, ou busquem aconselhamento de profissionais independentes capazes de avaliar as informações contidas no Conteúdo. O Conteúdo não constitui aconselhamento de investimento, financeiro, fiscal ou jurídico, tampouco prevê recomendações relativas a instrumentos de análise geocronológica, de investimentos ou eventos públicos. Por fim, qualquer trabalho, estudo ou análise que utilize o Conteúdo deve fazer a devida referência bibliográfica.

### PERFIL GEOLÓGICO



### CARTA GEOLÓGICA-GEOFÍSICA FOLHA SC.24-X-A-IV - FLORESTA

ESCALA 1:100.000

PROJEÇÃO UNIVERSAL TRANSVERSA DE MERCATOR  
Origem da quilômetros Universal: Equador e Meridiano Central 30° W GR.  
acrescidas as constantes: 10.000Km e 500Km, respectivamente.  
Datum horizontal: SIRGAS 2000

2018

RELAÇÕES TECTONO-ESTRATIGRÁFICAS				
EONERA	PERÍODO	IDADE (Ma)		
CEZÓICO	Quaternário	0-2.6	Q2a Depósitos aluvionares	
	Néogeno	2.6-23	Q01 Campos de dunas eólicas depositados de areias estratigráficas	
	Paleógeno	23-66	NQc Depósitos colúvio-eluviais	
FANEROZÓICO	MESOZÓICO	Cratáceo	K15v Formação Marial; K15w Formação São Sebastião; K15x Formação Salvador; K15z Formação Canoéias	
		Jurássico	J3a Formação Sergi	
	PALEOZÓICO	Triássico	201	
		Permiano	252-299	
		Carbonífero	359	
DEVONIANO	Devoniano Superior	419-443	D1 Formação Itajá	
	Devoniano Inferior	443-485	SDr Formação Tacatara	

DOMÍNIO DA ZONA TRANSVERSAL			DOMÍNIO DA ZONA EXTERNA					
SUBDOMÍNIO ALTO PAJEU			SUBDOMÍNIO ALTO MOXOTO			SUBDOMÍNIO PERAMBUCO/ALAGOAS		
Cambrano	541	NP39u Sítio Intrusiva Triunfo; NP39v Formação Quebra Unha						
Eidacariano		NP39i Sítio Intrusiva Taporanga				NP39ra Granulitos Indiscriminados		NP39v Sítio Intrusiva Taporanga
		NP39z Granulitos Riacho do Ió				NP39ra Granulito Acaru		
Orógeno	635					NP39z Complexo Cabrobó, Ió		
	720	NP11f Sítio Intrusiva Recanto-Riacho do Forno; NP11ca Complexo São Caetano				NP11f Complexo Belém do São Francisco		NP11a Ortognáiss Lobo
Toniano								NP11a Complexo Abaré, Riacho do Espinheiro
	1.000	NP39pp Sítio Metatúrmica Sertão das Pedras Pretas						
Esteniano	1.200							
	1.400							
Calimano	1.600							
	1.800							
Estateriano	1.800							
	2.000							
Oróssiano	2.000							
	2.200							
Riadiano	2.300							
	2.500							
Sideriano	2.500							
	2.800							
ARQUEANO	Neoproterozoico							
	2.800							

### UNIDADES ESTRATIGRÁFICAS QUATERNÁRIO (Q)

- Q2a Depósitos Aluvionares: areia fina a média e argila, inconsolidada a semi-consolidada.
- Q01 Campos de dunas eólicas depositados de areias estratigráficas inconsolidadas formando dunas eólicas, por vezes vegetadas.
- NQc Depósitos colúvio-eluviais: areia média a grossa, às vezes conglomerática de colúvio colúvio-eluvial.

### NEÓGENO-QUATERNÁRIO (NQ)

- NP39u Sítio Intrusiva Triunfo
- NP39v Sítio Intrusiva Taporanga
- NP39z Granulitos Riacho do Ió

### CRETÁCEO (K)

- K15v Formação Marial: conglomerados vulcânicos com clastos de arenitos e quartzo lítico predominantemente arenito de clastos de rochas ígneas e metamórficas subordinadas. São intercalados com arenitos médios, macios.
- K15w Formação São Sebastião: arenitos arenosos a subarenosos, finos a médios com estratificação cruzada acamada, de baixo ângulo e plano-paralelas.
- K15x Formação Salvador: conglomerados clasto-suportados macios ou com gradiente normal, cujo clasto são de rochas ígneas e metamórficas. Arenitos líticos macios ou com estratificação plano-paralela. Docum estruturas em chana e de carga.
- K15z Formação Canoéias: folhelhos cinza, esverdeados e avermelhados. Estratificação em plano horizontal nas folhetos estratificados. Lentes de arenito fino, calcáreo e macios ou laminados. Calcarenitos colúvios.

### JURÁSSICO (J)

- J3a Formação Sergi: arenitos por vezes foliatados médios a grossos com freios conglomeráticos, estratificações cruzadas acamadas, cruzadas tabulares, plano-paralelas e conglomerados ortognáiss.

### DEVONIANO (D)

- D1 Formação Itajá: arenitos finos com lamination cruzada truncada, marcas de onda, estratificação cruzada de pequeno porte intercalado com siltes e argilas. Docum heterolito com apiculamentos, stromatolitos, dióctes e fósseis.
- SDr Formação Tacatara: arenitos médios a grossos com níveis conglomeráticos e estratificação cruzada acamada e tabular de grande porte.

### PALEOZOICO

- NP39u Sítio Intrusiva Triunfo: acalafiteado granito/biotita, quartzo sênio e quartzo monozonito com biotita, hornblândia e gíroslino, equigranulares médios a porfíricos (alcalifolhados). Coarctado com enclaves máficos microgranulares e clobes de anfibolito e perovskita, de afinidade peralvica e ultrabásica.
- NP39v Sítio Intrusiva Taporanga: biotita-antibiotita granitos a granodioritos grossos a porfíricos, com cristais de alcalifolhados com até 5cm, com ou sem espiloto magnético, associadas a dióctes e fósseis elementares de mistura de magma. Calcocálculos de alto K, metamórficos a levemente metamórficos. Idade 577 Ma (U-Pb).
- NP39z Granulitos indiscriminados: granulitos choca a ríolo, equigranulares, finos a médios. Químico indistinto.

### NEOPROTEROZOICO (NP)

- NP39u Sítio Intrusiva Triunfo: acalafiteado granito/biotita, quartzo sênio e quartzo monozonito com biotita, hornblândia e gíroslino, equigranulares médios a porfíricos (alcalifolhados). Coarctado com enclaves máficos microgranulares e clobes de anfibolito e perovskita, de afinidade peralvica e ultrabásica.
- NP39v Sítio Intrusiva Taporanga: biotita-antibiotita granitos a granodioritos grossos a porfíricos, com cristais de alcalifolhados com até 5cm, com ou sem espiloto magnético, associadas a dióctes e fósseis elementares de mistura de magma. Calcocálculos de alto K, metamórficos a levemente metamórficos. Idade 577 Ma (U-Pb).
- NP39z Granulitos indiscriminados: granulitos choca a ríolo, equigranulares, finos a médios. Químico indistinto.

### PALEOPROTEROZOICO (PP)

- PP39a Complexo Sertão: biotita grosseiríssima a granada e muscovita, geralmente migmatizadas (PP39a), com intercalações de rochas calcissilicáticas, quartzitos, mármores (PP39am) e formações ferríferas (PP39ff).
- PP39b Sítio Metatúrmica Sertão das Pedras Pretas: serpentinita e rochas máficas associadas, metapelite, metagranitos com ou sem granada (metagranitos?) e metatufos (metatufos). Docum mineral de Fe-Ti, mas não associado (ferrita). Idade 2.114 Ma (U-Pb).
- PP39c Sítio Metatúrmica Sertão das Pedras Pretas: serpentinita e rochas máficas associadas, metapelite, metagranitos com ou sem granada (metagranitos?) e metatufos (metatufos). Docum mineral de Fe-Ti, mas não associado (ferrita). Idade 2.114 Ma (U-Pb).
- PP39d Sítio Metatúrmica Sertão das Pedras Pretas: serpentinita e rochas máficas associadas, metapelite, metagranitos com ou sem granada (metagranitos?) e metatufos (metatufos). Docum mineral de Fe-Ti, mas não associado (ferrita). Idade 2.114 Ma (U-Pb).

### ARQUEANO

- A4f Complexo Mulungu-Falcão: migmatitos e ortognáiss migmatizados de composição granítica a tonalítica, apresenta intercalações de metagranitos, metatufos e anfibolito.

