

RELAÇÕES TECTONO-ESTRATIGRÁFICAS  
COBERTURAS SUPERFICIAIS

Table with columns: ERA, PERÍODO, IDADE (Ma), COBERTURAS CONTINENTAIS, MAGMATISMO BÁSICO. Rows include Quaternário, Neógeno, Paleógeno, Cretáceo Superior, Cretáceo Inferior.

Table with columns: EON, ERA, PERÍODO, IDADE (Ma), DOMÍNIO RIO PIRANHAS - SERIDÓ. Rows include Cambriano, Ediacarano, Orogênio, Toniano, Estalariano, Orosáriano, Riaciano.

UNIDADES LITOESTRATIGRÁFICAS

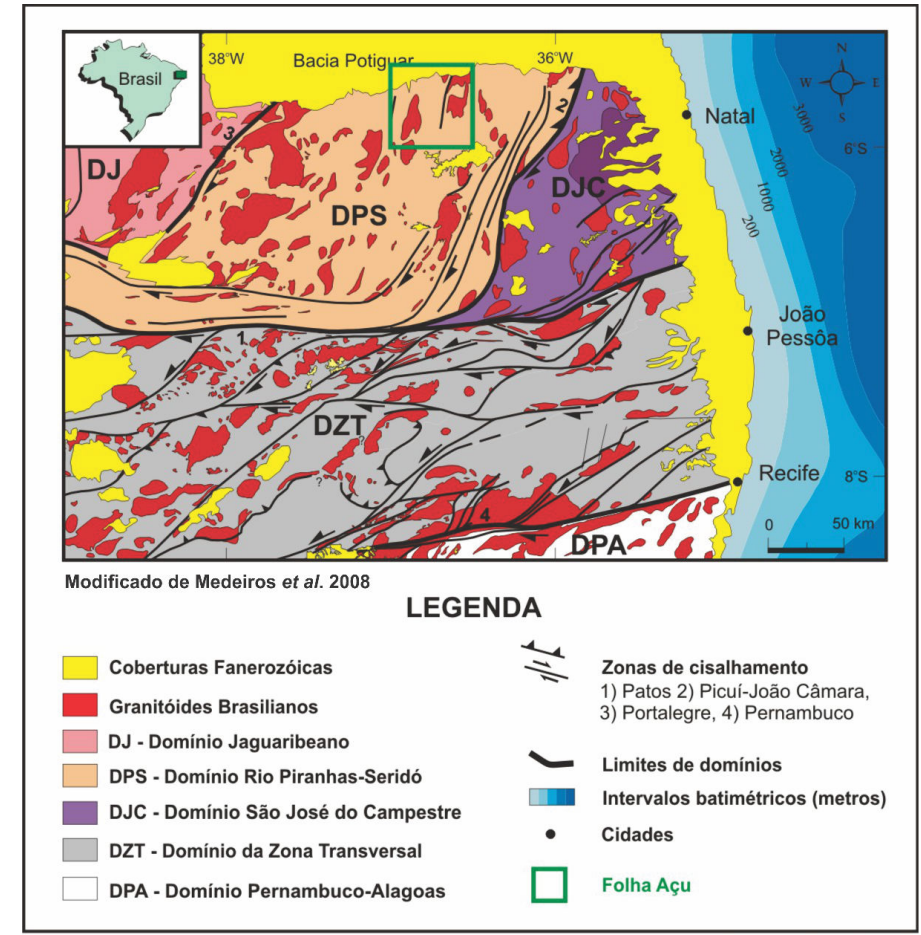
Table of lithostratigraphic units: QUATERNÁRIO (Q), NEOGENO (N), CRETÁCEO (K), PALEOZOICO (Z), PROTEROZOICO (P). Includes descriptions for various units like Q2apa, Q2a, Q1a, NP3, etc.

Geological Conventions (Convenções Geológicas) and Cartographic Conventions (Convenções Cartográficas). Includes symbols for contact, faults, and urban areas.

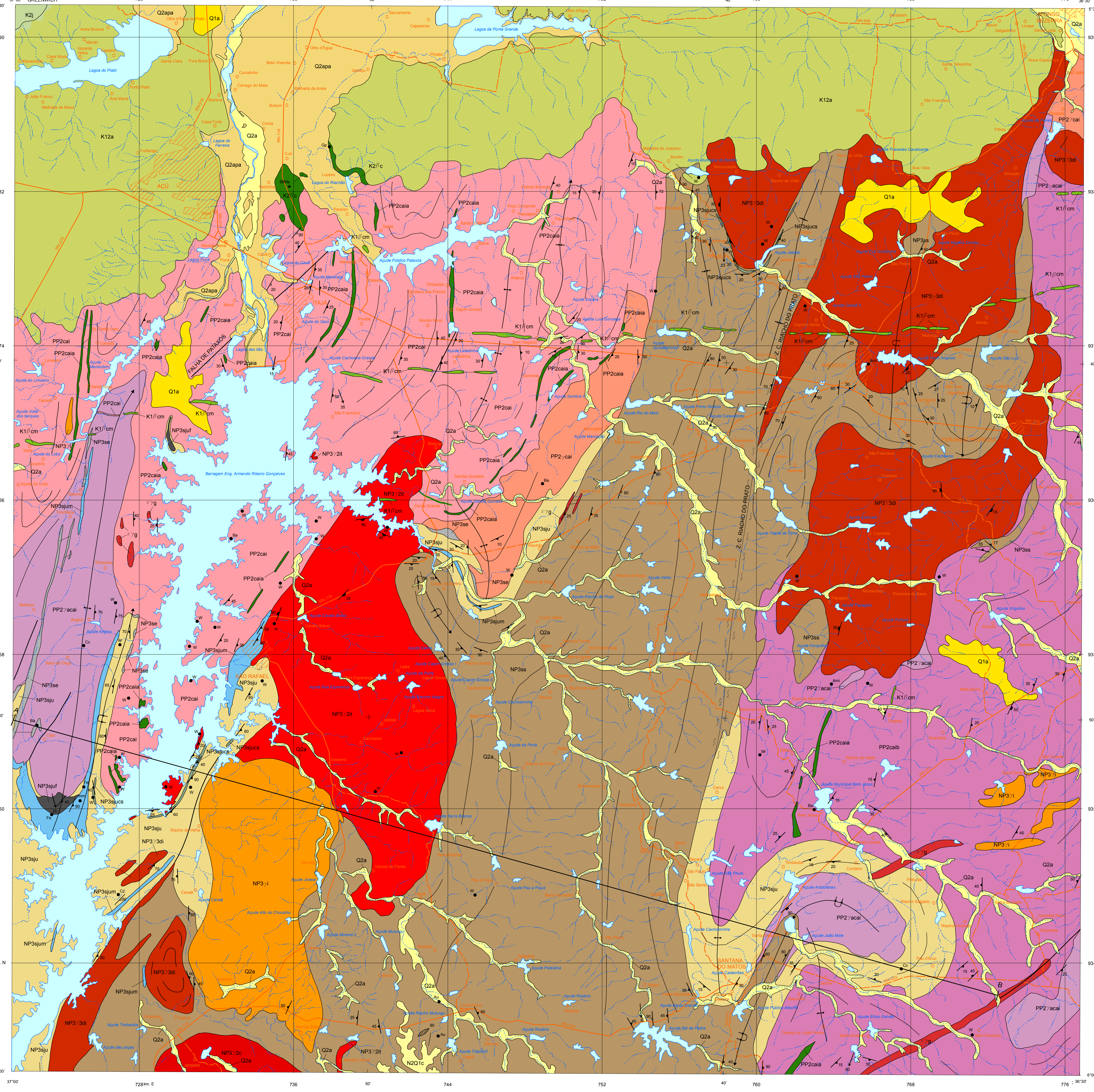
CARTA GEOLÓGICA-GEOFÍSICA  
FOLHA AÇU - SB.24-X-D-V

ESCALA 1:100.000  
PROJEÇÃO UNIVERSAL TRANSVERSA DE MERCATOR  
Origem da quilômetros UTM: 749.000m E e Meridiano Central 39° W. GR+ acrescidas as constantes: 10.000km e 500km, respectivamente.  
Datum horizontal: SIRGAS 2000

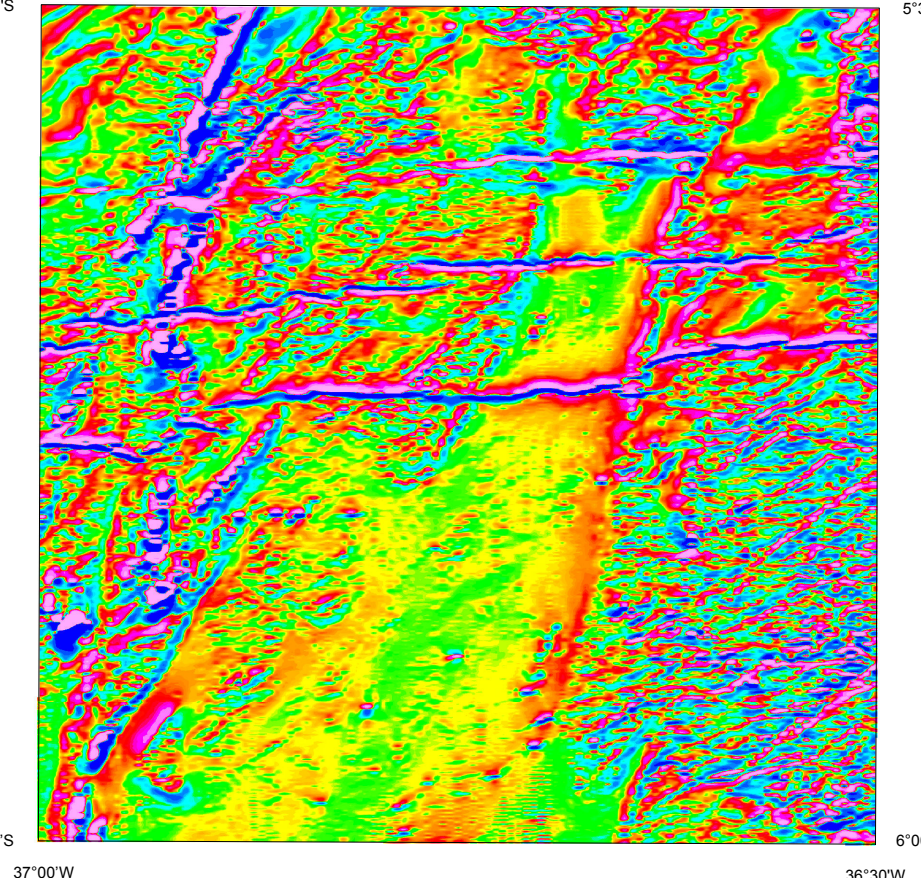
ENCARTE TECTÔNICO



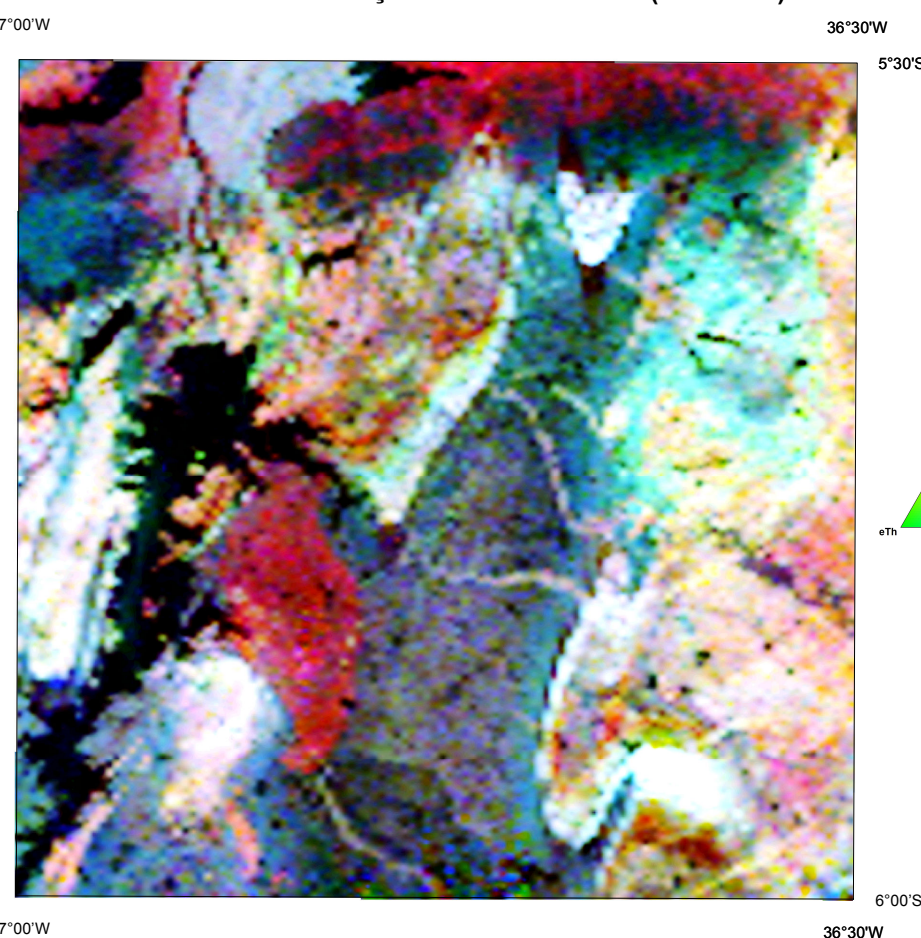
FOLHA AÇU SB.24-X-D-V



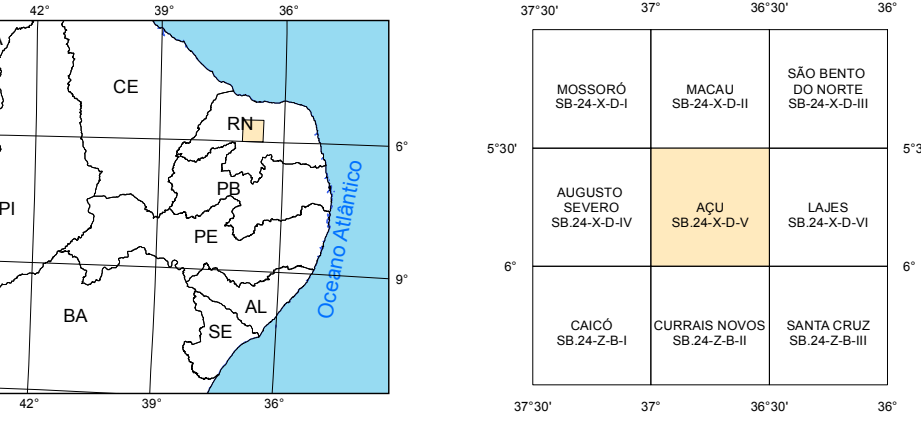
AEROMAGNETOMETRIA - 1ª DERIVADA VERTICAL (Dz)



AEROGAMASPECTROMETRIA  
IMAGEM DE COMPOSIÇÃO TERNÁRIA RGB (K-Th-U)



LOCALIZAÇÃO DA FOLHA



O Empreendimento Áreas de Relevante Interesse Mineral - ARIM, da Diretoria de Geologia e Recursos Minerais - DGM, é parte da Ação de Avaliação dos Recursos Minerais do Brasil e consiste em um conjunto de projetos voltados para a identificação de áreas atrativas para exploração mineral, visando estimular a pesquisa e a produção mineral brasileira.

O Projeto ARIM Seridó - Folha Açú SB.24-X-D-V, foi executado pela Superintendência Regional de Recife, através da Gerência de Geologia e Recursos Minerais - GEREM, com suporte da Comissão de Infraestrutura Geocientífica - CIGER. A coordenação nacional do projeto coube ao Departamento de Recursos Minerais - DREM e ao Departamento de Geologia - DGEOL, com supervisão e apoio técnico das divisões de Geologia Básica - DGB, Geologia Econômica - DGEOP, Sensoriamento Remoto e Geofísica - DISEG, de Geoprocessamento - DIGEOP, e de Geofísica - DIGEOP.

Base Cartográfica: Base Planimétrica digital obtida da carta impressa Folha Açú publicada pela SUDENE em 1985, ajustada às imagens do Mapas Geocover - 2.000, georeferenciada e geotransformada segundo o Datum SIRGAS 2000 de imagens ERTM da Bandas 7 resultante da fusão das bandas 7, 4, 2 e 8, com resolução espacial de 14,25 metros. Esta base foi editada e atualizada pela Superintendência Regional de Recife, com o apoio da Gerência de Infraestrutura Geocientífica, para atender ao mapeamento temático do Serviço Geológico do Brasil.

Base Geológica: Cartografia geológica gerada a partir de levantamentos de campo não sistemáticos, restritos a perfis geológicos em áreas chave e informações pontuais, embasada na interpretação de produtos geofísicos e de sensoriamento remoto (imagens satelitais e fotografias aéreas), integrada às informações consolidadas da literatura e demais dados disponíveis e/ou adquiridos no projeto, tais como mapeamento geológico (Medina e Benevides, 1990), geocronologia, petrografia e geoquímica.

A carta geológica - geofísica da Folha Açú é suportada por banco de dados geológico e de recursos minerais, disponibilizados em versão GIS.

CRÉDITOS DE AUTORIA  
Autores: Alexandre Baroni Dantas, André Luiz Carneiro da Cunha, Rogério Cavalcante, Aian Pereira da Costa

COORDENAÇÃO TÉCNICA REGIONAL:  
Gerente de Geologia e Recursos Minerais: Maria de Fátima Lyra de Brito  
Supervisão Técnica Regional: Geysson de Almeida Lages

COORDENAÇÃO TÉCNICA NACIONAL:  
Chefe do DISEG: Lucas Travençolo de Rêgo Costa  
Chefe do DREM: Marcelo Estêvão Almeida  
Chefe do DGEOL: Valdir Cruz de Medeiros  
Chefe do DIGEOP: Felipe Mattos Pivoto  
Chefe do DISEG: Luiz Gustavo Rodrigues Pinto  
Chefe do DGEOL: Cassiano Costa e Castro  
Chefe do DIGEOP: Hirán Silva Dias

Apoio Técnico  
Geoprocessamento: Janaina Mártir Franço de Araújo, Ana Paula Rangel Jacques  
Geofísica: Roberto Guimarães de Oliveira, Nitza Regina Rodrigues Domingos  
Geoquímica Prospectiva: João Henrique Larrizatti, Sílvia de Carvalho Melo, Carlos Alberto Cavalcanti Lins

Citação Bibliográfica/Referências Bibliográficas:  
Dantas et al., 2018.  
DANTAS, A.R.; CUNHA, A.L.C.; CAVALCANTE, R.; COSTA, A.P. Projeto ARIM Seridó - Folha Açú - SB.24-X-D-V, Estado do Rio Grande do Norte. Carta Geológica-Geofísica. Recife: CPRM - Serviço Geológico do Brasil, 2018.1 mapa colorido, 60,00 cm x 75,00 cm. Escala 1:100.000. Avaliação dos Recursos Minerais do Brasil.

AVISO LEGAL:  
O conteúdo disponibilizado nesta carta ("conteúdo") foi elaborado pela CPRM - Serviço Geológico do Brasil, com base em dados obtidos através de trabalhos próprios e de informações de domínio público. A CPRM não garante: (i) que o conteúdo atenda ou se adequa às necessidades de todos os usuários; (ii) que o conteúdo e o acesso a ele estejam totalmente livres de falhas; (iii) a total precisão de quaisquer dados ou informações contidas no conteúdo, apesar das precauções de prova tomadas pela CPRM. Assim, a CPRM, seus representantes, dirigentes, prepostos, empregados e acionistas não podem ser responsabilizados por eventuais inconsistências ou omissões contidas no conteúdo. Da mesma forma, a CPRM, seus representantes, dirigentes, prepostos, empregados e acionistas não responderão pelo uso do conteúdo, e sugere que os usuários utilizem sua própria experiência no tratamento das informações contidas no conteúdo, ou busquem acionamento de profissionais independentes capazes de avaliar as informações contidas no conteúdo. O conteúdo não constitui aconselhamento de investimento, financeiro, fiscal ou jurídico, tampouco prevê recomendações relativas a instrumentos de análise geocientífica, de investimento ou eventuais produtos. Por fim, qualquer trabalho, estudo ou análise que utilize o conteúdo deve fazer a devida referência bibliográfica.

PERFIL GEOLÓGICO

