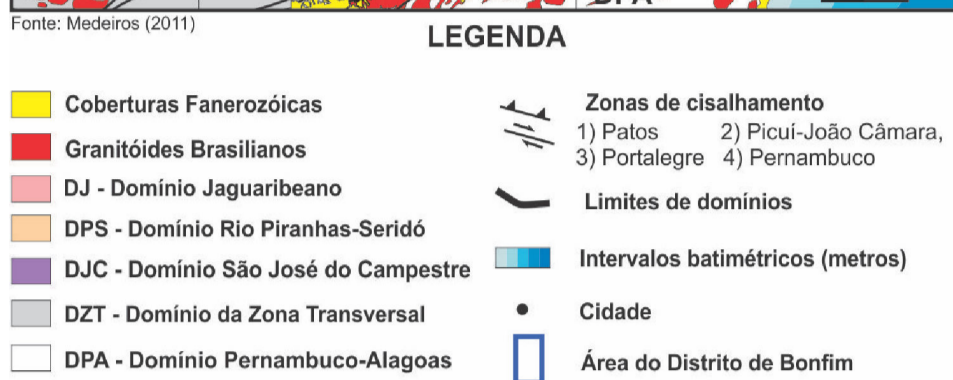
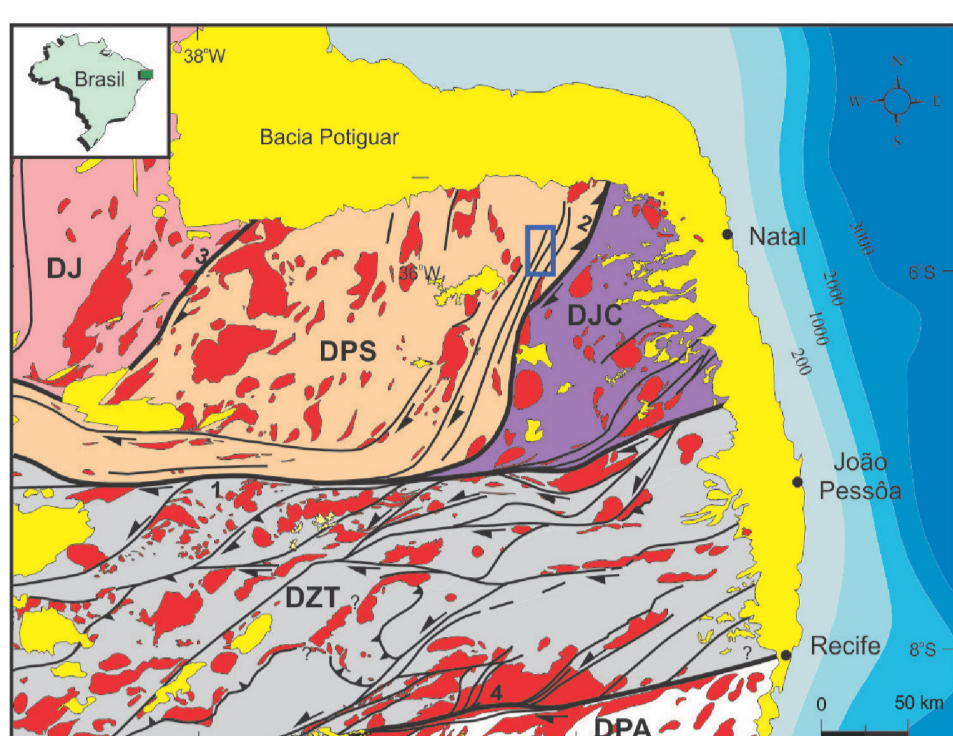


ENCARTE TECTÔNICO

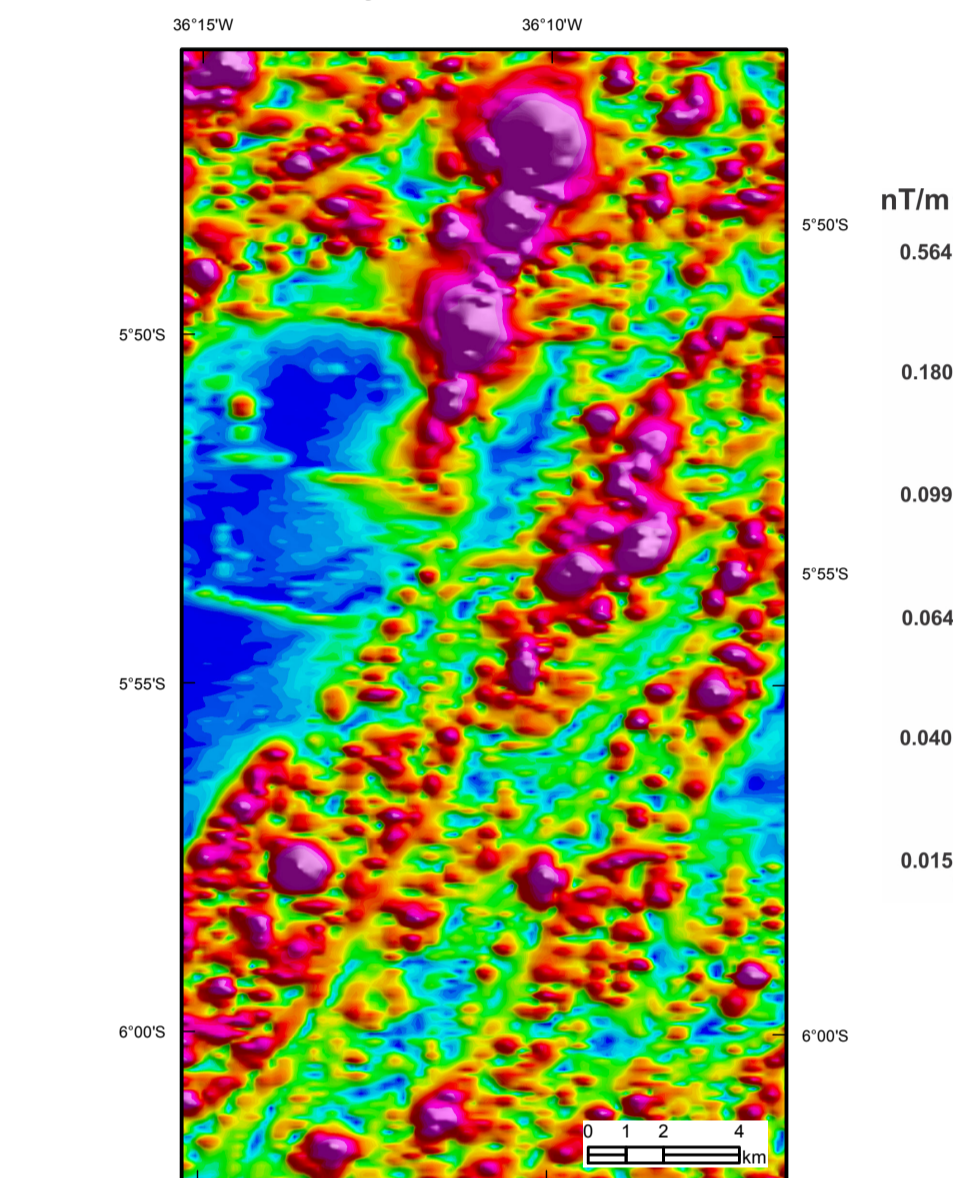
FOLHAS SB.24-X-D-VI e SB.24-Z-B-III (PARTES) DISTRITO DE BONFIM

SECRETARIA DE GEOLOGIA, MINERAÇÃO E TRANSFORMAÇÃO MINERAL CPRM - SERVIÇO GEOLÓGICO DO BRASIL

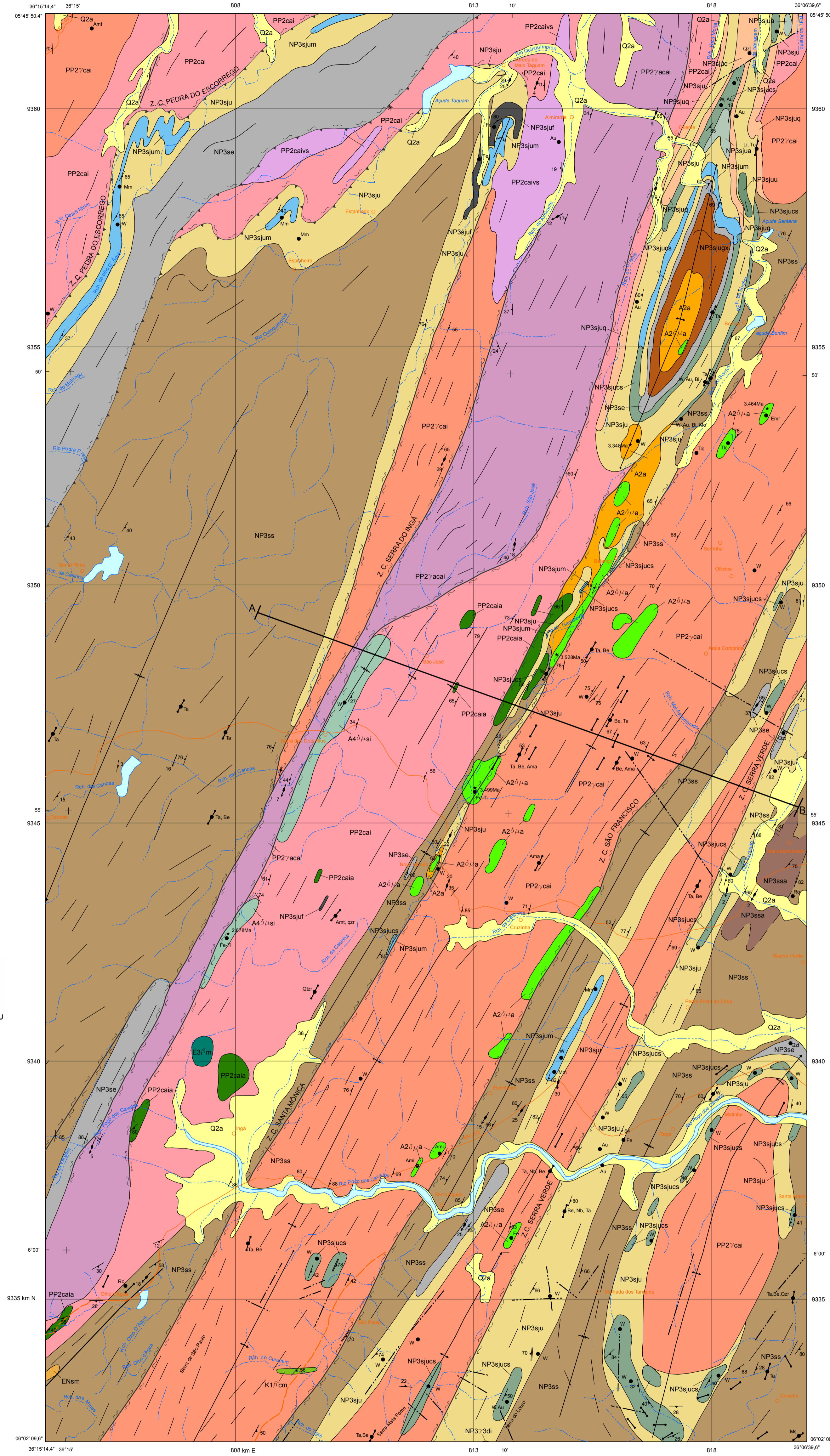
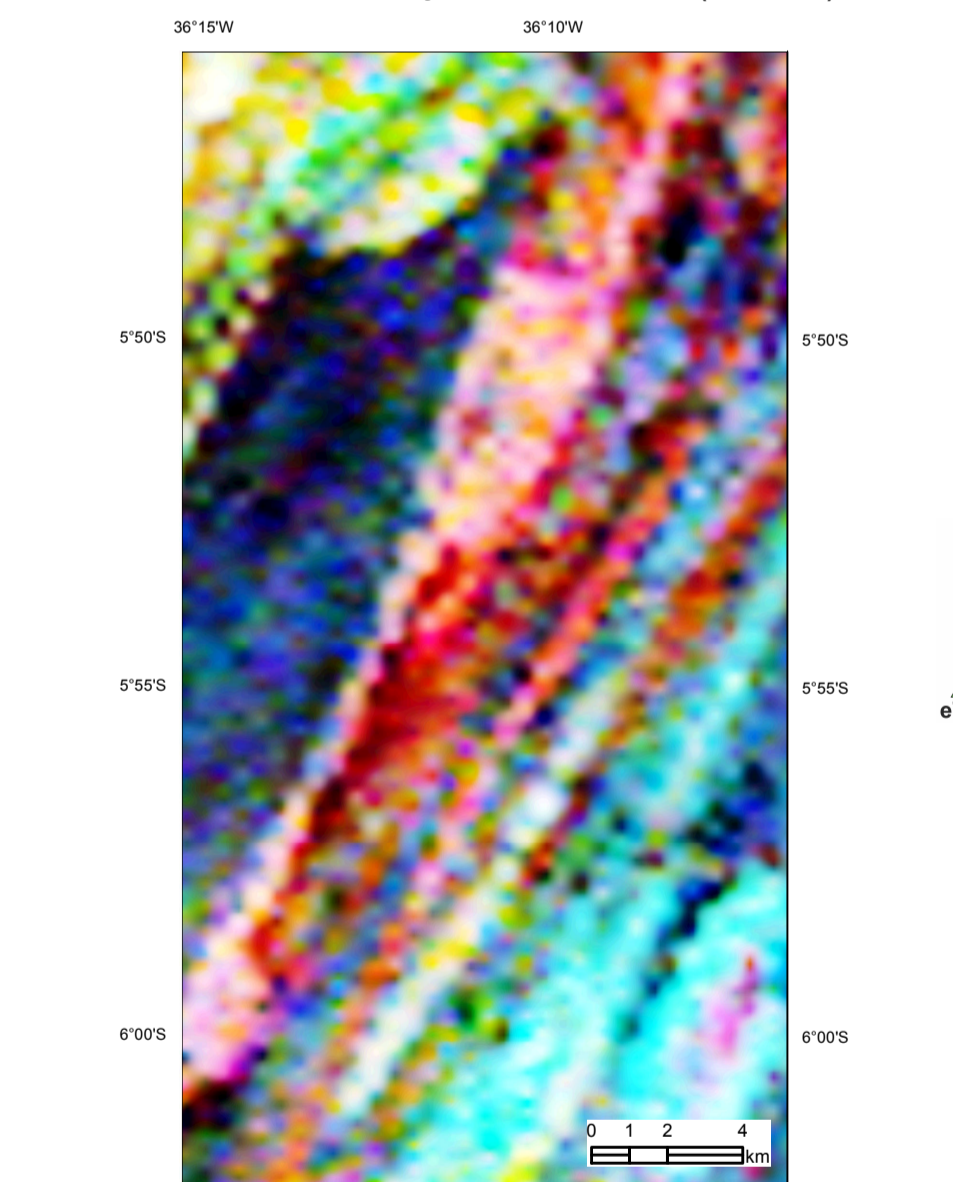
PROGRAMA GEOLOGIA, MINERAÇÃO E TRANSFORMAÇÃO MINERAL AÇÃO: AVALIAÇÃO DOS RECURSOS MINERAIS DO BRASIL MAPA GEOLÓGICO-GEOFÍSICO - ESCALA 1:50.000



AEROMAGNETOMETRIA INCLINAÇÃO DO SINAL ANALÍTICO



AEROGAMAESPECTROMETRIA IMAGEM DE COMPOSIÇÃO TERNÁRIA RGB (K-eTh-eU)



RELAÇÕES TECTONO-ESTRATIGRÁFICAS

Table showing tectono-stratigraphic relationships between geological units and their corresponding geological eras and periods.

Table detailing geological units (UNIDADES) across different geological eras and periods, including descriptions of units like the Serra da Ingá and Complexo Amaranite.

UNIDADES LITOESTRATIGRÁFICAS

- List of lithostratigraphic units categorized by geological era: Quaternário (Q), Paleógeno-Neógeno (EN/N), Mesozoico (K), Paleozoico Cambriano (r), Proterozoico Neoproterozoico (NP), and Arqueano Paleoarqueano.

SUITE INTRUSIVA DONA INÊS

Description of the Dona Inês intrusive suite, including its composition and mineralogical characteristics.

GRUPO SERIDÓ (NP3s)

Description of the Seridó Group (NP3s), detailing its lithological composition and structural features.

COMPLEXO CAIÇÓ

Description of the Caicó Complex, highlighting its metamorphic and magmatic characteristics.

COMPLEXO AMARANTE

Description of the Amaranite Complex, detailing its geological and mineralogical features.

ARQUEANO PALEARQUEANO

Description of the Archean/Paleoarchean units, including the Serra da Ingá and Complexo Amaranite.

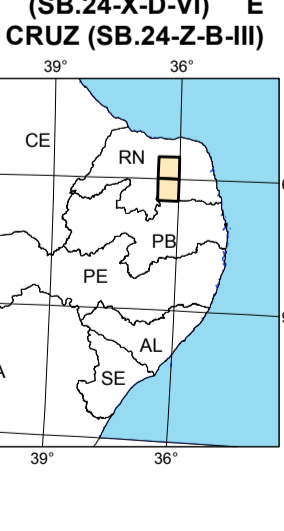
Convenções Geológicas

- Geological conventions defining symbols for various geological features such as faults, shear zones, and mineral occurrences.

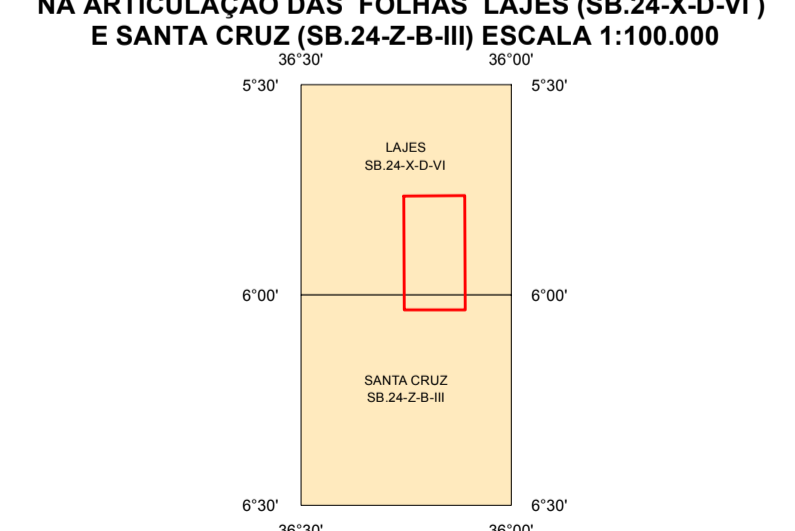
Convenções Cartográficas

- Cartographic conventions defining symbols for geographical features like roads, rivers, and localities.

LOCALIZAÇÃO DA FOLHAS LAJES (SB.24-X-D-VI) E SANTA CRUZ (SB.24-Z-B-III)



LOCALIZAÇÃO DO DISTRITO DE BONFIM NA ARTICULAÇÃO DAS FOLHAS LAJES (SB.24-X-D-VI) E SANTA CRUZ (SB.24-Z-B-III) ESCALA 1:100.000



MAPA GEOLÓGICO-GEOFÍSICO DISTRITO DE BONFIM FOLHAS SB.24-X-D-VI e SB.24-Z-B-III (PARTES) ESCALA 1:50.000

PROJEÇÃO UNIVERSAL TRANSVERSA DE MERCATOR. Origem da quilometragem UTM: "Equador e Meridiano Central 39° W.G.R."

CRP/M SERVIÇO GEOLÓGICO DO BRASIL SECRETARIA DE GEOLOGIA, MINERAÇÃO E TRANSFORMAÇÃO MINERAL

MINISTÉRIO DE MINAS E ENERGIA PÁTRIA AMADA BRASIL GOVERNO FEDERAL

O Empreendimento Áreas de Relevante Interesse Mineral - ARIM, da Diretoria de Geologia e Recursos Minerais - DGM, é parte da Ação de Avaliação dos Recursos Minerais do Brasil e consiste em um conjunto de projetos voltados para a identificação de áreas atrativas para exploração mineral, visando estimular a pesquisa e a produção mineral brasileira.

O Projeto Evolução Crustal e Metalogenia da Província Mineral do Seridó - FOLHAS SB.24-X-D-VI e SB.24-Z-B-III (PARTES) - DISTRITO DE BONFIM, foi executado pela Superintendência Regional de Recife, com apoio técnico do Núcleo de Apoio de Natal - NANA, através da Gerência de Geologia e Recursos Minerais - GEREM, com suporte da Gerência de Infraestrutura Geocientífica - GERINF. A coordenação nacional do projeto coube ao Departamento de Recursos Minerais - DERM e ao Departamento de Geologia - DEGO, com supervisão e apoio técnico das divisões de Geologia Básica - DIGEOB, Geologia Econômica - DIGEOE, Sensoriamento Remoto e Geofísica - DIGEOG, Geocímica - DIGEOQ e de Geoprocessamento - DIGEOP.

BASE CARTOGRÁFICA Base Planimétrica digital obtida das cartas impressas Folha Lajes e Folha Santa Cruz publicadas em 1995 pela SUDENE, ajustada às imagens do Mosaic Geocover - 2.000, ortorretificada e georeferenciada segundo o Datum SIRGAS 2000, de imagem "EATY" do Landsat 7 resultante da banda 7, 4, 2 e 8, com resolução espacial de 14,24 metros. Esta base foi editada e atualizada pela Superintendência Regional de Recife, com o apoio da Gerência de Geologia.

BASE GEOLÓGICA Cartografia geológica gerada a partir de levantamentos de campo não sistemáticos, perfis geológicos em áreas chave e informações pontuais, embasada na interpretação de produtos geofísicos e de sensoriamento remoto (imagens satelitais e fotografias aéreas), integrada às informações consolidadas da literatura e demais dados disponíveis e/ou adquiridos no projeto, tais como mapeamento geológico, geocronológico, petrográfico e geoquímico.

O mapa geológico-geofísico do Distrito de Bonfim é suportado por banco de dados geológico e de recursos minerais, disponibilizados em versão GIS.

COORDENAÇÃO TÉCNICA REGIONAL: Gerente de Geologia e Recursos Minerais: Maria de Fátima Lyra de Brito; Supervisora Técnica Regional: Geysison de Almeida Lages

COORDENAÇÃO TÉCNICA NACIONAL: Chefe do DEGOE: Lúcia Travassos da Rosa Costa; Chefe do DERM: Marcelo Estèves Almeida; Chefe da DIGEOB: Vladimir Cruz de Medeiros; Chefe da DIGEOE: Felipe Mattos Tavares; Chefe da DIGEOG: Luiz Gustavo Rodrigues Pinto; Chefe da DIGEOQ: Cassiano Costa e Castro; Chefe da DIGEOP: Hirán Silva Dias

Geofísica: Roberto Gusmão de Oliveira; Nitzschia Regina Rodrigues Domingos

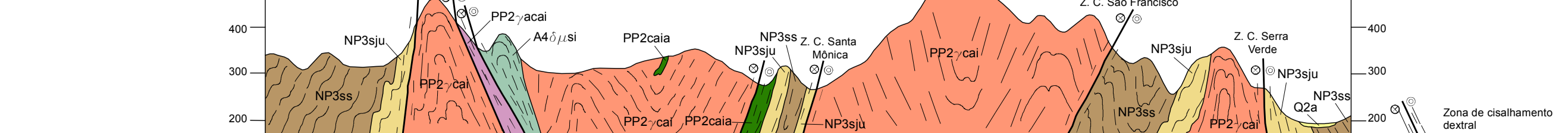
Geocímica Prospectiva: Silvana de Carvalho Melo

Citação Bibliográfica: Costa et al., 2019.

Referência Bibliográfica: COSTA, A.P.; DANTAS, A.R.; CAVALCANTE, R.; CUNHA, A.L.C.; SPISLA, A.L.; LIMA, R.B. Projeto Evolução Crustal e Metalogenia da Província Mineral do Seridó - FOLHAS SB.24-X-D-VI e SB.24-Z-B-III (PARTES) - DISTRITO DE BONFIM, Estado do Rio Grande do Norte. Mapa Geológico-Geofísico. Recife: CPRM - Serviço Geológico do Brasil, 2019. 1 mapa colorido, 75 x 74 cm. Escala 1:50.000. Avaliação dos Recursos Minerais do Brasil.

AVISO LEGAL O conteúdo disponibilizado neste mapa ("Conteúdo") foi elaborado pela CPRM - Serviço Geológico do Brasil, com base em dados obtidos através de trabalhos próprios e de informações de domínio público. A CPRM não garante: (i) que o Conteúdo atenda ou se adeque às necessidades de todos os usuários; (ii) que o Conteúdo e o acesso a ele estejam totalmente livres de falhas; (iii) a total precisão de quaisquer dados ou informações contidas no Conteúdo, apesar das precauções de prova tomadas pela CPRM. Assim, a CPRM, seus representantes, dirigentes, prepostos, empregados e acionistas não podem ser responsabilizados por eventuais inconsistências ou omissões contidas no Conteúdo. Da mesma forma, a CPRM, seus representantes, dirigentes, prepostos, empregados e acionistas não respondem pelo uso do Conteúdo, e sugere que os usuários utilizem sua própria experiência no tratamento das informações contidas no Conteúdo, ou busquem aconselhamento de profissionais independentes capazes de avaliar as informações contidas no Conteúdo. O Conteúdo não constitui aconselhamento de investimento, financeiro, fiscal ou jurídico, tampouco prevê recomendações relativas a instrumentos de análise geocientífica, de investimentos ou eventuais produtos. Por fim, qualquer trabalho, estudo ou análise que utilize o Conteúdo deve fazer a devida referência bibliográfica.

PERFIL GEOLÓGICO



PROJEÇÃO UNIVERSAL TRANSVERSA DE MERCATOR. Origem da quilometragem UTM: "Equador e Meridiano Central 39° W.G.R."