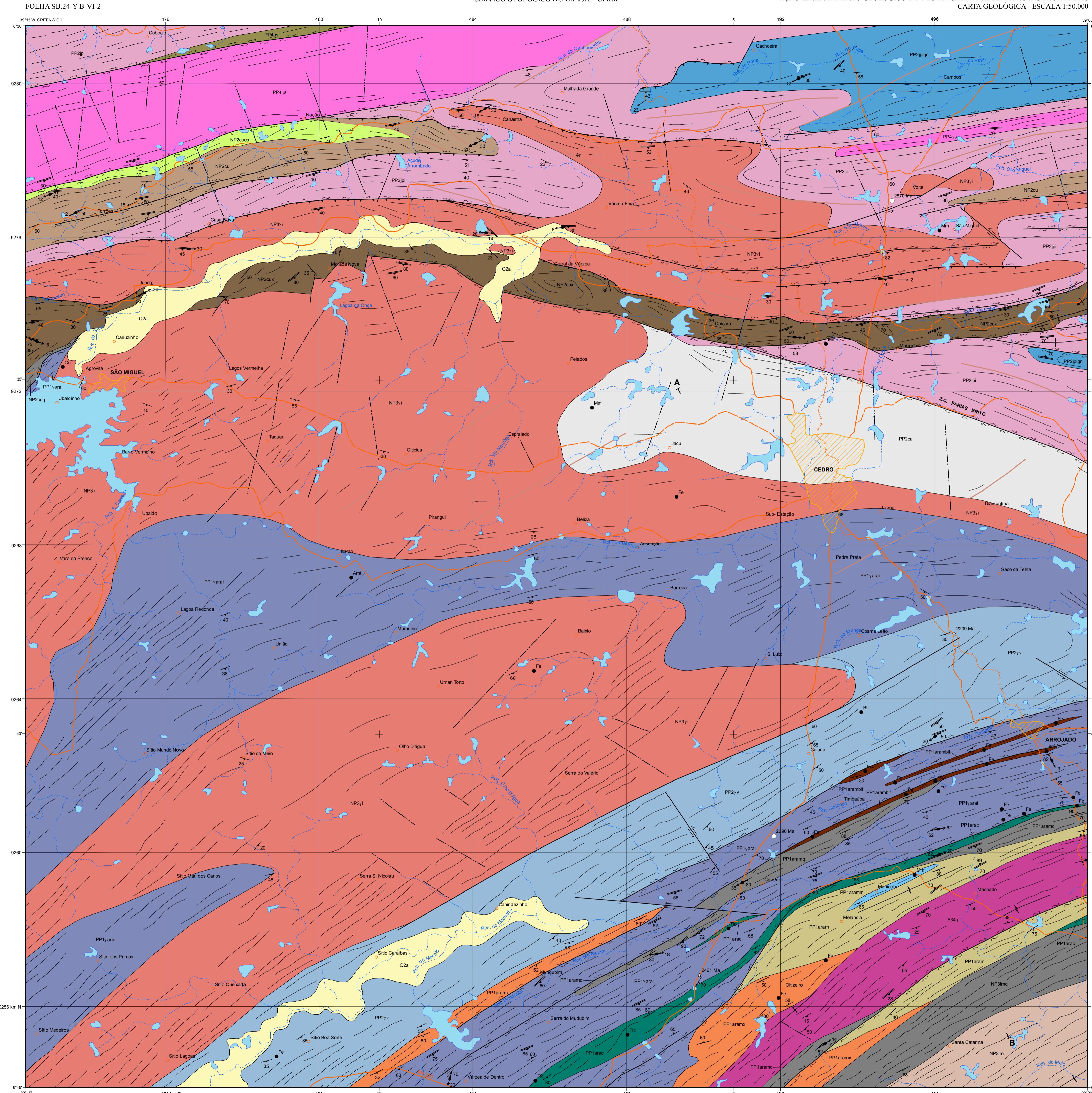


AVISO LEGAL
O conteúdo disponibilizado nesta carta ("conteúdo") foi elaborado pelo Serviço Geológico do Brasil - CPRM, com base em dados obtidos através de trabalhos próprios e de informações de domínio público. O CPRM não garante (...) a totalidade ou a exatidão das informações contidas no conteúdo...



ERA	PERÍODO	IDADE (Ma)	UNIDADES
ZENOCENO	Quaternário	> 2.58	Depósitos aluvionares (Q2a)
	Edaicasiano	541	Granitóides Indiscriminados Brasileiros (NP3i)
NEOPROTEROZOICO	Criogeniano	635 - 850	Formação Capoi (NP2cu), Formação Lavras da Mangabeira (NP3im)
	Estateriano	1.800	Suíte Serra do Deserto (PP4s), Grupo Orós (PP4os)
PALEOPROTEROZOICO	Crosotriano	2.050	Complexo Jaguaratema (Unidade Plo IX) (PP2ja), Complexo Caicó (PP2ca)
	Raaciário	2.300	Complexo Arábica (PP2ar)
	Sideriano	2.500	Unidade Açucenas (PP1am), Unidade Maranhão (PP1ar)
ARQUEANO	Neoproterozoico	2.500 - 2.800	Unidade Açucenas (PP1am)
	Paleoproterozoico	2.800 - 3.800	Complexo Granjeiro (A36g)

- UNIDADES LITOESTRATIGRÁFICAS**
 - Q2a: Depósitos aluvionares: areias quartzosas, argilas, areias argilosas, quartzosas e quartzo-feldspáticas, conglomericadas ou não, fragmentos de rochas, cascalhos e argilas orgânicas. Fluvial.
 - NP3i: Granitóides indiscriminados brasileiros: granitóides cinzentos, geralmente de granulometria média a grossa (folhas porfolítica subordinada), de composição granítica dominante.
 - NP3im: Formação Lavras da Mangabeira: biótita xisto por vezes granodiorito, clorita-sericita xistos e filitos, além de metagranitoides e quartzitos (q).
 - NP2cu: Formação Capoi: micaxistos com granada, localmente migmatizados, associados a mica-quartzó xistos (x) e metassitos, com intercalações de rochas calcissilicáticas (cs), quartzitos (qt) e paragneisses.
- SUÍTE SERRA DO DESERTO**
 - PP4s: Augen ortognaisses, de coloração geralmente rosa esbranquiçada, granítico e granodiorítico, a biótita +/- hornblenda, em contatos com base centimétrica a métrica de concretos de minerais máficos.
- GRUPO ORÓS**
 - PP4os: Formação Santarém: predominio de filitos e grande quartzo xistos de coloração cinza clara a cinza esverdeada, de grau variado de alteração, e intercalações cinza a cinza escura, associadas a intercalação de lentes laminadas de quartzitos (qt) de granulometria variada.
- COMPLEXO CAICÓ**
 - PP2ca: Gnaisses morzo-granodioritos de textura augen e migmatitos indiferenciados, além de biótita gnaisses, rochas metultramáficas e anfibolitos.
- SUÍTE VARZEA ALEGRE**
 - PP2va: Ortognaisses porfolíticos, de composições granodiorítica e tonalítica, com níveis máficos, geralmente centimétricos, às vezes migmatizados, e normalmente micatizados. 2209 Ma (U-Pb).
- COMPLEXO JAGUARATEMA**
 - PP2ja: Unidades Plo IX: ortognaisses migmatíticas e bandadas, de granulometria média a grossa, às vezes porfolítica, de composição geralmente granodiorítica a tonalítica, além de metagranitoides de composição granítica (gr), com ou sem hornblenda.
- COMPLEXO ARÁBICA**
 - PP2ar: Unidade Maranhão: domínio paratexonito constituído por mármores (m), rochas calcissilicáticas, xistos granodioritos (x), quartzitos (qt), metabasitos e formações ferríferas bandadas (fbf).
 - PP2ar: Unidade Açucenas: domínio metamaficó-metaplumbífero, composto por anfibolitos, rochas calcissilicáticas, hornblenditos, tremulitos e silício xistos, normalmente alterados, associados a níveis ferríferos ricos em magnetita.
 - PP2ar: Unidade Açucenas (m): ortognaisses migmatíticas, de composição granodiorítica a tonalítica, por vezes variada. São frequentes biótita anfibolitos, lentes de rochas metamáticas e metamultramáficas, associadas às vezes a níveis de formações ferríferas, e subordinadamente metagranitoides. 2451 Ma (U-Pb).
- COMPLEXO GRANJEIRO**
 - A36g: Predomínio de ortognaisses tonalítico-granodioritos, bandados, cinza, contendo várias injeções graníticas. São frequentes biótita anfibolitos, lentes de rochas metamáticas e metamultramáficas, associadas às vezes a níveis de formações ferríferas.

- Convencões Geológicas**
 - Contato definido
 - Lineamento magnético
 - Lineamentos estruturais
 - Frustra
 - Falha indiscriminada
 - Artífome
 - Siniforme
 - Siniforme com cimento indicado
 - Falha transcorrente sinistral
 - Zona de cisalhamento compressional
 - Zona de cisalhamento indiscriminado
 - Zona de cisalhamento transcorrente dextral
 - Zona de cisalhamento compressional dextral
- Convencões Cartográficas**
 - Localidades
 - Área urbana
 - Cunho de água intermitente
 - Apúdes e lagoas
 - Estrada de ferro
 - Estrada pavimentada
 - Estrada não pavimentada
- Convencões Geológicas** (cont.)
 - Foliação com indicação de mergulho
 - Foliação milonítica com indicação de mergulho
 - Xistoidade com indicação de mergulho
 - Lineação de estratamento mineral com cimento médio
 - Lineação mineral com cimento médio
 - Eixo de dobra com cimento médio
 - Perfil geológico
 - Datadação 5m-Nd
 - Datadação U-Pb
 - Ocorrência mineral: Au - Ametista, Cu - Cobre, Fe - Ferro, Mn - Manganês, Ni - Níquel

BASE CARTOGRÁFICA
Base Cartográfica digital obtida da carta impressa Cadru publicada pela SUDENE em 1972, através da imagem do Mosaico GeoCover - 2000, ortorectificada e georeferenciada segundo o datum SIRGAS 2000, de imagem ETM+ do Landsat-7 resultante da fusão das bandas 7, 4, 2 e 1, com resolução espacial de 14,25 metros. Esta base foi editada e atualizada pela Diretoria de Fortaleza - REFO, com o apoio da Gerência de Infraestrutura Geocientífica, para atender ao mapeamento temático do Serviço Geológico do Brasil - CPRM.

BASE GEOLÓGICA
Cartografia geológica gerada a partir da coleta sistemática dos dados de campo, integrada às informações constantes da literatura, interpretação de perfis de sensoriamento remoto (imagens satelitais e/ou fotografias aéreas), inclusive imagens aerogeofísicas, e de dados disponíveis e/ou adquiridos no projeto, tais como geonotulas, petrografia e geoquímica.

CRÉDITOS DE AUTORIA
Autores: Iza Pereira Gomes, Edey Smith de Moraes Paltheta, José Maria Azeiteiro Cavalcanti Rocha, Deodécio do Vale Filho, Igor Nery Gomes
Apelo Técnico: Chefe do DEGEOL: Luís Travençolo da Rosa Costa, Chefe do DEREM: Marcelo Esteves Almeida, Chefe do DGEOL: Vladimir Cruz de Medeiros, Geofísico: Chefe do DISEGE: Luiz Gustavo Rodrigues Pinto, Dilogy Aires Souto, Petrografia: Igonia Pereira Gomes

COORDENAÇÃO TÉCNICA NACIONAL
Chefe do DEGEOL: Luís Travençolo da Rosa Costa
COORDENAÇÃO TÉCNICA REGIONAL
Assist. de Produção DDM - REFO: Edey Smith de M. Paltheta
Assist. de Produção DDM - REFO: Guilherme Marques e Souza
Chefe do Projeto: Iza Pereira Gomes



PERFIL GEOLÓGICO

