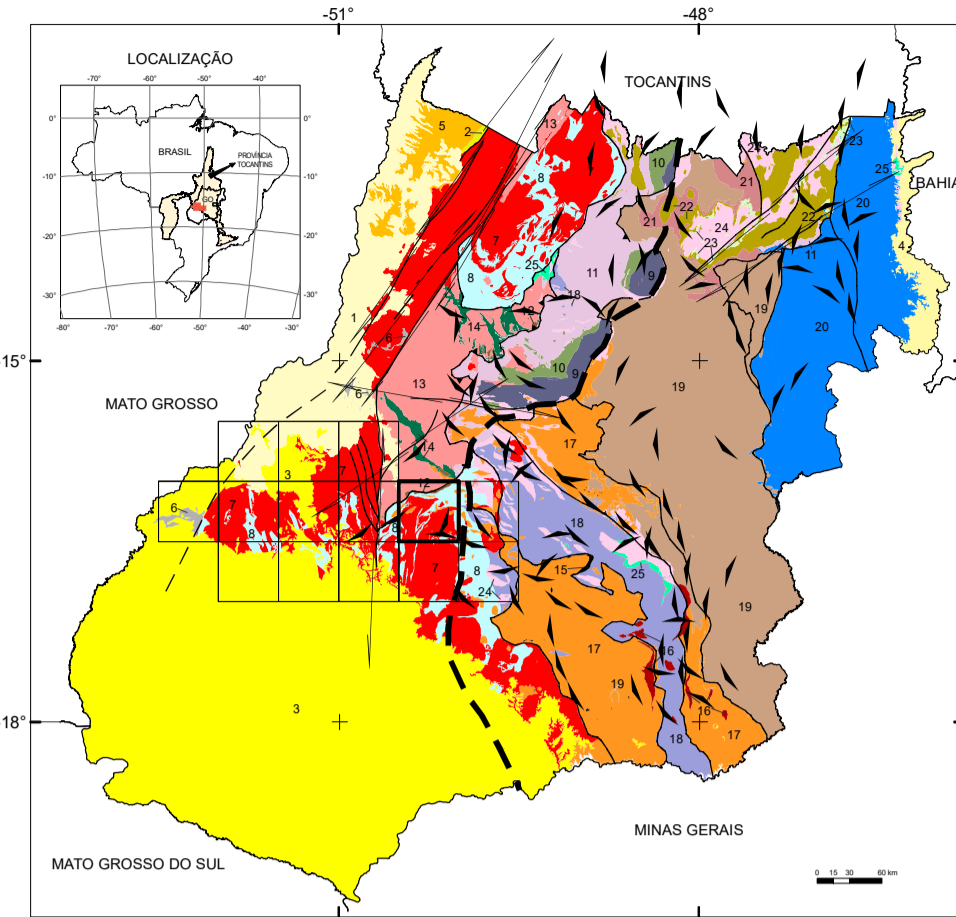
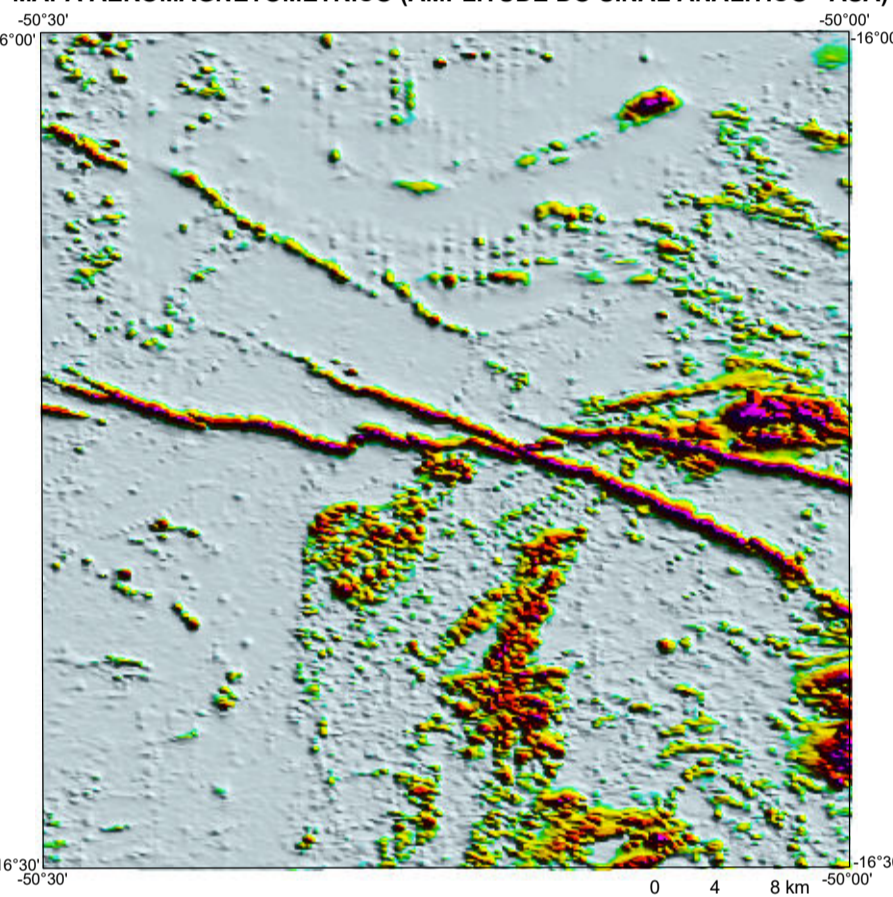


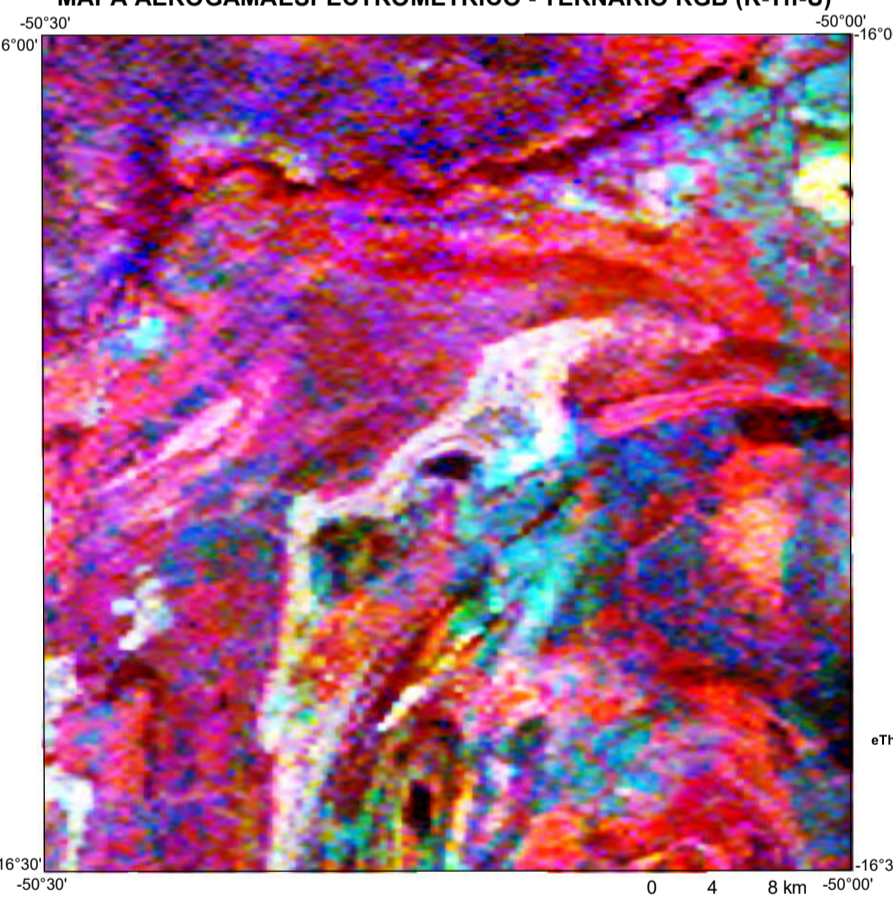
ENCARTE TECTÔNICO



MAPA AEROMAGNETOMÉTRICO (AMPLITUDE DO SINAL ANALÍTICO - ASA)



MAPA AEROGAMAESPECTROMÉTRICO - TERNÁRIO RGB (K-Ti-U)



O Projeto Oeste de Goiás - Folha Sanclerlândia, faz parte da Ação "Levantamento Geológico e de Potencial Mineral de Novas Fronteiras" do Programa Geologia, Mineração e Transformação Mineral, da Diretoria de Geologia e Recursos Minerais - DGM, do Serviço Geológico do Brasil. Foi executado pela Superintendência Regional de Goiânia-GO, através da Gerência de Geologia e Recursos Minerais - GEREM, com suporte da Gerência de Infraestrutura Geocientífica - GIEINF. A coordenação nacional coube ao Departamento de Geologia - DEGEOL, com supervisão e apoio técnico das divisões de Geologia Básica - DIGEOB, Geologia Econômica - DIGEOL, Sensoriamento Remoto e Geofísica - DIGEOR e de Geocimária - DIGEOM.

CREDITO DA BASE CARTOGRAFICA
Base planimétrica digital obtida das cartas impressas publicadas pelo IBGE em 1974, ajustadas às imagens Rapideye, ortorectificadas e georreferenciadas segundo o datum SIRGAS2000, com resolução espacial de 5 metros. Esta base foi editada e atualizada pela Superintendência Regional de Goiânia com o apoio da Gerência de Infraestrutura Geocientífica, para atender ao mapeamento temático do Serviço Geológico do Brasil.

EQUIPE TÉCNICA RESPONSÁVEL:
Chefe do Projeto: Joffre Valmorino de Lacerda Filho (GEREM-GO)
Supervisor Técnico Regional: Felipe Rodrigues Martins e Cibele Ledesma Alves (GEREM-GO)
Coordenação Técnica Regional: Marcelo Ferreira da Silva (GEREM-GO)
Supervisor Técnico Nacional: Edson José dos Santos, Rogério Alves dos Santos, Vladimir Cruz de Medeiros e Patrick Araújo dos Santos (DIGEOB); Manoel Estevão dos Anjos (DEREM); Felipe Mattos Tavares (DIGEOL); Luiz Gustavo Rodrigues Pinto (DIGEOL); Cassiano Costa Castro (DIGEOM).
Coordenação Técnica Nacional: Lúcia Travesseira da Rosa Costa (DEGEOL)

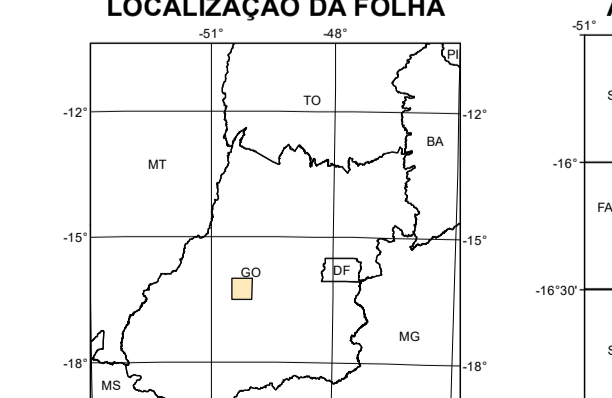
Referências Bibliográficas:
MARTINS, Felipe Rodrigues; SANTOS, Dabora Regina Vieira. Carta Geológica, Folha Sanclerlândia, Escala 1:100.000, Goiânia: Serviço Geológico do Brasil - CPRM, 2020. Programa Novas Fronteiras - Levantamento Geológico e Potencial de Novas Fronteiras. Projeto Oeste de Goiás. Mapa col.

AVISO LEGAL:
O conteúdo descrito nesta carta foi elaborado pelo Serviço Geológico do Brasil - CPRM, com base em dados obtidos através de trabalhos próprios e de informações de domínio público. A CPRM não garante: (i) que o conteúdo não contém erros ou informações incorretas; (ii) que o conteúdo e o acesso a ele estejam totalmente livres de danos; (iii) a total ausência de qualquer dano ou informações contidas no conteúdo, apesar das precauções de precaução tomadas pela CPRM. Assim, a CPRM, suas representantes, agentes, prestadores e adquirentes não podem ser responsabilizados por eventuais consequências ou danos causados no conteúdo. De mesma forma, a CPRM não se responsabiliza, direta ou indiretamente, por danos materiais, morais, físicos, psicológicos, patrimoniais ou de qualquer natureza decorrentes do uso do conteúdo, e garante que os usuários utilizam sua própria experiência no tratamento das informações contidas no conteúdo. O conteúdo não constitui recomendação de investimento, financeiro, fiscal ou jurídico, tampouco prevê recomendações relativas a instrumentos de análise geocientífica, de investimento ou de outros produtos. Por fim, qualquer trabalho, estudo ou análise que utilize o conteúdo deve fazer e conter referência bibliográfica.

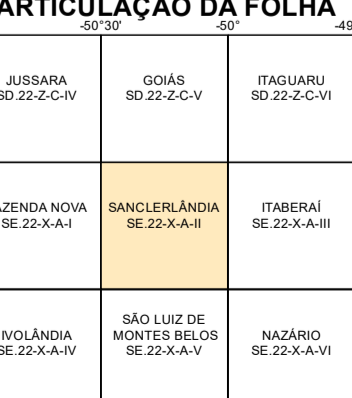
FOLHA SE-22-X-A-II SANCLERLÂNDIA



LOCALIZAÇÃO DA FOLHA



ARTICULAÇÃO DA FOLHA



PERFIL GEOLÓGICO

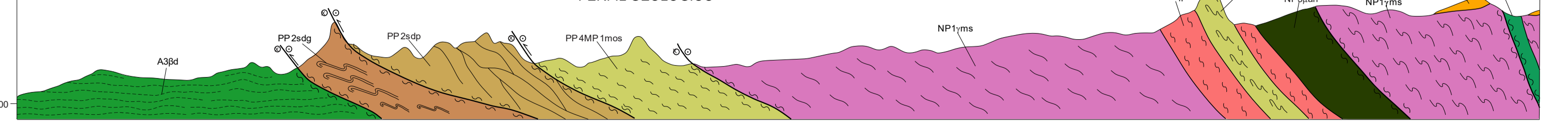


Table with 4 columns: ERA, PERÍODO, IDADE (Ma), and RELAÇÕES TECTONO-ESTRATIGRÁFICAS. It details the stratigraphic and tectonic relationships between various geological units across different geological eras and periods.

UNIDADES LITOESTRATIGRÁFICAS

Table listing lithostratigraphic units with their corresponding symbols and brief descriptions of their lithological and structural characteristics.

Table defining symbols for geological features such as faults, folds, and unconformities, as well as symbols for mineral resources and cartographic conventions.

Cartographic information including the title 'CARTA GEOLÓGICA FOLHA SANCLERLÂNDIA', scale 'ESCALA 1:100.000', projection 'PROJEÇÃO UNIVERSAL TRANSVERSA DE MERCATOR', and logos for the Serviço Geológico do Brasil - CPRM and the Ministry of Mines and Energy.