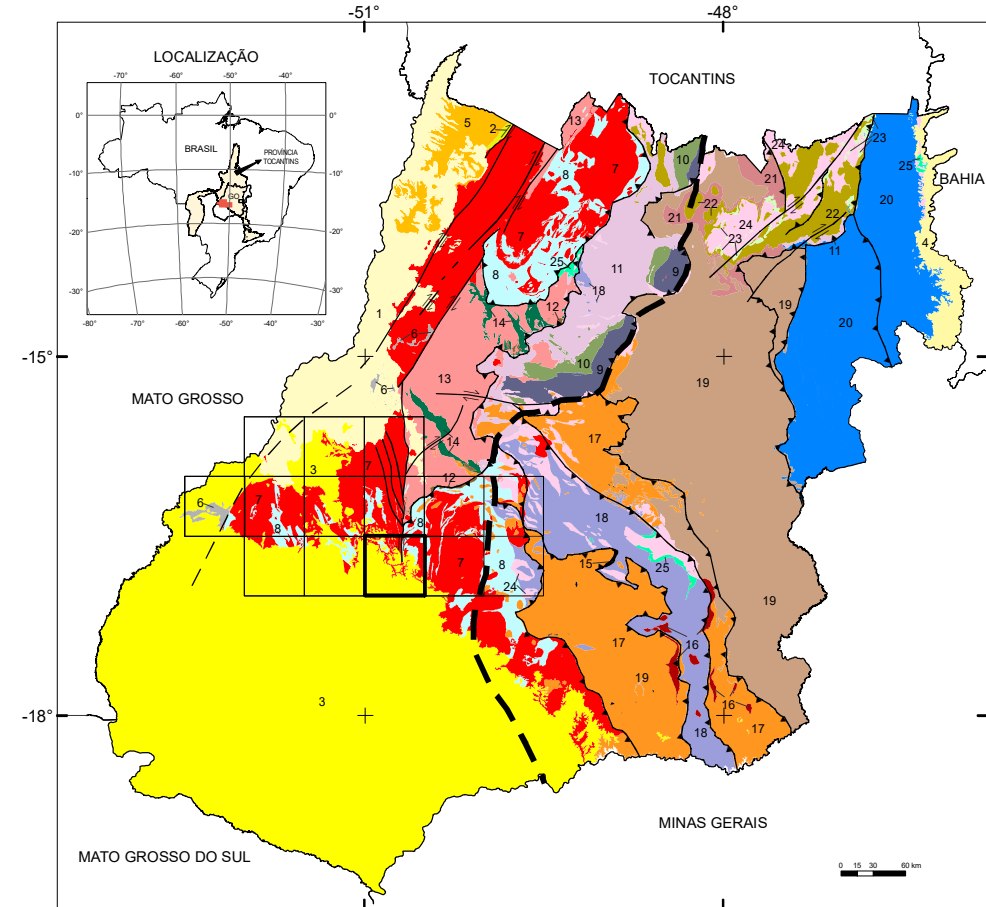
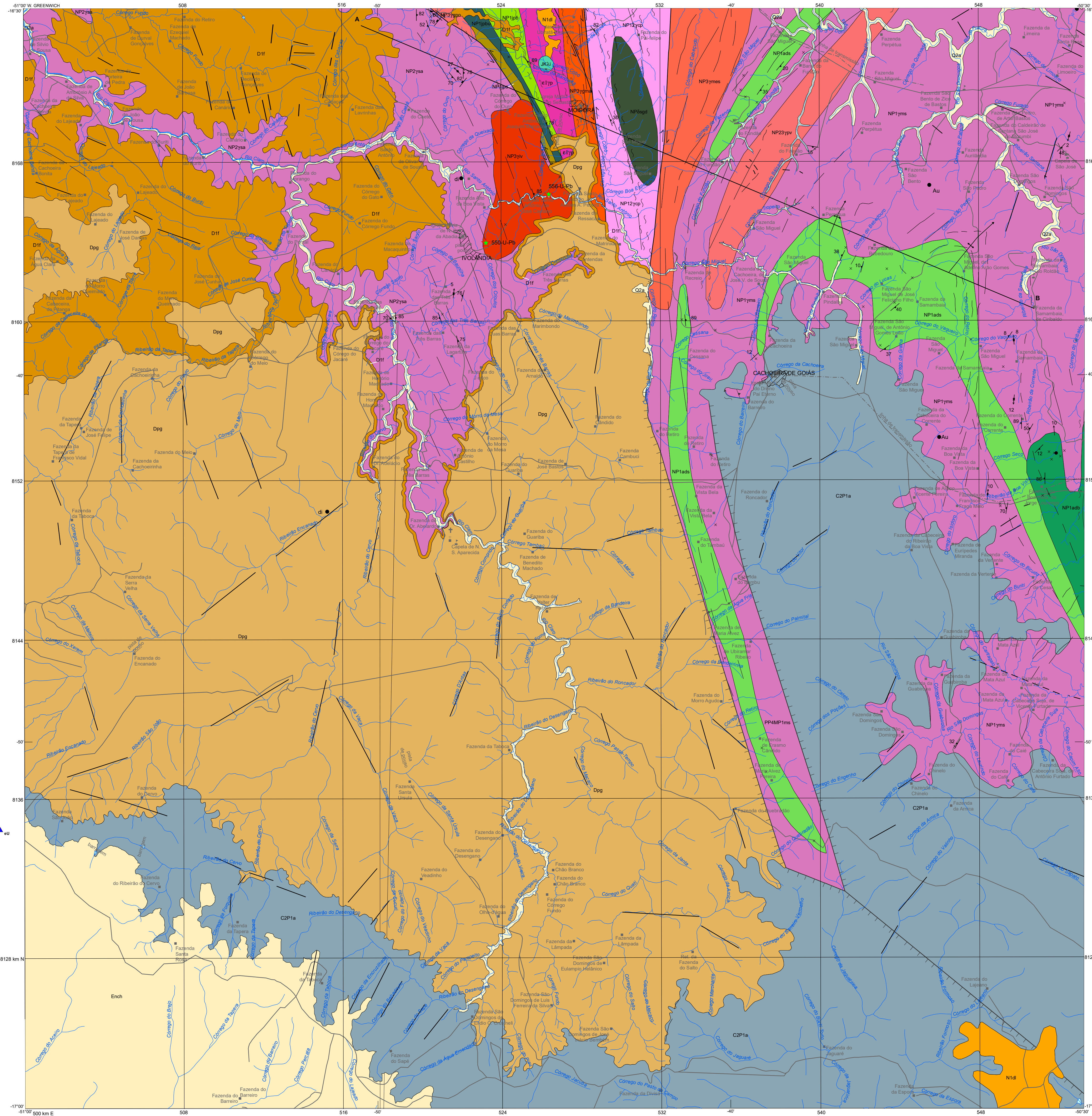


ENCARTE TECTÔNICO

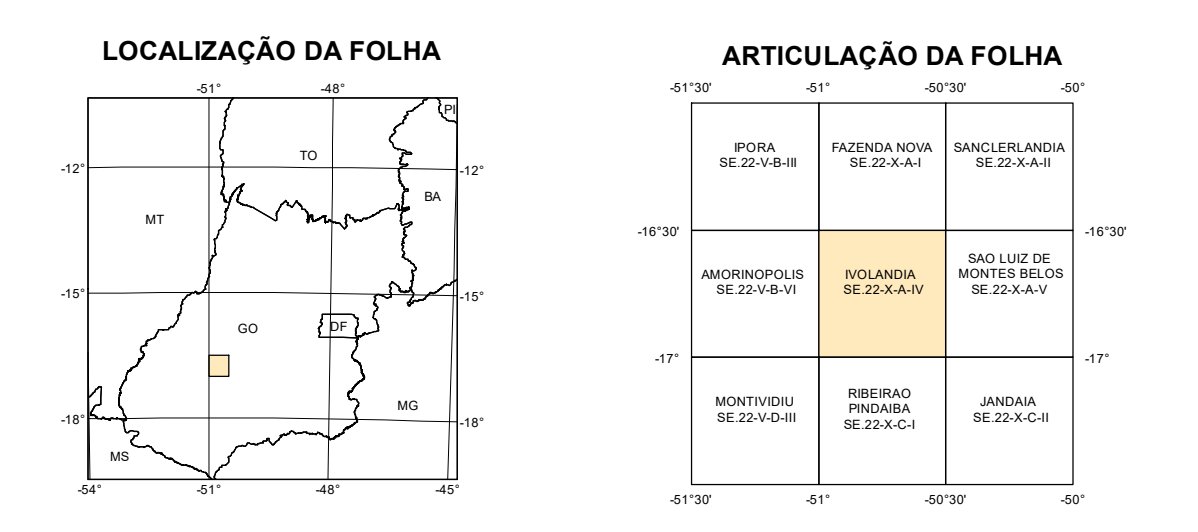
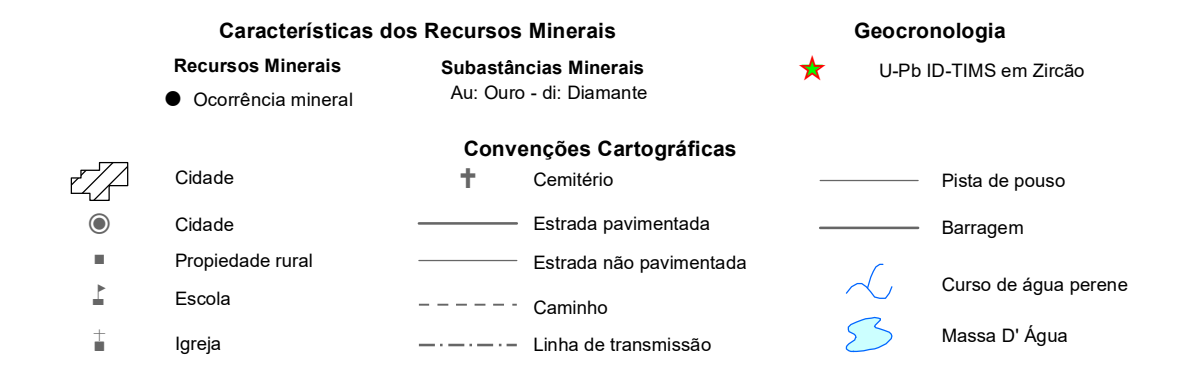
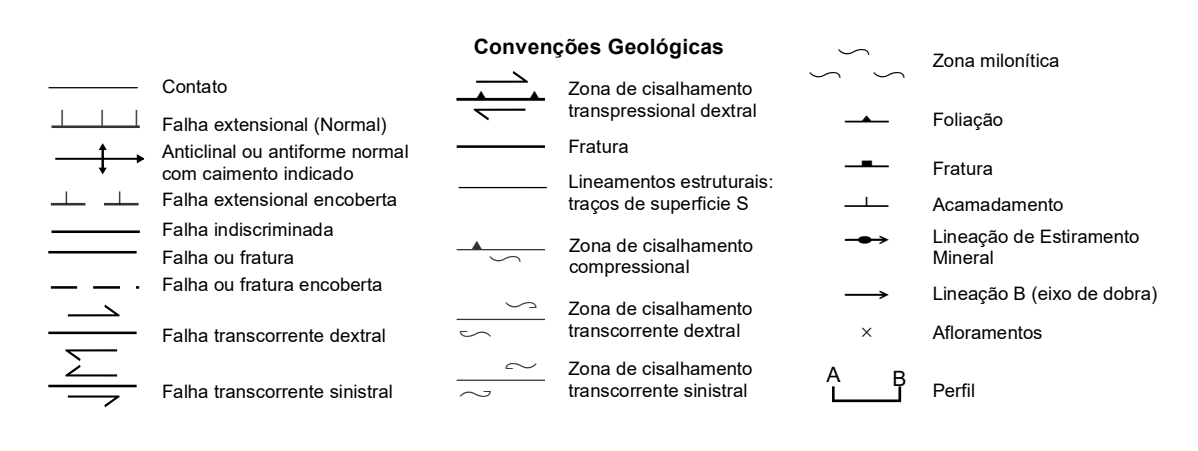


FOLHA SE.22-X-A-IV IVOLÂNDIA



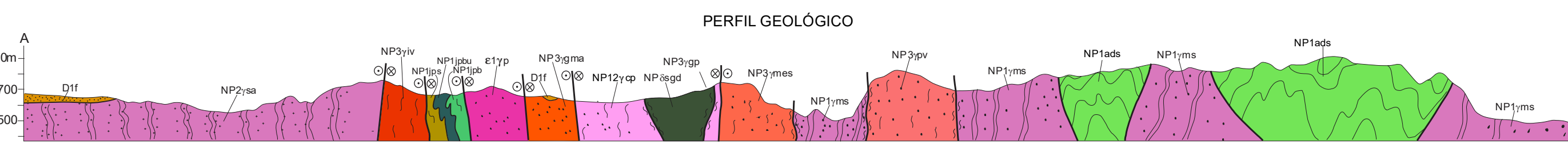
EON	ERA	PERÍODO	IDADE (Ma)	RELAÇÕES TECTONO-ESTRATIGRÁFICAS
PALEOZOICO	MESOZOICO	CENOZOICO		RELAÇÕES TECTONO-ESTRATIGRÁFICAS
				Coberturas Cenozoicas
PALEOZOICO	CARBÔNIFERO		66	O2a Depósitos Aluvionares
			145	N1a1 Coberturas detrito-lateríticas ferruginosas
			299	Ench Formação Cachoeirinha
			299	JK1 Complexo Alcalina de Iporá
PALEOZOICO	DEVONIANO		359	BACIA DO PARANÁ
			359	CZP1a Formação Aquidauana
PALEOZOICO	CAMBRIANO		419	Dpp Formação Ponta Grossa
			485	D1f Formação Furnas
PRECAMBRIANO	NEOPROTEROZOICO		541	E1tp Granito Píndia
			541	ARCO MAGMÁTICO DE GOIÁS
			541	NP3gpp Corrego do Pito
			541	NP3jms Granito Ivólândia
PRECAMBRIANO	EDIACARANO		635	NP3gma Granito Moipora
			635	Suíte Sudoeste de Goiás
PRECAMBRIANO	CROIGENIANO		720	NP23jpv Granito Planura Verde
			720	NP23jpp Metagrito Corrego do Palmeiral
PRECAMBRIANO	TONIANO		1000	NP1ms Metagrito Ribeirão Santo Antônio
			1000	NP1ms Sequência Metavulcanossedimentar Jaupaci

UNIDADES LITOESTRATIGRÁFICAS
Coberturas Cenozoicas
O2a Depósitos Aluvionares: áreas finas a grossas, cascalhos/leites de material silto-argilo.
N1a1 Coberturas detrito-lateríticas ferruginosas: lateritos/auldões com camadas ferruginosas.
Ench Formação Cachoeirinha: lentes argilo-arenosas, lateriticas/terracadas com níveis conglomerados.
Complexo Alcalina de Iporá
JK1 Nefelintratolitos, nefelina sintons, websteritos. (K-Ar = 80 a 85 Ma)
Bacia do Paraná
CZP1a Formação Aquidauana: conglomerado com seixos de quartzo, arenoso arenitos brancos de granulometria grossa. (C-296 a 320 Ma)
Grupo Paraná
Dpp Formação Ponta Grossa: fósseis cinza a marrom-avermelhados intercalados de arenitos brancos a marrons ou avermelhados, tons muscovitos, muscovitos foliados, framente estratificados. (C-296 a 310 Ma)
D1f Formação Furnas: arenitos esbranquiçados a róseos, feldspáticos ou calcínicos, imaturos, mal classificados, médios a grossos, micáceos, e delgados níveis conglomeráticos.
Granitos Cambrianos
E1tp Granito Píndia: biotita-granodioritos mibiotizados. (U-Pb 532±4 Ma)
Granitos Ediacaranos
NP3gpp Granito Corrego do Pito: metatolalitos e metagranodioritos mibiotizados, foliados, médios a fins sendo biotita o mafico principal. (U-Pb 542 ± 8 Ma)
NP3jms Granito Ivólândia: metatolalitos e metagranodioritos rotacionados, arco xeníticos. Bordas foliadas a mibiotizadas. (U-Pb 542±4 Ma)
NP3jpv Granito Moipora: monzogranitos a granodioritos com pórtos de feldspatos localmente protomibiotizados. (U-Pb 550 Ma)
NP3gma Granodiorito Moipora: monzogranitos a granodioritos mibiotizados. (U-Pb 554±4 Ma)
Granitos Crioigenianos
NP23jpv Granito Planura Verde: biotita tonalito mibiotizado, coloração cinza e rosa com veios de quartzo.
NP23jpp Metagrito Corrego do Palmeiral: metatolalitos a metagranodioritos, protomibiotizados a ultramibiotizados, bem foliados.
NP23jma Metagrito Ribeirão Santo Antônio: metatolalitos a metagranodioritos, localmente granofílicos, de coloração cinza a rósea. (U-Pb 568 ± 15 Ma)
NP23jpa Metagrito Corrego do Lajeado: metatolalitos a metagranodioritos, localmente granofílicos, de coloração cinza a rósea. (U-Pb 570 ± 7 Ma)
NP23jps Metagrito Ribeirão Santo Antônio: metatolalitos a metagranodioritos, localmente granofílicos, de coloração cinza a rósea. (U-Pb 570 ± 7 Ma)
NP23jps Metagrito Ribeirão Santo Antônio: metatolalitos a metagranodioritos, localmente granofílicos, de coloração cinza a rósea. (U-Pb 570 ± 7 Ma)
NP23jps Metagrito Ribeirão Santo Antônio: metatolalitos a metagranodioritos, localmente granofílicos, de coloração cinza a rósea. (U-Pb 570 ± 7 Ma)



CARTA GEOLÓGICA-GEOFÍSICA
FOLHA IVOLÂNDIA
ESCALA 1:100.000

PROJEÇÃO UNIVERSAL TRANSVERSA DE MERCATOR
Origem da quilométragem UTM: "Equador e Meridiano Central 51" acedidas as distâncias: 10.000Km e 500Km, respectivamente.
Datum horizontal: SIRGAS 2000
2020



O Projeto Oeste de Goiás - Folha Ivólândia, faz parte da Ação "Levantamento Geológico e de Potencial Mineral de Novas Fronteiras" do Programa Geologia, Mineração e Transformação Mineral, da Secretaria de Geologia, Mineração e Transformação Mineral, do Ministério de Minas e Energia.

CRÉDITO DA BASE CARTOGRÁFICA
Base Planimétrica digital obtida das cartas impressas publicadas pelo IBGE em 1974, ajustadas às imagens RapidEye, ortorectificadas e georreferenciadas segundo o datum SIRGAS2000, com resolução espacial de 5 metros. Esta base foi editada e atualizada pela Superintendência Regional de Goiânia com o apoio da Gerência de Infraestrutura Geocientífica, para atender ao mapeamento temático do Serviço Geológico do Brasil.

BASE GEOOLÓGICA
Cartografia geológica gerada a partir de levantamentos de campo não sistemáticos, restritos a perfis geológicos em áreas chave e/ou informações pontuais, embasada na interpretação de produtos geofísicos e de sensoriamento remoto (imagens de radar, satélites e/ou fotografias aéreas) e integradas às informações consolidadas da literatura e demais dados disponíveis e/ou adquiridos no projeto, tais como geocronologia, petrografia e geoquímica.

EQUIPE TÉCNICA RESPONSÁVEL:
Chefe de Projeto: Joffre Valério de Lacerda Filho (GEREM-GO)
Supervisão Técnica Regional: Felipe Rodrigues Martins e Cibele Ladeira Alves (GEREM-GO)
Coordenação Técnica Regional: Marcelo Ferreira da Silva (GEREM-GO)
Supervisão Técnica Nacional: Edilson José dos Santos, Reginaldo Alves dos Santos, Vladimir Cruz de Medeiros e Patrícia Araújo dos Santos (DIEGEO), Marcelo Estevão de Almeida (DEREM), Felipe Mattos Tavares (DIEGEO), Luiz Gustavo Rodrigues Pinto (DIEGEO), Cassiano Costa Castro (DIEGEO)
Coordenação Técnica Nacional: Lúcia Travassos da Rosa Costa (DIEGEO)

EQUIPE EXECUTORA:
Dilone Regina Vieira dos Santos e Felipe Rodrigues Martins

Apoio Técnico:
Cartografia digital: Luiz Carlos Melo, Valdivino Patrocínio da Silva, Cristiane de Lima Pereira e Kátia Siqueira Batista
Geocronologia: Jussara Brito Rodrigues
Geofísica: Ederson Ribeiro da Silva
Geoquímica prospectiva: Dailene Baderia Eberhart
Geoprocessamento: Debora Regina Vieira dos Santos, Felipe Rodrigues Martins
Litoquímica: Karla Hestrig, Karina Gottmann e Jaime Estelão Scardolito
Laboratório/preparação de amostras: Willian Roberto de Pádua e Alberto Costa de Oliveira
Petrografia: Maria Abácia Camargo e Tiago Bandeira Duarte
Técnicos em Geologia: Kelen Longhiaki, Flávia Fernandes Faleiro, João Rocha de Assis, Pedro Ricardo Soares Blapo, Líliane Viana dos Santos, Raimundo Rodrigues Barbosa, Wesley Sena de Oliveira
Secretária: Naié Dias
Bibliotecária: Maria Casparina de Lima e Glesmar Rego de Oliveira
Estagiária: Anella Araújo Associação de Campos e Natália Isea Dornelles

Referência Bibliográfica: MARTINS, Felipe Rodrigues, SANTOS, Debora Regina Vieira; Carta Geológica - Geofísica, Folha Ivólândia, Escala 1:100.000. Goiânia: Serviço Geológico do Brasil - CPRM, 2020. Programa Novas Fronteiras - Levantamento Geológico e Potencial de Novas Fronteiras, Projeto Oeste de Goiás. Mapa cat.

Citação Bibliográfica: MARTINS e SANTOS, 2020

AVISO LEGAL:
O conteúdo disponibilizado nesta carta foi elaborado pelo Serviço Geológico do Brasil - CPRM, com base em dados obtidos através de trabalhos próprios e de informações de domínio público. A CPRM não garante: (i) que o Conteúdo atenda ou se adequa às necessidades de todos os usuários; (ii) que o Conteúdo e o acesso a ele estejam livres de falhas; (iii) a total precisão de qualquer dado ou informação contida no Conteúdo, apesar das precauções de prazo tomadas pela CPRM. Assim, a CPRM, seus representantes, dirigentes, prepostos, empregados e acionistas não podem ser responsabilizados ou considerados responsáveis pelo Conteúdo. De mesma forma, a CPRM, seus representantes, dirigentes, prepostos, empregados e acionistas não respondem pelo uso do Conteúdo, e garante que os usuários utilizem sua própria experiência no tratamento das informações contidas no Conteúdo, ou, buscando aconselhamento de profissionais independentes, optarem de avaliar as informações contidas no Conteúdo. O Conteúdo não constitui, nem pode ser considerado, uma recomendação, oferta, recomendação ou recomendação relativa a instrumentos de análise geocientífica, de investimento ou eventos futuros. Por fim qualquer trabalho, estudo ou análise que utilize o Conteúdo deve fazer a devida referência bibliográfica.