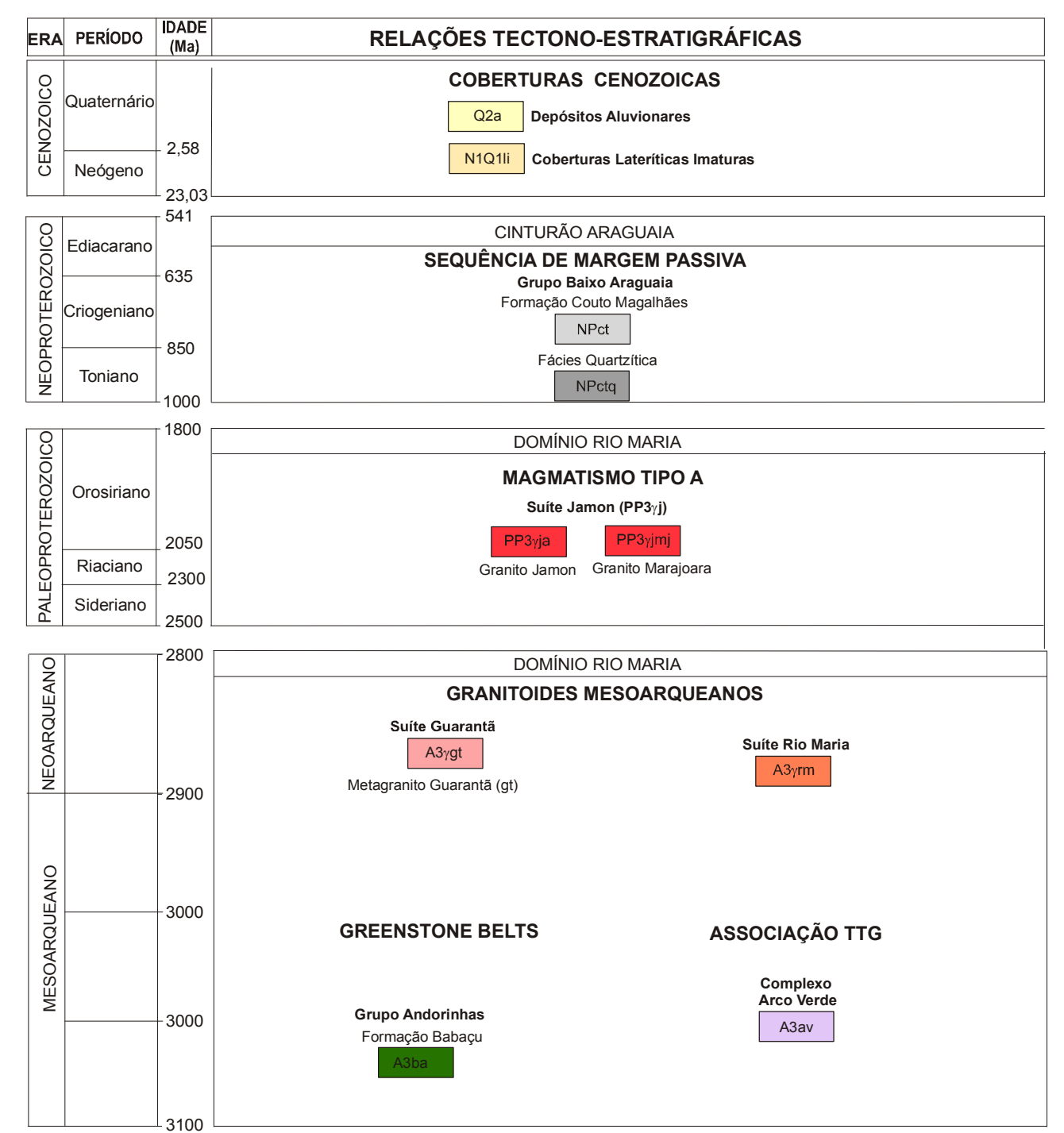
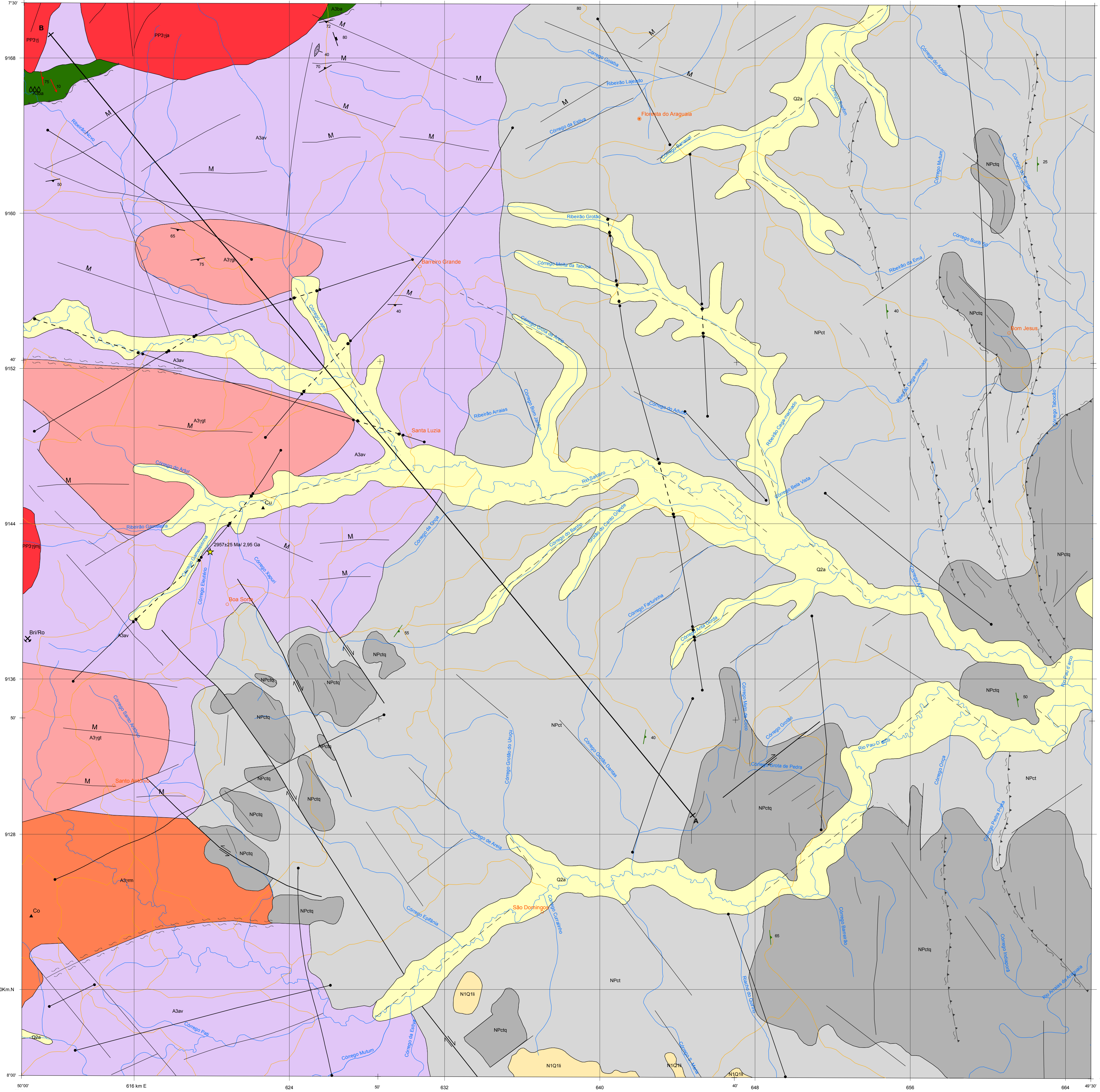
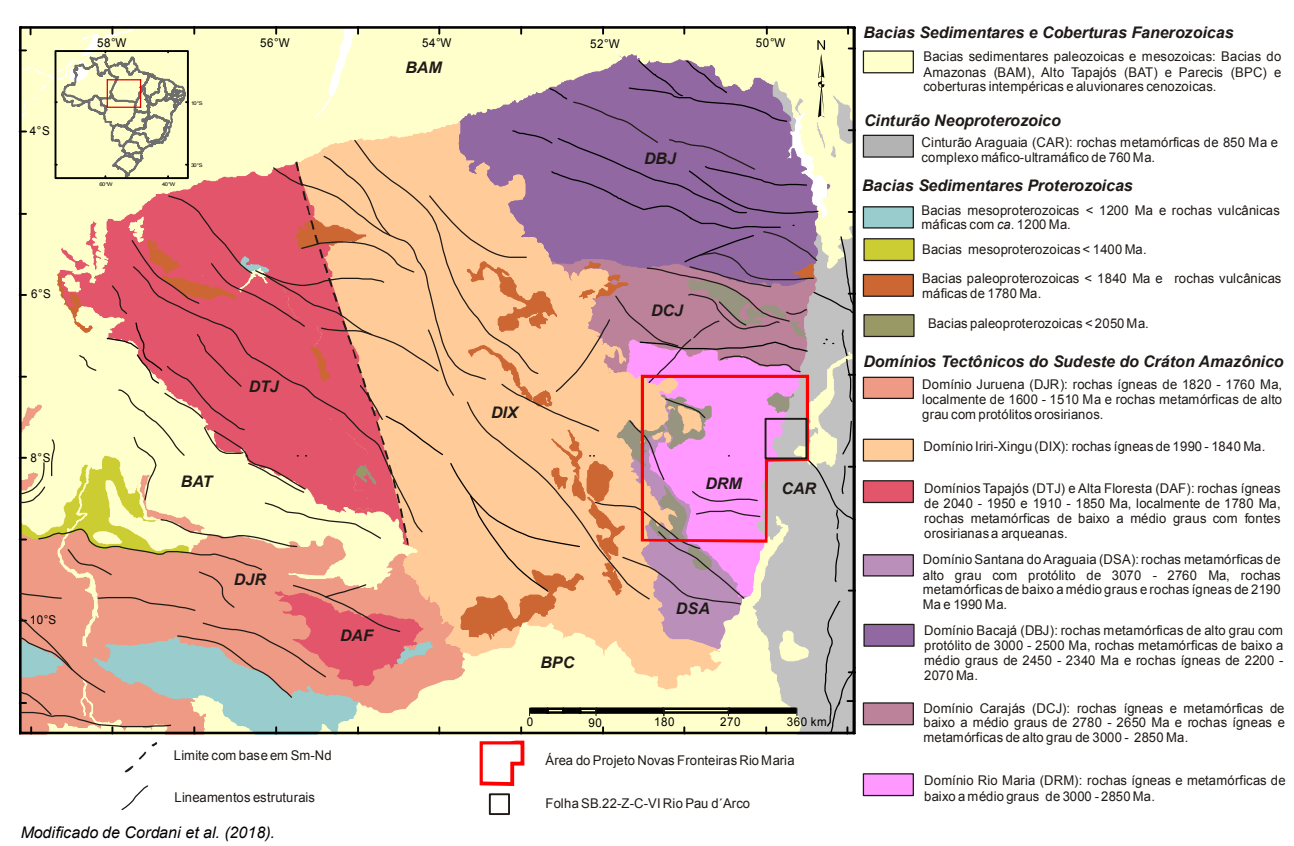
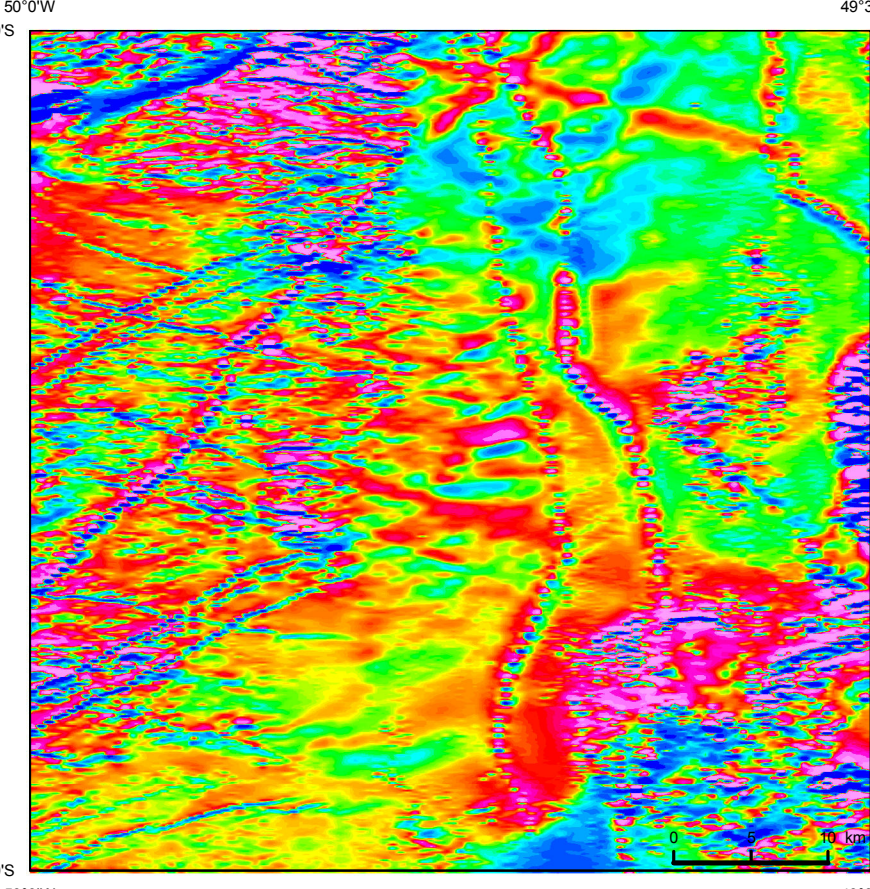


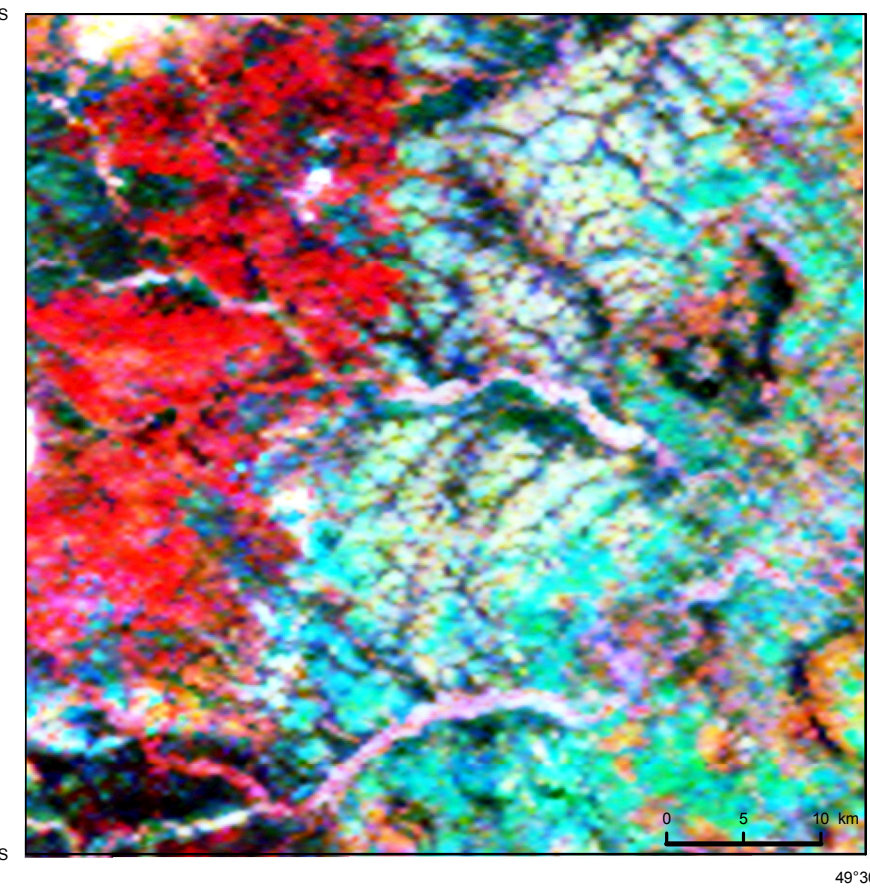
FOLHA SB.22-Z-C-VI RIO PAU D'ARCO



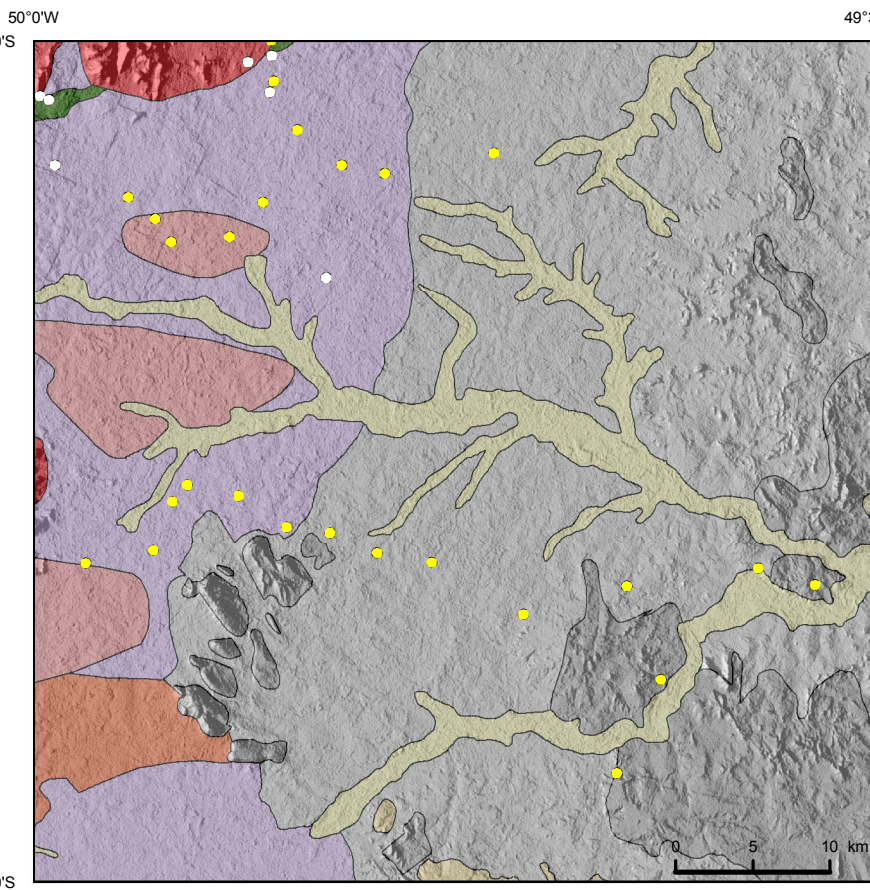
AEROMAGNETOMETRIA - DERIVADA VERTICAL (Dz)



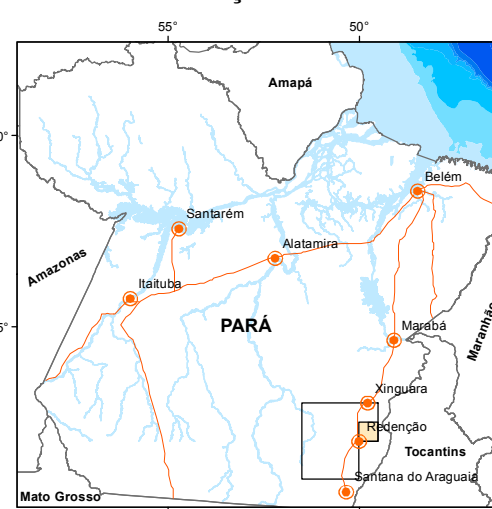
AEROGAMAESPECTROMETRIA - IMAGEM DE COMPOSIÇÃO TERNÁRIA RGB (K - eTh - eU)



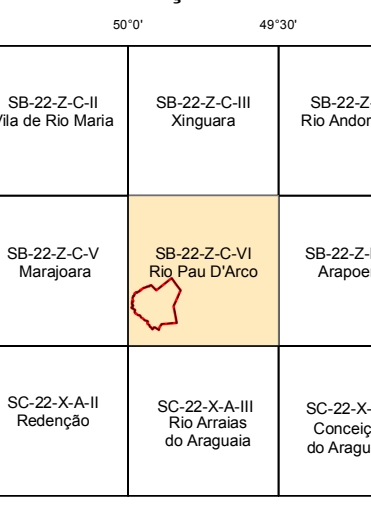
FUSÃO GEOLOGIA + RELEVO SOMBREADO



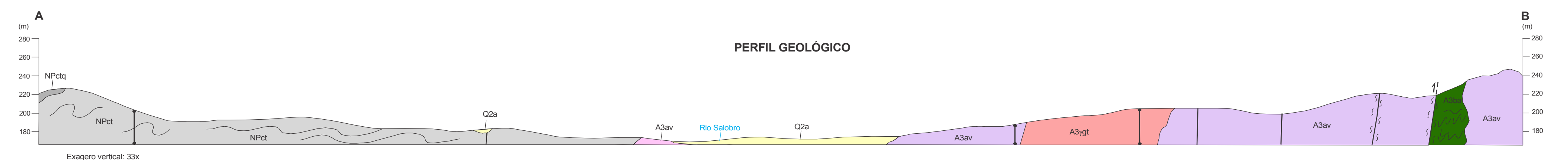
LOCALIZAÇÃO DA FOLHA



ARTICULAÇÃO DA FOLHA



PERFIL GEOLÓGICO



AVISO LEGAL: O conteúdo disponibilizado neste carta foi elaborado pelo CPRM - Serviço Geológico do Brasil, com base em dados obtidos através de trabalhos próprios e de informações de domínio público. A CPM não garante (i) que o Conteúdo atenda ou se adequa às necessidades de todos os usuários; (ii) que o Conteúdo e o acesso a ele estejam totalmente livres de falhas; (iii) a atual precisão de qualquer dado ou informação contida no Conteúdo, apesar das precauções de prazo tomadas pela CPM. Assim, a CPM, seus representantes, dirigentes, prepostos, empregados e associados não podem ser responsabilizados por eventuais incorreções ou omissões contidas no Conteúdo. Da mesma forma, a CPM, seus representantes, dirigentes, prepostos, empregados e associados não respondem pelo uso do Conteúdo, e sugere que os usuários utilizem sua própria experiência no tratamento das informações contidas no Conteúdo, ou busquem aconselhamento de profissionais independentes capazes de avaliar as informações contidas no Conteúdo. O Conteúdo não constitui aconselhamento de investimento, financeiro, fiscal ou jurídico, tampouco prevê recomendações relativas a instrumentos de análise geocientífica, de investimento ou os eventuais produtos. Por fim, qualquer trabalho, estudo e/ou análise que utilize o Conteúdo deve fazer a devida referência bibliográfica.

A Carta Geológica - Geofísica Folha SB.22-Z-C-VI Rio Pau D'Arco é sustentada por banco de dados geológicos e de recursos minerais, em versão SIG.

UNIDADES LITOESTRATIGRÁFICAS CENOZOICO  
NEOGENO (N) - QUATERNÁRIO (Q)  
HOLOCENO (Q2)  
MIOCENO (N1) - PLEISTOCENO (Q1)  
PROTEROZOICO  
NEOPROTEROZOICO (NP)  
PALEOPROTEROZOICO  
ORISSIANO (OP3)  
ARQUEANO  
MESOARQUEANO (A3)  
GRUPO ANDORRINKAS  
GRUPO BAIXO ARAGUAIA  
SUITE JAMON  
SUITE RIO MARIA  
COMPLEXO ARCO VERDE  
SUITE GUARANTÁ

Convenções Geológicas  
Recursos Minerais  
Grau de importância / Status Econômico  
Substâncias Minerais  
Cobalto  
Cobre  
Brita  
Cascalho

BASE GEOLÓGICA  
CREDITOS DE AUTORIA  
COORDENAÇÃO TÉCNICA REGIONAL  
COORDENAÇÃO TÉCNICA NACIONAL

Citação Bibliográfica: SABOIA, A. M.; SOUSA, C.S.; SILVA, R.C.S.; POLO, H.J.O. Mapa Geológico-Geofísico da Folha SB.22-Z-C-VI Rio Pau D'Arco do Projeto Integração Geológica-Geofísica-Metalogenética das Sequências de Greenstone Belt do Domínio Rio Maria. 1 mapa corado, 88,0 x 73,0 cm. Estado do Pará, Belém, CPM, 2018. Escala 1:100.000.

CARTA GEOLÓGICA-GEOFÍSICA  
FOLHA SB.22-Z-C-VI RIO PAU D'ARCO

ESCALA 1:100.000

PROJEÇÃO UNIVERSAL TRANSVERSA DE MERCATOR

Origem da quilometragem UTM: Equador e Meridiano Central 51°W

acessadas as constantes: 10,000Km e 500Km, respectivamente.

Datum horizontal: SIRGAS2000

Declinação magnética do centro da folha em 2017 é 19°41'W, variação anual 0'0351"

FONTE: NOAA National Geophysical Data Center