

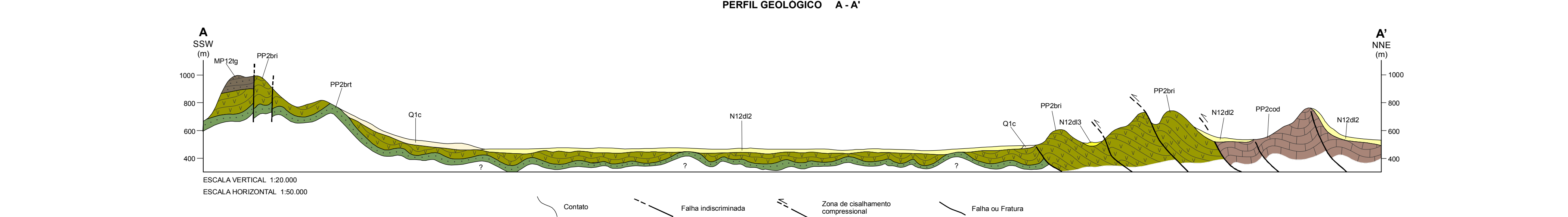
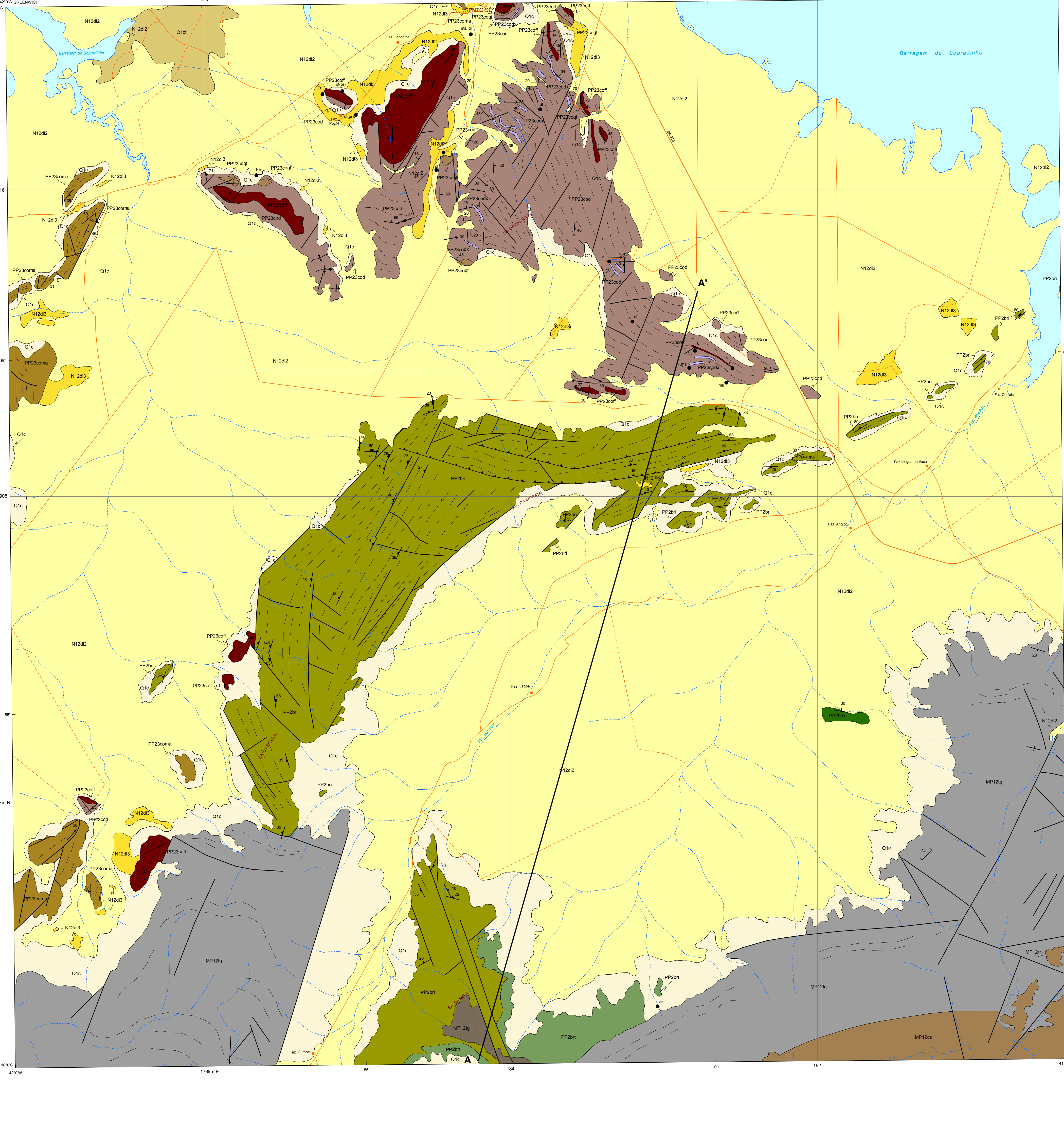
**BASE CARTOGRÁFICA**  
 Base cartográfica elaborada a partir dos arquivos fornecidos pela Superintendência de Estudos Econômicos e Sociais do Estado da Bahia - SEI, referente a folha Tombador (SC.24-V-C-IV), 1974, SUDENE/DSE, escala 1:100.000, ajustadas às imagens do Mosaic GeoCover - 2.000, ortoretilicadas e geomercionadas segundo o datum SIRGAS 2000, de imagens ETM+ do Landsat 7 resultantes de todos os bandas 1, 2, 4, 5 e 6, com resolução espacial de 14,25 metros. Esta base foi estendida e atualizada para Superintendência Regional de Salvador, com o apoio da Gerência de Infraestrutura Geocientífica, para atender ao mapeamento temático do Serviço Geológico do Brasil.

**BASE GEOLÓGICA**  
 Mapa geológico de SOUZA, J.D et al. Projeto Colômbi: Serra da Castela, Folha SC.24-V-C-IV-3. Carta Geológica. [Salvador]: CPRM, 1979. v.2, anexo XIII. 1 mapa plô. Escala 1:50.000. Convênio DNPM/CPRM, executado pela Superintendência Regional de Salvador-BA, com atualizações cartográficas e revalidação da nomenclatura litestratigráfica.

**CRÉDITOS DE AUTORIA:**  
 Autor: Eduardo Gonçalves de Lima  
 Apoio Técnico: João Pedreira das Neves, Luiz Henrique Monteiro Pereira, Lindiane de Lacerda Medeiros, Eduardo Lima Mota  
 Geologia: Marcos Rogério Lima Toledo  
 Cartografia Digital e Layout: Ewerton Casagrande Brito, Inarara Pereira Lopes dos Santos, Lucas Casagrande Marcondes, Vitor Rodrigues Santos Sobrinho, Daniela Pinheiro de Paiva Macedo, Fábio Bezerra Damasceno, Lindiane de Lacerda Medeiros

**COORDENAÇÃO TÉCNICA REGIONAL:**  
 Gerente de Geologia e Recursos Minerais: Vitor Rodrigues Santos Sobrinho  
 Supervisora Técnica Regional: Léo Rodrigues Teixeira  
 João Pedreira das Neves, Basílio Ezequiel da Cruz Filho, Edgley Romeu Ferreira de Figueiredo Iza, Eron Pires Macedo

**COORDENAÇÃO TÉCNICA NACIONAL:**  
 Chefe do DISECO: Lucas Travençolo da Rosa Costa  
 Chefe do DIEREM: Marcelo Esteves Almeida  
 Chefe do DISECO: Vladimir Cruz de Medeiros  
 Chefe do DISECO: Felipe Mattos Tavares  
 Chefe do DISECO: Luiz Gustavo Rodrigues Pinto  
 Chefe do DISECO: Cassiano Costa e Castro



**RELAÇÕES TECTONO-ESTRATIGRÁFICAS**

ERA	PERÍODO	PROVÍNCIA SÃO FRANCISCO
CENOZOICO	Quaternário	Formações Superficiais Q1c
	Neógeno	Formação Castela PP23cod
		N1262, N1263
MESOPROTEROZOICO	Calimiano/ Ectasiano	SINÉCLISE CHAPADA DIAMANTINA Formação Caboclo MP12ca Formação Tombador MP12cb
	Orosiano	SEQUÊNCIA TIPO GREENSTONE BELT E/OU SIMILAR BARREIRO-COLOMÍ DOMÍNIO METASEDIMENTAR (GRUPO COLOMÍ) Formação Serra da Bicuda Formação Serra da Capivara Formação Castela Formação Serra do Choro
PALEOPROTEROZOICO	Riadiano	DOMÍNIO METAVULCANOSSEDIMENTAR (COMPLEXO BARREIRO) Unidade Serra da Ingrata Unidade Boqueirão da Onça

**UNIDADES LITESTRATIGRÁFICAS**

**CENOZOICO QUATERNÁRIO (<2.588Ma)**

Q1c Depósitos colúvio-eluvionares: sedimentos arenó-argilosos grossos, mal selecionados, contendo também seixos, matacões e blocos de rochas

Q1cd Formação Castela: calcário branco e bege, macio, fino a argiloso, poroso e pulverulento, com nódulos e concreções sílicas, estruturas de dissolução e fragmentares. Cores associadas brecha calcárea e calcare

**NEÓGENO (23.03 - 2.588Ma)**

N1262 Depósitos detrito-lateríticos 2: sedimentos arenó-argilosos, finos a médios, em parte cascalhosos, com nódulos arredondados de óxidos de ferro

N1263 Coberturas detrito-lateríticas e conglomerados: sedimentos compostos de areia grossa a argila, seixos e matacões mal selecionados, por vezes lateríticos

**MESOPROTEROZOICO CALIMIANO/ECTASIANO (1600 - 1200Ma)**

**GRUPO CHAPADA DIAMANTINA**

MP12ca Formação Caboclo: metasiltilo e metargilito cinza-claro, cinza-escuro e preto, laminados, com níveis de metareto fino cinza-estrançalado e resoso

MP12cb **FORMAÇÃO TOMBADOR**  
Metasiltarritmo em bancos melíctos, fino a médio, branco e creme-claro, bem selecionado, silicificado, contendo níveis de metargilito e metasiltilo, exibindo estratificação cruzada tabular e acanalada tangencial de grande porte, fluxo de grãos e marcas de ondas assimétricas. Os bancos possuem intercalações locais de metareto grosso e conglomerático

MP12cc Metaconglomerado polimítico desorganizado, composto de clastos de quartzito, granito e de gnaissas de tamanhos variados. Está intercalado com bancos de metareto conglomerático, mal selecionado e com estratos planoclaros e cruzados acanalados de pequeno a médio porte

**PALEOPROTEROZOICO RIACIANO/ORSIRIANO (2300 - 1800Ma)**

**DOMÍNIO METASEDIMENTAR (GRUPO COLOMÍ)**

MP12ca Formação Serra da Bicuda: metareto muito fino a fino, amarelado a rosado, laminado, composto de quartzito e raramente sericita, folheado e opaco. Maciço fortemente orientado pela sericita. Estratificações plano-paralela e cruzada de médio porte e marcas de ondas assimétricas

MP12cb Formação Serra da Capivara: formação terrilha bandada (tabriz) cinza-avermelhada, constituída de bandas milimétricas a decimétricas de metargilite, hematita e granulite, de leucossiltilo de ferro e de sílica. Presença de seritas de metareto, quartzito e metasiltilo

**FORMAÇÃO CASTELA**  
PP23cod Clorita-visto, sericita-activada-visto, serperinito, talco-visto e filito com lentes de metareto, metasiltilo, tabrizo e metasiltilo

MP12cc Metasiltilo fino a grosso, branco, cinza-rosado, composto de dolomita e calcita, pouco quartzito, talco, tremolita, flogopita e biotita, maciço a estratificado com intercalações de metareto, metareto-filto, metargilite e sílica

MP12cd Formação Serra do Choro: muscovita-sericita metareto e quartzito, fino a médio, amarelado a amarelado-esbrançalado. Micacões, estratificado, recristalizado, com marcas onduladas assimétricas. Presença de calcita em zona de alto strain

**RIACIANO (2300 - 2050Ma)**

**DOMÍNIO METAVULCANOSSEDIMENTAR (COMPLEXO BARREIRO)**

MP12ca Unidade Serra da Ingrata: metavulcânica intermediária associada a metavulcanística grossa e metareto conglomerático

MP12cb Unidade Boqueirão da Onça: metareto sericítico, de granulação fina, cinza, composto de sericita, clorita e quartzito em matriz sericita, associado a metareto grosso e conglomerático polimítico

MP12cc Metapelite priosa e metareto conglomerático, com níveis de metavulcânica intermediária. Isódo LIP0 em zircão (SHRIMP) 2106 ± 4.9Ma

**CONVENÇÕES GEOLÓGICAS**

Contato definido  
 Anisíclise ou simfome normal com cimento indicado  
 Falha ou fratura  
 Falha ou zona de cisalhamento compressional  
 Lineamentos estruturais: traços de superfícies S  
 Sinclinal ou simfome normal com cimento indicado  
 Acamadamento  
 Acamadamento horizontal  
 Acamadamento vertical  
 Chivagem andeoliana  
 Folição vertical  
 Folição horizontal  
 Fratura/junta  
 Junta vertical  
 Linhação B (seio de dobra)  
 Linhação A (seio de dobra)  
 Recurso mineral: O: cianita de cianite; Q: calcite de -doximita; Fe: hematita; Mg: magnetita; Qt: quartizito; Sp: sericita de -doximita

**CONVENÇÕES CARTOGRÁFICAS**

Cidade  
 Propriedade rural  
 Estrada pavimentada  
 Estrada não pavimentada  
 Carroviário  
 Rio intermitente  
 Barragem  
 Ilha