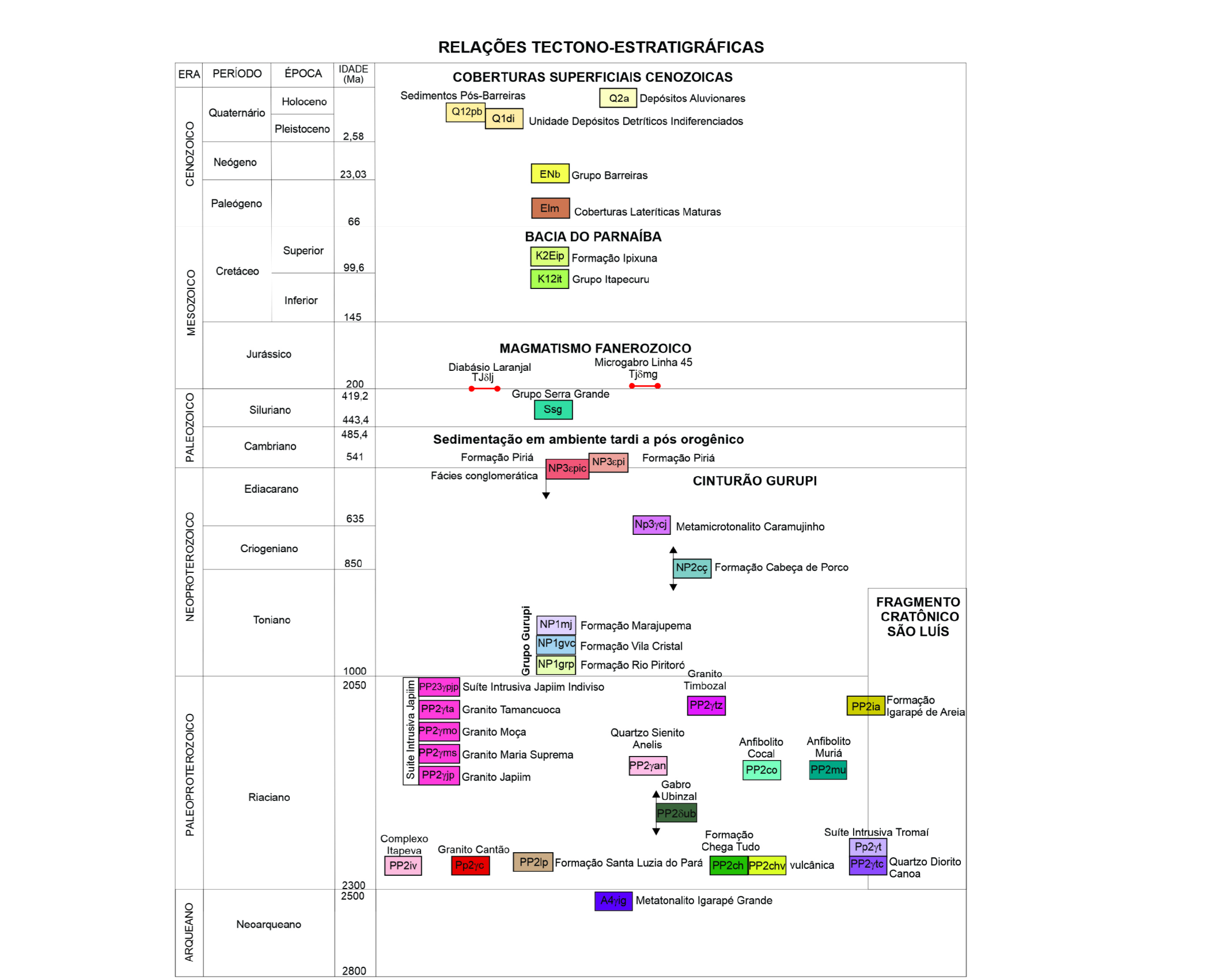
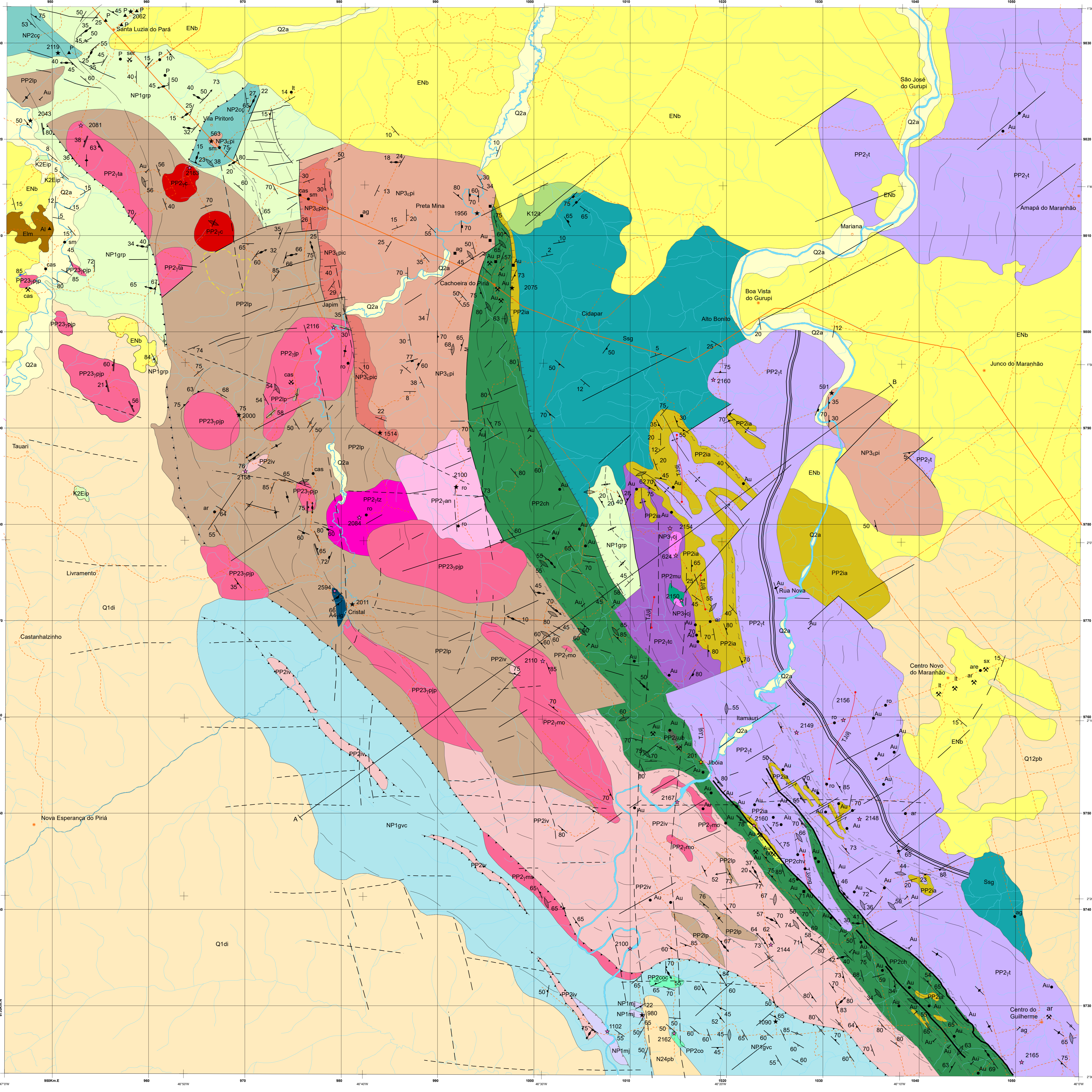


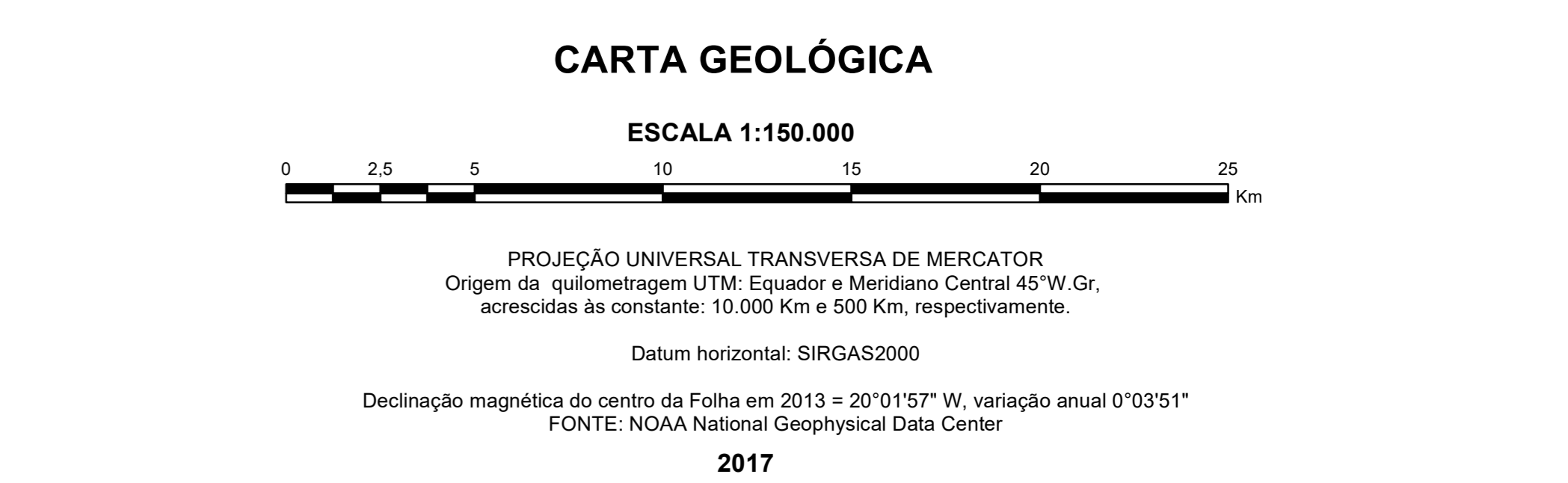
CRÉDITO DA BASE CARTOGRÁFICA: Base Planimétrica digital obtida das cartas impressas Santa Luzia do Pará (SA-23-V-C-V), Boa Vista do Gurupi (SA-23-V-B-U), Centro Novo do Maranhão (SA-23-V-B-U) e Livramento (SA-23-V-A-U) publicadas em 2012, e da carta Livramento publicada em 1986 pelo IBGE, ajustada às imagens do Mosaico GeoCover - 2.000, orientado e georreferenciado segundo o datum SIRGAS 2000, de imagem ETM+ do Landsat 7, resultante da fusão das bandas 7, 4, 2 e 8, com resolução espacial de 14,25 metros. Esta base foi editada e atualizada pela Superintendência de Regional de Belém, com o apoio da Gerência de Relações Institucionais e Desenvolvimento - GERIDE-BE.



UNIDADES ESTRATIGRÁFICAS: Table listing geological units with their descriptions and stratigraphic positions.

CONVENÇÕES GEOLÓGICAS: Legend for geological symbols and features.

RECURSOS MINERAIS: Legend for mineral resources and their economic status.



CRÉDITOS DO MAPA GEOLÓGICO: Credits for the geological map, including technical and aerophotogrammetric teams.

