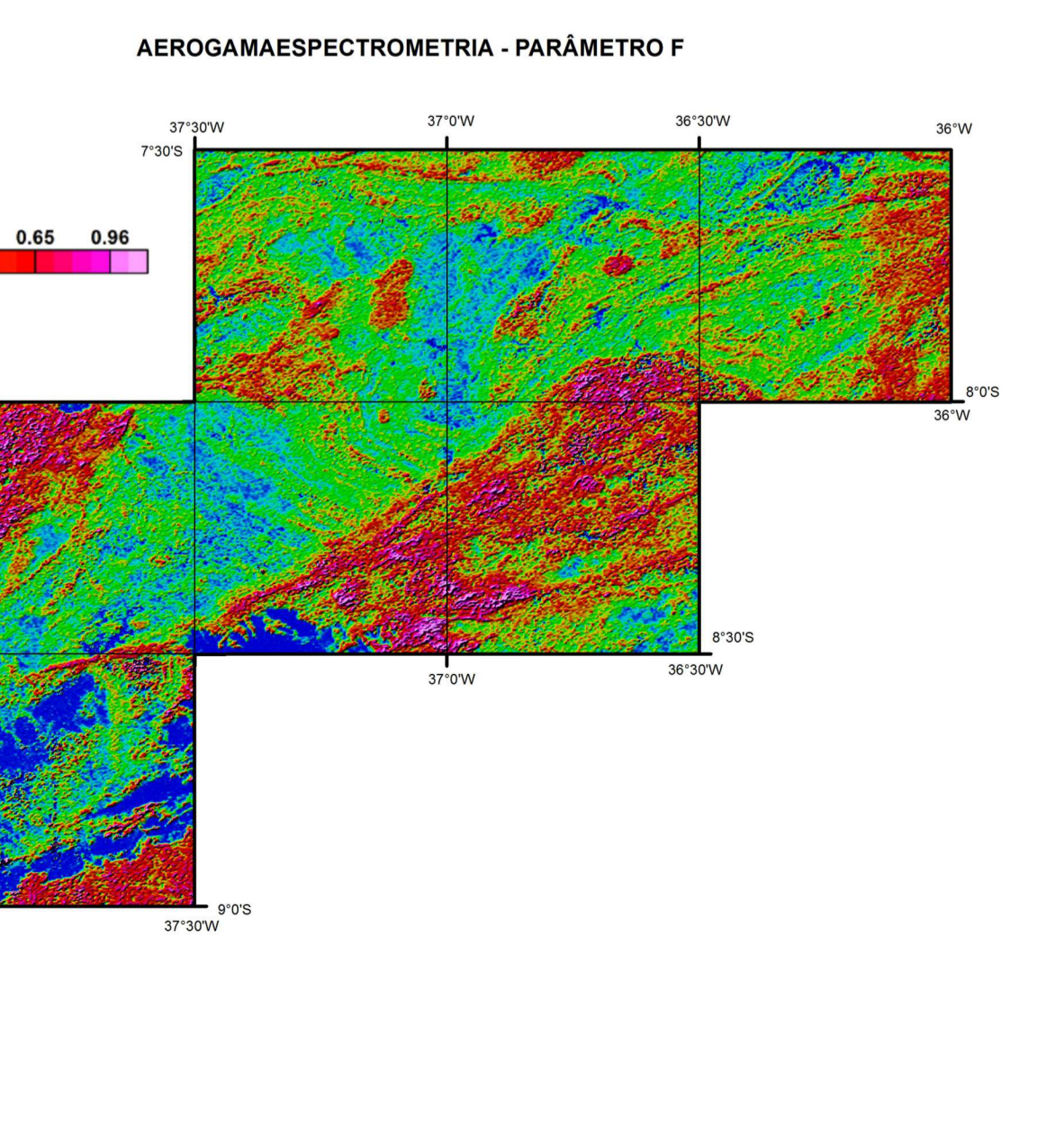
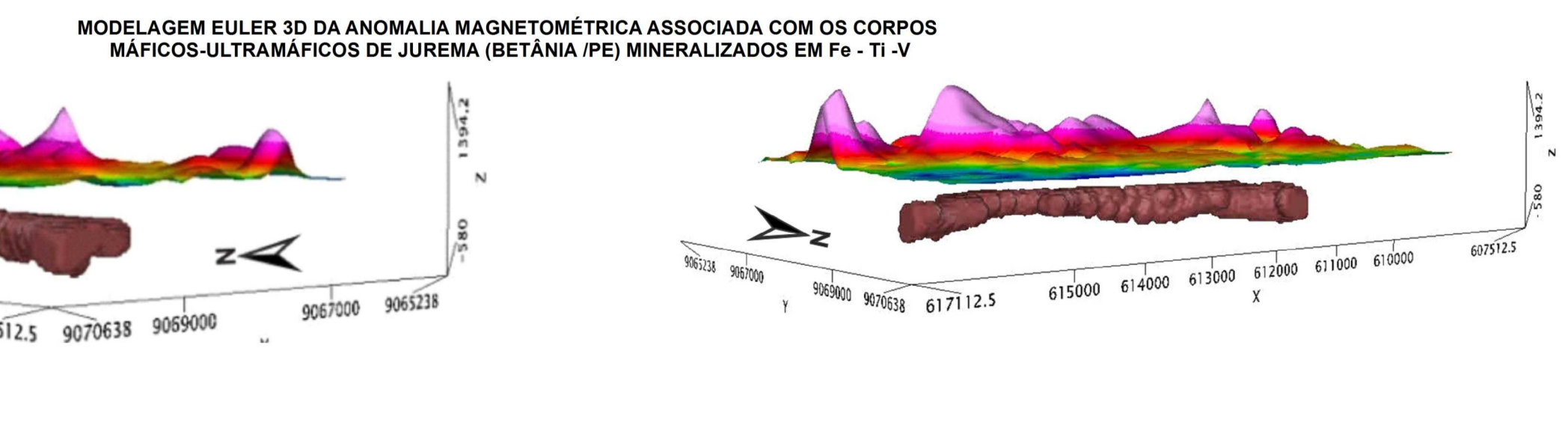
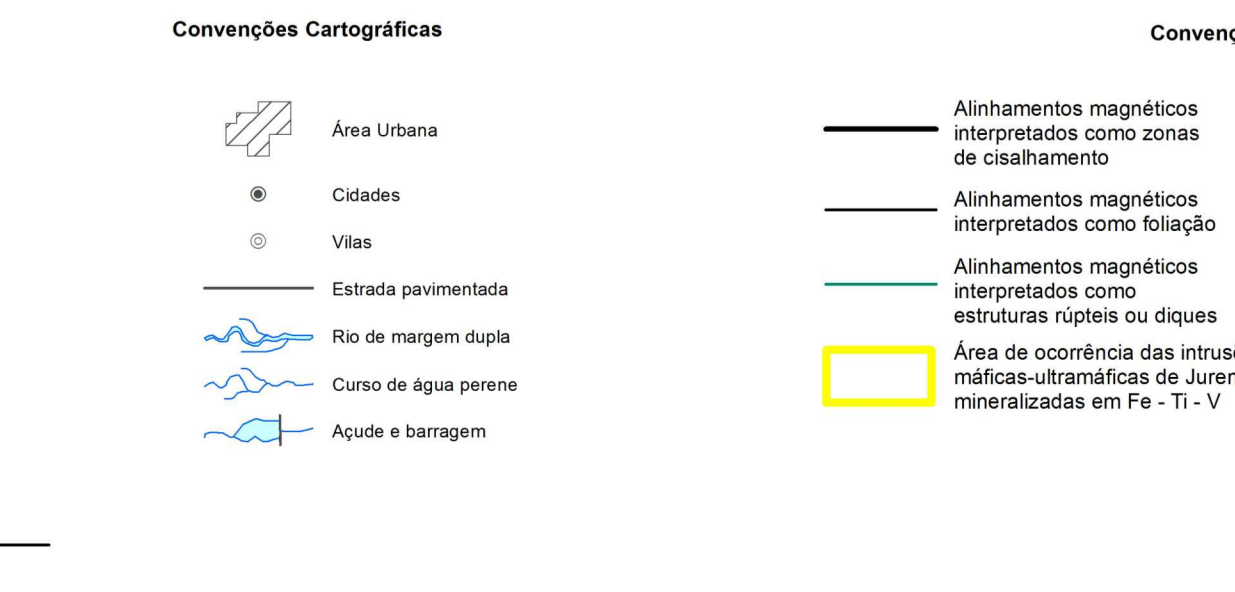
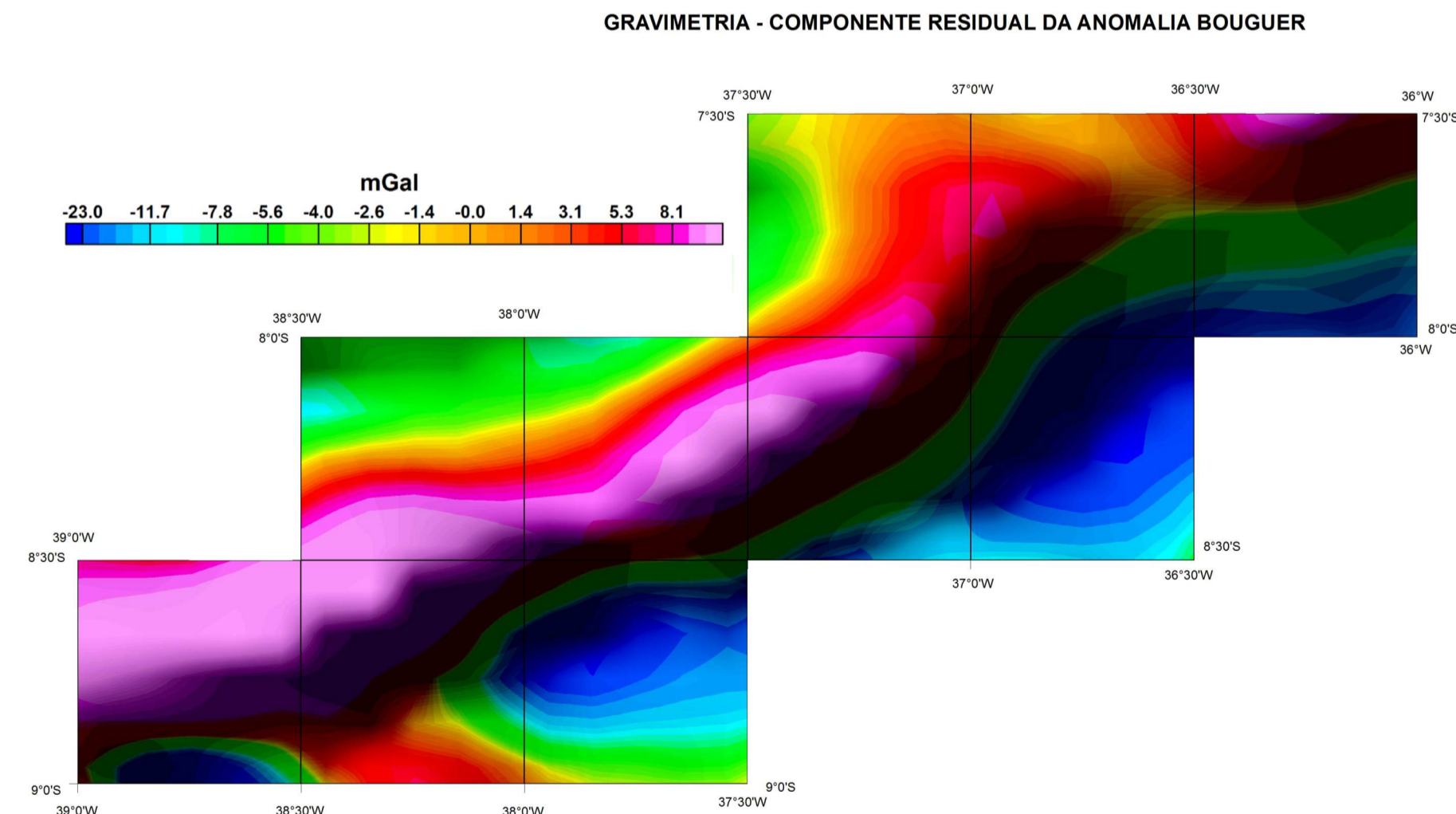
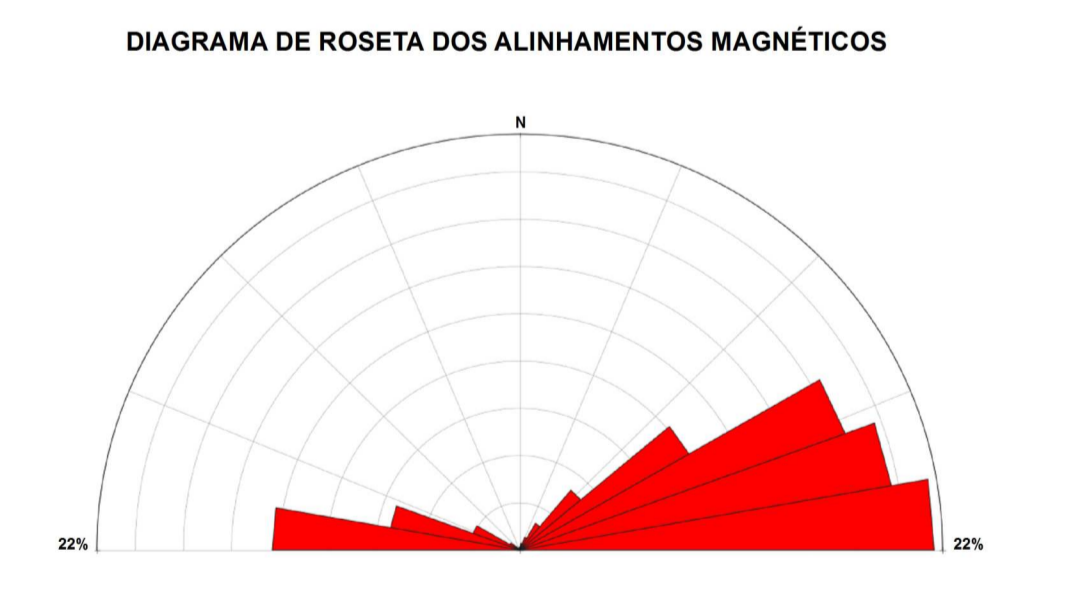
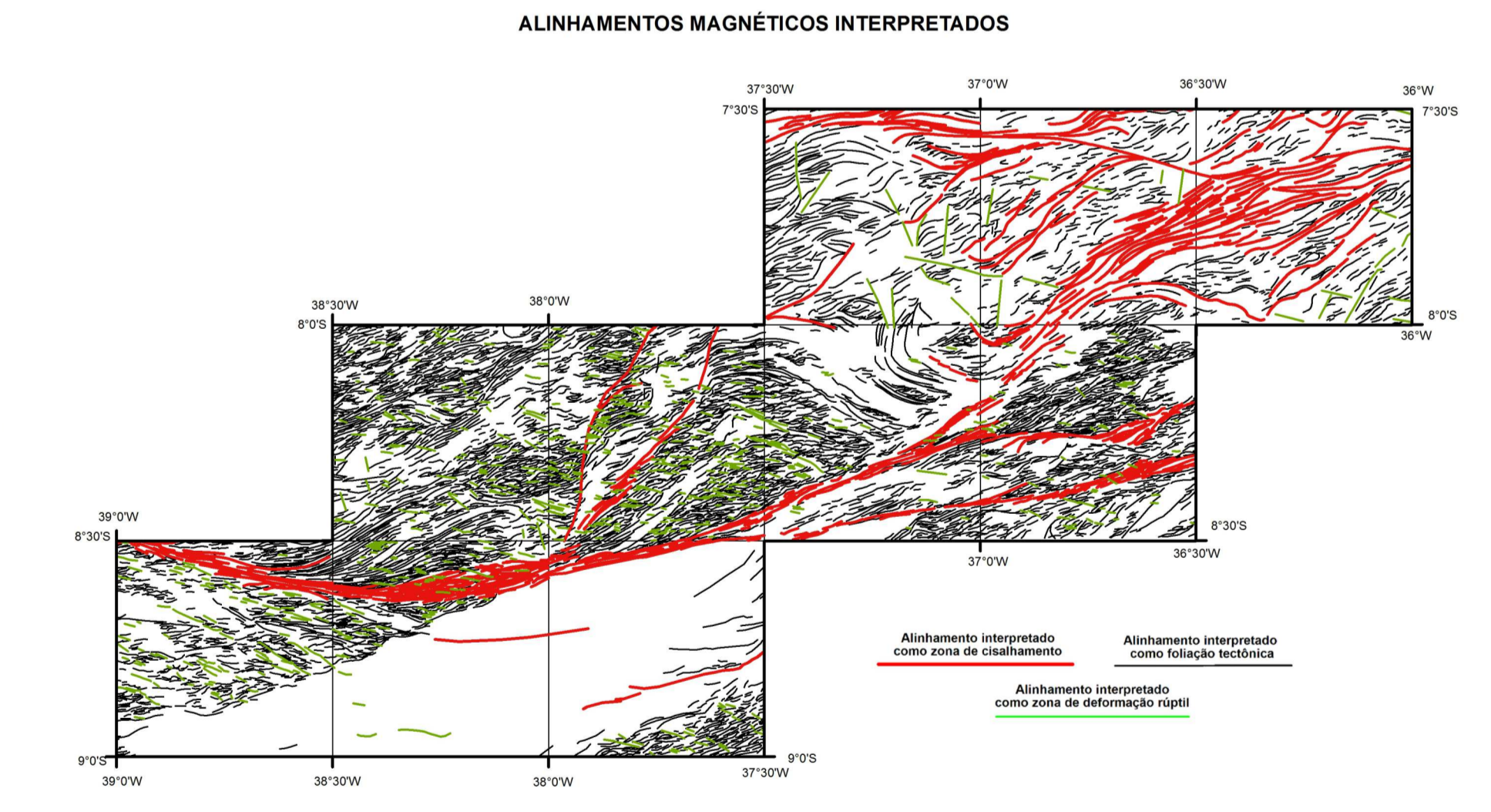
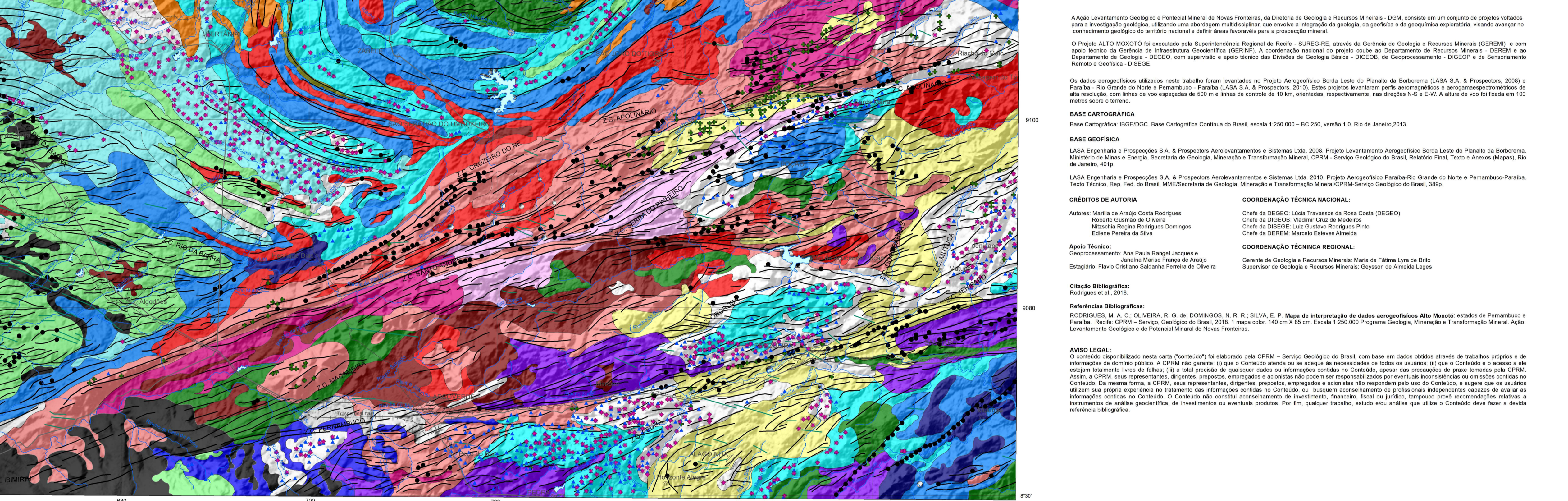
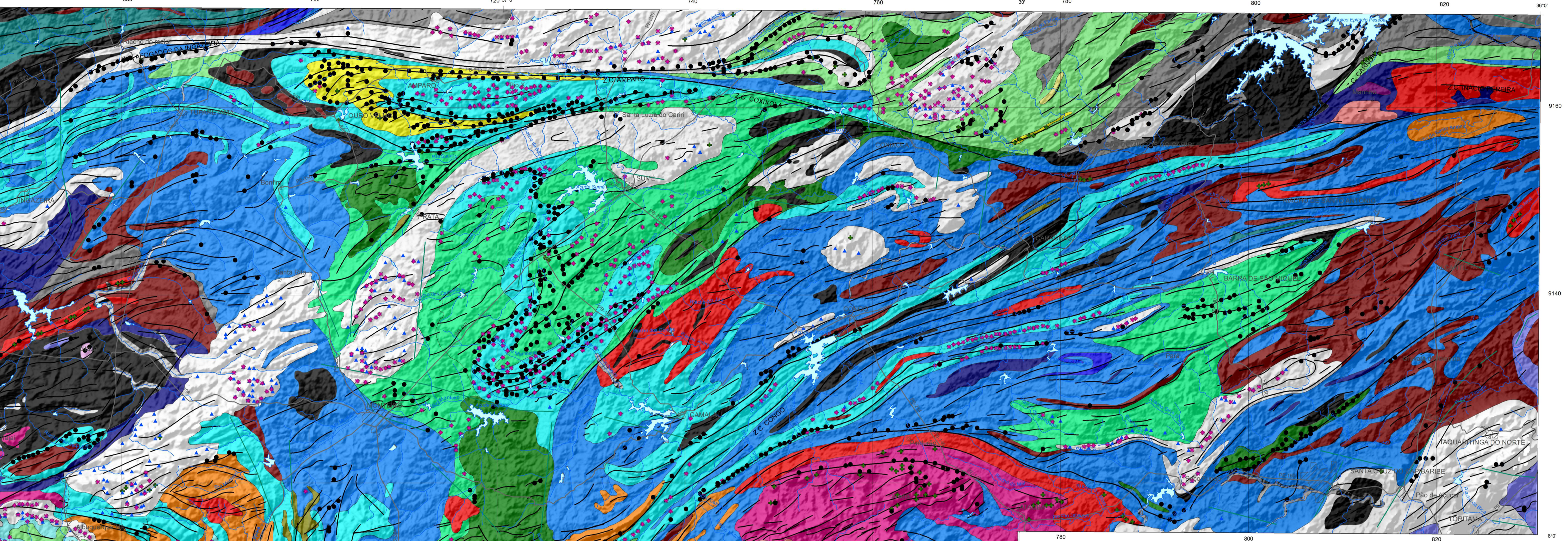
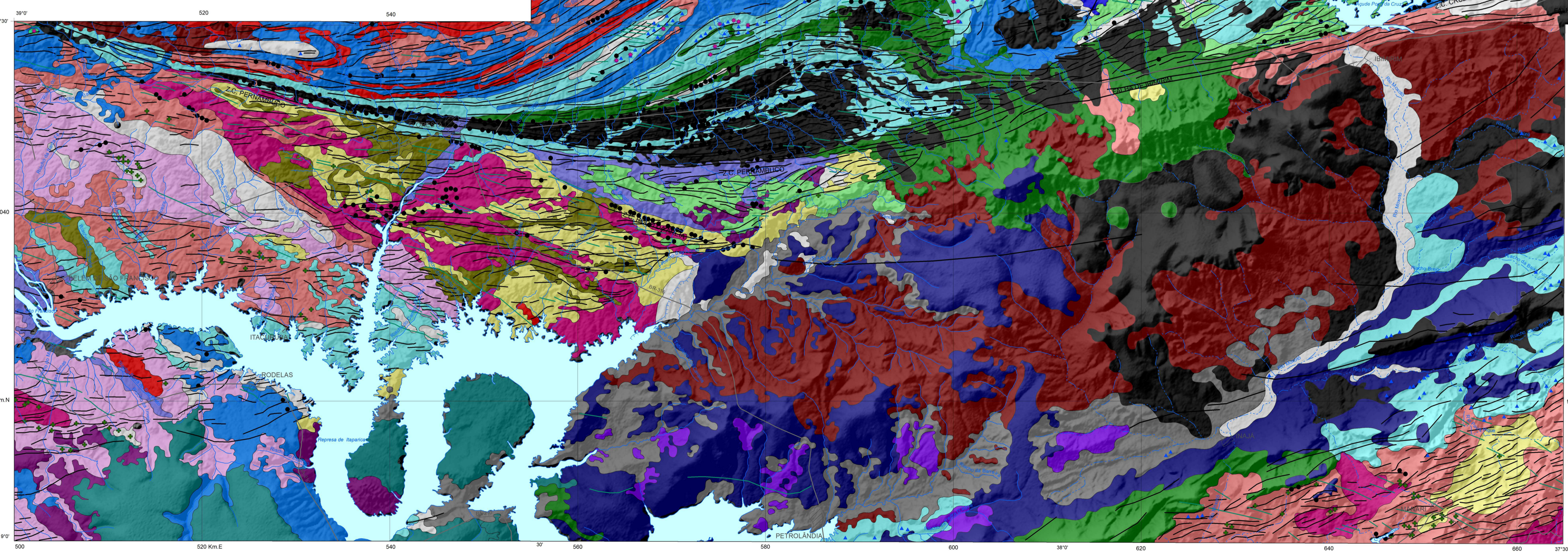
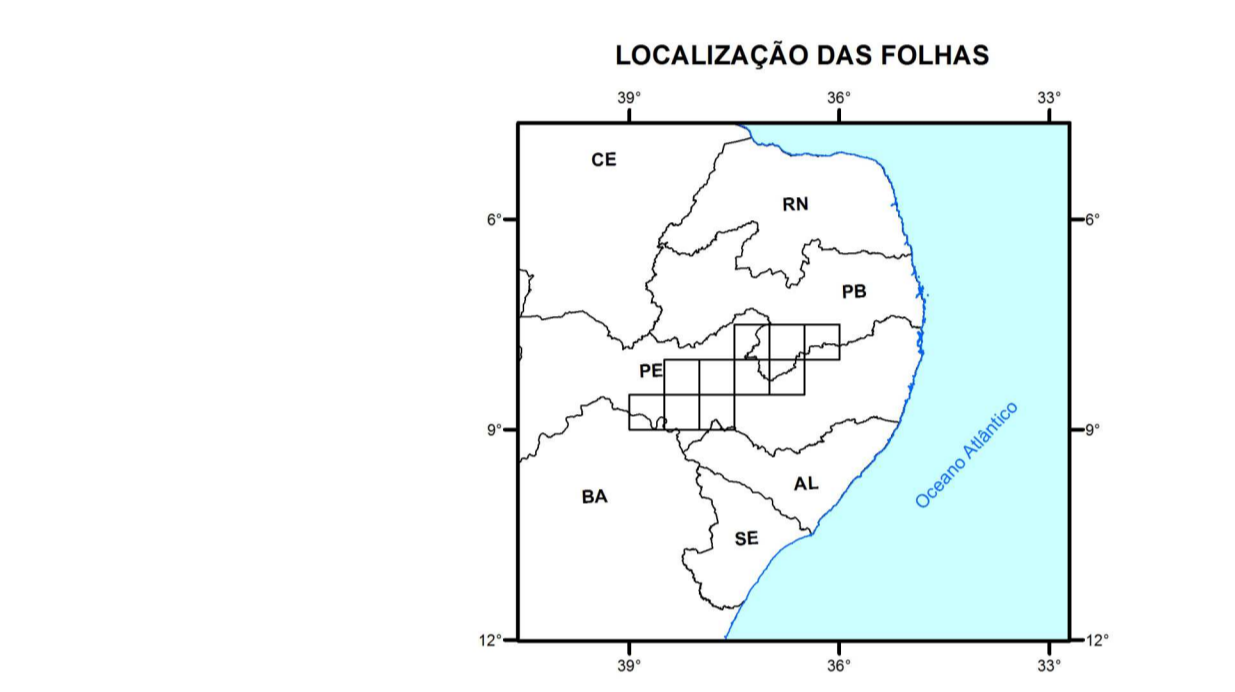
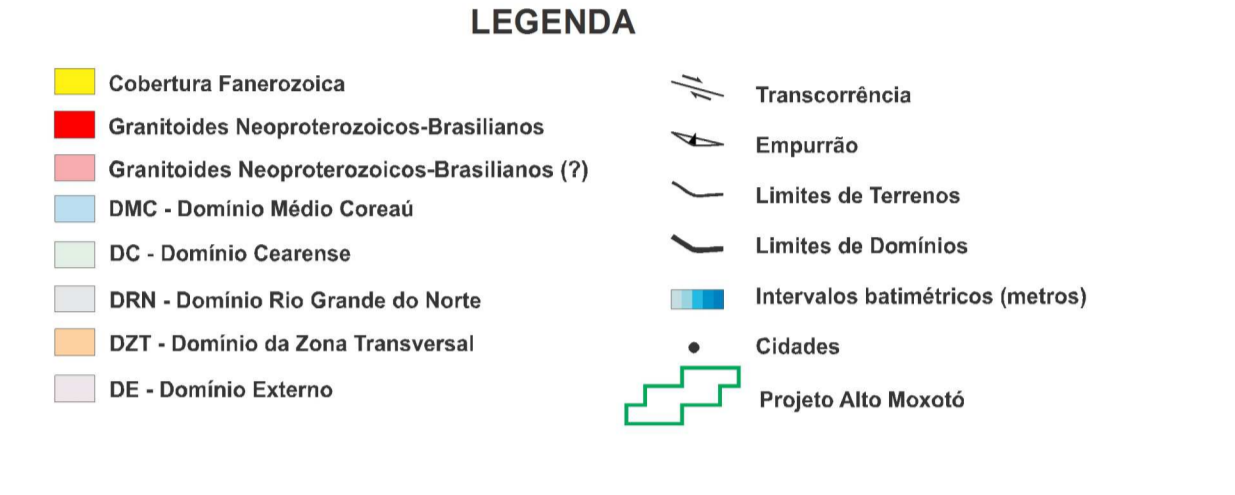
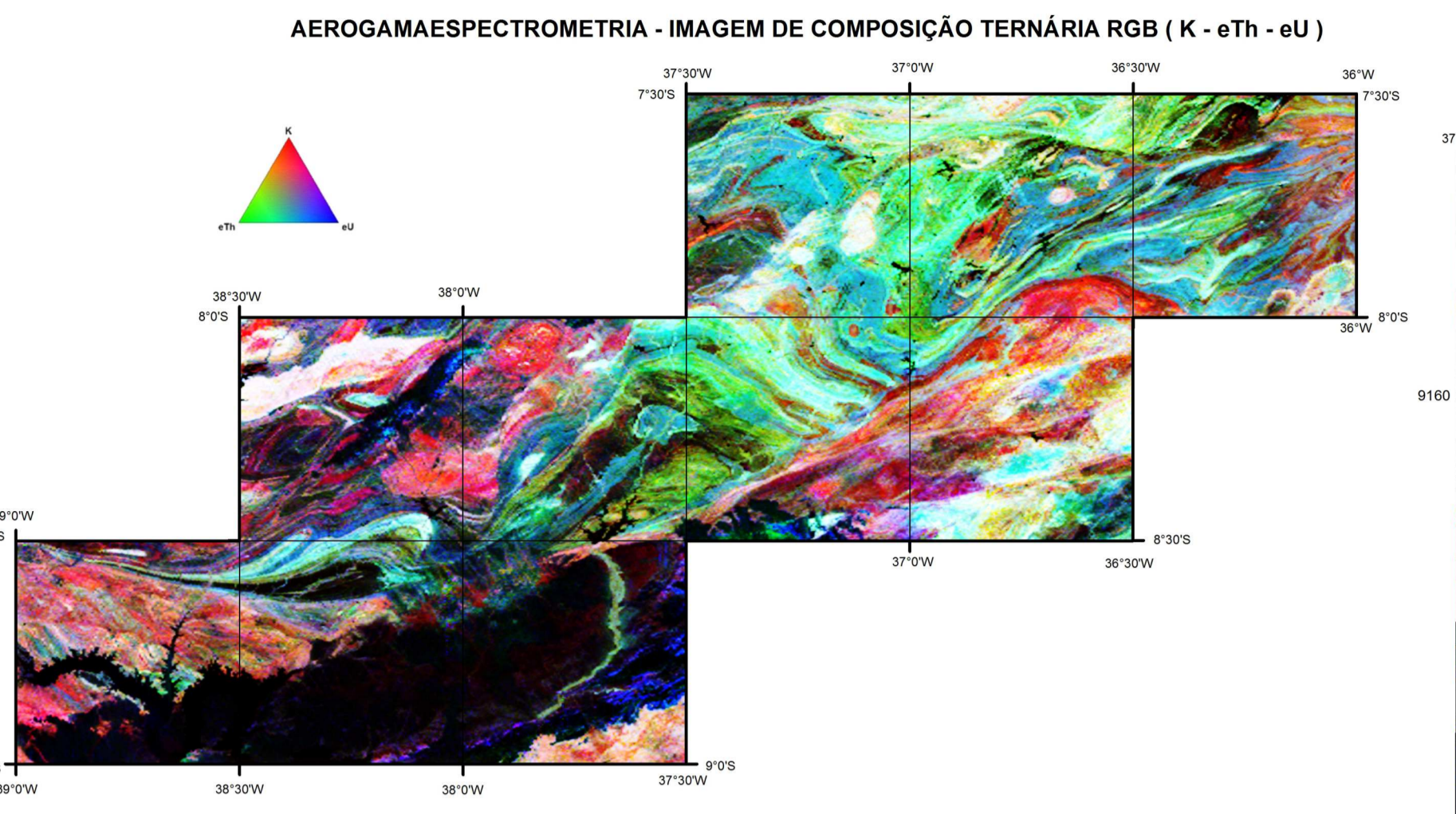
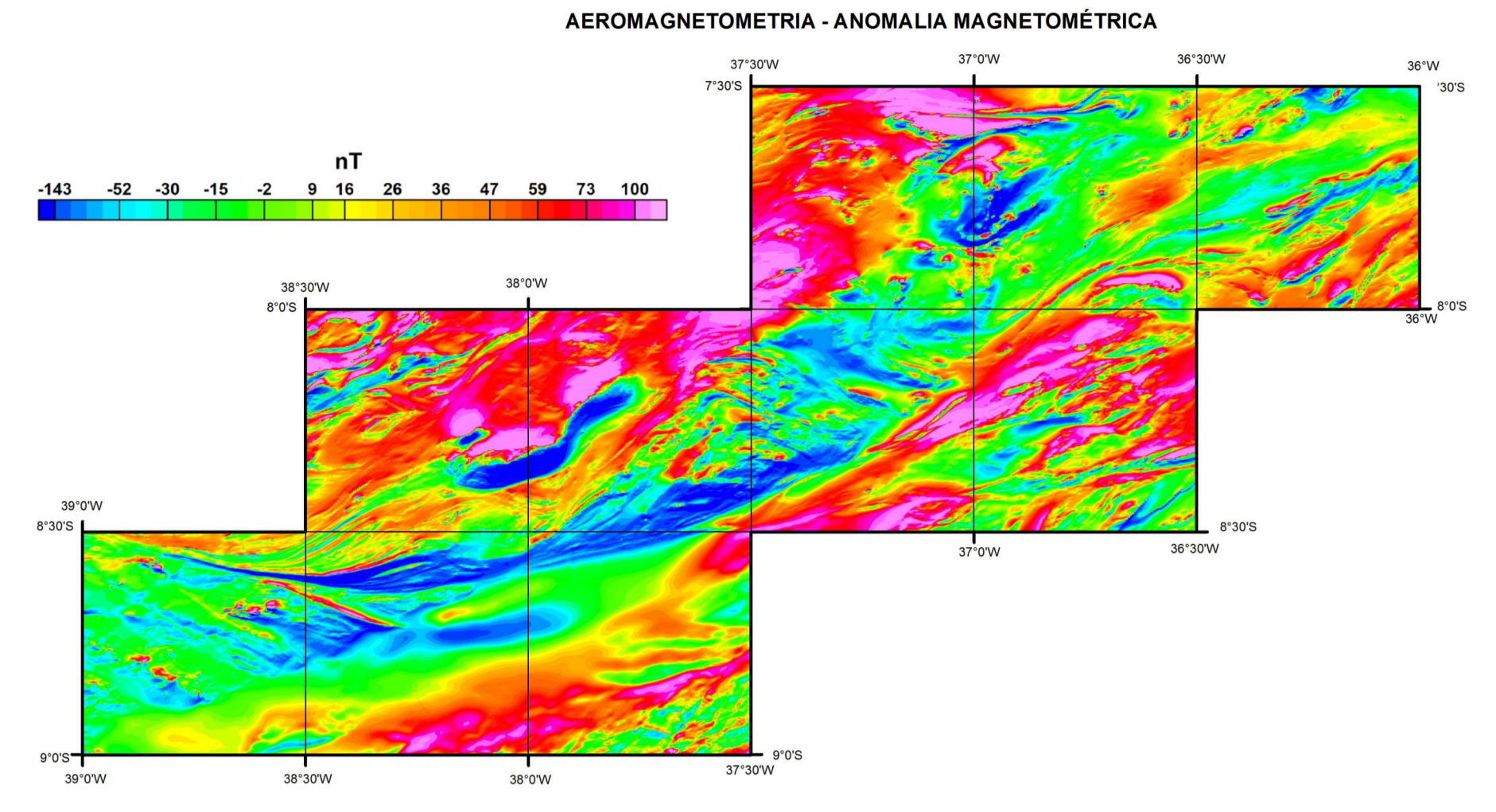
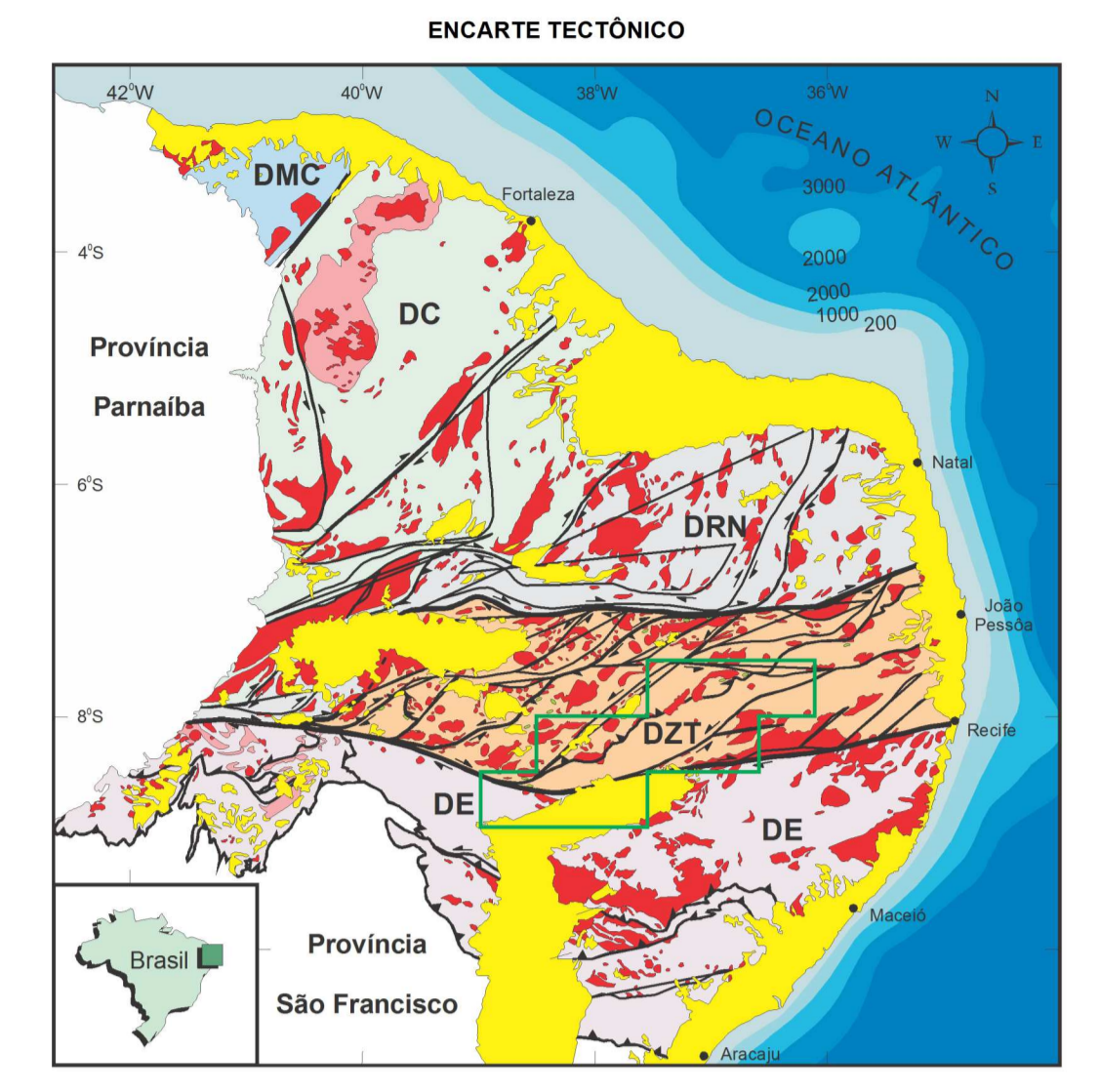


ALTO MOXOTO



A Ação Levantamento Geológico e Potencial Mineral de Novas Fronteiras, da Diretoria de Geologia e Recursos Minerais - DGRM, insere-se em um conjunto de projetos voltados para a investigação geológica, utilizando uma abordagem multidisciplinar, que envolve a integração de geologia, geofísica e gequímica exploratória, visando ampliar o conhecimento geológico do território nacional e definir áreas favoráveis para a prospecção mineral.

O Projeto ALTO MOXOTO foi executado pela Superintendência Regional de Recife - SURSUR-RE, através da Diretoria de Geologia e Recursos Minerais (DGRM) e com apoio técnico da Diretoria de Mineração (Superintendência DGRM), a coordenação nacional do projeto ficou a cargo do Departamento de Recursos Minerais - DGRM e do Departamento de Geologia - DGEOL, com supervisão a partir do Departamento de Geologia Básica - DGB e do Departamento de Geoprocessamento - DGEOP e do Departamento de Mineração e Cartografia - DGM/C.

Os dados aerogeofísicos utilizados neste trabalho foram levantados no Projeto Aerogeofísico Bacia Leste do Paraná de Sorbomem, LULA S.A. & Prospecção, 2008 e foram disponibilizados para o Projeto Alto Moxoto, em 2010. Este projeto teve como objetivo principal a investigação geológica e geofísica da região em estudo, visando a identificação de áreas favoráveis para a prospecção mineral.

BASE CARTOGRÁFICA
Base Cartográfica: SIRGAS 2000 - Base Cartográfica Contínua do Brasil, escala 1:250.000 - EC 230, versão 1.0 Rio de Janeiro, 2013.

BASE GEOLÓGICA
LULA Engenharia e Prospecção S.A. & Prospecção Anticiclônica e Sistema LULA, 2008. Projeto Levantamento Aerogeofísico Bacia Leste do Paraná de Sorbomem, Minas e Energia, Secretaria de Geologia, Mineração e Transformação Mineral, CPMR - Serviço Geológico do Brasil, Relatório Final, Tópicos e Anexos (Mapas), Rio de Janeiro, 2010.

LULA Engenharia e Prospecção S.A. & Prospecção Anticiclônica e Sistema LULA, 2010. Projeto Aerogeofísico Paraíba Rio Grande do Norte e Pernambuco-Paraná. Tópicos Tópicos, Tópicos de Tópicos, M&T, Secretaria de Geologia, Mineração e Transformação Mineral, CPMR - Serviço Geológico do Brasil, Relatório Final, Tópicos e Anexos (Mapas), Rio de Janeiro, 2010.

CRÉDITOS DE AUTORIA
Autores: Maria de Araújo Costa Rodrigues
Ricardo de Oliveira
Nádia Regina Rodrigues
Cristina Pereira da Silva

COORDENAÇÃO TÉCNICA NACIONAL:
Chefe da DGRM: Luciana Tavares da Rosa Costa (DGRM)
Chefe da DGEOL: Wagner Costa de Moraes
Chefe da DGB: Luiz Gustavo Rodrigues Pinto
Chefe da DGM/C: Marcelo Estreito Almeida

COORDENAÇÃO TÉCNICA REGIONAL:
Supervisor: Ana Paula Regal Jansen
Coordenadora: Jurema Maria Fátima Lira de Melo
Engenheira: Flávia Cristina Santana de Oliveira

Classe Bibliográfica:
Rodrigues et al., 2010

Referências Bibliográficas:
BORGES, M. A. C.; OLIVEIRA, R. O. de; DOMINGOS, N. R. R.; SILVA, E. P. Mapa de interpretação de dados aerogeofísicos Alto Moxoto - estado de Pernambuco e Paraíba. Recife: CPRM - Serviço Geológico do Brasil, 2010. 1:250.000. 140 cm x 95 cm. Escala 1:250.000 Programa Geologia, Mineração e Transformação Mineral. Ação: Levantamento Geológico e de Potencial Mineral de Novas Fronteiras.

AVISO LEGAL:
O conteúdo disponibilizado neste site, sob o domínio do Projeto Alto Moxoto, é de propriedade do Serviço Geológico do Brasil, sob a coordenação do Departamento de Geologia e Recursos Minerais - DGRM. É permitida a utilização do conteúdo para fins acadêmicos e de pesquisa, desde que seja devidamente citada a fonte. A reprodução para fins comerciais é proibida. O conteúdo deste site não constitui recomendação de investimento. O conteúdo deste site não constitui recomendação de investimento. O conteúdo deste site não constitui recomendação de investimento.