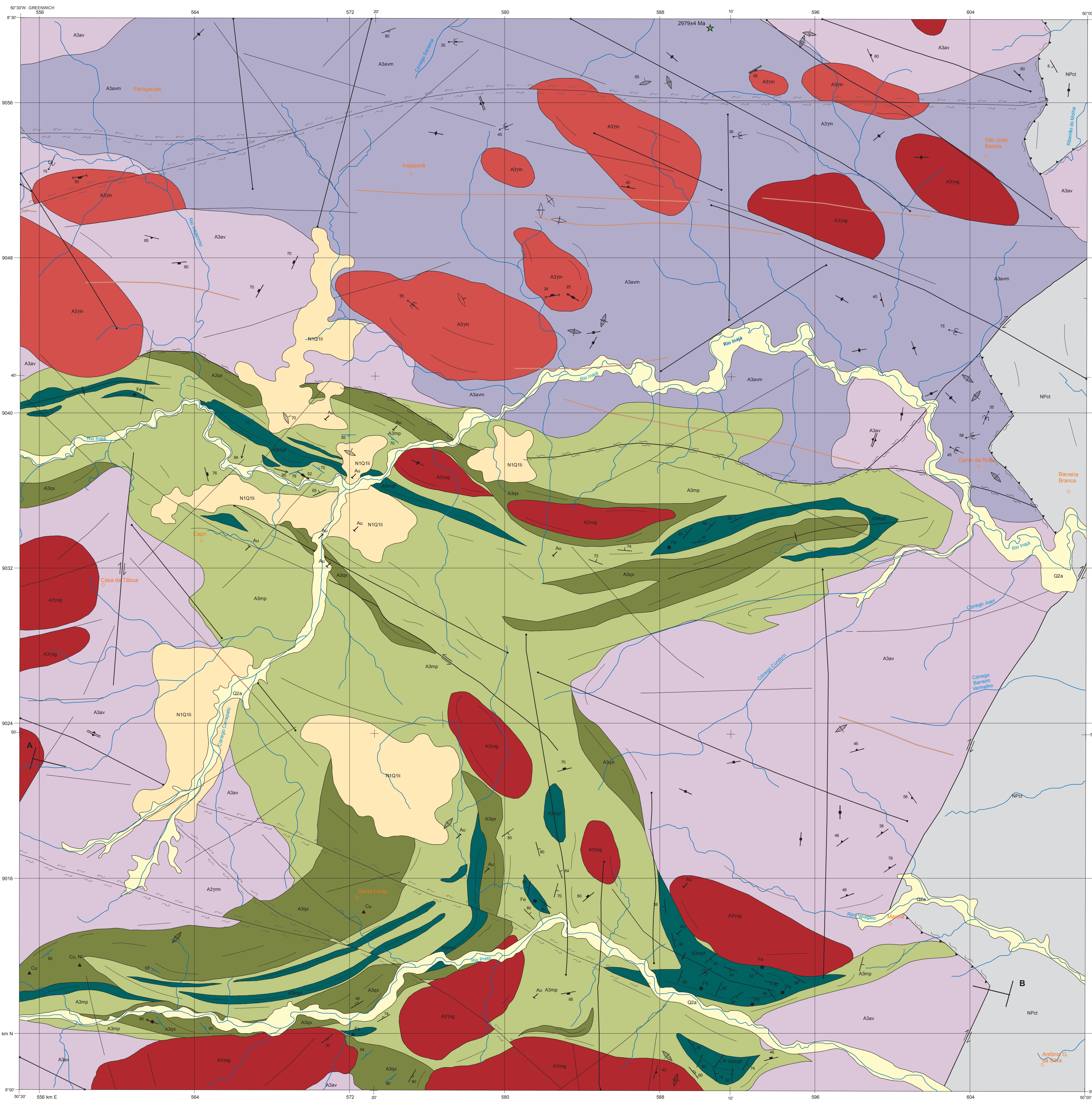
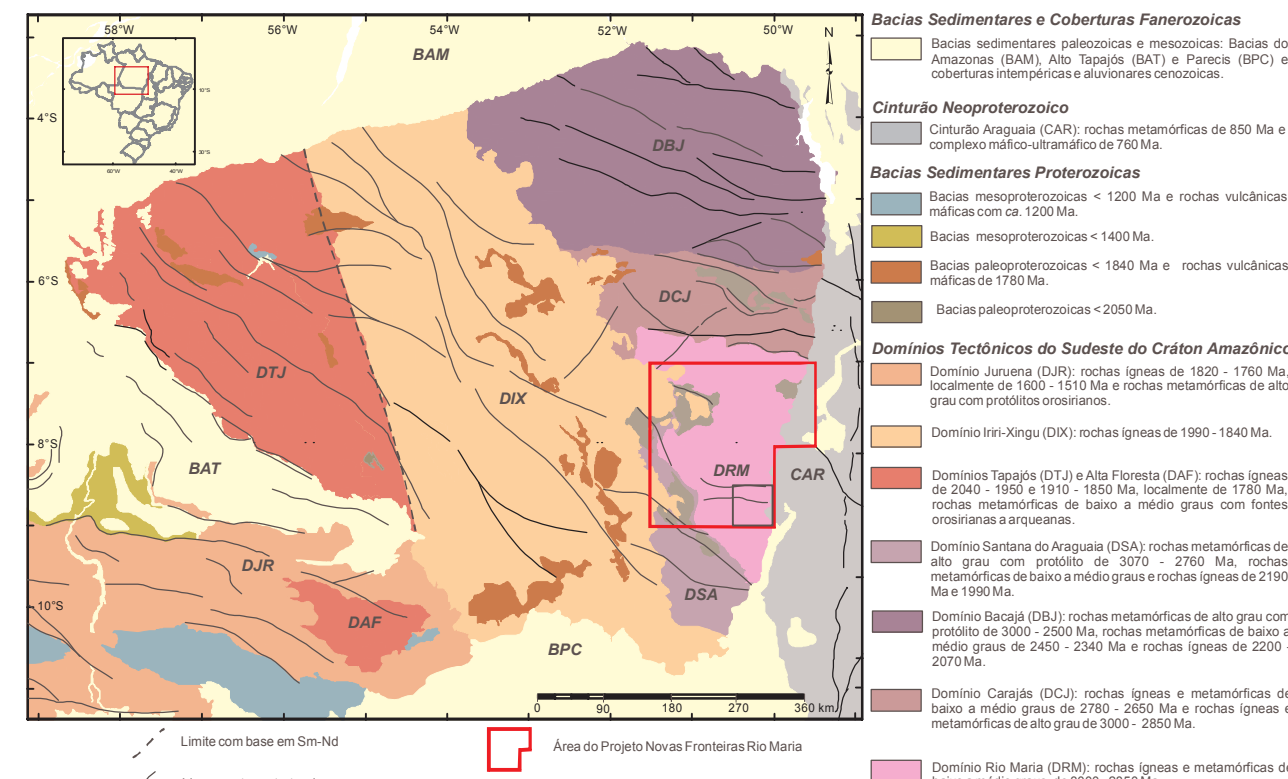


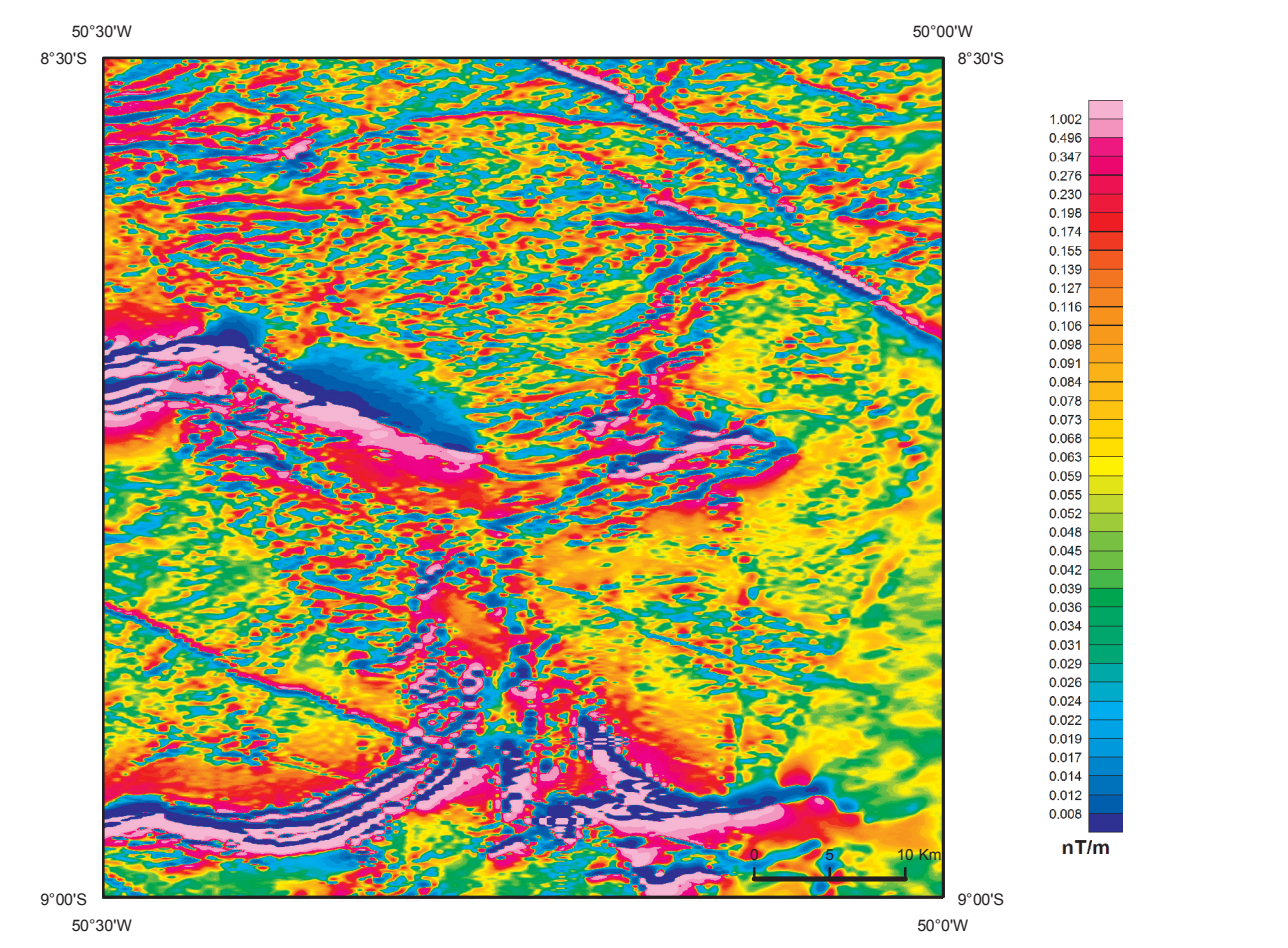
FOLHA SC.22-X-A-V SÃO JOÃO BATISTA



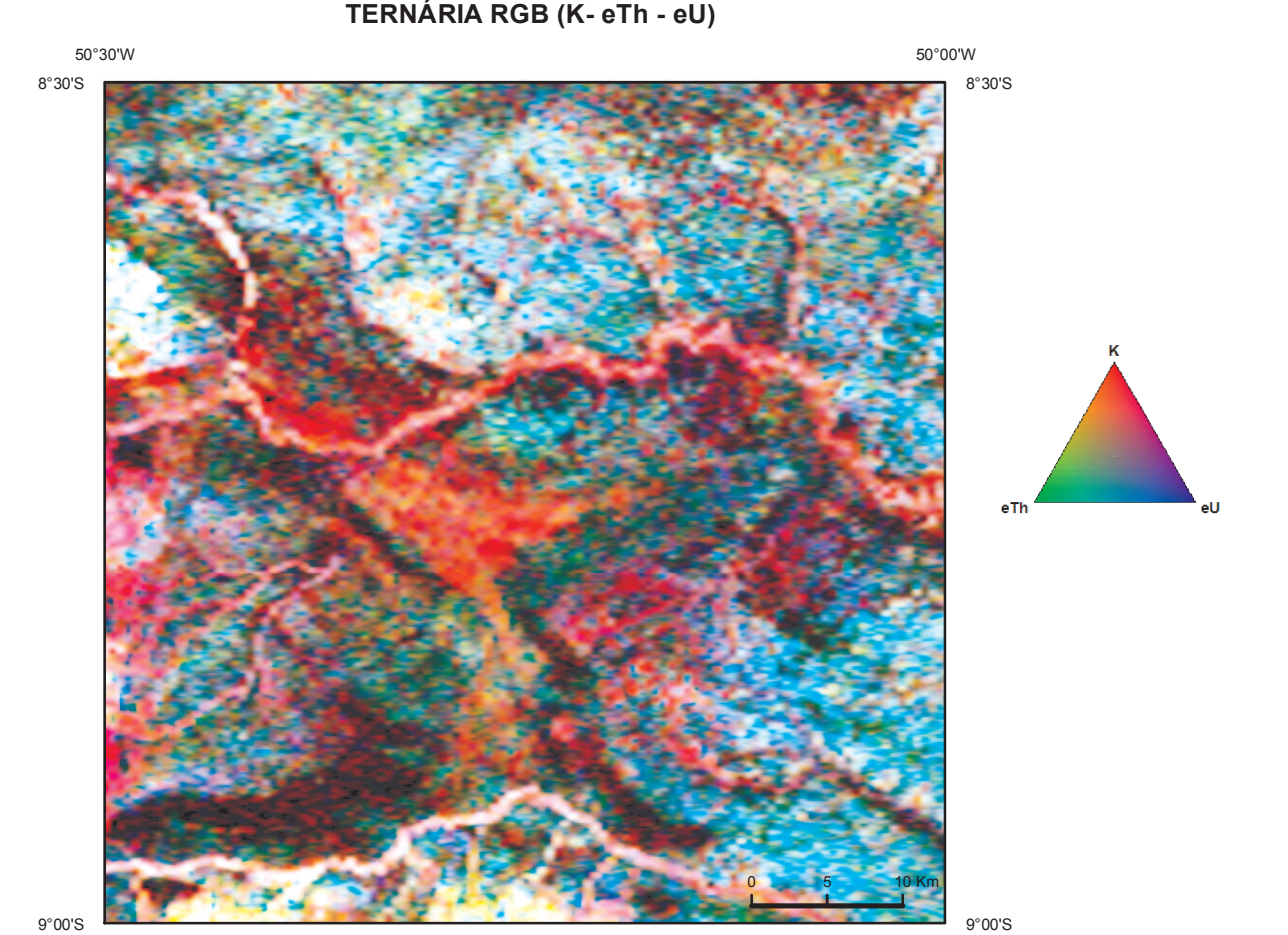
ENCARTE TECTÔNICO



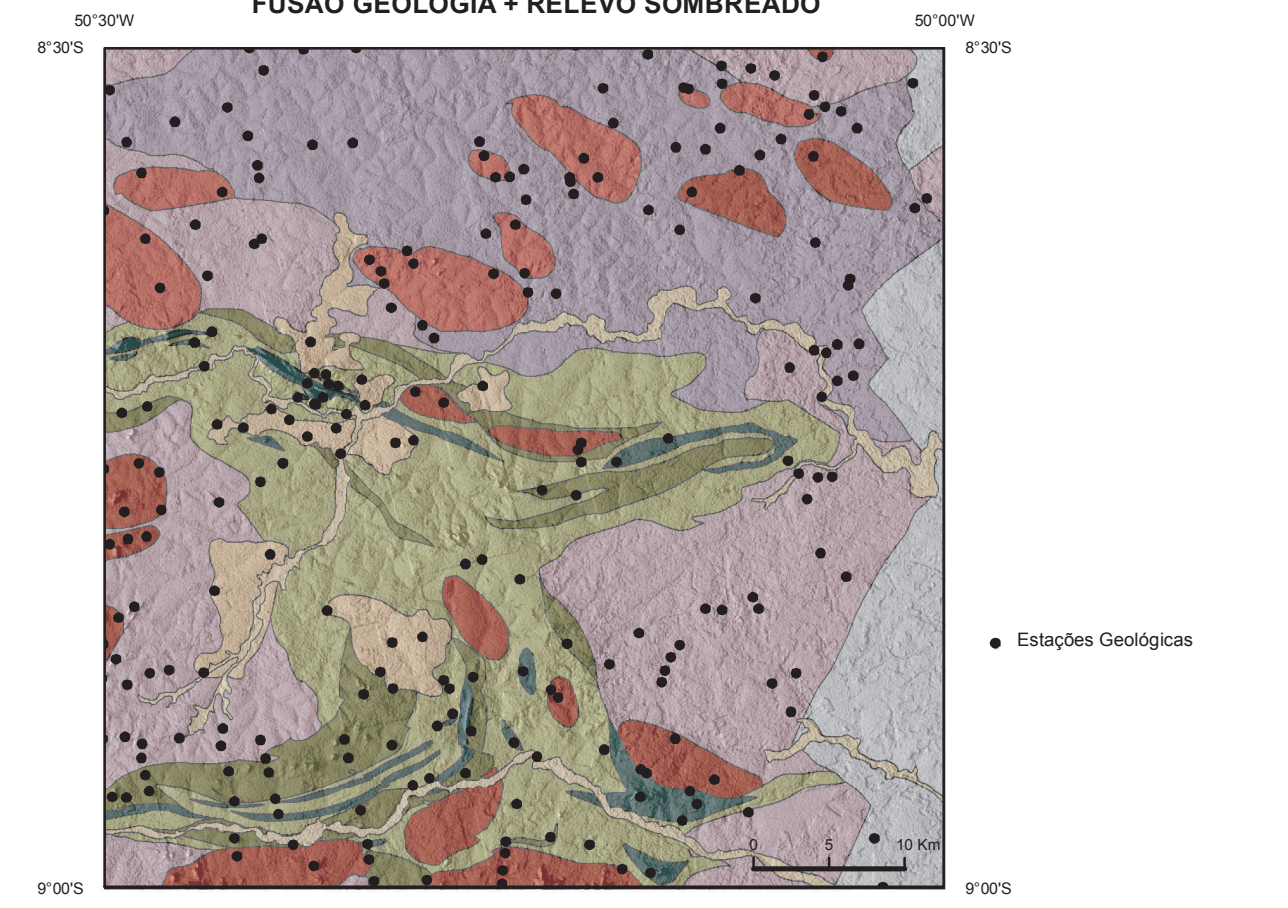
AEROMAGNETOMETRIA - PRIMEIRA DERIVADA VERTICAL (Dz)



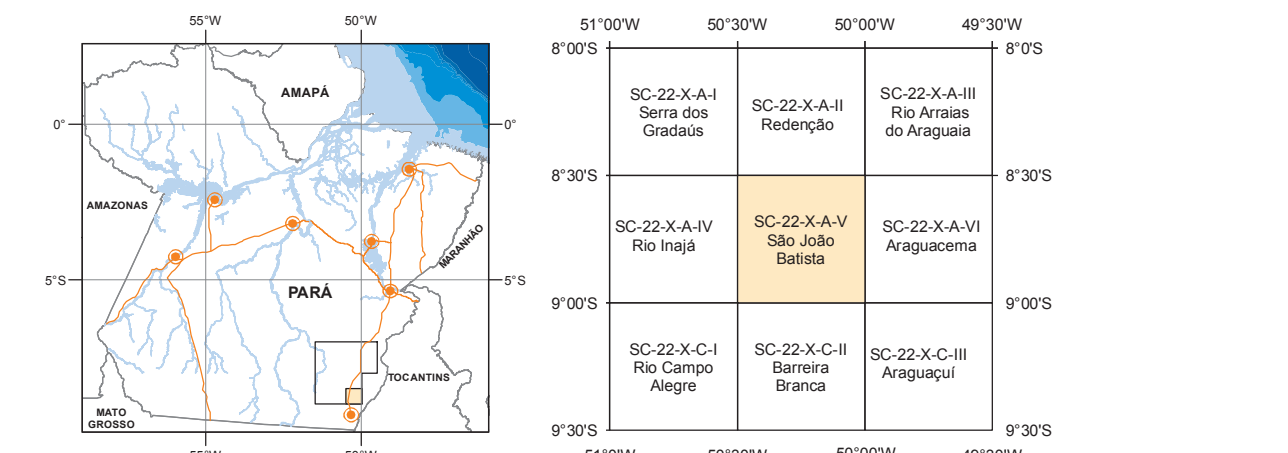
AEROGAMMAESPECTROMETRIA - IMAGEM DE COMPOSIÇÃO TERNÁRIA RGB (K-eTh-eU)



FUSÃO GEOLOGIA + RELEVO SOMBREADO



LOCALIZAÇÃO DA FOLHA



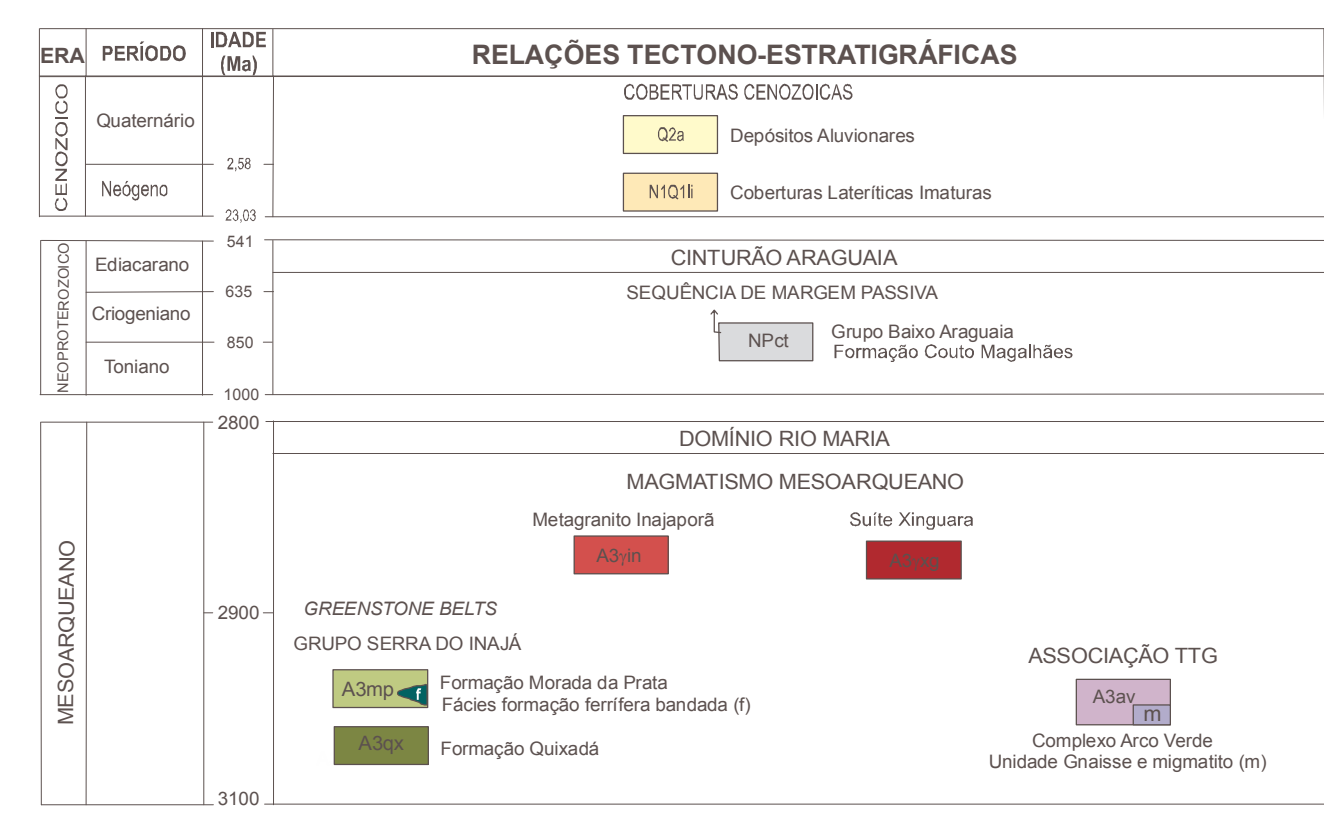
ARTICULAÇÃO DA FOLHA

SC.22.X-A-I Serra do Gramacho	SC.22.X-A-II Rio Araripe	SC.22.X-A-III Rio Araripe
SC.22.X-A-IV Rio Inajá	SC.22.X-A-V São João Batista	SC.22.X-A-VI Araruama
SC.22.X-C-I Rio Campão	SC.22.X-C-II Barragem Branca	SC.22.X-C-III Araruama

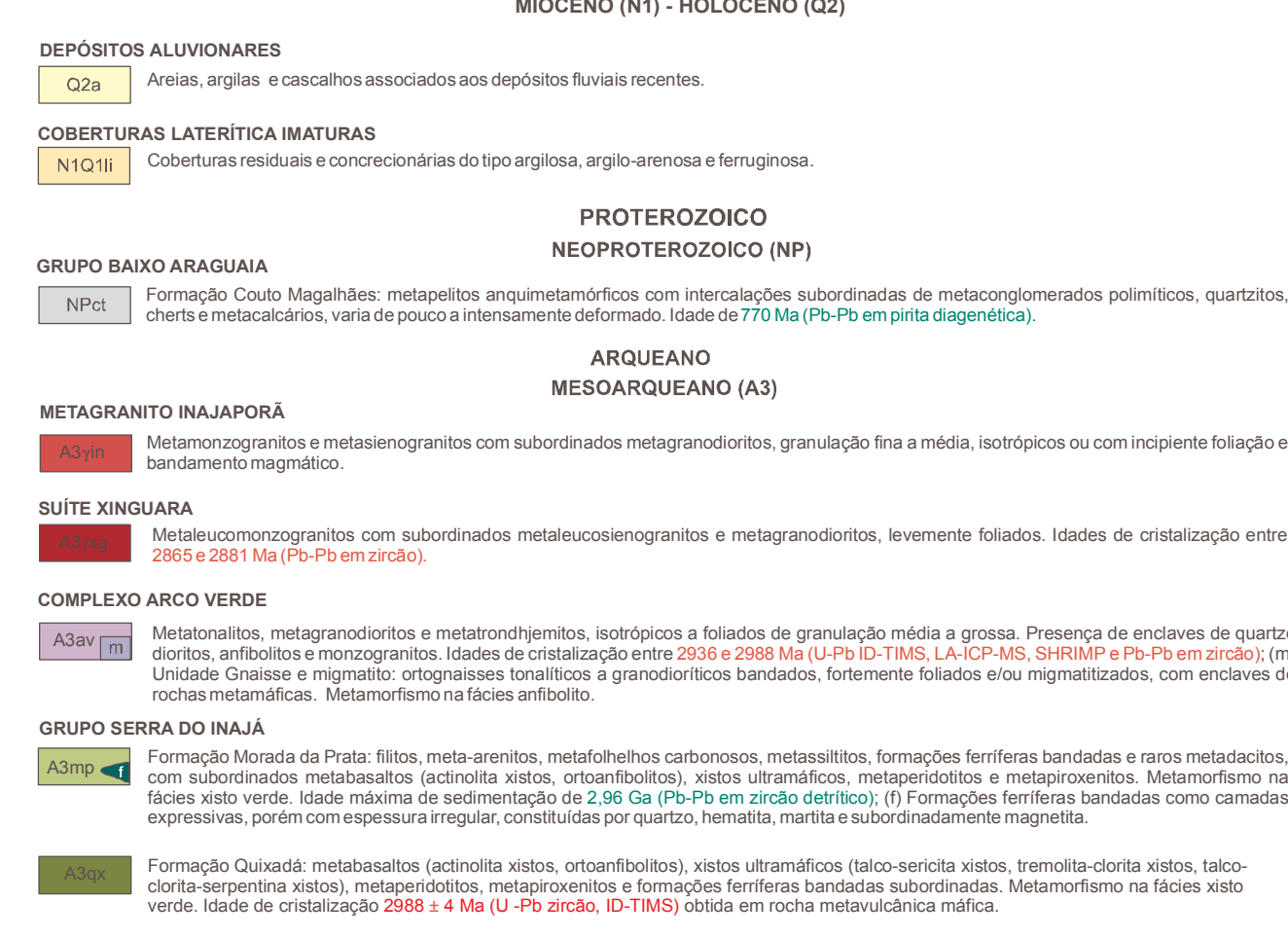
CRÉDITOS DE AUTORIA
Autores: Cristiane Silva de Sousa, Regina Célia dos Santos Silva, Hugo José de Oliveira Pinho, André Menezes Sabóia
Desenh: Peirão Balleiro Silva, Ulisses Antônio Pinheiro Costa, Gisele Correa dos Anjos

Apoio Técnico
Cartografia: Letícia Maria Barreto Fraga
Geologia: Marco Ferraresi e Isabelle Serán
Geoprocessamento: Cristiane Souza e Hugo Ferreira
Geoprocessamento: Cristiane Souza e Hugo Ferreira
Geoprocessamento: Jussara Rodrigues
Geoprocessamento: Jussara Rodrigues

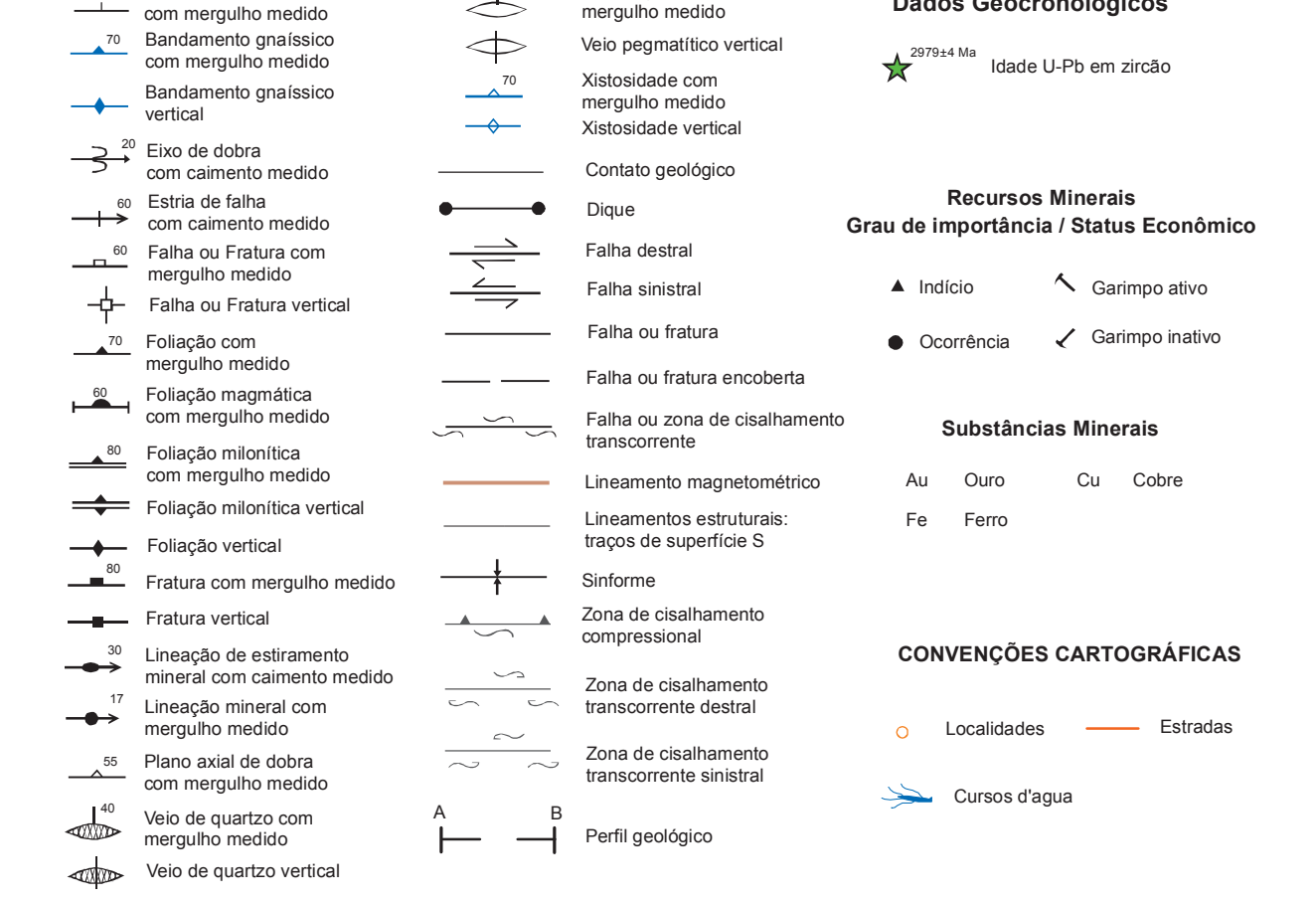
Classificação Bibliográfica: S0154 (v. 1) (2019)
Referência Bibliográfica: S0154, C. S. SILVA, R. C. S. POLO, H. J. O. SABÓIA, A. M. SILVA, P. R. COSTA, U. A. UNOJOS, G. C. Mapa Geológico da Folha SC.22.X-A-V São João Batista do Projeto Integração Geológica Geofísica - Metalogenética das Sequências de Greenstone Belts do Domínio Rio Maria, 1:100.000, 100 x 80 cm, Escala: 1:100.000.



UNIDADES LITOESTRATIGRÁFICAS



CONVENÇÕES GEOLOGICAS



Dados Geocronológicos

Gravidade: 9,8 m/s²
Idade U-Pb em zircão: 2770 Ma

Recursos Minerais:
Grau de Importância / Status Econômico:
● Indício ✓ Garimpo ativo
● Ocorrência ✓ Garimpo inativo

Substâncias Minerais:
Au Ouro Cu Cobre
Fe Ferro

BASE CARTOGRÁFICA

Base Planimétrica digital obtida da carta SC.22-X-A-V São João Batista impressa e publicada pelo IBGE em 1983, ajustada às imagens RapidEye, ortorectificada e georeferenciada segundo o datum SIRGAS 2000, com resolução espacial de 5 metros. Esta base foi editada e atualizada pela Superintendência Regional de Belém, com o apoio da Gerência de Infraestrutura Geocientífica, para atender ao mapeamento temático do Serviço Geológico do Brasil.

BASE GEOLOGICA

Cartografia geológica gerada a partir da coleta sistemática de dados em campo, integrada às informações consistidas da literatura, integração de produtos de sensoriamento remoto (imagens satelitais e fotografias aéreas), inclusive imagens aerogeofísicas, e demais dados disponíveis e/ou adquiridos no projeto, tais como geologia, petrografia e geoquímica.

Aviso Legal

O conteúdo disponibilizado neste mapa foi elaborado pelo Serviço Geológico do Brasil - CPMR - com base em dados obtidos através de trabalhos próprios e de informações de domínio público. A CPMR não garante: (i) que o Conteúdo atenda ou se adequa às necessidades de todos os usuários; (ii) que o Conteúdo e o acesso a ele estejam totalmente livres de falhas; (iii) a total precisão de quaisquer dados ou informações contidas no Conteúdo; apesar das precauções de prova tomadas pela CPMR. Assim, a CPMR, seus representantes, dirigentes, prepostos, empregados e acionistas não podem ser responsabilizados por eventuais inconsistências ou omissões contidas no Conteúdo. Da mesma forma, a CPMR, seus representantes, dirigentes, prepostos, empregados e acionistas não respondem pelo uso do Conteúdo, e sugere que os usuários utilizem sua própria experiência no tratamento das informações contidas no Conteúdo, ou busquem aconselhamento de profissionais independentes capazes de avaliar as informações contidas no Conteúdo. O Conteúdo não constitui aconselhamento de investimento, financeiro, fiscal ou jurídico, tampouco prevê recomendações relativas a instrumentos de análise geocientífica, de investimentos ou eventuais produtos. Por fim, qualquer trabalho, estudo ou análise que utilize o Conteúdo deve fazer a devida referência bibliográfica.

