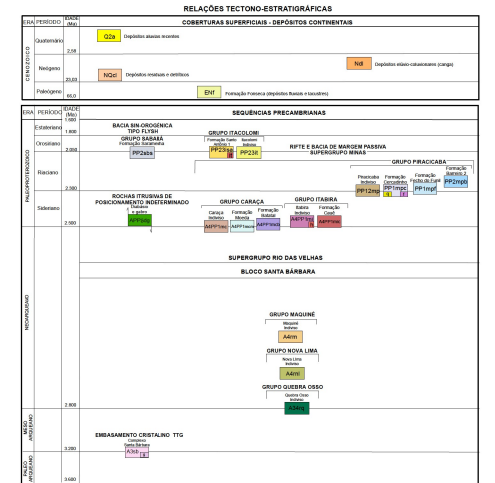


PERFIL GEOLÓGICO (A-A'), LOCALIZAÇÃO DA FOLHA NO ESTADO (mapa de BA, MG, SP, RJ), ARTICULAÇÃO DAS FOLHAS 1:250.000 (grid de folhas), e informações de contato e endereço da CPRM.



UNIDADES LITOSTRATIGRAFICAS GEOLOGICO. Lista de unidades litostrostratigráficas com descrições detalhadas de suas características, litologia e espessuras. Inclui unidades como o Grupo Itaboraí, Grupo Paraíba e Grupo Paraíba.

CARTA GEOLOGICA E DE RECURSOS MINERAIS SF 23-X-B-1-I-SO. Informações de escala (1:250.000), projeção (UTM), datum (BR 1964) e contatos de atendimento ao usuário.