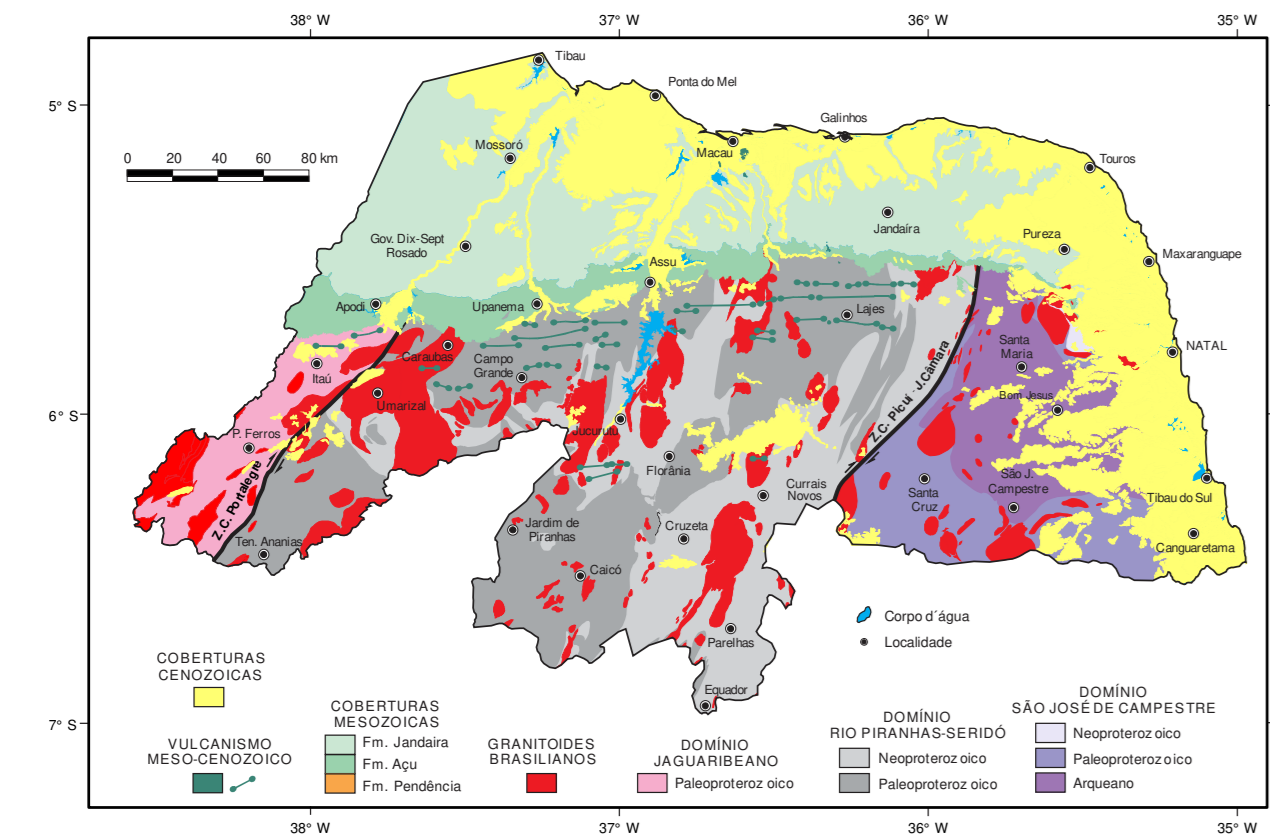


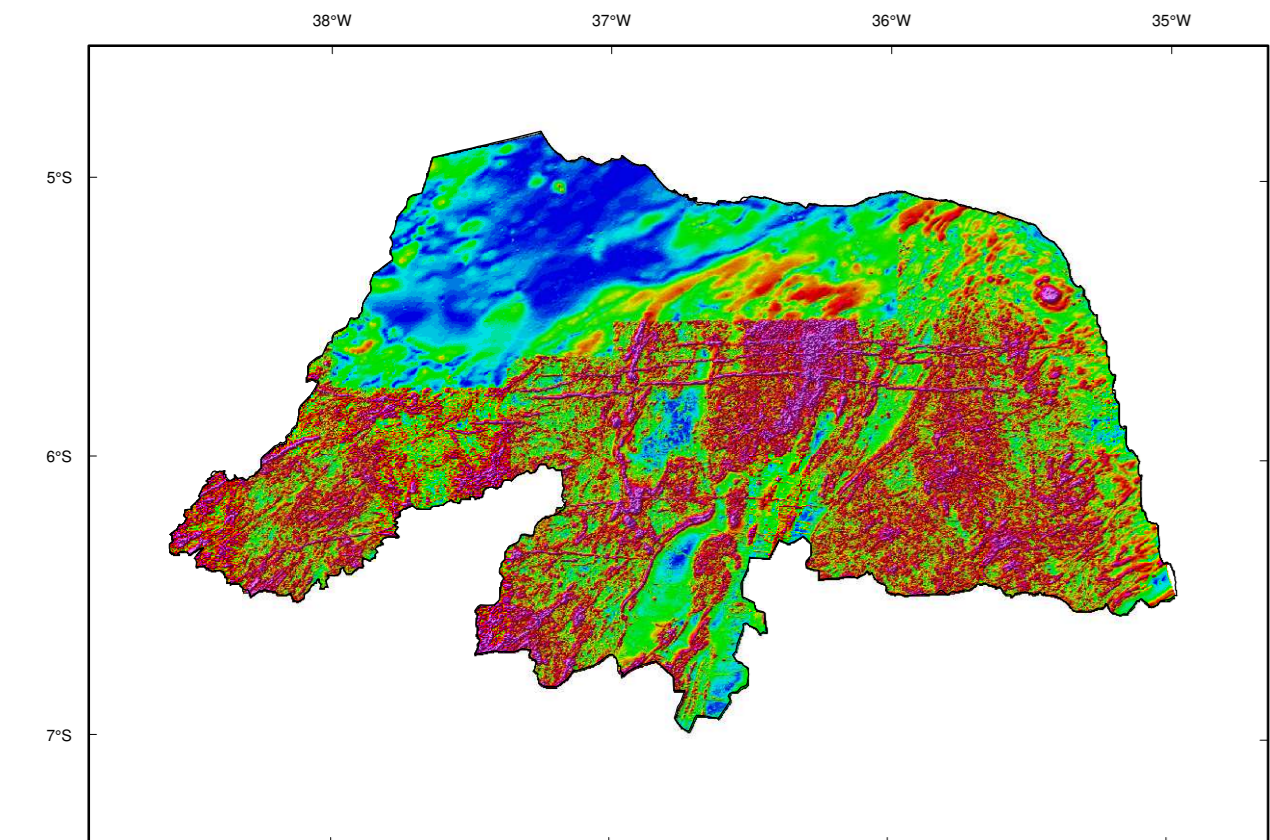
ROCHAS ORNAMENTAIS DO ESTADO DO RIO GRANDE DO NORTE: MAPA DE POTENCIALIDADE

PROGRAMA GEOLOGIA, MINERAÇÃO E TRANSFORMAÇÃO MINERAL
MAPA DE POTENCIALIDADE - ESCALA 1:500.000

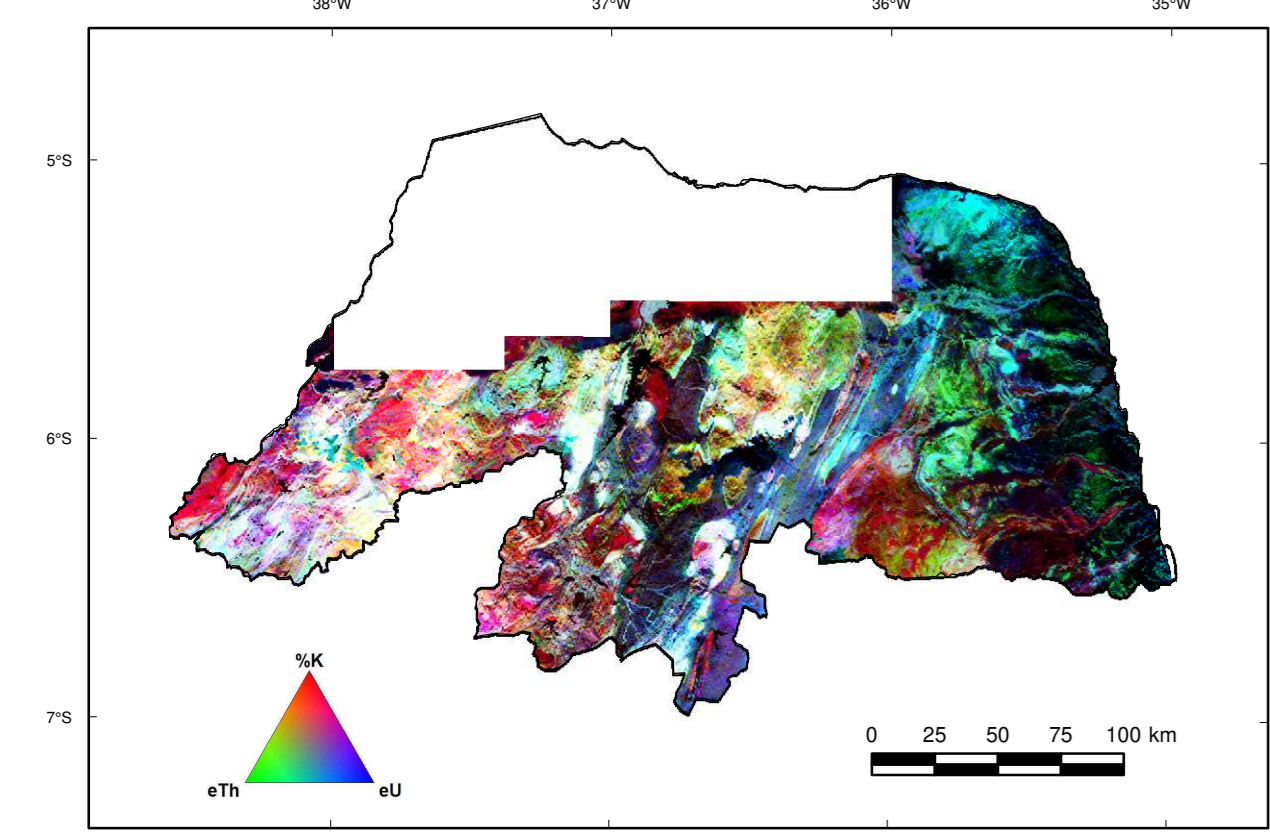
ENCARTE TECNICO



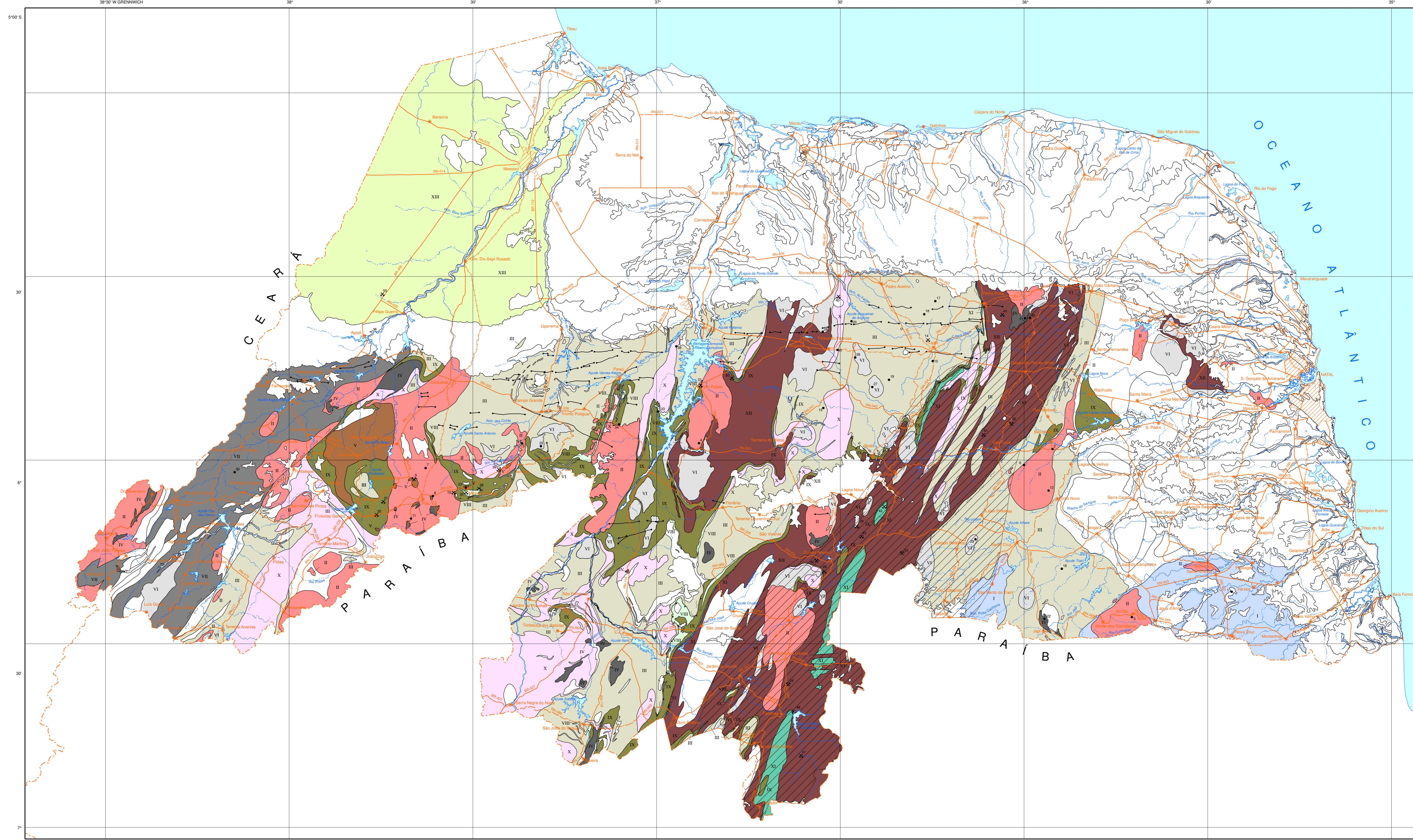
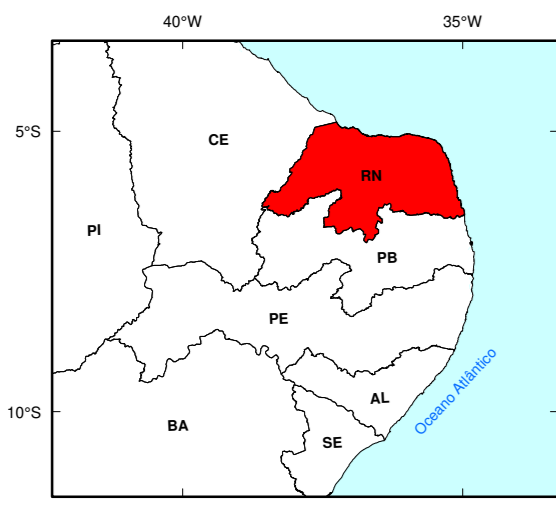
AEROMAGNETOMETRIA - GRADIENTE TOTAL



AEROGAMASPECTROMETRIA
IMAGEM DE COMPOSIÇÃO TERNÁRIA RGB (K-Th-U)



MAPA DE LOCALIZAÇÃO



ROCHA PARA FINS ORNAMENTAIS

Rochas Ornamentais Mercado	Área Potencial (IAEG)*	Fatores de Atividade**										Unidade Geológica	Características Gerais e Semelhanças das Rochas Ornamentais (Jazimentos Gerais)	Condições Litológicas do Jazimento (Unidade Geológica Prospeável)
		FC	FI	FA	FF	FM	FE	FD	FL	FI	FI			
Granitos Nobres (Eventualmente Interno)	XII (IAEG-47)	13	6	7	8	8	10	16	7	6	6	Formação Seridó	Granitos do tipo Preto Matrix e Black Stone.	Biotita e/ou zircão podendo conter granada e/ou corundum, estaurolita, sillimanita, andaluzita, cianita.
	XI (IAEG-46)	14	8	9	9	8	7	18	2	5	6	Formação Equador	Rochas ornamentais semelhantes aos tipos Verde Fashion e Verde Gaúgar.	Muscovita quartzeiros com físcas puras ou biotíticas, lentes de metaconglomerados porfíricos ou com seios de quartzo.
	VIII (IAEG-43)	13	8	8	7	8	2	16	10	5	6	Formação Jucurutu, mármore e calcissilicática	Mármores tipo São Rafael e Branco Paraíba, e rochas tipo Verde Iguaçu.	lentes de rochas calcissilicáticas e mármores.
	V (IAEG-41)	14	9	7	9	9	0	17	5	5	6	Suíte Intrusiva Umarizal	Rochas verde escuro semelhantes aos tipos Verde Ubatuba, Amazon Star e Marrom Casor.	Hiperstênio sienogranitos e sienitos com magnetita, além de diástatos de cor verde escura, afinidade subalcalina e alcalina.
	IX (IAEG-40)	12	8	7	6	8	10	12	6	5	6	Formação Jucurutu	Rochas ornamentais movimentadas semelhantes ao tipo Preto Indiano.	Biotita gnaissicas e biotita-anfibólicas gnaissicas.
	X (IAEG-39)	8	8	6	8	9	7	16	6	5	6	Suíte Pogo da Cruz	Granitos cinza esbranquiçados a brancos de caráter movimentado da família do Branco Ceará Bahia.	Biotita gnaissicas graníticas, por vezes com conteúdo anfibólico, incluindo metadióritos, leucogranitoides, quartzoamfibolitos e granitos gageos.
	XIV (IAEG-17)	13	5	6	9	8	3	18	3	6	6	Província Pegmatítica Neoproterozóica	Corpos pegmatíticos encaixados, exibidos, semelhantes aos tipos Star White, Vermelho Bourdon e Branco Borborema.	Corpos pegmatíticos encaixados, principalmente, nas rochas do Grupo Seridó.
	III (IAEG-75)	6	8	6	8	9	7	15	5	5	6	Complexo Calçoí e Complexo Santa Cruz	Granitos movimentados nas cores rosa a avermelhada e cinza a cinza esbranquiçada, semelhantes aos tipos Vermelho Gramolé, Branco Santa Cruz e Gray Symphony.	Ortognaiss tonalítico-granodiorítico a granítico, equigranular e equo, com afinidade calcálcica. Apresenta veios metaluminosilicatados.
	I (IAEG-73)	5	8	6	8	8	9	12	4	5	8	Complexo Serraíba Pedro Velho	Granitos movimentados nas cores cinza a cinza esbranquiçada semelhantes ao tipo Branco Kinawa.	Biotita leucogranitoides granodiorítico a granítico, peraluminoso, migmatizado.
	IV (IAEG-71)	12	4	10	8	8	4	8	5	8	4	Suíte Intrusiva São João do Sabugi	Rochas predominantemente escuras, semelhantes aos tipos Preto São Marcos e São Gabriel.	Gabros a quartzonoritos com granulção fina a média e afinidade subalcalina-chocóica.
Mercado Interno (Eventualmente externo)	VII (IAEG-68)	5	7	5	8	8	6	10	6	6	7	Complexo Jaguarémata	Granitos movimentados tipo Cinza Esbranquiçada a Cinza Escuro.	Ortognaiss granodioríticos e graníticos, migmatizados.
	VI (IAEG-67)	6	8	6	6	8	5	12	6	5	5	Suíte Intrusiva Dona Inês	Granitos homogêneos semelhantes ao tipo Branco Elite e Branco Acari.	Leucogranitos, granulção fina a média, de afinidade calcálcica de alto K.
	II (IAEG-66)	6	7	8	7	10	3	11	5	4	5	Suíte Intrusiva Taparanga	Granito grosso, porfírico, cor vermelha tipo Vermelho Veado.	Granitóides de afinidade calcálcica de alto K.
	XIII (IAEG-57)	12	5	6	6	6	3	6	5	4	4	Formação Jandara	Mármores Crema Marfil e Crema Porto Fino.	Calcarenitos e calcilitos biotíticos, cinza clara a amarelados.

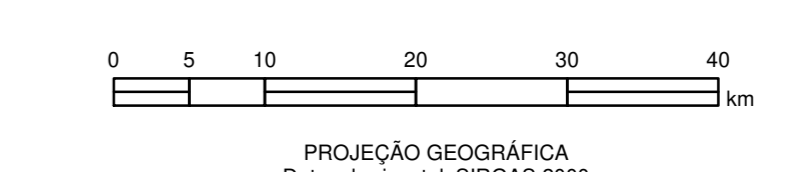
*IAEG - Índice de Atividade Econômico-Geológica
Ono o valor de IAEG é calculado pela soma dos Fatores de Atividade.
**Valores médio de Atividade, com base em diversas amostras das áreas potenciais, onde:
FC - Cor da Rocha; FI - Textura; FA - Homogeneidade; FF - Fraturamento; FM - Modo de Coerência; FE - Estrutura; FN - Nobreza; FD - Dureza; FL - Localização; FI - Infraestrutura

ÁREAS POTENCIAIS

- I - Área I - Complexo Serraíba Pedro Velho (PP2a): biotita leucogranitoides granodioríticos a graníticos, peraluminosos, migmatizados (PP2a); biotita ortogranosa granodiorítica (PP2a); biotita-hornblenda gnaissicas com mesocristais graníticos e granodioritos e leucogranitos graníticos, com intercalações de arfilitos (PP2a); biotita ortogranosa andrôitica, geralmente migmatizada (PP2a). Essa área apresenta a possibilidade de jazimentos de granitos ornamentais nas cores cinza a cinza esbranquiçada semelhantes ao tipo Branco Kinawa.
- II - Área II - Suíte Intrusiva Taparanga (NP2a): hornblenda e/ou biotita monogranitos, granodioritos e quartzonoritos, granulção grossa a porfírica, de afinidade calcálcica de alto K, associado ao diorito com faixas intermitentes de natureza magmática. Nessas granitoides é possível encontrar os granitos homogêneos nas cores vermelhas a rosas, semelhantes aos tipos Vermelho Veado e Rosa Tracoma.
- III - Área III - Complexo Calçoí (PP2a) e Complexo Santa Cruz (PP2a): Unidade de ortognaiss tonalítico-granodiorítico - graníticos, de textura equigranular (PP2a) e sugem de afinidade calcálcica e leucogranitoides - graníticos (PP2a); Unidade de ortognaiss ortogranosa e mesocristais metaluminosilicatados indiferenciados (PP2a) e gnaiss barbotados (PP2a) e sugem gnaiss graníticos, leucogranitoides e quartzos graníticos (PP2a). Essa área apresenta potencialidade de jazimentos de granitos ornamentados nas cores rosa a avermelhada e cinza a cinza esbranquiçada, semelhantes aos tipos Vermelho Gramolé, Branco Santa Cruz e Gray Symphony.
- IV - Área IV - Suíte Intrusiva São João do Sabugi (NP2a): gabros, gneissos, dioritos, monzo e quartzo diorito e quartzo monzítico, granulção fina a média, de afinidade subalcalina-chocóica. Nessa área há possibilidade de jazimentos de rochas metaluminosilicatadas preferencialmente, e correspondem aos tipos Preto São Marcos e São Gabriel.
- V - Área V - Suíte Intrusiva Umarizal (NP2a): foyaita lero hiperstênio sienogranitos e sienitos com magnetita, de afinidade subalcalina e alcalina. Possibilidade de jazimento de rochas verdes escuras semelhantes aos tipos, Verde Ubatuba, Amazon Star e Marrom Casor.
- VI - Área VI - Suíte Intrusiva Dona Inês (NP2a): hornblenda e/ou biotita granitos, leucogranitos, granulção fina a média, mostra físcas com muscovita ou granada e reólitos de mineral micoelico, de afinidade calcálcica de alto K. Área com granitos homogêneos leucocristais semelhantes ao tipo Branco Elite e Branco Acari.
- VII - Área VII - Complexo Jaguarémata (PP2): Ortognaiss granodiorítico a graníticos, migmatizados. Possibilidade de granitos movimentados tipo Cinza Preto.
- VIII - Área VIII - Formação Jucurutu, mármore e calcissilicática (NP2a): lentes de rochas calcissilicáticas e mármores. Nessa área potencial podem ocorrer jazimentos de mármores conhecidos como Mármore São Rafael e Branco Paraíba, e calcissilicáticas do Verde Iguaçu.
- IX - Área IX - Formação Jucurutu (NP2a): biotita gnaissicas e biotita-anfibólicas gnaissicas. Apresenta uma potencialidade para conter depósitos de rochas ornamentais movimentadas semelhantes ao tipo Preto Indiano.
- X - Área X - Suíte Pogo da Cruz (PP2a): biotita gnaissicas graníticas, por vezes com conteúdo anfibólico, incluindo metadióritos, leucogranitoides quartzonoríticos a graníticos gageos. Nessa área podem ocorrer jazimentos de granitos cinza esbranquiçada a brancos de caráter movimentado da família do Branco Ceará Bahia.
- XI - Área XI - Formação Equador (NP2a): muscovita quartzeiros predominantemente com físcas puras ou biotíticas, apresenta lentes de metaconglomerados porfíricos ou com apêndices de quartzo (NP2a). Essa área apresenta potencialidade para conter depósitos de rochas ornamentais semelhantes aos tipos Verde Fashion e Verde Gaúgar.
- XII - Área XII - Formação Seridó (NP2a): biotita e/ou zircão podendo conter granada e/ou corundum, estaurolita, sillimanita, andaluzita, cianita. Apresenta uma potencialidade para conter depósitos de rochas ornamentais tipo Preto Matrix e Black Stone.
- XIII - Área XIII - Formação Jandara (K2): calcarenitos e calcilitos biotíticos, cinza clara a amarelados. A esta unidade geológica associam-se os jazimentos de ornamentos mármores Crema Marfil e Crema Porto Fino.
- XIV - Área XIV - Província Pegmatítica Neoproterozóica: pegmatitos encaixados nas rochas do Grupo Seridó, e por vezes nos granitos intrusivos mais magmáticos. São os corpos pegmatíticos, de quais estão depositos na direção NE-SW e em direções variadas. Nesse conjunto de rochas ocorrem jazimentos de rochas ornamentais homogêneas cor-de-rosa escuras e semelhantes aos tipos cor-de-rosa Star White, Vermelho Bourdon e Branco Borborema.
- XV - Áreas sem interesse imediato para rochas ornamentais.

MAPA DE POTENCIALIDADE
ROCHAS ORNAMENTAIS DO ESTADO DO RIO GRANDE DO NORTE

ESCALA 1:500.000



Ação Avaliada das Rochas Ornamentais do Brasil, do Centro de Geologia e Recursos Minerais - CGRM, e parte do Programa Geologia, Mineração e Transformação Mineral e constitui em um conjunto de projetos elaborados para a identificação de áreas potenciais para exploração mineral, visando estimular a produção mineral brasileira.
O Projeto Rochas Ornamentais do Estado do Rio Grande do Norte: Mapa de Potencialidade, foi desenvolvido pela Superintendência Regional do Rio Grande do Norte - SUPERGRN, através da Diretoria de Geologia e Recursos Minerais do Rio Grande - DERGM, com o apoio do Centro de Geologia e Recursos Minerais - CGRM. A Coordenação Nacional do projeto coube ao Departamento de Recursos Minerais - DEREM, com o apoio do Estado de Minas Gerais - DEMG.

BASE CARTOGRAFICA
Base Cartográfica digital obtida a partir de base digitalizada pelo Serviço de Recursos Minerais (SERVM) do Estado do Rio Grande do Norte, com base em folhas SB.24.34-XI Anapol (SD/ENE, 1971), SB.24.34-XII Anapol (SD/ENE, 1970), SB.24.34-III Mourão (SD/ENE, 1970), SB.24.34-IV Mourão (SD/ENE, 1970), SB.24.34-V Mourão (SD/ENE, 1970), SB.24.34-VI Mourão (SD/ENE, 1970), SB.24.34-VII Mourão (SD/ENE, 1970), SB.24.34-VIII Mourão (SD/ENE, 1970), SB.24.34-IX Mourão (SD/ENE, 1970), SB.24.34-X Mourão (SD/ENE, 1970), SB.24.34-XI Mourão (SD/ENE, 1970), SB.24.34-XII Mourão (SD/ENE, 1970), SB.24.34-XIII Mourão (SD/ENE, 1970), SB.24.34-XIV Mourão (SD/ENE, 1970), SB.24.34-XV Mourão (SD/ENE, 1970), SB.24.34-XVI Mourão (SD/ENE, 1970), SB.24.34-XVII Mourão (SD/ENE, 1970), SB.24.34-XVIII Mourão (SD/ENE, 1970), SB.24.34-XIX Mourão (SD/ENE, 1970), SB.24.34-XX Mourão (SD/ENE, 1970), SB.24.34-XXI Mourão (SD/ENE, 1970), SB.24.34-XXII Mourão (SD/ENE, 1970), SB.24.34-XXIII Mourão (SD/ENE, 1970), SB.24.34-XXIV Mourão (SD/ENE, 1970), SB.24.34-XXV Mourão (SD/ENE, 1970), SB.24.34-XXVI Mourão (SD/ENE, 1970), SB.24.34-XXVII Mourão (SD/ENE, 1970), SB.24.34-XXVIII Mourão (SD/ENE, 1970), SB.24.34-XXIX Mourão (SD/ENE, 1970), SB.24.34-XXX Mourão (SD/ENE, 1970), SB.24.34-XXXI Mourão (SD/ENE, 1970), SB.24.34-XXXII Mourão (SD/ENE, 1970), SB.24.34-XXXIII Mourão (SD/ENE, 1970), SB.24.34-XXXIV Mourão (SD/ENE, 1970), SB.24.34-XXXV Mourão (SD/ENE, 1970), SB.24.34-XXXVI Mourão (SD/ENE, 1970), SB.24.34-XXXVII Mourão (SD/ENE, 1970), SB.24.34-XXXVIII Mourão (SD/ENE, 1970), SB.24.34-XXXIX Mourão (SD/ENE, 1970), SB.24.34-XXXX Mourão (SD/ENE, 1970), SB.24.34-XXXXI Mourão (SD/ENE, 1970), SB.24.34-XXXXII Mourão (SD/ENE, 1970), SB.24.34-XXXXIII Mourão (SD/ENE, 1970), SB.24.34-XXXXIV Mourão (SD/ENE, 1970), SB.24.34-XXXXV Mourão (SD/ENE, 1970), SB.24.34-XXXXVI Mourão (SD/ENE, 1970), SB.24.34-XXXXVII Mourão (SD/ENE, 1970), SB.24.34-XXXXVIII Mourão (SD/ENE, 1970), SB.24.34-XXXXIX Mourão (SD/ENE, 1970), SB.24.34-XXXXX Mourão (SD/ENE, 1970), SB.24.34-XXXXXI Mourão (SD/ENE, 1970), SB.24.34-XXXXXII Mourão (SD/ENE, 1970), SB.24.34-XXXXXIII Mourão (SD/ENE, 1970), SB.24.34-XXXXXIV Mourão (SD/ENE, 1970), SB.24.34-XXXXXV Mourão (SD/ENE, 1970), SB.24.34-XXXXXVI Mourão (SD/ENE, 1970), SB.24.34-XXXXXVII Mourão (SD/ENE, 1970), SB.24.34-XXXXXVIII Mourão (SD/ENE, 1970), SB.24.34-XXXXXIX Mourão (SD/ENE, 1970), SB.24.34-XXXXXX Mourão (SD/ENE, 1970), SB.24.34-XXXXXXI Mourão (SD/ENE, 1970), SB.24.34-XXXXXXII Mourão (SD/ENE, 1970), SB.24.34-XXXXXXIII Mourão (SD/ENE, 1970), SB.24.34-XXXXXXIV Mourão (SD/ENE, 1970), SB.24.34-XXXXXXV Mourão (SD/ENE, 1970), SB.24.34-XXXXXXVI Mourão (SD/ENE, 1970), SB.24.34-XXXXXXVII Mourão (SD/ENE, 1970), SB.24.34-XXXXXXVIII Mourão (SD/ENE, 1970), SB.24.34-XXXXXXIX Mourão (SD/ENE, 1970), SB.24.34-XXXXXXX Mourão (SD/ENE, 1970), SB.24.34-XXXXXXXI Mourão (SD/ENE, 1970), SB.24.34-XXXXXXXII Mourão (SD/ENE, 1970), SB.24.34-XXXXXXXIII Mourão (SD/ENE, 1970), SB.24.34-XXXXXXXIV Mourão (SD/ENE, 1970), SB.24.34-XXXXXXXV Mourão (SD/ENE, 1970), SB.24.34-XXXXXXXVI Mourão (SD/ENE, 1970), SB.24.34-XXXXXXXVII Mourão (SD/ENE, 1970), SB.24.34-XXXXXXXVIII Mourão (SD/ENE, 1970), SB.24.34-XXXXXXXIX Mourão (SD/ENE, 1970), SB.24.34-XXXXXXXMourão (SD/ENE, 1970), SB.24.34-XXXXXXXI Mourão (SD/ENE, 1970), SB.24.34-XXXXXXXII Mourão (SD/ENE, 1970), SB.24.34-XXXXXXXIII Mourão (SD/ENE, 1970), SB.24.34-XXXXXXXIV Mourão (SD/ENE, 1970), SB.24.34-XXXXXXXV Mourão (SD/ENE, 1970), SB.24.34-XXXXXXXVI Mourão (SD/ENE, 1970), SB.24.34-XXXXXXXVII Mourão (SD/ENE, 1970), SB.24.34-XXXXXXXVIII Mourão (SD/ENE, 1970), SB.24.34-XXXXXXXIX Mourão (SD/ENE, 1970), SB.24.34-XXXXXXXMourão (SD/ENE, 1970), SB.24.34-XXXXXXXI Mourão (SD/ENE, 1970), SB.24.34-XXXXXXXII Mourão (SD/ENE, 1970), SB.24.34-XXXXXXXIII Mourão (SD/ENE, 1970), SB.24.34-XXXXXXXIV Mourão (SD/ENE, 1970), SB.24.34-XXXXXXXV Mourão (SD/ENE, 1970), SB.24.34-XXXXXXXVI Mourão (SD/ENE, 1970), SB.24.34-XXXXXXXVII Mourão (SD/ENE, 1970), SB.24.34-XXXXXXXVIII Mourão (SD/ENE, 1970), SB.24.34-XXXXXXXIX Mourão (SD/ENE, 1970), SB.24.34-XXXXXXXMourão (SD/ENE, 1970), SB.24.34-XXXXXXXI Mourão (SD/ENE, 1970), SB.24.34-XXXXXXXII Mourão (SD/ENE, 1970), SB.24.34-XXXXXXXIII Mourão (SD/ENE, 1970), SB.24.34-XXXXXXXIV Mourão (SD/ENE, 1970), SB.24.34-XXXXXXXV Mourão (SD/ENE, 1970), SB.24.34-XXXXXXXVI Mourão (SD/ENE, 1970), SB.24.34-XXXXXXXVII Mourão (SD/ENE, 1970), SB.24.34-XXXXXXXVIII Mourão (SD/ENE, 1970), SB.24.34-XXXXXXXIX Mourão (SD/ENE, 1970), SB.24.34-XXXXXXXMourão (SD/ENE, 1970), SB.24.34-XXXXXXXI Mourão (SD/ENE, 1970), SB.24.34-XXXXXXXII Mourão (SD/ENE, 1970), SB.24.34-XXXXXXXIII Mourão (SD/ENE, 1970), SB.24.34-XXXXXXXIV Mourão (SD/ENE, 1970), SB.24.34-XXXXXXXV Mourão (SD/ENE, 1970), SB.24.34-XXXXXXXVI Mourão (SD/ENE, 1970), SB.24.34-XXXXXXXVII Mourão (SD/ENE, 1970), SB.24.34-XXXXXXXVIII Mourão (SD/ENE, 1970), SB.24.34-XXXXXXXIX Mourão (SD/ENE, 1970), SB.24.34-XXXXXXXMourão (SD/ENE, 1970), SB.24.34-XXXXXXXI Mourão (SD/ENE, 1970), SB.24.34-XXXXXXXII Mourão (SD/ENE, 1970), SB.24.34-XXXXXXXIII Mourão (SD/ENE, 1970), SB.24.34-XXXXXXXIV Mourão (SD/ENE, 1970), SB.24.34-XXXXXXXV Mourão (SD/ENE, 1970), SB.24.34-XXXXXXXVI Mourão (SD/ENE, 1970), SB.24.34-XXXXXXXVII Mourão (SD/ENE, 1970), SB.24.34-XXXXXXXVIII Mourão (SD/ENE, 1970), SB.24.34-XXXXXXXIX Mourão (SD/ENE, 1970), SB.24.34-XXXXXXXMourão (SD/ENE, 1970), SB.24.34-XXXXXXXI Mourão (SD/ENE, 1970), SB.24.34-XXXXXXXII Mourão (SD/ENE, 1970), SB.24.34-XXXXXXXIII Mourão (SD/ENE, 1970), SB.24.34-XXXXXXXIV Mourão (SD/ENE, 1970), SB.24.34-XXXXXXXV Mourão (SD/ENE, 1970), SB.24.34-XXXXXXXVI Mourão (SD/ENE, 1970), SB.24.34-XXXXXXXVII Mourão (SD/ENE, 1970), SB.24.34-XXXXXXXVIII Mourão (SD/ENE, 1970), SB.24.34-XXXXXXXIX Mourão (SD/ENE, 1970), SB.24.34-XXXXXXXMourão (SD/ENE, 1970), SB.24.34-XXXXXXXI Mourão (SD/ENE, 1970), SB.24.34-XXXXXXXII Mourão (SD/ENE, 1970), SB.24.34-XXXXXXXIII Mourão (SD/ENE, 1970), SB.24.34-XXXXXXXIV Mourão (SD/ENE, 1970), SB.24.34-XXXXXXXV Mourão (SD/ENE, 1970), SB.24.34-XXXXXXXVI Mourão (SD/ENE, 1970), SB.24.34-XXXXXXXVII Mourão (SD/ENE, 1970), SB.24.34-XXXXXXXVIII Mourão (SD/ENE, 1970), SB.24.34-XXXXXXXIX Mourão (SD/ENE, 1970), SB.24.34-XXXXXXXMourão (SD/ENE, 1970), SB.24.34-XXXXXXXI Mourão (SD/ENE, 1970), SB.24.34-XXXXXXXII Mourão (SD/ENE, 1970), SB.24.34-XXXXXXXIII Mourão (SD/ENE, 1970), SB.24.34-XXXXXXXIV Mourão (SD/ENE, 1970), SB.24.34-XXXXXXXV Mourão (SD/ENE, 1970), SB.24.34-XXXXXXXVI Mourão (SD/ENE, 1970), SB.24.34-XXXXXXXVII Mourão (SD/ENE, 1970), SB.24.34-XXXXXXXVIII Mourão (SD/ENE, 1970), SB.24.34-XXXXXXXIX Mourão (SD/ENE, 1970), SB.24.34-XXXXXXXMourão (SD/ENE, 1970), SB.24.34-XXXXXXXI Mourão (SD/ENE, 1970), SB.24.34-XXXXXXXII Mourão (SD/ENE, 1970), SB.24.34-XXXXXXXIII Mourão (SD/ENE, 1970), SB.24.34-XXXXXXXIV Mourão (SD/ENE, 1970), SB.24.34-XXXXXXXV Mourão (SD/ENE, 1970), SB.24.34-XXXXXXXVI Mourão (SD/ENE, 1970), SB.24.34-XXXXXXXVII Mourão (SD/ENE, 1970), SB.24.34-XXXXXXXVIII Mourão (SD/ENE, 1970), SB.24.34-XXXXXXXIX Mourão (SD/ENE, 1970), SB.24.34-XXXXXXXMourão (SD/ENE, 1970), SB.24.34-XXXXXXXI Mourão (SD/ENE, 1970), SB.24.34-XXXXXXXII Mourão (SD/ENE, 1970), SB.24.34-XXXXXXXIII Mourão (SD/ENE, 1970), SB.24.34-XXXXXXXIV Mourão (SD/ENE, 1970), SB.24.34-XXXXXXXV Mourão (SD/ENE, 1970), SB.24.34-XXXXXXXVI Mourão (SD/ENE, 1970), SB.24.34-XXXXXXXVII Mourão (SD/ENE, 1970), SB.24.34-XXXXXXXVIII Mourão (SD/ENE, 1970), SB.24.34-XXXXXXXIX Mourão (SD/ENE, 1970), SB.24.34-XXXXXXXMourão (SD/ENE, 1970), SB.24.34-XXXXXXXI Mourão (SD/ENE, 1970), SB.24.34-XXXXXXXII Mourão (SD/ENE, 1970), SB.24.34-XXXXXXXIII Mourão (SD/ENE, 1970), SB.24.34-XXXXXXXIV Mourão (SD/ENE, 1970), SB.24.34-XXXXXXXV Mourão (SD/ENE, 1970), SB.24.34-XXXXXXXVI Mourão (SD/ENE, 1970), SB.24.34-XXXXXXXVII Mourão (SD/ENE, 1970), SB.24.34-XXXXXXXVIII Mourão (SD/ENE, 1970), SB.24.34-XXXXXXXIX Mourão (SD/ENE, 1970), SB.24.34-XXXXXXXMourão (SD/ENE, 1970), SB.24.34-XXXXXXXI Mourão (SD/ENE, 1970), SB.24.34-XXXXXXXII Mourão (SD/ENE, 1970), SB.24.34-XXXXXXXIII Mourão (SD/ENE, 1970), SB.24.34-XXXXXXXIV Mourão (SD/ENE, 1970), SB.24.34-XXXXXXXV Mourão (SD/ENE, 1970), SB.24.34-XXXXXXXVI Mourão (SD/ENE, 1970), SB.24.34-XXXXXXXVII Mourão (SD/ENE, 1970), SB.24.34-XXXXXXXVIII Mourão (SD/ENE, 1970), SB.24.34-XXXXXXXIX Mourão (SD/ENE, 1970), SB.24.34-XXXXXXXMourão (SD/ENE, 1970), SB.24.34-XXXXXXXI Mourão (SD/ENE, 1970), SB.24.34-XXXXXXXII Mourão (SD/ENE, 1970), SB.24.34-XXXXXXXIII Mourão (SD/ENE, 1970), SB.24.34-XXXXXXXIV Mourão (SD/ENE, 1970), SB.24.34-XXXXXXXV Mourão (SD/ENE, 1970), SB.24.34-XXXXXXXVI Mourão (SD/ENE, 1970), SB.24.34-XXXXXXXVII Mourão (SD/ENE, 1970), SB.24.34-XXXXXXXVIII Mourão (SD/ENE, 1970), SB.24.34-XXXXXXXIX Mourão (SD/ENE, 1970), SB.24.34-XXXXXXXMourão (SD/ENE, 1970), SB.24.34-XXXXXXXI Mourão (SD/ENE, 1970), SB.24.34-XXXXXXXII Mourão (SD/ENE, 1970), SB.24.34-XXXXXXXIII Mourão (SD/ENE, 1970), SB.24.34-XXXXXXXIV Mourão (SD/ENE, 1970), SB.24.34-XXXXXXXV Mourão (SD/ENE, 1970), SB.24.34-XXXXXXXVI Mourão (SD/ENE, 1970), SB.24.34-XXXXXXXVII Mourão (SD/ENE, 1970), SB.24.34-XXXXXXXVIII Mourão (SD/ENE, 1970), SB.24.34-XXXXXXXIX Mourão (SD/ENE, 1970), SB.24.34-XXXXXXXMourão (SD/ENE, 1970), SB.24.34-XXXXXXXI Mourão (SD/ENE, 1970), SB.24.34-XXXXXXXII Mourão (SD/ENE, 1970), SB.24.34-XXXXXXXIII Mourão (SD/ENE, 1970), SB.24.34-XXXXXXXIV Mourão (SD/ENE, 1970), SB.24.34-XXXXXXXV Mourão (SD/ENE, 1970), SB.24.34-XXXXXXXVI Mourão (SD/ENE, 1970), SB.24.34-XXXXXXXVII Mourão (SD/ENE, 1970), SB.24.34-XXXXXXXVIII Mourão (SD/ENE, 1970), SB.24.34-XXXXXXXIX Mourão (SD/ENE, 1970), SB.24.34-XXXXXXXMourão (SD/ENE, 1970), SB.24.34-XXXXXXXI Mourão (SD/ENE, 1970), SB.24.34-XXXXXXXII Mourão (SD/ENE, 1970), SB.24.34-XXXXXXXIII Mourão (SD/ENE, 1970), SB.24.34-XXXXXXXIV Mourão (SD/ENE, 1970), SB.24.34-XXXXXXXV Mourão (SD/ENE, 1970), SB.24.34-XXXXXXXVI Mourão (SD/ENE, 1970), SB.24.34-XXXXXXXVII Mourão (SD/ENE, 1970), SB.24.34-XXXXXXXVIII Mourão (SD/ENE, 1970), SB.24.34-XXXXXXXIX Mourão (SD/ENE, 1970), SB.24.34-XXXXXXXMourão (SD/ENE, 1970), SB.24.34-XXXXXXXI Mourão (SD/ENE, 1970), SB.24.34-XXXXXXXII Mourão (SD/ENE, 1970), SB.24.34-XXXXXXXIII Mourão (SD/ENE, 1970), SB.24.34-XXXXXXXIV Mourão (SD/ENE, 1970), SB.24.34-XXXXXXXV Mourão (SD/ENE, 1970), SB.24.34-XXXXXXXVI Mourão (SD/ENE, 1970), SB.24.34-XXXXXXXVII Mourão (SD/ENE, 1970), SB.24.34-XXXXXXXVIII Mourão (SD/ENE, 1970), SB.24.34-XXXXXXXIX Mourão (SD/ENE, 1970), SB.24.34-XXXXXXXMourão (SD/ENE, 1970), SB.24.34-XXXXXXXI Mourão (SD/ENE, 1970), SB.24.34-XXXXXXXII Mourão (SD/ENE, 1970), SB.24.34-XXXXXXXIII Mourão (SD/ENE, 1970), SB.24.34-XXXXXXXIV Mourão (SD/ENE, 1970), SB.24.34-XXXXXXXV Mourão (SD/ENE, 1970), SB.24.34-XXXXXXXVI Mourão (SD/ENE, 1970), SB.24.34-XXXXXXXVII Mourão (SD/ENE, 1970), SB.24.34-XXXXXXXVIII Mourão (SD/ENE, 1970), SB.24.34-XXXXXXXIX Mourão (SD/ENE, 1970), SB.24.34-XXXXXXXMourão (SD/ENE, 1970), SB.24.34-XXXXXXXI Mourão (SD/ENE, 1970), SB.24.34-XXXXXXXII Mourão (SD/ENE, 1970), SB.24.34-XXXXXXXIII Mourão (SD/ENE, 1970), SB.24.34-XXXXXXXIV Mourão (SD/ENE, 1970), SB.24.34-XXXXXXXV Mourão (SD/ENE, 1970), SB.24.34-XXXXXXXVI Mourão (SD/ENE, 1970), SB.24.34-XXXXXXXVII Mourão (SD/ENE, 1970), SB.24.34-XXXXXXXVIII Mourão (SD/ENE, 1970), SB.24.34-XXXXXXXIX Mourão (SD/ENE, 1970), SB.24.34-XXXXXXXMourão (SD/ENE, 1970), SB.24.34-XXXXXXXI Mourão (SD/ENE, 1970), SB.24.34-XXXXXXXII Mourão (SD/ENE, 1970), SB.24.34-XXXXXXXIII Mourão (SD/ENE, 1970), SB.24.34-XXXXXXXIV Mourão (SD/ENE, 1970), SB.24.34-XXXXXXXV Mourão (SD/ENE, 1970), SB.24.34-XXXXXXXVI Mourão (SD/ENE, 1970), SB.24.34-XXXXXXXVII Mourão (SD/ENE, 1970), SB.24.34-XXXXXXXVIII Mourão (SD/ENE, 1970), SB.24.34-XXXXXXXIX Mourão (SD/ENE, 1970), SB.24.34-XXXXXXXMourão (SD/ENE, 1970), SB.24.34-XXXXXXXI Mourão (SD/ENE, 1970), SB.24.34-XXXXXXXII Mourão (SD/ENE, 1970), SB.24.34-XXXXXXXIII Mourão (SD/ENE, 1970), SB.24.34-XXXXXXXIV Mourão (SD/ENE, 1970), SB.24.34-XXXXXXXV Mourão (SD/ENE, 1970), SB.24.34-XXXXXXXVI Mourão (SD/ENE, 1970), SB.24.34-XXXXXXXVII Mourão (SD/ENE, 1970), SB.24.34-XXXXXXXVIII Mourão (SD/ENE, 1970), SB.24.34-XXXXXXXIX Mourão (SD/ENE, 1970), SB.24.34-XXXXXXXMourão (SD/ENE, 1970), SB.24.34-XXXXXXXI Mourão (SD/ENE, 1970), SB.24.34-XXXXXXXII Mourão (SD/ENE, 1970), SB.24.34-XXXXXXXIII Mourão (SD/ENE, 1970), SB.24.34-XXXXXXXIV Mourão (SD/ENE, 1970), SB.24.34-XXXXXXXV Mourão (SD/ENE, 1970), SB.24.34-XXXXXXXVI Mourão (SD/ENE, 1970), SB.24.34-XXXXXXXVII Mourão (SD/ENE, 1970), SB.24.34-XXXXXXXVIII Mourão (SD/ENE, 1970), SB.24.34-XXXXXXXIX Mourão (SD/ENE, 1970), SB.24.34-XXXXXXXMourão (SD/ENE, 1970), SB.24.34-XXXXXXXI Mourão (SD/ENE, 1970), SB.24.34-XXXXXXXII