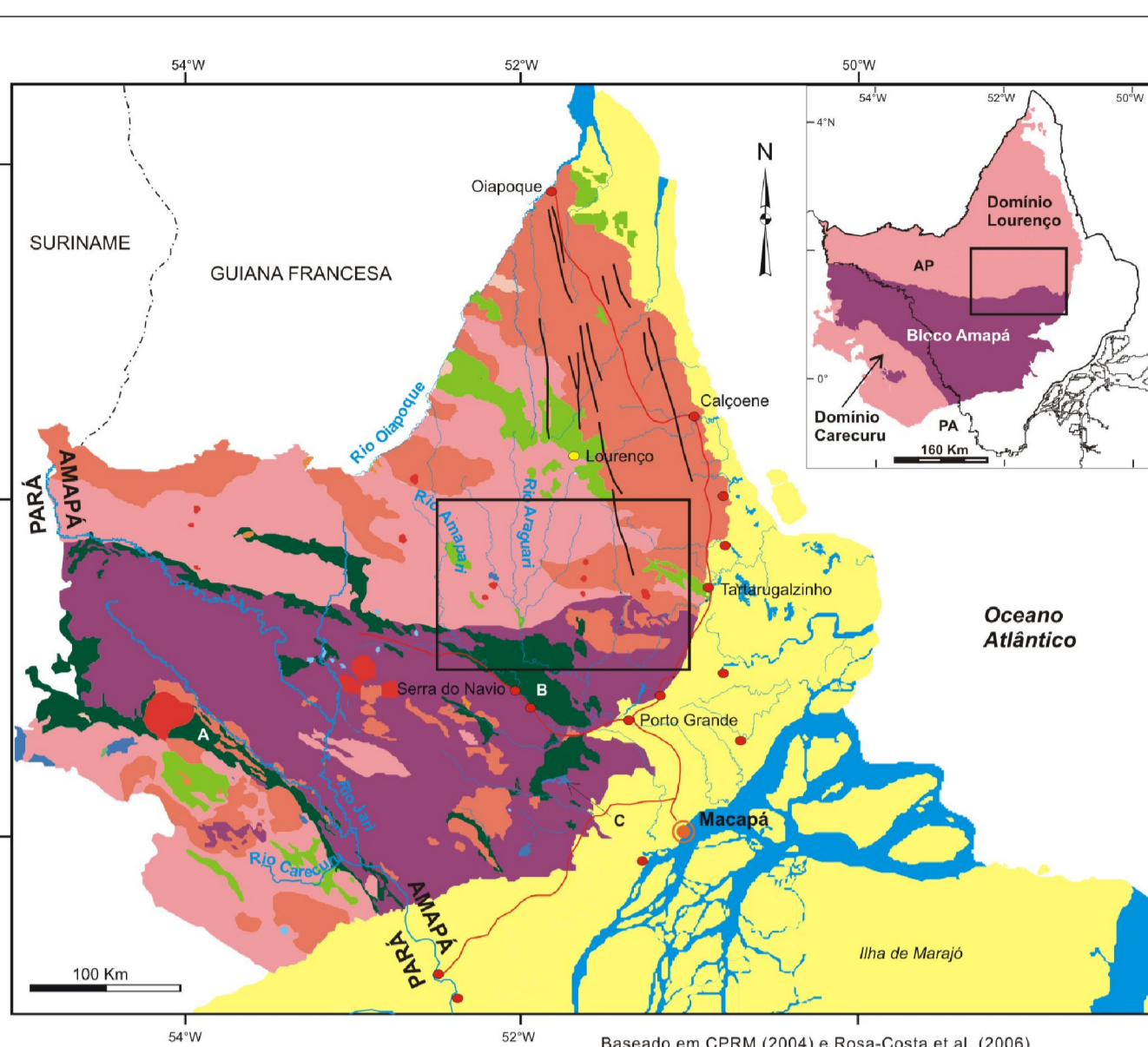
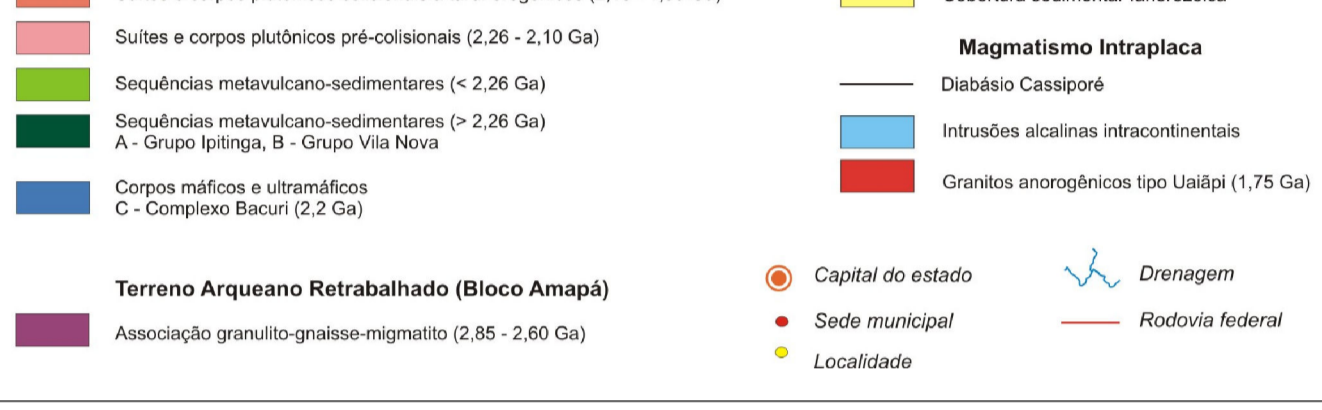


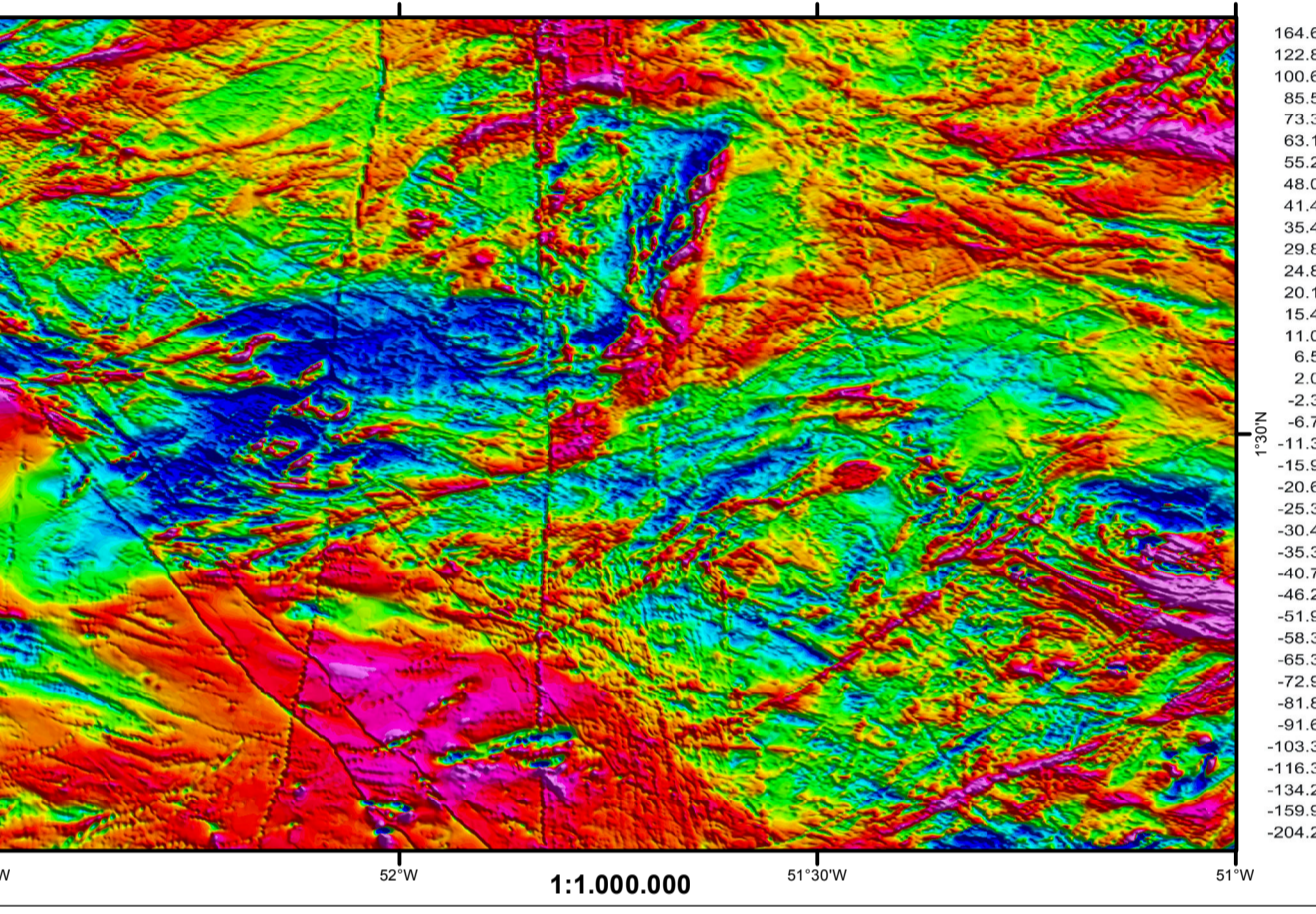
ENCARTE TECTONICO



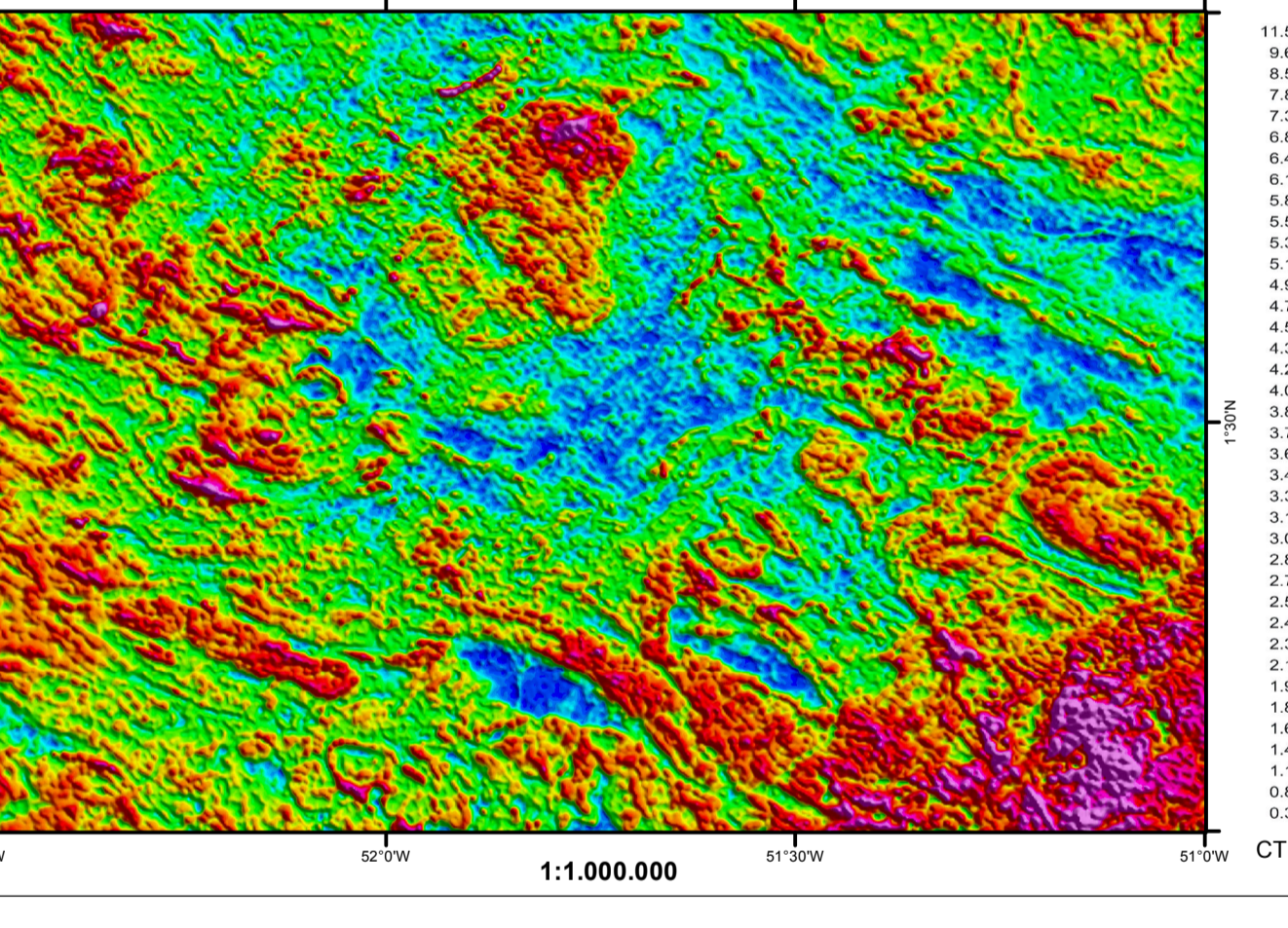
Associação Orográfica Paleoproterozoica



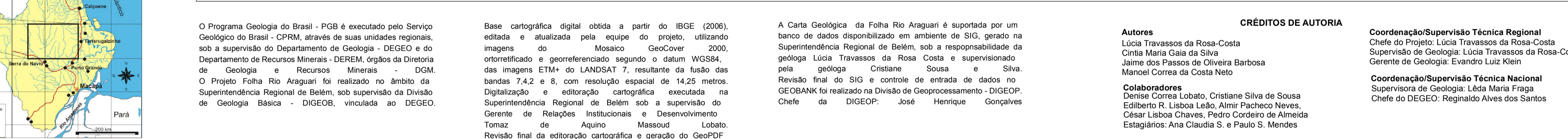
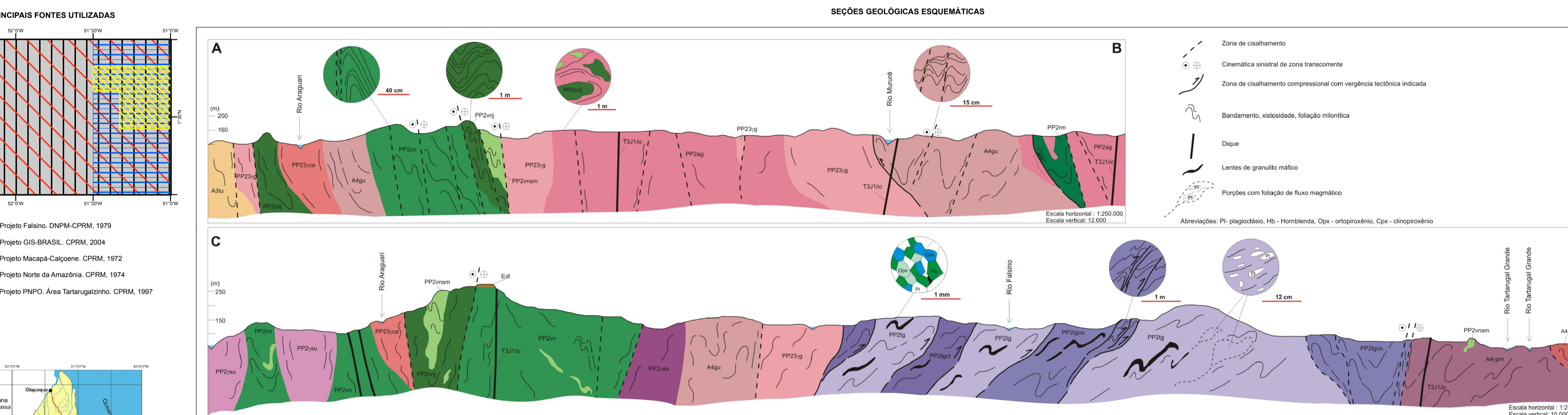
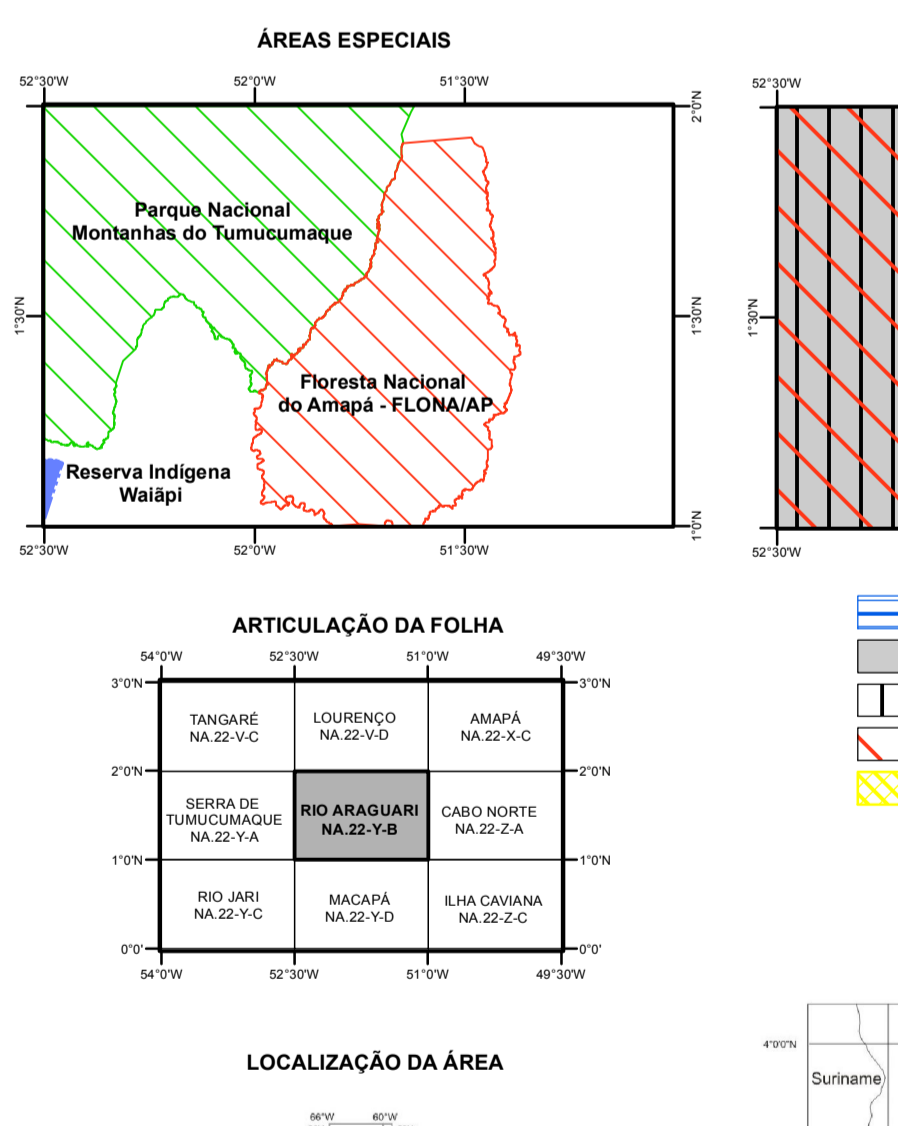
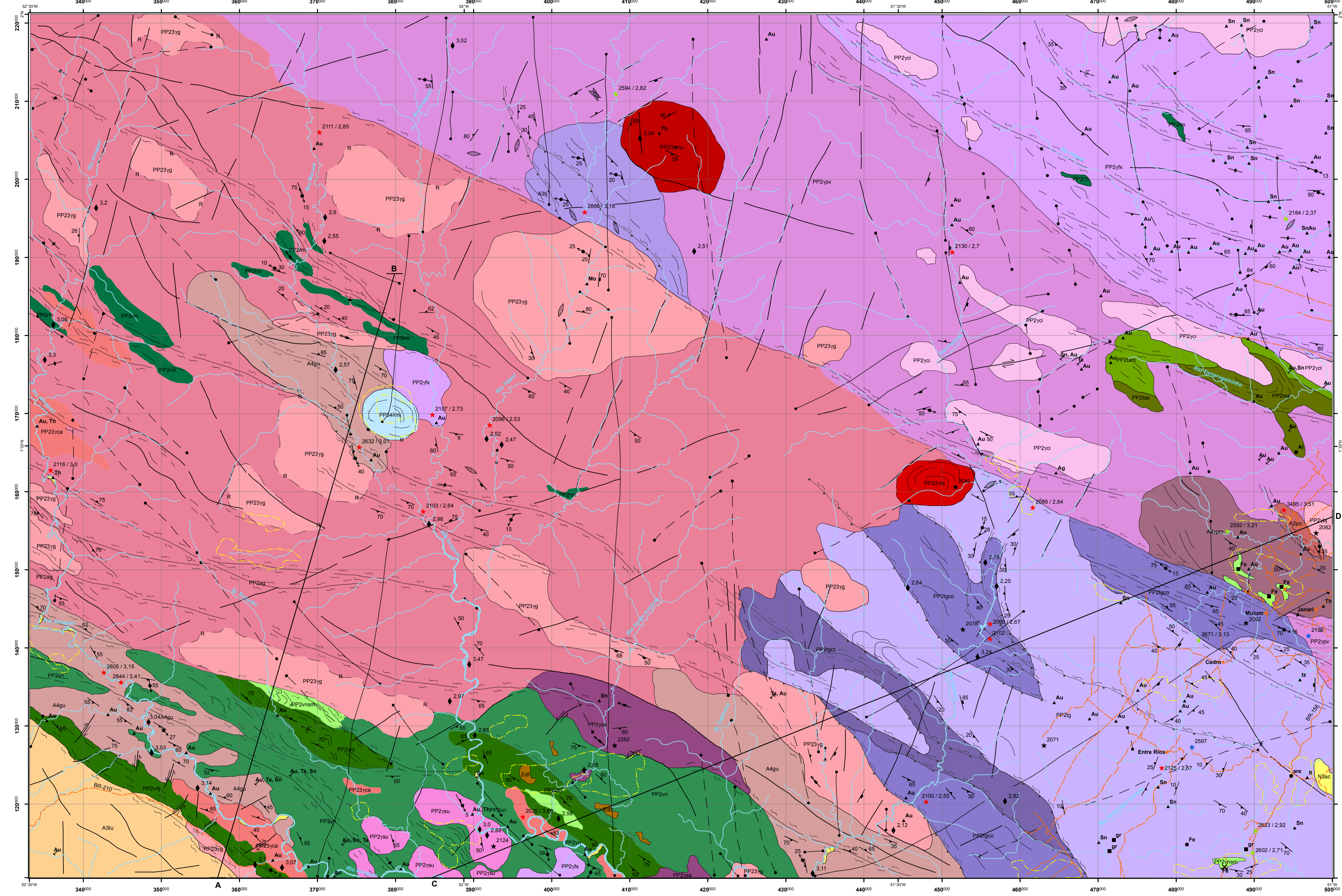
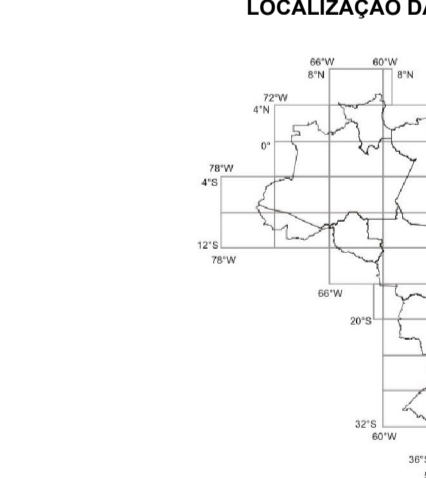
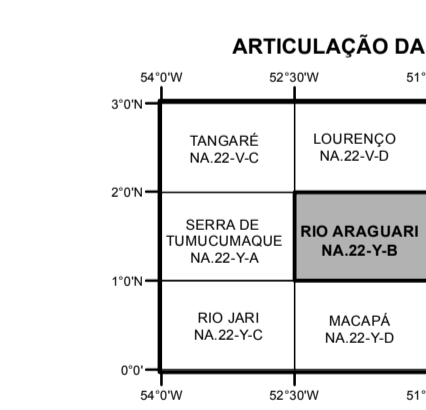
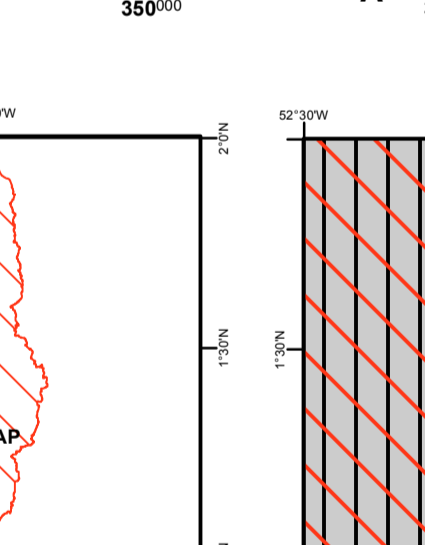
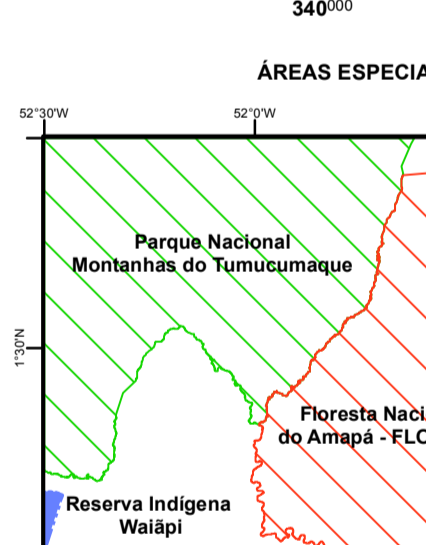
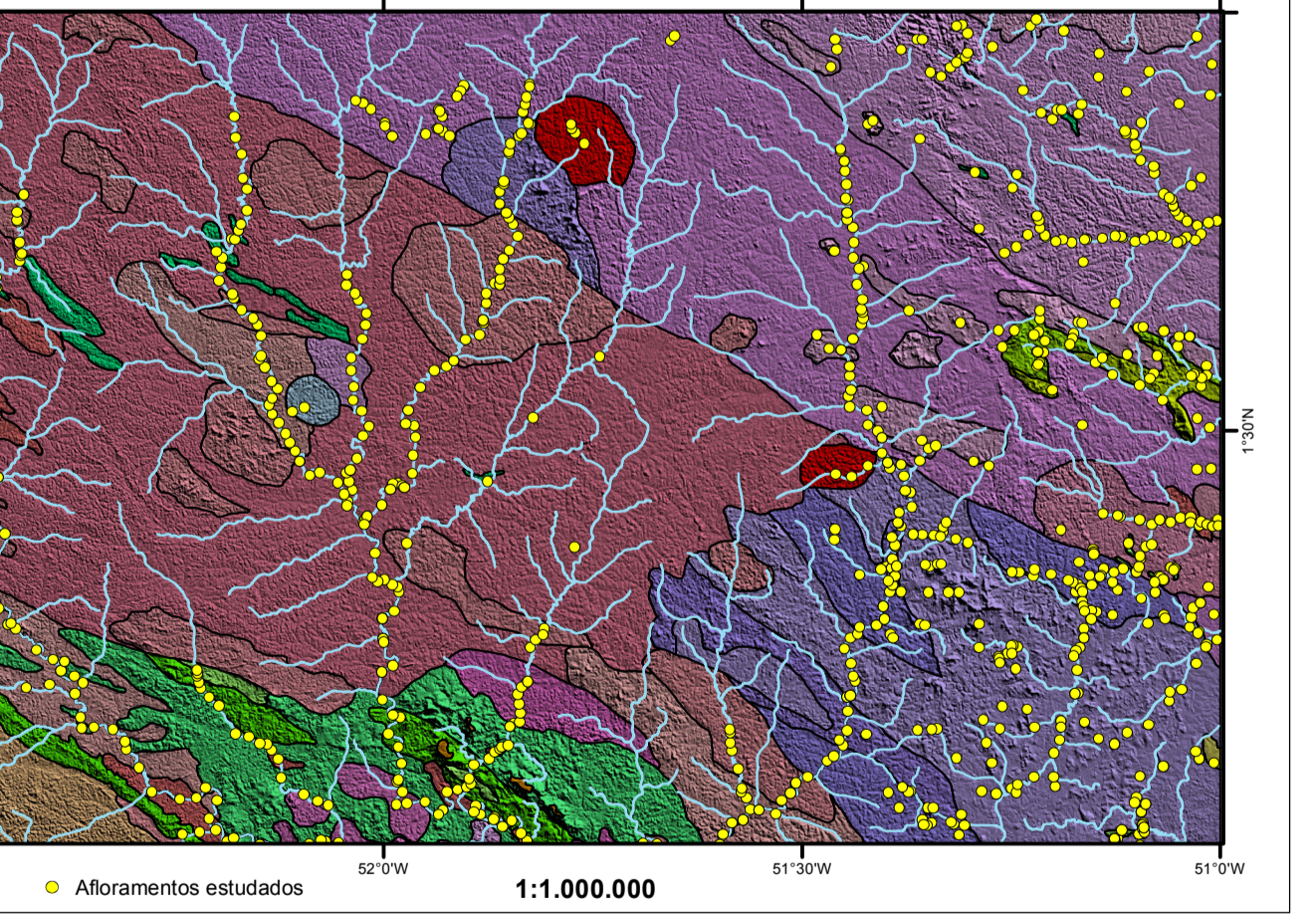
MAGNETOMETRIA - CAMPO MAGNETICO TOTAL (REDUZIDO AO IGRF)



RADIOMETRIA - CONTAGEM TOTAL



FUSÃO GEOLOGIA + RELEVO SOBREPOSTO



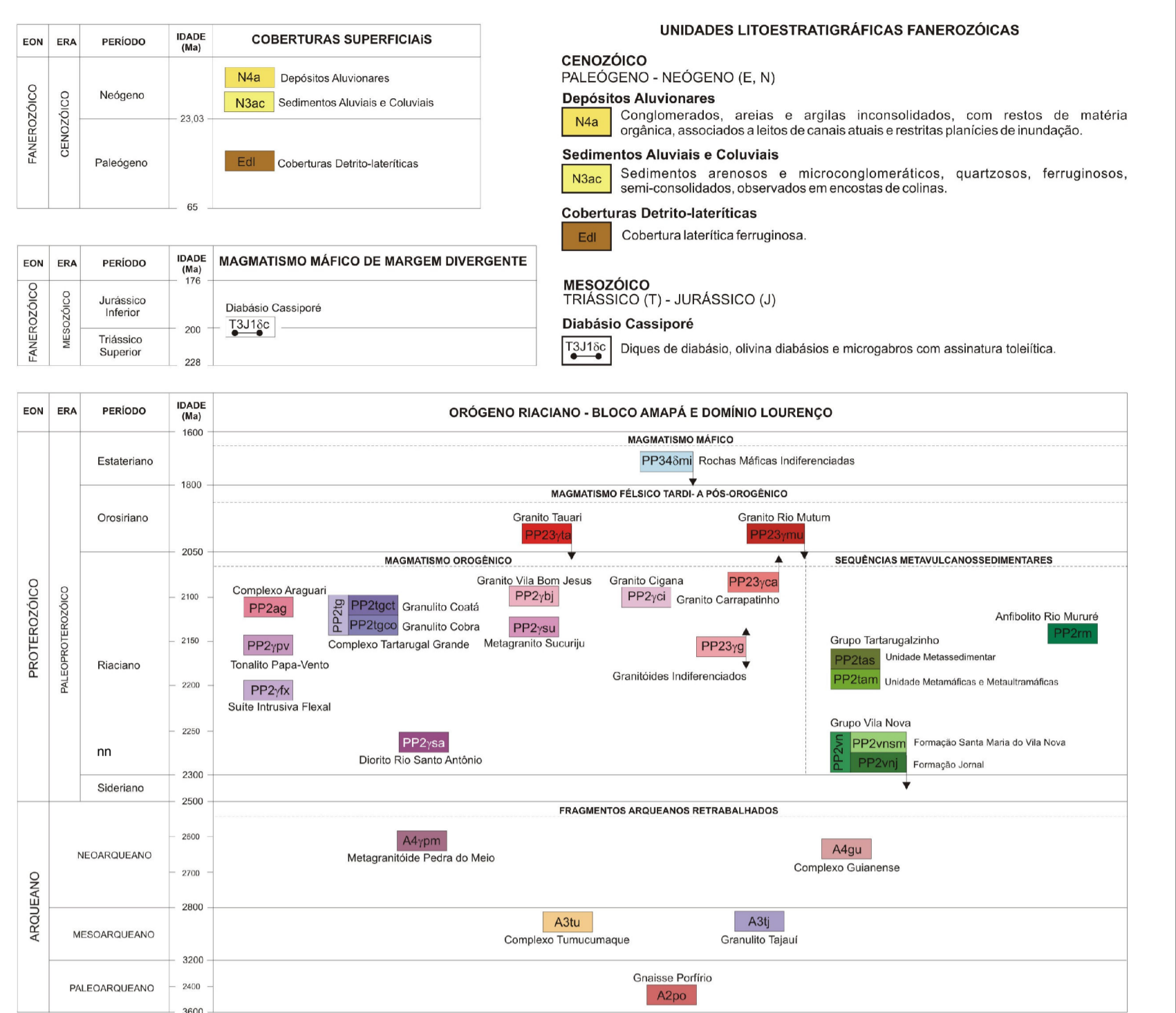
O Programa Geologia do Brasil - PGB é executado pelo Serviço Geológico do Brasil - CPMR, através de suas unidades regionais, sob a supervisão do Departamento de Geologia - DEGEOL e do Departamento de Recursos Minerais - DIRM, órgão da Divisão de Geologia e Recursos Minerais - DIRM, órgão da Divisão de Geologia e Recursos Minerais - DIRM.

A Carta Geológica da Folha Rio Araguari é suportada por um banco de dados disponibilizado em ambiente de SIG, gerado na Superintendência Regional de Belém, sob a responsabilidade da geóloga Lígia Travençolo da Rosa Costa e supervisionado pela geóloga Cristiane Sousa de Silva.

A Carta Geológica da Folha Rio Araguari é suportada por um banco de dados disponibilizado em ambiente de SIG, gerado na Superintendência Regional de Belém, sob a responsabilidade da geóloga Lígia Travençolo da Rosa Costa e supervisionado pela geóloga Cristiane Sousa de Silva.

A Carta Geológica da Folha Rio Araguari é suportada por um banco de dados disponibilizado em ambiente de SIG, gerado na Superintendência Regional de Belém, sob a responsabilidade da geóloga Lígia Travençolo da Rosa Costa e supervisionado pela geóloga Cristiane Sousa de Silva.

RELAÇÕES TECTONO-ESTRATIGRÁFICAS



PALEOPROTEROZÓICO (PP)

Unidade Intrusiva Fiscal: Rochas máficas intrusivas com ortoclastos e xenoclastos de granito. Formação com ortoclastos e xenoclastos de granito. Idade em Ga: 2,28 ± 0,03 Ga (TM-Sm-Nd-nocha total).

Unidade Metasedimentar: Formação com ortoclastos e xenoclastos de granito. Idade em Ga: 2,28 ± 0,03 Ga (TM-Sm-Nd-nocha total).

Unidade Metavulcânica: Formação com ortoclastos e xenoclastos de granito. Idade em Ga: 2,28 ± 0,03 Ga (TM-Sm-Nd-nocha total).

ARQUEANO (A)

Formação São João: Rochas graníticas com ortoclastos e xenoclastos de granito. Idade em Ga: 2,28 ± 0,03 Ga (TM-Sm-Nd-nocha total).

Formação São João: Rochas graníticas com ortoclastos e xenoclastos de granito. Idade em Ga: 2,28 ± 0,03 Ga (TM-Sm-Nd-nocha total).