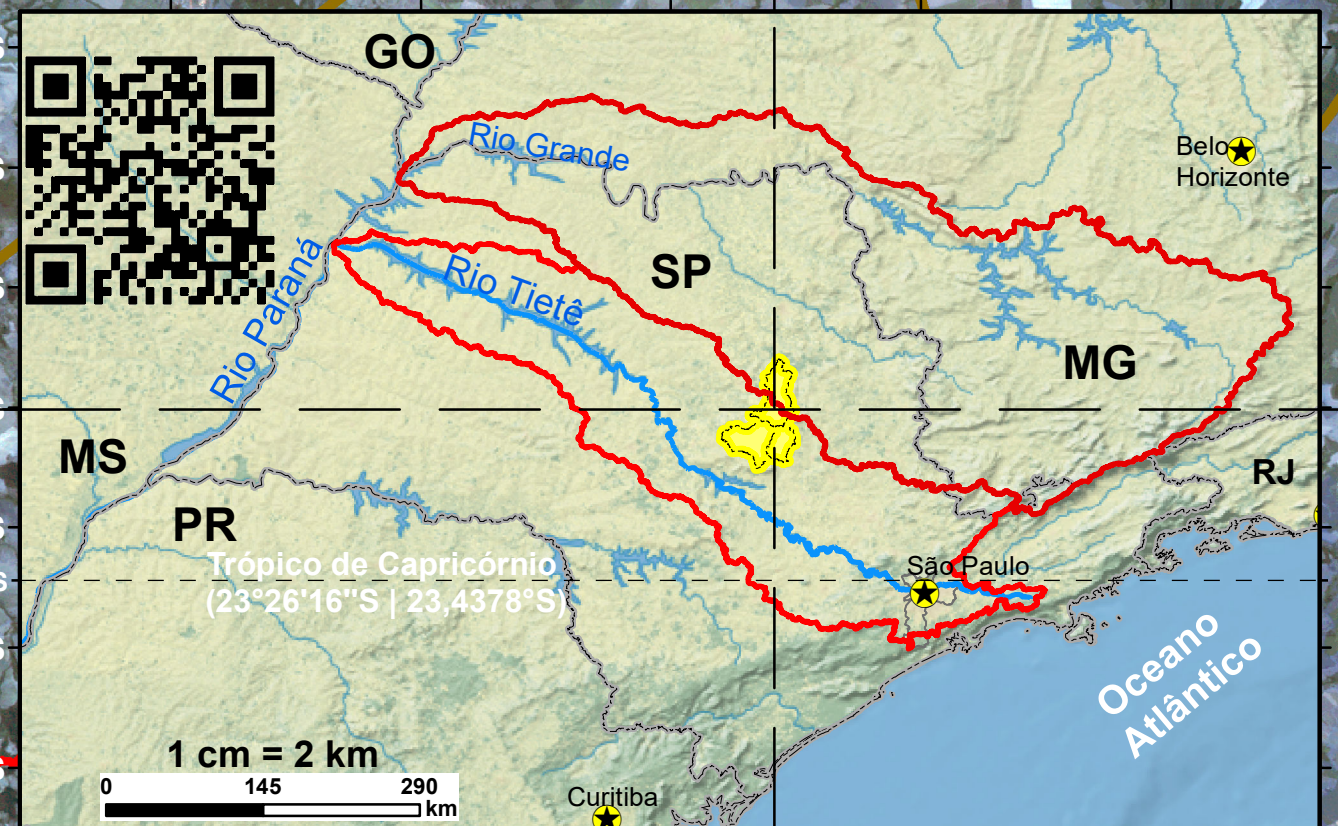
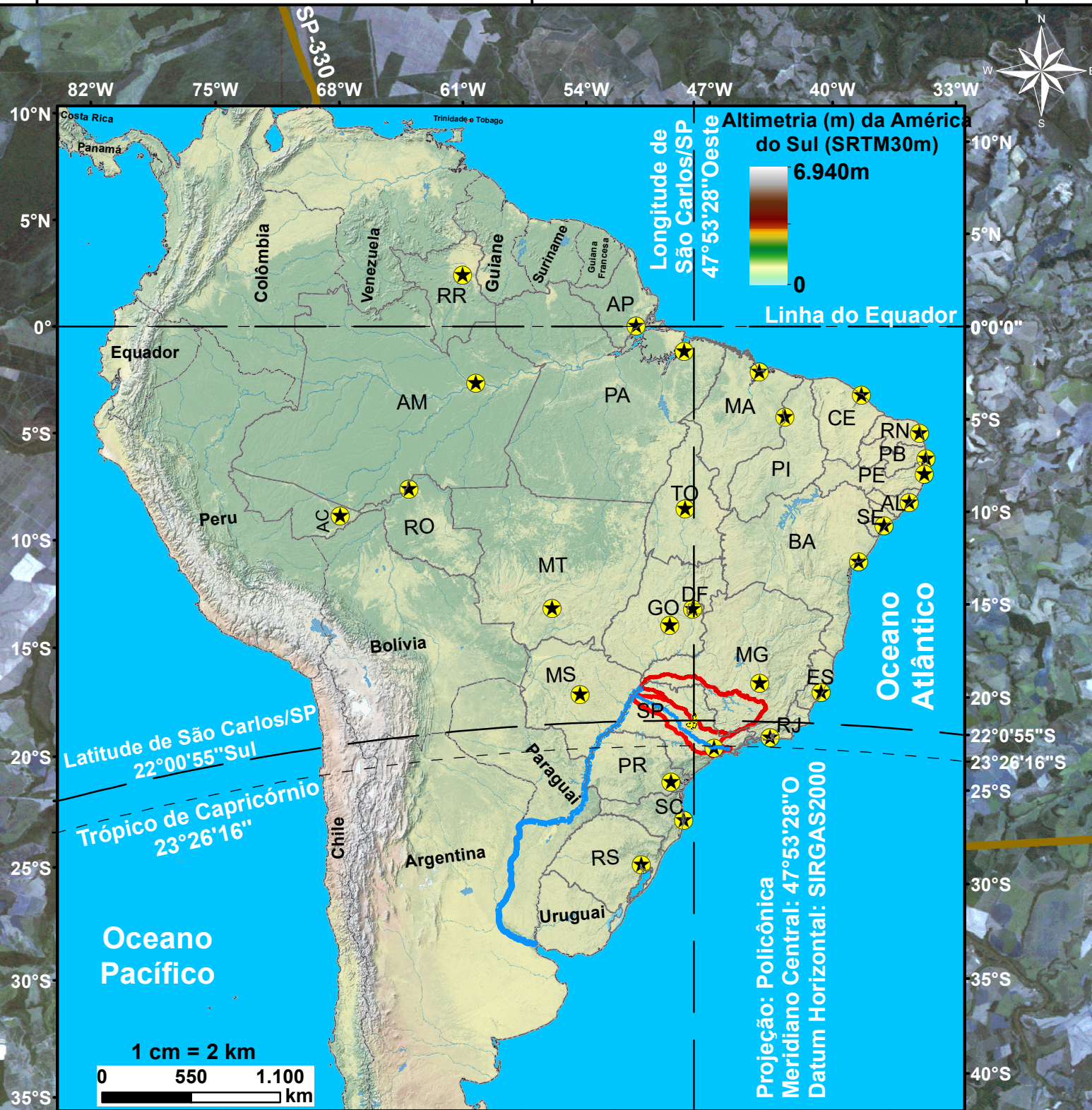
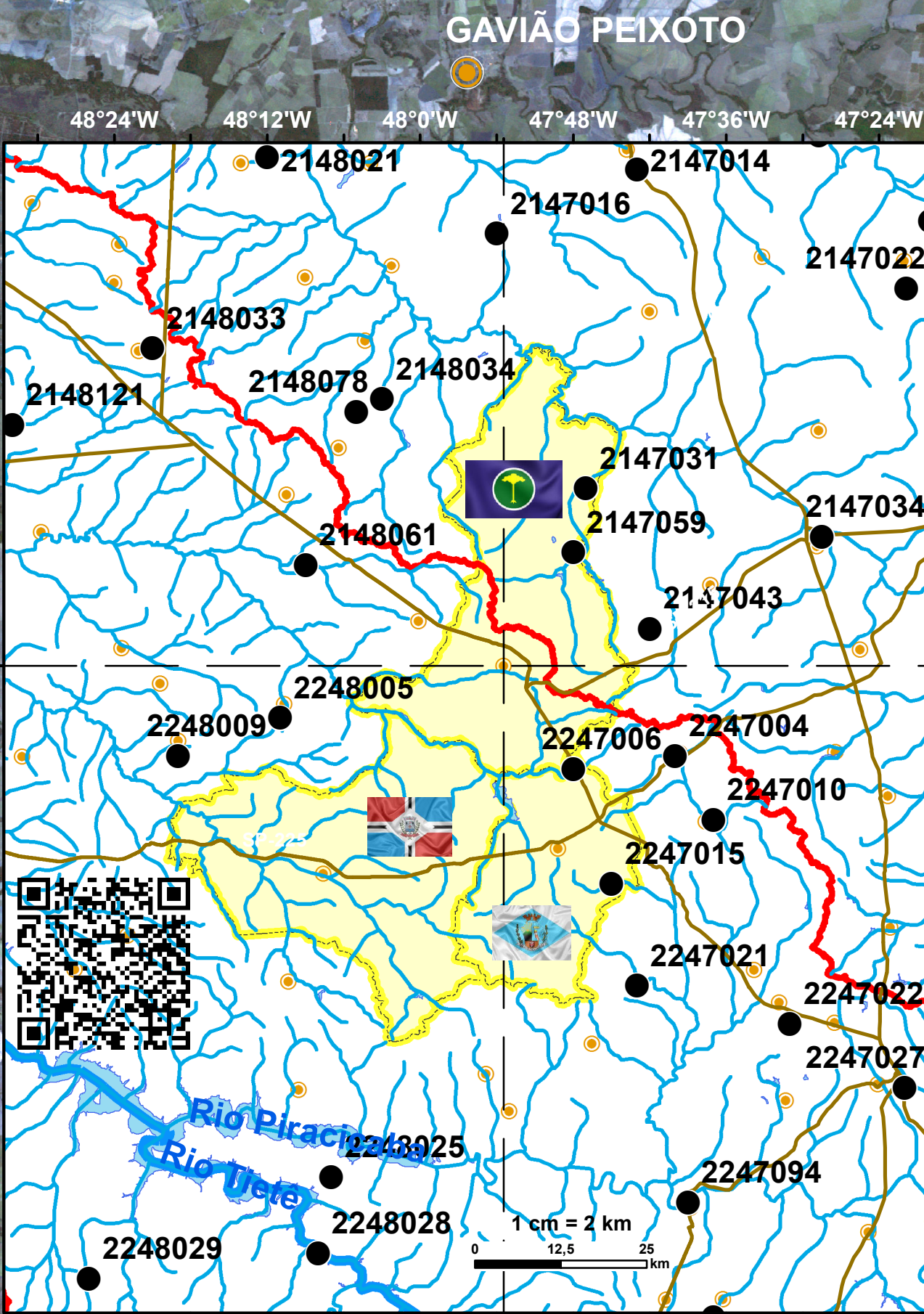
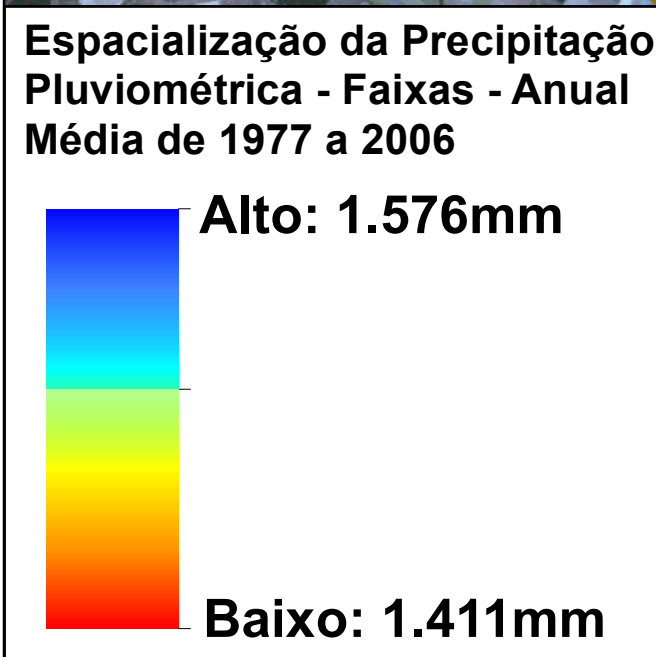


Distribuição Espacial da Precipitação Pluviométrica Anual nos Municípios de São Carlos, Itirapina e Brotas no Estado de São Paulo

Legenda

- Estação Plu - Código
- ▭ São Carlos, Itirapina e Brotas
- ▭ Divisor de Águas da Bacia Hidrográfica
- ▬ Rodovia
- ▭ Limite Político
- ★ Capital Estadual
- Sede Municipal
- ▬ Hidrografia
- ▭ Espelho D'Água



Coordenadas do Município de São Carlos: 22°00'55" Sul e 47°53'28" Oeste.

Coordenadas Aproximadas da Triplice Fronteira Entre os Municípios de São Carlos, Itirapina e Brotas: 22°09'28,7" Sul e 47°54'01,0" Oeste.

Coordenadas do Município de Brotas: 22°17'03" Sul e 48°07'36" Oeste.

Coordenadas do Município de Itirapina: 22°15'10" Sul e 47°49'22" Oeste.



Datum: SIRGAS2000

Fontes: Pinto et al. (2011) - CPRM - Atlas Pluviométrico do Brasil
 Secr. do Meio Ambiente SP (2013) - MDE 30m e Bacias
 ANA (2014) - Corpos D'Água / Hidrografia
 Natural Earth (2015) - Mapas Físicos
 IBGE (2007) - Divisões Políticas
 IBGE (2010) - Censo Censitário
 IBGE (2013) - Rodovias

Elaboração: Francisco F. N. Marcuzzo
 Agradece-se a gentileza da comunicação de eventuais falhas verificadas neste mapa: fmarcuzzo@gmail.com

2018