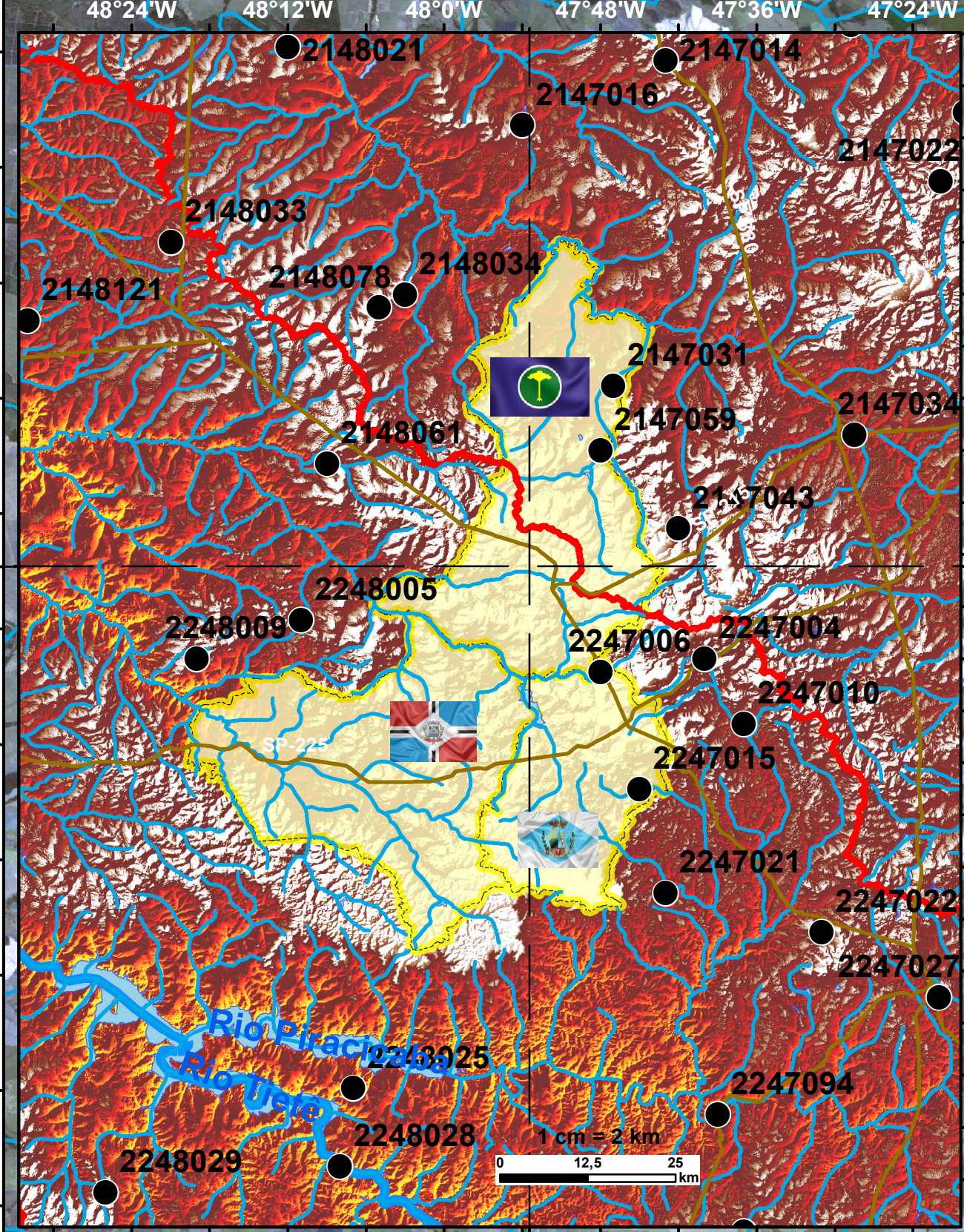


Hipsometria e Hidrografia dos Municípios de São Carlos, Itirapina e Brotas no Estado de São Paulo

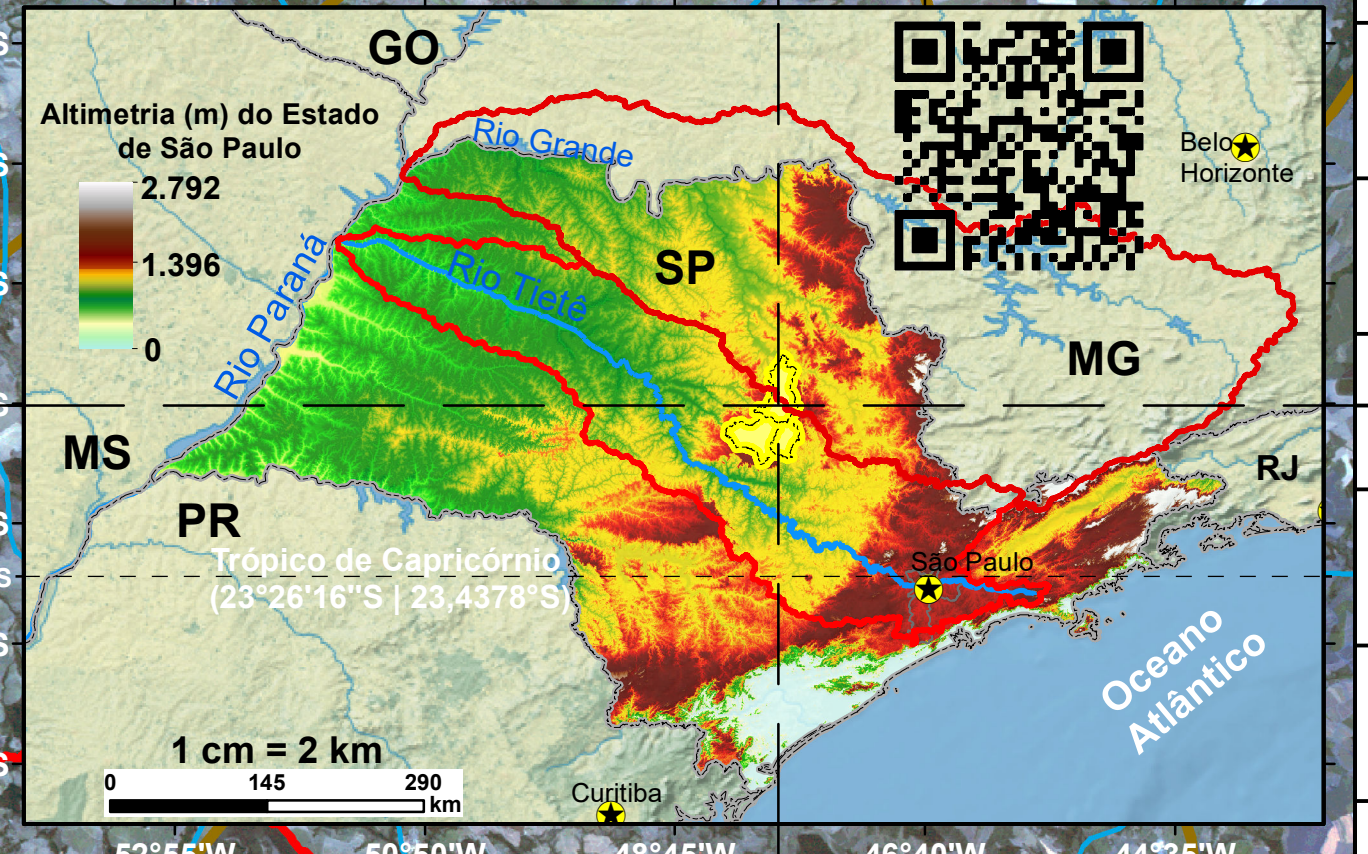
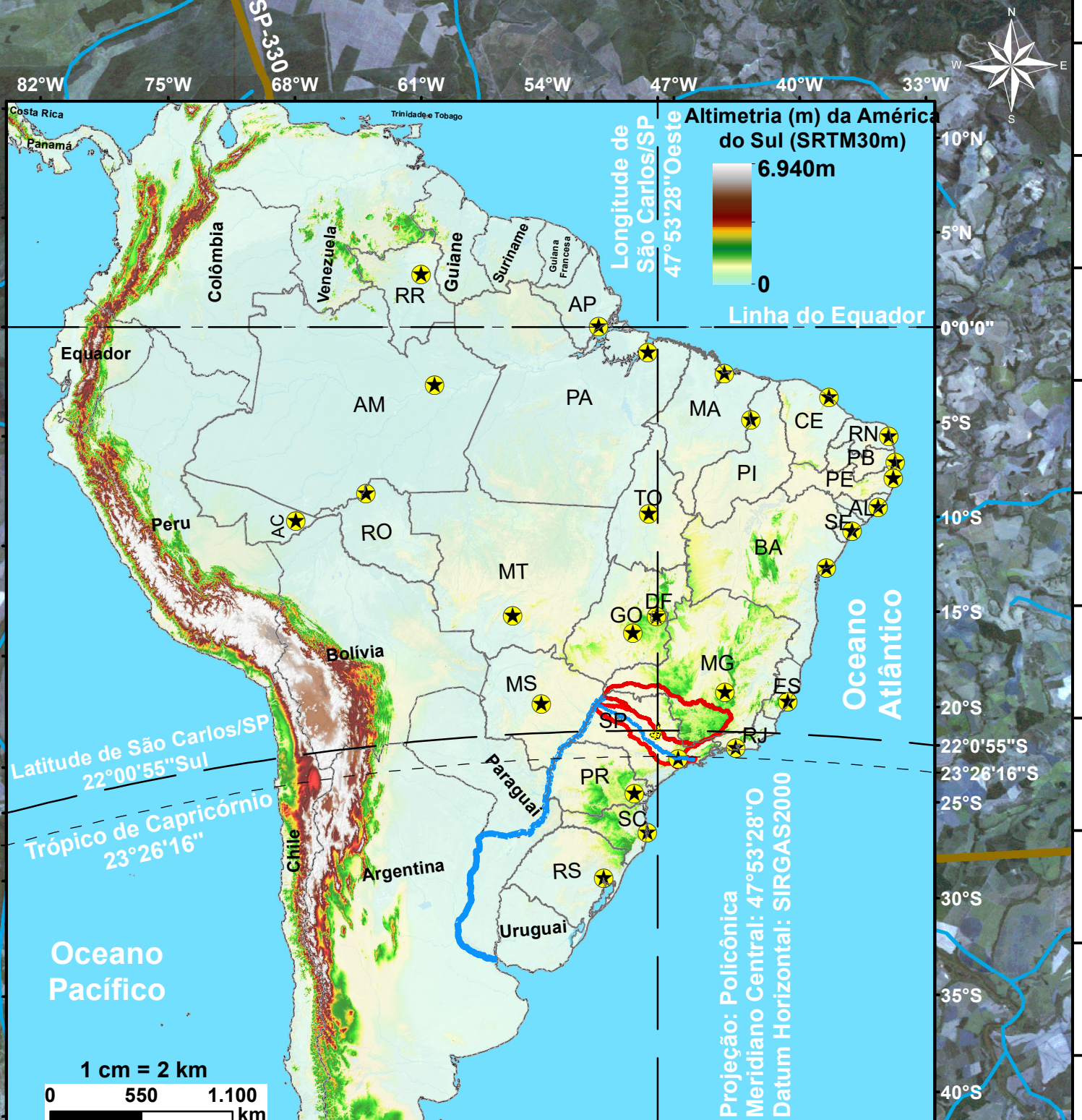
- Legenda**
- Altitude (SRTM30m) de São Carlos/SP
 - Alto: 1.081m
 - Baixo: 448m
 - Estação Plu - Código
 - São Carlos / SP
 - Divisor de Águas da Bacia Hidrográfica
 - Rodovia
 - Limite Político
 - Capital Estadual
 - Sede Municipal
 - Hidrografia
 - Espelho D'Água



Coordenadas do Município de São Carlos: 22°00'55" Sul e 47°53'28" Oeste.

Coordenadas Aproximadas da Triplice Fronteira Entre os Municípios de São Carlos, Itirapina e Brotas: 22°09'28,7" Sul e 47°54'01,0" Oeste.

Coordenadas do Município de Brotas: 22°17'03" Sul e 48°07'36" Oeste.



Coordenadas do Município de Itirapina: 22°15'10" Sul e 47°49'22" Oeste.

Escala: 1 cm = 1,8 km

Datum: SIRGAS2000

Fontes: Secr. do Meio Ambiente SP (2013) - MDE 30m e Bacias ANA (2014) - Corpos D'Água / Hidrografia Natural Earth (2015) - Mapas Físicos IBGE (2007) - Divisões Políticas IBGE (2010) - Censo Censitário IBGE (2013) - Rodovias

Elaboração: Francisco F. N. Marcuzzo
Agradece-se a gentileza da comunicação de eventuais falhas verificadas neste mapa: fmarcuzzo@gmail.com

2018