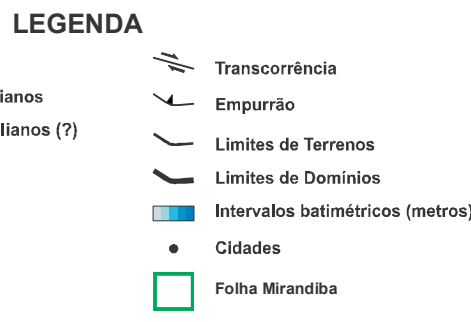
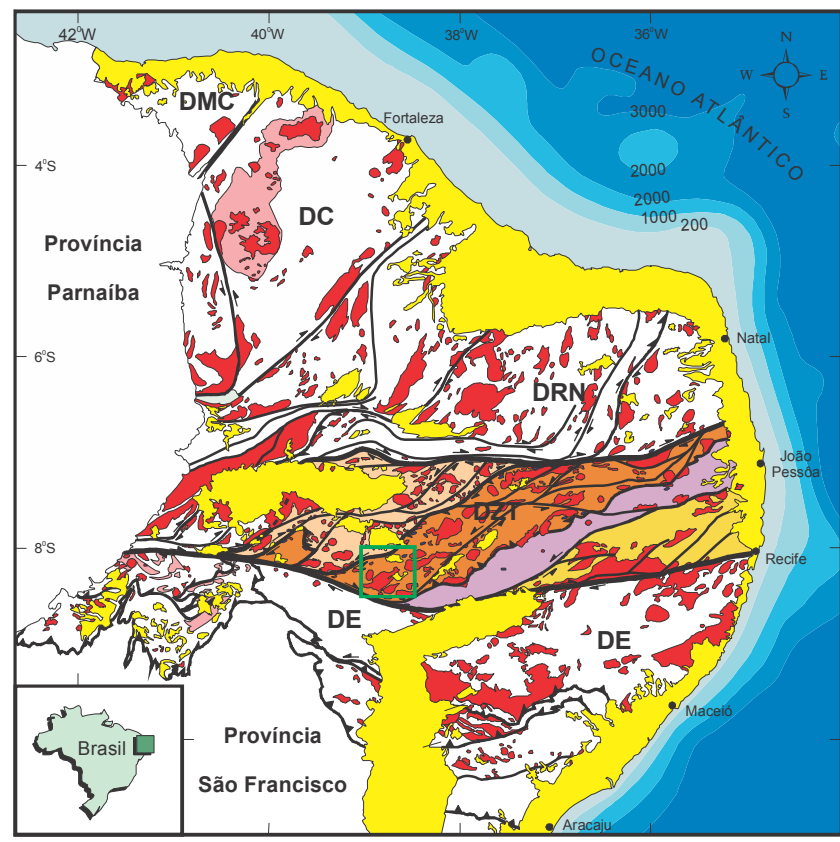
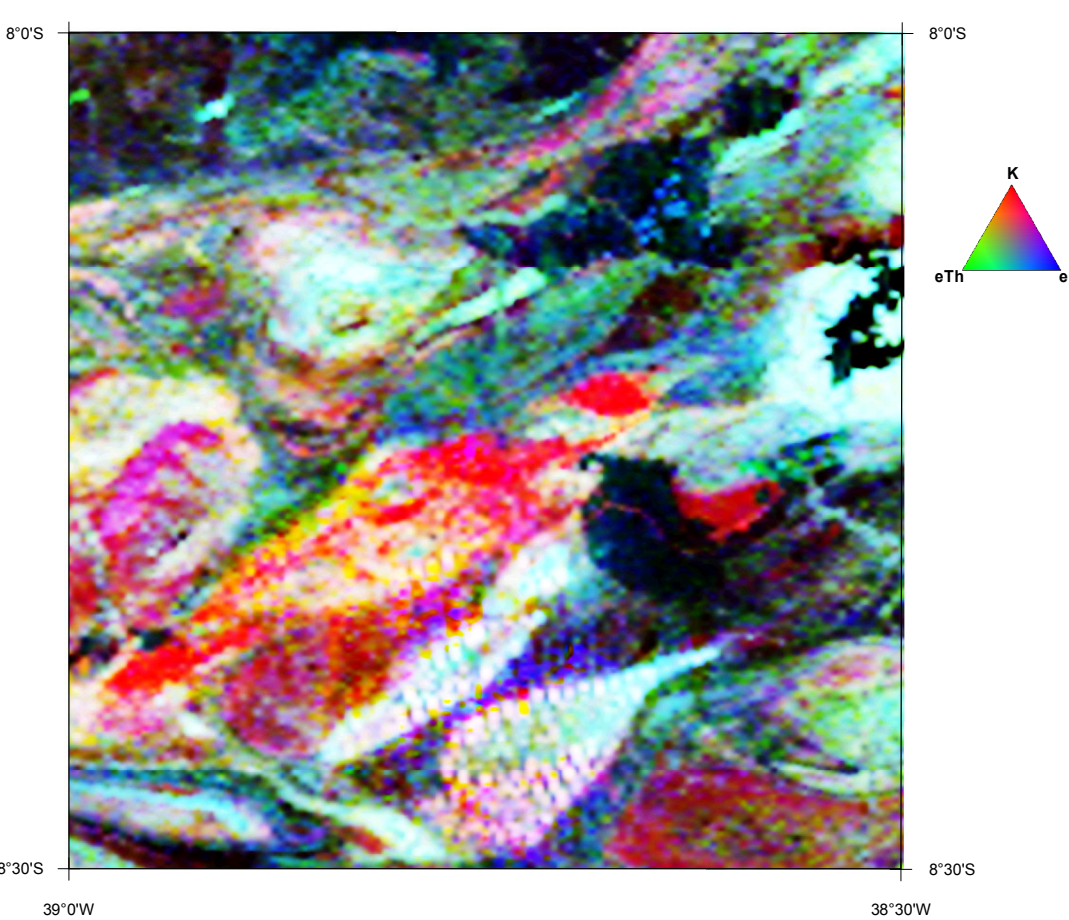


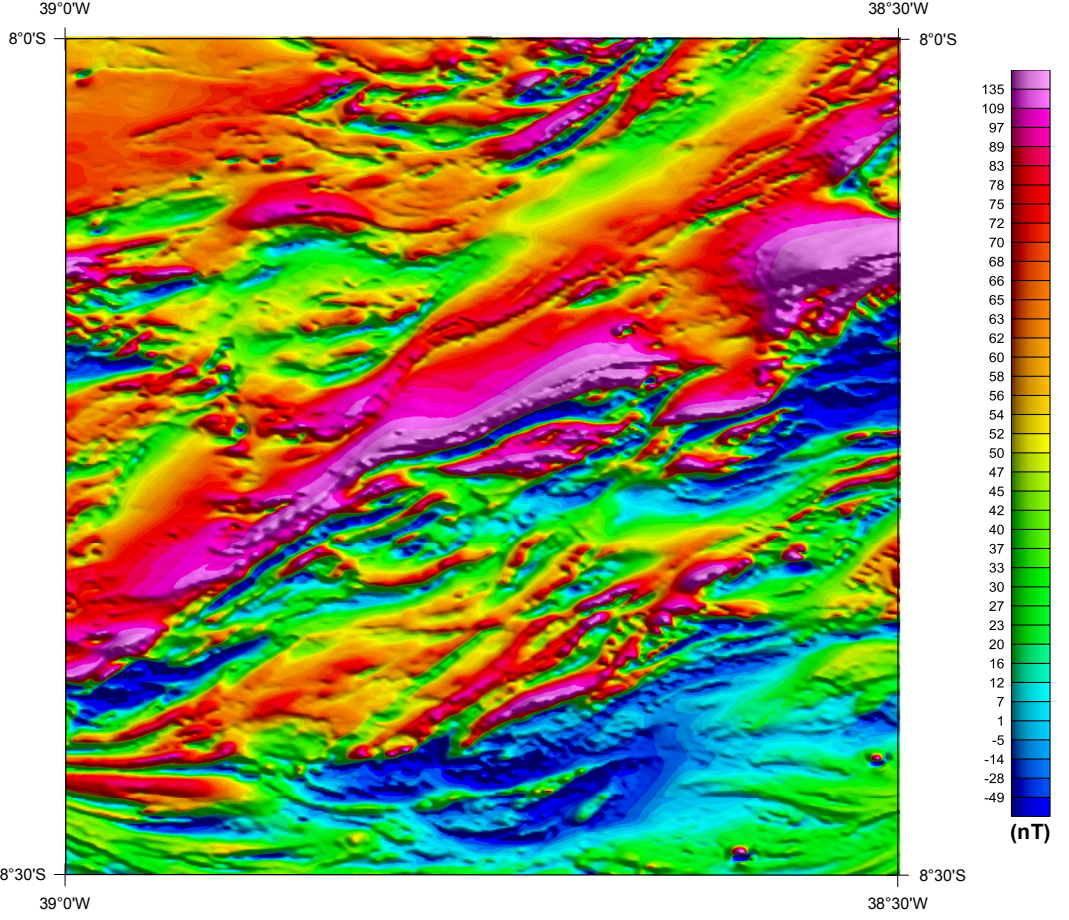
ENCARTE TECTÔNICO



COMPOSIÇÃO RADIOMÉTRICA TERNÁRIA

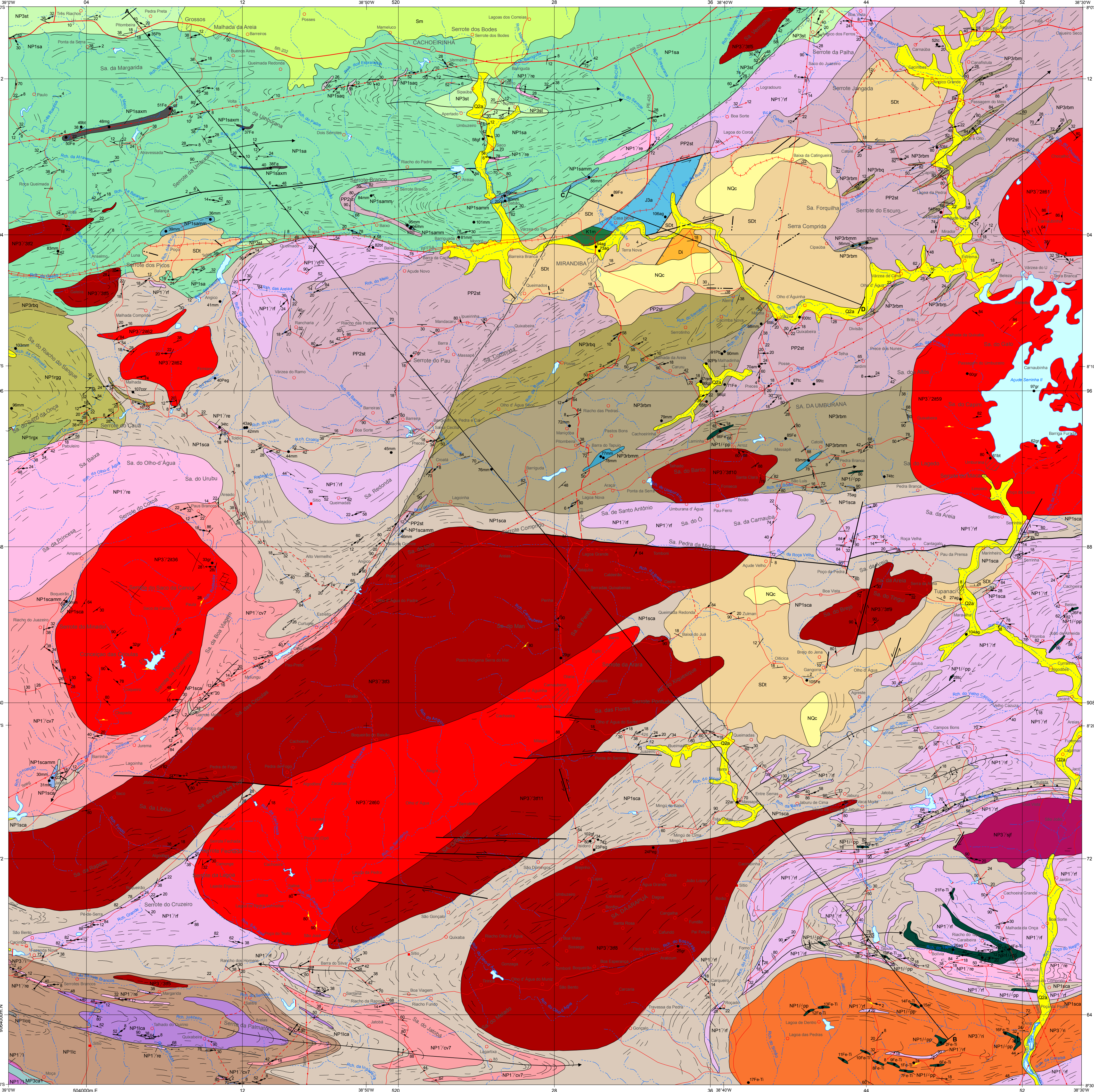
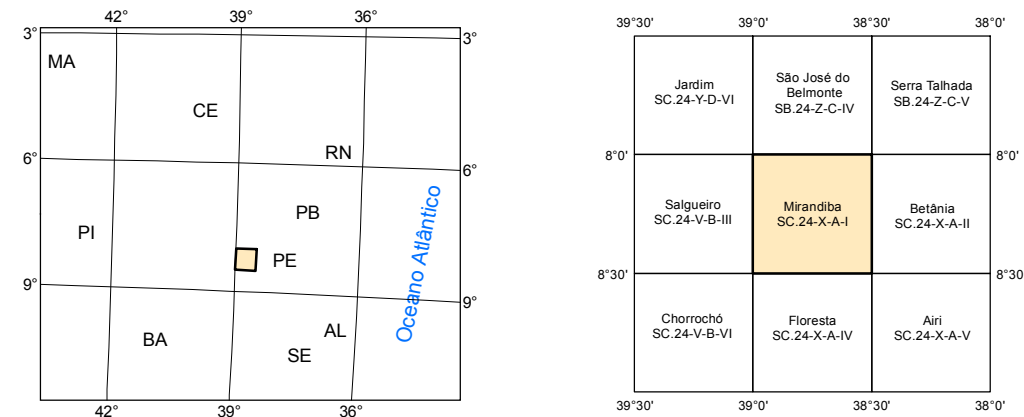


CAMPO MAGNÉTICO TOTAL REDUZIDO AO POLO

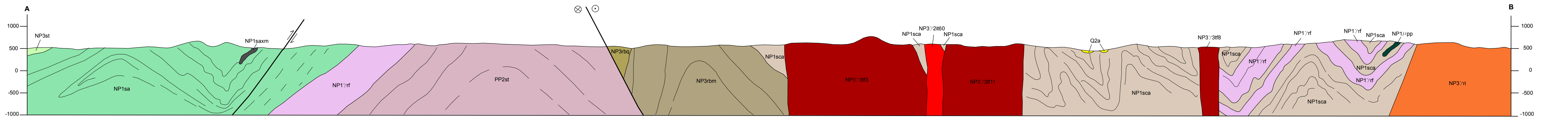


LOCALIZAÇÃO DA FOLHA

ARTICULAÇÃO DA FOLHA



PERFIS GEOLÓGICOS

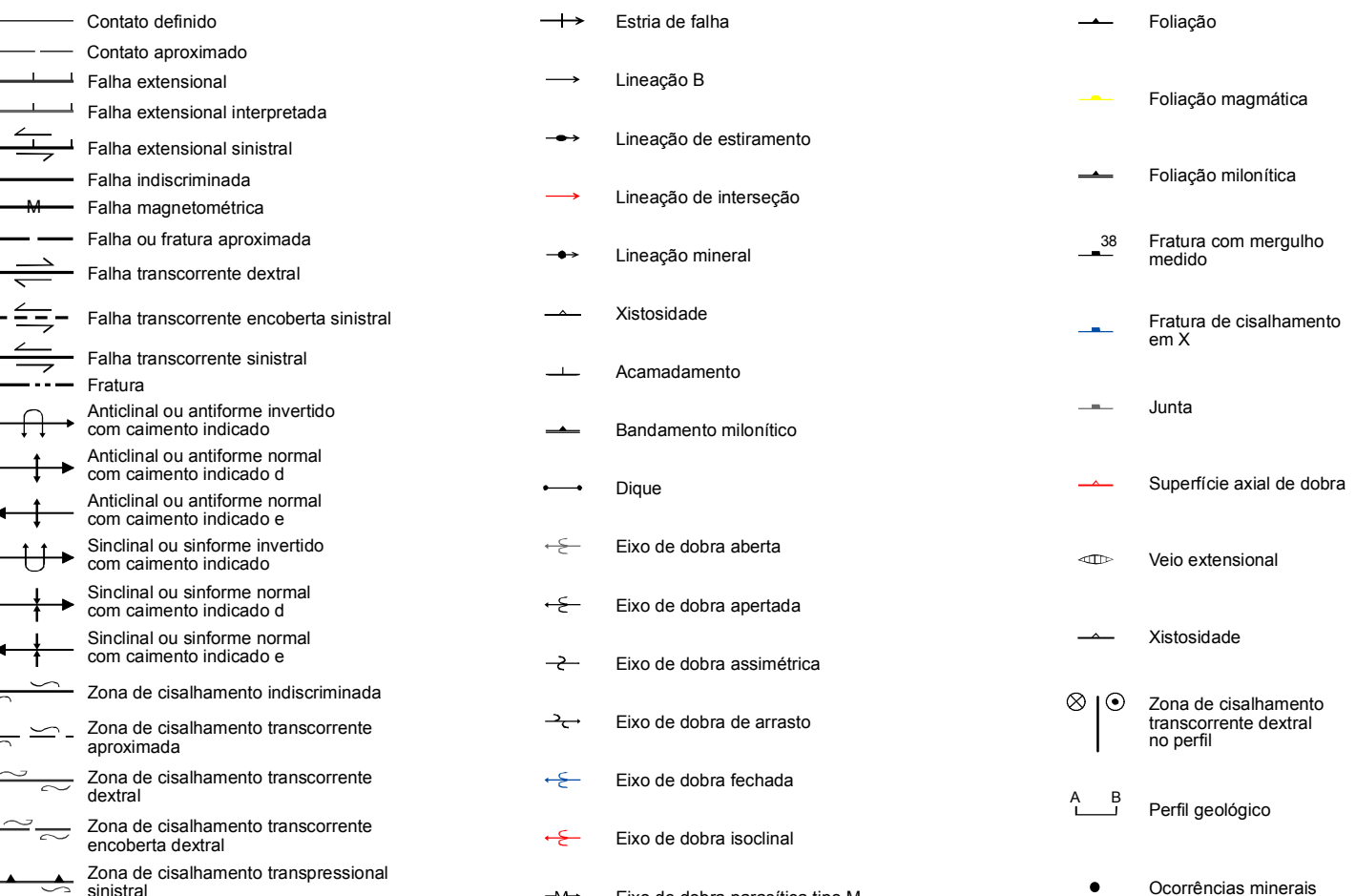


RELAÇÕES TECTONO-ESTRATIGRÁFICAS

Table showing stratigraphic relationships between geological units across different periods (Quaternário, Cenozoico, Mesozoico, Paleozoico, Proterozoico, Paleoproterozoico).

UNIDADES LITOESTRATIGRÁFICAS

Table listing lithostratigraphic units such as Grupo Cachoeirinha, Complexo Riacho da Barreira, and Complexo Salgueiro, with their descriptions and ages.



CARTA GEOLÓGICA

ESCALA 1:100.000

PROJEÇÃO UNIVERSAL TRANSVERSA DE MERCATOR

Origem da quilômetros UTM: Equador e Meridiano Central 39° W, GR, acrescidas as constantes: 10 000 000 e 500 000, respectivamente. Datum horizontal: WGS84.

2014

CRÉDITO DA BASE CARTOGRÁFICA
Base Planimétrica digital obtida da carta impressa Folha Mirandiba publicada em 1985 pela SUDENE/DSG...

Coordenação Técnica Nacional: Geólogos Reginaldo Alves dos Santos (DEGEO), Edilton José dos Santos (DIGEOB) e Patrícia Dumger Jacques (DIGEOP)...

Estagiários: Rodrigo Martins dos Santos, Bruno Varela Buarque, Cartografia Digital: Robson de Carlo da Silva, Ana Paula Rangel Jacques...

Citação e Referência Bibliográfica: BRASILEIRO et al. (2014). BRASILEIRO, R. G., MIRANDIBA, A. W. A., MORALIS, D. M. F. 2014. Carta Geológica da Folha Mirandiba SC.24.X.A.1. Estado de Pernambuco. Recife: CPRM, 2014. 1 mapa, colorido, 91,51 x 75,06 cm. Escala: 1:100.000. Programa Geologia do Brasil - PGB.