

CARTA HIDROGEOLOGICA FOLHAS SC-24-Z-A-II - JEREMOABO

MINISTERIO DE MINAS E ENERGIA SECRETARIA DE GEOLOGIA, MINERACAO E TRANSFORMACAO MINERAL SERVIÇO GEOLOGICO DO BRASIL - CPRM

PROGRAMA DE DISPONIBILIDADE HÍDRICA DO BRASIL CARTA HIDROGEOLOGICA - ESCALA 1:100.000

DOMÍNIOS HIDROLITOLÓGICOS

SITUAÇÃO DOS POÇOS CADASTRADOS

CONDUTIVIDADE ELÉTRICA NOS POÇOS CADASTRADOS (µS/cm)

APRESENTAÇÃO DO PROJETO

PROJETO DE DISPONIBILIDADE HÍDRICA DO BRASIL... Objetivo do projeto... Escopo do projeto...

METODOLOGIA DE ELABORAÇÃO DO MAPA

Para a elaboração do mapa foram utilizadas diversas fontes de dados... Metodologia de campo... Metodologia de laboratório...

Para a interpretação dos dados hidrogeológicos foram utilizadas diversas técnicas... Interpretação dos dados... Avaliação da qualidade...

UNIDADES LITOLÓGICAS

1. Granulada (G) - Depósitos aluvionares... Características litológicas...

2. Fraturada / Granulada (F-G) - Formação Cristalina Infiltrada... Características litológicas...

3. Fraturada (F) - Formação Cristalina Infiltrada... Características litológicas...

4. Fraturada / Carbonácea (F-C) - Formação Cristalina Infiltrada... Características litológicas...

5. Fraturada / Carbonácea (F-C) - Formação Cristalina Infiltrada... Características litológicas...

6. Fraturada / Carbonácea (F-C) - Formação Cristalina Infiltrada... Características litológicas...

7. Fraturada / Carbonácea (F-C) - Formação Cristalina Infiltrada... Características litológicas...

8. Fraturada / Carbonácea (F-C) - Formação Cristalina Infiltrada... Características litológicas...

9. Fraturada / Carbonácea (F-C) - Formação Cristalina Infiltrada... Características litológicas...

10. Fraturada / Carbonácea (F-C) - Formação Cristalina Infiltrada... Características litológicas...

11. Fraturada / Carbonácea (F-C) - Formação Cristalina Infiltrada... Características litológicas...

12. Fraturada / Carbonácea (F-C) - Formação Cristalina Infiltrada... Características litológicas...

13. Fraturada / Carbonácea (F-C) - Formação Cristalina Infiltrada... Características litológicas...

14. Fraturada / Carbonácea (F-C) - Formação Cristalina Infiltrada... Características litológicas...

15. Fraturada / Carbonácea (F-C) - Formação Cristalina Infiltrada... Características litológicas...

16. Fraturada / Carbonácea (F-C) - Formação Cristalina Infiltrada... Características litológicas...

17. Fraturada / Carbonácea (F-C) - Formação Cristalina Infiltrada... Características litológicas...

18. Fraturada / Carbonácea (F-C) - Formação Cristalina Infiltrada... Características litológicas...

19. Fraturada / Carbonácea (F-C) - Formação Cristalina Infiltrada... Características litológicas...

20. Fraturada / Carbonácea (F-C) - Formação Cristalina Infiltrada... Características litológicas...

21. Fraturada / Carbonácea (F-C) - Formação Cristalina Infiltrada... Características litológicas...

22. Fraturada / Carbonácea (F-C) - Formação Cristalina Infiltrada... Características litológicas...

23. Fraturada / Carbonácea (F-C) - Formação Cristalina Infiltrada... Características litológicas...

24. Fraturada / Carbonácea (F-C) - Formação Cristalina Infiltrada... Características litológicas...

25. Fraturada / Carbonácea (F-C) - Formação Cristalina Infiltrada... Características litológicas...

26. Fraturada / Carbonácea (F-C) - Formação Cristalina Infiltrada... Características litológicas...

27. Fraturada / Carbonácea (F-C) - Formação Cristalina Infiltrada... Características litológicas...

28. Fraturada / Carbonácea (F-C) - Formação Cristalina Infiltrada... Características litológicas...

29. Fraturada / Carbonácea (F-C) - Formação Cristalina Infiltrada... Características litológicas...

30. Fraturada / Carbonácea (F-C) - Formação Cristalina Infiltrada... Características litológicas...

31. Fraturada / Carbonácea (F-C) - Formação Cristalina Infiltrada... Características litológicas...

32. Fraturada / Carbonácea (F-C) - Formação Cristalina Infiltrada... Características litológicas...

33. Fraturada / Carbonácea (F-C) - Formação Cristalina Infiltrada... Características litológicas...

34. Fraturada / Carbonácea (F-C) - Formação Cristalina Infiltrada... Características litológicas...

35. Fraturada / Carbonácea (F-C) - Formação Cristalina Infiltrada... Características litológicas...

36. Fraturada / Carbonácea (F-C) - Formação Cristalina Infiltrada... Características litológicas...

37. Fraturada / Carbonácea (F-C) - Formação Cristalina Infiltrada... Características litológicas...

38. Fraturada / Carbonácea (F-C) - Formação Cristalina Infiltrada... Características litológicas...

39. Fraturada / Carbonácea (F-C) - Formação Cristalina Infiltrada... Características litológicas...

40. Fraturada / Carbonácea (F-C) - Formação Cristalina Infiltrada... Características litológicas...

41. Fraturada / Carbonácea (F-C) - Formação Cristalina Infiltrada... Características litológicas...

42. Fraturada / Carbonácea (F-C) - Formação Cristalina Infiltrada... Características litológicas...

43. Fraturada / Carbonácea (F-C) - Formação Cristalina Infiltrada... Características litológicas...

44. Fraturada / Carbonácea (F-C) - Formação Cristalina Infiltrada... Características litológicas...

45. Fraturada / Carbonácea (F-C) - Formação Cristalina Infiltrada... Características litológicas...

46. Fraturada / Carbonácea (F-C) - Formação Cristalina Infiltrada... Características litológicas...

47. Fraturada / Carbonácea (F-C) - Formação Cristalina Infiltrada... Características litológicas...

48. Fraturada / Carbonácea (F-C) - Formação Cristalina Infiltrada... Características litológicas...

49. Fraturada / Carbonácea (F-C) - Formação Cristalina Infiltrada... Características litológicas...

50. Fraturada / Carbonácea (F-C) - Formação Cristalina Infiltrada... Características litológicas...

51. Fraturada / Carbonácea (F-C) - Formação Cristalina Infiltrada... Características litológicas...

52. Fraturada / Carbonácea (F-C) - Formação Cristalina Infiltrada... Características litológicas...

53. Fraturada / Carbonácea (F-C) - Formação Cristalina Infiltrada... Características litológicas...

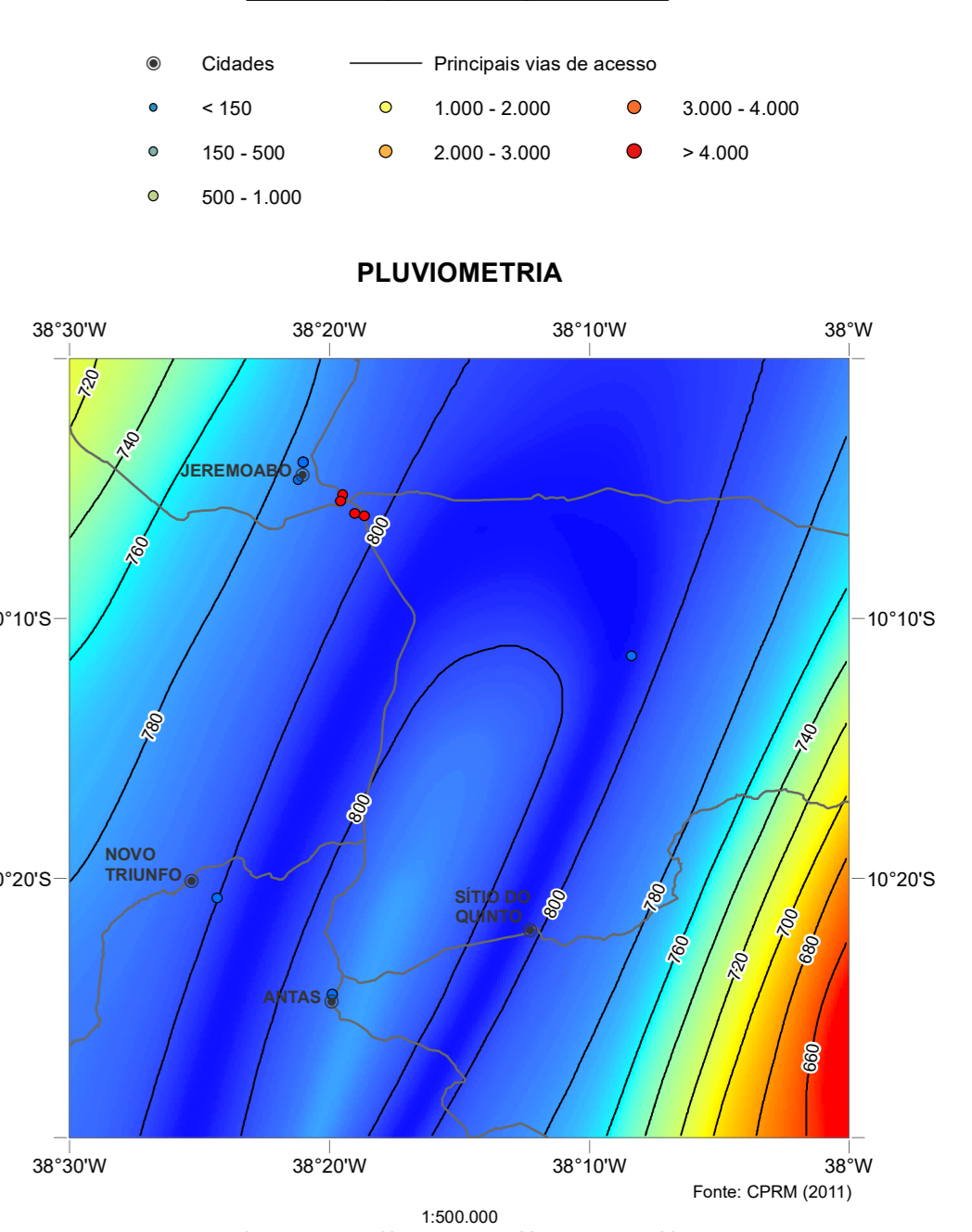
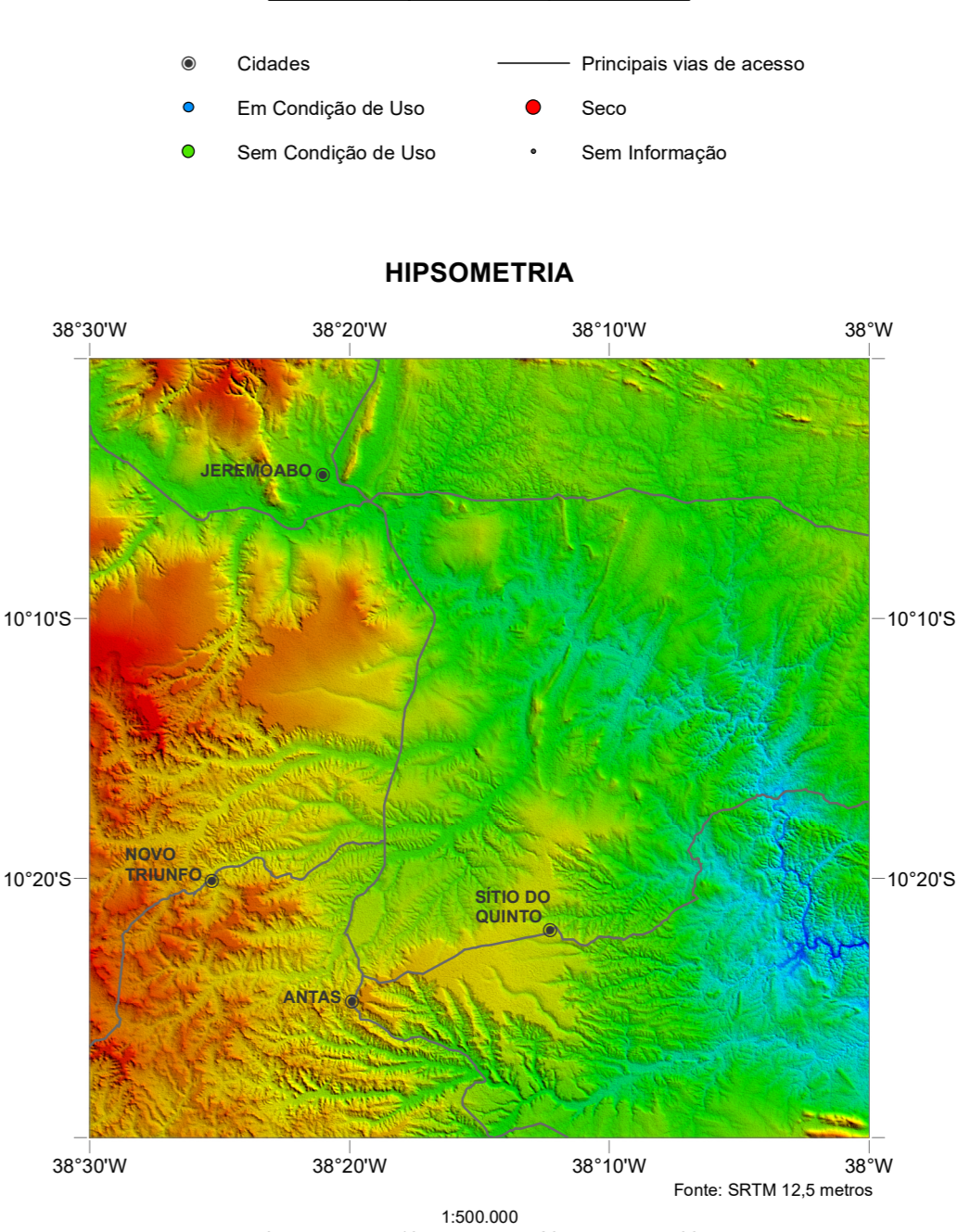
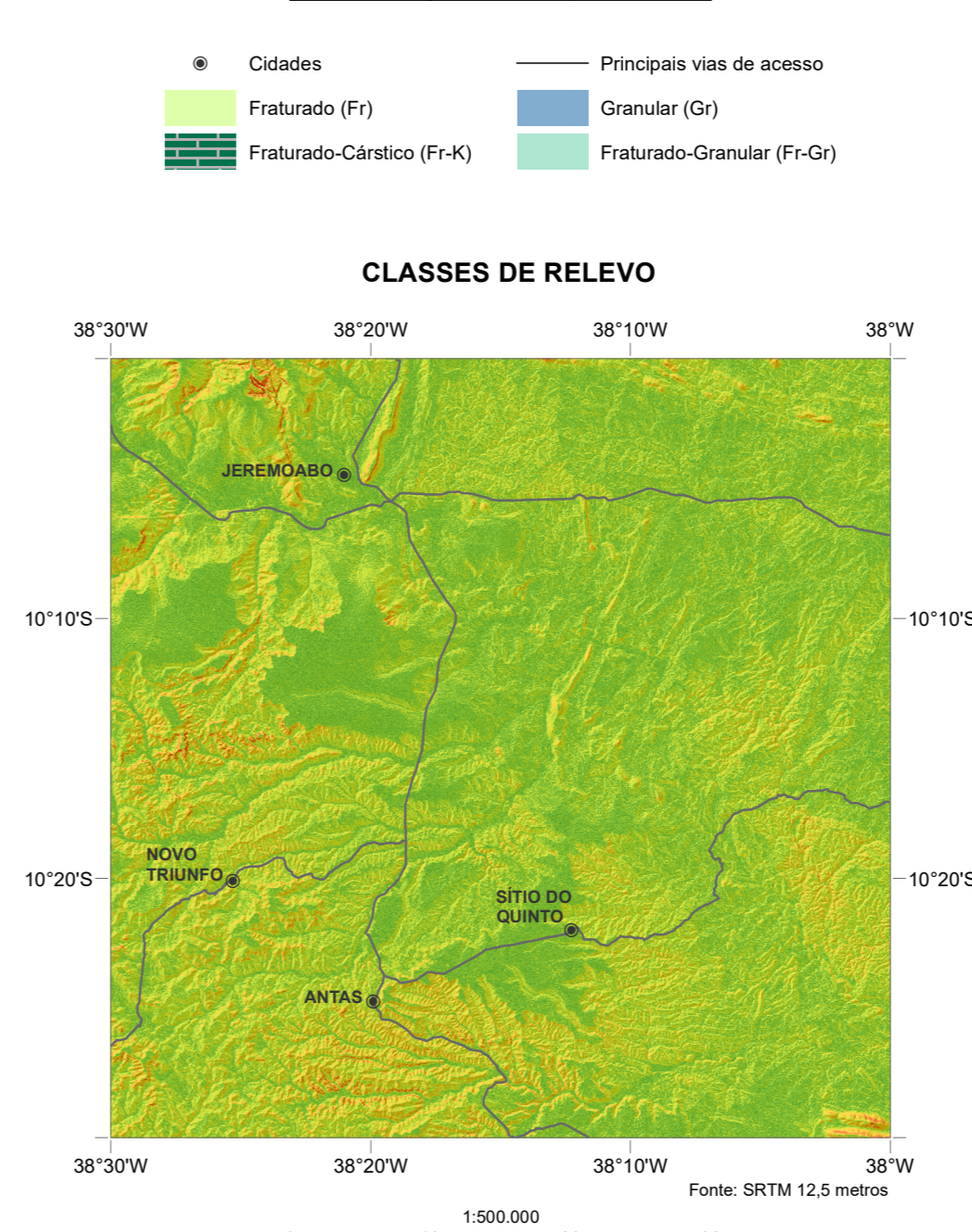
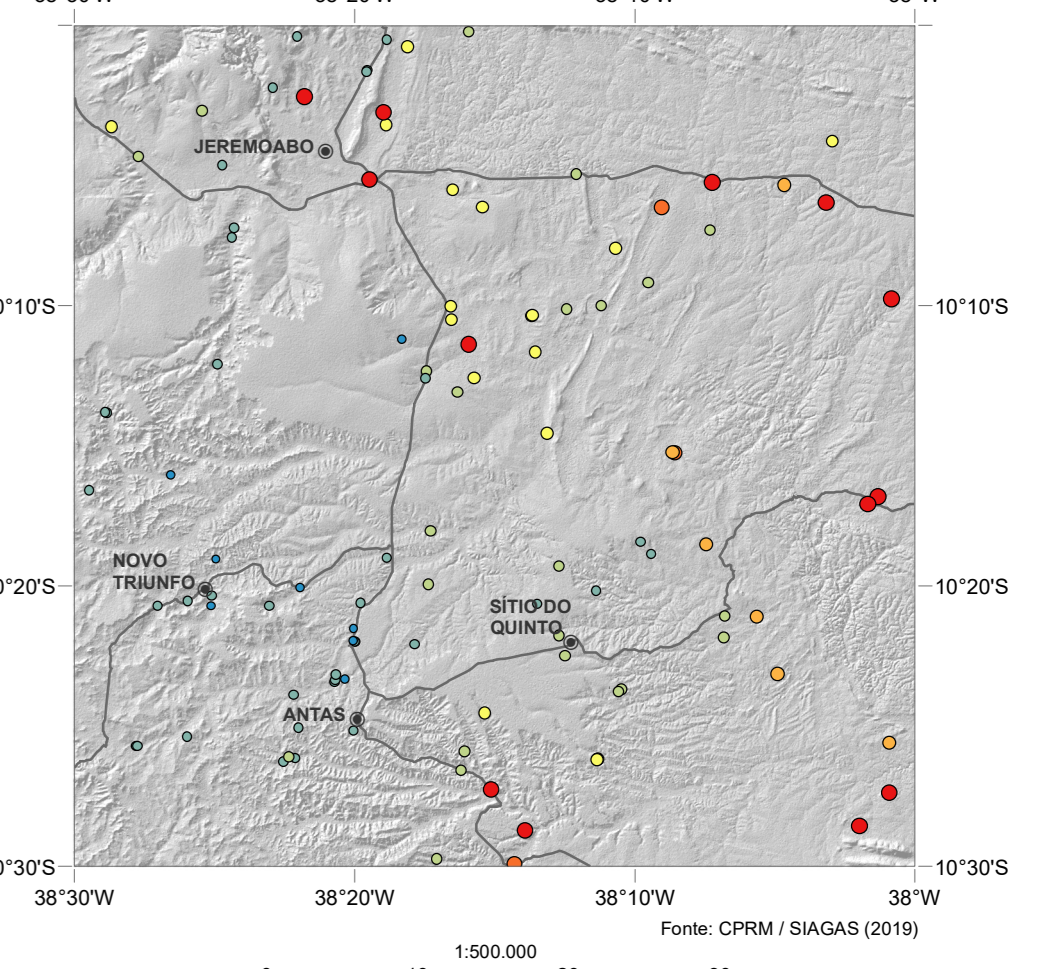
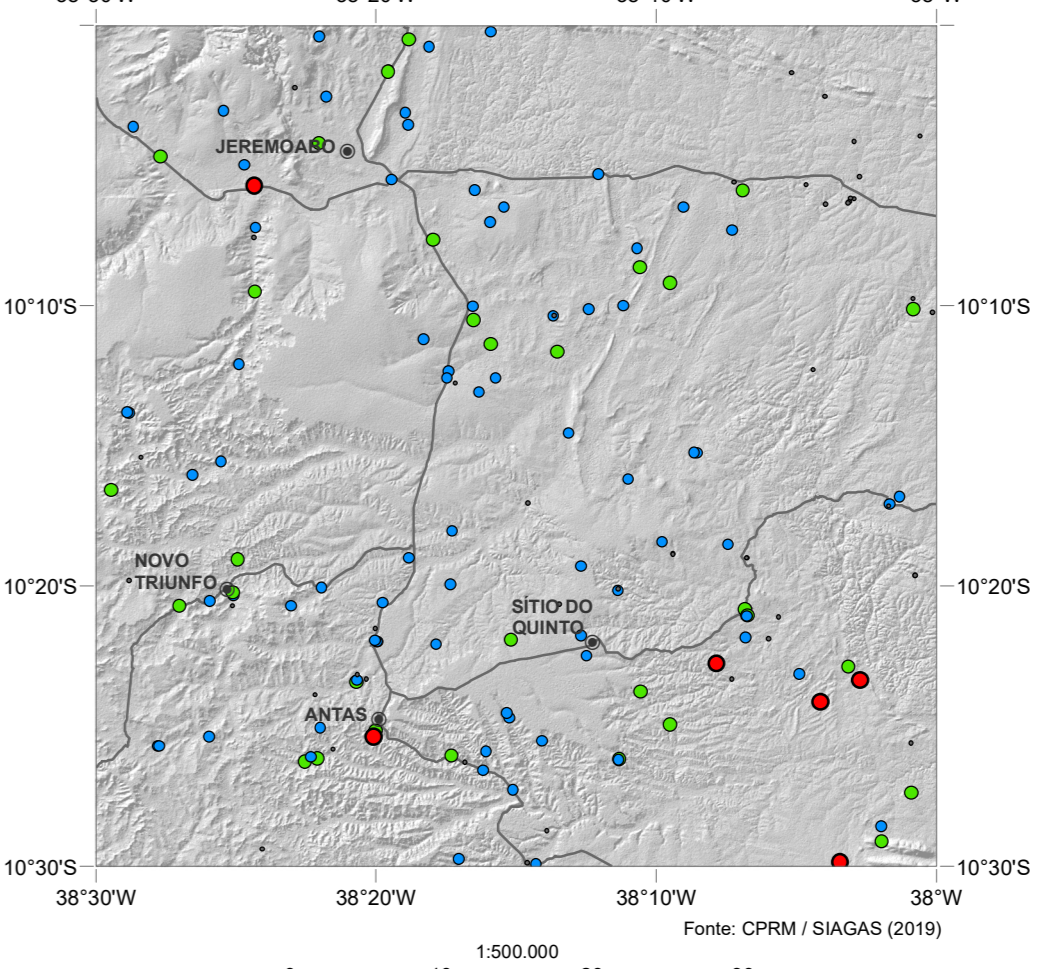
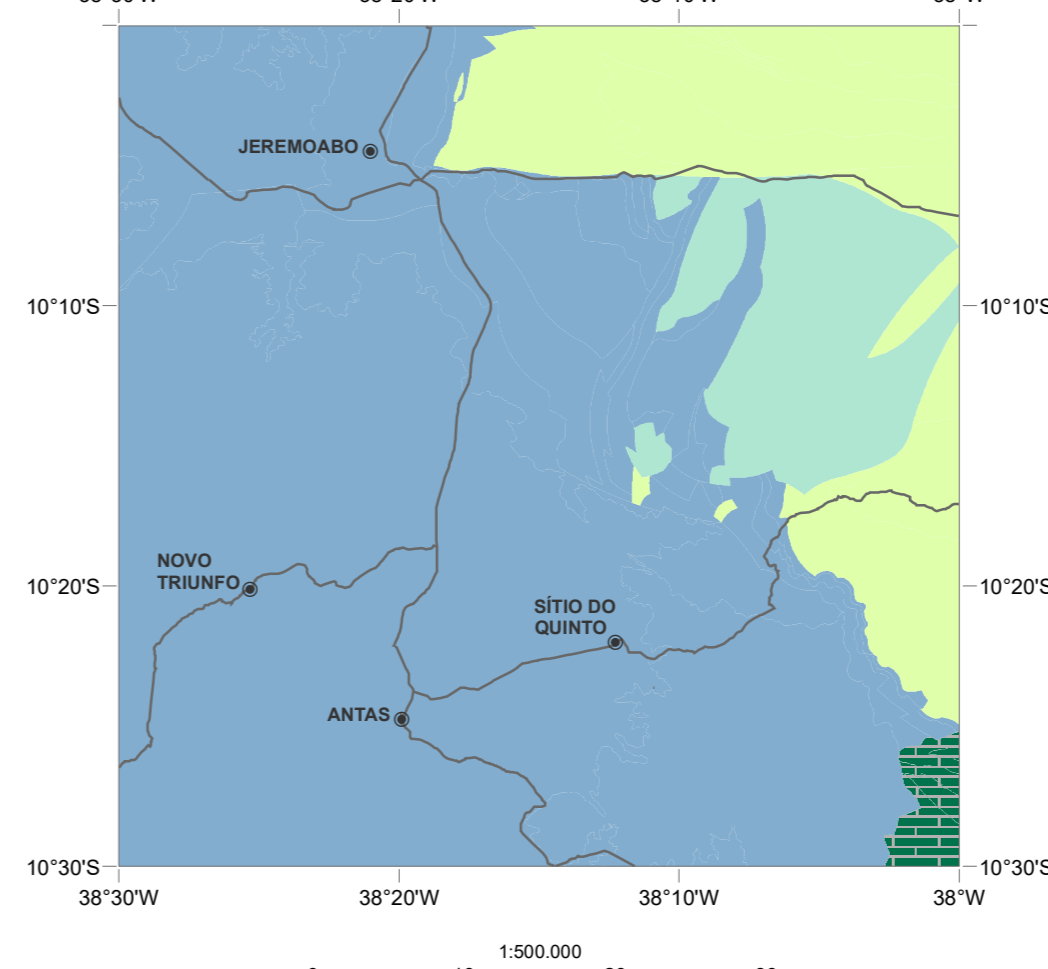
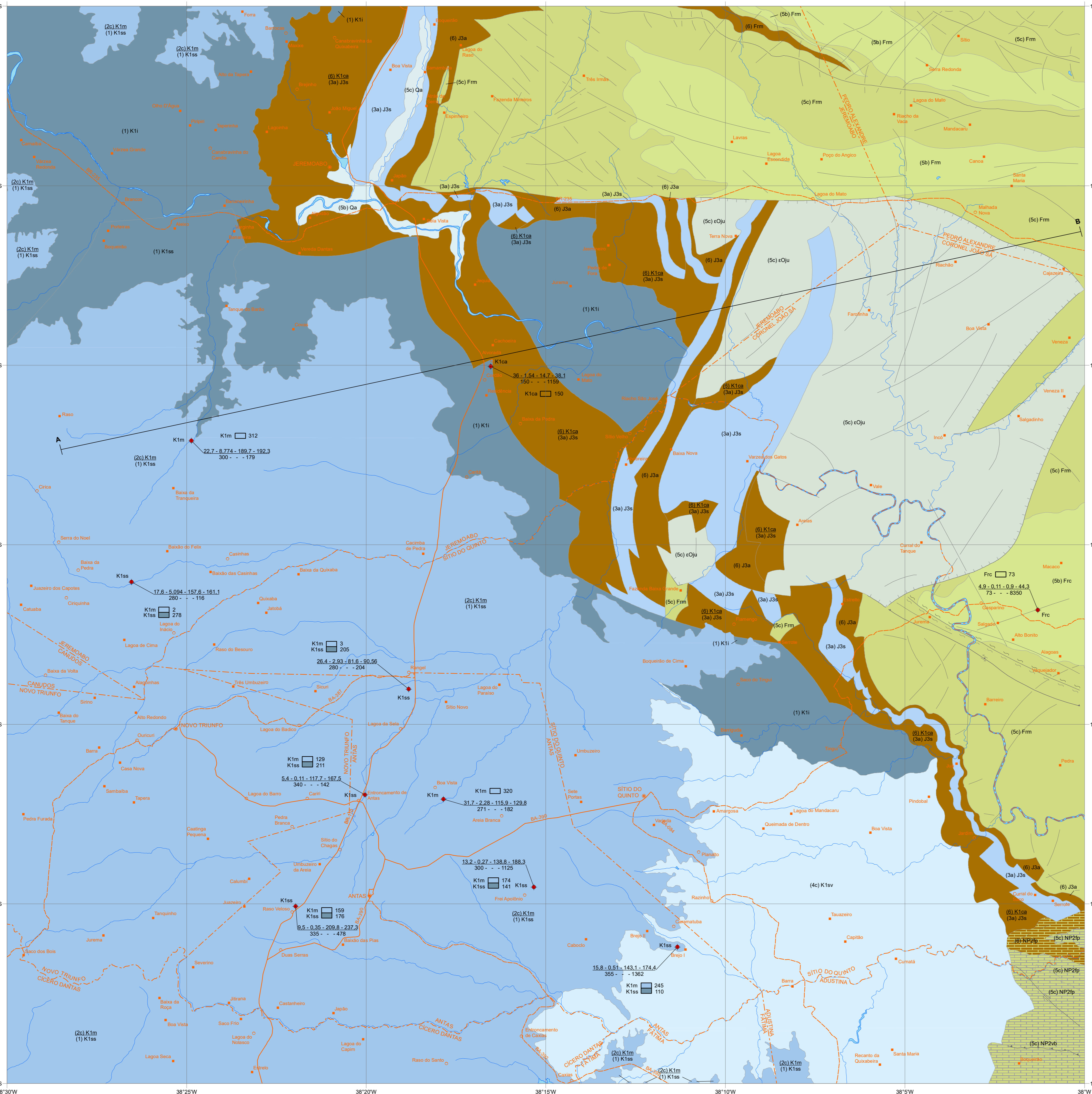
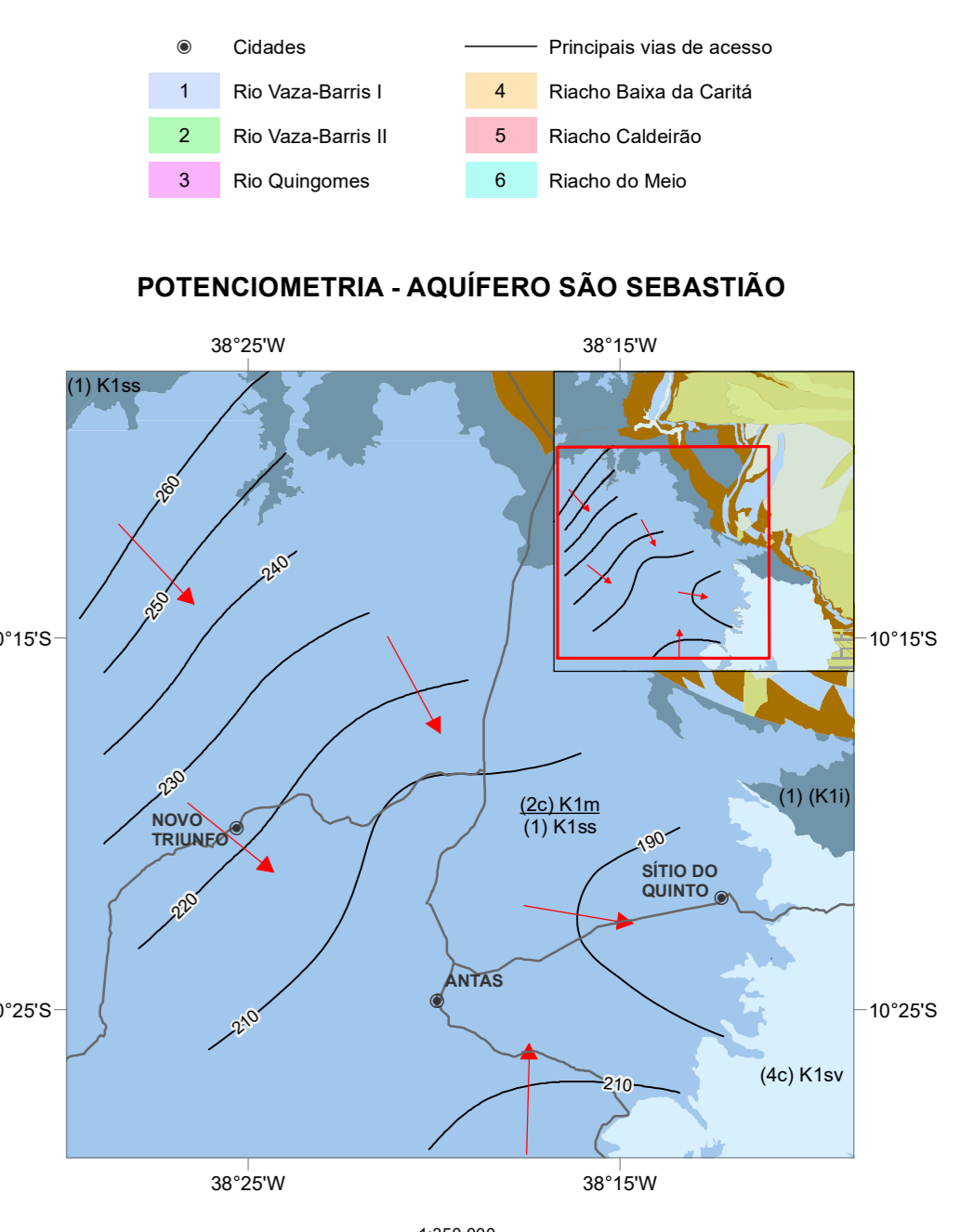
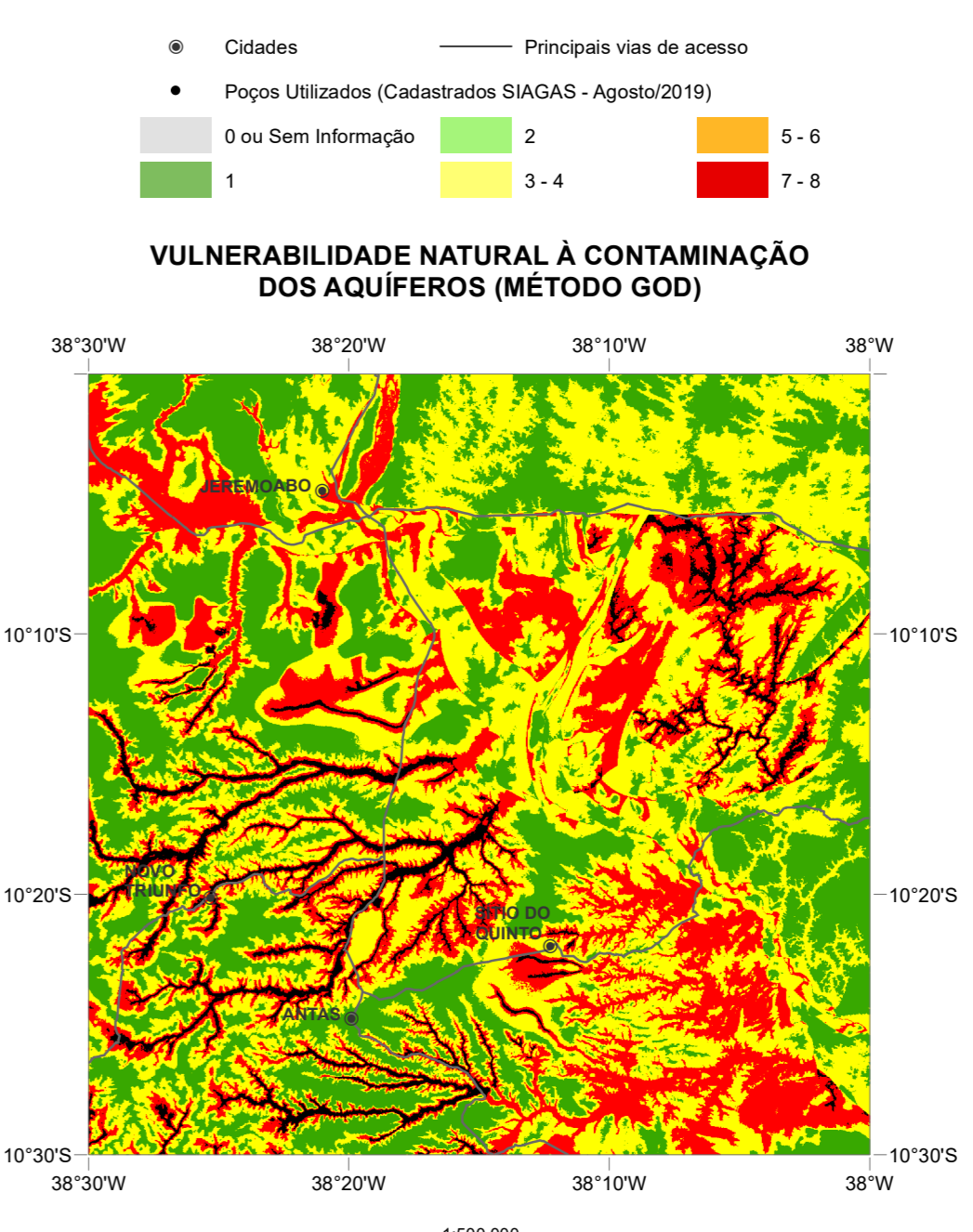
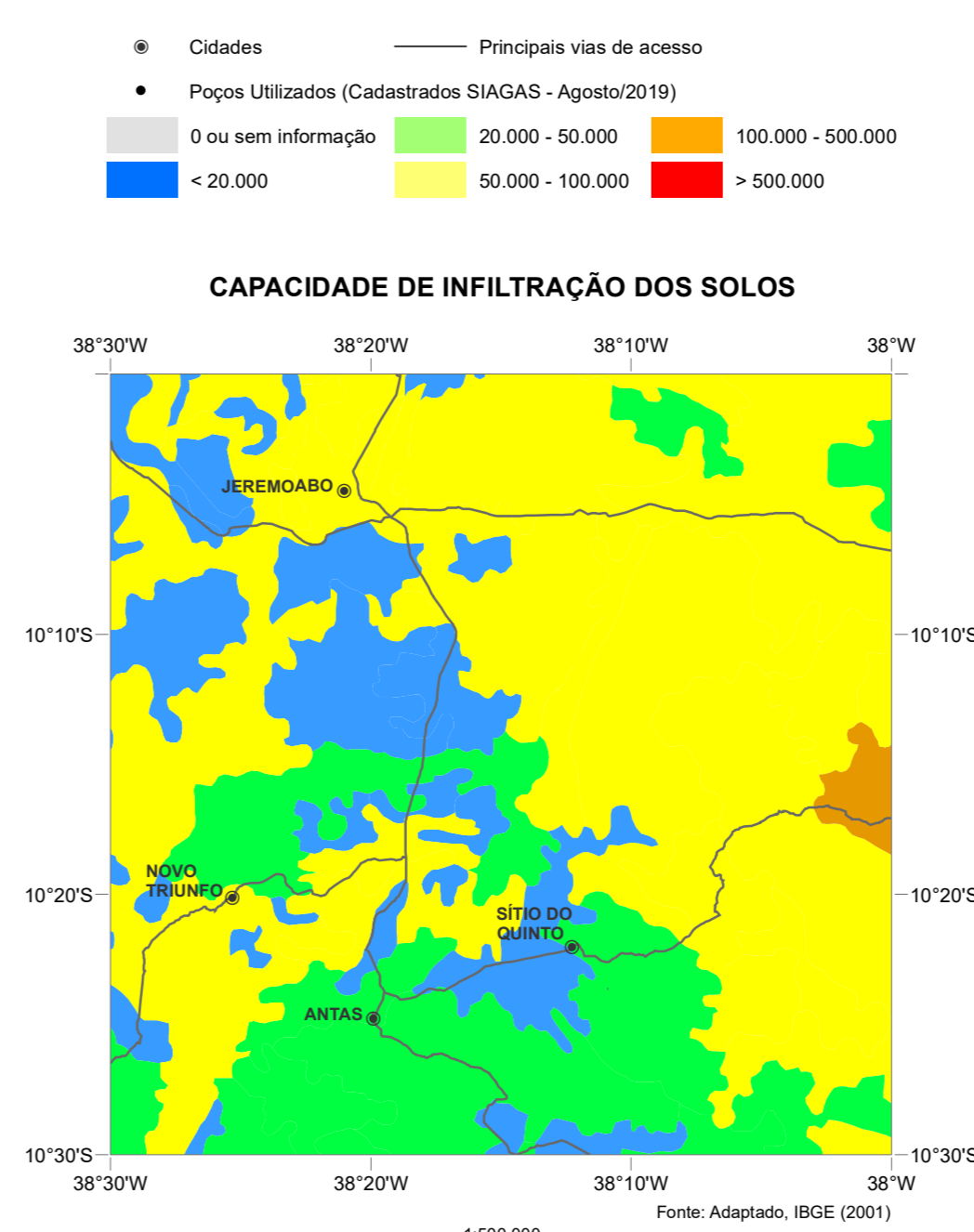
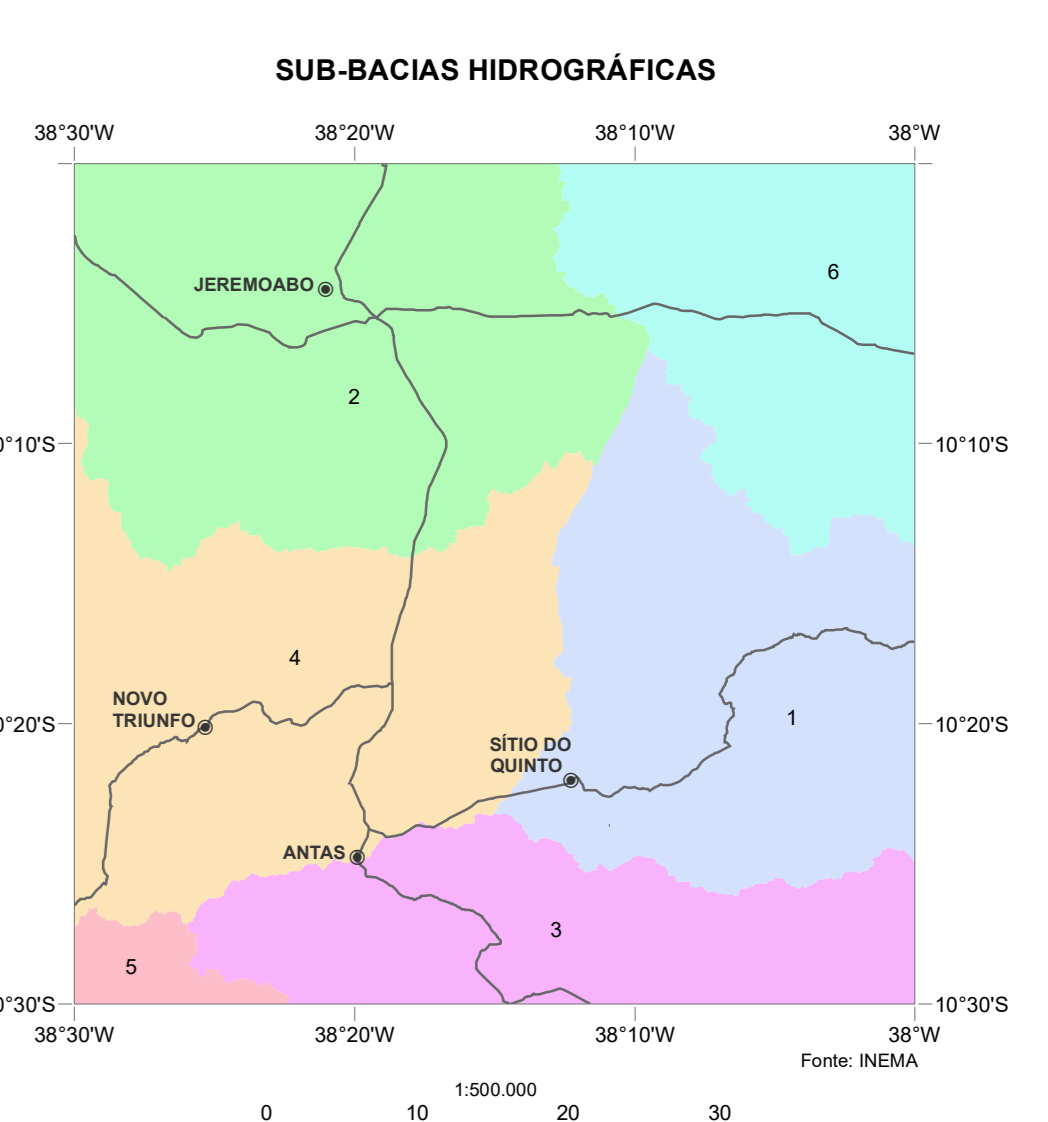
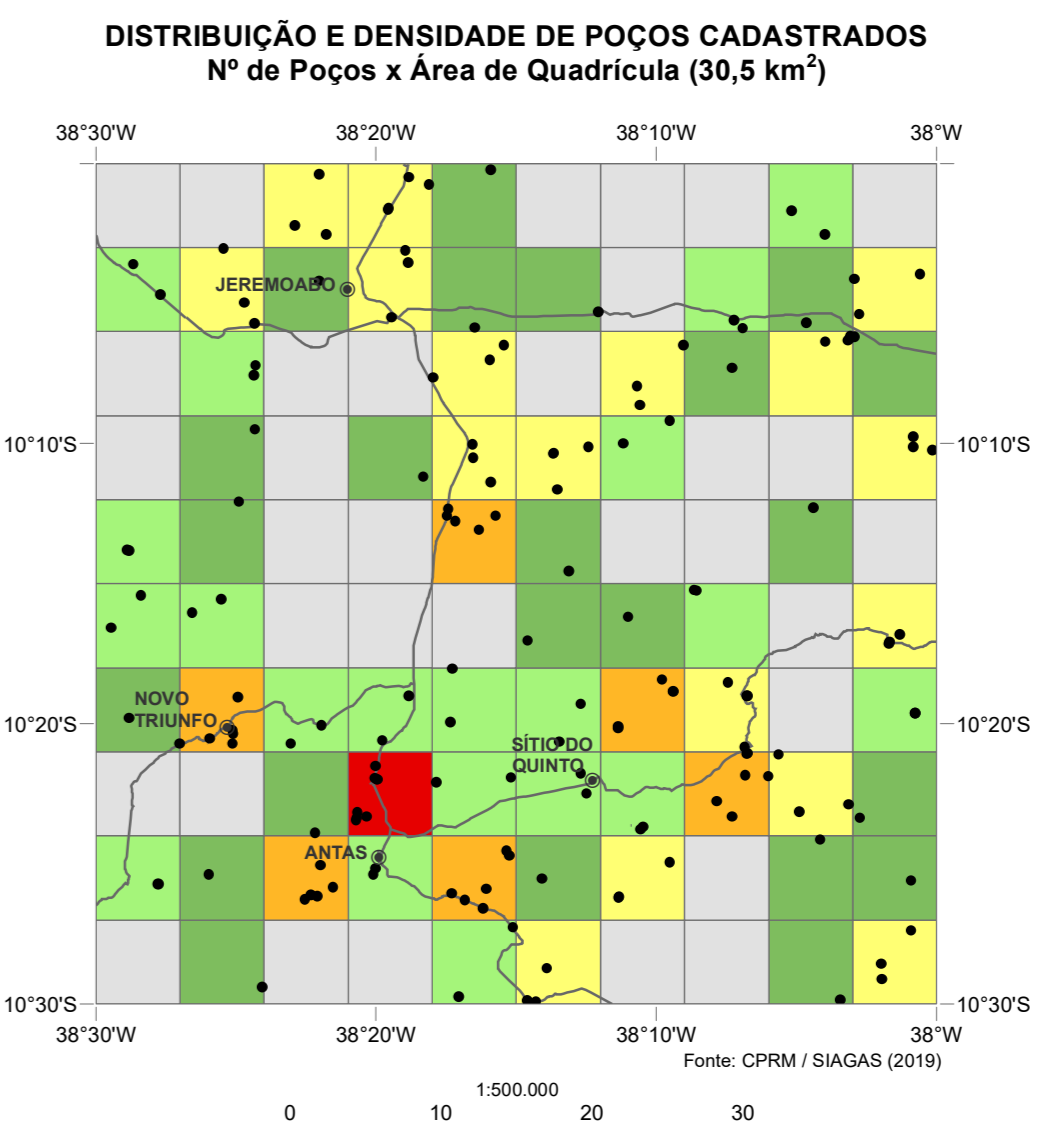
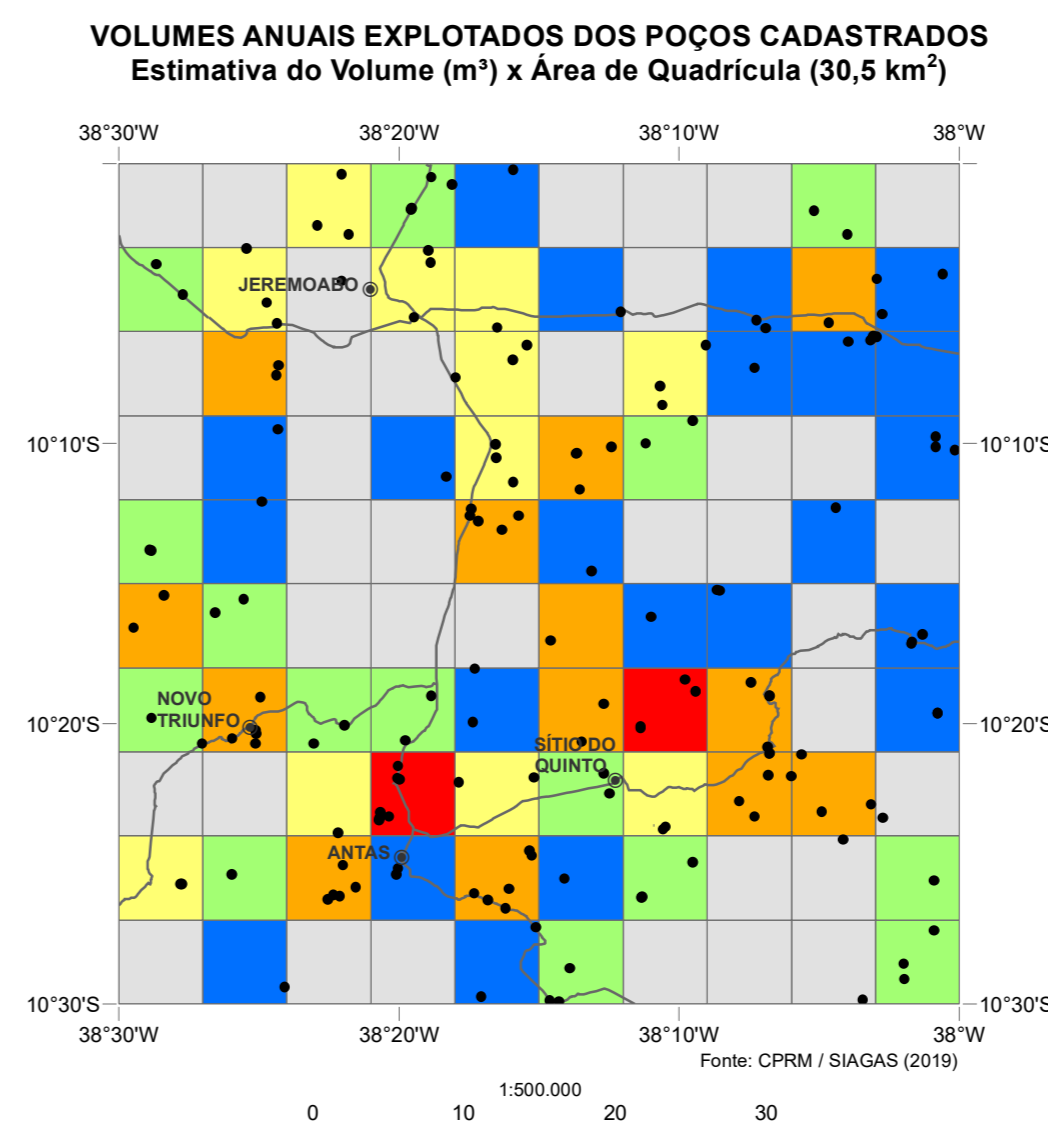
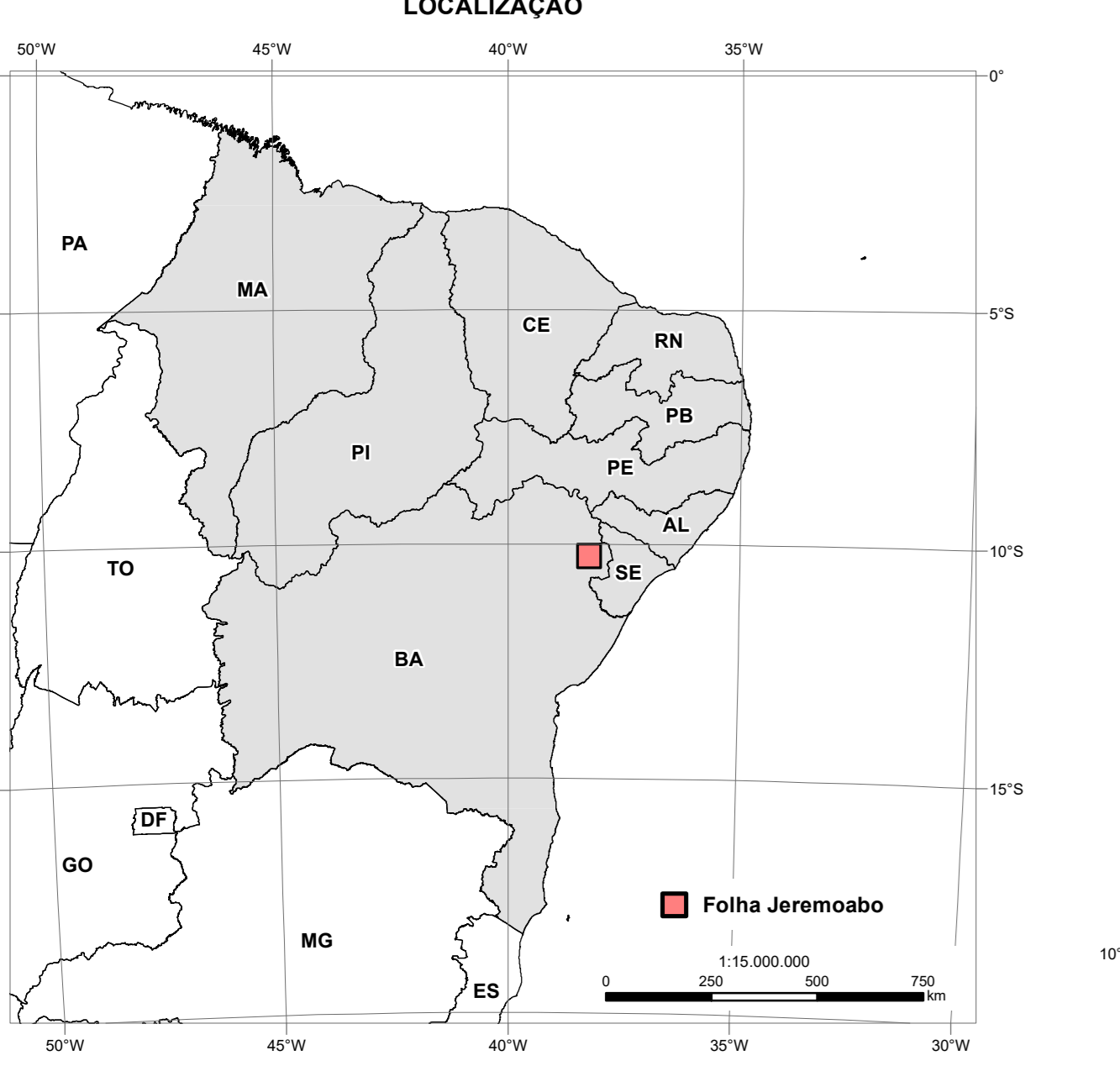


Table with 2 columns: Classes de Relevo and Principais vias de acesso. Lists relief classes like Plano, Suave-Ondulado, etc.



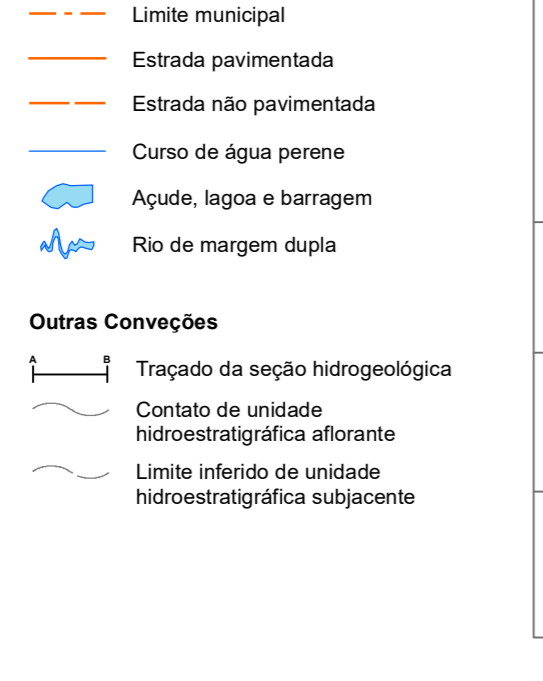
LOCALIZAÇÃO



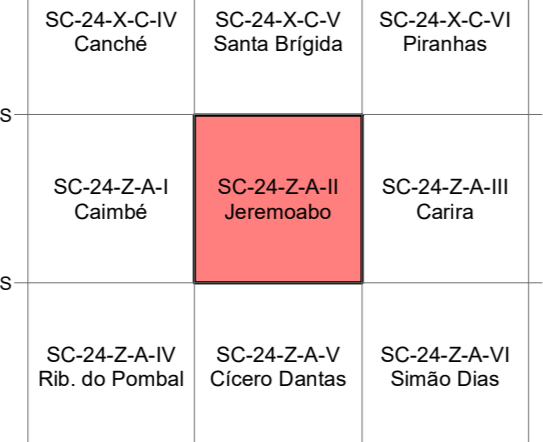
Fonte da Base Geológica Utilizada: CPRM, 2011. Escala: 1:100.000. Sistema de Referência: UTM, Datum: SAD 69, Proj: UTM, UTM Zone: 18S, UTM Easting: 310000, UTM Northing: 10000000.

Credito da Base Cartográfica: Sistema Brasileiro de Geografia e Estatística (IBGE) - Diretoria de Geodésia (DGE) - Base Cartográfica Oficial do Brasil, 1:500.000 - SC-250, Versão 2017. Rio de Janeiro, 2017. Simplificada pela equipe de Cartografia da Diretoria de Hidrografia e Exploração, para adequação à carta temática impressa.

CONEXÕES CARTOGRAFICAS



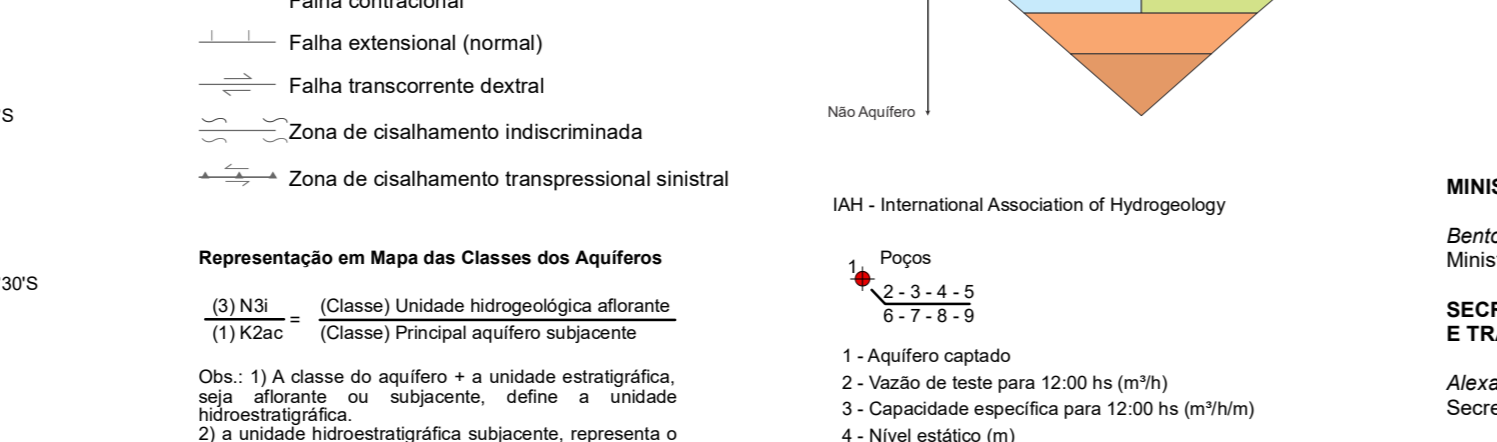
ARTICULAÇÃO DA FOLHA



BIBLIOTECA DE UNIDADES

Table with 5 columns: Domínio Hidrológico, Sigla de Unidade Estratigráfica, Nome da Unidade Estratigráfica, Litologia da Unidade Estratigráfica, Classe Especial. Lists geological units like Granulada, Fraturada, etc.

ESTRUTURAS DO DÔMÍNIO FRATURADO



REPRESENTAÇÃO EM MAPA DAS CLASSES DOS AQUIFEROS



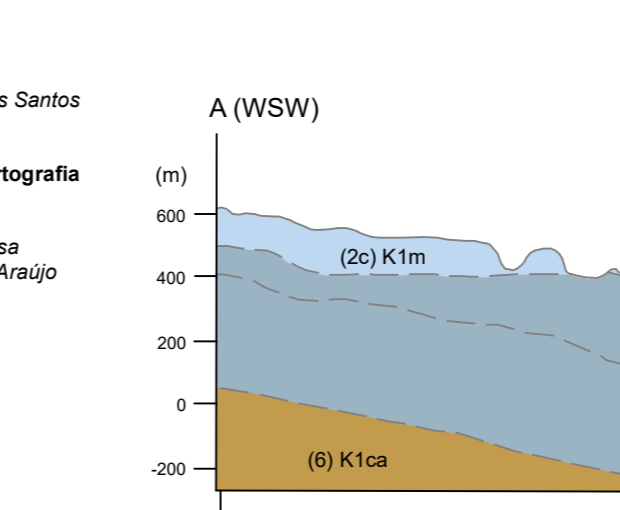
CARACTERIZAÇÃO HIDRÁULICA DAS CLASSES DE AQUIFEROS

Table with 7 columns: Classe, Granulada, Fraturada, Fraturada / Carbonácea, Carbonácea, Q (m³/h), Qa (m³/m³), T (m), K (m/s), Produtividade **. Lists hydraulic characteristics for different aquifer classes.

Adaptado Moreira et al. (2019). Na distribuição de classes de produtividade para os aquíferos carbonácea e basáltica, utilizou-se apenas dados de poço.

MINISTERIO DE MINAS E ENERGIA... SECRETARIA DE GEOLOGIA, MINERACAO E TRANSFORMACAO MINERAL... SERVIÇO GEOLOGICO DO BRASIL...

PROFESSOR DE GEOLOGIA DO BRASIL... CARTOGRAFIA HIDROGEOLOGICA... Equipe Técnica...



CARTA HIDROGEOLOGICA DA FOLHA JEREMOABO

ESCALA: 1:100.000. Sistema de Coordenadas Geodésicas: Sistema Geodésico de Referência - SIRGAS 2000. Datum: SAD 69, Proj: UTM, UTM Zone: 18S, UTM Easting: 310000, UTM Northing: 10000000.

