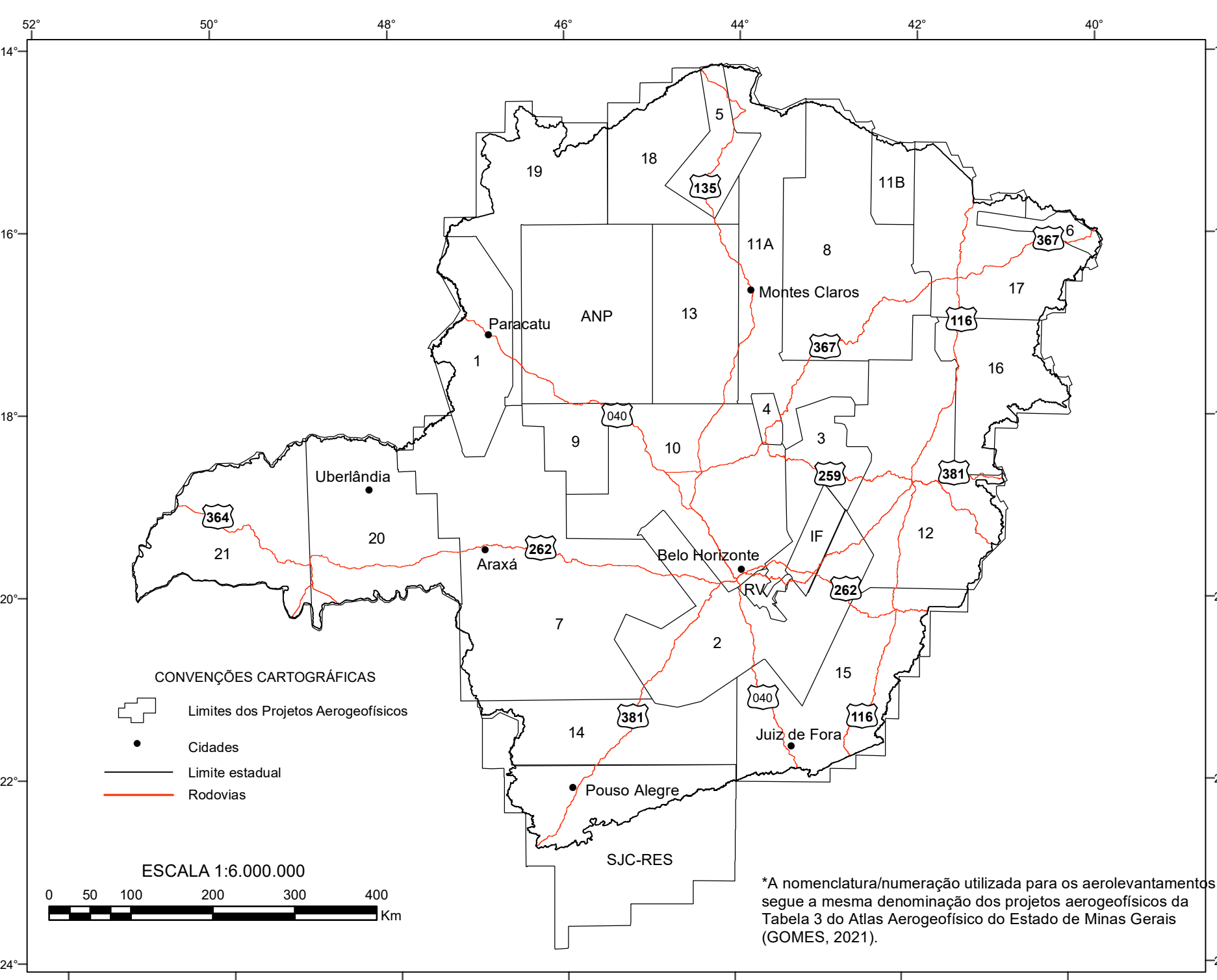
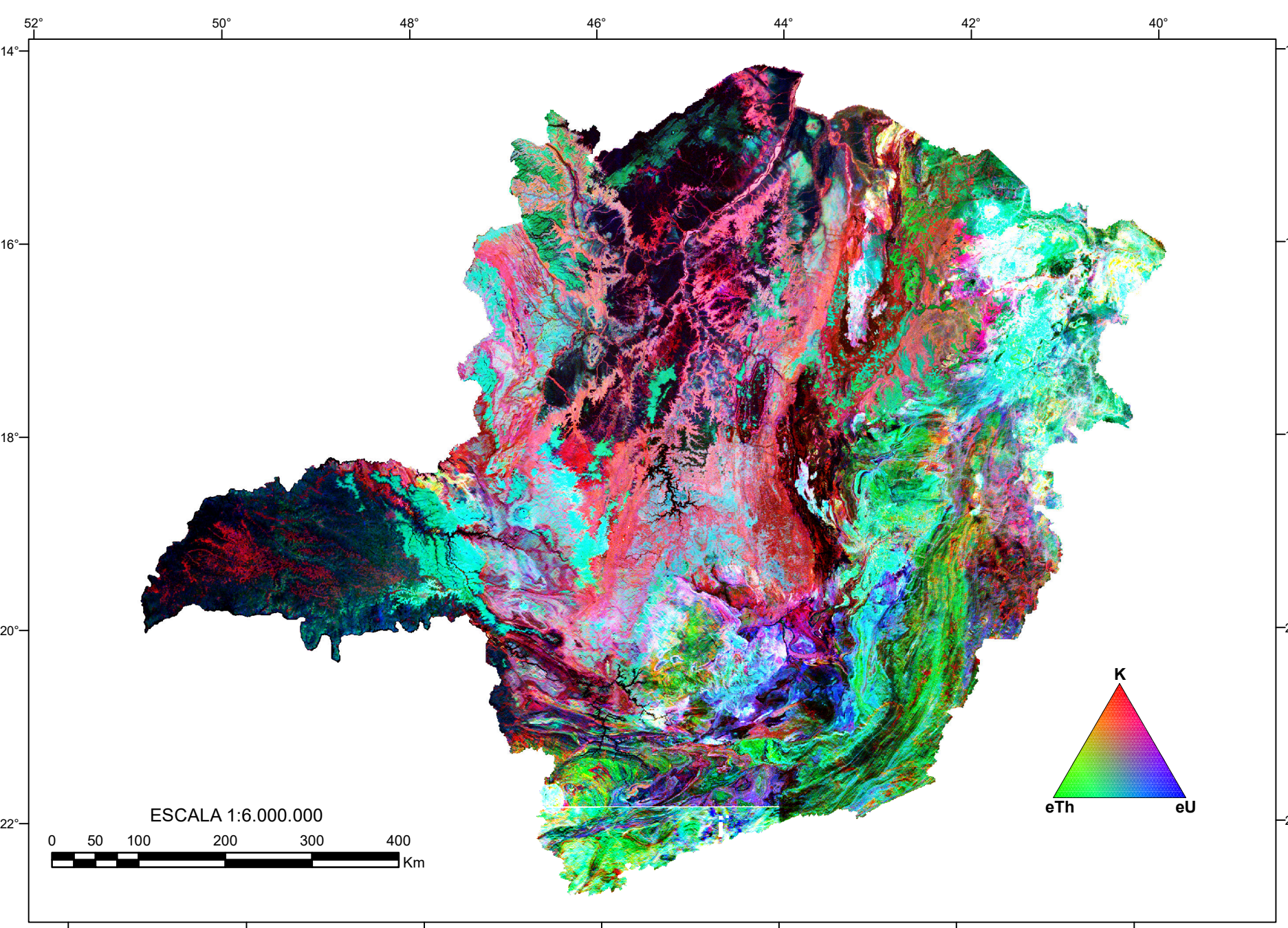


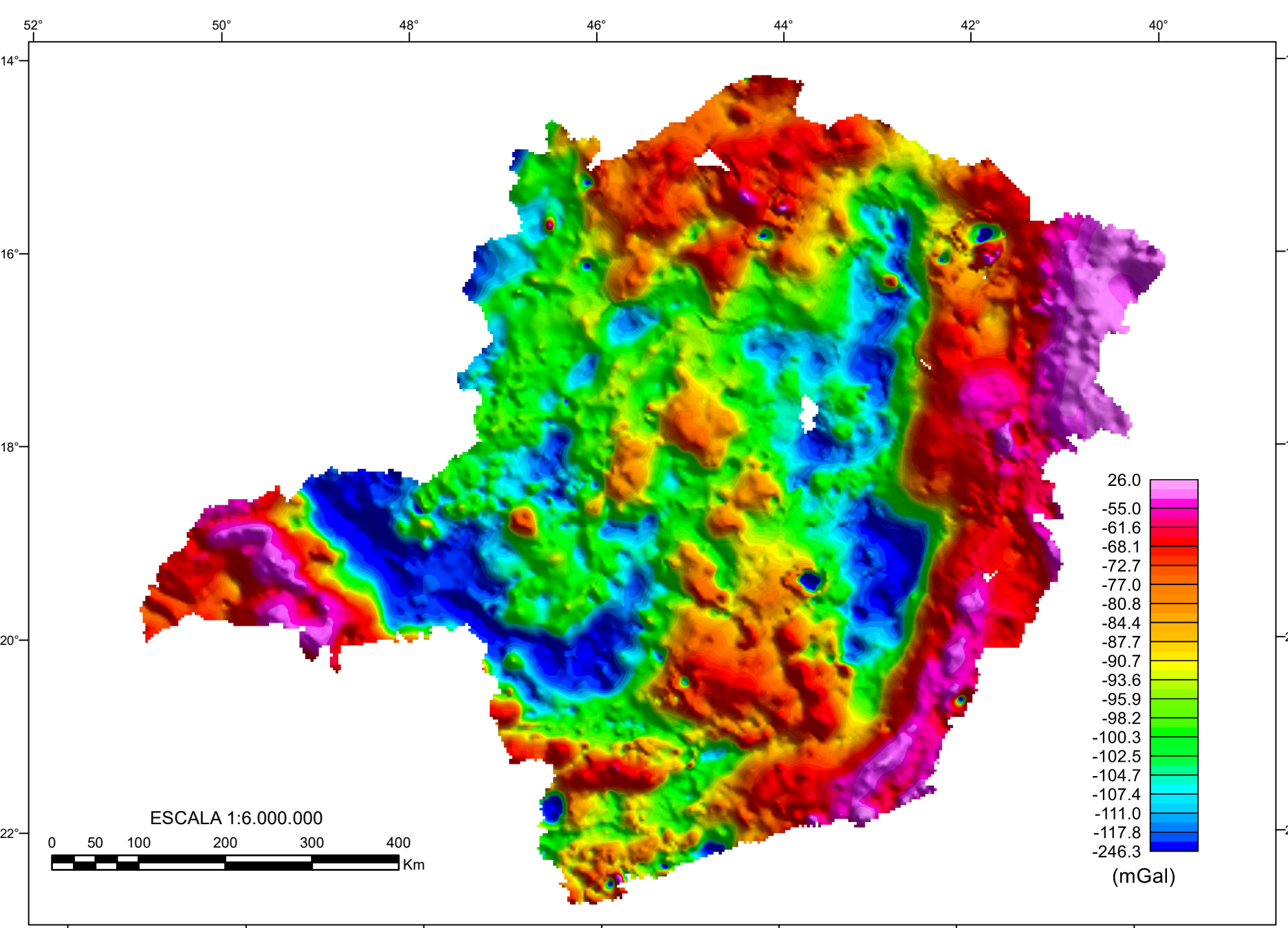
LOCALIZAÇÃO DOS PROJETOS AEROGEOFÍSICOS



AEROGAMASPECTROMETRIA - COMPOSIÇÃO TERNÁRIA RO3 (K-xTh-eU)



MAPA GRAVIMÉTRICO TERRESTRE - ANOMALIA BOUGUER



LOCALIZAÇÃO DO ESTADO



MINISTÉRIO DE MINAS E ENERGIA
SECRETARIA DE GEOLOGIA, MINERAÇÃO E TRANSFORMAÇÃO MINERAL
SERVIÇO GEOGRÁFICO DO BRASIL - CPRM

Este mapa geográfico faz parte do Atlas Aerogeofísico do Estado de Minas Gerais, desenvolvido pelo Serviço Geográfico do Brasil - CPRM, através do Projeto Atlas Aerogeofísico dos Estados, inserido no Programa Geologia, Mineração e Transformação Mineral, inserido no âmbito do Programa de Integração Científica e Tecnológica (PRONEX) do Conselho Nacional de Desenvolvimento Científico e Tecnológico (CNPq) em parceria com o Conselho Nacional de Desenvolvimento Científico e Tecnológico (CNPq) e o Conselho Nacional de Desenvolvimento Científico e Tecnológico (CNPq).

CRÉDITOS DE AUTORIA DO ENCARTE
Autor: Diego Guilherme de Costa Gomes
Coordenação Técnica Regional: Carlos de Castro
Elaboração: Luiz Gustavo Rodrigues Pires

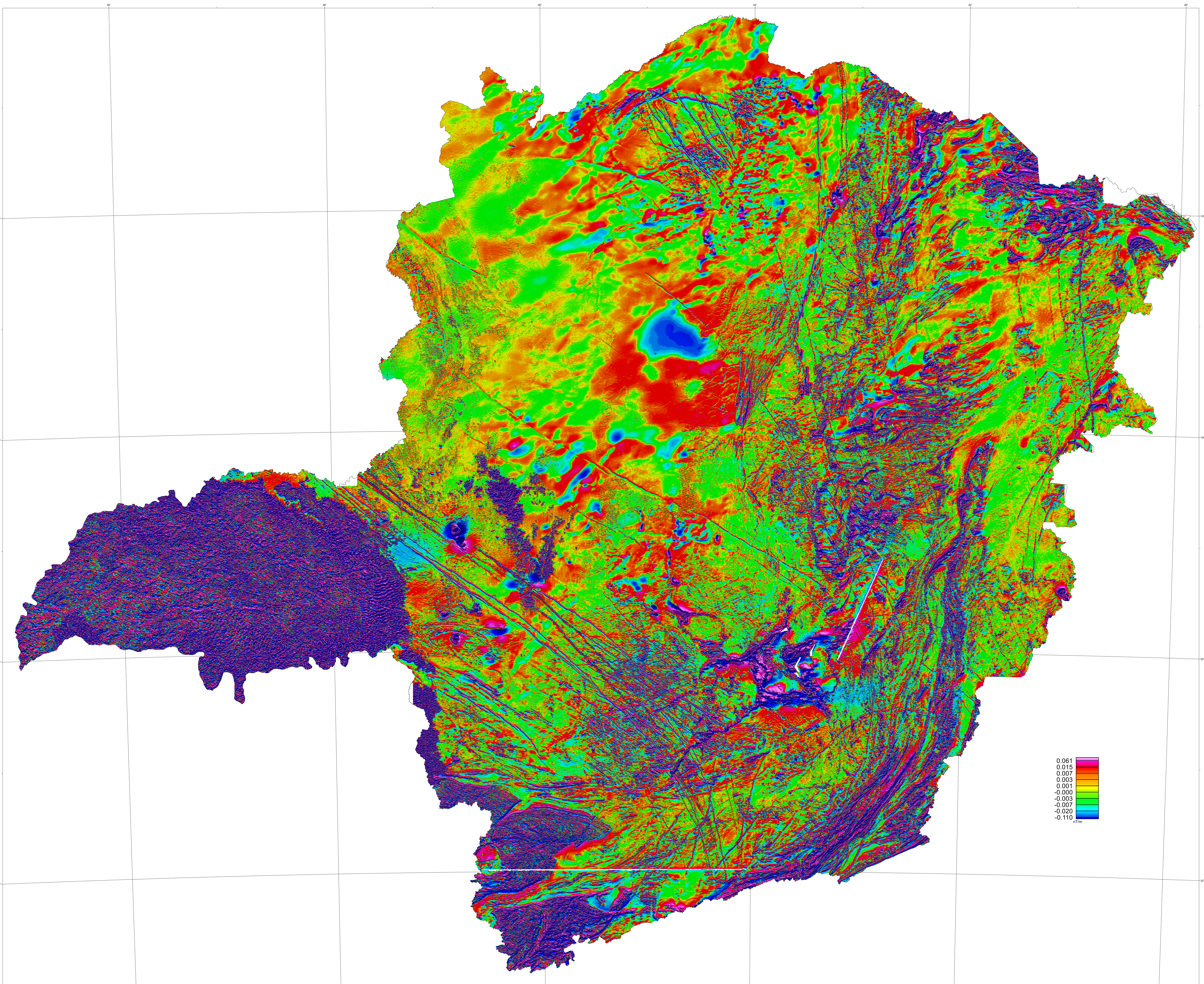
Coordenação Técnica Regional: Carlos de Castro
Elaboração: Luiz Gustavo Rodrigues Pires

Coordenação Técnica Regional: Carlos de Castro
Elaboração: Luiz Gustavo Rodrigues Pires

Coordenação Técnica Regional: Carlos de Castro
Elaboração: Luiz Gustavo Rodrigues Pires

Coordenação Técnica Regional: Carlos de Castro
Elaboração: Luiz Gustavo Rodrigues Pires

ESTADO DE MINAS GERAIS



0.061
0.015
0.003
0.001
0.000
-0.003
-0.007
-0.020
-0.110
mTm

ATLAS AEROGEOFÍSICO DO ESTADO DE MINAS GERAIS - 1ª DERIVADA VERTICAL DA ANOMALIA MAGNETOMETRICA (DZ1)

ESCALA 1:1.000.000

PROJEÇÃO POLICÊNICA
Equador e Meridiano Central: 500,000,000
Datum Horizontal: SIRGAS 2000

2022