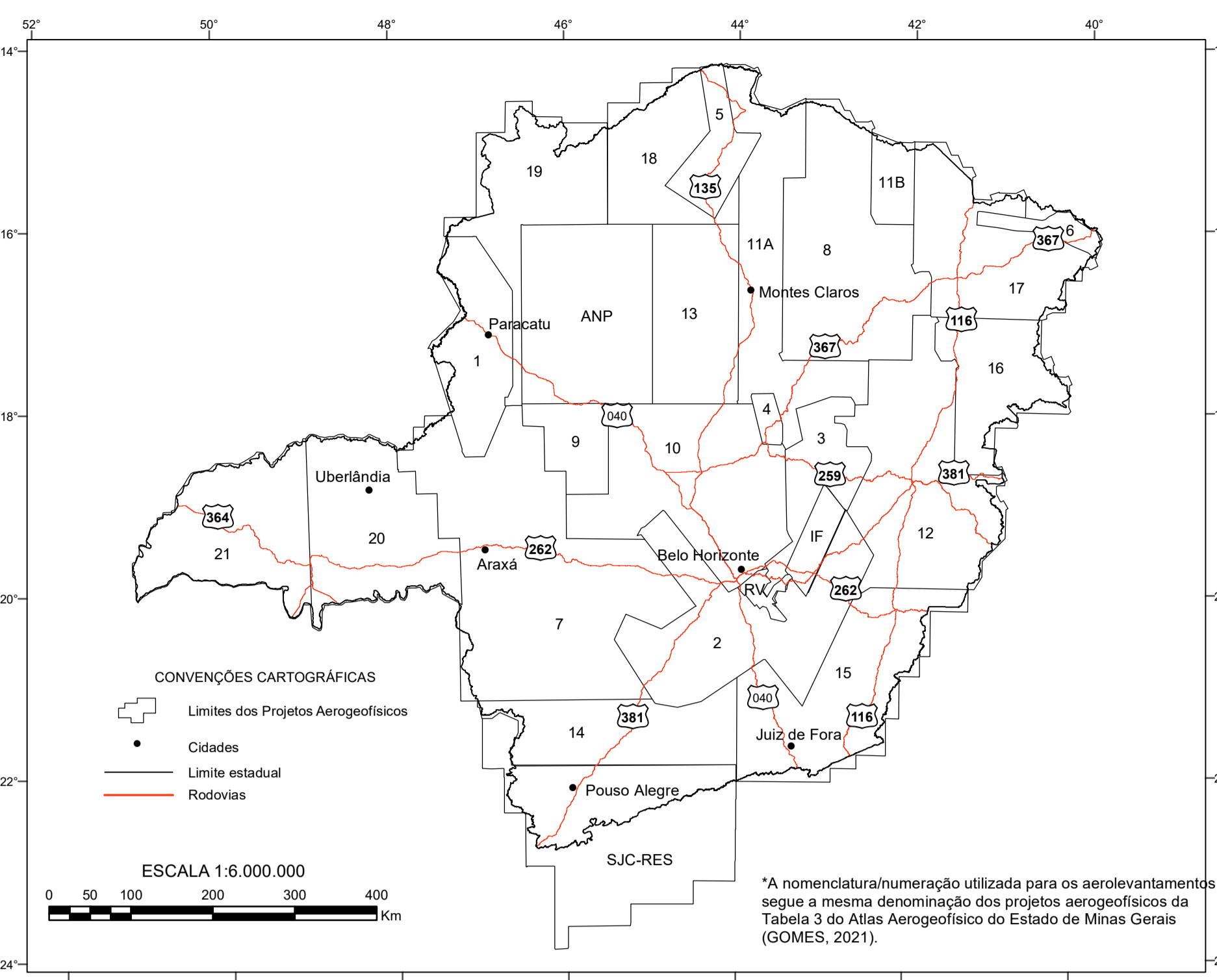
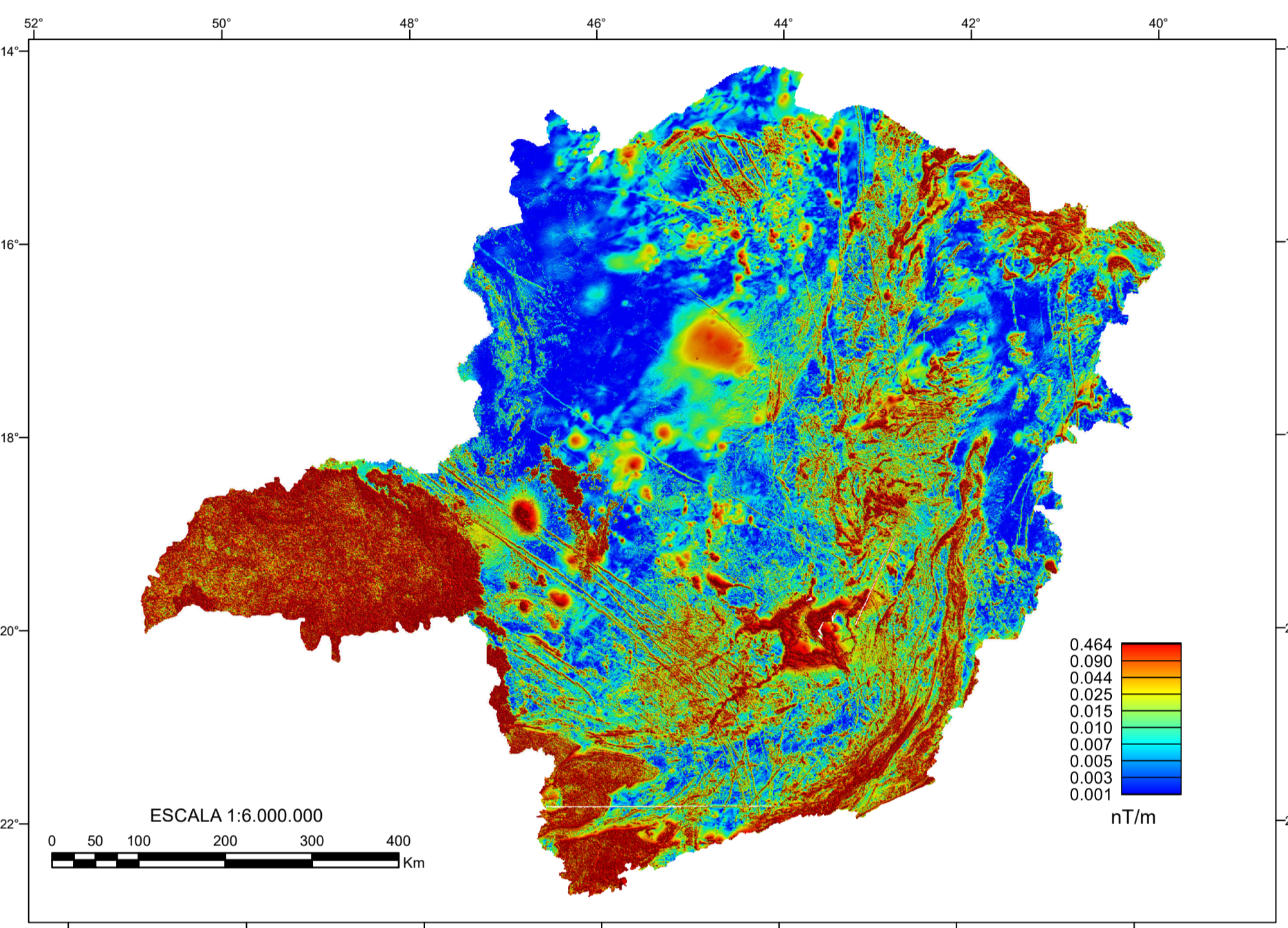


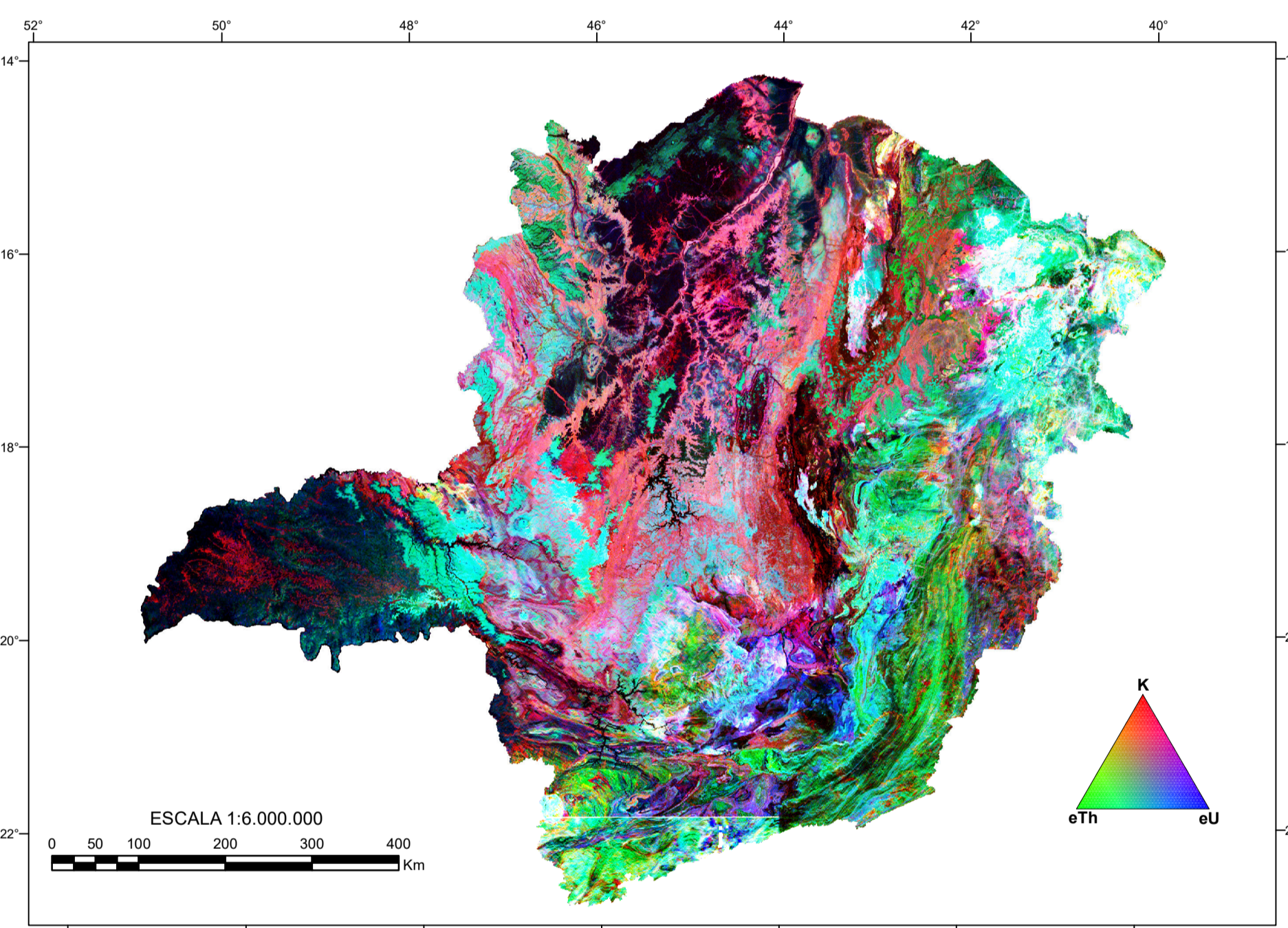
LOCALIZAÇÃO DOS PROJETOS AEROGEOFÍSICOS



GRADIENTE TOTAL DA ANOMALIA MAGNETOMETRICA



AEROGAMAESPECTROMETRIA - COMPOSIÇÃO TERNÁRIA RbK (K+eTh - eU)



LOCALIZAÇÃO DO ESTADO



MINISTÉRIO DE MINAS E ENERGIA  
SECRETARIA DE GEOLOGIA, MINERAÇÃO E TRANSFORMAÇÃO MINERAL  
SERVIÇO GEOLOGICO DO BRASIL - CPDM  
DIRETORIA DE GEOPROCESSAMENTO DE DADOS  
DIRETORIA DE GEOPROCESSAMENTO DE DADOS

Dado esta cartografia faz parte do Atlas Aerogeofísico do Estado de Minas Gerais, desenvolvido pelo Serviço Geológico do Brasil - CPDM através do Projeto Atlas Aerogeofísicos dos Estados, vinculado ao Programa Operacional de Integração Geológica, Mineral e de Transformação Mineral, sob a coordenação do Serviço Geológico do Brasil - CPDM, com o apoio financeiro do Conselho Nacional de Desenvolvimento Científico e Tecnológico (CNPq) e do Conselho Nacional de Recursos Minerais (CNRM).  
O Projeto Atlas Aerogeofísicos dos Estados de Minas Gerais, sob a coordenação do Serviço Geológico do Brasil - CPDM, tem como objetivo principal a integração dos dados aerogeofísicos coletados em escala regional, visando a identificação de áreas com potencial mineral e a caracterização geológica regional.  
Este trabalho foi desenvolvido em parceria com o Serviço Geológico do Estado de Minas Gerais (SGEMG), sob a coordenação do Serviço Geológico do Brasil - CPDM, com o apoio financeiro do Conselho Nacional de Desenvolvimento Científico e Tecnológico (CNPq) e do Conselho Nacional de Recursos Minerais (CNRM).  
O Projeto Atlas Aerogeofísicos dos Estados de Minas Gerais, sob a coordenação do Serviço Geológico do Brasil - CPDM, tem como objetivo principal a integração dos dados aerogeofísicos coletados em escala regional, visando a identificação de áreas com potencial mineral e a caracterização geológica regional.

COORDENADOR GERAL DO PROJETO: Luiz Gustavo Rodrigues Pinho  
COORDENADOR TÉCNICO REGIONAL: Marcelo de Souza Martins  
COORDENADOR TÉCNICO LOCAL: Luiz Gustavo Rodrigues Pinho  
COORDENADOR TÉCNICO LOCAL: Luiz Gustavo Rodrigues Pinho

COORDENADOR GERAL DO PROJETO: Luiz Gustavo Rodrigues Pinho  
COORDENADOR TÉCNICO REGIONAL: Marcelo de Souza Martins  
COORDENADOR TÉCNICO LOCAL: Luiz Gustavo Rodrigues Pinho  
COORDENADOR TÉCNICO LOCAL: Luiz Gustavo Rodrigues Pinho

COORDENADOR GERAL DO PROJETO: Luiz Gustavo Rodrigues Pinho  
COORDENADOR TÉCNICO REGIONAL: Marcelo de Souza Martins  
COORDENADOR TÉCNICO LOCAL: Luiz Gustavo Rodrigues Pinho  
COORDENADOR TÉCNICO LOCAL: Luiz Gustavo Rodrigues Pinho

COORDENADOR GERAL DO PROJETO: Luiz Gustavo Rodrigues Pinho  
COORDENADOR TÉCNICO REGIONAL: Marcelo de Souza Martins  
COORDENADOR TÉCNICO LOCAL: Luiz Gustavo Rodrigues Pinho  
COORDENADOR TÉCNICO LOCAL: Luiz Gustavo Rodrigues Pinho

COORDENADOR GERAL DO PROJETO: Luiz Gustavo Rodrigues Pinho  
COORDENADOR TÉCNICO REGIONAL: Marcelo de Souza Martins  
COORDENADOR TÉCNICO LOCAL: Luiz Gustavo Rodrigues Pinho  
COORDENADOR TÉCNICO LOCAL: Luiz Gustavo Rodrigues Pinho

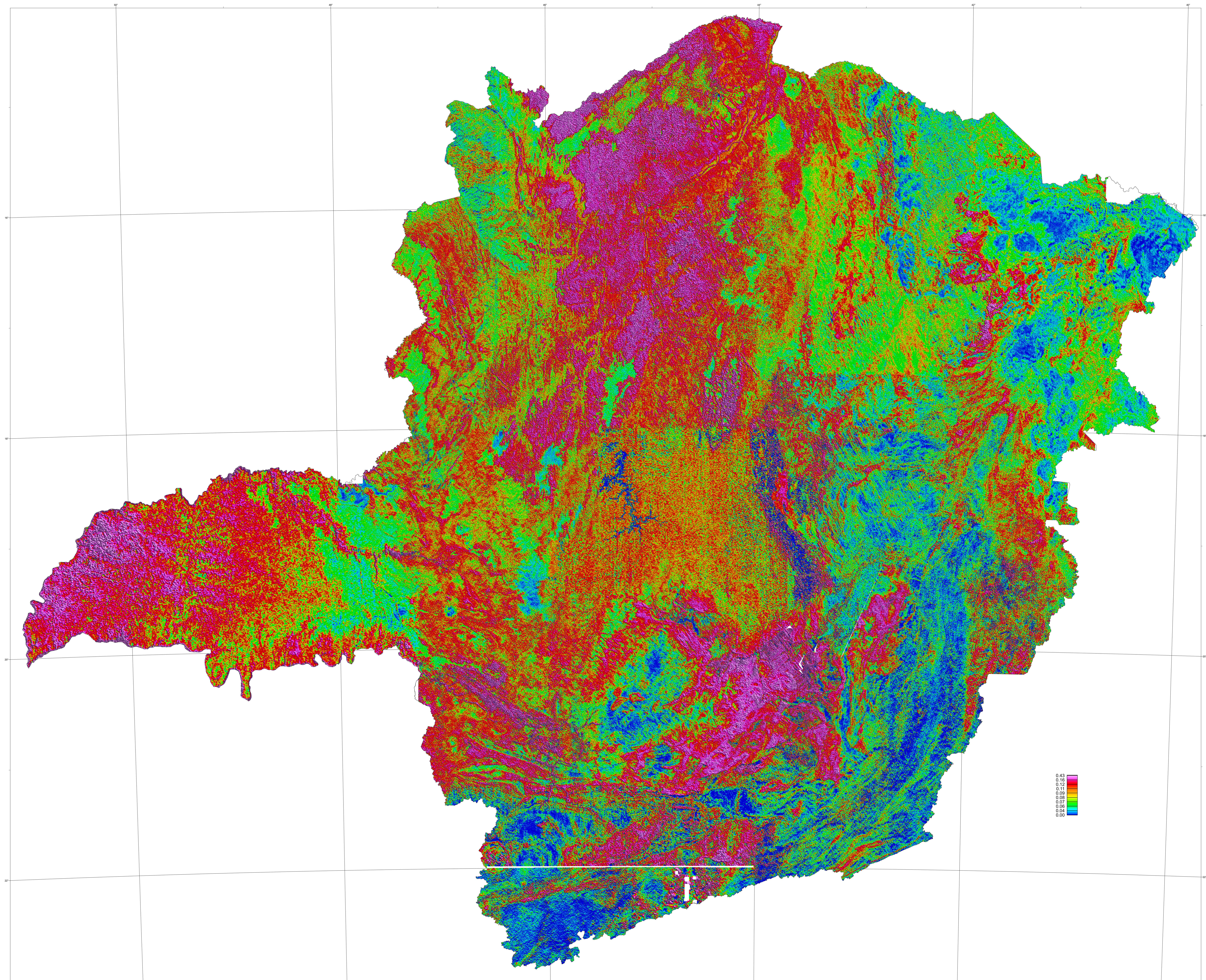
COORDENADOR GERAL DO PROJETO: Luiz Gustavo Rodrigues Pinho  
COORDENADOR TÉCNICO REGIONAL: Marcelo de Souza Martins  
COORDENADOR TÉCNICO LOCAL: Luiz Gustavo Rodrigues Pinho  
COORDENADOR TÉCNICO LOCAL: Luiz Gustavo Rodrigues Pinho

ATLAS AEROGEOFÍSICO DO ESTADO DE MINAS GERAIS - RAZÃO URÂNIO-TÓRIO  
ESCALA 1:1.000.000  
PROJEÇÃO POLICÊNICA  
Equador e Meridiano Central: 235º GR.  
Datum Horizontal: SIRGAS 2000

2022

SECRETARIA DE GEOLOGIA, MINERAÇÃO E TRANSFORMAÇÃO MINERAL  
MINISTÉRIO DE MINAS E ENERGIA

PÁTRIA AMADA BRASIL  
GOVERNO FEDERAL



0.43  
0.36  
0.29  
0.22  
0.15  
0.08  
0.01  
0.00