

CARTA HIDROGEOLOGICA FOLHA SC.24-X-B-1 - SERTANIA

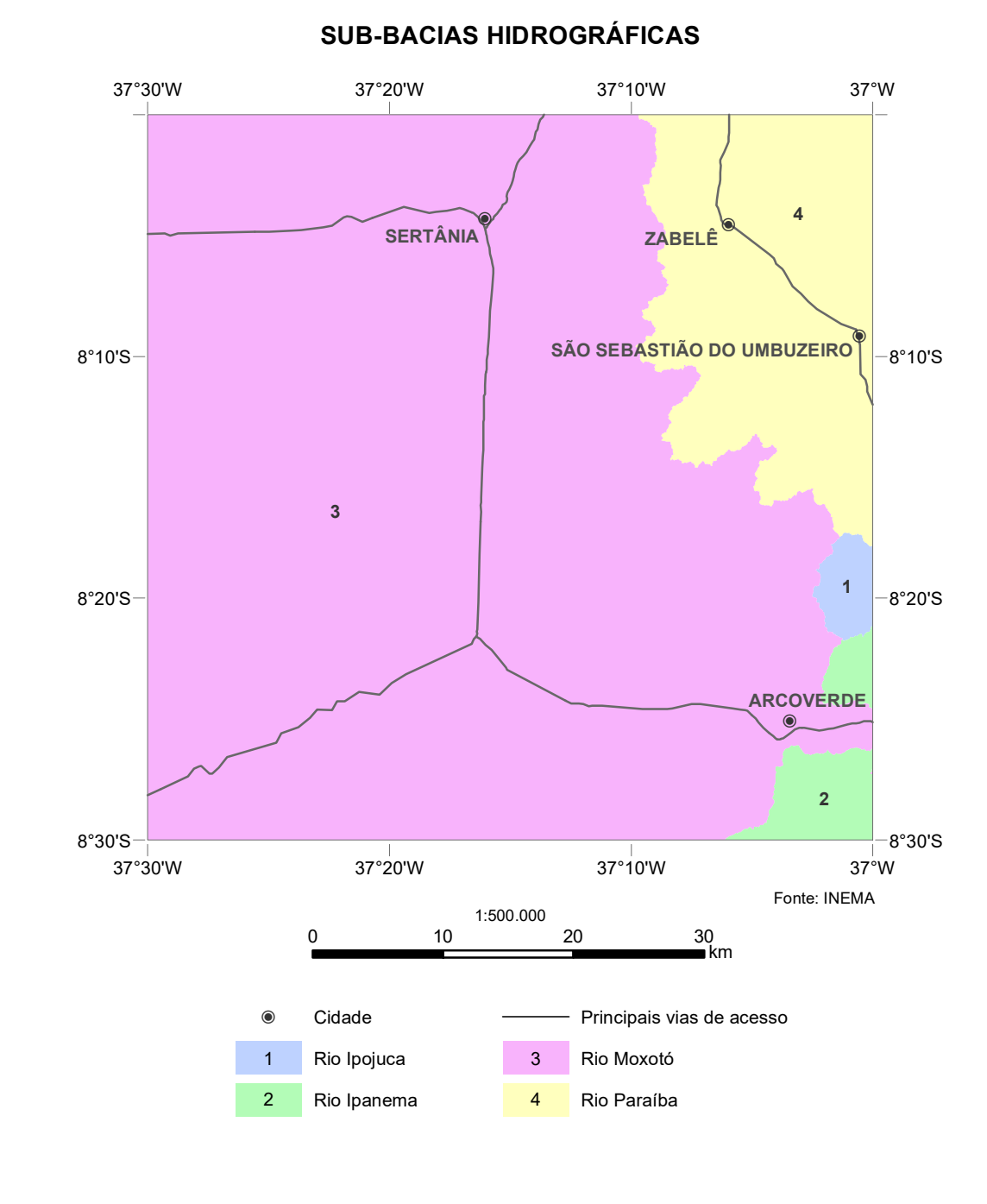
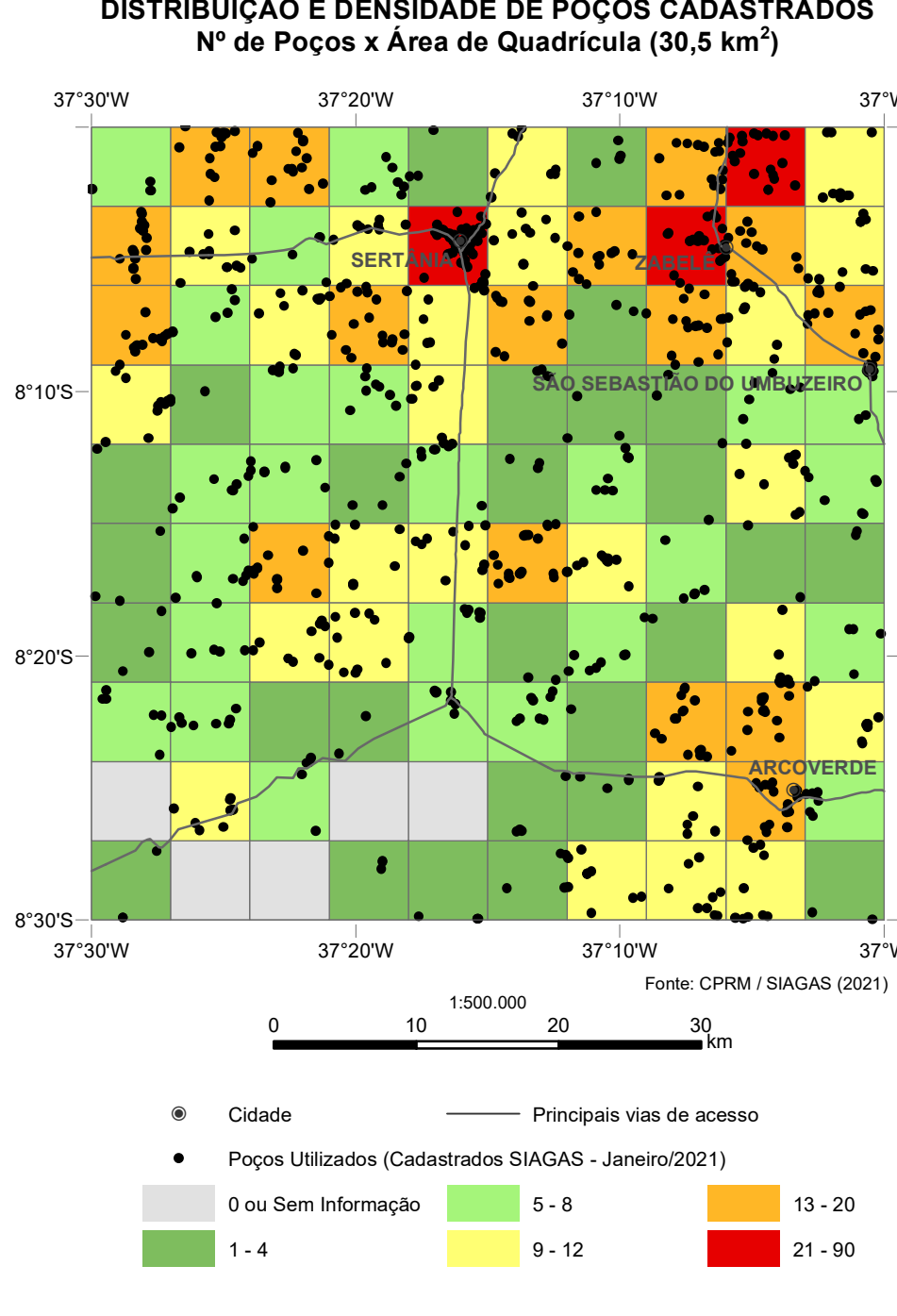
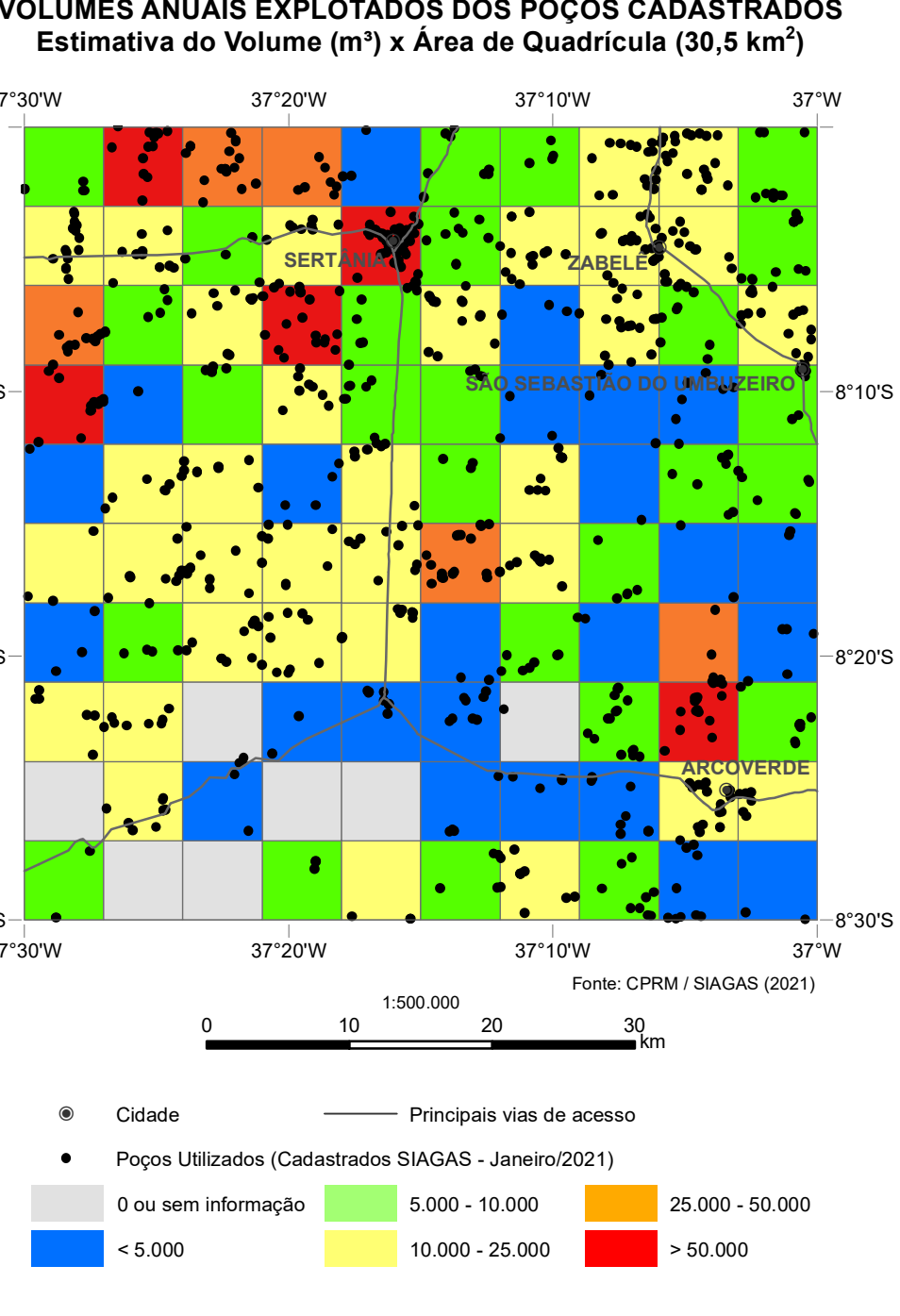
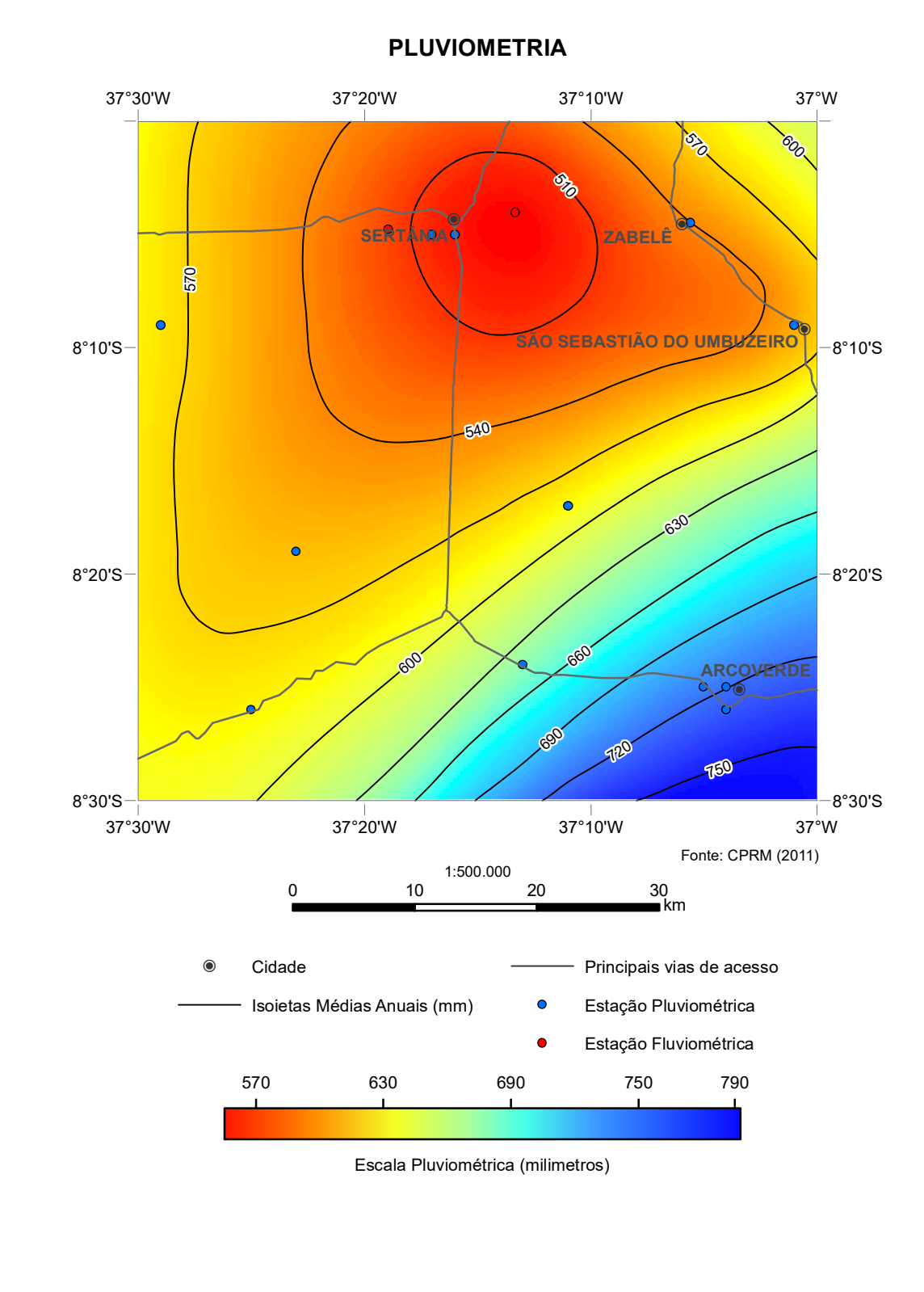
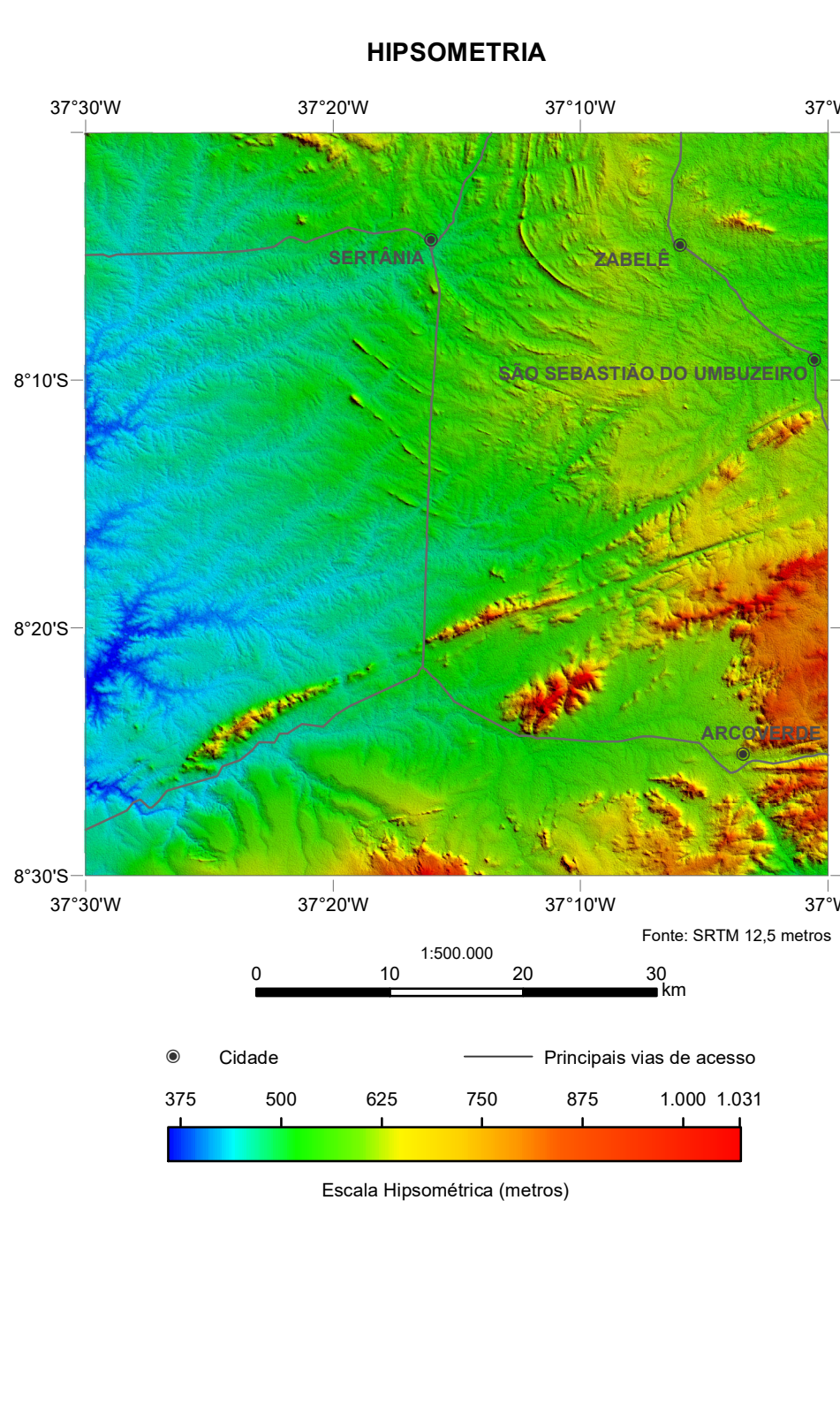
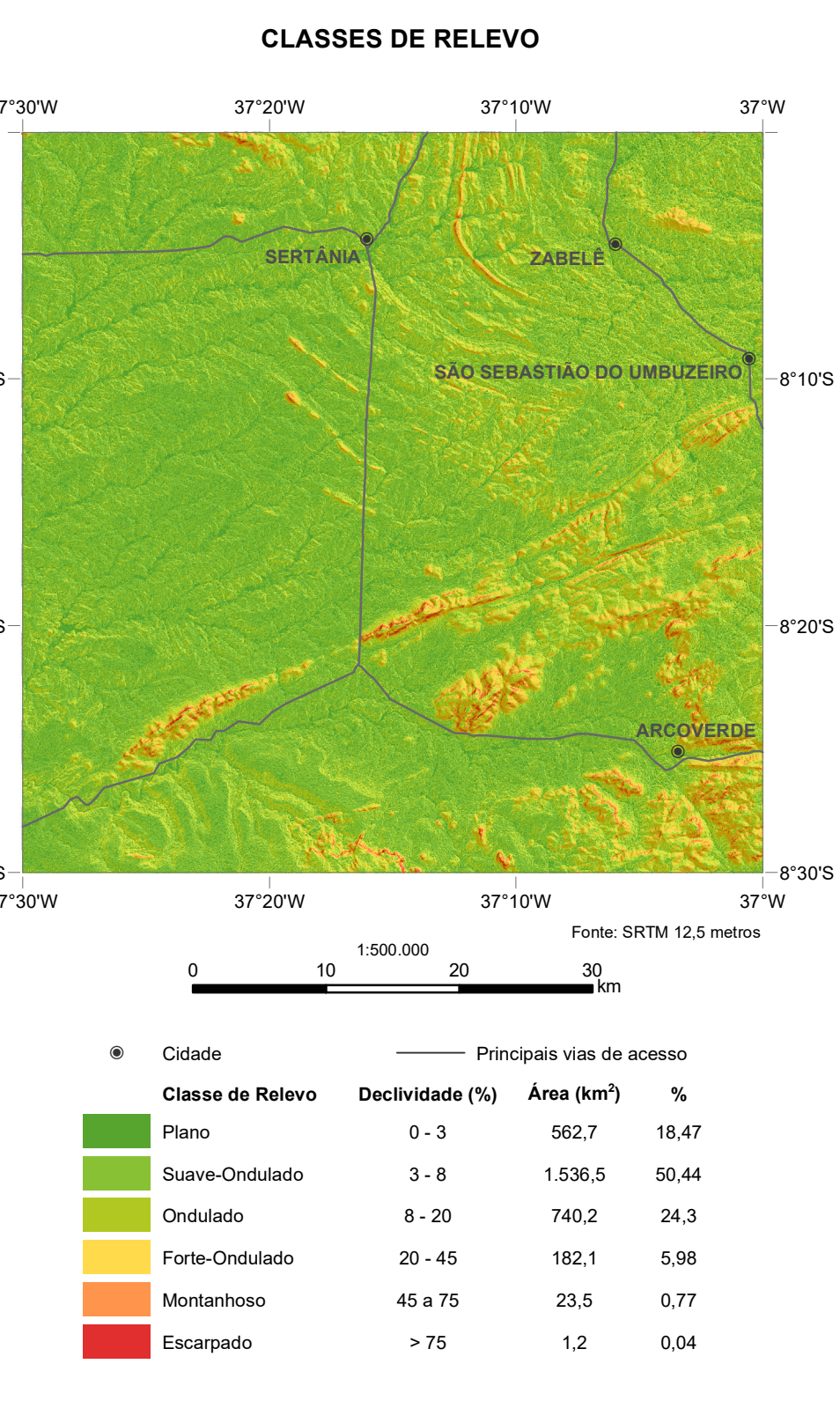
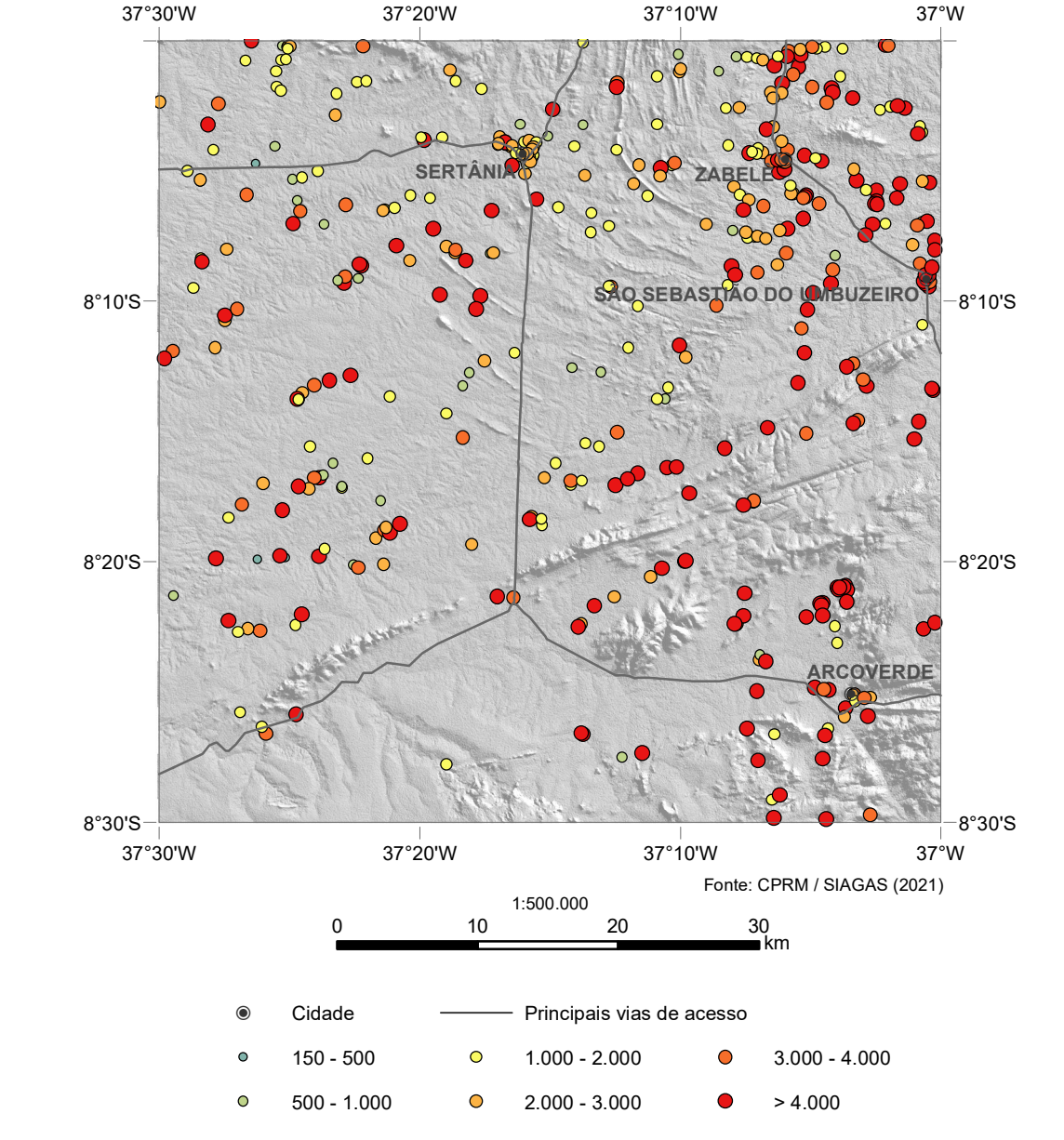
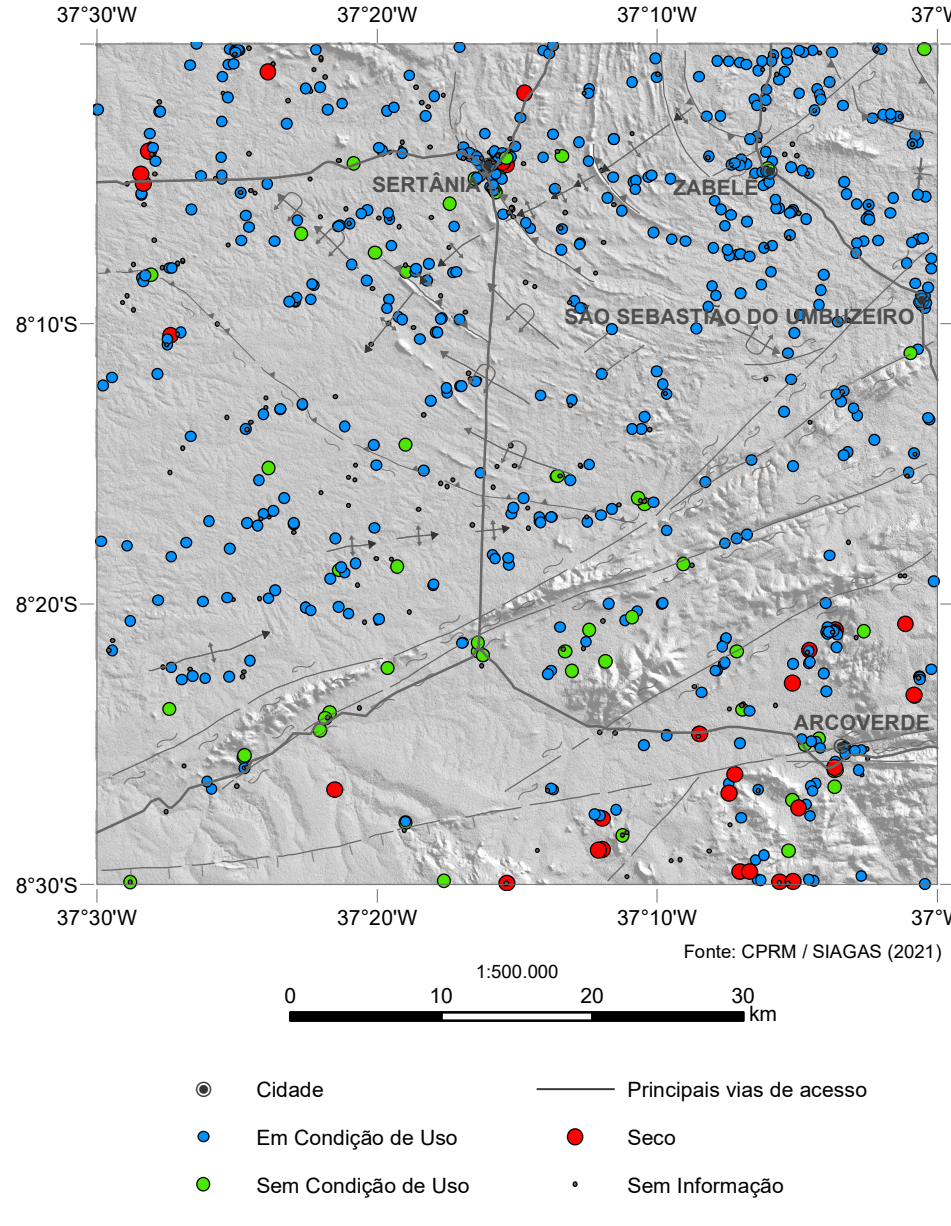
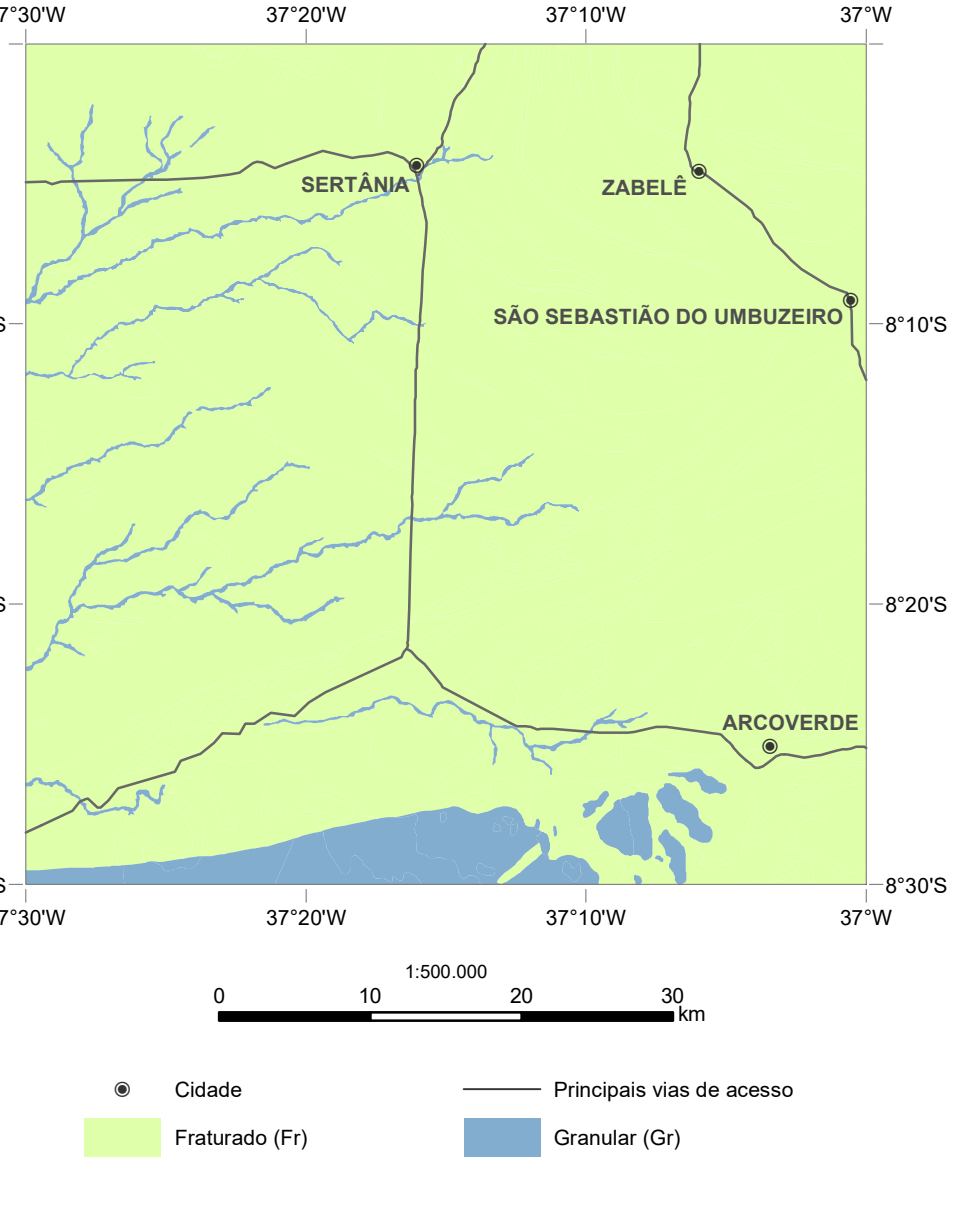
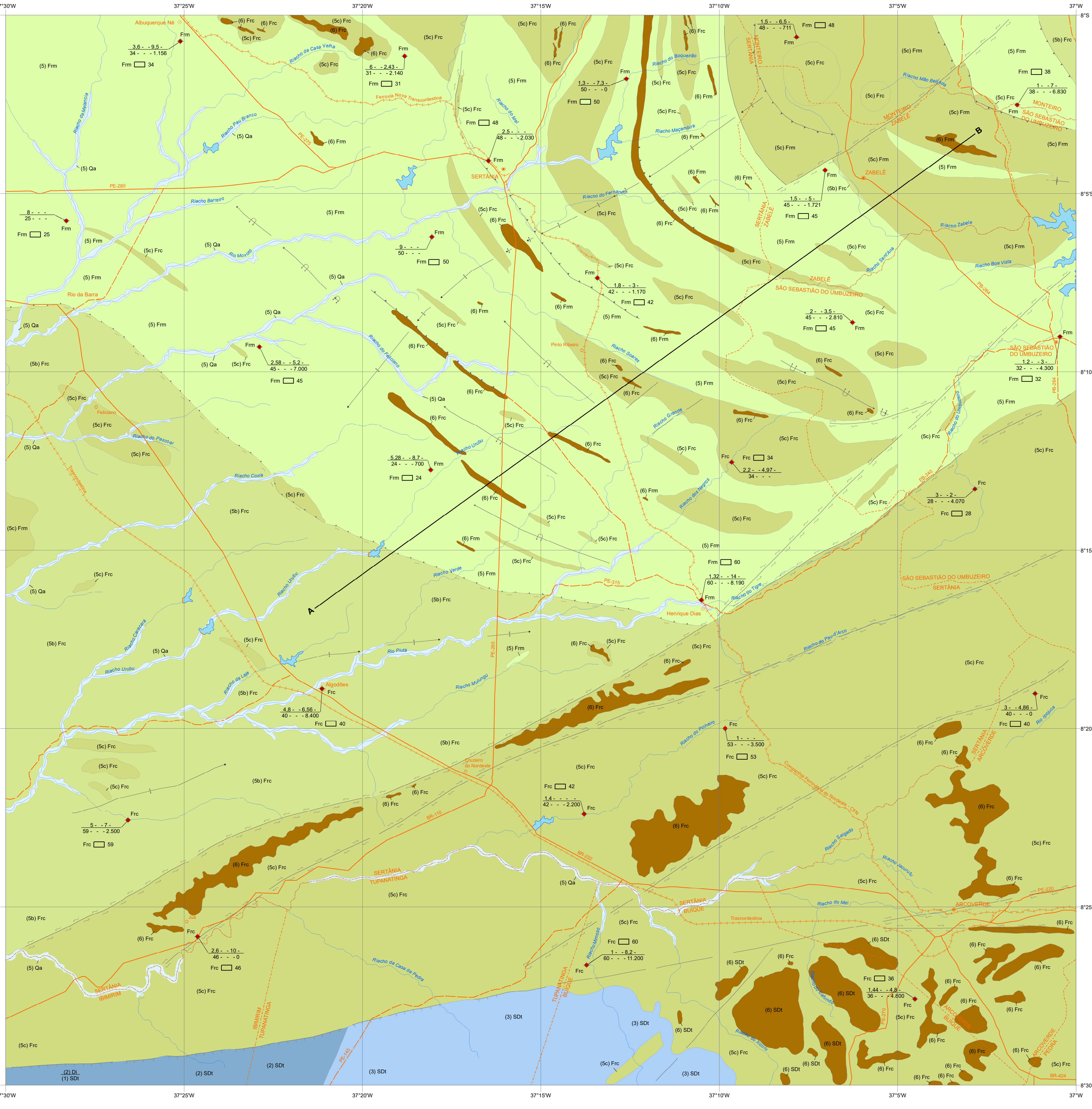
MINISTERIO DE MINAS E ENERGIA SECRETARIA DE GEOLOGIA, MINERACAO E TRANSFORMACAO MINERAL SERVICIO GEOLOGICO DO BRASIL - CPRM

PROGRAMA DE DISPONIBILIDADE HIDRICA DO BRASIL CARTA HIDROGEOLOGICA - ESCALA 1:100.000

DOMINIOS HIDROLITOLÓGICOS

SITUAÇÃO DOS POÇOS CADASTRADOS

CONDUTIVIDADE ELÉTRICA NOS POÇOS CADASTRADOS (µS/cm)

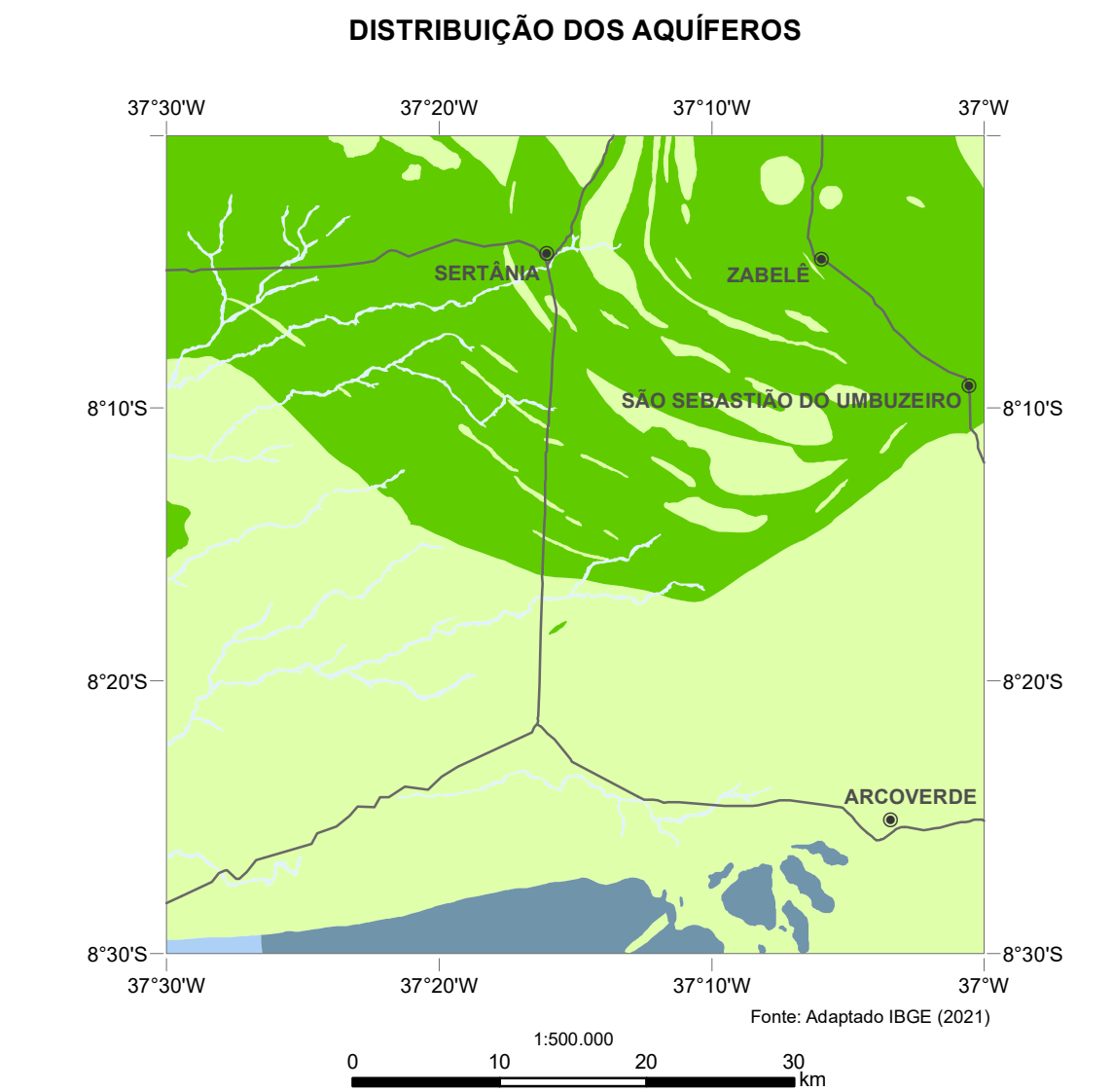
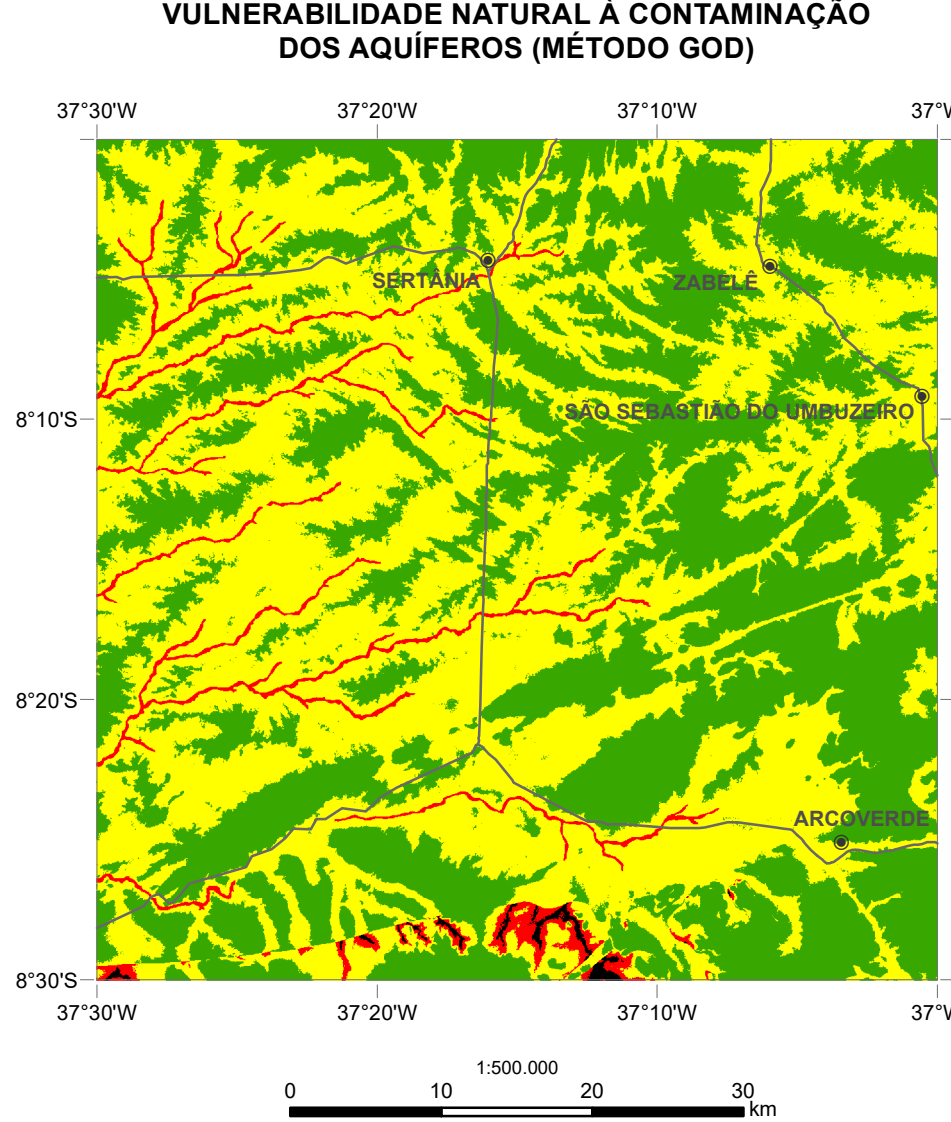
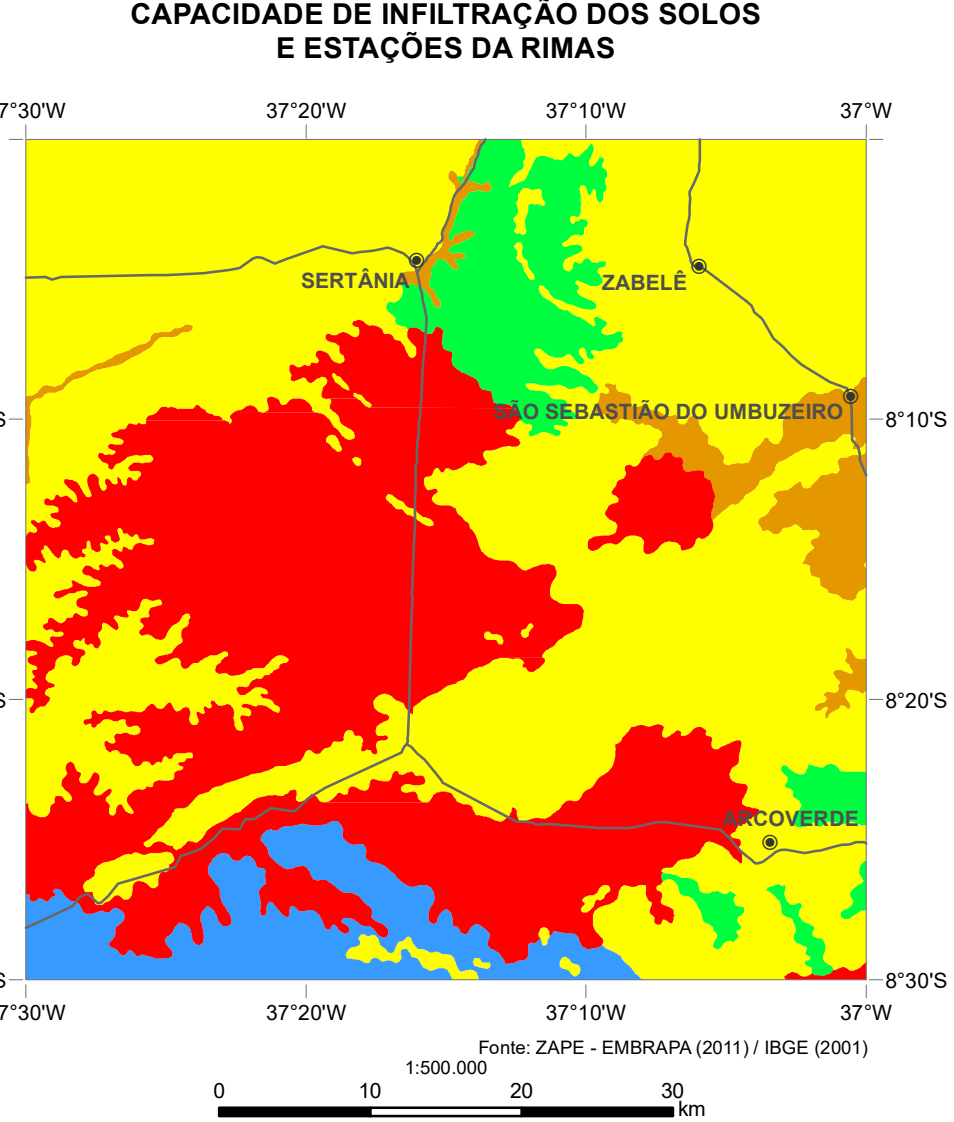


LOCALIZAÇÃO, CONVENÇÕES CARTOGRÁFICAS, OUTRAS CONVENÇÕES, ARTICULAÇÃO DA FOLHA, and FONTE DA BASE GEOLÓGICA.

BIBLIOTECA DE UNIDADES: Table with columns for Domínio Hidrolitológico, Sigla da Unidade Estratigráfica, Nome da Unidade Estratigráfica, Litologia da Unidade Estratigráfica, and Classe Esperada.

CARACTERIZAÇÃO HIDRÁULICA DAS CLASSES DE AQUIFEROS: Table with columns for Classe, Granular, Fraturado/Granular, Fraturado/Carístico, Carístico, Q (m³/h), Qa (m³/min), T (m/s), K (m/s), and Produtividade.

MINISTERIO DE MINAS E ENERGIA, SECRETARIA DE GEOLOGIA, MINERACAO E TRANSFORMACAO MINERAL, SERVICIO GEOLOGICO DO BRASIL, and DEPARTAMENTO DE HIDROLOGIA.



Fonte da Base Geológica Utilizada: Serviço Geológico do Brasil - CPRM, 2010. Carta Geológica - FOLHA SC.24-X-B-1 - SERTANIA, Escala 1:100.000, Programa Geologia do Brasil.

Articulação da Folha: Diagram showing the grid of geological sheets (SC.24-X-A-VI to SC.24-X-B-V).

Perfil Esquemático do Poço: Diagram showing the cross-section of a well with different geological layers and water levels.

Mapa Esquemático A (SW) - B (NE): Cross-sectional diagram of the geological structure from SW to NE.

