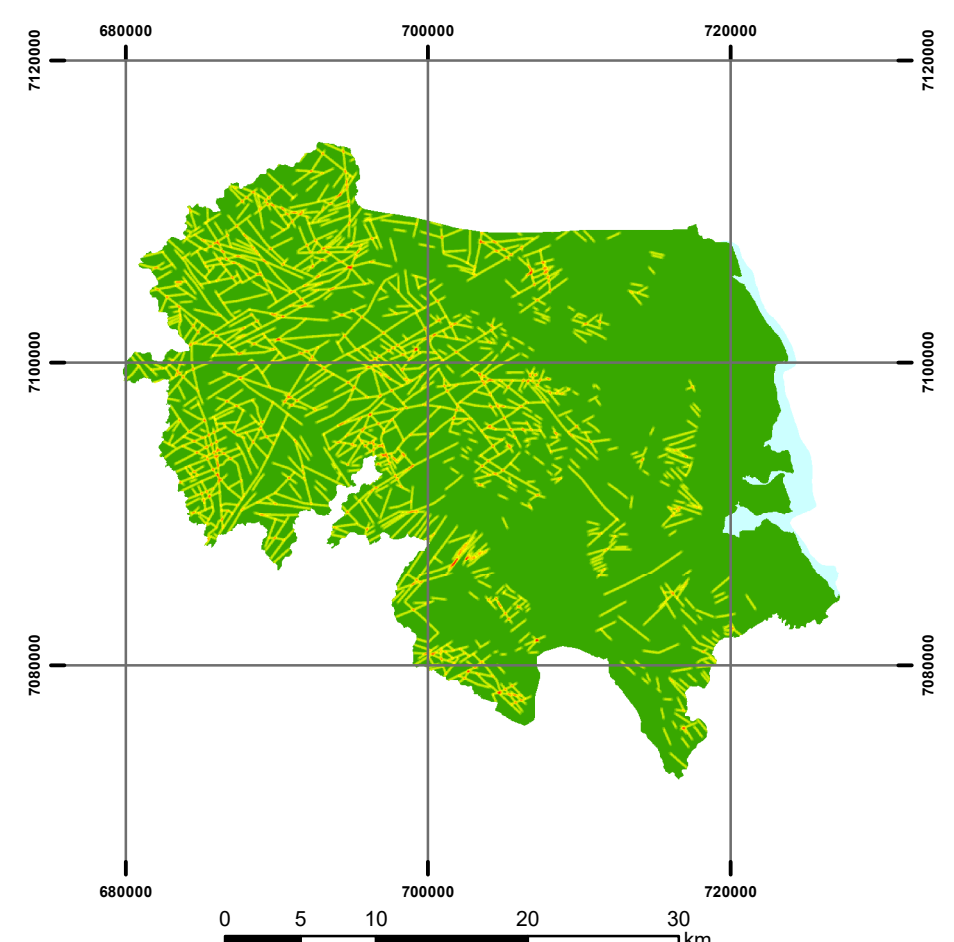
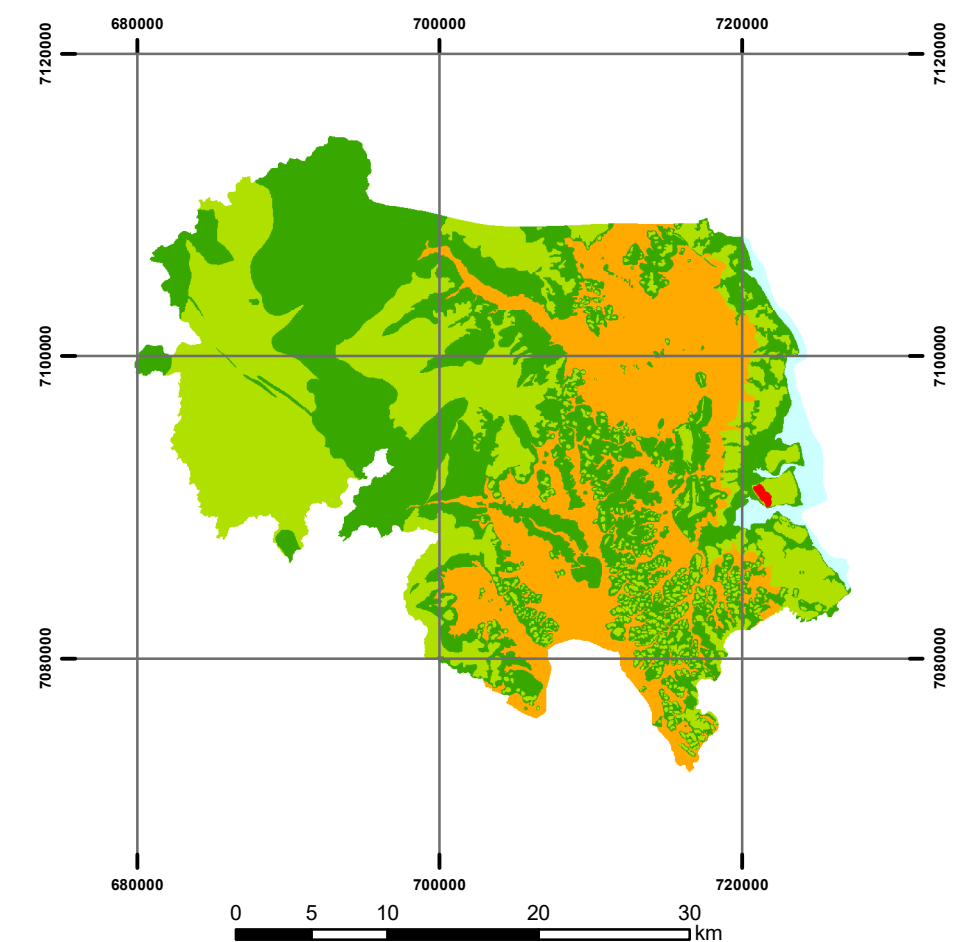


Parâmetros utilizados

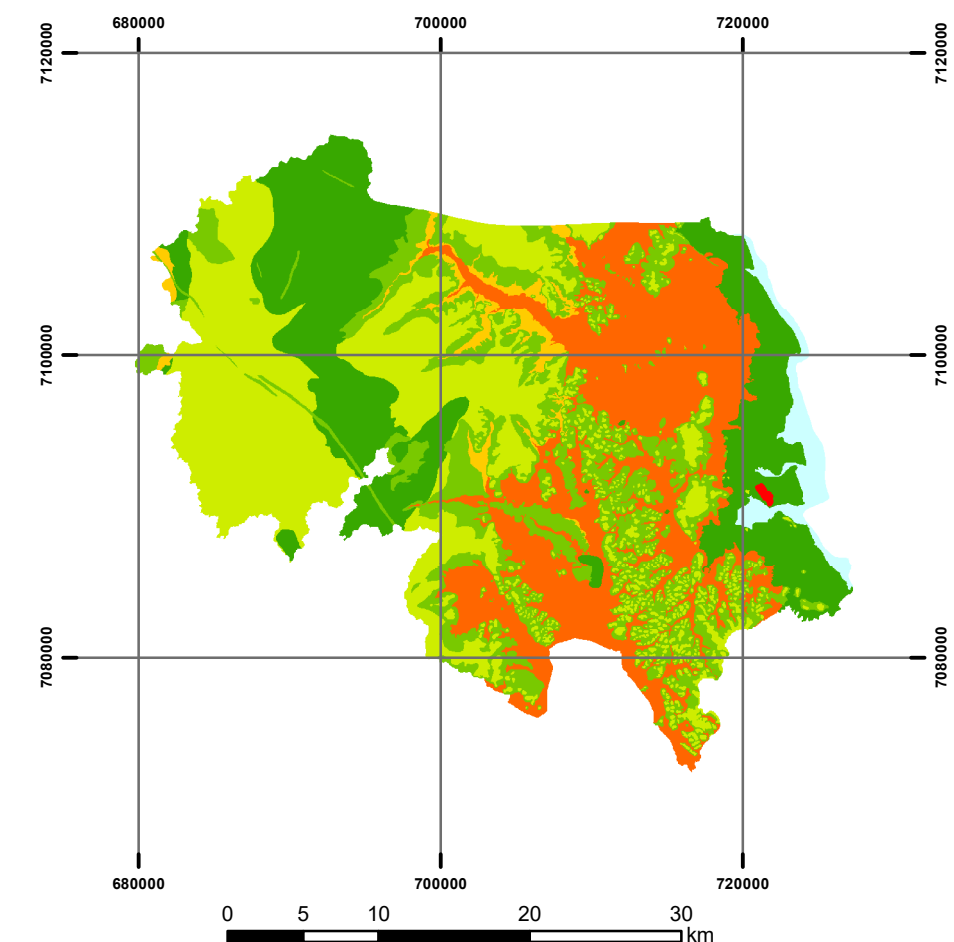
Densidade de lineamentos reclassificada (km/km²)



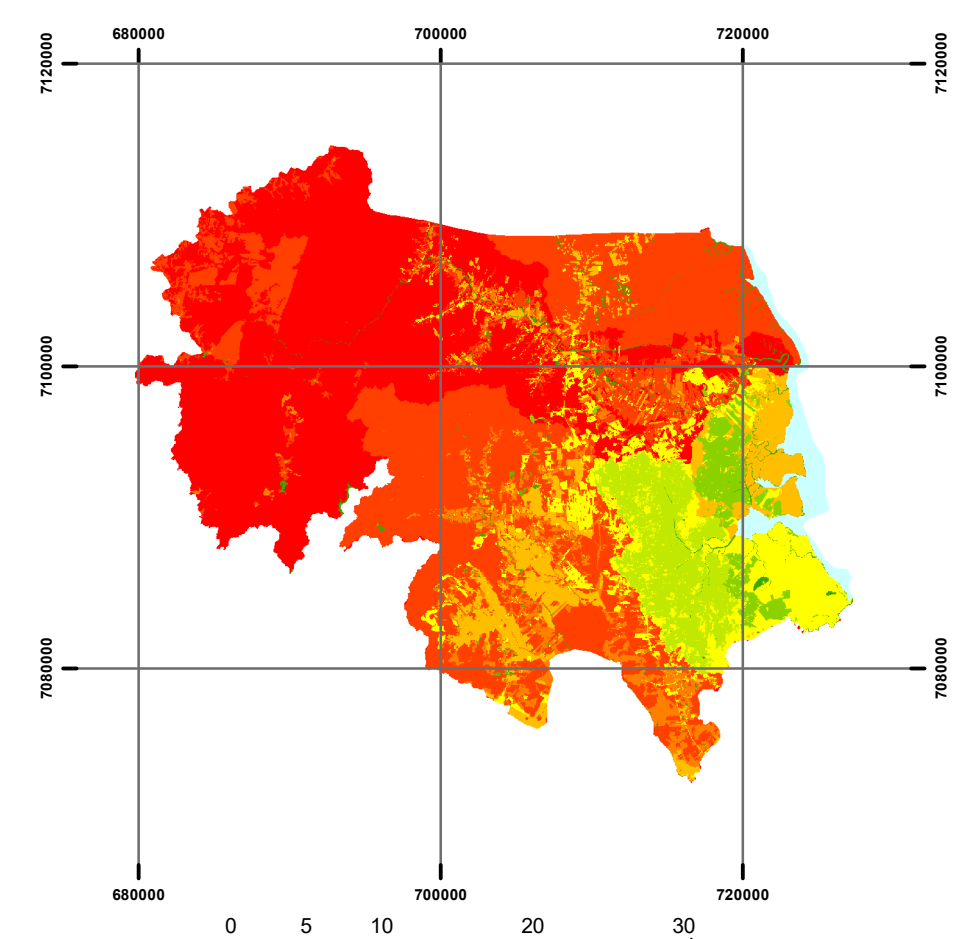
Condutividade hidráulica reclassificada (m/d)



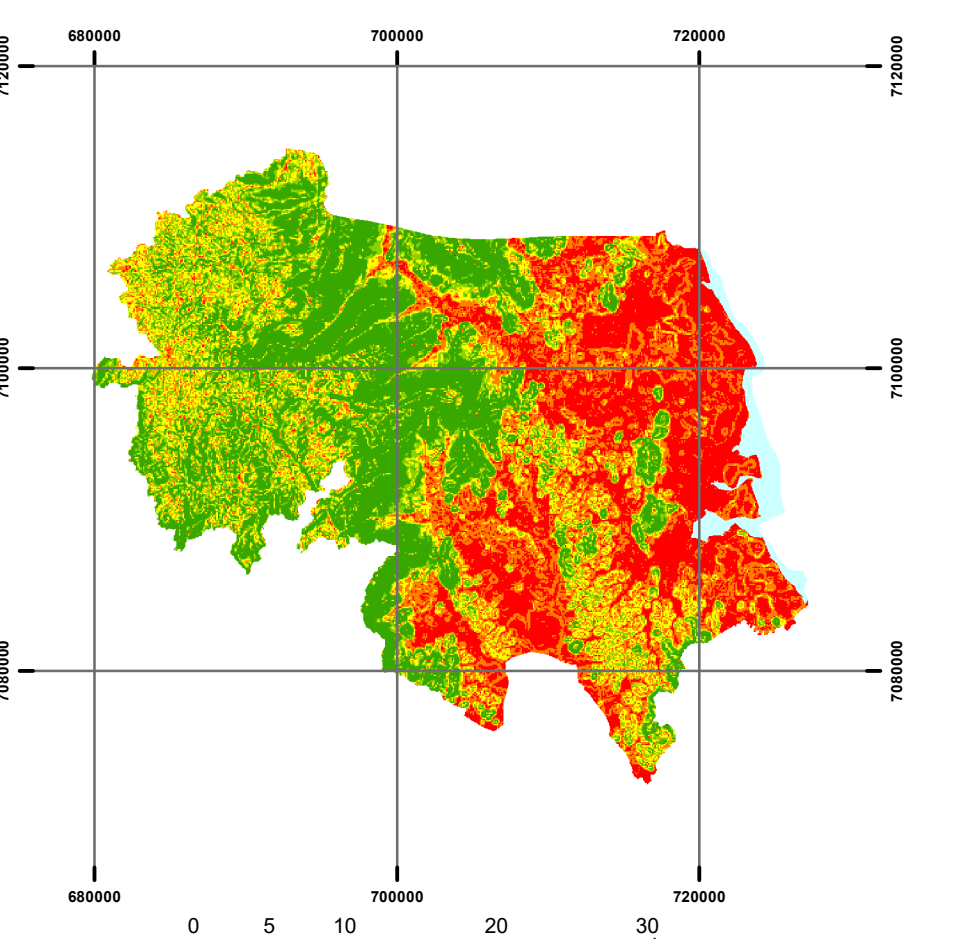
Litologias reclassificadas



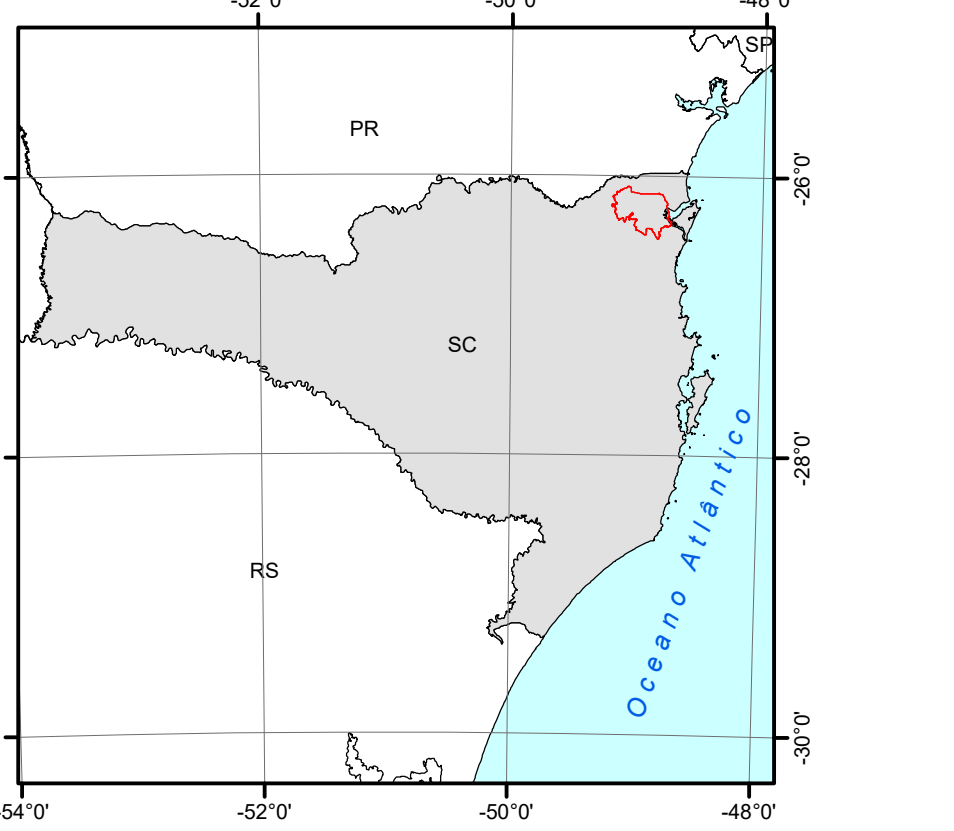
Recarga anual média reclassificada (mm/ano)



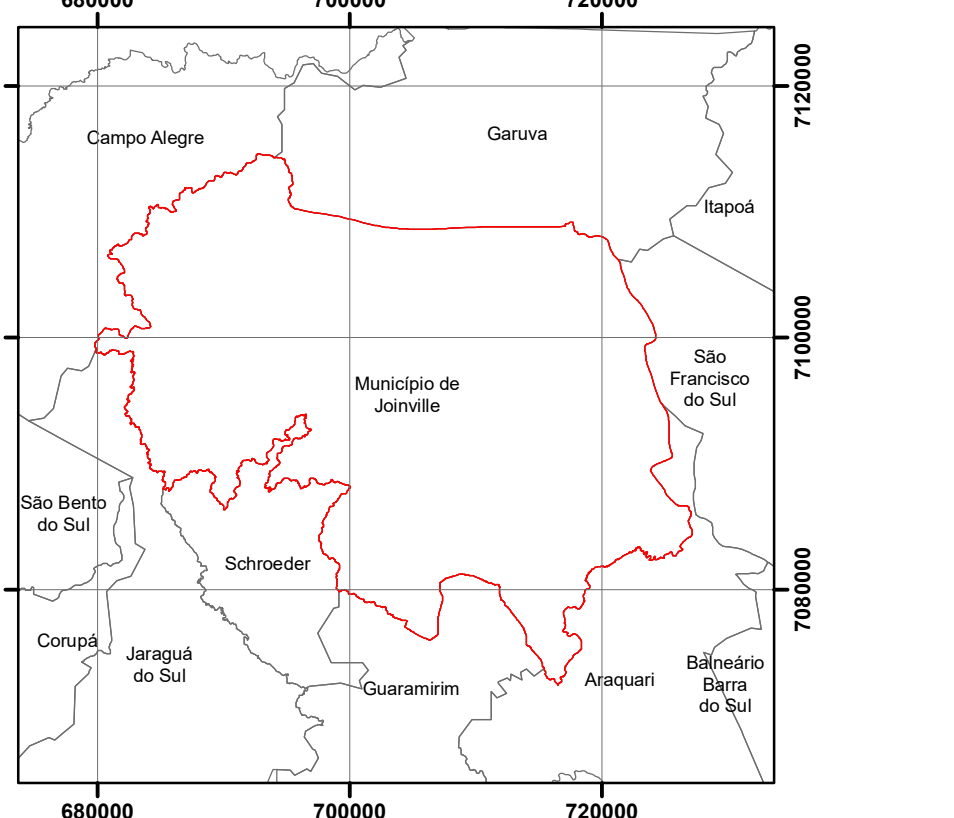
Declividade do terreno reclassificada (%)



LOCALIZAÇÃO



MUNICÍPIOS LINDEIROS



Convenções Cartográficas

- Bairros
- Área urbanizada
- Arruamento
- Estrada não pavimentada
- Estrada pavimentada
- Estrada de ferro
- Curso de água intermitente
- Curso de água perene
- Massa de água

Convenções Geológicas

- Falha encoberta
- Falha ou fratura
- Falha transcorrente encoberta

Índice de Favorabilidade

- 10 - 20
- 20 - 30
- 30 - 40
- 40 - 50
- 50 - 60
- 60 - 76

A elaboração do mapa de favorabilidade hídrica subterrânea baseou-se no modelo hidrogeológico conceitual definido pelos vários estudos necessários para a cartografia hidrogeológica na escala 1:50.000 e pelo cruzamento de planos de informação através de geoprocessamento.

O modelo escolhido foi o booleano soma ponderada e considerou os seguintes parâmetros: litologia, condutividade hidráulica, densidade de lineamentos, recarga e declividade do terreno. Aos fatores escolhidos foram atribuídas notas às suas respectivas classes, isto é, as classes dentro de cada fator foram ponderadas entre 0 e 100. A atribuição de notas e pesos foi feita baseada em regras de decisão previamente definidas pelos especialistas envolvidos no projeto e consultas à bibliografia de trabalhos realizados em áreas semelhantes.

Este mapa representa os índices de favorabilidade que variam entre 10 e 76 e indicam respectivamente as áreas de menor a maior possibilidade de se encontrar água subterrânea. Tais áreas representam os índices de favorabilidade hídrica subterrânea e não são absolutas, mas sim relativas entre elas. As áreas de maior favorabilidade reúnem a os fatores mais favoráveis e servem para a orientação de estudos posteriores de detalhe destinados à locação dos poços tubulares, ao aere fotointerpretação e estudos geofísicos.

MAPEAMENTO GEOLÓGICO E HIDROGEOLÓGICO DO MUNICÍPIO DE JOINVILLE - SC

MAPA DE FAVORABILIDADE HÍDRICA SUBTERRÂNEA Apêndice B - Produto 7

ESCALA 1:50.000

PROJEÇÃO UNIVERSAL DE MERCATOR

Origem da quilometragem UTM: Equador e Meridiano Central 51° W.G.R., acrescidas as constantes: 10.000 km e 500 km, respectivamente.

Datum horizontal: SIRGAS 2000

Datum vertical: Marengo de Imbituba (SC)

Fonte de dados: CPRM (2019)

Prefeitura Municipal de Joinville (2019)

SciGeo (2019)

EQUIPE EXECUTORA

Marcos Alexandre de Freitas, Geol. Disc.

Eiel Martins Senhorinho, Geol.

Giana Grupioni Rezende, Eng. Cart.

Henrique Pereira dos Santos, Estagiário

Contrato: 075/2019 Agosto de 2021