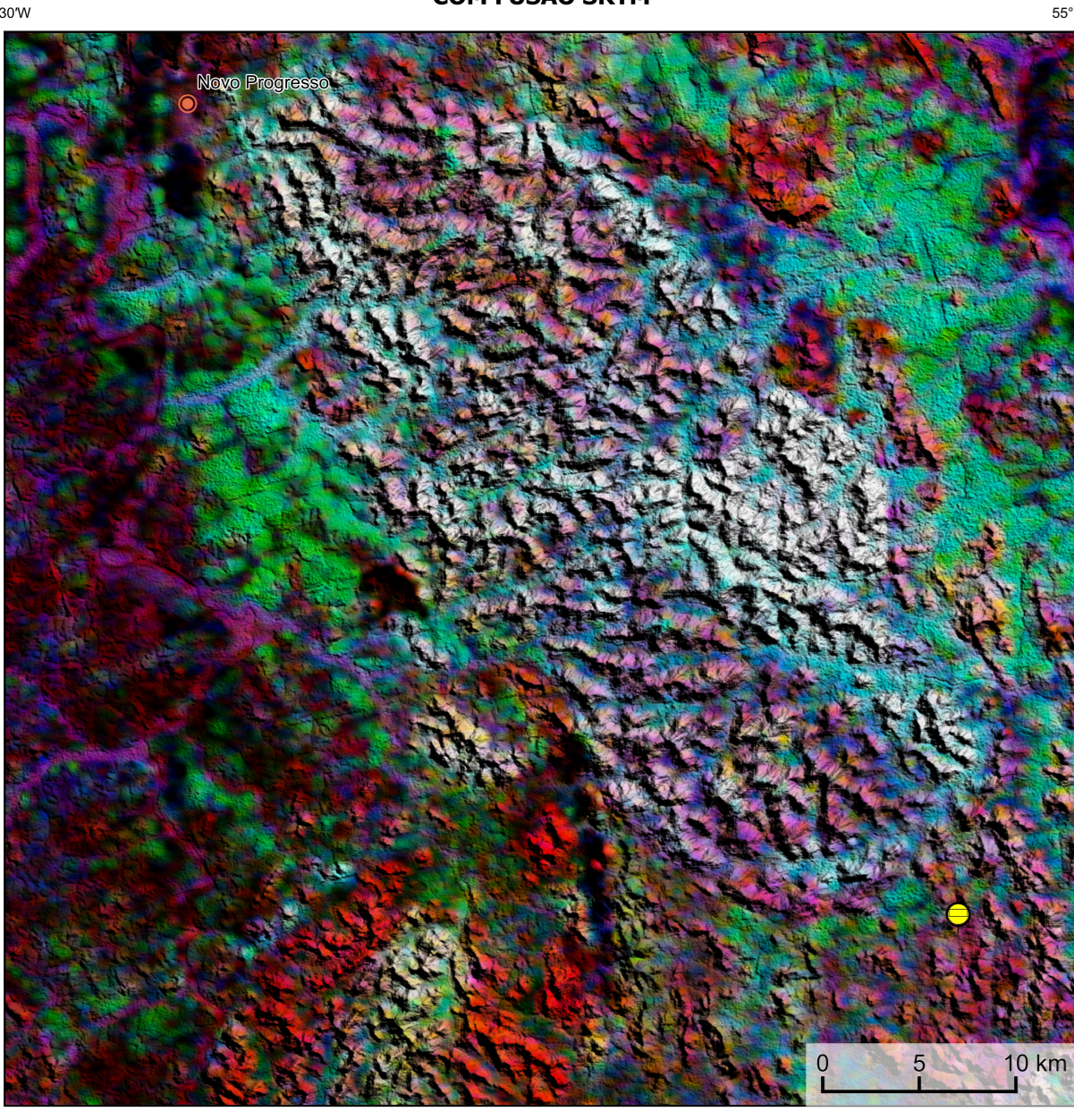
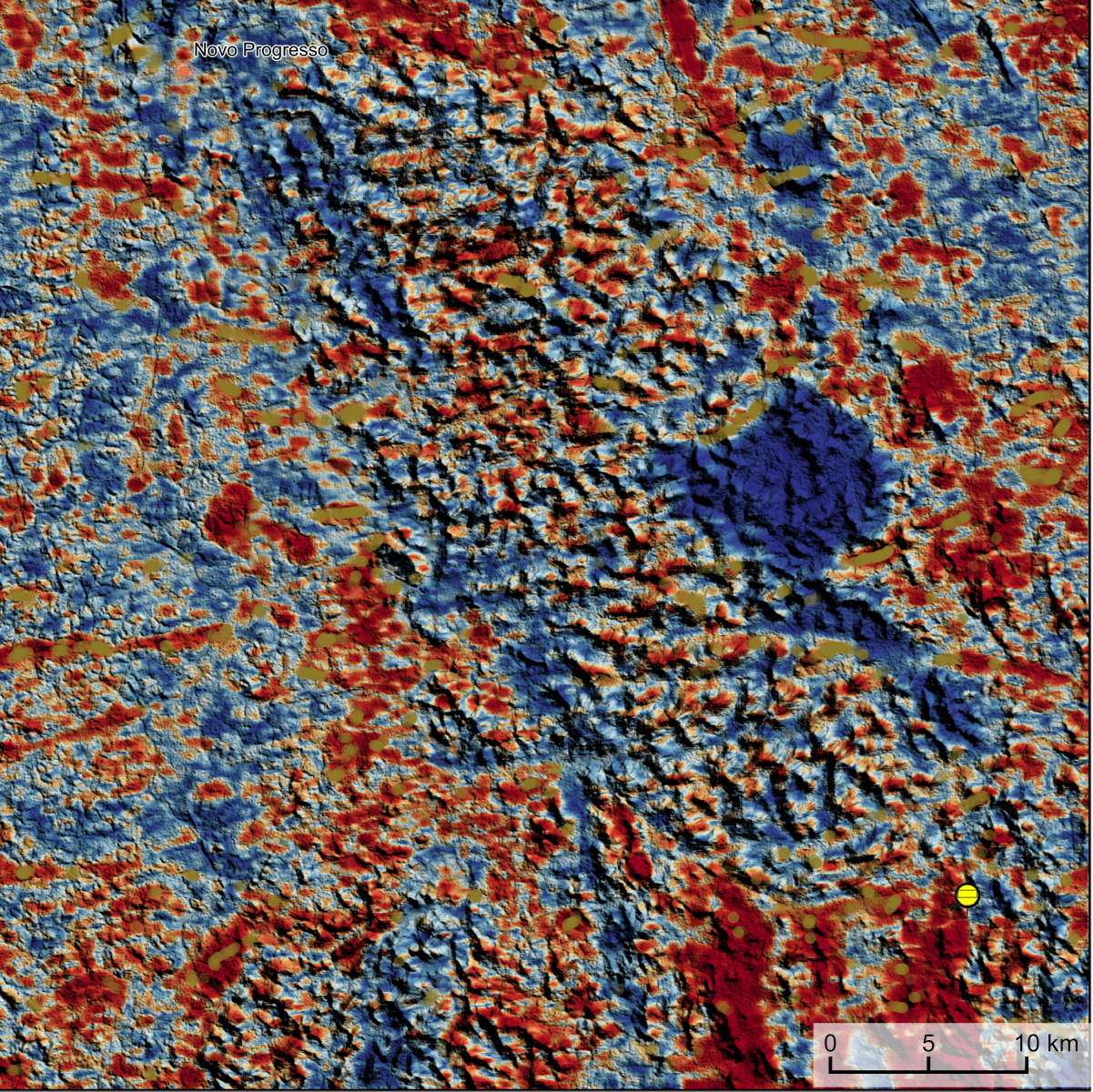


AEROGAMAESPECTROMETRIA – IMAGEM DE COMPOSIÇÃO TERNÁRIA RGB (K-eTh-eU) COM FUSÃO SRTM



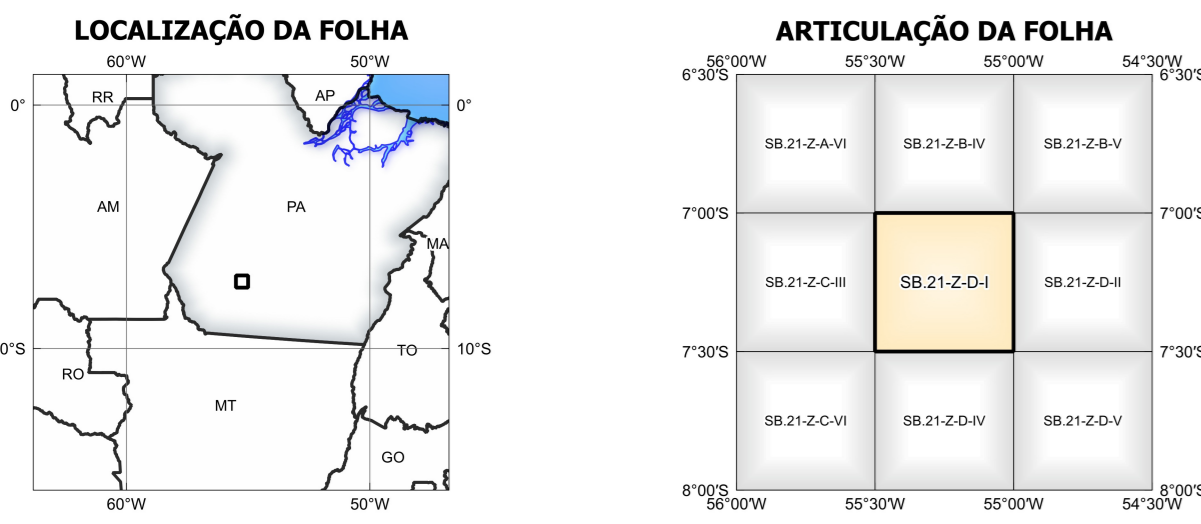
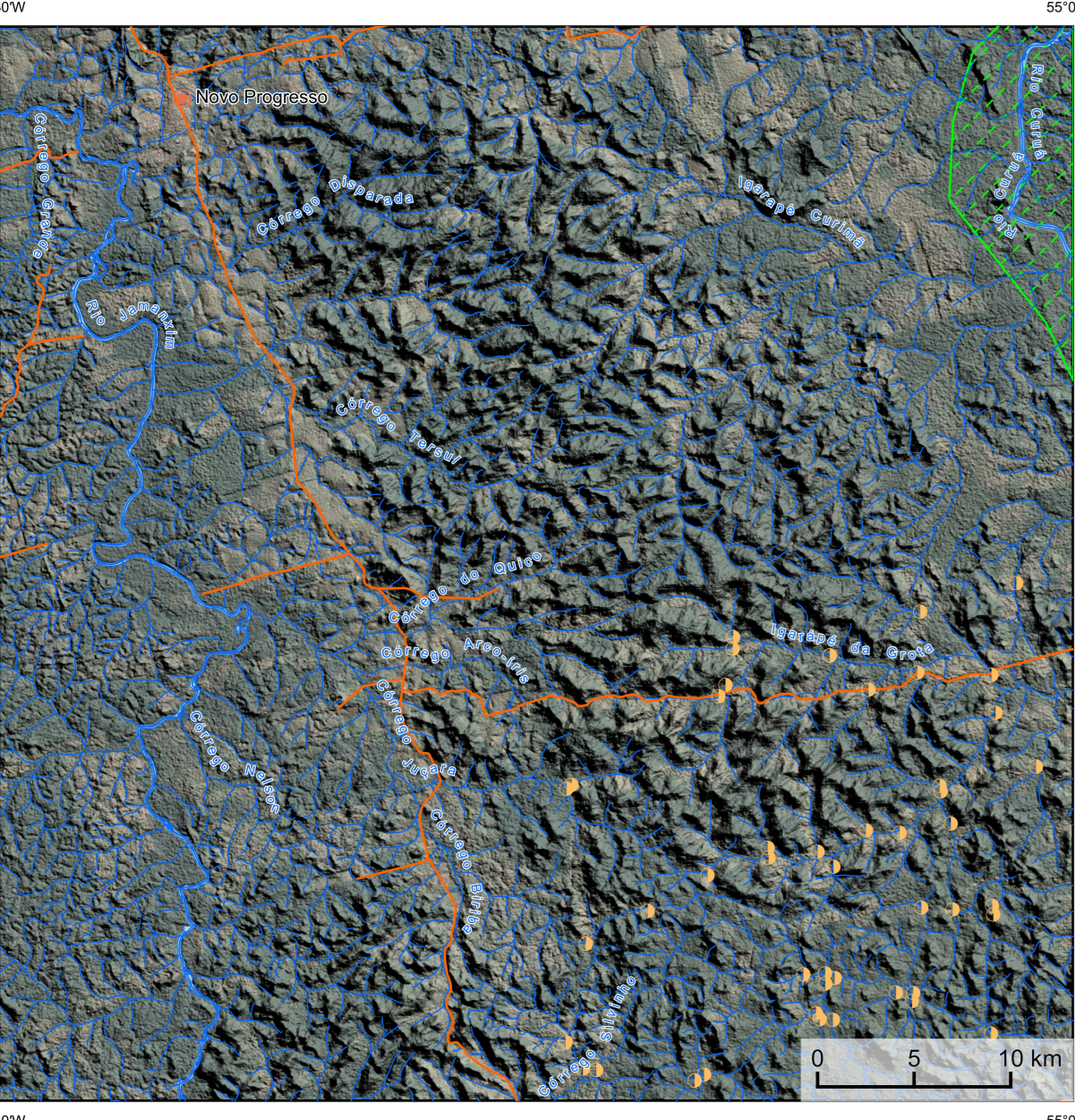
Mostra a variação das concentrações relativas dos três radioelementos relacionados com as cores vermelho (K%), verde (Th) e azul (eU%).

AEROMAGNETOMETRIA - PRODUTO COM FUSÃO SRTM E DECONVOLUÇÃO DE EULER

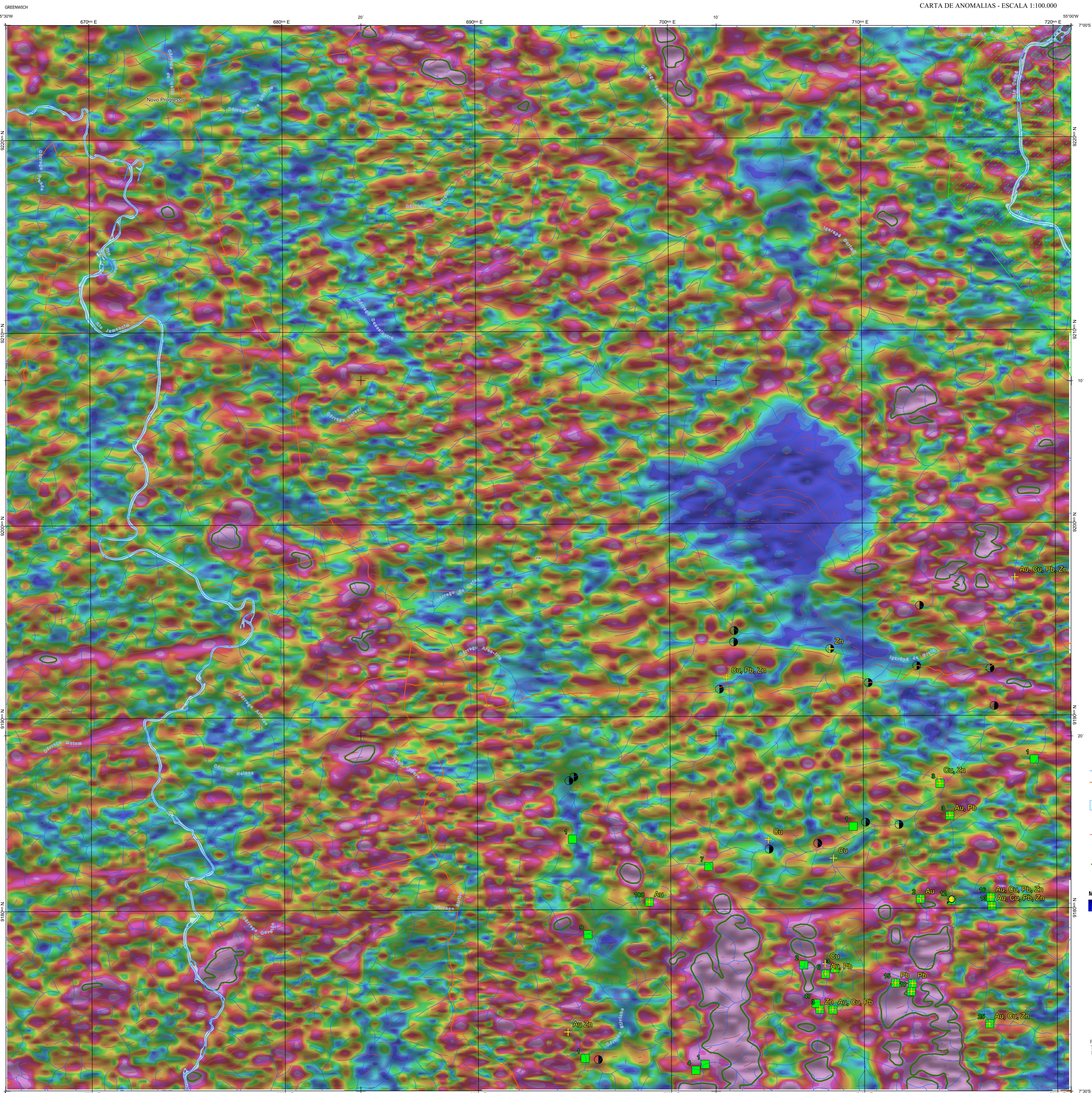


O PRINCÍPIO é baseado em processos que resultam em um mapa de pontos e o produto entre o seno e o gradiente total (K²eTh²eU²).

MODELO DIGITAL DO TERRENO E BASE CARTOGRÁFICA COM A IDENTIFICAÇÃO DAS ESTAÇÕES GEOQUÍMICAS DE SEDIMENTOS DE CORRENTE (QUANDO EXISTIR)



FOLHA SB.21-Z-D-I



NOTA TÉCNICA

Com o objetivo subsidiar de informações geocientíficas as iniciativas e projetos de pesquisa mineral do setor privado, o Serviço Geológico do Brasil-CPRM disponibiliza diversos produtos que visam auxiliar na definição de áreas potenciais para novas descobertas.

CITAÇÕES BIBLIOGRÁFICAS

CHEN, T., & OLIVERIA, C. 2016. XGBoost: A Scalable Tree Boosting System. In Proceedings of the 22nd ACM SIGKDD International Conference on Knowledge Discovery and Data Mining (pp. 785-794).

CRÉDITOS DE AUTORIA

Luiz Gustavo Rodrigues Pinto, Márcio Vasconcelos Ferreira, Vítor Roberto Santos Schuch, Paulo-Fabiano Miquelato, Rafael Augusto de Paes Lima, Danilo de Jesus, Viviane Carilo Ferraz, Daniela Bandeira Chaves, César Lázaro Chaves, Marcelo Lázaro Vazquez, Marcos Luiz do Espírito Santo Queiroz, João Marcelo R. de Castro.

REFERÊNCIA BIBLIOGRÁFICA

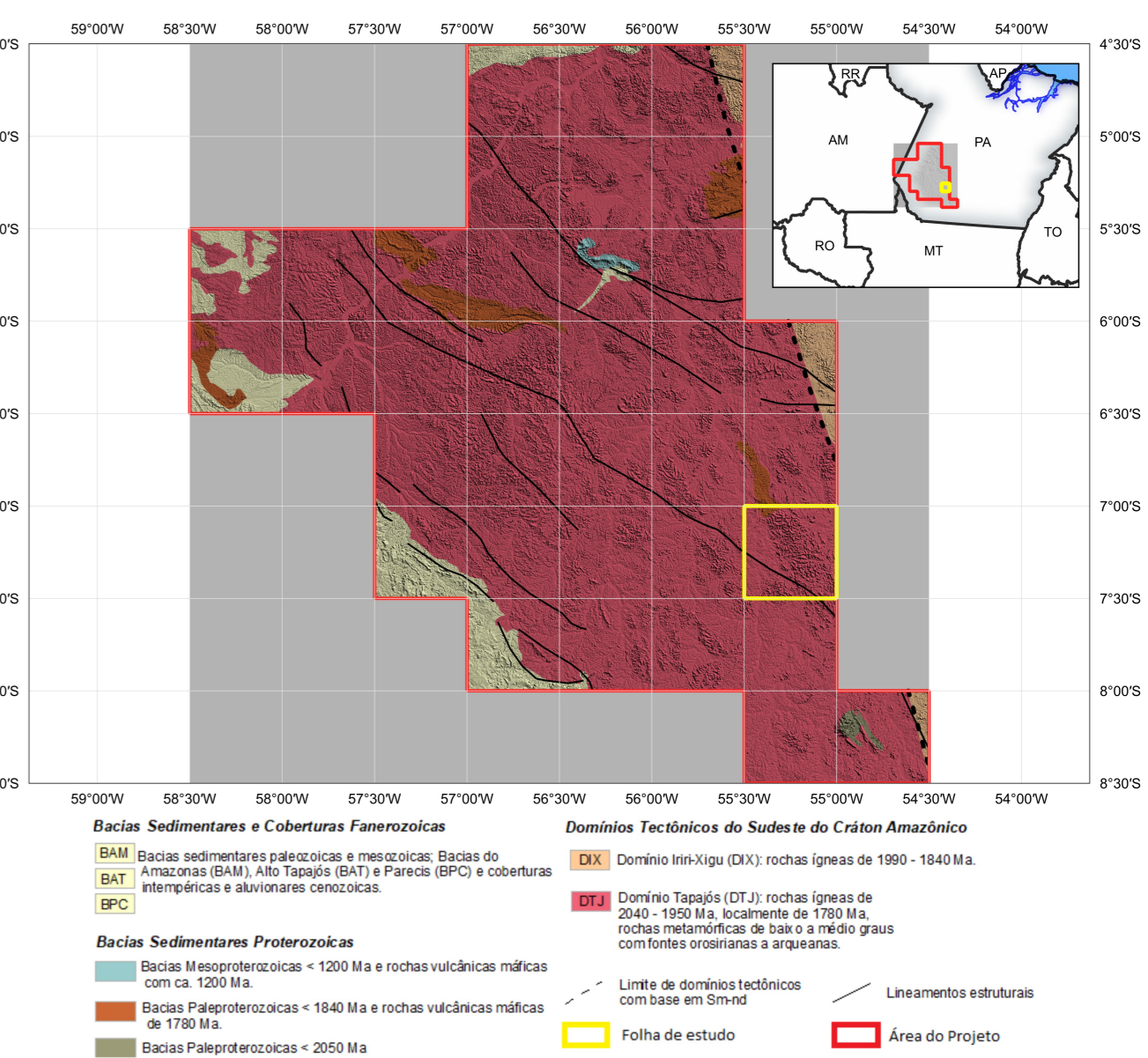
PINTO, L. G. R., FERREIRA, M. V., PINTO, V. P., CORRÊA, R. T. L., LIMA, A. P., ROSAS, D., FERREIRA, V. C., FERREIRA, D. B., CHAVES, C. L., VASQUEZ, M. L., QUADROS, M. L. S., COSTO, J. M. R. Carta de anomalias folha SB.21-Z-D-I. São Paulo: CPRM, 2022. 1 mapa, color, escala 1:100.000.

MINISTÉRIO DE MINAS E ENERGIA
SECRETARIA DE GEOLOGIA, MINERAÇÃO E TRANSFORMAÇÃO MINERAL
SERVIÇO GEOLÓGICO DO BRASIL - CPRM

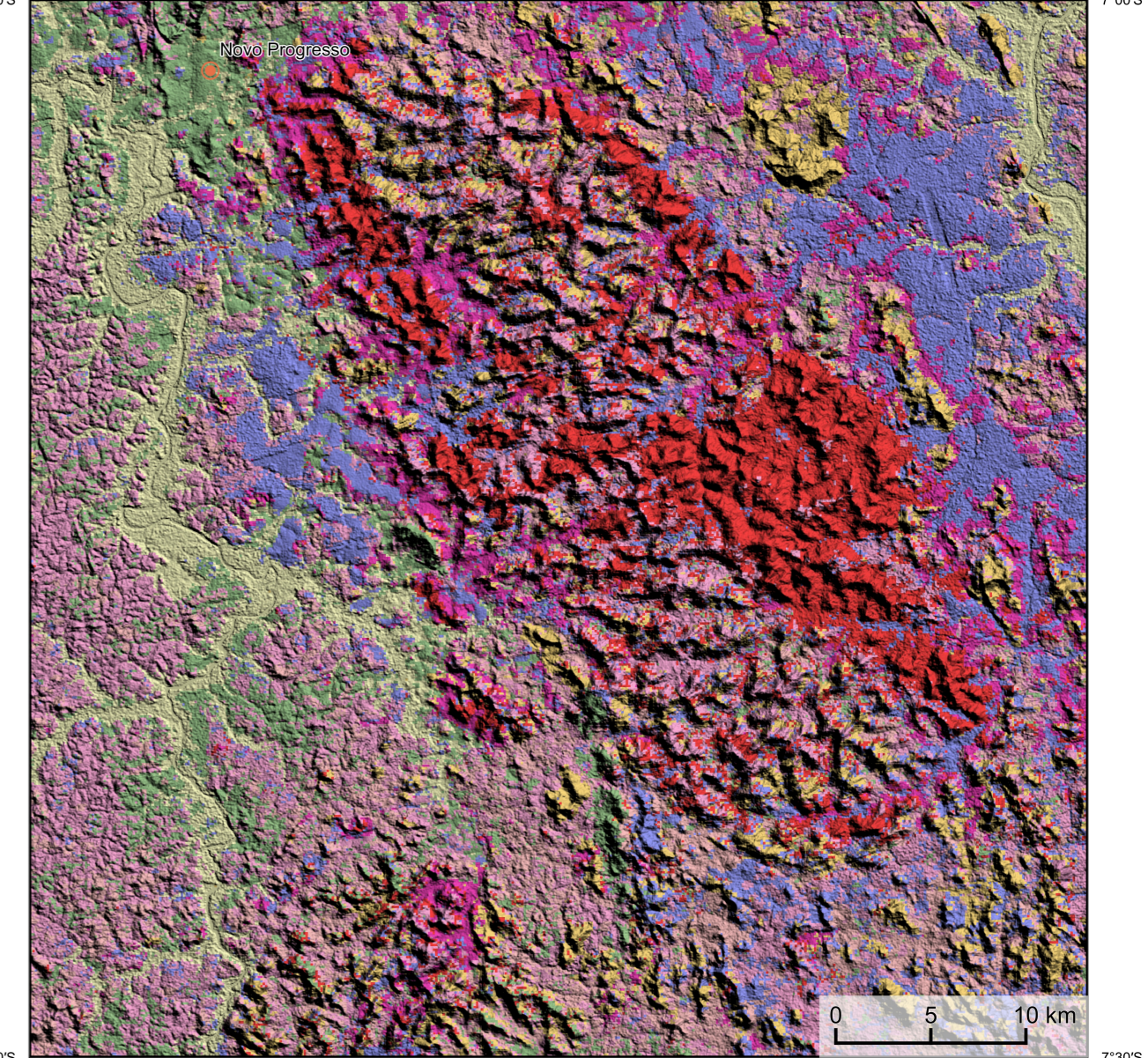
PROGRAMA GEOLOGIA, MINERAÇÃO E TRANSFORMAÇÃO MINERAL
AÇÃO LEVANTAMENTOS GEOLÓGICOS E INTEGRAÇÃO GEOLÓGICA REGIONAL
CARTA DE ANOMALIAS - ESCALA 1:100.000

CARTA DE ANOMALIAS
FOLHA SB.21-Z-D-I
ESCALA 1:100.000 - SGB/CPRM, 2022

ENCARTE GEOTECTÔNICO



ENCARTE GEOLÓGICO PREDITIVO



CONVENÇÕES CARTOGRÁFICAS, RECURSOS MINERAIS, ANOMALIAS GEOFÍSICAS, PRINCIPAL GEOQUÍMICA, GEOQUÍMICA, CRÉDITOS DE AUTORIA, REFERÊNCIA BIBLIOGRÁFICA, CITAÇÃO BIBLIOGRÁFICA, LOCALIZAÇÃO DA FOLHA, ARTICULAÇÃO DA FOLHA, PROJECÇÃO UNIVERSAL TRANSVERSA DE MERCATOR (UTM), ESCALA 1 / 100.000, COORDENAÇÃO TÉCNICA NACIONAL, DEPARTAMENTO DE GEOLOGIA, DEPARTAMENTO DE RECURSOS MINERAIS, DIVISÃO DE GEOLOGIA BÁSICA, DIVISÃO DE GEOLOGIA ECONÔMICA, DIVISÃO DE SENSORIAMENTO REMOTO E GEOTECNIA, DIVISÃO DE GEOQUÍMICA, SECRETARIA DE GEOLOGIA, MINERAÇÃO E TRANSFORMAÇÃO MINERAL, SERVIÇO GEOLÓGICO DO BRASIL - CPRM, DIRETORIA PRESIDENTE, DIRETORIA DE GEOLOGIA E RECURSOS MINERAIS, DIRETORIA DE HIDROGEOLOGIA E GESTÃO TERRITORIAL, DIRETORIA DE ADMINISTRAÇÃO E FINANÇAS, DIRETORIA DE INFRAESTRUTURA GEOTECNOLÓGICA

CARTA DE ANOMALIAS

FOLHA SB.21-Z-D-I

ESCALA 1 / 100.000

PROJECÇÃO UNIVERSAL TRANSVERSA DE MERCATOR (UTM)

Origem das coordenadas UTM: Equador e Meridiano Central. 57° W. Gr., Fuso 21S, alinhadas as constantes: 10.000.000 e 500 km, respectivamente.

Datum horizontal: SIRGAS 2000

2022