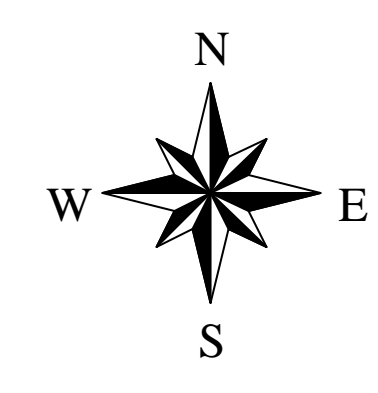
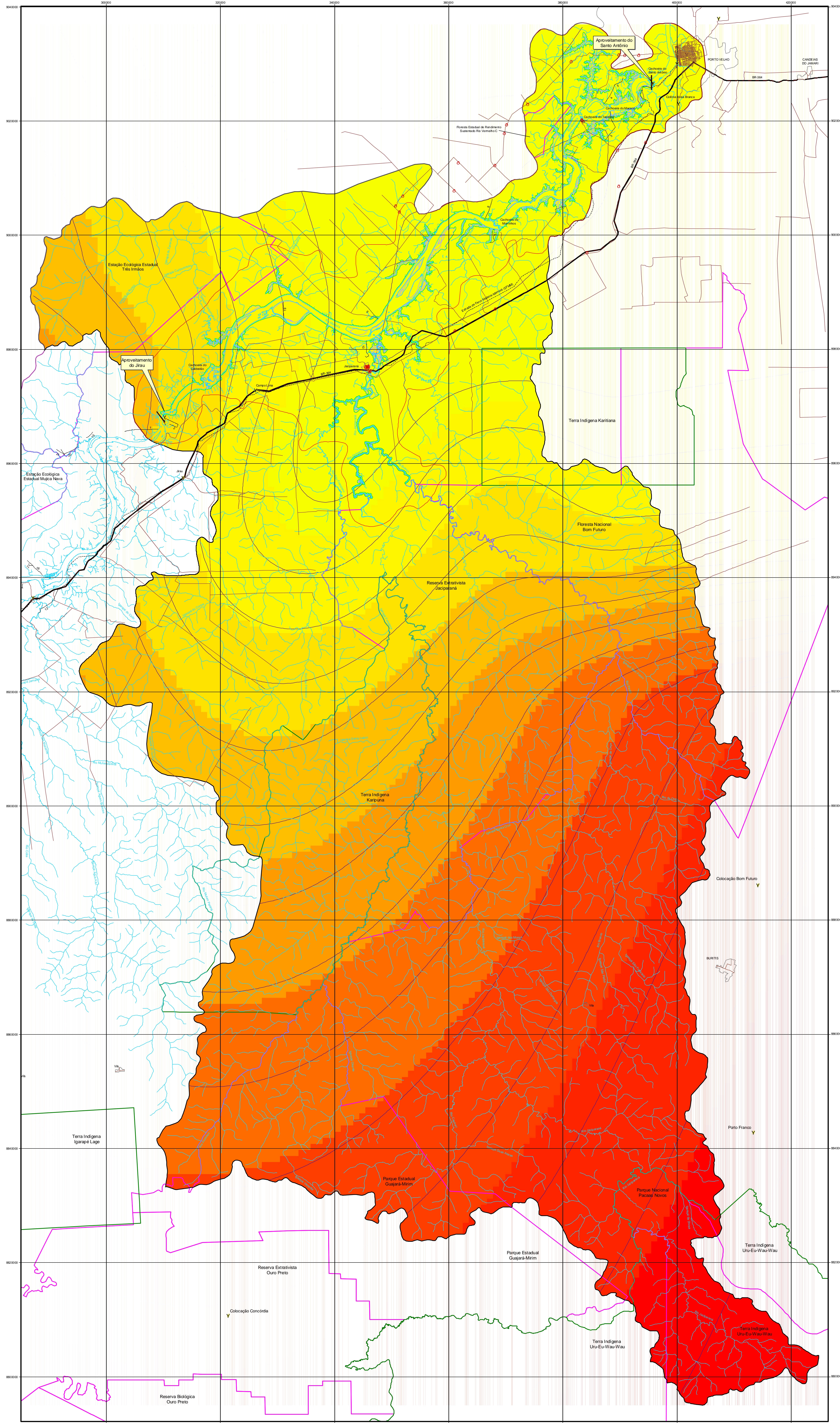


MAPA DE VULNERABILIDADE NATURAL DAS ÁGUAS SUBTERRÂNEAS NA ÁREA DE INFLUÊNCIA INDIRETA DO SANTO ANTÔNIO

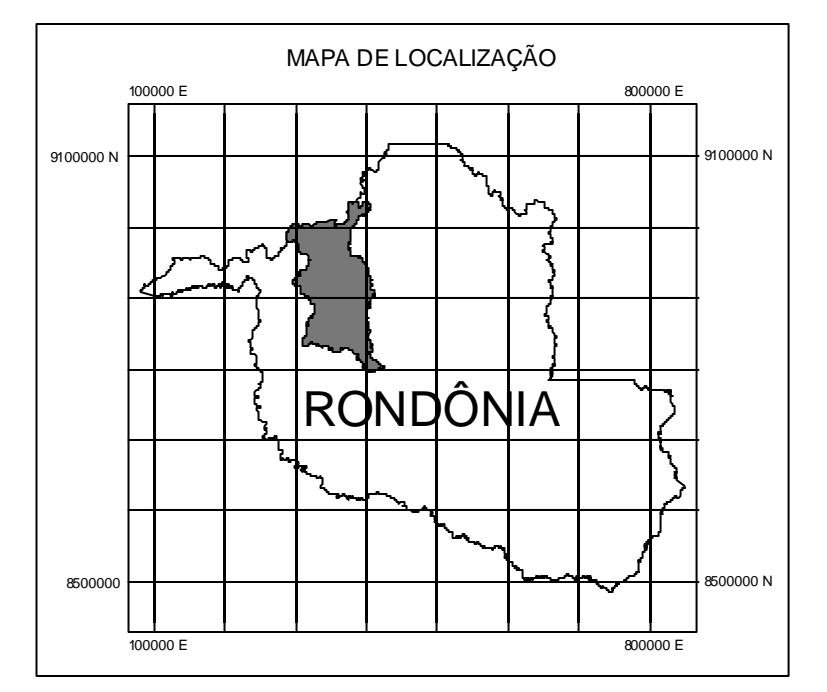


ÍNDICES DE VULNERABILIDADE

-117.524 - -93.973	Baixa
-93.973 - -70.421	
-70.421 - -46.87	Moderada
-46.87 - -23.319	
-23.319 - 0.233	Alta
0.233 - 23.784	
23.784 - 47.336	
47.336 - 70.887	
70.887 - 94.439	

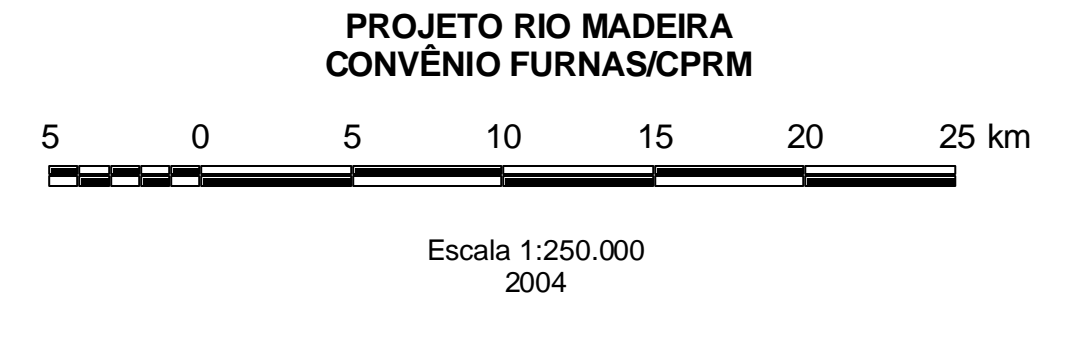
CONVENÇÕES CARTOGRÁFICAS

[Line]	Limite da área de influência indireta do Santo Antônio
[Line]	Limite da área de influência direta do Santo Antônio
[Line]	Área do entorno do Santo Antônio
[Line]	Cota de 70 metros, Reservatório do Santo Antônio
[Line]	Limite estadual
[Line]	Áreas Protegidas
[Line]	Terra Indígena
[Line]	Murcha Urbana
[Line]	Rodovia pavimentada
[Line]	Estrada e/ou Ramal
[Line]	Ferrovia
[Line]	Picada Aberta
[Line]	Drainagem
[Line]	Eixo da Barragem do Jirau
[Symbol]	Localidade



Bases cartográficas: única definida para os Estudos de Impacto Ambiental dos Aproveitamentos Hidroelétricos de Jirau e Santo Antônio, ambos localizados no Município de Porto Velho, em Rondônia, disponibilizada à CPFRM por FURNAS e pelo CNDCL/Carne Engenheiro em Terra Indígena. Os dados que integram a base cartográfica são de autoria da base cartográfica fornecida pelo Governo do Estado de Rondônia, através da Secretaria de Estado do Desenvolvimento Regional (SEDEMA) e escala de 1:100.000, apoiada por pontos específicos dos empreendimentos de Jirau e Santo Antônio, com escala de 1:100.000, originária da FURNAS, FUNRONSCHOLENE, PCE/FURNAS, PCE/LENE e CNDCL/ENE.

Projeção Universal Transversa de Mercator - UTM
Escala: South American 1989
Datum horizontal: SAD 69, fuso 20 S



Mapa de vulnerabilidade natural das águas subterrâneas preliminar elaborado pelo Serviço Geológico do Brasil (CPFRM) de acordo com o Convênio nº 15.002, firmado com FURNAS CENTRAIS ELÉTRICAS S.A., visando o levantamento de informações hidrogeológicas para subsidiar a elaboração do Estudo de Viabilidade do aproveitamento hidroelétrico de Santo Antônio, no Rio Madeira. Este produto resulta de uma síntese de informações hidrogeológicas durante os últimos anos de atividade da CPFRM na região, as quais foram agregadas novas informações, obtidas dos levantamentos, na escala de 1:100.000, realizados na região de Santo Antônio, além do cadastramento de poços na área de influência direta e indireta do projeto, durante o período de setembro a novembro de 2004.

Coordenação Técnica: Gilmar José Rizzato
Coordenação Técnica: Homero Reis de Melo Junior
Hidrogeologia: Homero Reis de Melo Junior
Geoprocessamento: Marcos Luiz do Espírito Santo Quadros
Responsável Técnico: Homero Reis de Melo Junior
Elaborador: Homero Reis de Melo Junior

AHE SANTO ANTÔNIO - ESTUDOS DE VIABILIDADE

FURNAS **ODERBRECHT**
Corporação Nacional de Desenvolvimento S.A.

CPFRM
Serviço Geológico do Brasil

PROJETO	PROJEÇÃO	MAPA DE VULNERABILIDADE NATURAL DAS ÁGUAS SUBTERRÂNEAS NA ÁREA DE INFLUÊNCIA INDIRETA
DATA	DATA	DATA
REV.	REV.	REV.
NO. DO DESENHO: 02/024	ESCALA: 1:250.000	NO. DO CLIENTE: