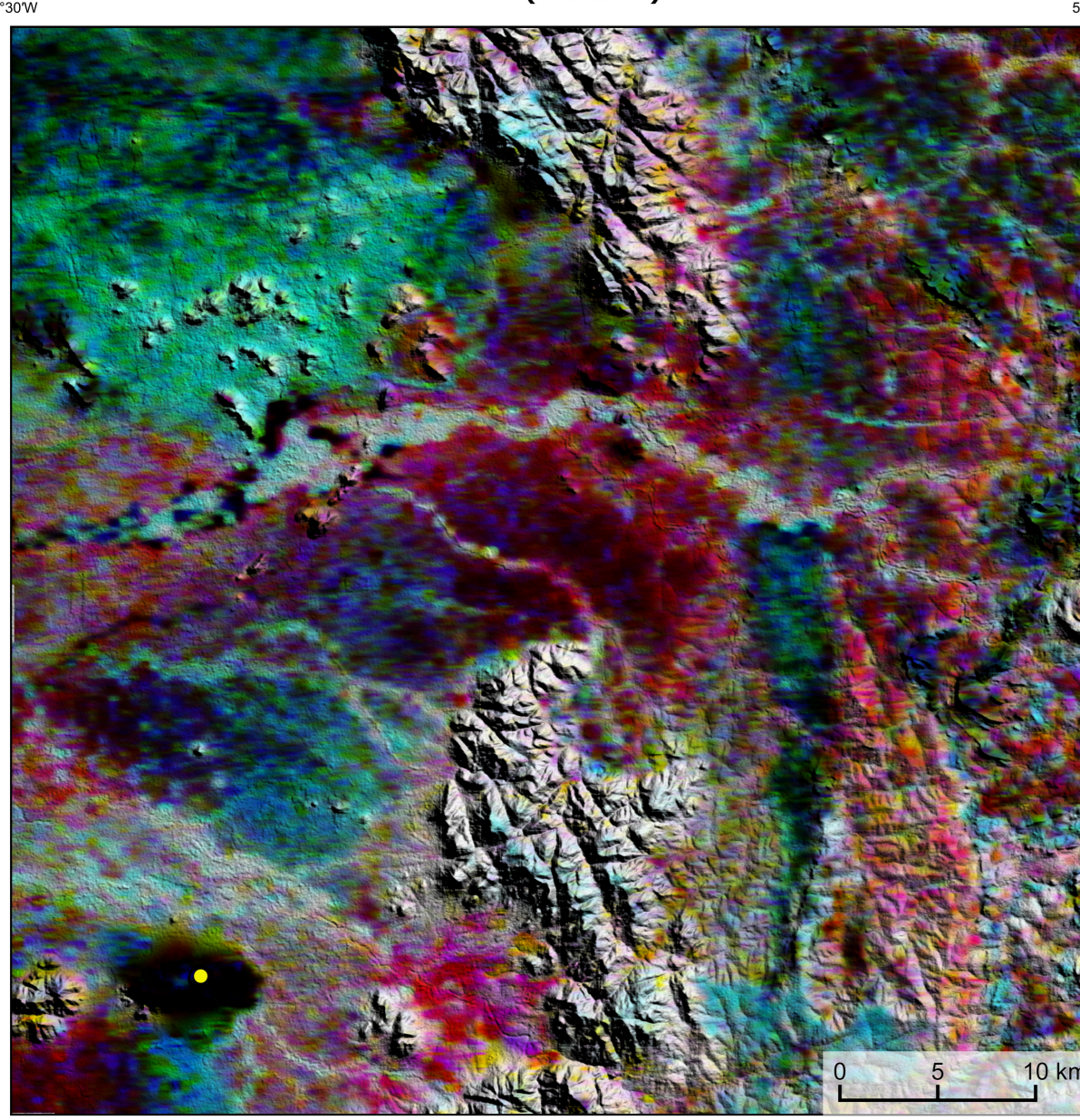
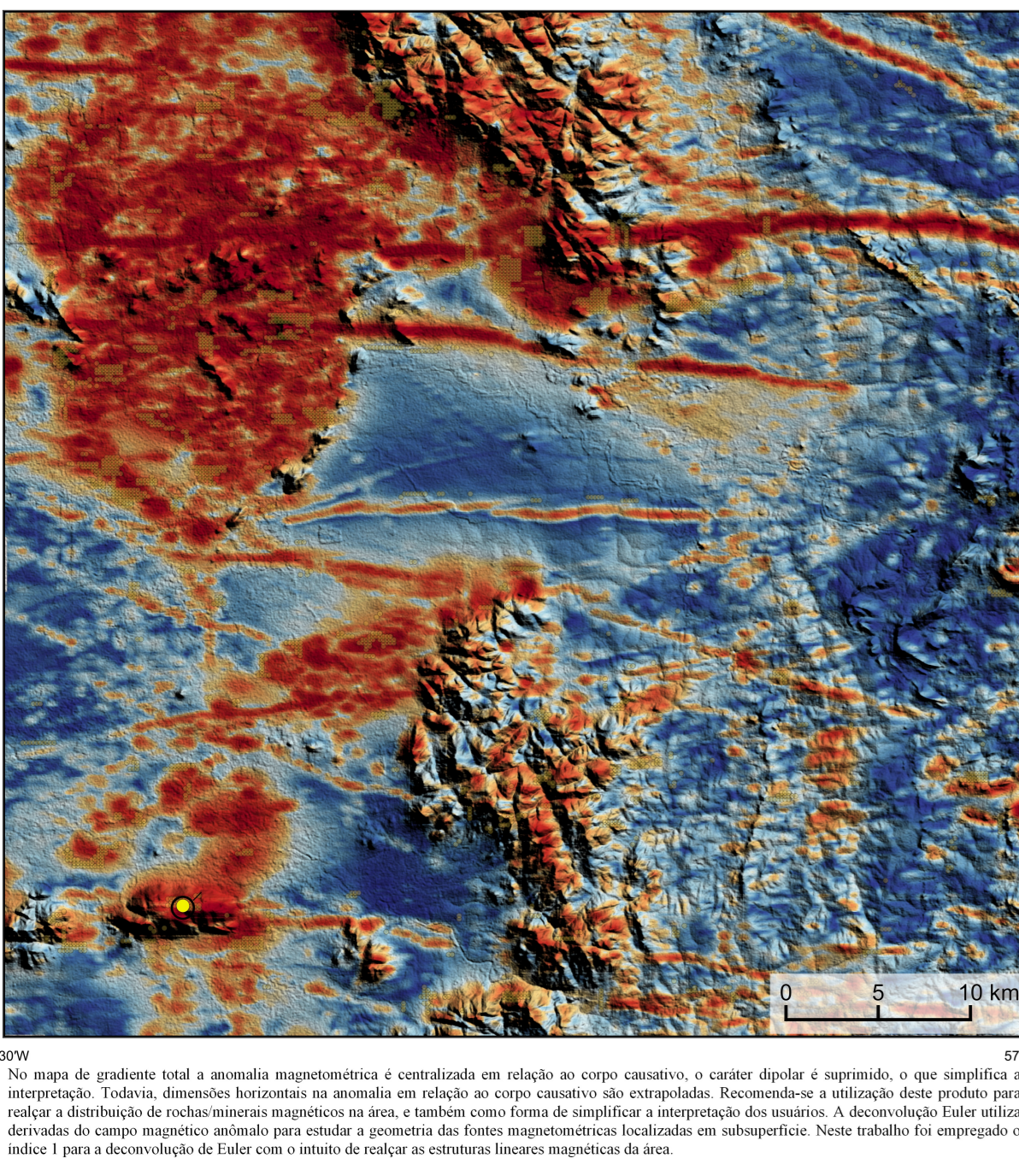


AEROGAMAESPECTROMETRIA – IMAGEM DE COMPOSIÇÃO TERNÁRIA RGB COM FUSÃO SRTM (K-eTh-eU)



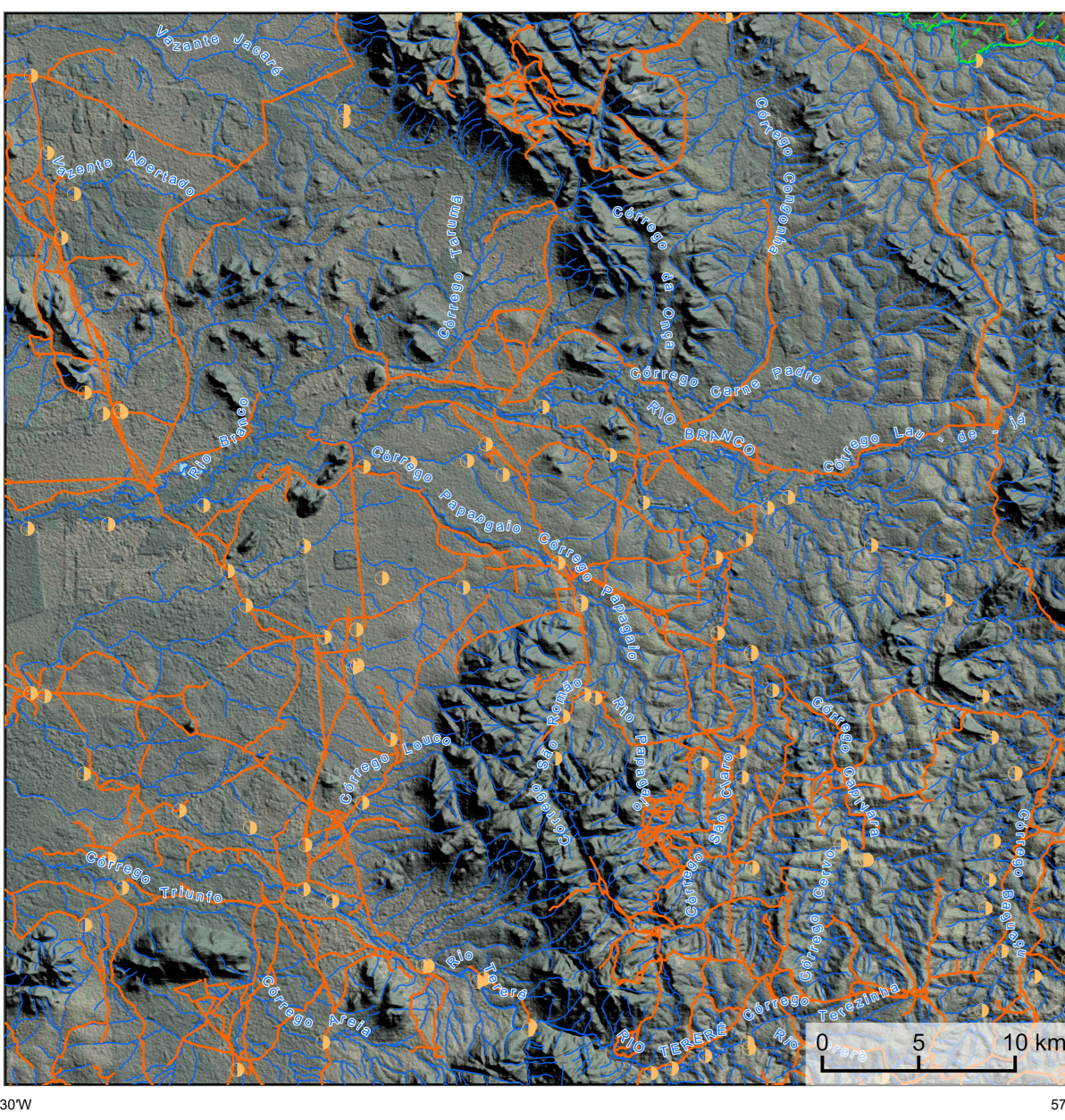
Mostra a variação das concentrações relativas dos três radioelementos relacionados com as cores vermelho (K%), verde (Th%) e azul (U%). O espectro de cores varia desde o branco, quando predominam as maiores concentrações relativas nos três radioelementos, até o preto, para os mínimos valores relativos.

AEROMAGNETOMETRIA - PRODUTO COM FUSÃO SRTM E DECONVOLUÇÃO DE EULER

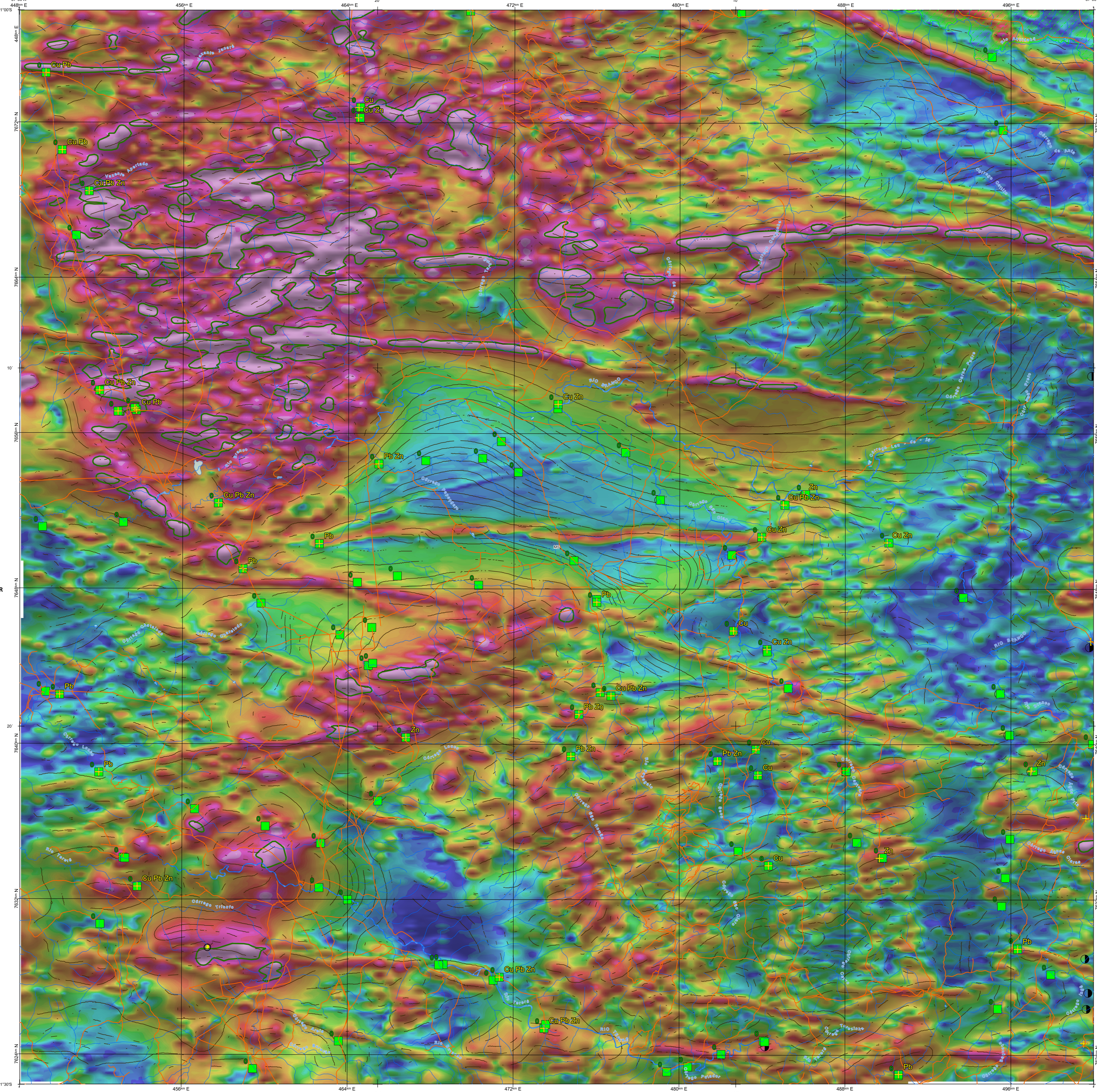


No mapa de gradiente total a anomalia magnética é controlada em relação ao corpo causativo, o caráter dipolar é variável, o que simplifica a interpretação. Todavia, dimensões batométricas na anomalia em relação ao corpo causativo são extrapoladas. Recomenda-se a utilização deste produto para realizar a distribuição de radioelementos magnéticos na área, e também como base da simplificação e interpretação dos mesmos. A deconvolução Euler utiliza derivadas do campo magnético amostral para cancelar a geometria das fontes magnetométricas localizadas em subsuperfície. Neste trabalho foi empregado o índice I para a deconvolução de Euler com o intuito de realçar as estruturas lineares magnéticas da área.

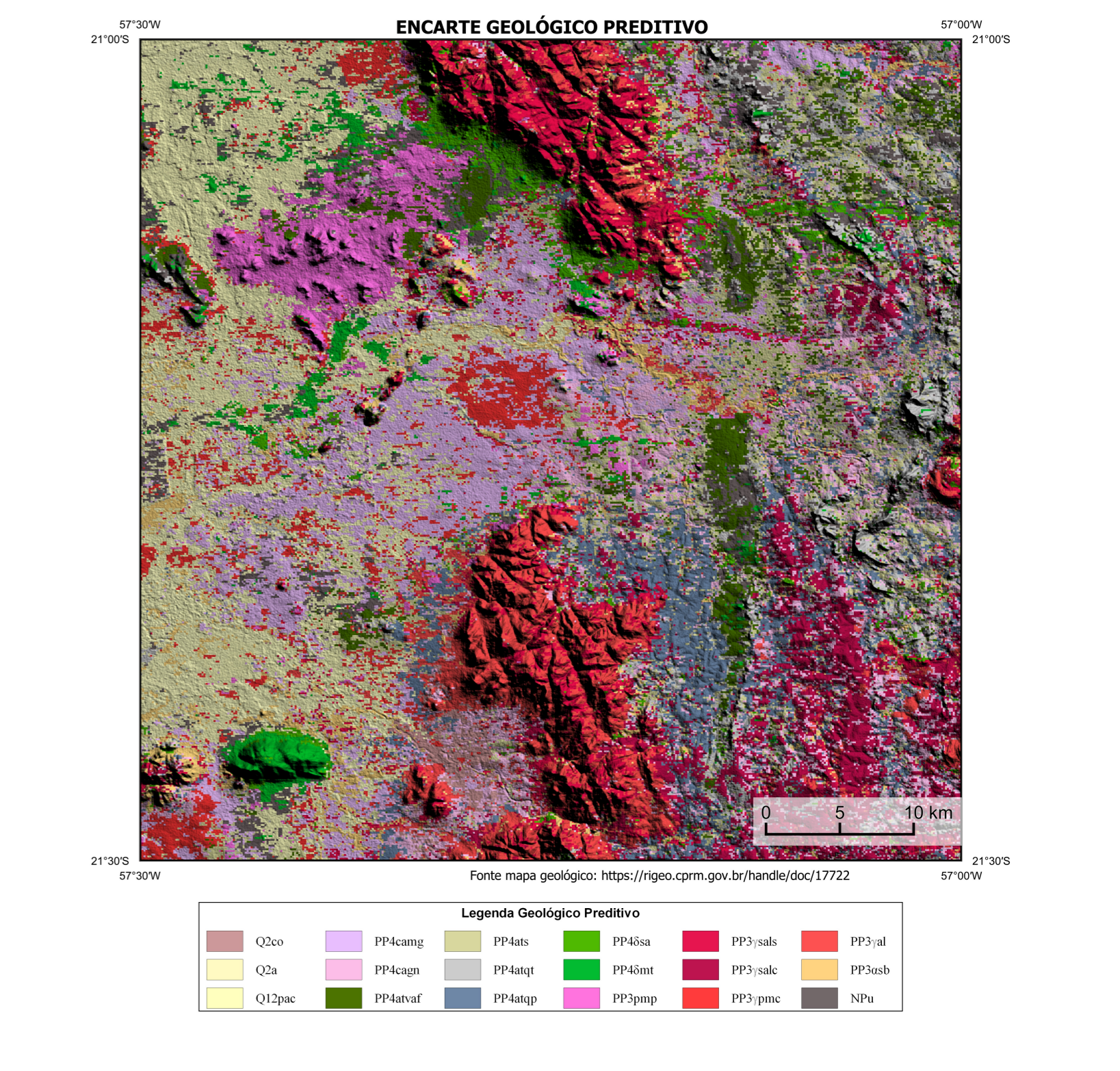
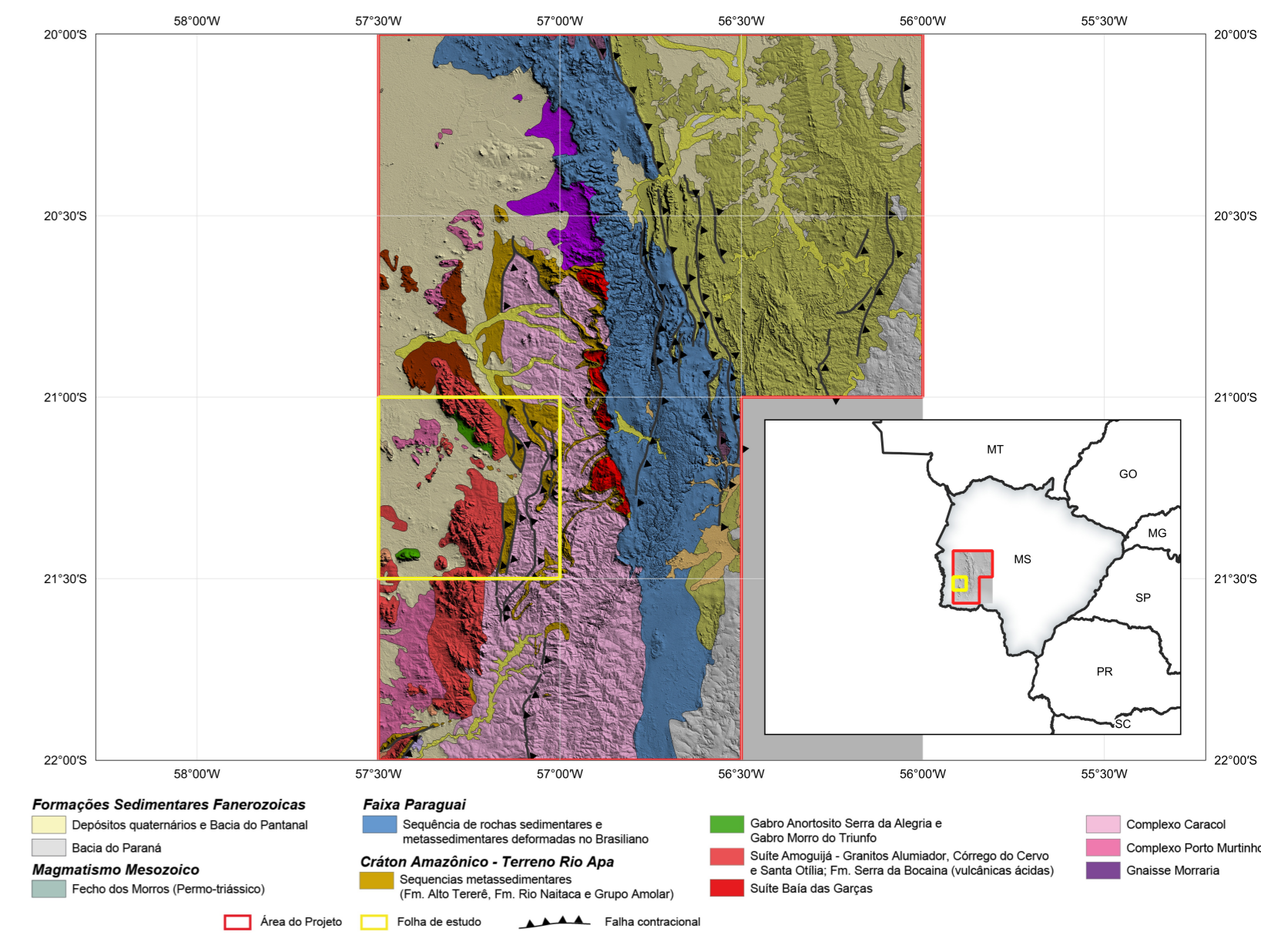
MODELO DIGITAL DO TERRENO E BASE CARTOGRÁFICA COM A IDENTIFICAÇÃO DAS ESTAÇÕES GEOQUÍMICAS DE SEDIMENTOS DE CORRENTE



LOCALIZAÇÃO DA FOLHA: Map of Brazil showing the location of the study area in Mato Grosso do Sul. ARTICULAÇÃO DA FOLHA: Grid of map sheets showing the current sheet (SF.21-V-D-III) in the center. CONVENÇÕES: Legend for symbols used in the map, including drainage, water courses, roads, and sampling stations.



NOTA TÉCNICA: Technical notes regarding the methodology and data used in the map. CITAÇÕES BIBLIOGRÁFICAS: List of references used in the study. LEGENDA GEOQUÍMICA PREDITIVA: Legend for geochemical predictive units. RECURSOS MINERAIS: List of mineral resources identified in the area. CONVENÇÕES CARTOGRÁFICAS: Legend for cartographic symbols. LINEAMENTOS GEOFÍSICOS: Legend for geophysical lineaments. ANOMALIAS GEOFÍSICAS: Legend for geophysical anomalies. CRÉDITOS DE AUTORIA: Acknowledgments to the authors. REFERÊNCIA BIBLIOGRÁFICA: Bibliographic reference. CITAÇÃO BIBLIOGRÁFICA: Bibliographic citation. COORDENAÇÃO TÉCNICA NACIONAL: National technical coordination. DEPARTAMENTO DE GEOLOGIA: Department of Geology. DEPARTAMENTO DE RECURSOS MINERAIS: Department of Mineral Resources. DIVISÃO DE GEOLOGIA BÁSICA: Basic Geology Division. DIVISÃO DE GEOLOGIA ECONÔMICA: Economic Geology Division. DIVISÃO DE SENSORIAMENTO REMOTO E GEOFÍSICA: Remote Sensing and Geophysics Division. DIVISÃO DE GEOQUÍMICA: Geochemistry Division. CARTA DE ANOMALIAS: Anomaly Map. FOLHA SF.21-V-D-III: Sheet identification. ESCALA 1 / 100.000: Scale. PROJECÇÃO UNIVERSAL TRANSVERSA DE MERCATOR (UTM): Projection used. ORIGEM DA QUILÔMETROS UTM: UTM origin. EQUADOR E MERIDIANO CENTRAL: Equator and central meridian. UTM: UTM system. Fuso 21S: Time zone. DATUM HISTÓRICO: SIRGAS 2000: Historical datum. 2022: Year of publication. PÁTRIA AMADA BRASIL: Logo of the Brazilian Government.



LEGENDA GEOQUÍMICA PREDITIVA: Legend for geochemical predictive units. RECURSOS MINERAIS: List of mineral resources identified in the area. CONVENÇÕES CARTOGRÁFICAS: Legend for cartographic symbols. LINEAMENTOS GEOFÍSICOS: Legend for geophysical lineaments. ANOMALIAS GEOFÍSICAS: Legend for geophysical anomalies. CRÉDITOS DE AUTORIA: Acknowledgments to the authors. REFERÊNCIA BIBLIOGRÁFICA: Bibliographic reference. CITAÇÃO BIBLIOGRÁFICA: Bibliographic citation. COORDENAÇÃO TÉCNICA NACIONAL: National technical coordination. DEPARTAMENTO DE GEOLOGIA: Department of Geology. DEPARTAMENTO DE RECURSOS MINERAIS: Department of Mineral Resources. DIVISÃO DE GEOLOGIA BÁSICA: Basic Geology Division. DIVISÃO DE GEOLOGIA ECONÔMICA: Economic Geology Division. DIVISÃO DE SENSORIAMENTO REMOTO E GEOFÍSICA: Remote Sensing and Geophysics Division. DIVISÃO DE GEOQUÍMICA: Geochemistry Division. CARTA DE ANOMALIAS: Anomaly Map. FOLHA SF.21-V-D-III: Sheet identification. ESCALA 1 / 100.000: Scale. PROJECÇÃO UNIVERSAL TRANSVERSA DE MERCATOR (UTM): Projection used. ORIGEM DA QUILÔMETROS UTM: UTM origin. EQUADOR E MERIDIANO CENTRAL: Equator and central meridian. UTM: UTM system. Fuso 21S: Time zone. DATUM HISTÓRICO: SIRGAS 2000: Historical datum. 2022: Year of publication. PÁTRIA AMADA BRASIL: Logo of the Brazilian Government.

CARTA DE ANOMALIAS: Anomaly Map. FOLHA SF.21-V-D-III: Sheet identification. ESCALA 1 / 100.000: Scale. PROJECÇÃO UNIVERSAL TRANSVERSA DE MERCATOR (UTM): Projection used. ORIGEM DA QUILÔMETROS UTM: UTM origin. EQUADOR E MERIDIANO CENTRAL: Equator and central meridian. UTM: UTM system. Fuso 21S: Time zone. DATUM HISTÓRICO: SIRGAS 2000: Historical datum. 2022: Year of publication. PÁTRIA AMADA BRASIL: Logo of the Brazilian Government.