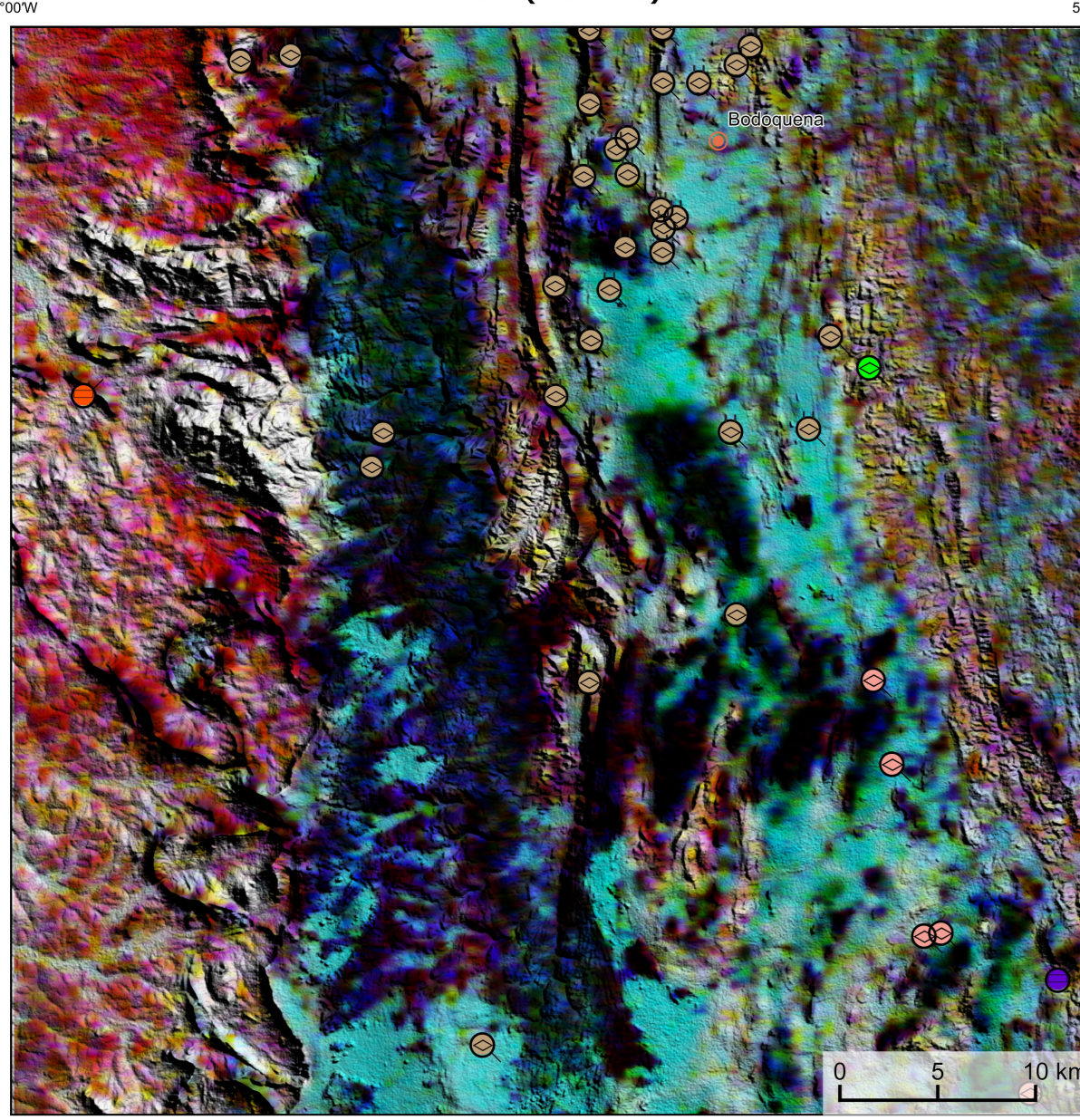
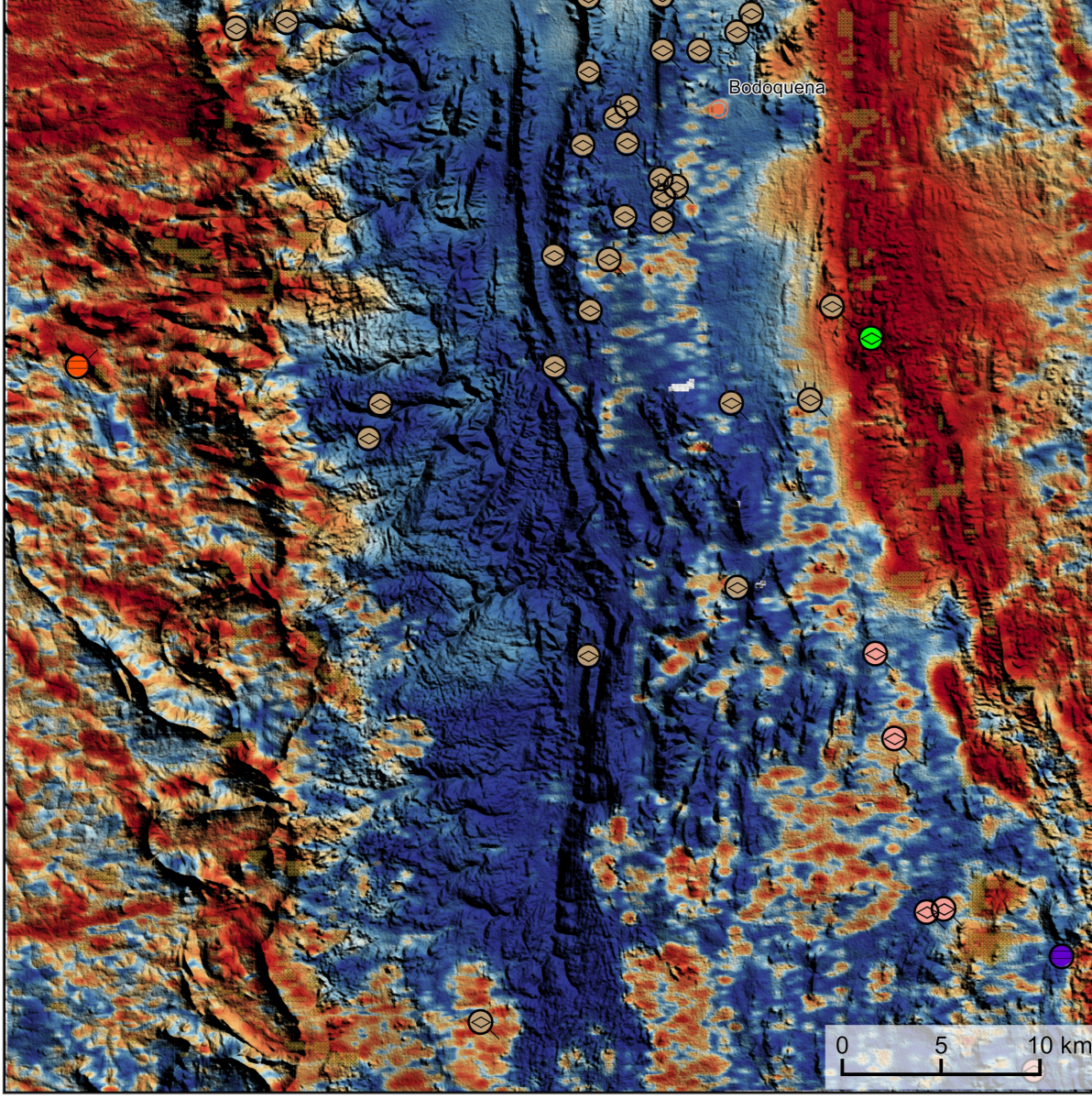


AEROGAMAESPECTROMETRIA – IMAGEM DE COMPOSIÇÃO TERNÁRIA RGB COM FUSÃO SRTM (K-eTh-eU)



Mostra a variação das concentrações relativas dos três radioelementos relacionados com os cores vermelho (K⁴⁰), verde (U²³⁸) e azul (Th²³²), ppm. O espectro de cores varia desde o branco, quando encontramos as maiores concentrações relativas nos três radioelementos, até o preto, para os mínimos valores relativos.

AEROMAGNETOMETRIA - PRODUTO COM FUSÃO SRTM E DECONVOLUÇÃO DE EULER



No mapa de gradiente total a anomalia magnetométrica é controlada em relação ao corpo causativo, o caráter decair e variável, o que simplifica a interpretação. Todavia, dimensões horizontais na anomalia em relação ao corpo causativo são extrapoladas. Recomendamos a utilização deste produto para realizar a distribuição de radioelementos espectrométricos na área, e também como forma de simplificar a interpretação dos mesmos. A deconvolução Euler utiliza derivadas do campo magnético amostrado para cancelar a geometria das fontes magnetométricas localizadas em subsuperfície. Neste trabalho foi empregado o índice I para a deconvolução de Euler com o intuito de realçar as estruturas lineares magnéticas da área.

MODELO DIGITAL DO TERRENO E BASE CARTOGRÁFICA COM A IDENTIFICAÇÃO DAS ESTAÇÕES GEOQUÍMICAS DE SEDIMENTOS DE CORRENTE

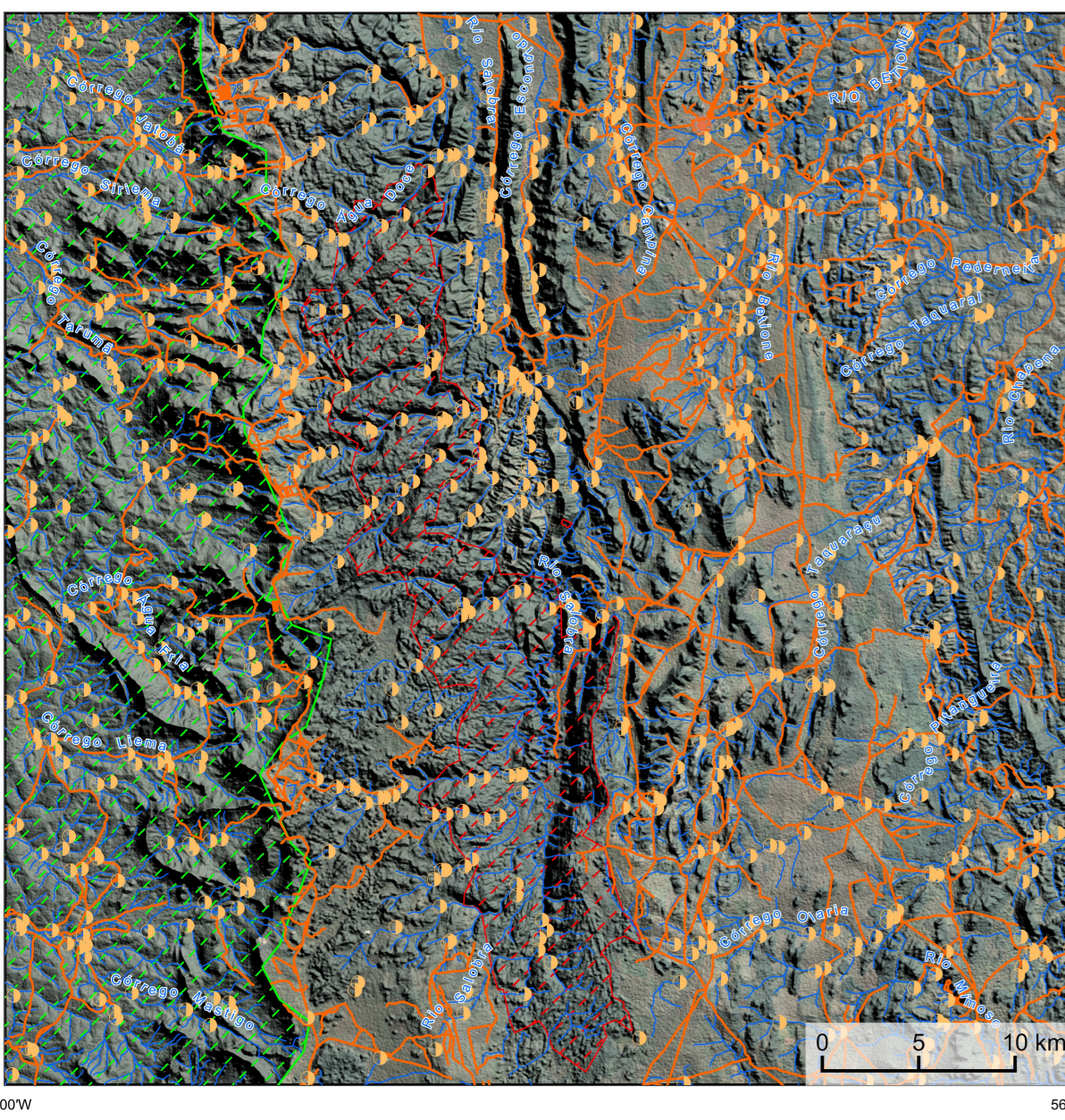
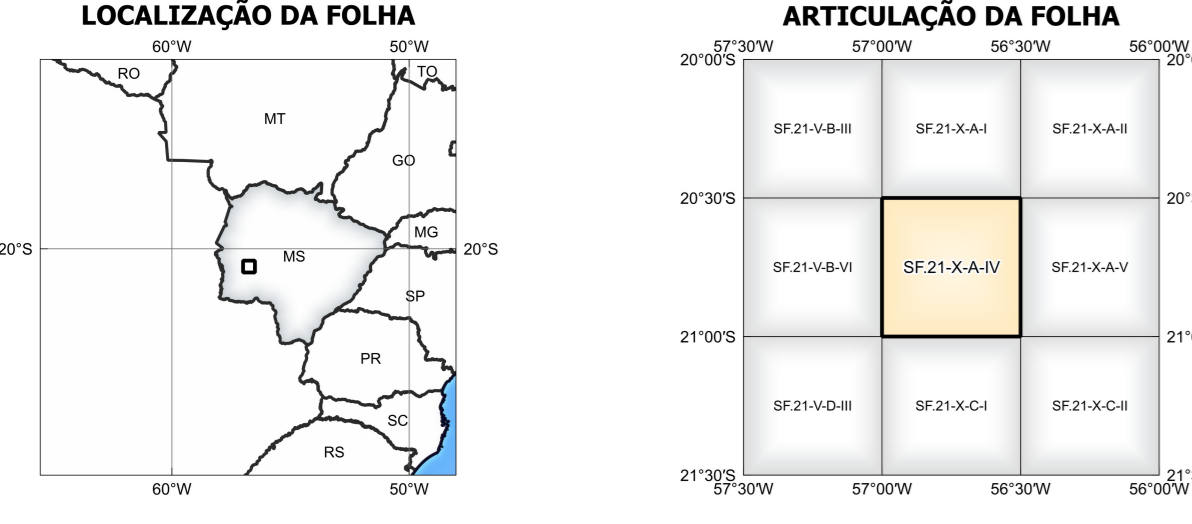
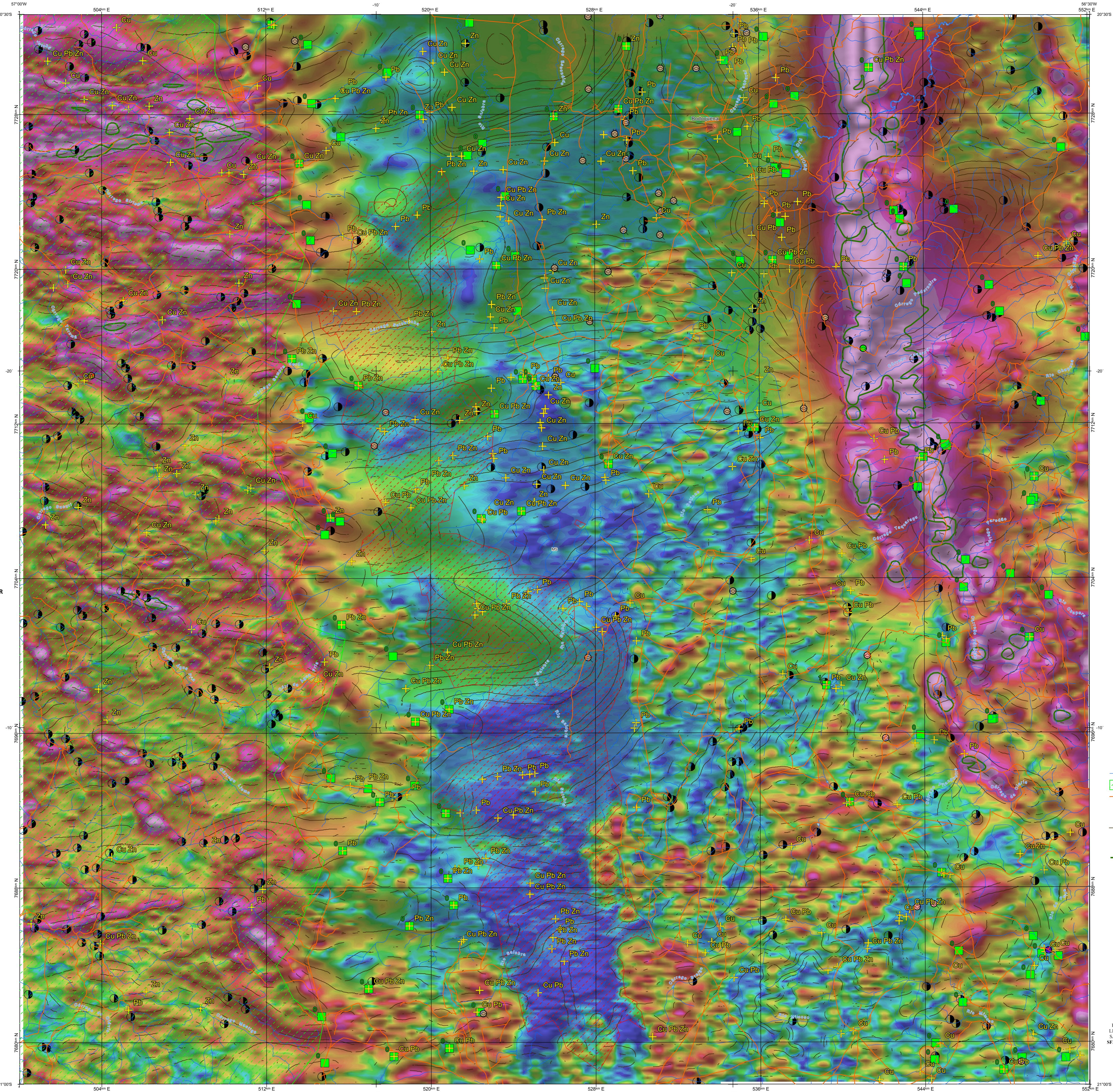


Imagem Google Earth - Julho 2022.



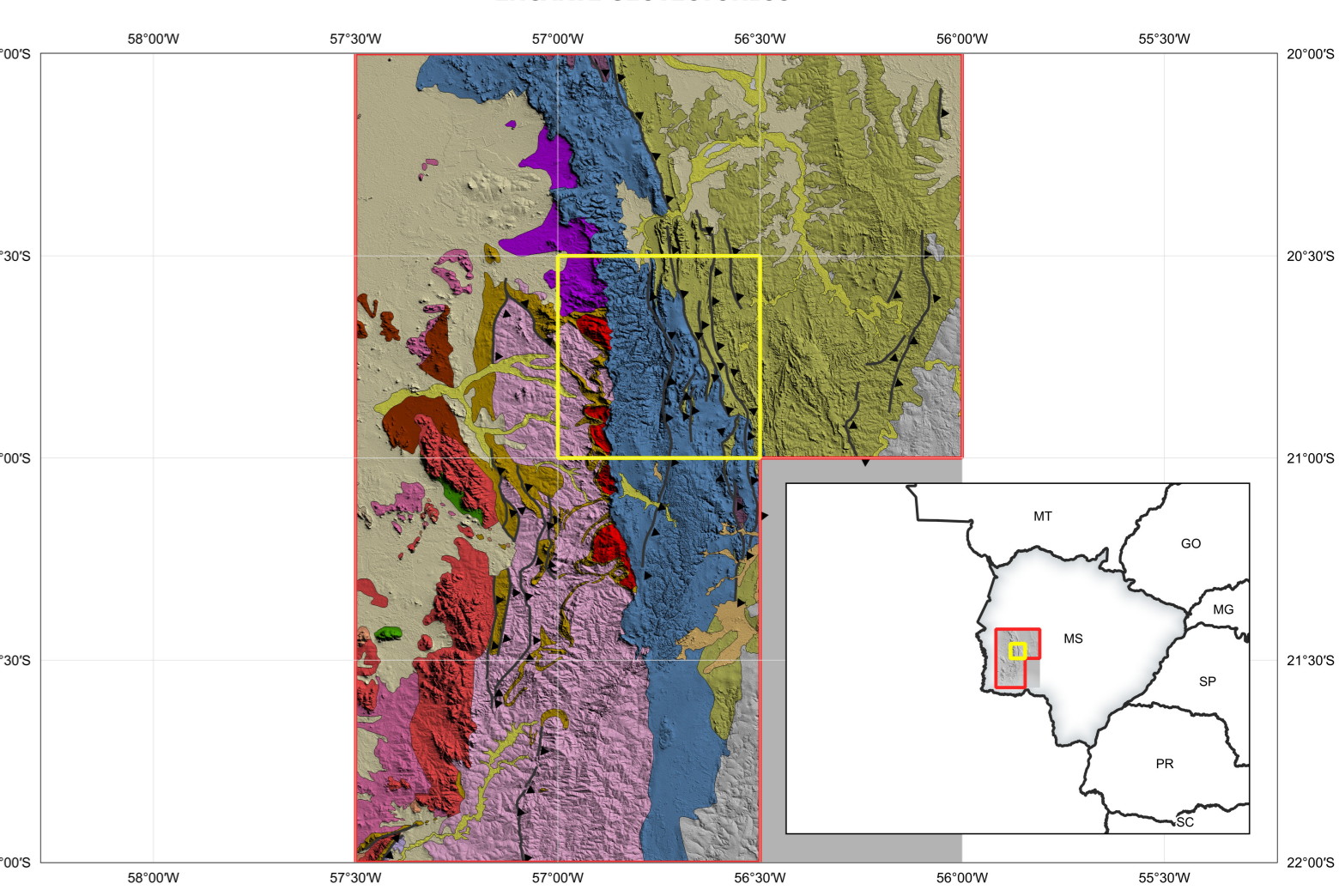
LOCALIZAÇÃO DA FOLHA and ARTICULAÇÃO DA FOLHA. Includes a map showing the sheet's location and a table of adjacent sheets.

Imagem Google Earth - Julho 2022.

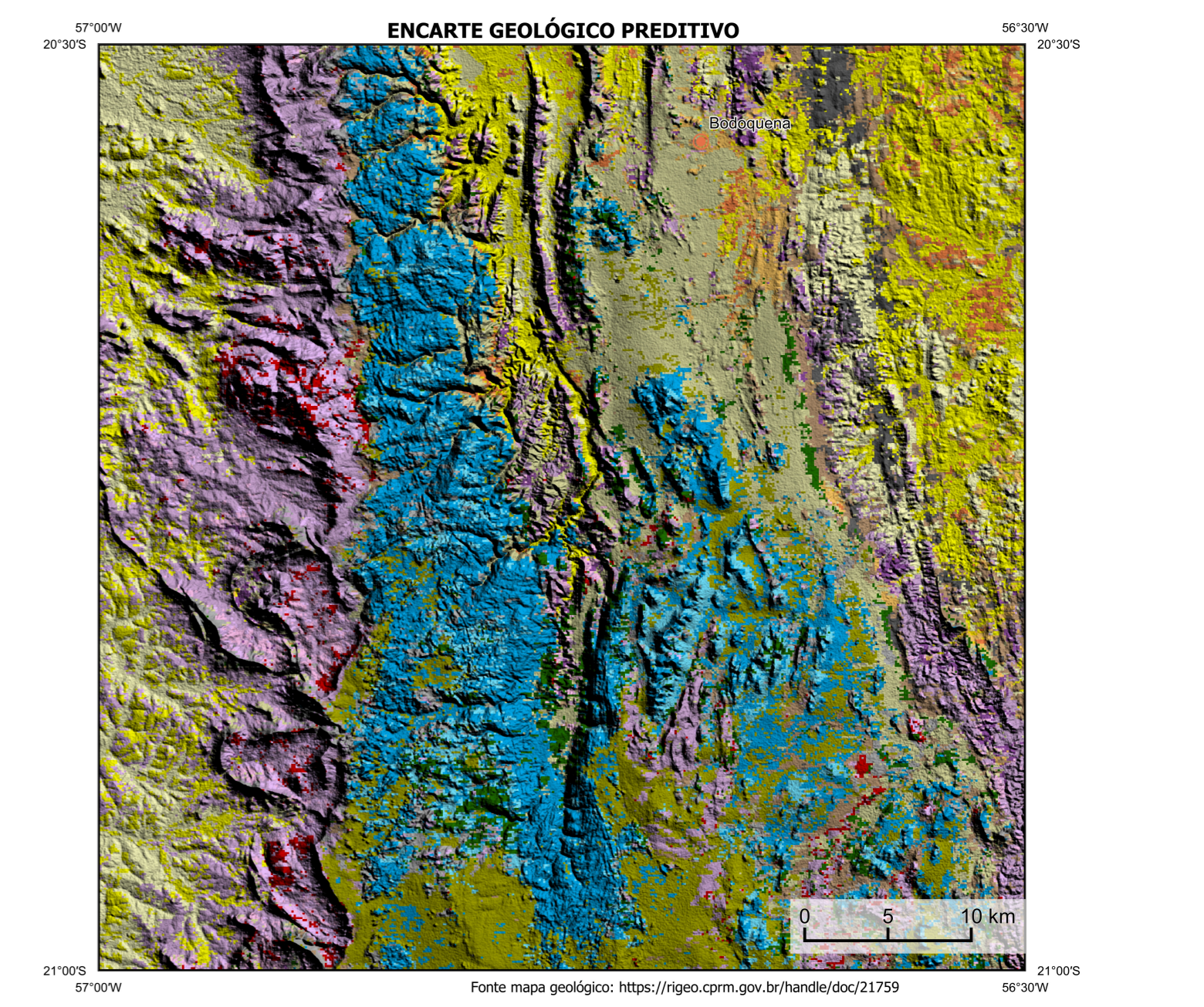


NOTA TÉCNICA

Com o objetivo subsidiar de informações geocientíficas as iniciativas e projetos de pesquisa mineral do setor privado, o Serviço Geológico do Brasil-CPRM disponibiliza diversos produtos que visam auxiliar na definição de áreas potenciais para novas descobertas. Este novo produto designado "Carta de Anomalias" é apresentado para diversas áreas do território brasileiro, que incluem províncias minerais consolidadas ou em consolidação. A "Carta de Anomalias" é gerada a partir de dados de imagens geofísicas, geológicas, geoquímicas e de recursos minerais, disponibilizado no site do Serviço Geológico do Brasil - CPRM.



ENCARTE GEOTECTÔNICO. Fonte: mapa geológico: https://sigos.cprm.gov.br/handle/doc/21759



ENCARTE GEOLÓGICO PREDITIVO. Fonte: mapa geológico: https://sigos.cprm.gov.br/handle/doc/21759

Legenda Geológica Preditiva. Table with columns for various geological units and their corresponding symbols and colors.

CONVENÇÕES CARTOGRÁFICAS. Table with columns for various cartographic symbols and their corresponding labels.

ANOMALIAS GEOFÍSICAS. Table with columns for various geophysical anomalies and their corresponding symbols and colors.

LEGENDA GEOLÓGICA PREDITIVA. Table with columns for various predictive geological units and their corresponding symbols and colors.

RECURSOS MINERAIS. Table with columns for various mineral resources and their corresponding symbols and colors.

CARTA DE ANOMALIAS FOLHA SF.21-X-A-IV ESCALA 1 / 100.000. Includes project information, contact details, and logos of the participating organizations.