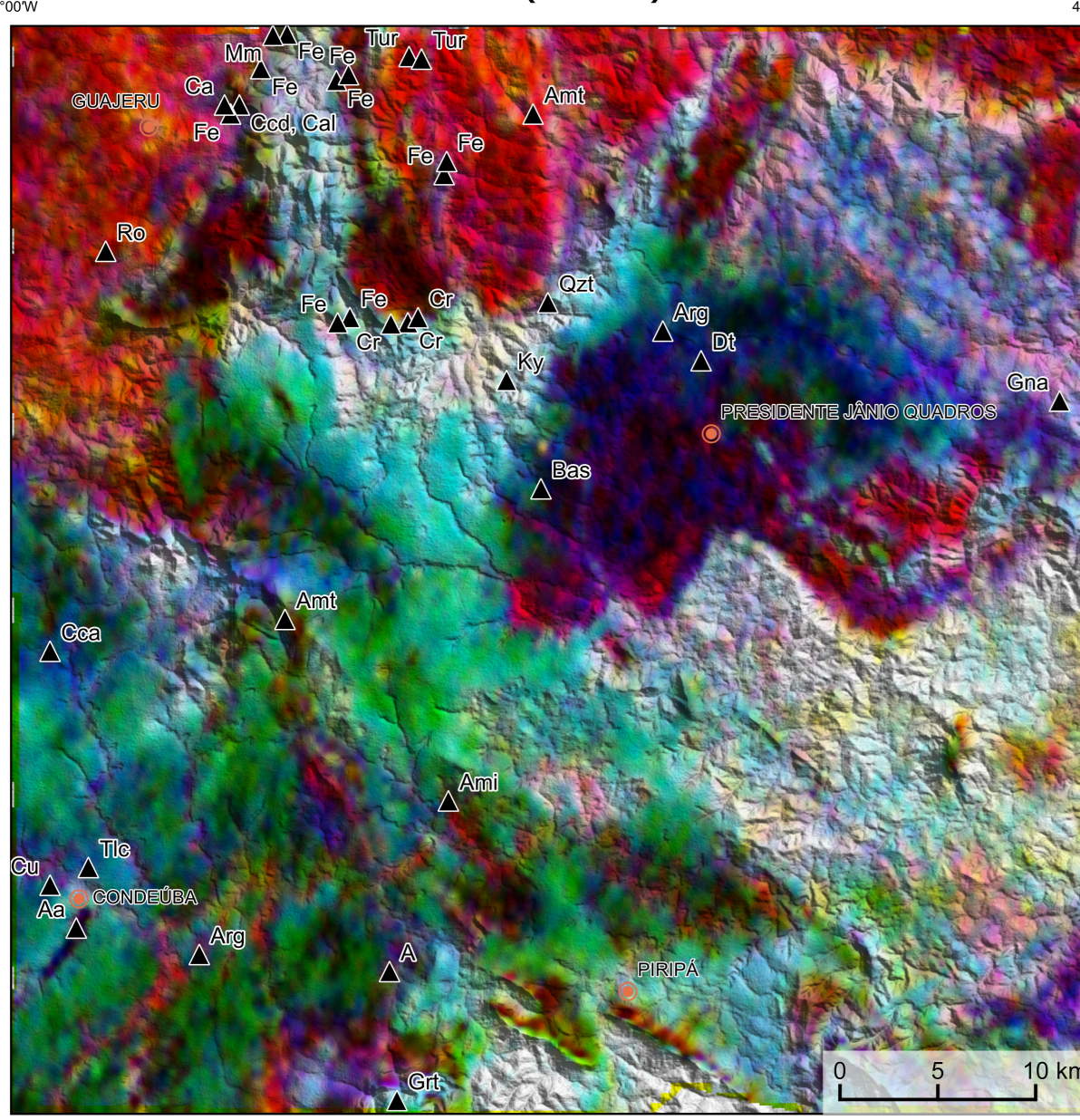
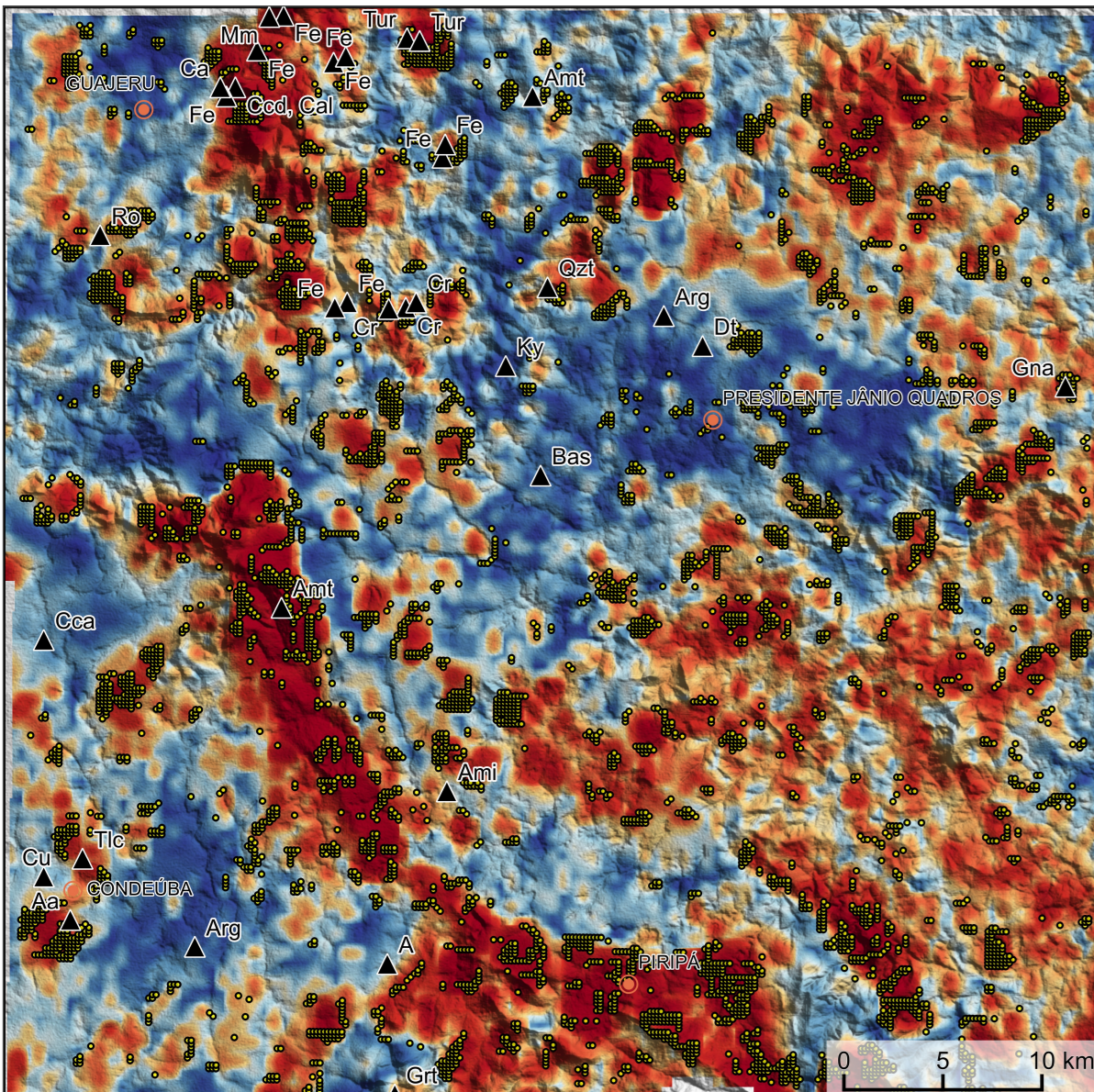


AEROGAMAESPOMETRIA - IMAGEM DE COMPOSIÇÃO TERNÁRIA RGB COM FUSÃO SRTM (K+th-eu)



Mostra a variação das concentrações relativas dos três radiométricos reduzidos com as cores vermelho (K⁴⁰), verde (T^{99m}) e azul (Ba¹³⁸), para o espectro de cores varia desde o branco, quando coincide as máximas concentrações relativas aos três radiométricos, até o preto, para os mínimos valores relativos.

AEROMAGNETOMETRIA - PRODUTO COM FUSÃO SRTM E DECONVOLUÇÃO DE EULER



É gerado a partir de processamentos que resultam em arquivos nos tons de pedras e vermelho amarelado (M. COSTA et al., 2020) o produto entre o potencial e o gradiente total (K⁴⁰), e o produto entre o potencial e o gradiente total (T^{99m}). O produto entre o potencial total e o potencial total resulta em aumento da susceptibilidade magnética associada aos elevados valores destes radiométricos. O PRODOTO pode ser formatado matematicamente como: (K⁴⁰ * T^{99m}) / (K⁴⁰ + T^{99m}), onde altos valores (em vermelho) representam a alta associação entre os produtos. Todos os produtos foram processados matematicamente com F₁ para permitir diferenciação da peça entre os processamentos. A deconvolução Euler utiliza derivadas de campo magnético obtido para estudar a geometria das fontes magnéticas localizadas em subsuperfície. Neste trabalho foi empregado o índice 1 para a deconvolução de Faltos com o intuito de realçar as estruturas lineares magnéticas das áreas.

MODELO DIGITAL DO TERRENO E BASE CARTOGRÁFICA COM A IDENTIFICAÇÃO DAS ESTAÇÕES GEOQUÍMICAS DE SEDIMENTOS DE CORRENTE

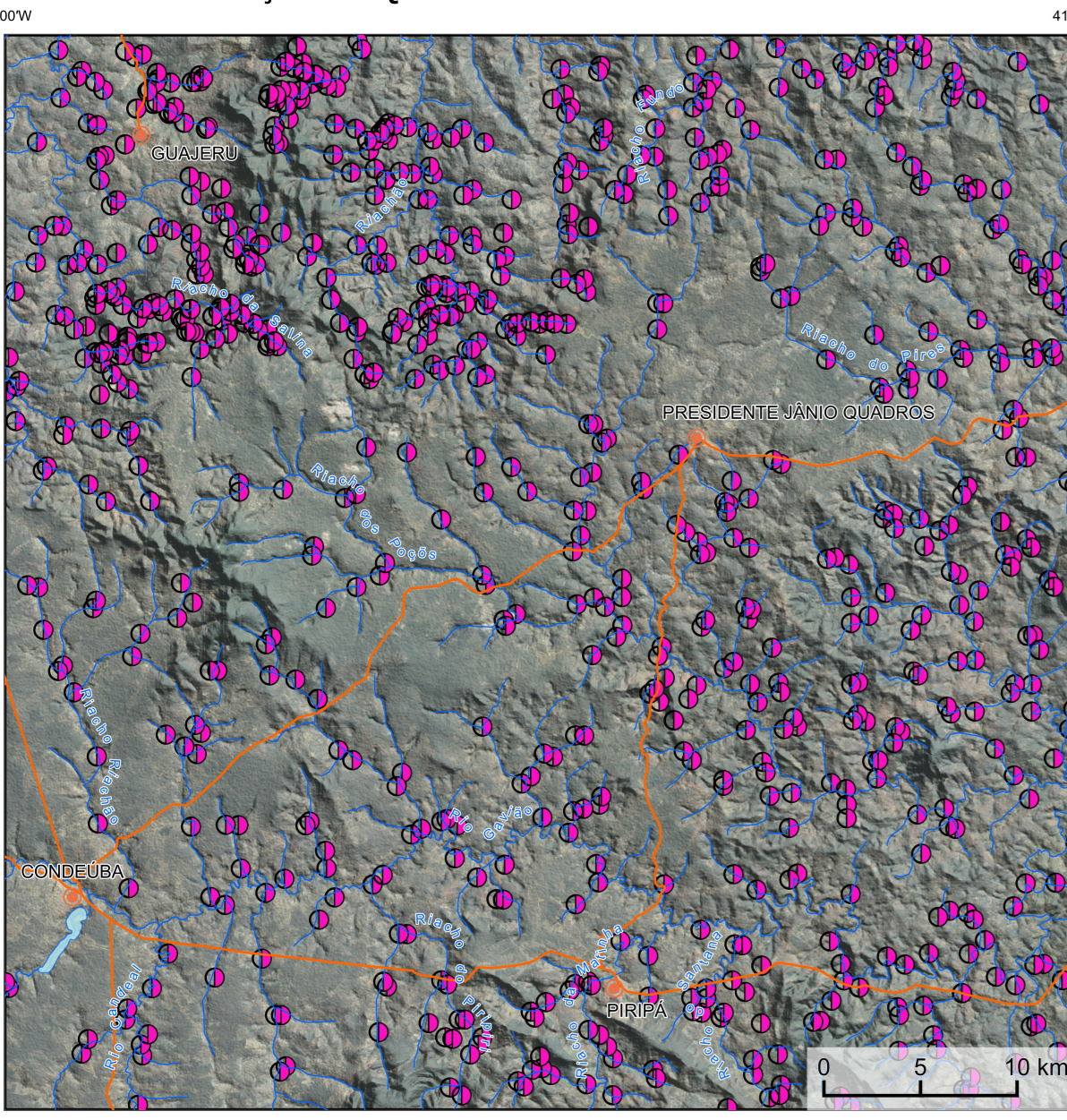
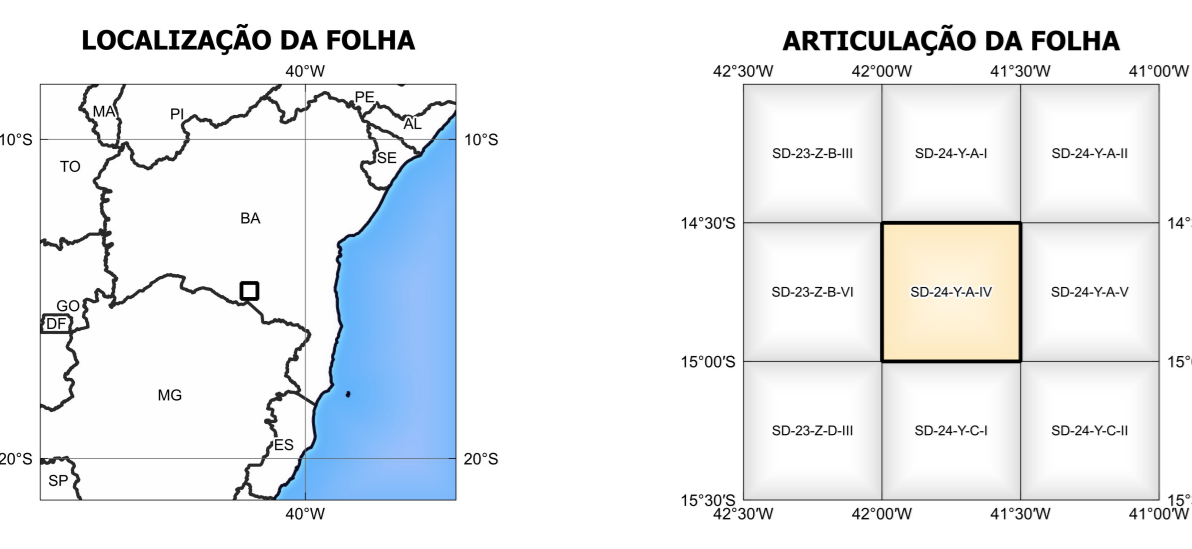
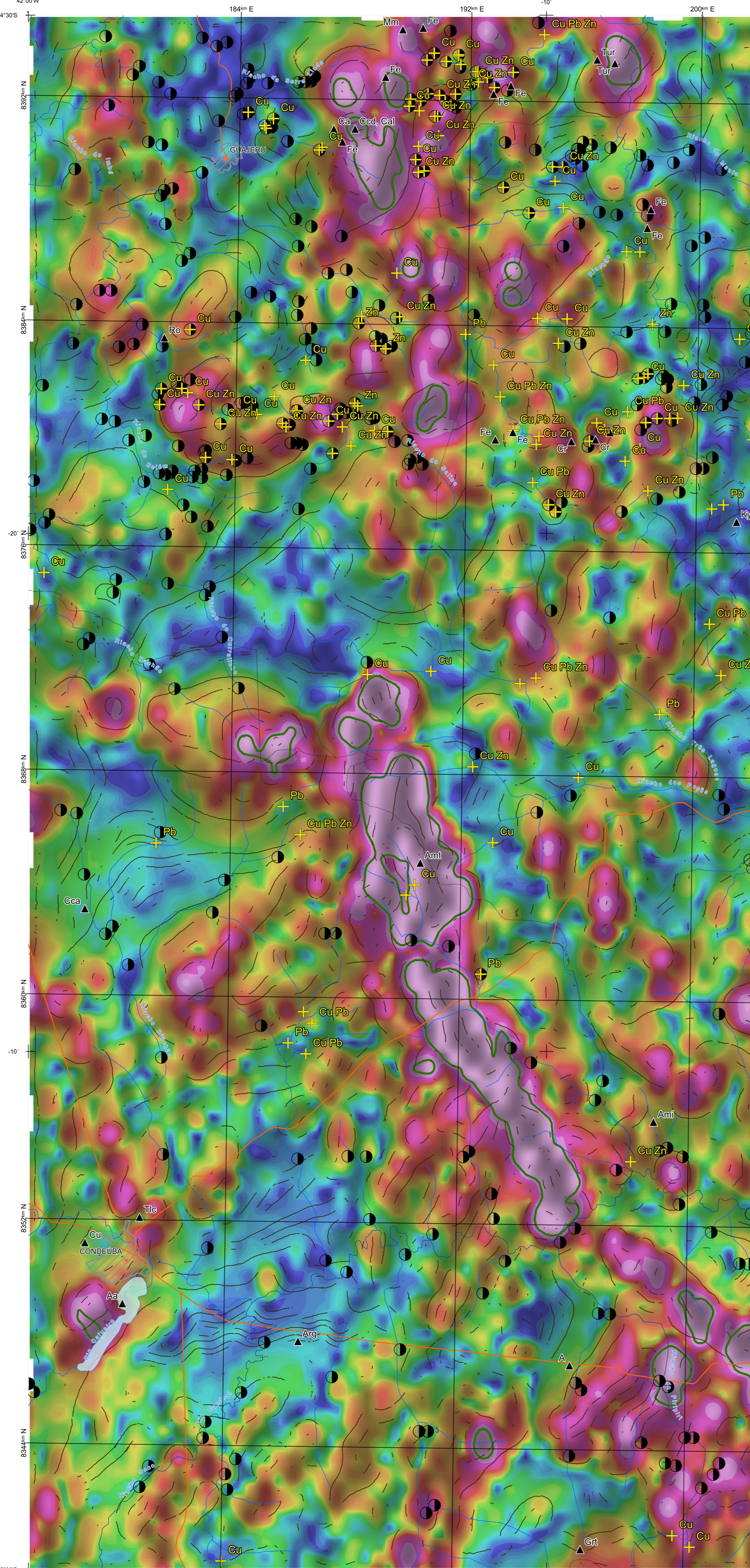


IMAGEM GOOGLE EARTH - OUTUBRO 2022.



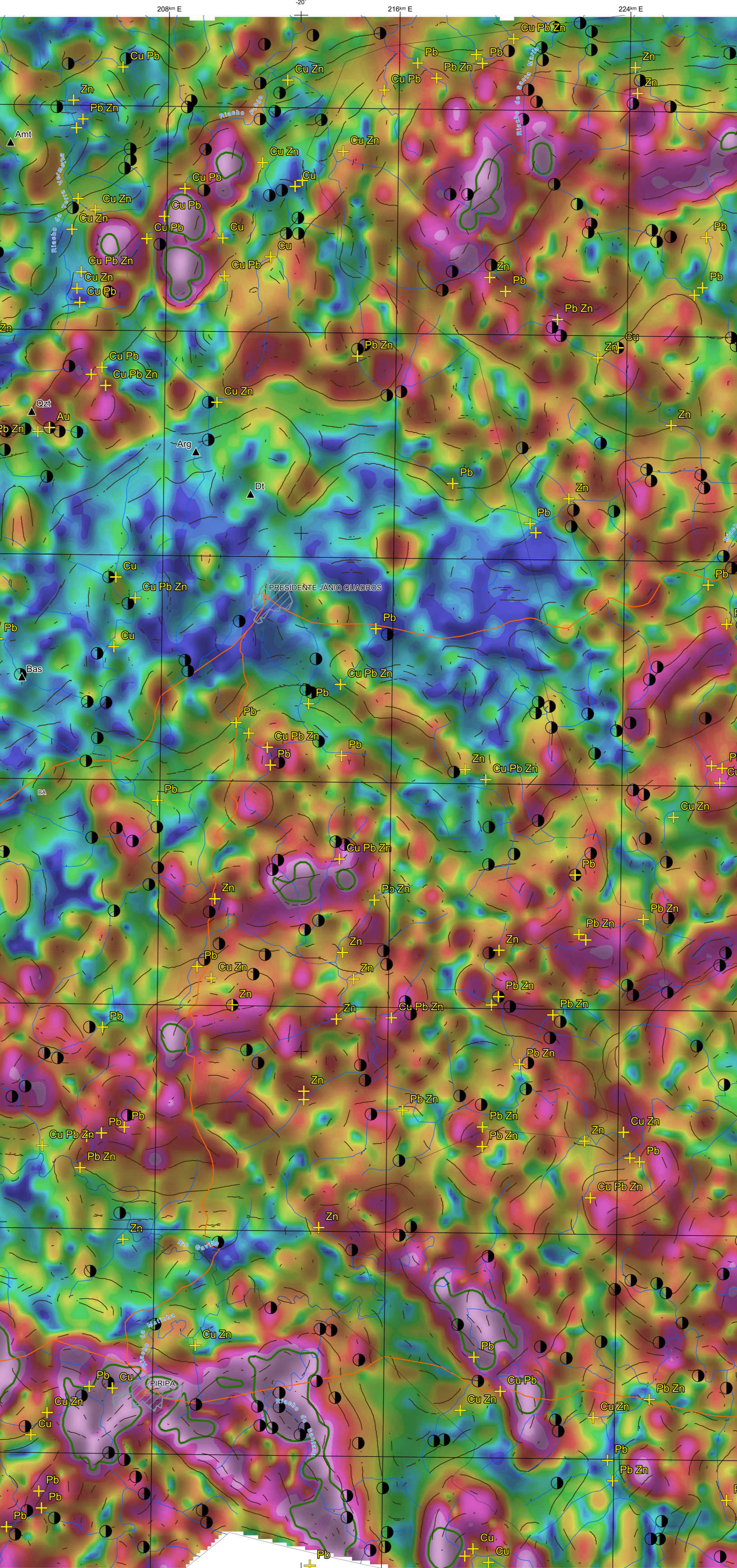
LOCALIZAÇÃO DA FOLHA

FOLHA CONDEÚBA (SD-24-Y-A-IV)



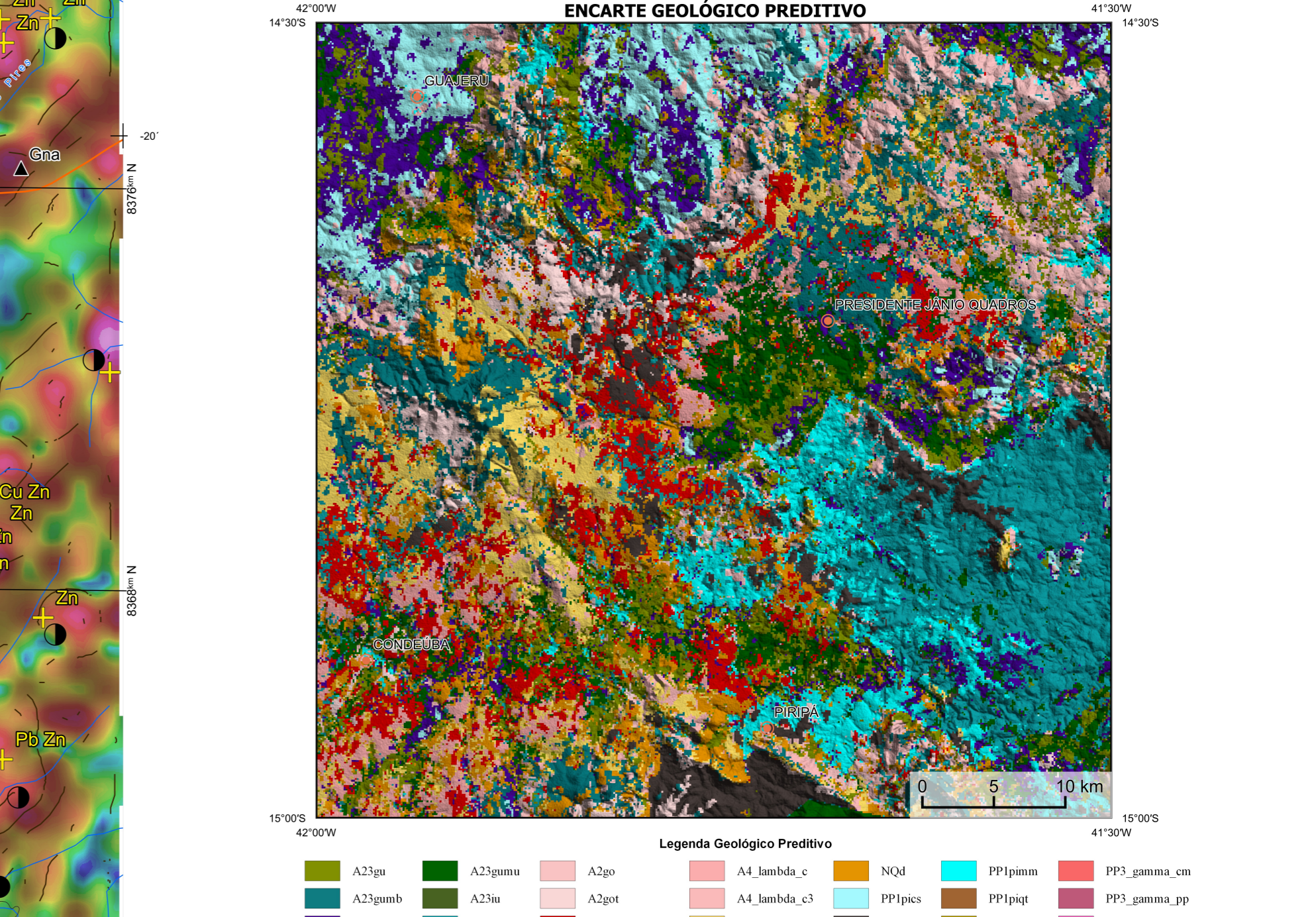
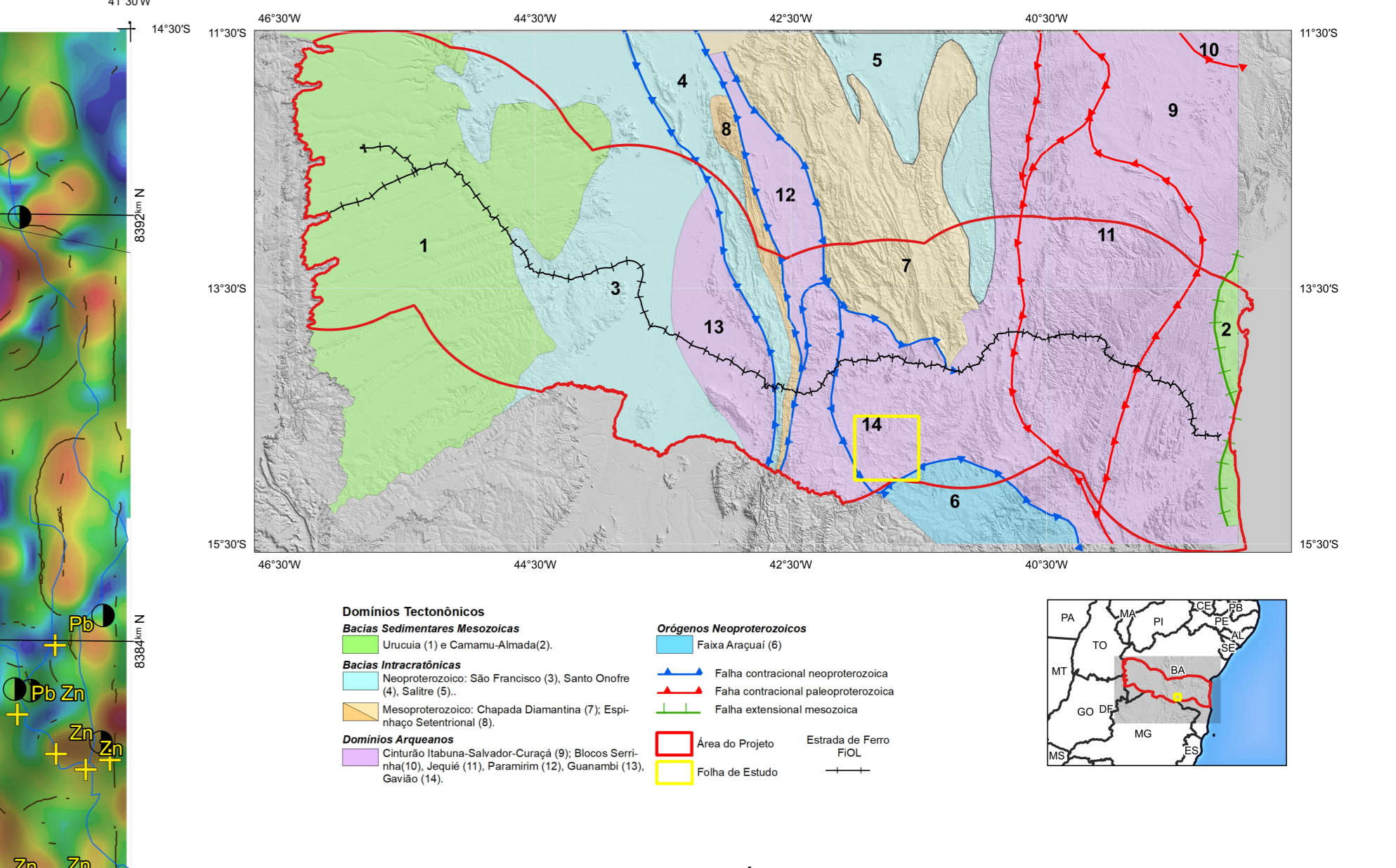
NOTA TÉCNICA
Com o objetivo de subsidiar com informações geocientíficas as iniciativas e projetos de pesquisa mineral do setor privado, o Serviço Geológico do Brasil-CPRM e a Companhia Baiana de Pesquisa Mineral - CBPM, no âmbito do PROJETO GEOLOGIA E POTENCIAL PROSPECTIVO AO LONGO DA FERROVIA DE INTEGRAÇÃO OESTE-LESTE (FIOX) - FASE 2, disponibilizam diversos produtos que visam auxiliar na definição de áreas potenciais para a descoberta de jazidas minerais. Este novo produto denominado "Carta de Anomalias" é apresentado para diversas áreas do território brasileiro, que incluem províncias minerais consolidadas ou em consolidação. A "Carta de Anomalias" é baseada por um banco de dados de imagens geofísicas, geológicas, geoquímicas e de recursos minerais, disponibilizado no site do Serviço Geológico do Brasil - CPRM e da Companhia Baiana de Pesquisa Mineral - CBPM, empresa com a qual mantém convênio de cooperação técnica.

GOVERNO DO ESTADO DA BAHIA
SECRETARIA DE DESENVOLVIMENTO ECONÔMICO
COMPANHIA BAIANA DE PESQUISA MINERAL - CBPM



NOTA TÉCNICA
O modelo com a melhor combinação de hiperparâmetros é utilizado para predir os litótipos. Uma das limitações mais notáveis da metodologia é o aspecto granular do resultado, que ocorre devido à falta de informação espacial como dado de entrada para os modelos. Além disso, os alvos são selecionados aleatoriamente com base em mapas litológicos (1:100k), fazendo com que os dados de treino, validação, e teste sejam altamente correlacionados com visões de interpretação.

CARTA DE ANOMALIAS
FOLHA SD-24-Y-A-IV - CONDEÚBA
ESCALA 1:100.000 - SGB/CPRM, SDE-CBPM, 2022



LEGENDA GEOQUÍMICA
Estações Anomalias (Sedimento de Corrente)
Au > 30 ppb (máximo 448ppb)
Cu > 1 ppm (máximo 7ppm)
Pb > 18 ppm (máximo 44ppm)
Zn > 17 ppm (máximo 32ppm)
Estações de Amostragem
Estação de amostragem de sedimento de corrente e concentrado de batela

CARTA DE ANOMALIAS
FOLHA CONDEÚBA
ESCALA 1:100.000
PROJEÇÃO UNIVERSAL TRANSVERSA DE MERCATOR (UTM)
Origem da quilômetros: UTM: Equador e Meridiano Central 39° W. Gr. Fusão 24S, acurácia nas cotantes: 10.000 km e 500 km, respectivamente. Datum horizontal: SIRGAS 2000
2022