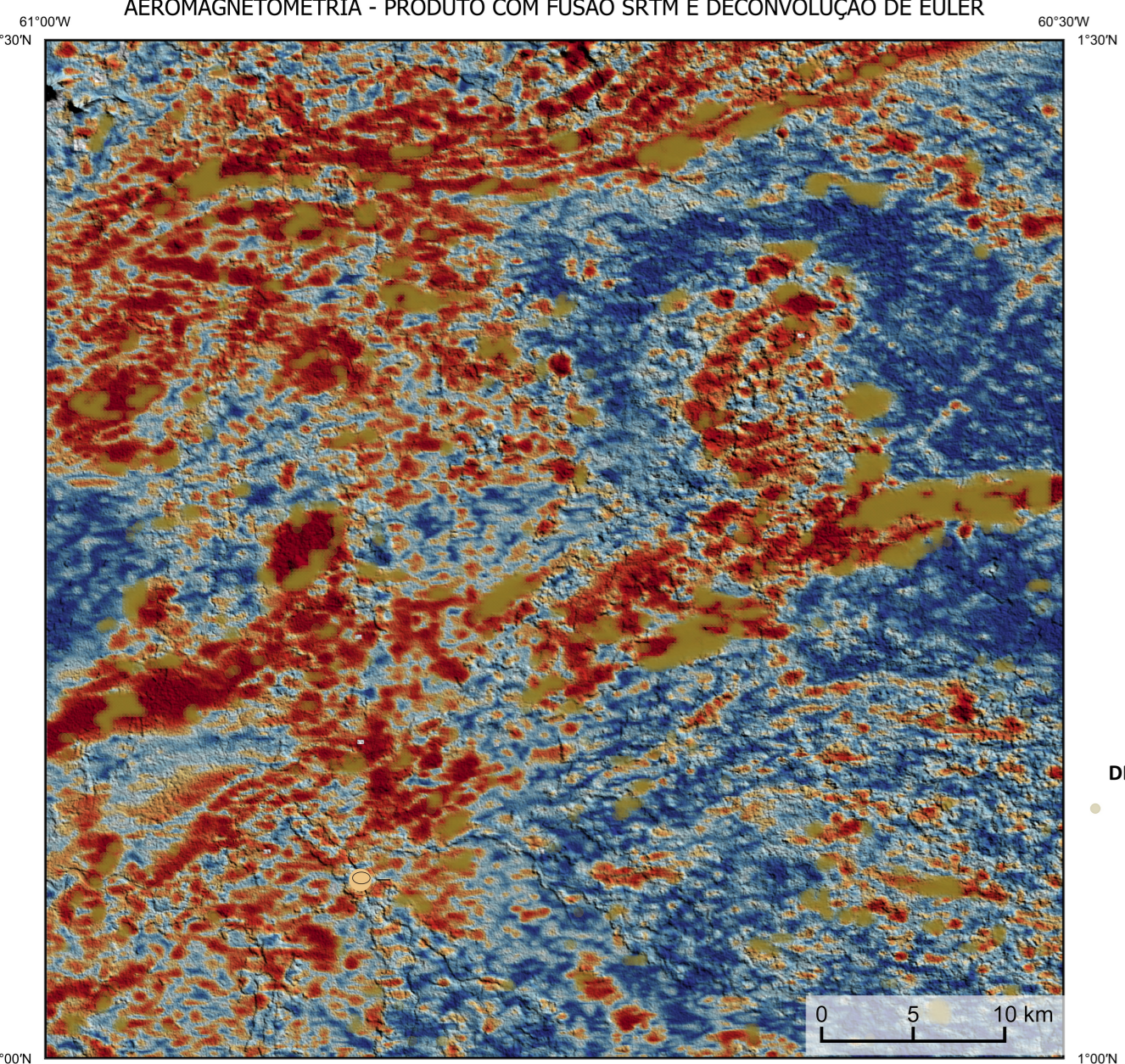


Mostra a variação das concentrações relativas dos três radioelementos relacionando-os com as cores vermelho (R-red) (K, %), verde (G-green) (eth, ppm) e azul (B-blue) (eu, ppm). O espectro de cores varia desde o branco, quando coincidente as máximas concentrações relativas nos três radioelementos, até o preto, para os mínimos isótopos relativos.



No mapa de gradiente total a anomalia magnética é centralizada em relação ao corpo causativo, o caráter dipolar é suprimido, o que simplifica a interpretação. Todavia, dimensões horizontais na anomalia em relação ao corpo causativo são extrapoladas. Recomenda-se a utilização deste produto para realçar a distribuição de rochas minerais magnéticas na área, e também como forma de simplificar a interpretação dos usuários. A deconvolução Euler utiliza derivadas do tempo magnético anômalo para estudar a geometria das fontes magnéticas localizadas em subsuperfície. Neste trabalho foi empregado o índice 1 para a deconvolução de Euler com o intuito de realçar as estruturas lineares magnéticas da área.

MODELO DIGITAL DO TERRENO E BASE CARTOGRÁFICA COM A IDENTIFICAÇÃO DAS ESTAÇÕES GEOQUÍMICAS DE SEDIMENTOS DE CORRENTE (QUANDO EXISTIR)

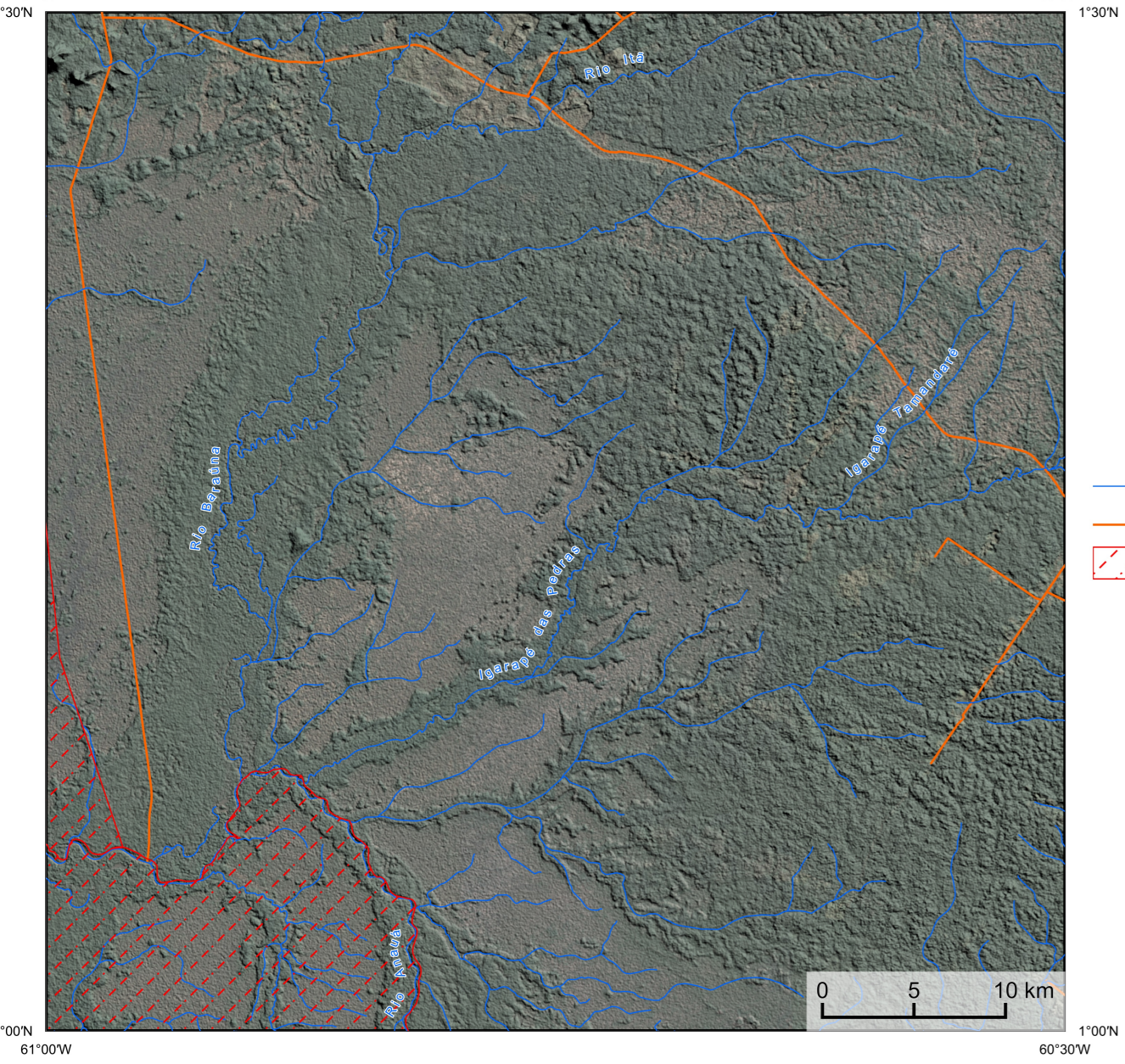
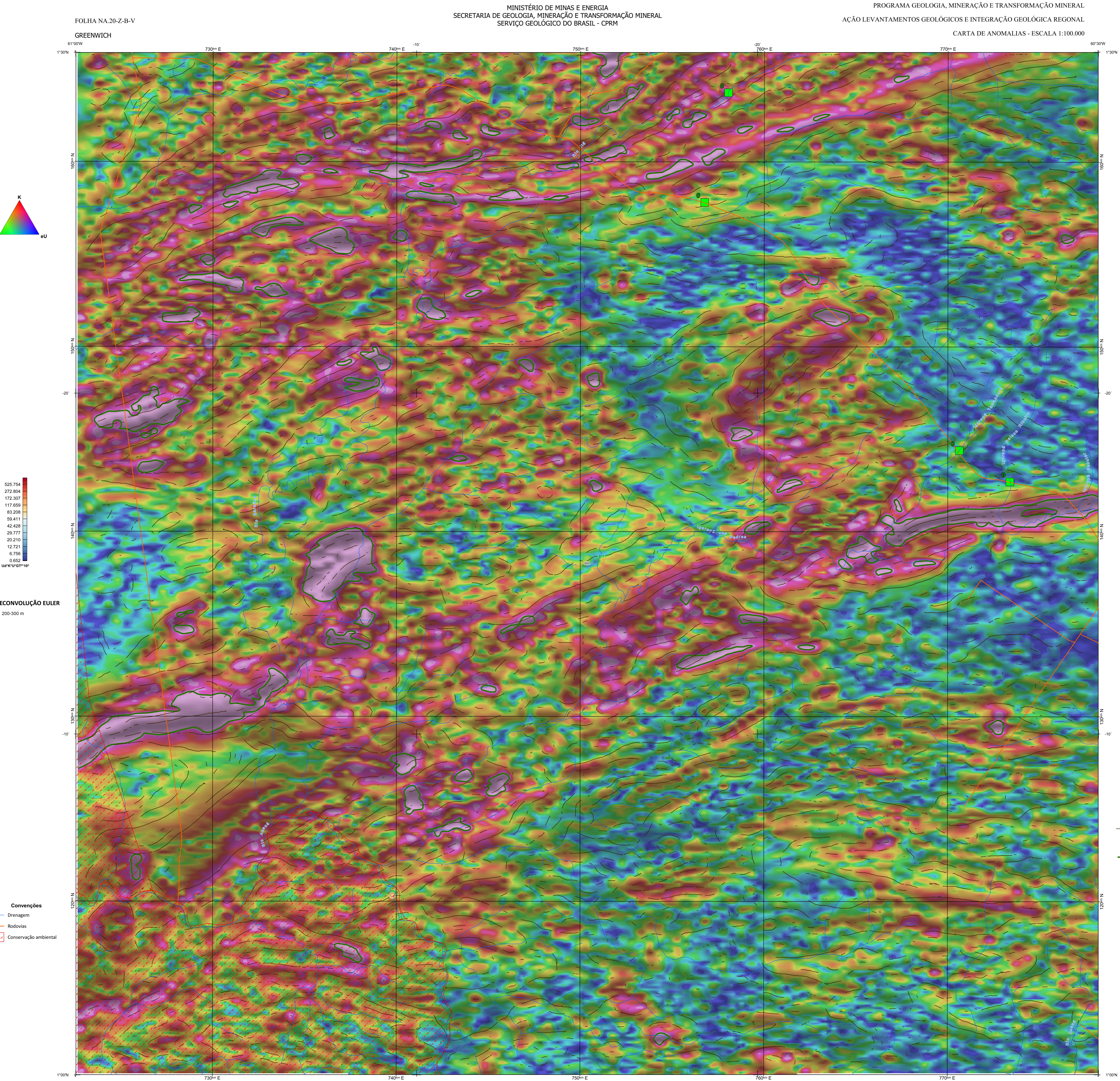
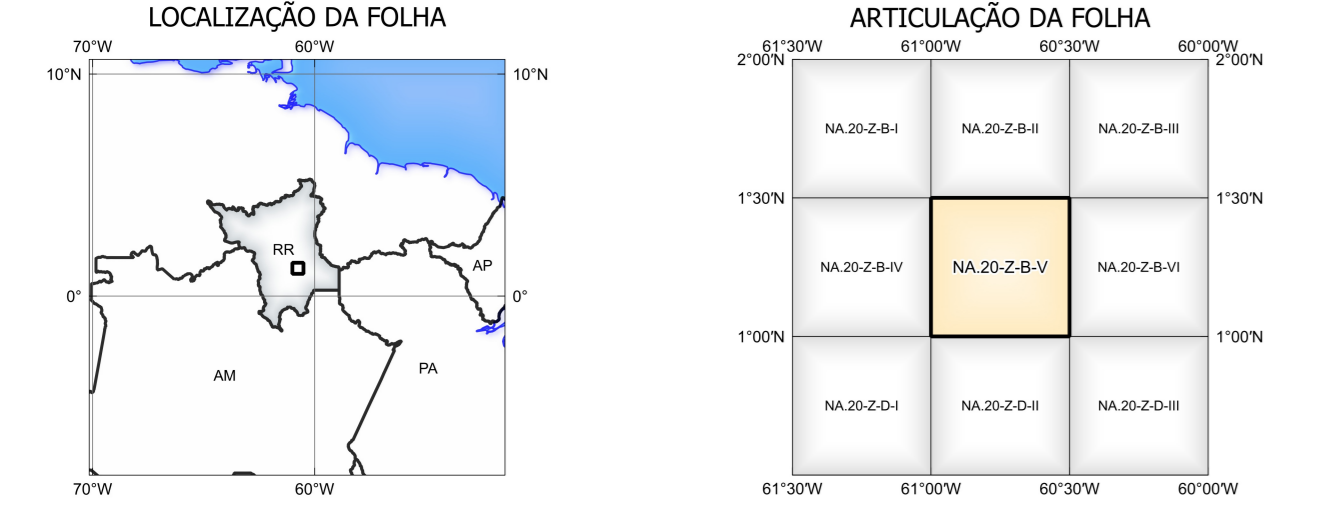
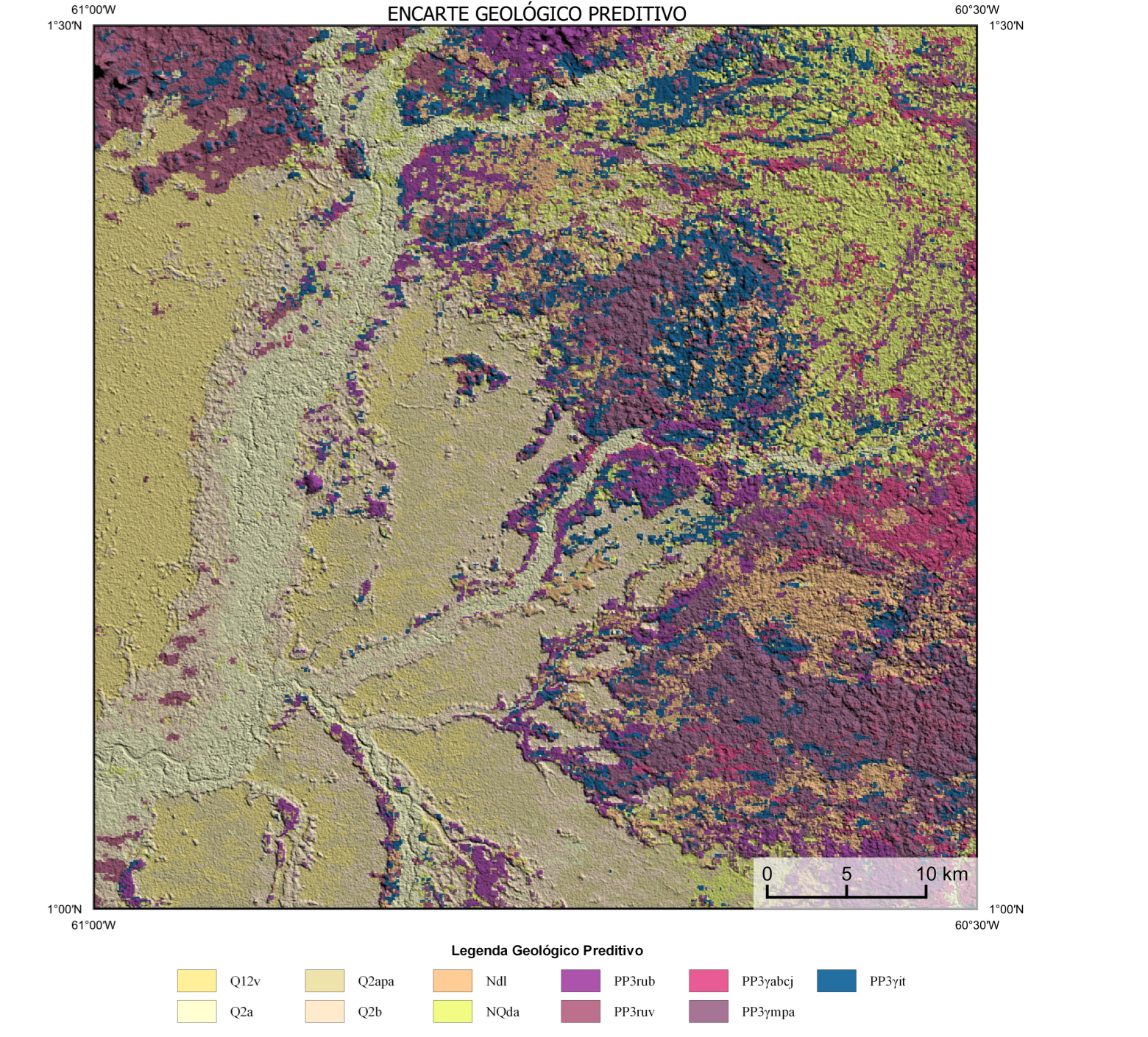
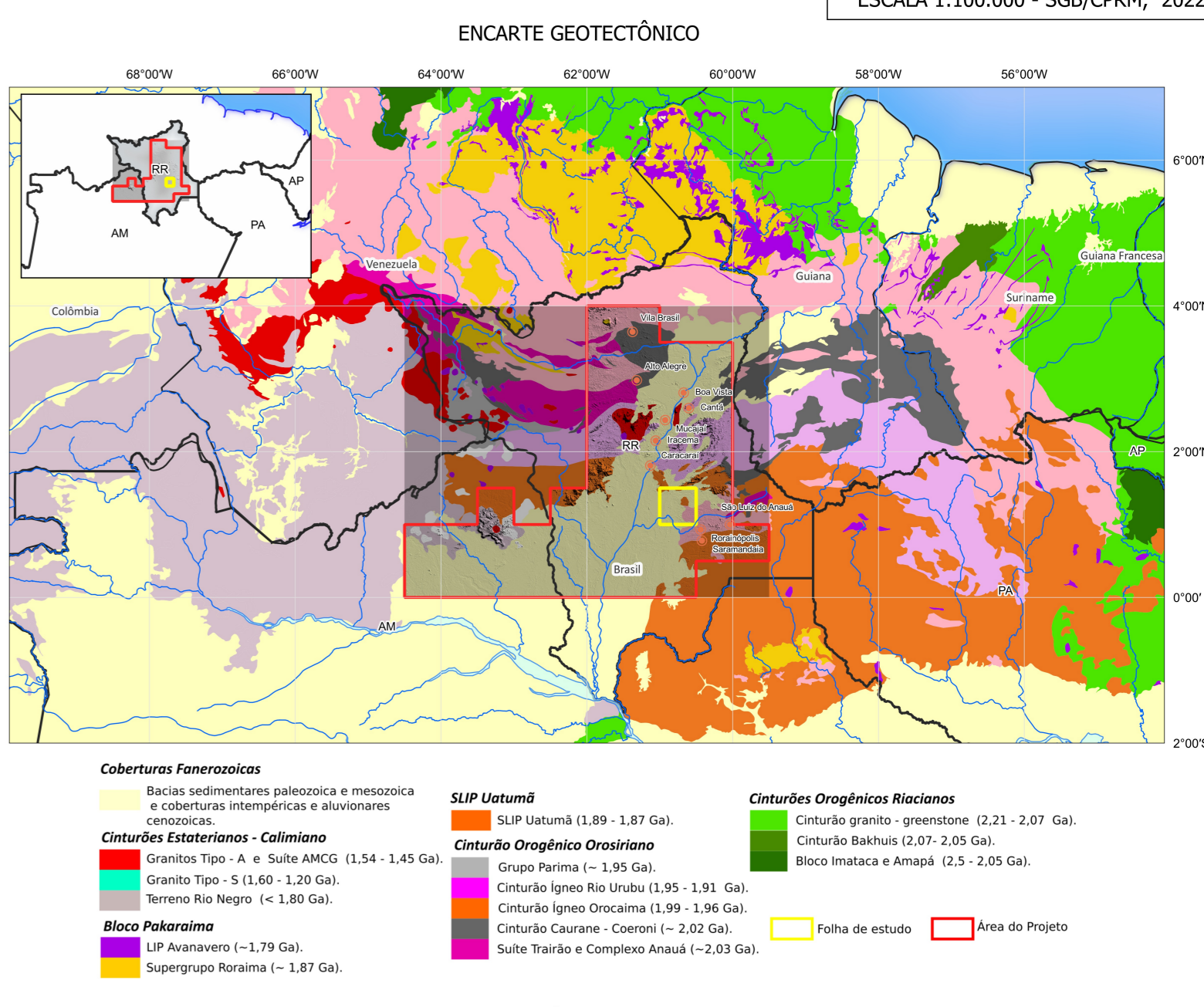


IMAGEM GOOGLE EARTH - NOVEMBRO 2022.



NOTA TÉCNICA
Com objetivo subsidiar de informações geocientíficas as iniciativas e projetos de pesquisa mineral do setor privado, o Serviço Geológico do Brasil-CPRM disponibiliza diversos produtos que visam auxiliar na definição de áreas potenciais para novas descobertas. Este novo produto designado "carta de anomalias" é apresentado para diversas áreas do território brasileiro, que incluem províncias minerais consolidadas ou em consolidação. A "carta de anomalias" é suportada por um banco de dados de imagens geofísicas, geológicas, geoquímicas e de recursos minerais, disponibilizado no site do Serviço Geológico do Brasil-CPRM. O banco de dados aerofotogramétrico utilizado na construção deste produto foi obtido através do Projeto Sudeste de Roraima, adquirido no ano de 2010, pelo Serviço Geológico do Brasil-CPRM. Esse projeto possui equipamento entre as linhas de voo de 500 m na direção norte-sul e altura média de voo de 100 m. Linhas de controle espaçadas de 10 km na direção leste-oeste complementam os dados. Devido às características dos equipamentos utilizados na aquisição dos dados, tem-se em média, ao longo da linha de voo uma leitura magnética a cada 8 m e uma leitura gamaespectrométrica a cada 80 m.



RECURSOS MINERAIS
Substância e Morfologia
Status e Classe Genética
CONVENÇÕES CARTOGRÁFICAS
LINEAMENTOS GEOFÍSICOS
ANOMALIAS GEOFÍSICAS
GT FUSÃO ISA
CRÉDITOS DE AUTORIA
REFERÊNCIA BIBLIOGRÁFICA
CITAÇÕES BIBLIOGRÁFICAS
AVISO LEGAL
CARTAS DE ANOMALIAS
FOLHA NA.20-Z-B-V
ESCALA 1 / 100.000
PROJEÇÃO UNIVERSAL TRANSVERSA DE MERCATOR (UTM)
ORIGEM DA QUADRICULAÇÃO UTM: Equador e Meridiano Central. 43° W. Gr. Fuso 20N.
Datum horizontal: SIRGAS 2000
2022