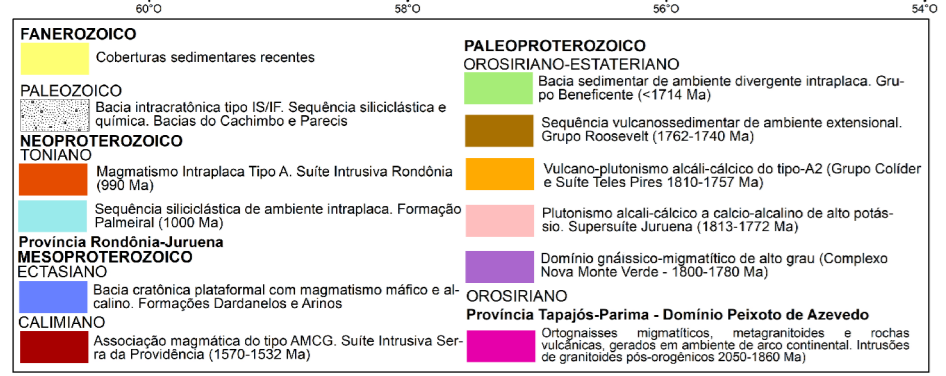
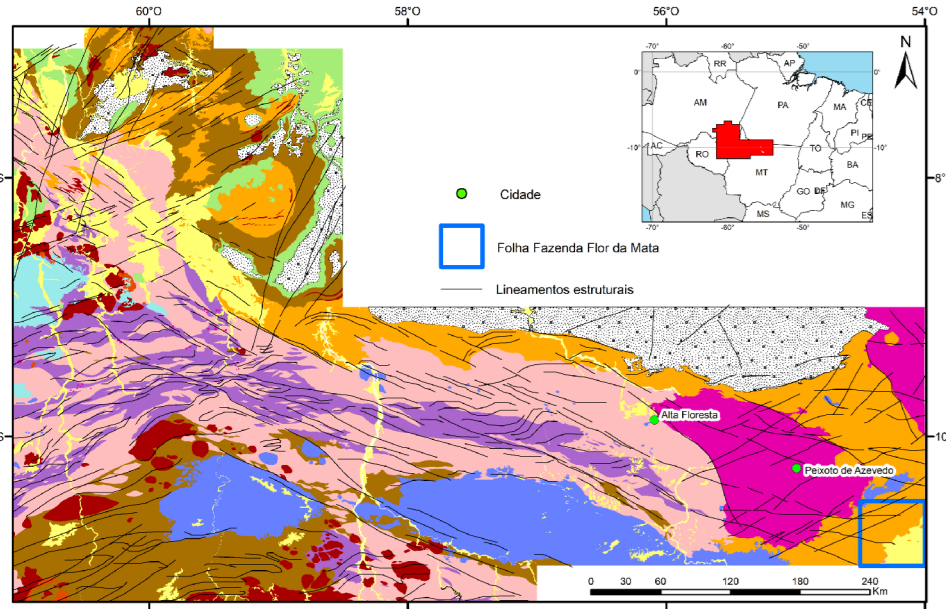
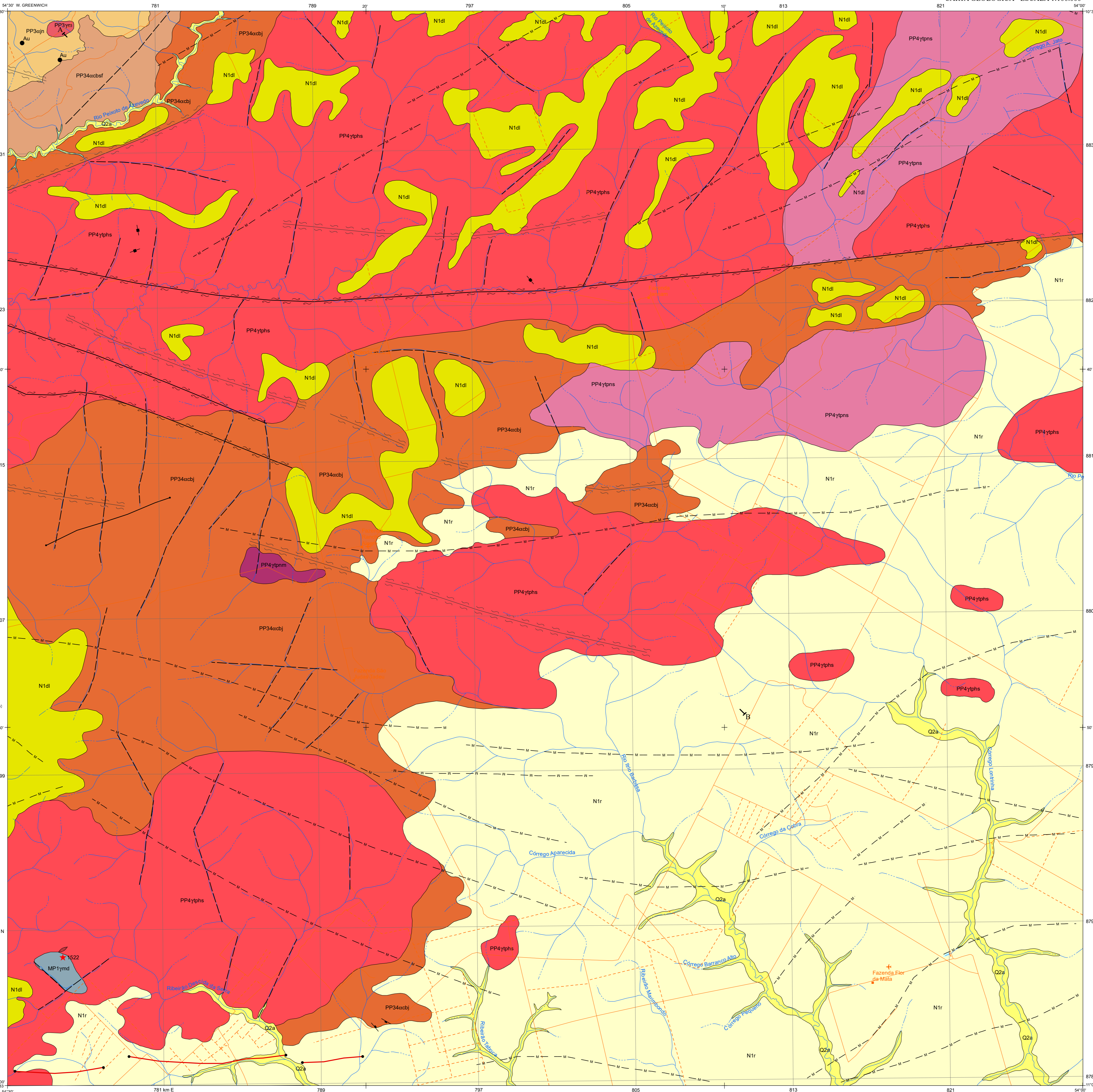


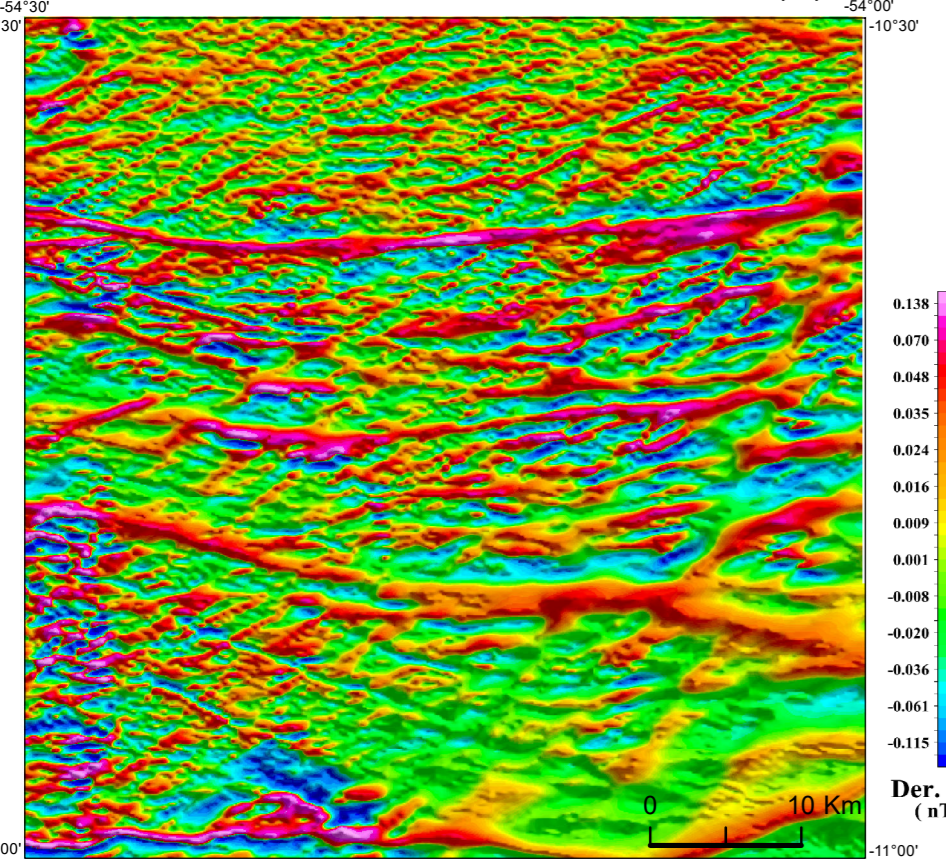
ENCARTE TECTÔNICO



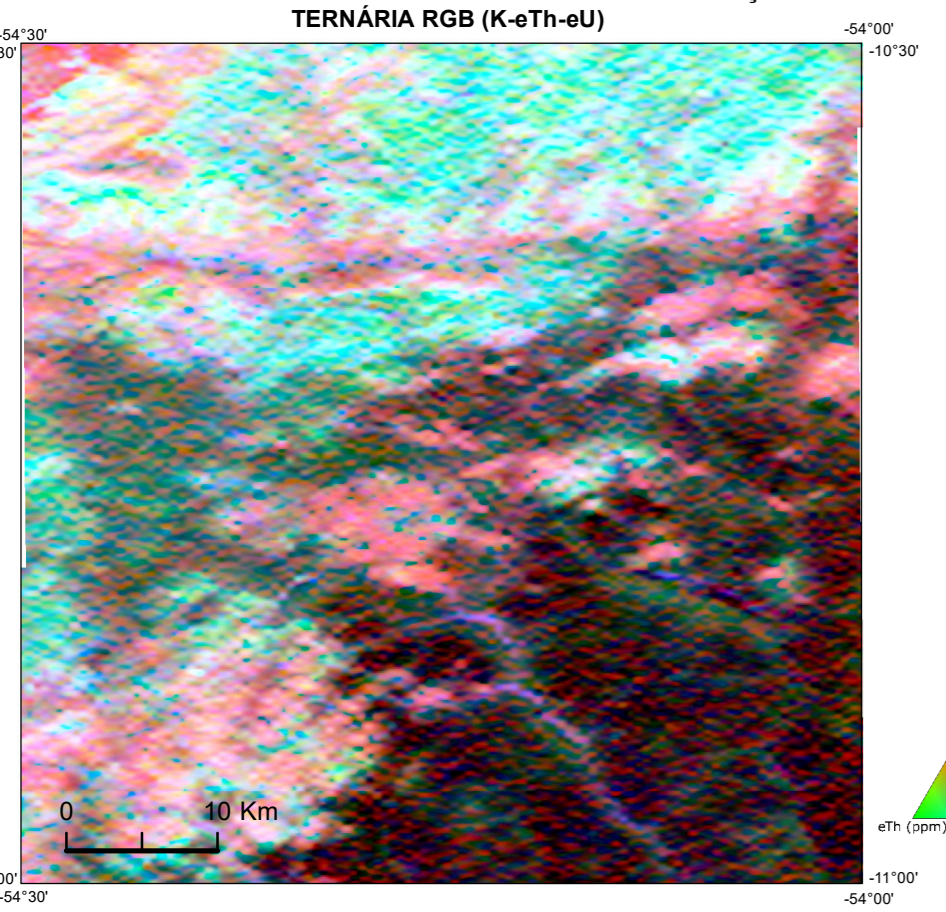
FOLHA SC.21-Z-B-VI FAZENDA FLOR DA MATA



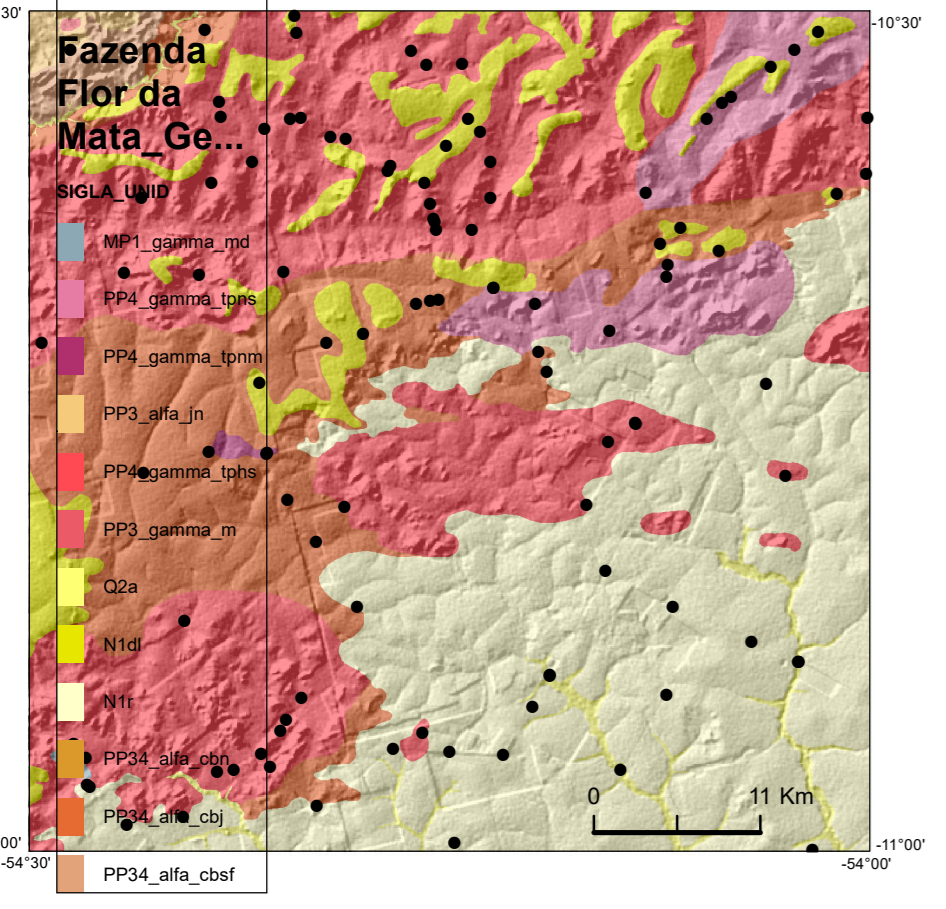
AEROMAGNETOMETRIA - PRIMEIRA DERIVADA VERTICAL (Dz)



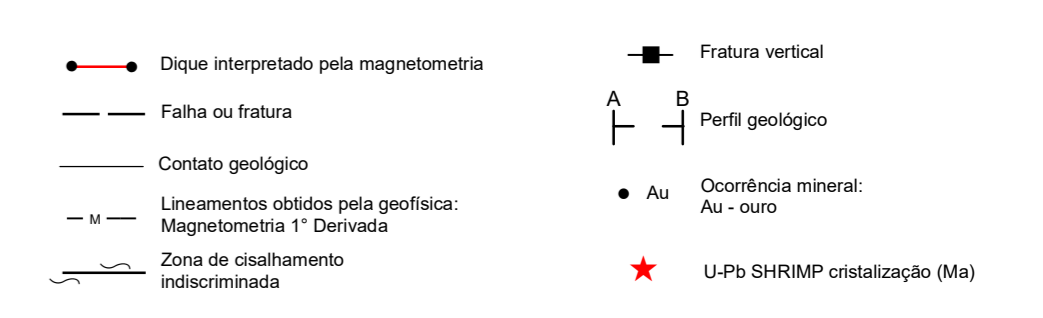
AEROGAMAESPECTROMETRIA - IMAGEM DE COMPOSIÇÃO TERNÁRIA RGB (K-eTh-eU)



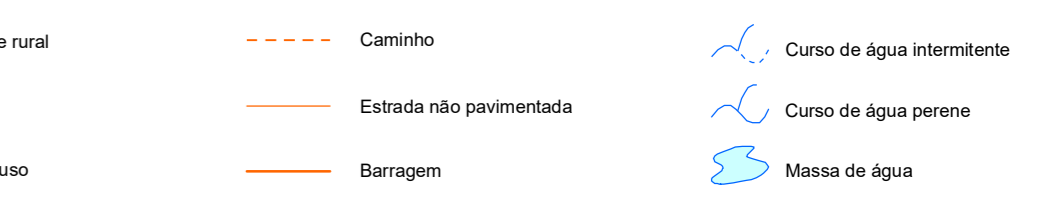
RELEVO SOMBREADO + GEOLOGIA + AFLORAMENTOS



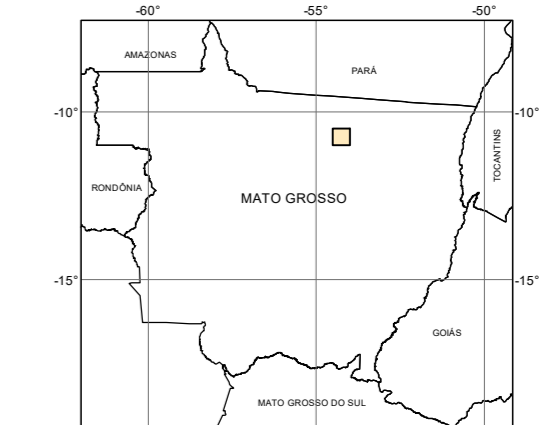
Convenções Geológicas



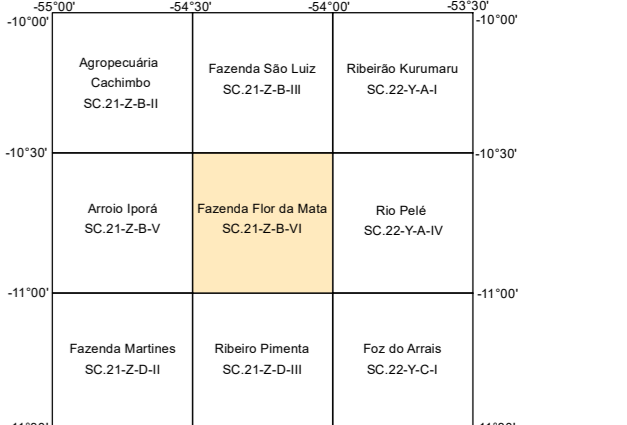
Convenções Cartográficas



LOCALIZAÇÃO DA FOLHA



ARTICULAÇÃO DA FOLHA

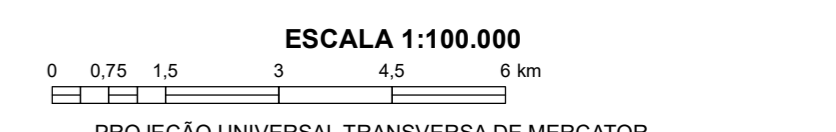


A ação Levantamentos Geológicos e Integração Geológica Regional, da Diretoria de Geologia e Recursos Minerais - DGM do Serviço Geológico do Brasil - CPRM, consiste em um conjunto de projetos voltados para a investigação geológica, que envolve o mapeamento geológico sistemático, os levantamentos geofísicos terrestres, o talameiro e integração de dados geológicos, geofísicos e geoquímicos, a produção e consolidação de bases de dados geológicos, e outras ações que resultem na disponibilização de produtos que reflitam o estado da arte do conhecimento geológico nas áreas trabalhadas, visando avançar no conhecimento geológico do território nacional, e assim fomentar investimentos do setor produtivo e novas descobertas minerais, orientar gestores públicos e privados na tomada de decisões e gestão do espaço físico, além de subsidiar o desenvolvimento de pesquisas acadêmicas e o ensino em Geociências.

Neste contexto foi concebido o Projeto "Geologia e Potencial Mineral da Província Rondoniense-Juruenense (Subárea Unida do Norte)", sob gestão da Superintendência Regional de Goiás através da Gerência de Geologia e Recursos Minerais - GEREM, com suporte da Gerência de Infraestrutura Geocientífica - GERINF. A coordenação nacional do projeto coube ao Departamento de Recursos Minerais (DEREM) e ao Departamento de Geologia - DEGE, e este produto foi elaborado com suporte técnico das Divisões de Geologia Básica - DIBGE e de Sensoriamento Remoto e Geofísica - DISEGE.

AVISO LEGAL. O conteúdo disponibilizado nesta carta foi elaborado pelo Serviço Geológico do Brasil - CPRM, com base em dados obtidos através de trabalhos próprios e de informações de domínio público. O SGB-CPRM não garante: (i) que o Conteúdo atenda ou se adequa às necessidades de todos os usuários; (ii) que o Conteúdo e o acesso a ele estejam isentos de falhas; (iii) a total precisão de quaisquer dados ou informações contidas no Conteúdo, apesar das precauções de graxa tomadas pelo SGB-CPRM. Assim, o SGB-CPRM, seus representantes, diretores, prepostos, empregados e acionistas não podem ser responsabilizados por eventuais incorreções ou omissões contidas no Conteúdo. Da mesma forma, o SGB-CPRM, seus representantes, diretores, prepostos, empregados e acionistas não respondem pelo uso do Conteúdo, e sugere que os usuários utilizem sua própria experiência no tratamento das informações contidas no Conteúdo, ou busquem aconselhamento de profissionais independentes capazes de avaliar as informações contidas no Conteúdo. O Conteúdo não constitui aconselhamento de investimento, financeiro, fiscal ou jurídico, tampouco prevê recomendações relativas a instrumentos de análise geocientífica, de investimentos ou eventuais produtos. Por fim, qualquer trabalho, estudo e/ou análise que utilize o Conteúdo deve fazer a devida referência bibliográfica.

CARTA GEOLÓGICA
FOLHA FAZENDA FLOR DA MATA



PROJEÇÃO UNIVERSAL TRANSVERSA DE MERCATOR
Origem da quilometragem UTM: equador e Meridiano Central 57°
ascendidas as constantes: 10.000Km e 500Km, respectivamente.
Datum horizontal: SIRGAS 2000

Declinação magnética do centro da folha, 19°15' W, cresce 8" anualmente.
2022



MINISTÉRIO DE MINAS E ENERGIA
SECRETARIA DE GEOLOGIA, MINERAÇÃO E TRANSFORMAÇÃO MINERAL
SERVIÇO GEOLÓGICO DO BRASIL - CPRM
Diretor: Marco Aurélio Romão
Diretor-Presidente: Paulo Roberto de Souza

DIRETOR DE MINAS E RECURSOS MINERAIS
Diretor: Alvaro Silva de Carvalho
DIRETORIA DE HIDROLOGIA E GESTÃO TERRITORIAL
Diretor: Paulo Roberto Romão
DIRETOR DE INFRAESTRUTURA GEOCIENÉTICA
Diretor: Paulo Roberto Romão
DIRETOR DE ADMINISTRAÇÃO E FINANÇAS

BASE CARTOGRÁFICA
Cartografia geológica obtida da carta impressa Folha SC.21-Z-B-VI, publicada em 1982 pelo IBGE, ajustada às imagens do Mosaico GeoCover 2.000, ortorectificada e georeferenciada segundo o datum SIRGAS 2000, de imagens ETM+ do Landsat 7 resultante da fusão das bandas 7, 2 e 8, com resolução espacial de 14,25 metros. Trabalho executado pela Divisão de Cartografia - DICART e pela Superintendência Regional de Goiás, através da Gerência de Infraestrutura Geocientífica - GERINF para atender ao mapeamento temático do Serviço Geológico do Brasil - CPRM.

BASE GEOLÓGICA
Cartografia geológica gerada a partir da coleta sistemática de dados em campo, integrada às informações consolidadas da literatura, interpretação de produtos de sensoriamento remoto (imagens de satélite e/ou fotografias aéreas), inclusive imagens aerogeofísicas, e demais dados disponíveis e/ou adquiridos no projeto, tais como geocronologia, petrografia e geoquímica. A carta geológica da Folha Fazenda Flor da Mata é suportada por banco de dados geológico e de recursos minerais disponibilizados em versão GIS.

EQUIPE TÉCNICA RESPONSÁVEL
Autores: Paulo F. Vilas Boas Meneghini, Francisco Seno Rios, Cleber Ladeira Alves, Débora Regina Vieira dos Santos, Danilo Barbosa Vieira Fuentes, Colaboradores: Tiago Bandeira Duarte, Anderson Alves de Souza

COORDENAÇÃO TÉCNICA NACIONAL:
DEGEM: Marcelo Esteves Almeida
DEGEO: Vagner Rodrigues Santos Sobrinho
DISECO: Guilherme Ferreira
DISEOB: Patrícia Araújo dos Santos
DISECO: Silvana de Carvalho Melo
DISEGE: Luiz Gustavo Rodrigues Pinto

COORDENAÇÃO TÉCNICA REGIONAL:
GEREM-GO: Marcelo Ferreira da Silva
Supervisores: Francisco Seno Rios e Cleber Ladeira Alves
Chefe do projeto: Francisco Seno Rios

Apio Técnico e Operacional:
Geofísica: Adolfo Barbosa da Silva
Petrografia: Tiago Bandeira Duarte e Francisco Seno Rios
Preparação de Amostras: Willian Ribeiro da Pádua e Alberto C. de Oliveira
Revisão Final: Ruy B. C. Bahia

Citação Bibliográfica: MENEGHINI et al., (2022)
Referência Bibliográfica: MENEGHINI, P. V. B.; BIOS, F. S.; ALVES, C. L.; SANTOS, D. R. V.; FUENTES, D. B. V. Carta Geológica - FOLHA FAZENDA FLOR DA MATA - SC.21-Z-B-VI - Escala 1:100.000, Goiânia-SGB-CPRM, 2022. Projeto Geologia e Potencial Mineral da Província Rondoniense-Juruenense - Subárea Unida do Norte. Mapa cat.

PERFIL GEOLÓGICO

