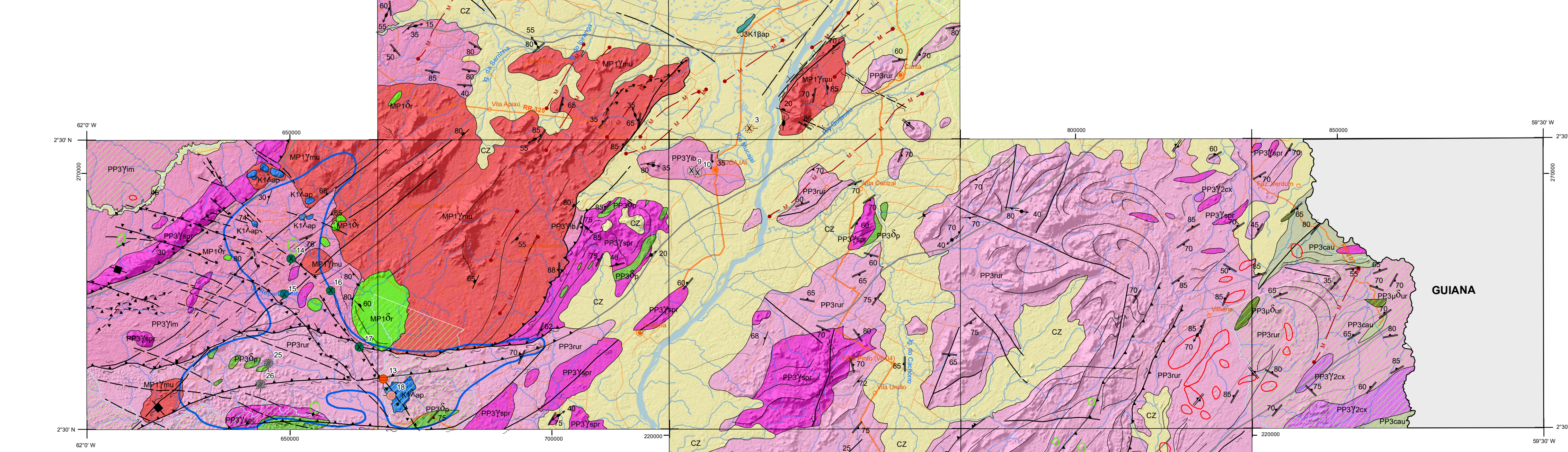
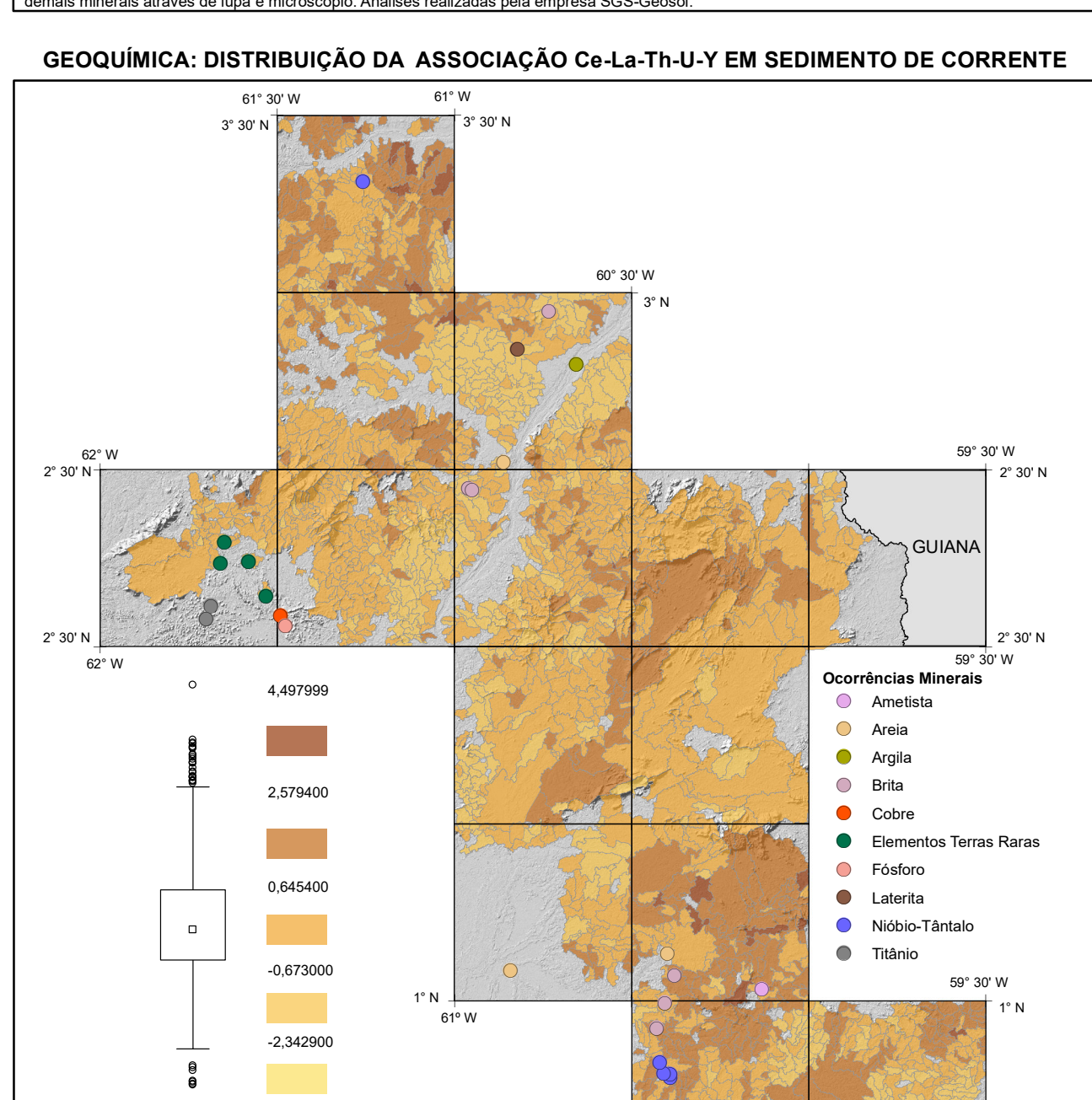
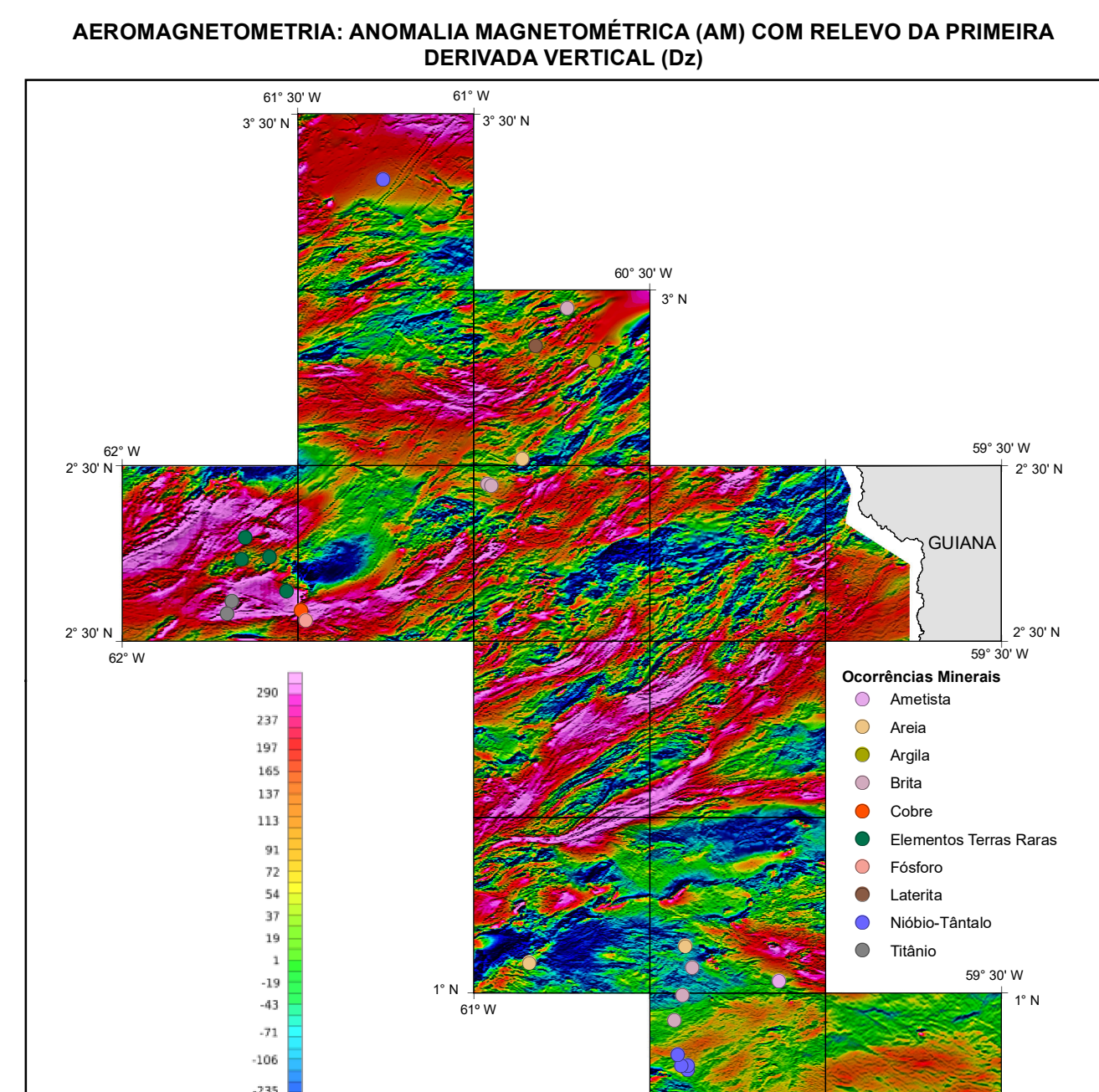
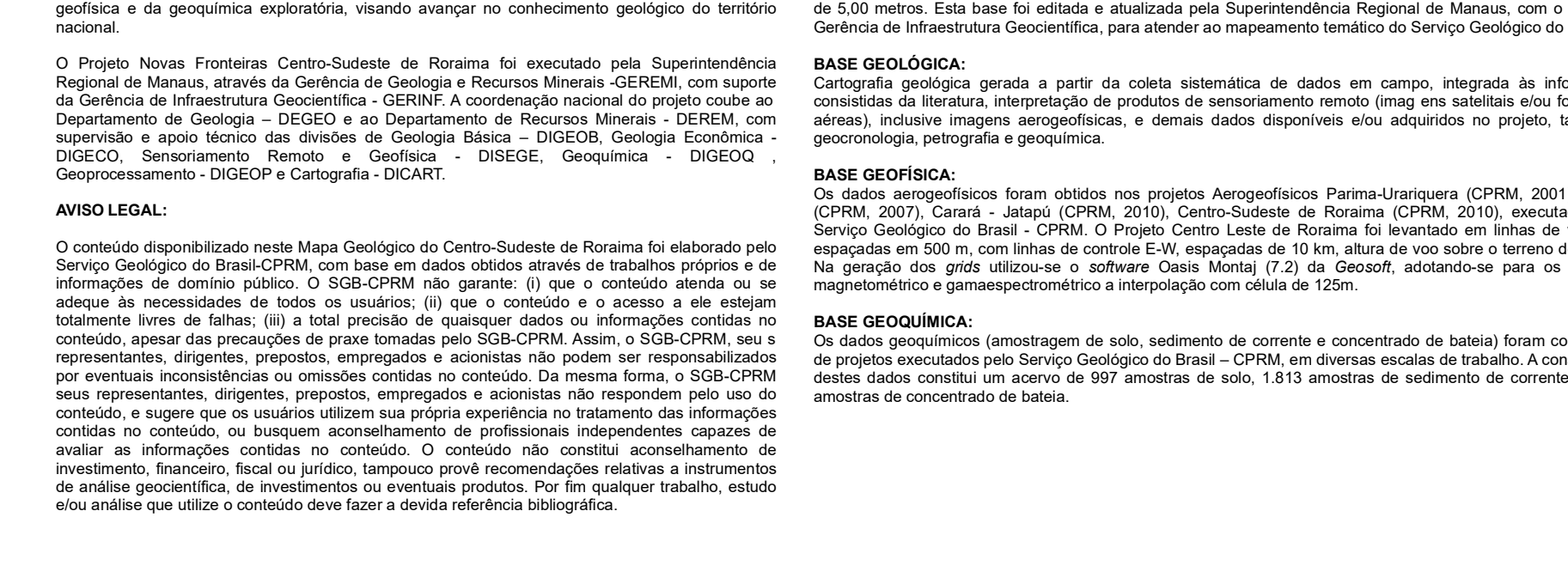
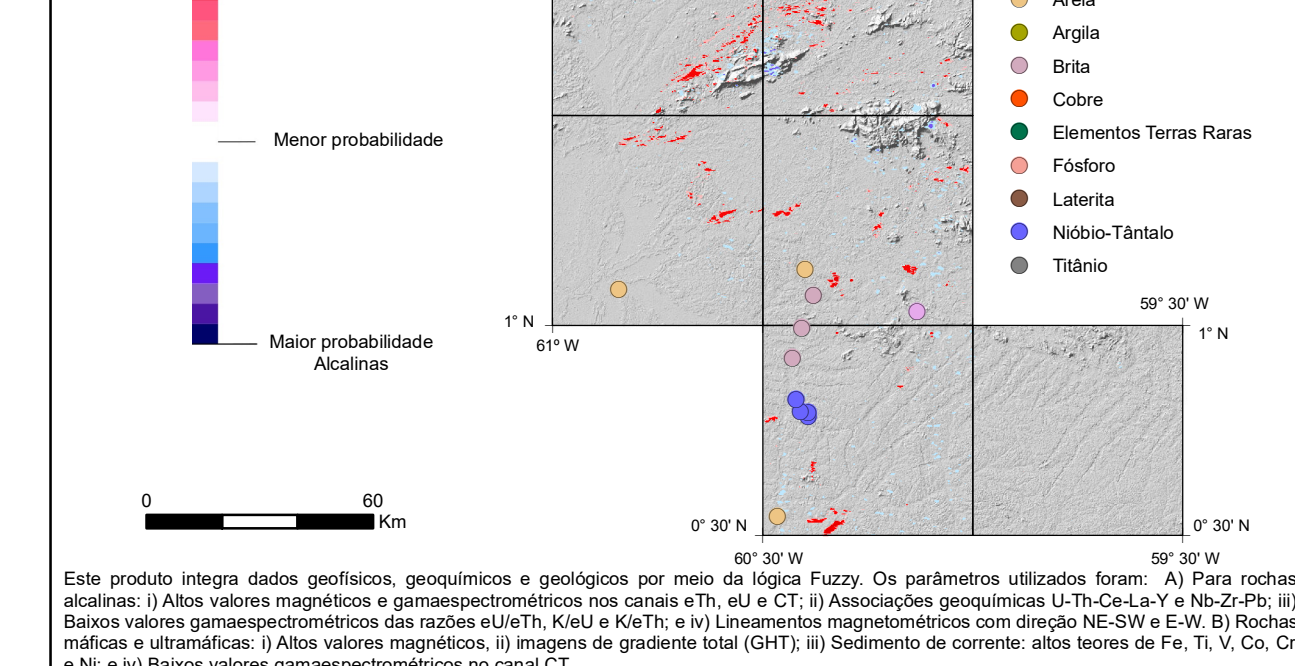
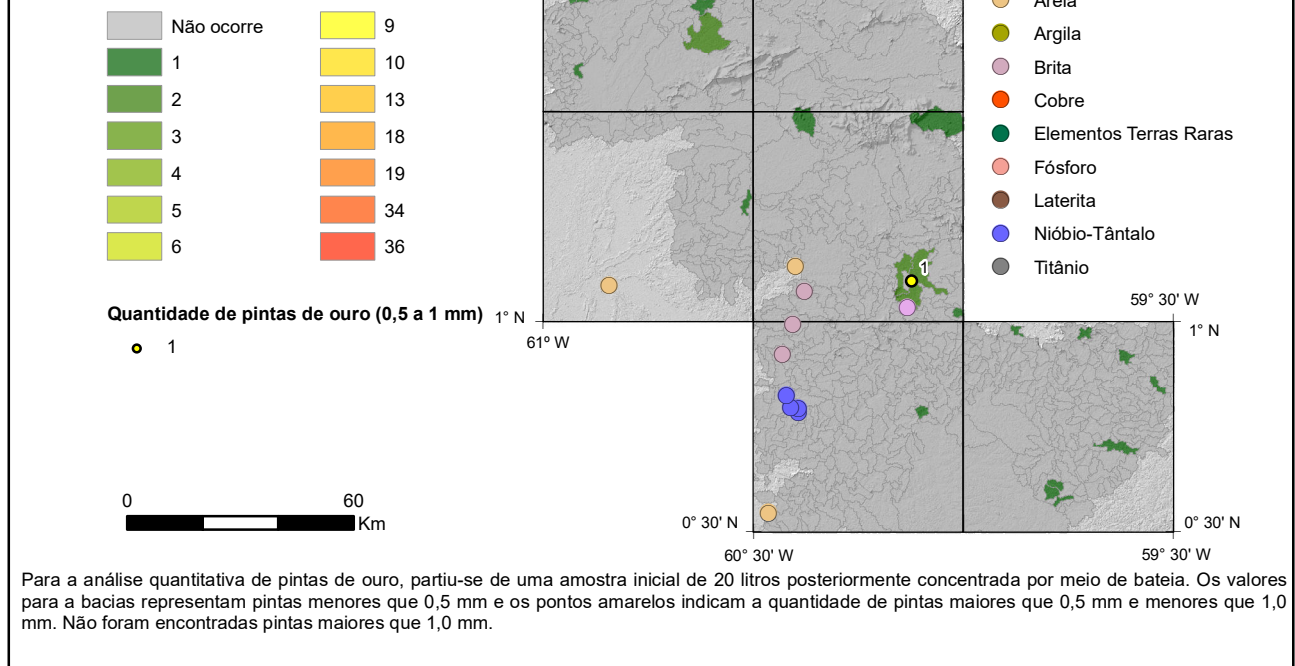
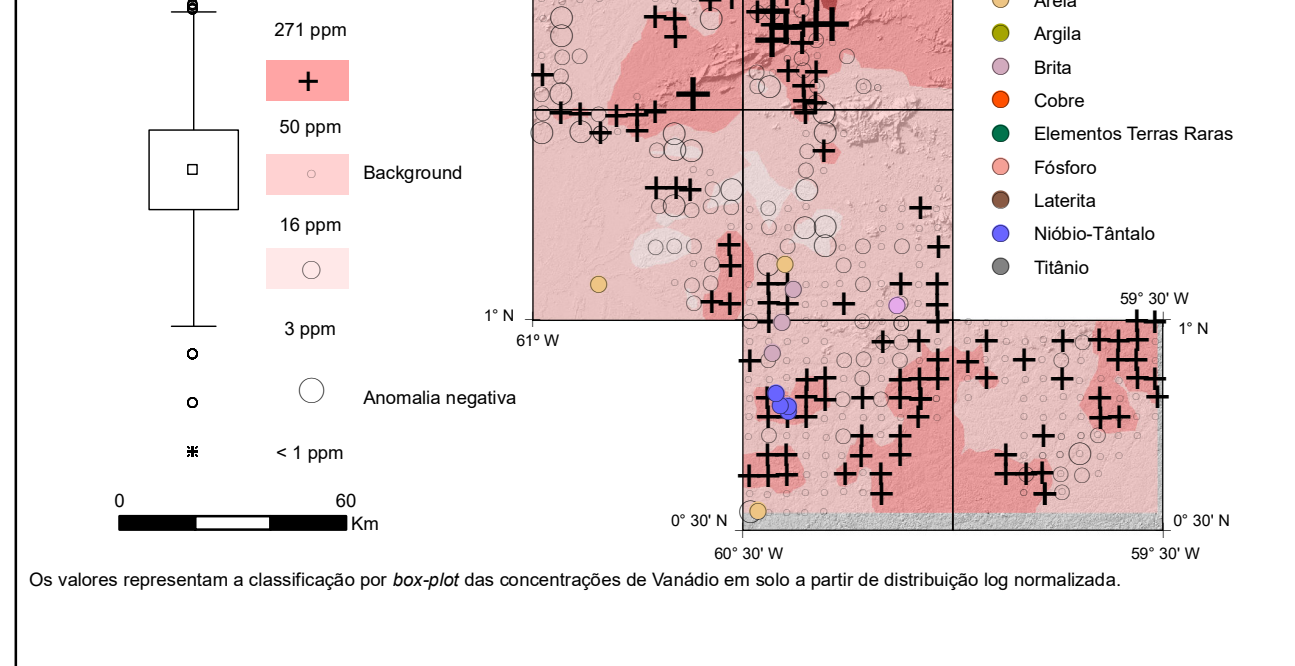
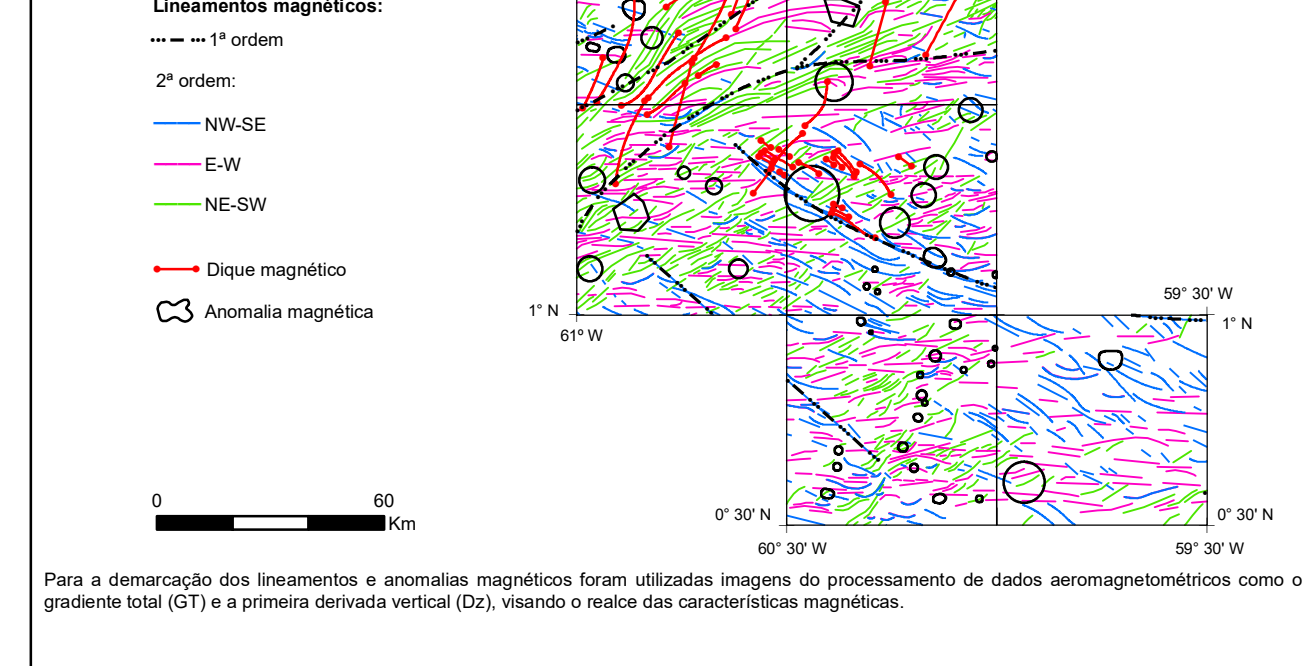
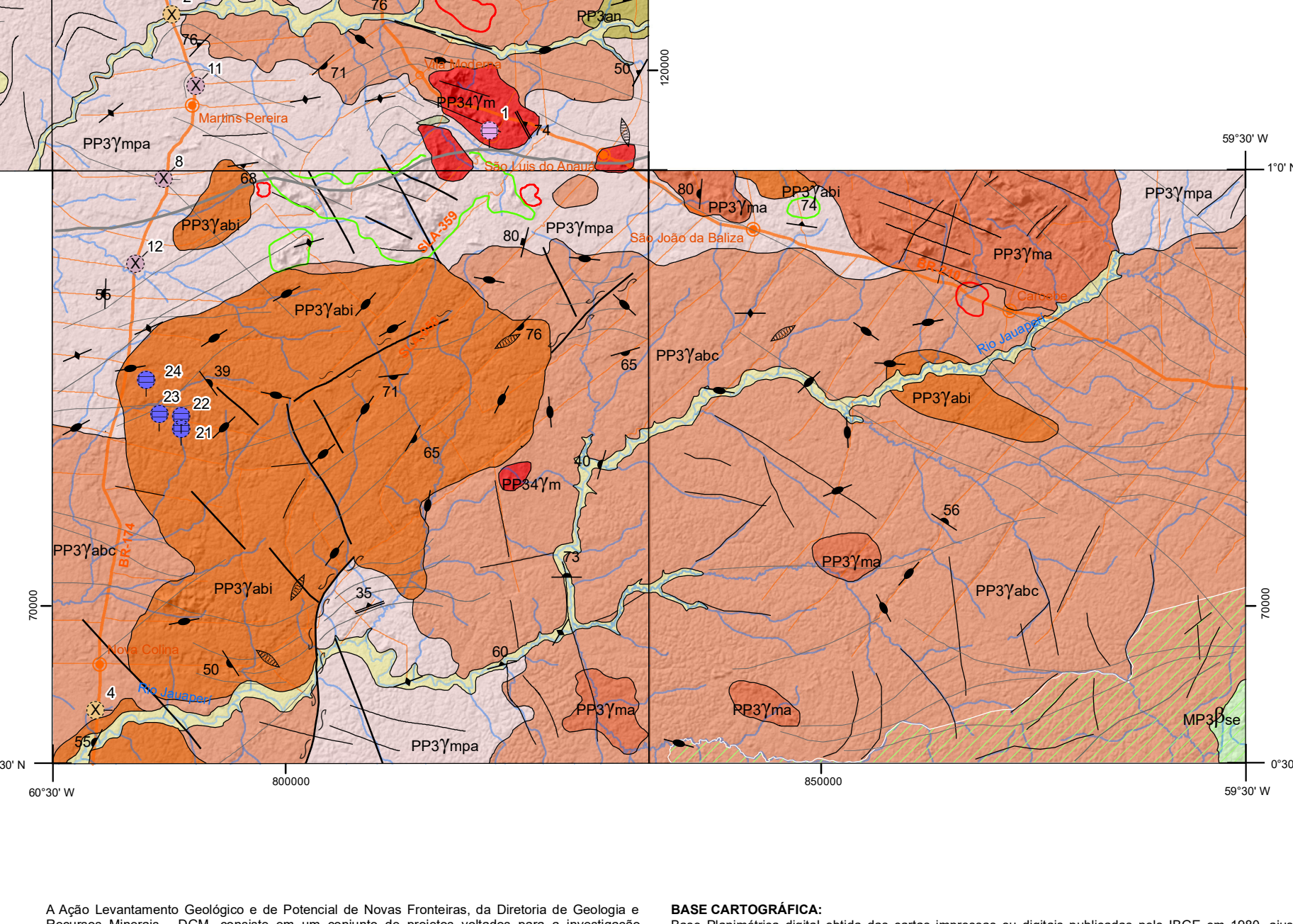
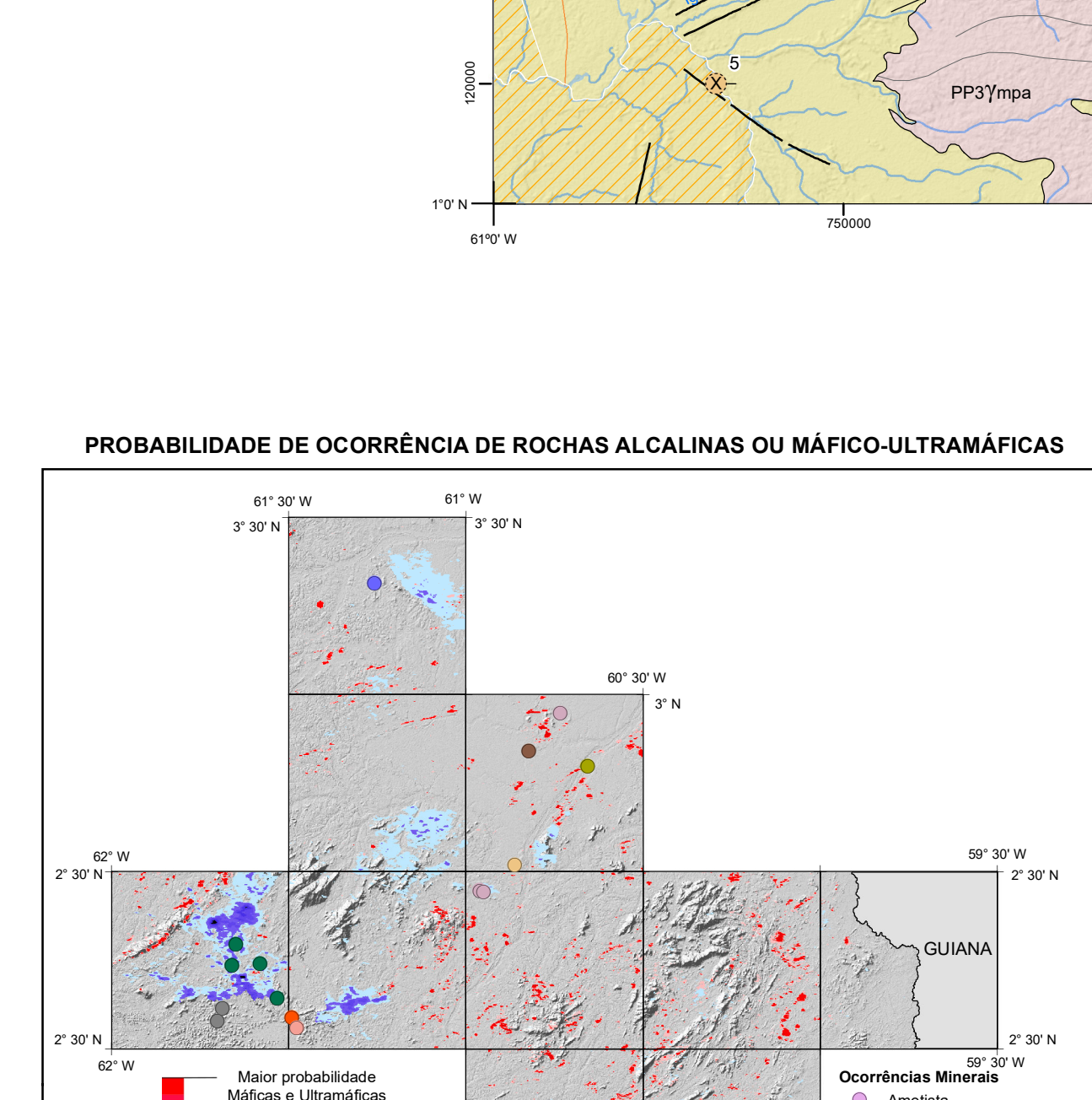
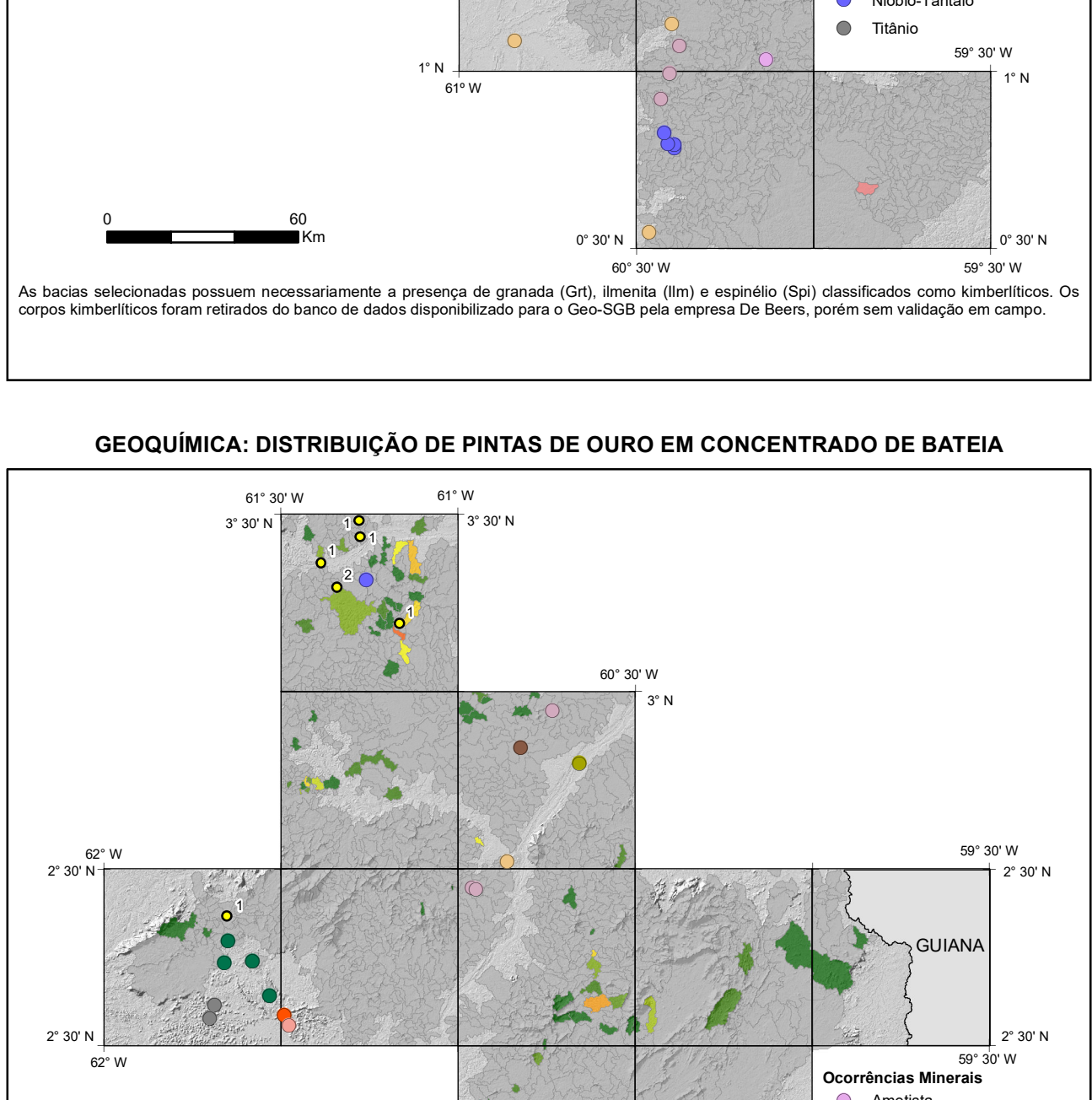
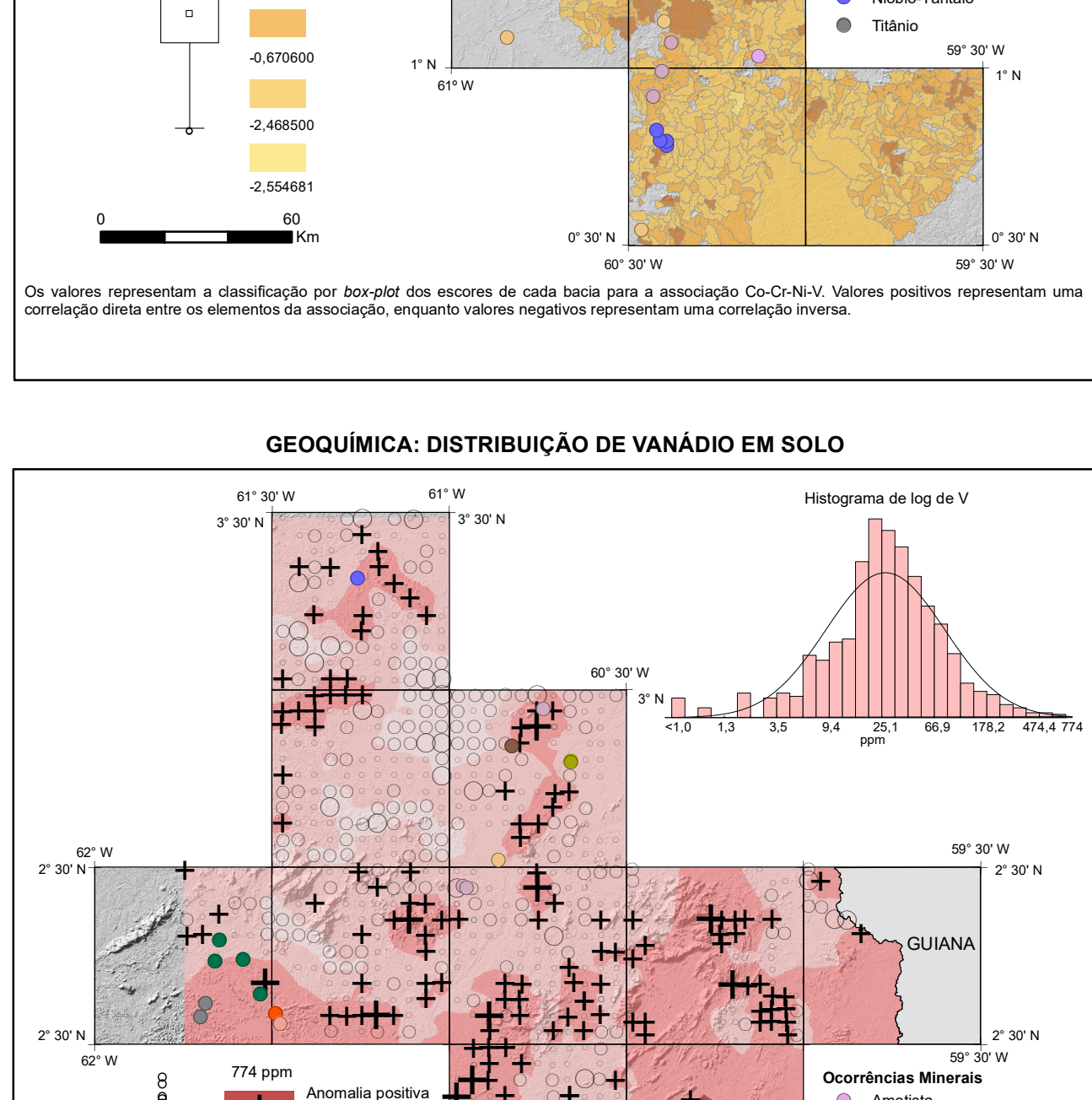
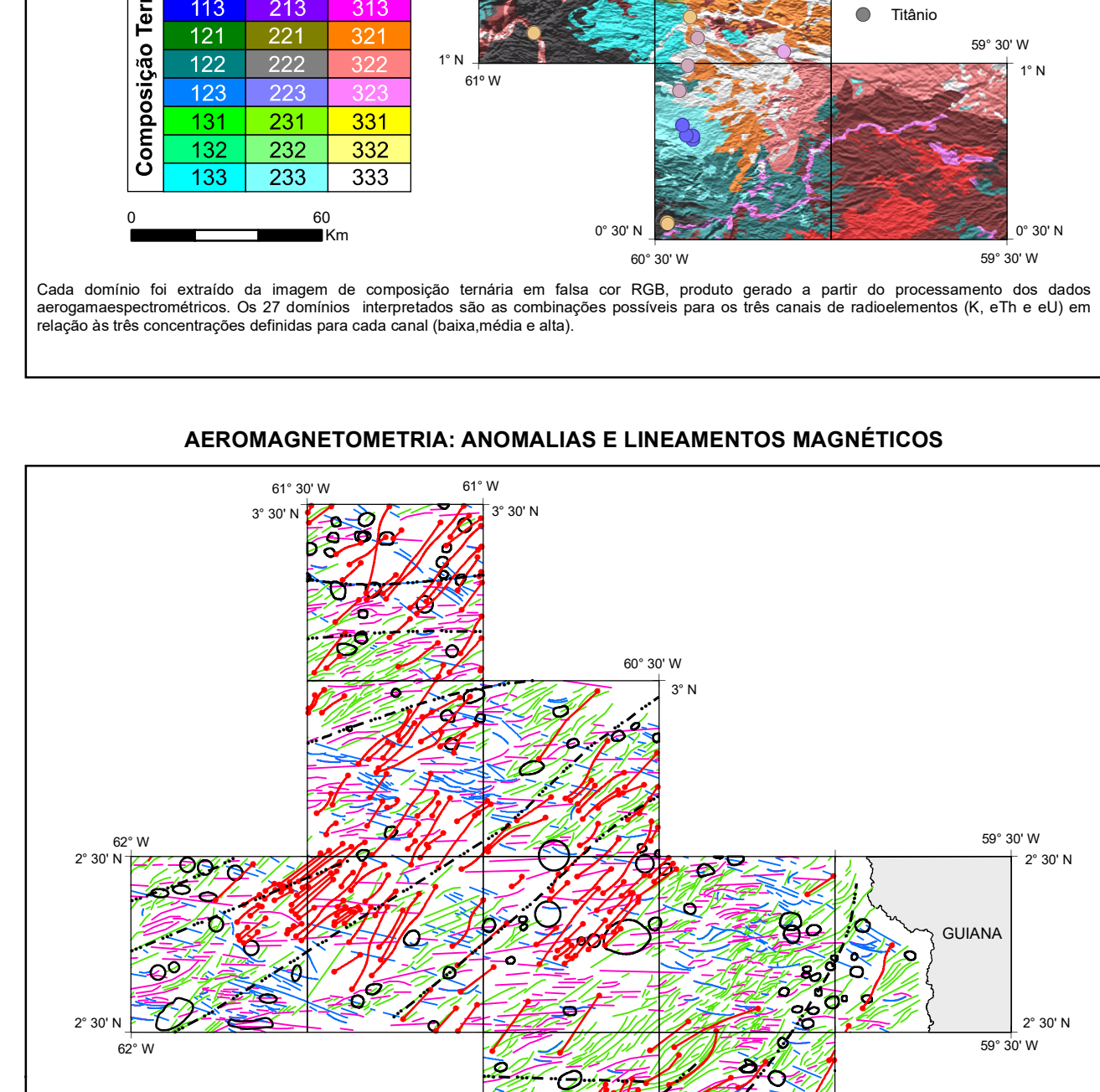
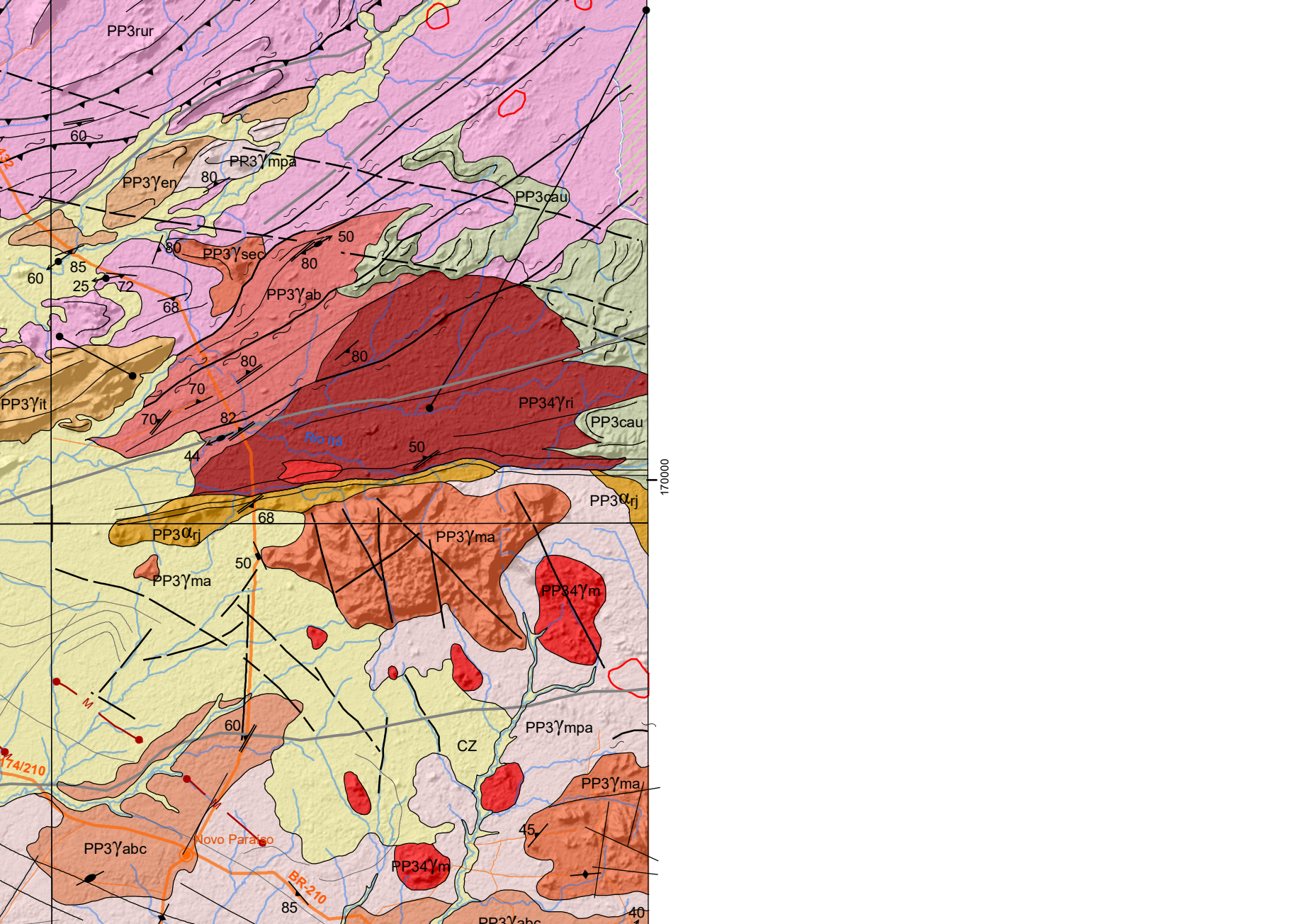
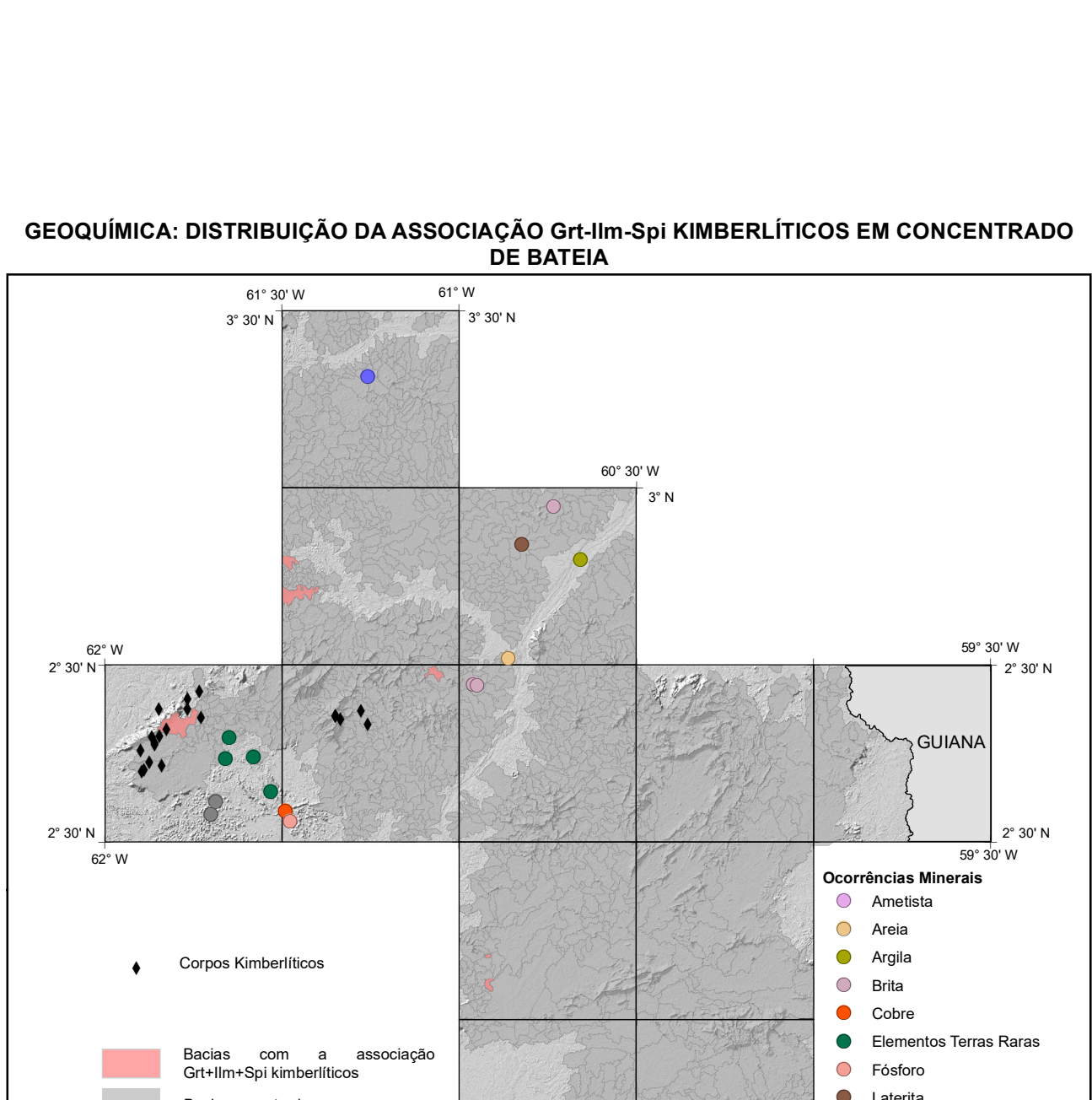
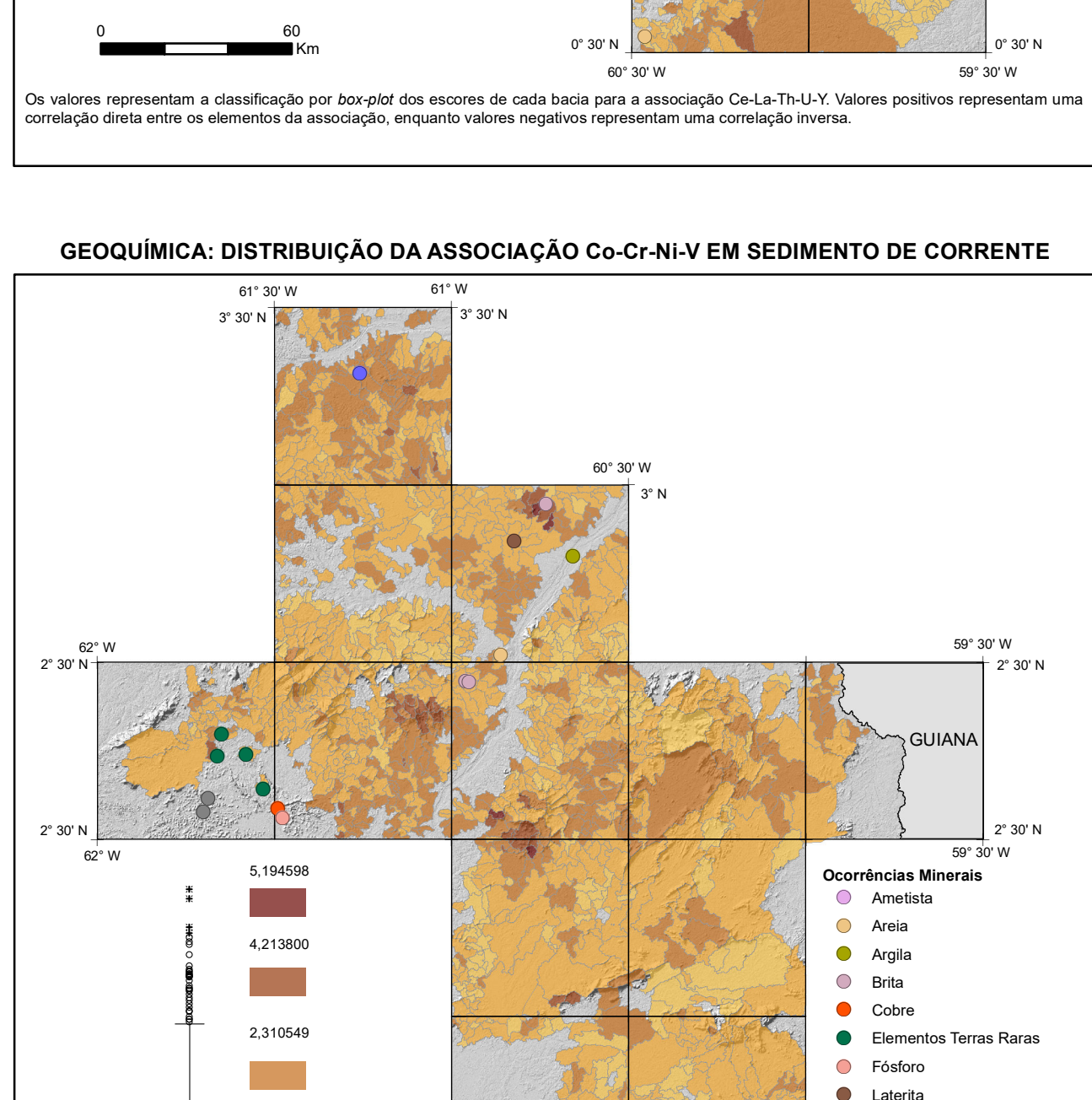
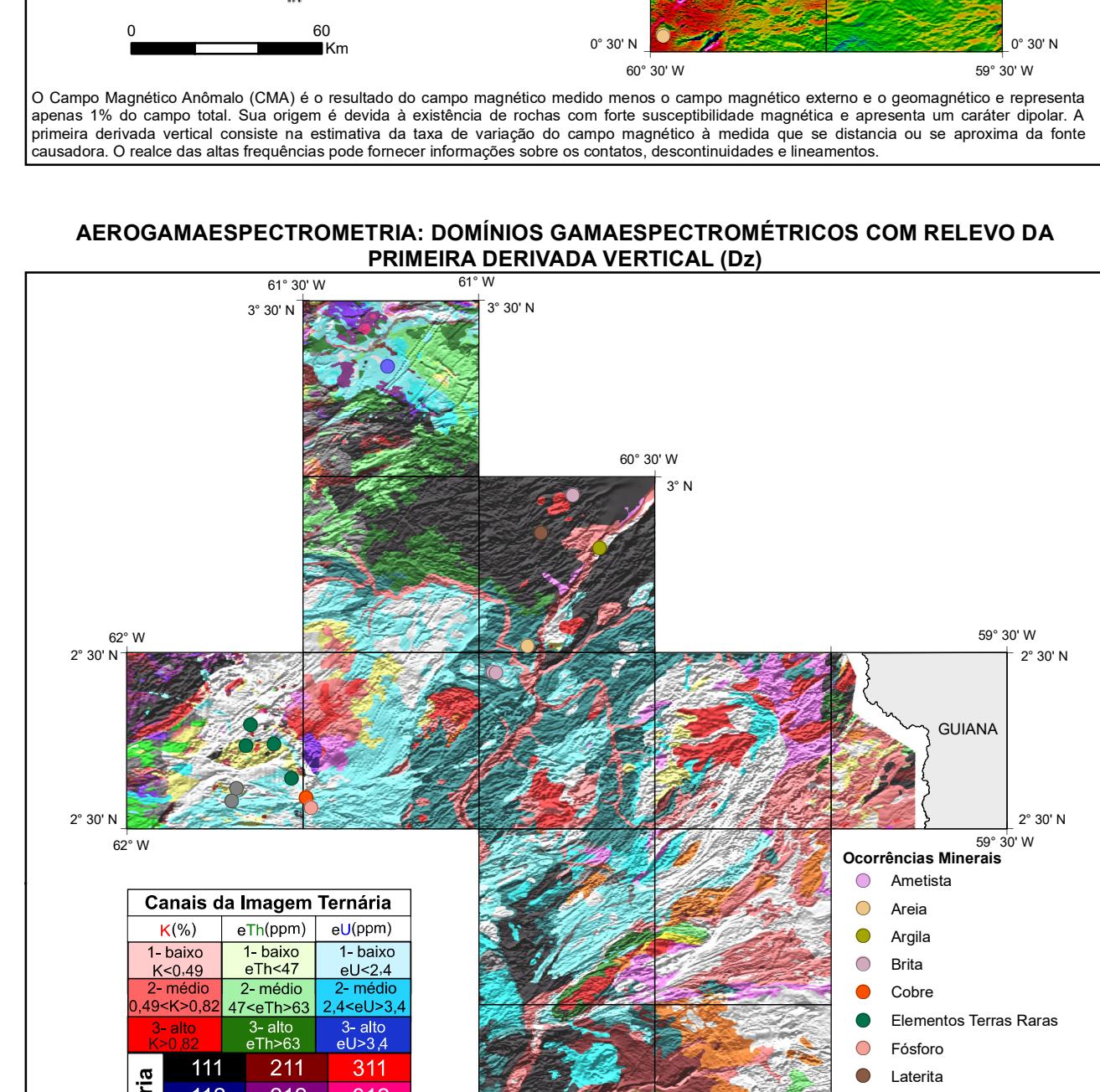


ARTICULAÇÃO DAS FOLHAS: Tabela com 12 colunas e 12 linhas mostrando a sequência de folhas geológicas adjacentes.



RELAÇÕES TECTONO-ESTRATIGRÁFICAS: Diagrama estratigráfico vertical mostrando a sequência de unidades geológicas e seus respectivos períodos geológicos.



UNIDADES LITOSTRATIGRÁFICAS: Tabela com 3 colunas (Código, Descrição, Observações) detalhando as unidades litológicas.

Convenções Geológicas: Tabela com 3 colunas (Símbolo, Descrição, Símbolo) para estruturas lineares e planares.

Características dos Recursos Minerais: Tabela com 3 colunas (Substância Mineral, Tamanho, Classe Genética) para diferentes tipos de minerais.

RELAÇÃO DOS RECURSOS MINERAIS: Tabela com 3 colunas (Número Topônimo, Substância, Observações) relacionando recursos minerais a locais específicos.

Convenções Cartográficas: Tabela com 3 colunas (Símbolo, Descrição, Símbolo) para elementos cartográficos.

AVISO LEGAL: O conteúdo disponibilizado neste Mapa Geológico do Centro-Sul de Roraima foi elaborado pelo Serviço Geológico do Brasil - CPRM em conformidade com as normas técnicas vigentes...

MAPA DE RECURSOS MINERAIS CENTRO-SUDESTE DE RORAIMA. ESCALA 1:500.000. Informações de contato, equipe técnica responsável e referências bibliográficas.