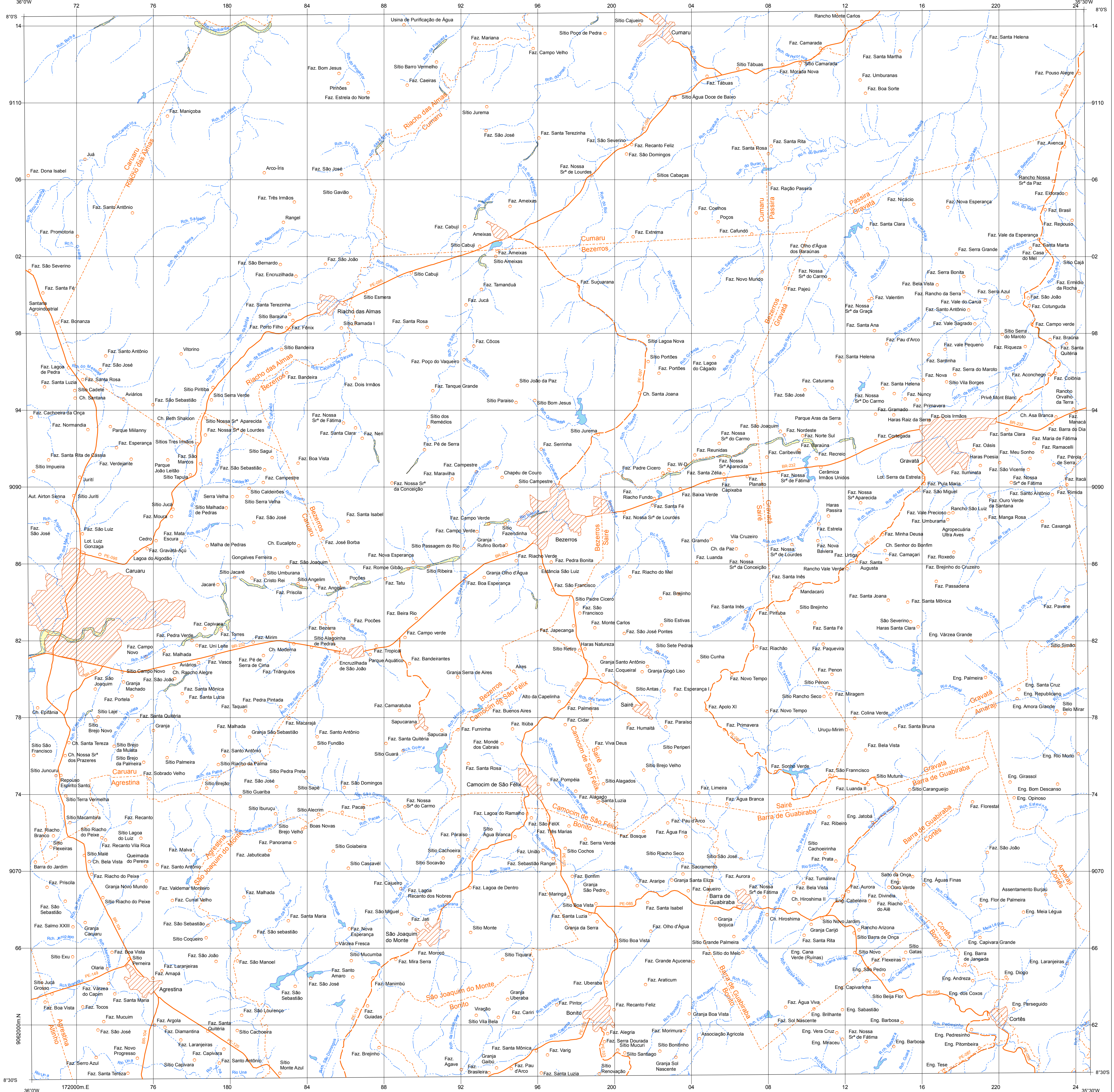


MINISTÉRIO DE MINAS E ENERGIA  
SECRETARIA DE GEOLOGIA, MINERAÇÃO E TRANSFORMAÇÃO MINERAL  
CPRM - SERVIÇO GEOLOGICO DO BRASIL

Mapa das Aluviões  
Folha Caruaru SC.25-V-A-I  
ESCALA 1:100.000 - CPRM, 2009

CARUARU  
FOLHA SC.25-V-A-I

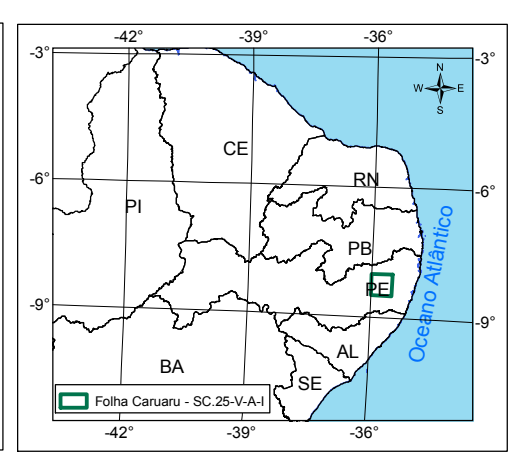
PROJETO PROALUV  
MAPA INDICATIVO DA PRESENÇA DE ALUVIÃO - ESCALA 1:100.000



ARTICULAÇÃO DA FOLHA

GRATA CRUZ DO CARIBARRÉ SB.24-D-VI	SURUBIM SB.25-C-VI	LANDRHO SB.25-F-VI
BELO JARDIM SC.24-B-III	<b>CARUARU</b> SC.25-V-A-I	VITORIA DE SANTO ANTONIO SC.25-A-4
GARANHUNS SC.24-B-VI	PALMARES SC.25-V-IV	SIBRAMIM SC.25-V-V

LOCALIZAÇÃO DA FOLHA



O Projeto teve como objetivo principal promover uma visualização regional indicativa da ocorrência e da potencialidade dos mananciais aluvionares da região de rochas cristalinas em parte do semi-árido brasileiro. Financiada pela FINEP - Financiadora de Estudos e Projetos, foi desenvolvido através da Superintendência Regional de Recife - SURREG-RE e da Residência de Fortaleza - RESFO sob a coordenação do Departamento de Hidrologia - DEHID. As ocorrências aluviais foram cartografadas a partir de imagens ETM+ do satélite Landsat 7, georreferenciadas de acordo com o datum WGS84.

**CRÉDITO DA BASE CARTOGRÁFICA**  
Base Planimétrica digital obtida da carta impressa "Caruaru - SC.25-V-A-I" publicada em 1999 pela SUBENE, atualizada e ajustada às imagens do Mosaico GeoCover 2.000, ortorectificada e georreferenciada de acordo com o datum WGS84, de imagens ETM+ do satélite Landsat 7, resultante da fusão das bandas 7, 4 e 8, com resolução espacial de 14,29 metros. Foram utilizados para a atualização do sistema vários os mapas do DER (2003, 2007 e 2008) e DNIT (2002). Malha Municipal - IBGE - 2005 - escala 1:500.000. Esta base foi editada e atualizada pela Gerência de Relações Institucionais e Desenvolvimento da Superintendência Regional de Recife - GERIDE-RE.

**EQUIPE TÉCNICA RESPONSÁVEL**  
Coordenação Técnica Regional: José Carlos da Silva (GERIDE-RE), José Pessoa Veiga Junior (GERIDE-RE)  
Coordenação Técnica Nacional: Frederico Cláudio Peixinho (DEHID), Fernando A. C. Felício (Coordenador Executivo do DEHID)

**Autor:** Carlos Eugênio da Silveira Araes

**Colaboradores:** João de Castro Mascarenhas, Mônica Mazzari Pereira, Ricardo de Lima Brandão, Sara Maria Pinho Benevenuto, Sérgio Montebucuma Santolanni Guerra, Robson de Castro da Silva

**Cartografia digital:** Robson de Castro da Silva, Janaina Marce França de Araújo, Ana Paula Rangel Jacques, Francisco de Assis Batista de Moraes

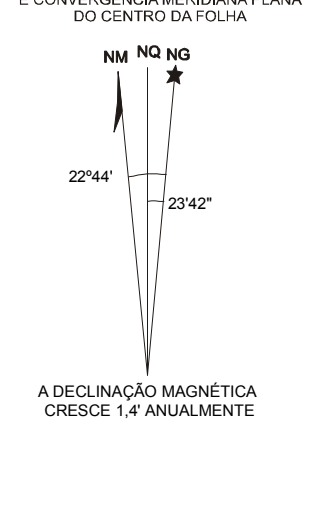
LEGENDA

- Depósitos aluvionares
- Cidade, vila
- Localidade
- Estrada pavimentada
- Estrada não pavimentada
- Limite municipal
- Limite estadual
- Rio
- Espelho d'água

CONVENÇÕES CARTOGRÁFICAS

- Limite municipal
- Limite estadual
- Rio
- Espelho d'água

DECLINAÇÃO MAGNÉTICA EM 2009 E CONVERGÊNCIA MERIDIANA PLANA DO CENTRO DA FOLHA



ESCALA 1:100.000



PROJEÇÃO UNIVERSAL TRANSVERSA DE MERCATOR  
Origem da quilometragem UTM: Equador e Meridiano Central 33° W. GR.  
acrescidas as constantes: 10.000 km e 500 km, respectivamente.  
Datum horizontal: WGS84