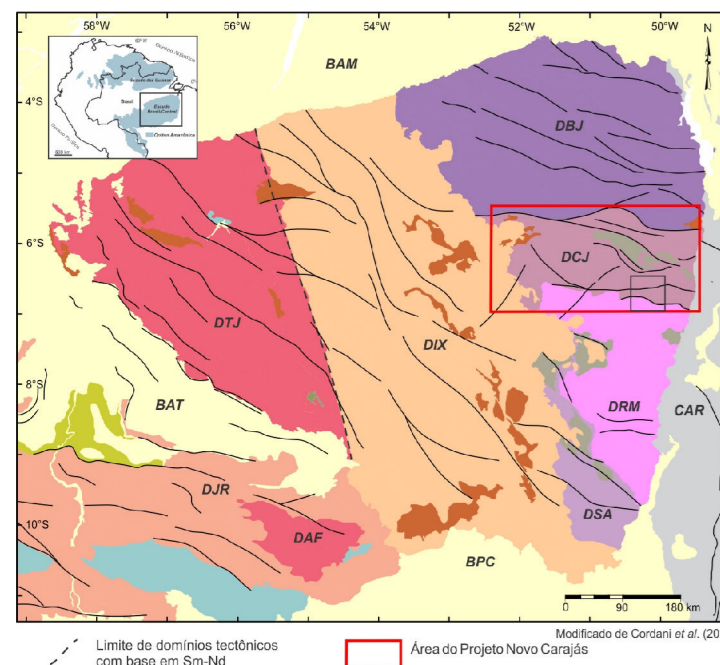
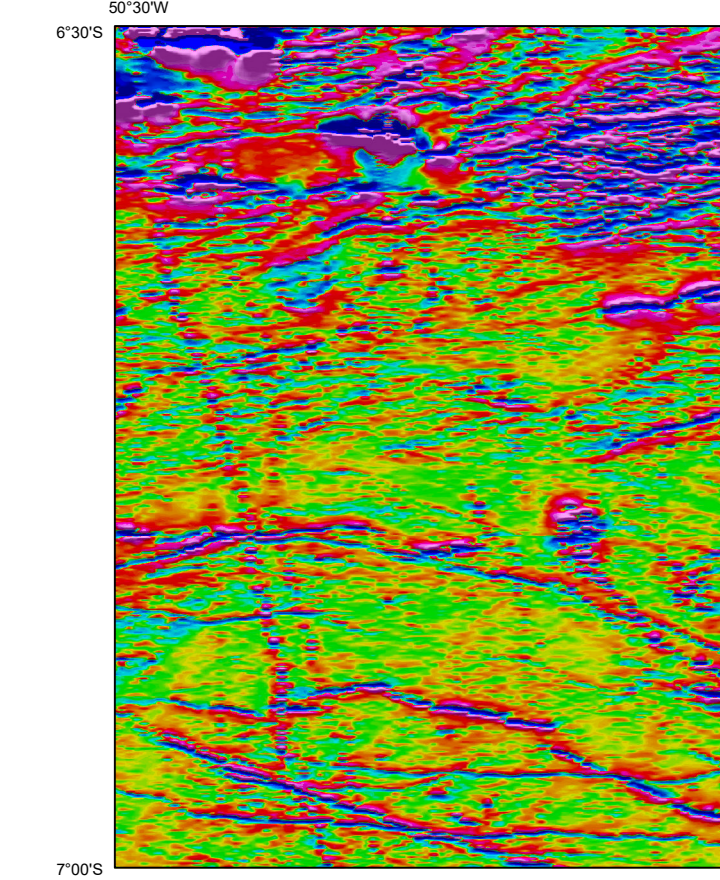


FOLHA SB.22-Z-A-V RIO PARAUAPEBAS

ENCARTE TECTÔNICO



AEROMAGNETOMETRIA - PRIMEIRA DERIVADA VERTICAL (Dz)



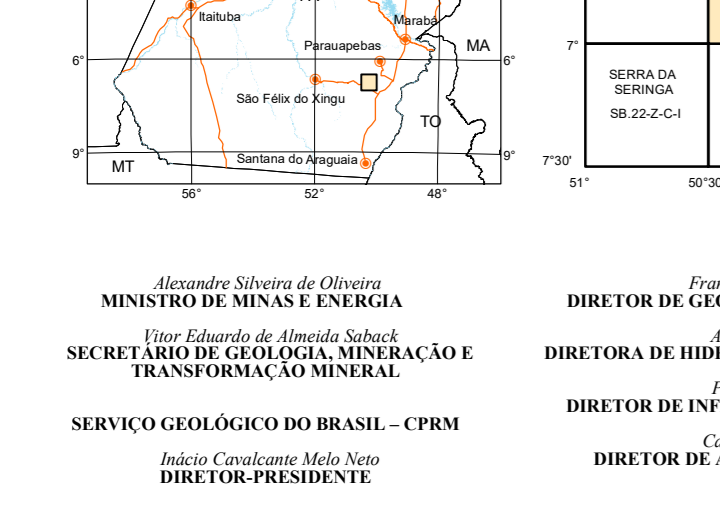
AEROGAMAESPECTROMETRIA - IMAGEM DE COMPOSIÇÃO TERNÁRIA RGB (K-eTh-eU)



LOCALIZAÇÃO DA FOLHA



ARTICULAÇÃO DA FOLHA



BASE CARTOGRÁFICA

Base cartográfica: Digitalizada da carta SB.22-Z-A-V Rio Parauapebas impressa e publicada pelo IBGE em 1983, ajustada às imagens do Mosaic GeoCover v. 2.000, ortoretilhada e georeferenciada segundo o datum SIRGAS 2000, de imagem ETM+ do Landsat 7 resultantes da fusão das bandas 7, 2 e 5, com resolução espacial de 14,25 metros. Esta base foi editada e atualizada pela Superintendência Regional de Belém, através da Gerência de Geologia e Recursos Minerais - GERMI com apoio da Gerência de Infraestrutura Geocientífica - GERINF. A coordenação nacional do projeto obteve do Departamento de Geologia - DEGEO, com supervisão e apoio técnico das divisões de Geologia Básica (DEGEB) e Planejamento Técnico e Científica - DISGEC.

BASE GEOLÓGICA

Cartografia geológica a partir da coleta sistemática de dados em campo, integrada às informações consolidadas da literatura, interpretação de produtos de sensoramento remoto (imagens satelitais e/ou fotografias aéreas), inclusivas imagens aerogeofísicas, e demais dados disponíveis e/ou adquiridos no projeto, tais como geocronologia, petrografia e geoquímica.

A carta geológica da Folha Rio Parauapebas é suportada por banco de dados geológicos e de recursos minerais, disponibilizados em versão GIS.

CRÉDITOS DE AUTORIA

Autoria: Felipe Guimarães da Costa
Patrícia Araújo dos Santos

COORDENAÇÃO TÉCNICA NACIONAL

Chefe do DEGEO: Márcio Esteves Almeida
Chefe do DERM: Márcia Bastos Abram
Chefe do DISGEB: Patrícia Araújo dos Santos
Chefe do DISGEC: Guilherme Ferreira da Silva
Chefe do DISGEE: Iago Sousa Lima Costa
Chefe do DISGEO: Joseaneu Brito Rodrigues

COORDENAÇÃO TÉCNICA REGIONAL

Gerente de Geologia e Recursos Minerais:
Regina Célia dos Santos Silva
Supervisor Técnico Regional:
Cristina Maria Gais da Silva
Cesar Labos Chaves
Chefe do Projeto:
Cristina Maria Gais da Silva

APÓIO TÉCNICO

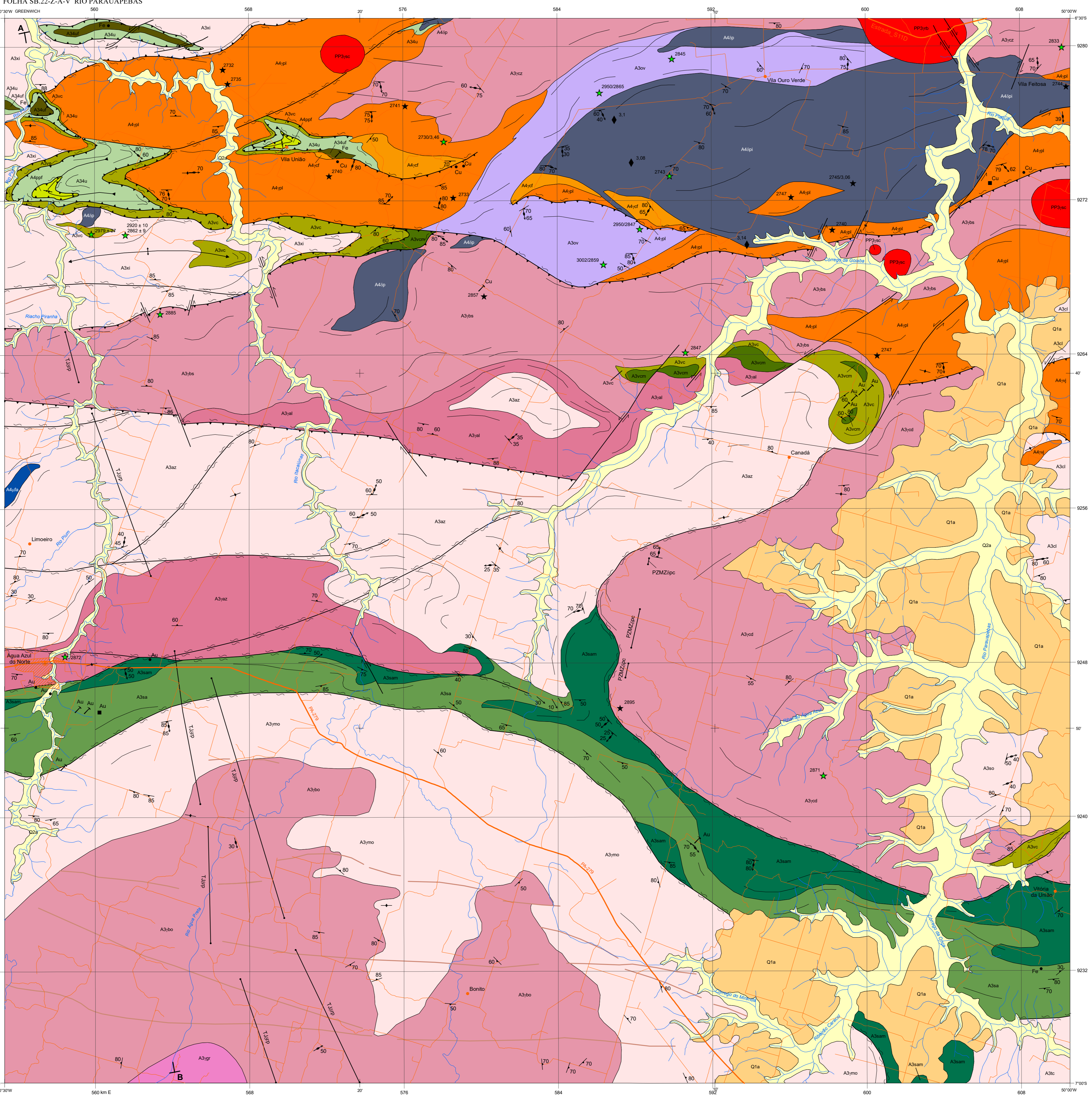
Cartografia geológica:
Cristina Maria Gais da Silva
Cesar Labos Chaves
Geoprocessamento:
Francisco de Paula da Silva e Lima Abreu
Hugo de Souza Ferreira
Geofísica:
Isabelle Cavalcanti Correia de O. Serralim
Iago Sousa Lima Costa
Petrografia:
Isadora Paiva Gomes
Estatística:
Ana Carolina Resque

Citação Bibliográfica: Costa e Santos (2023).

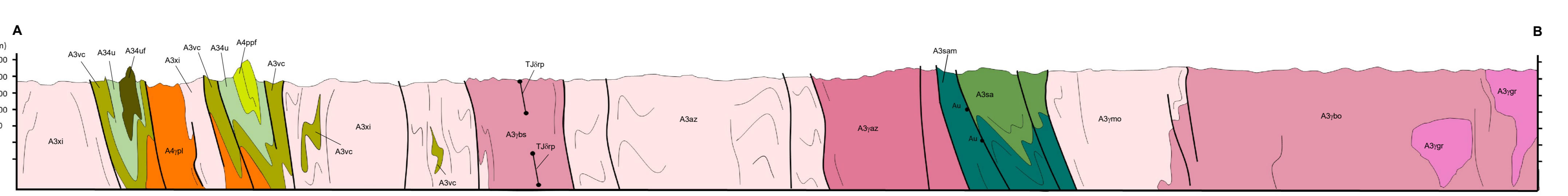
Referência Bibliográfica: COSTA, F. G. da; SANTOS, P. A. dos. 2023. Carta Geológica, Folha SB.22-Z-A-V Rio Parauapebas. Boletim Serviço Geológico do Brasil - CPRM, 2023. 1 mapa, color., 85 x 75 cm. Escala: 1:100.000. Projeto Geologia, Recursos Minerais e Arquivo Cruzal de Carajás.

AVISO LEGAL

O conteúdo disponibilizado nesta carta (Cartão) foi elaborado pelo Serviço Geológico do Brasil - CPRM, com base em dados obtidos através de trabalhos próprios e de informações de domínio público. O SGB-CPRM não garante: (i) que o Cartão atenda ou se adequa às necessidades de todos os usuários; (ii) que a Cartão seja adequada e adequada para fins não autorizados pelo SGB-CPRM; (iii) que o SGB-CPRM, suas representações, direções, produtos, entregáveis e atividades não podem ser reproduzidos por terceiros, inclusive por empresas controladas ou controladas pelo SGB-CPRM, sem a autorização expressa do SGB-CPRM. O conteúdo, empregado e adotado não responde pelo uso do Cartão, e sugere que o usuário utilize sua própria experiência no tratamento das informações contidas no Cartão, ou busque aconselhamento de profissionais independentes capazes de avaliar as informações contidas no Cartão. O Cartão não constitui aconselhamento de investimento, financeiro, fiscal ou jurídico, tampouco fornece recomendações relativas a tratamentos de análise geocientífica de investimento ou eventos similares. Por fim, qualquer trabalho, estudo ou análise que utilize o Cartão deve fazer a devida referência bibliográfica.



PERFIL GEOLÓGICO



Falha ou zona de cisalhamento

Table with columns: ERA, IDADE (Ma), PERÍODO, and RELAÇÕES TECTONOSTRATIGRÁFICAS. It details geological periods from Quaternário to Mesozoico and their relationships.

UNIDADES LITOESTRATIGRÁFICAS

- DEPÓSITOS ALIUVIONARES: Qta, Arelas e cascalhos associados à sedimentação fluvial-recente.
DEPÓSITOS ALIUVIONARES ANTIGOS: Qta, Cobertura sedimentar não consolidada e formada por depósitos aluvionares antigos, terraços e colinas.
MESOZOICO (M2) - TRIÁSSICO (T) - JURÁSSICO (J) PALEOZOICO (P2): DIABÁSIO RIO PAJEU, PIRÓCLASTICAS CANADÁ, SUITE SERRA DOS CARAJÁS, GRANITO RIO BRANCO.
NEOARQUEANO (A4): SUITE PUM, SUITE PLANALTO, SUITE VILA JUSSARA, ENDERBITO CAFÉ, METALÍFICO-ULTRAMÁFICO FAFA, SUITE VILA VERDE, COMPLEXO FAZENDA COLORADO, COMPLEXO FAZENDA SÃO CARLOS, COMPLEXO FAZENDA DO NORTE, SUITE MOGNA, COMPLEXO RINGU, COMPLEXO VELHA CANABÁ.
GRUPO SAPIFACA: SUITE SAPIFACA.

- Convenções Geológicas: Símbolos para foliação, mergulho, lineamentos estruturais, diques, zonas de cisalhamento, etc.
Convenções Cartográficas: Símbolos para depósitos, diques, zonas de cisalhamento, etc.

CARTA GEOLÓGICA
FOLHA RIO PARAUAPEBAS
ESCALA 1:100.000
PROJEÇÃO UNIVERSAL TRANSVERSA DE MERCATOR
Origem da quilometragem UTM: Equador e Meridiano Central 51°
acrescidas as constantes: 10.000.000 e 500.000, respectivamente.
Datum horizontal: SIRGAS 2000