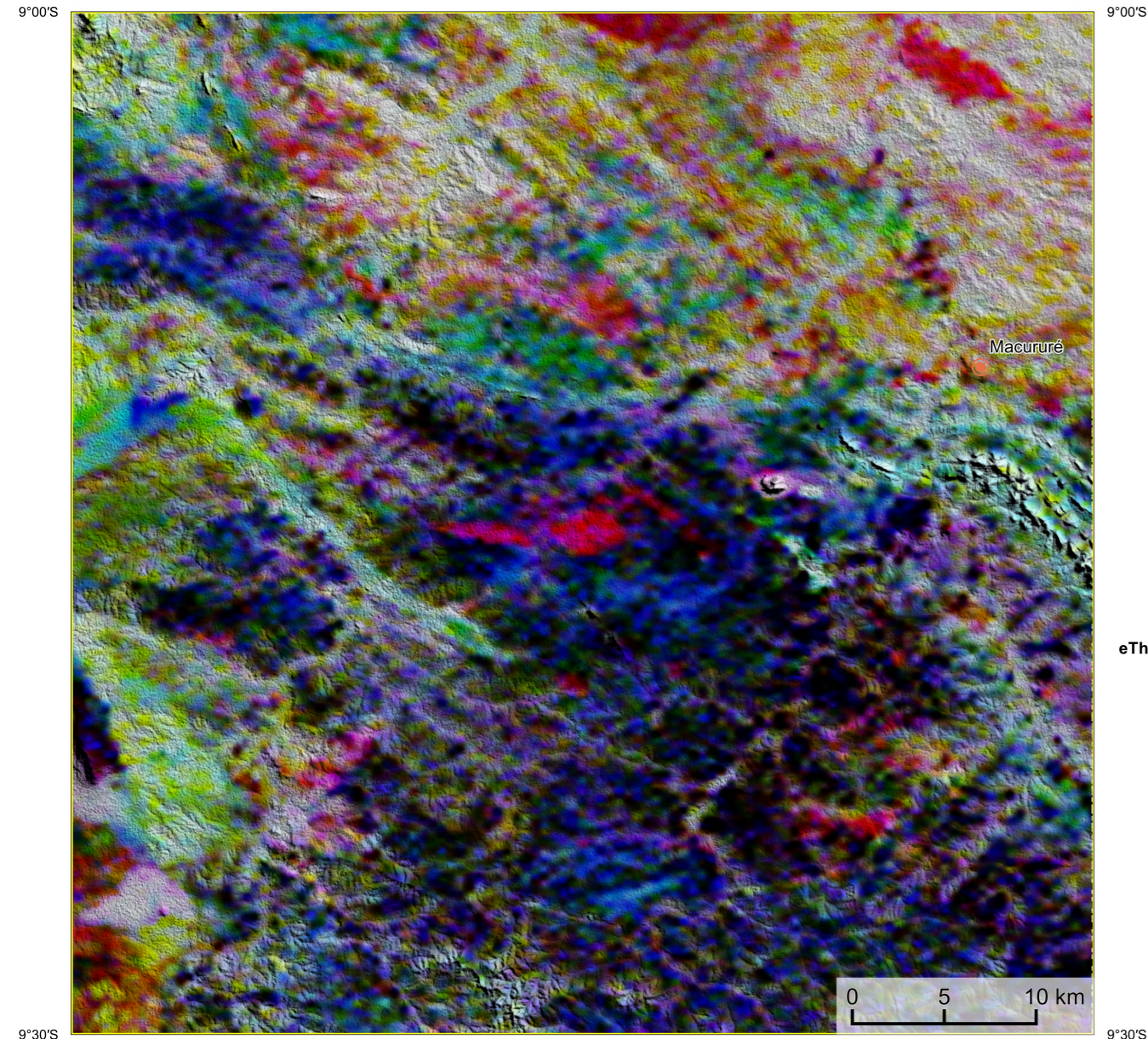
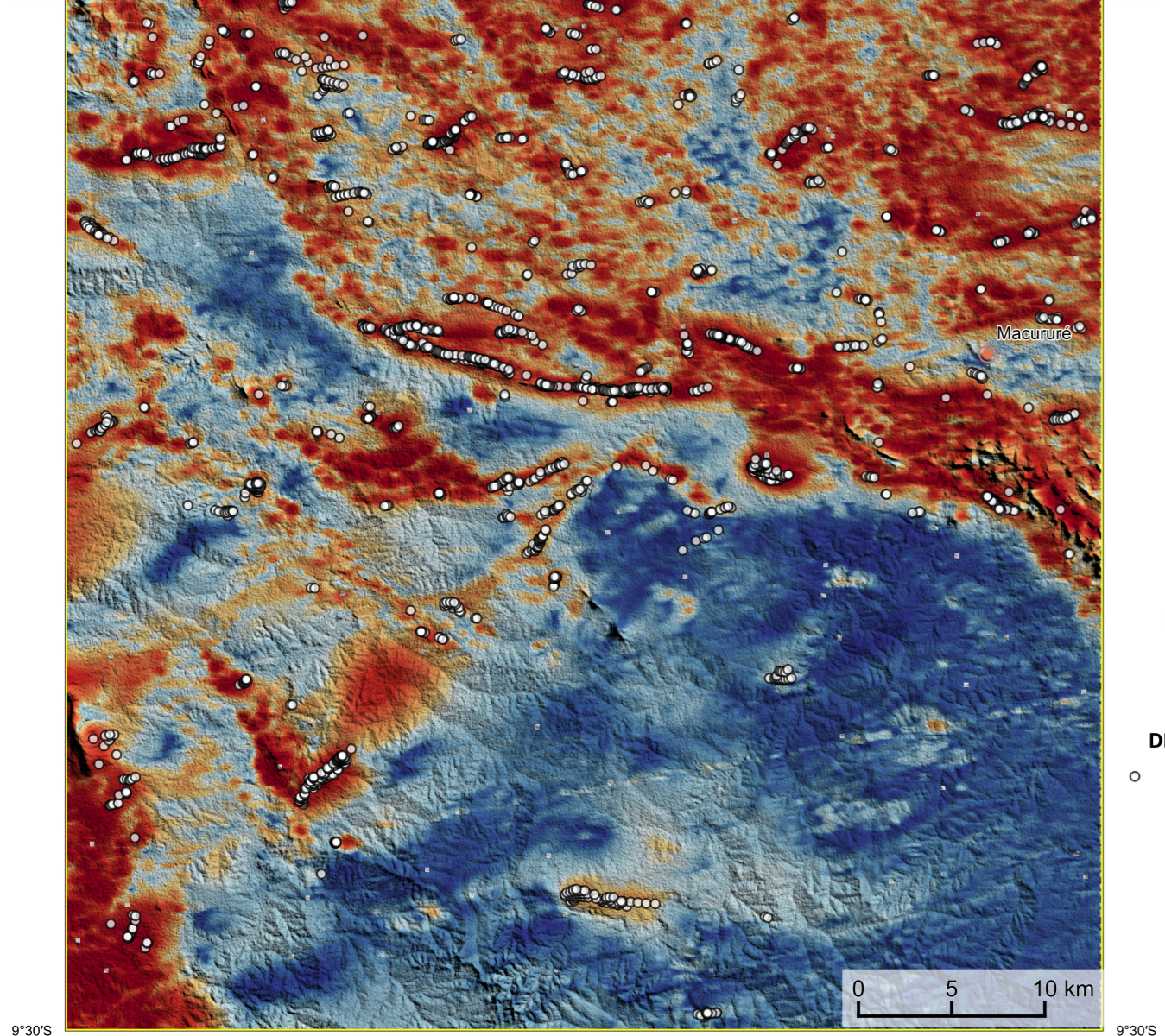


AEROGAMAESPECTROMETRIA – IMAGEM DE COMPOSIÇÃO TERNÁRIA RGB COM FUSÃO SRTM (K-eTh-eU)



Mostra a variação das concentrações relativas dos três radionuclídeos relacionando-os com as cores vermelho (R-red) (K%), verde (G-green) (Th ppm) e azul (B-blue) (eU, ppm). O espectro de cores varia desde o branco, quando coincidente as máximas concentrações relativas nos três radionuclídeos, até o preto, para os mínimos valores relativos.

AEROMAGNETOMETRIA - PRODUTO COM FUSÃO SRTM E DECONVOLUÇÃO DE EULER



O PRODUTO é gerado a partir de processamentos que resultam emriquecimentos nos topos de potássio e urânio em associações com o aumento da susceptibilidade magnética em subsuperfície. Estes processamentos compreendem: urânio anômalo (Lid; COSTA et al., 2020), o produto entre o potássio e o urânio e o produto total (KpU*GT), e o produto entre o urânio e o gradiente total (eU*GT). Os produtos entre o gradiente total e o potássio resultam o aumento da susceptibilidade magnética associada a elevados valores destes radionuclídeos. O PRODUTO pode ser formulado matematicamente como: $U^{*}KpU^{*}eU^{*}GT^{*}$, onde U (em vermelho) representa a alta associação entre os produtos. Todos os produtos foram previamente normalizados entre 0 e 1 para prevenir diferença de peso entre os processamentos. A deconvolução Euler utiliza derivadas do campo magnético anômalo para estudar a geometria das fontes magnetométricas localizadas em subsuperfície. Neste trabalho foi empregado o índice 1 para a deconvolução de Euler com o intuito de realçar as estruturas lineares magnéticas da área.

MODELO DIGITAL DO TERRENO E BASE CARTOGRÁFICA COM A IDENTIFICAÇÃO DAS ESTAÇÕES GEOQUÍMICAS DE SEDIMENTOS DE CORRENTE

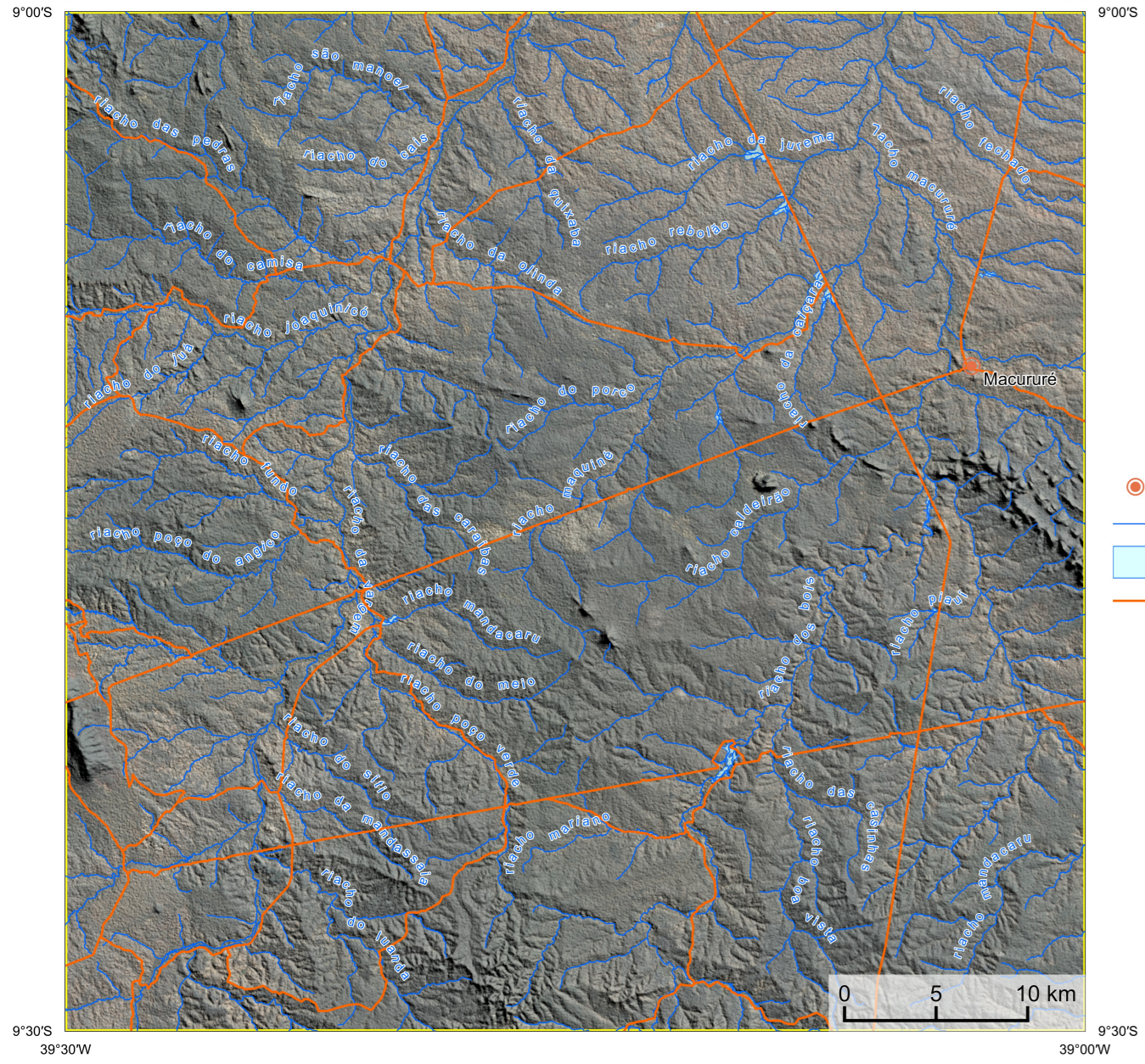
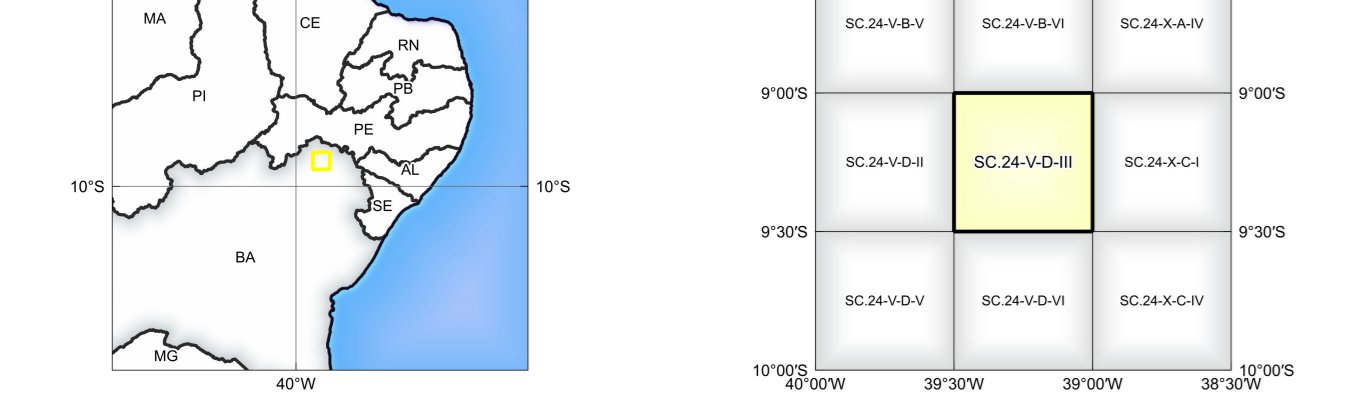
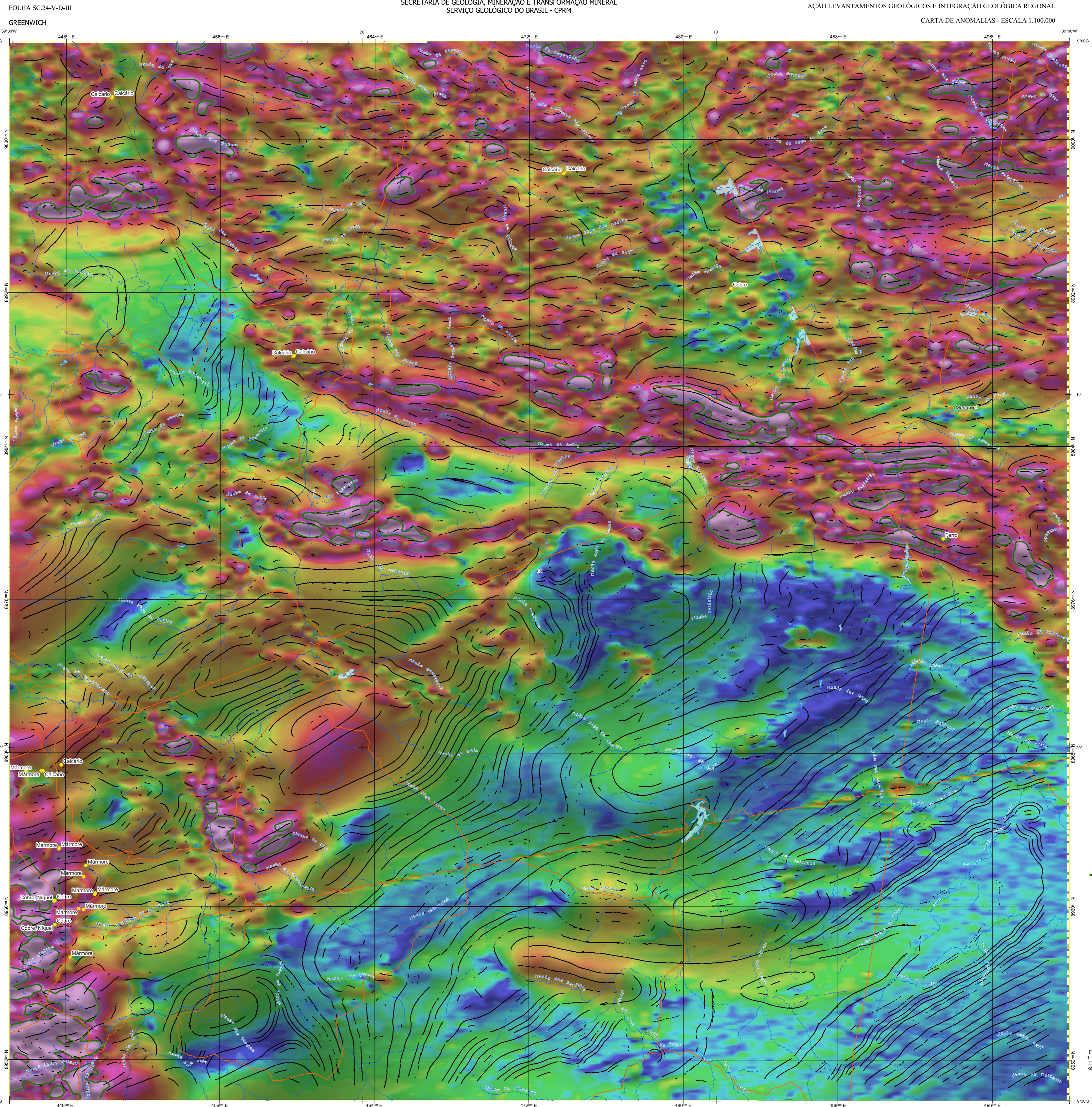


IMAGEM GOOGLE EARTH - DEZEMBRO 2023.

LOCALIZAÇÃO DA FOLHA



ARTICULAÇÃO DA FOLHA

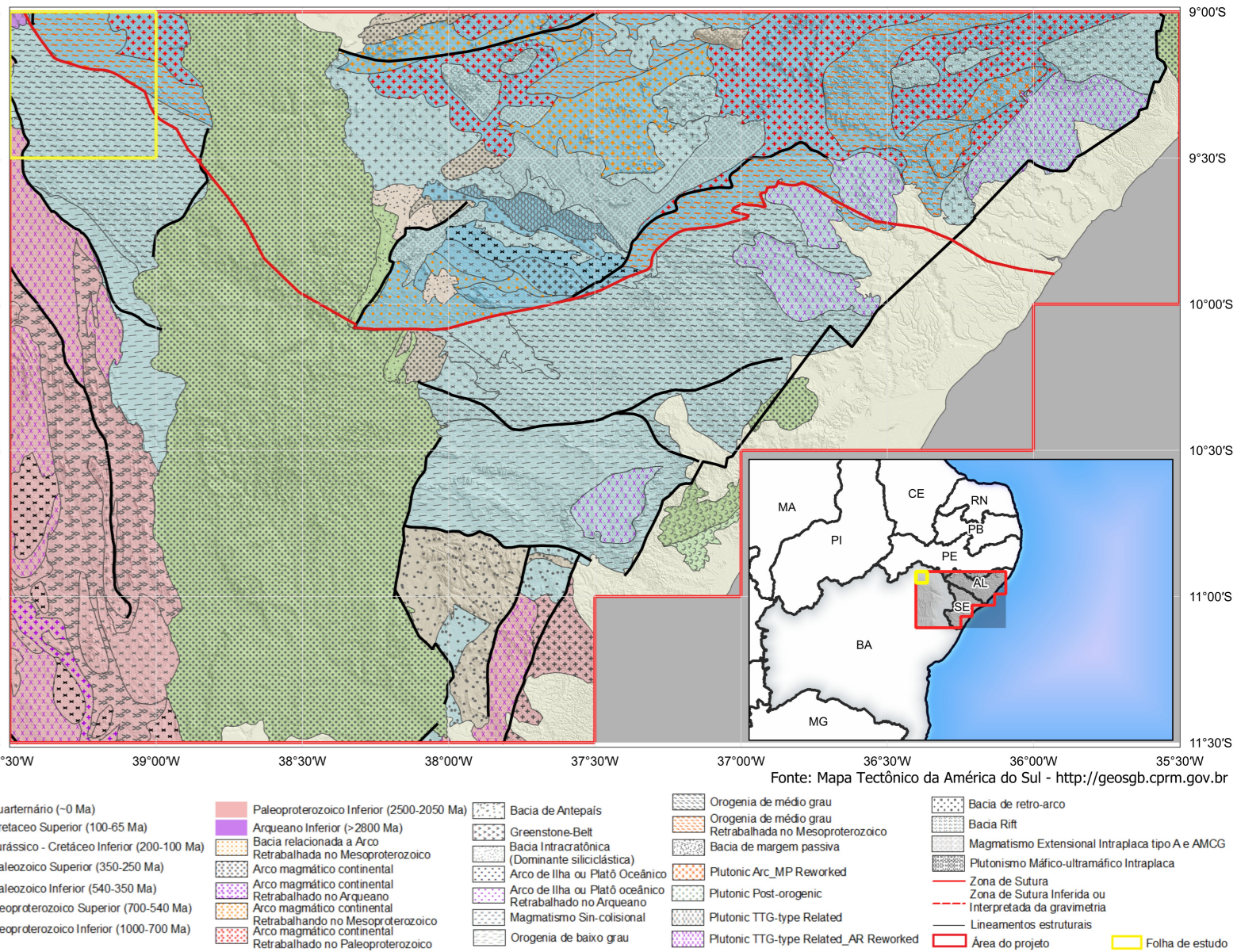


NOTA TÉCNICA

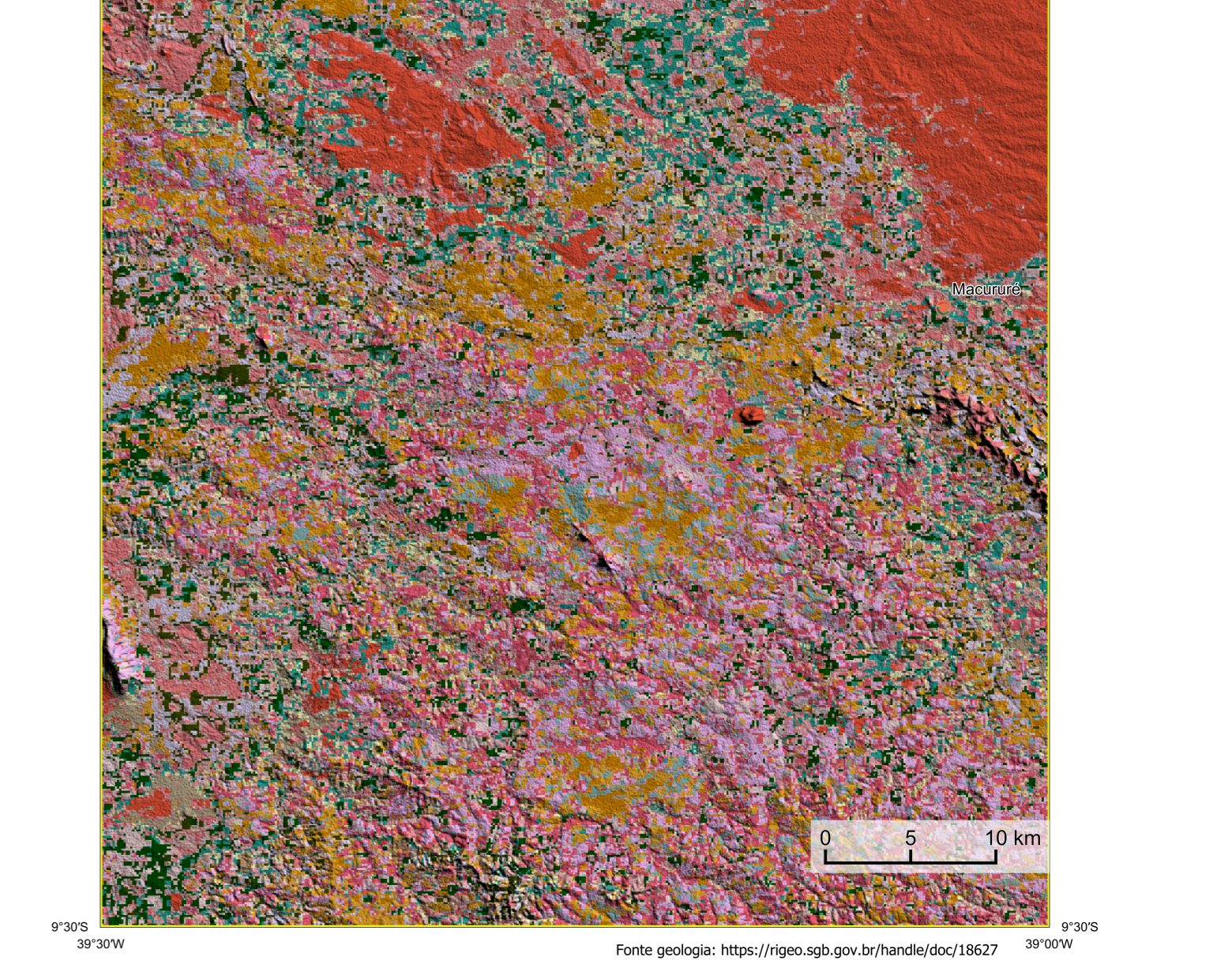
Com objetivo subsidiar de informações geocientíficas as iniciativas e projetos de pesquisa mineral do setor privado, o Serviço Geológico do Brasil-CPRM disponibiliza diversos produtos que visam auxiliar na definição de áreas potenciais para novas descobertas. Este novo produto denominado "carta de anomalias" é apresentado para diversas áreas do território brasileiro, que incluem províncias minerais consolidadas ou em consolidação. A "carta de anomalias" é suportada por um banco de dados de imagens geofísicas, geológicas e de recursos minerais, disponibilizado no site do Serviço Geológico do Brasil - CPRM.

CITACÃO BIBLIOGRÁFICA

ENCARTE GEOTECTÔNICO



ENCARTE GEOLÓGICO PREDITIVO



LEGENDA GEOQUÍMICA PREDITIVA

| | | | | | |
|-------|-------|-------|-------|-------|------|
| Qz4 | NP3z1 | MP3z1 | MP3z2 | MP3z3 | A3z1 |
| Qz6 | NP2z1 | MP2z1 | MP2z2 | MP2z3 | A3z2 |
| NP3z2 | NP2z2 | MP1 | MP3z3 | MP3z4 | A3z3 |

RECURSOS MINERAIS

RECURSOS_MINERAIS

CONVENÇÕES CARTOGRÁFICAS

LINEAMENTOS GEOLÓGICOS

ANOMALIAS GEOLÓGICAS

GEQUÍMICA

SEM DADOS GEOQUÍMICOS NA BASE DE DADOS CONSULTADA

CRÉDITOS DE AUTORIA

DIRETOR-PRESIDENTE DO SERVIÇO GEOLÓGICO DO BRASIL - CPRM

DIRETORIA DE GEOLOGIA E RECURSOS MINERAIS

DIRETORIA DE HIBRIDOGEOLOGIA E GESTÃO TERRITORIAL

DIRETORIA DE ADMINISTRAÇÃO E FINANÇAS

DIRETORIA DE INFRAESTRUTURA GEOCIENÉTICA

COORDENAÇÃO TÉCNICA NACIONAL

DEPARTAMENTO DE GEOLOGIA

DEPARTAMENTO DE RECURSOS MINERAIS

DIVISÃO DE GEOLOGIA BÁSICA

DIVISÃO DE GEOLOGIA ECONÔMICA

DIVISÃO DE SENSORIAMENTO REMOTO E GEOCIENÇA

DIVISÃO DE GEOQUÍMICA

CARTA DE ANOMALIAS

FOLHA SC.24-V-D-III

ESCALA 1 / 100.000

PROJEÇÃO UNIVERSAL TRANSVERSA DE MERCATOR (UTM)

ORIGEM DA QUILÔMETROS UTM: "Egáides e Meridiano Central 39° W, Gr. Faixa 24S, acréscidas as constantes: 10.000 km e 500 km, respectivamente.

Datum horizontal: SIRGAS 2000

2023

SCGB

MINISTÉRIO DE MINAS E ENERGIA

GOVERNO FEDERAL

UNIDADE DE RECONSTRUÇÃO