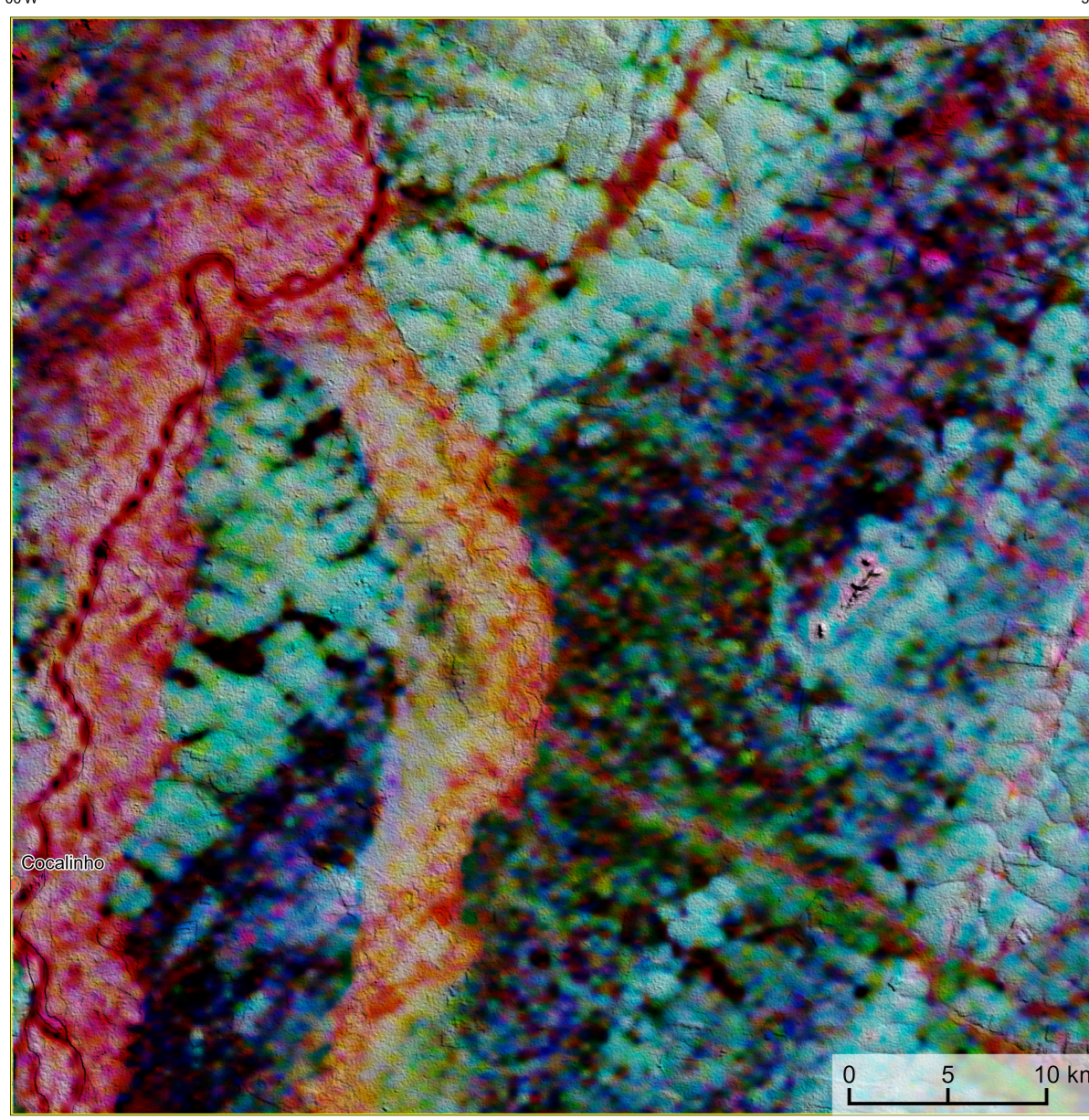
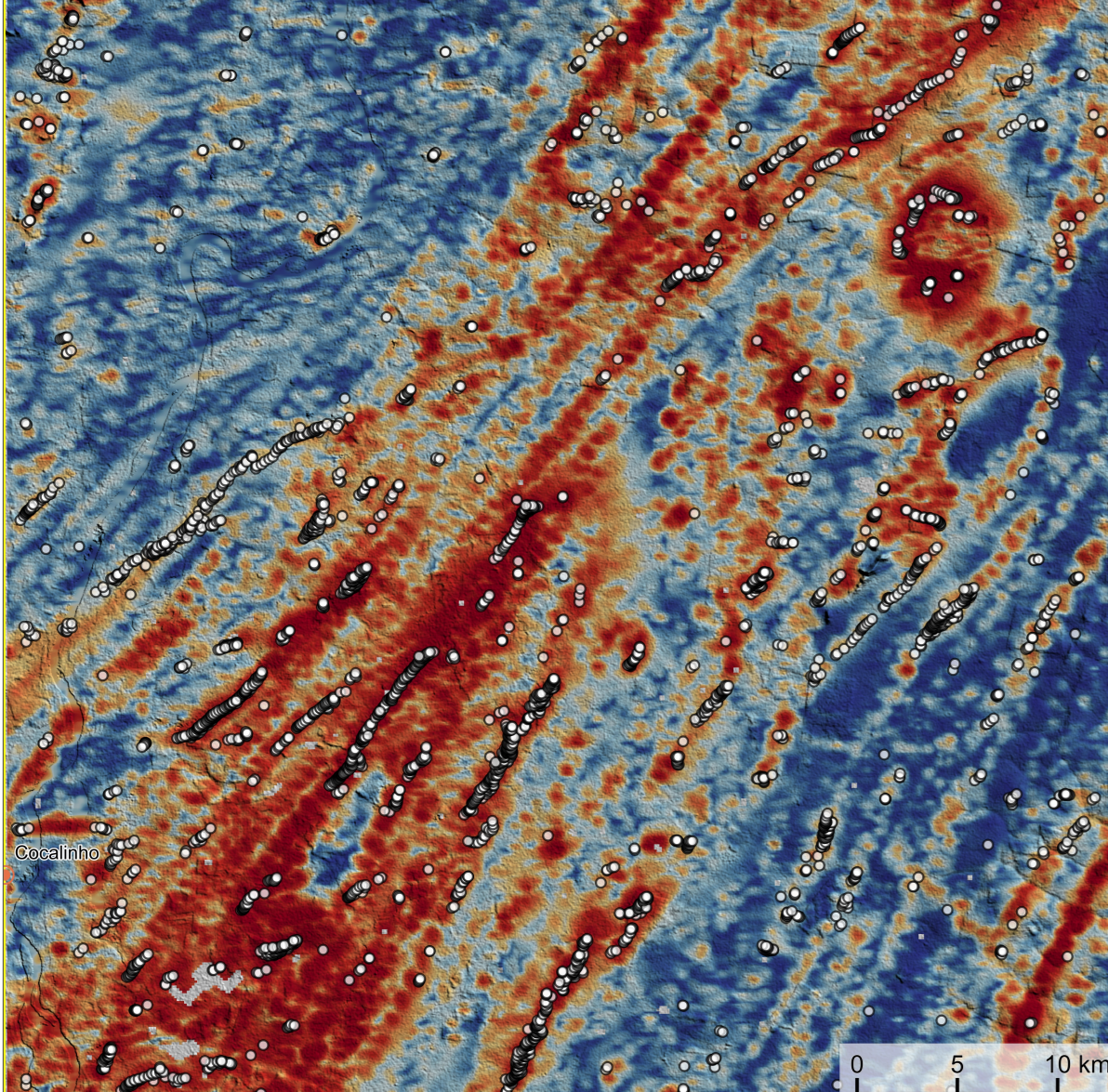


AEROGAMAESPECTROMETRIA – IMAGEM DE COMPOSIÇÃO TERNÁRIA RGB COM FUSÃO SRTM (K-eTh-eU)



Mostra a variação das concentrações relativas dos três radionuclídeos relacionando-os com as cores vermelho (R-red) (K%), verde (G-green) (Th ppm) e azul (B-blue) (U, ppm). O espectro de cores varia desde o branco, quando coincidente as máximas concentrações relativas nos três radionuclídeos, até o preto, para os mínimos valores relativos.

AEROMAGNETOMETRIA - PRODUTO COM FUSÃO SRTM E DECONVOLUÇÃO DE EULER

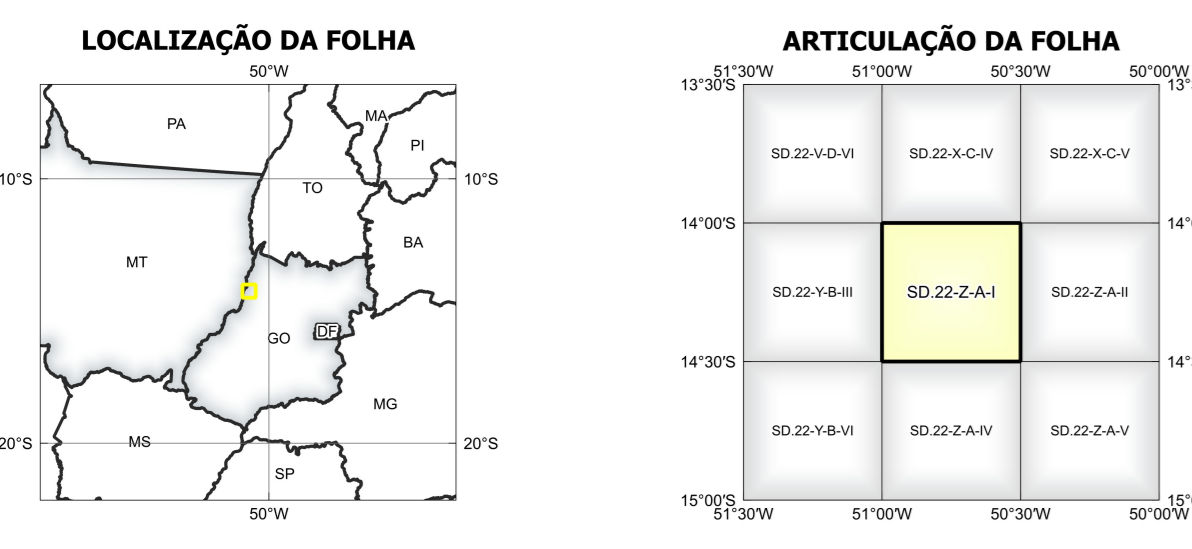


O PRODUTO é gerado a partir de processamentos que resultam emriquecimentos nos tores de potássio e urânio em associações com o aumento da susceptibilidade magnética em subsuperfície. Estes processamentos compreendem: urânio anômalo (Ud; COSTA et al., 2020), o produto entre o potássio e o gradiente total (Kpot*GT), e o produto entre o urânio e o gradiente total (eU*GT). Os produtos entre o gradiente total e o potássio resultam o aumento da susceptibilidade magnética associada a elevados valores destes radionuclídeos. O PRODUTO pode ser formulado matematicamente como: Ud*Kpot*eU*GT, onde Ud, Kpot, eU e GT são os valores (em vermelho) representam a alta associação entre os produtos. Todos os produtos foram previamente normalizados entre 0 e 1 para prevenir diferença de peso entre os processamentos. A deconvolução Euler utiliza derivadas do campo magnético anômalo para estudar a geometria das fontes magnéticas localizadas em subsuperfície. Neste trabalho foi empregado o índice 1 para a deconvolução de Euler com o intuito de realçar as estruturas lineares magnéticas da área.

MODELO DIGITAL DO TERRENO E BASE CARTOGRÁFICA COM A IDENTIFICAÇÃO DAS ESTAÇÕES GEOQUÍMICAS DE SEDIMENTOS DE CORRENTE



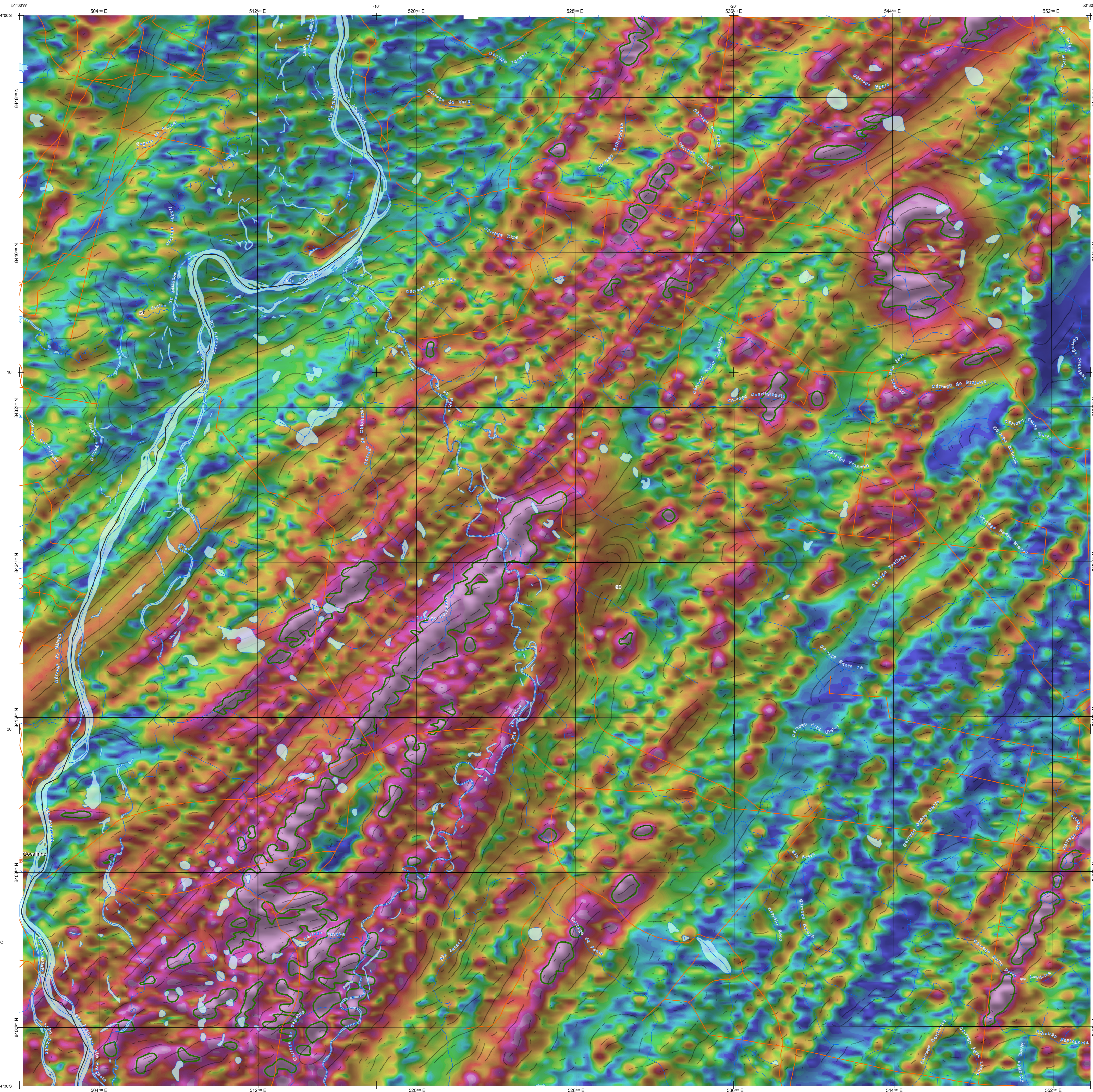
IMAGEM GOOGLE EARTH - DEZEMBRO 2023.



LOCALIZAÇÃO DA FOLHA

ARTICULAÇÃO DA FOLHA

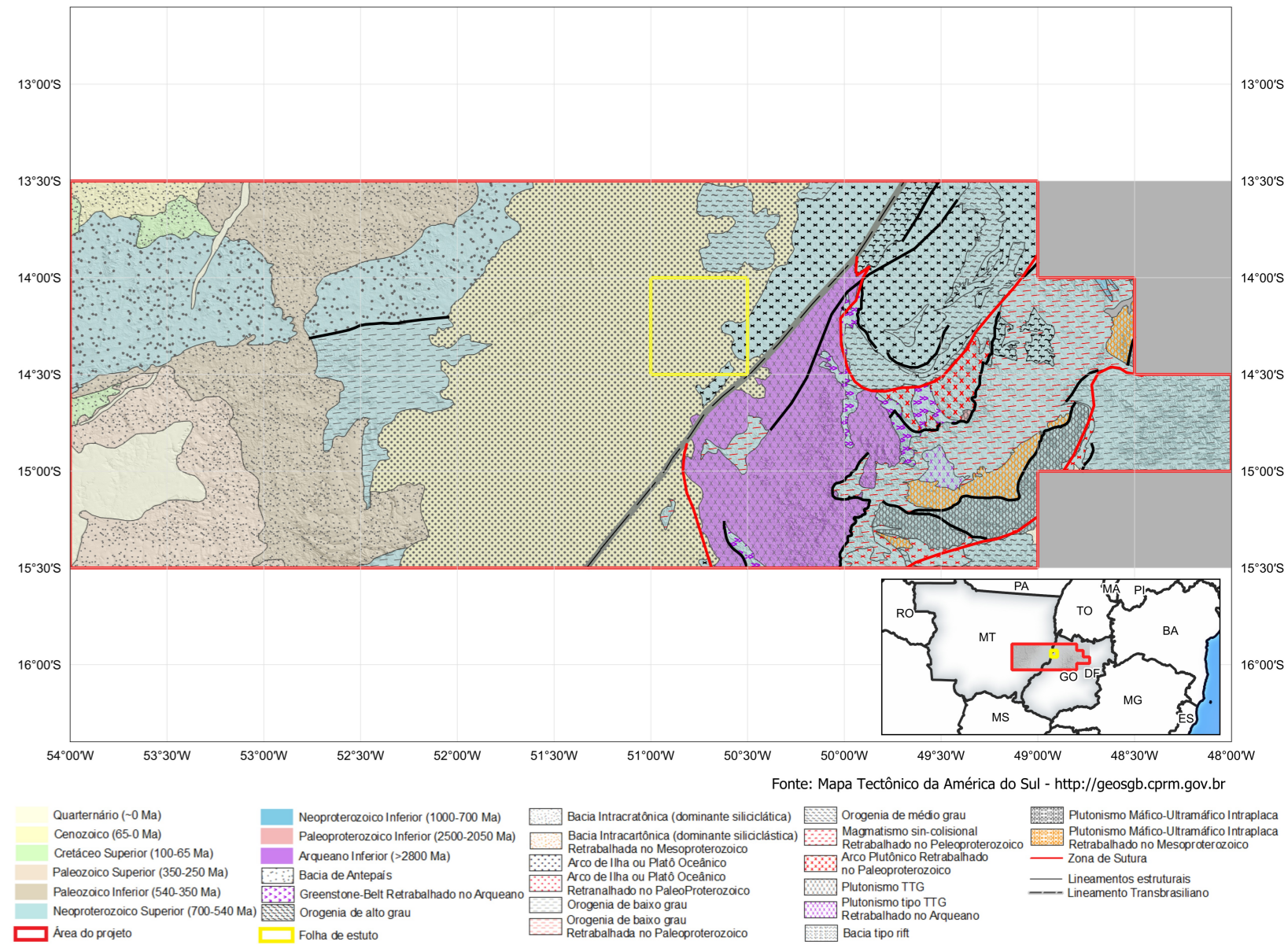
Table with 2 columns: Latitude (13°30' S to 14°30' S) and Longitude (50°30' W to 51°30' W). The central cell (14°00' S, 51°00' W) is highlighted in yellow, representing the current sheet.



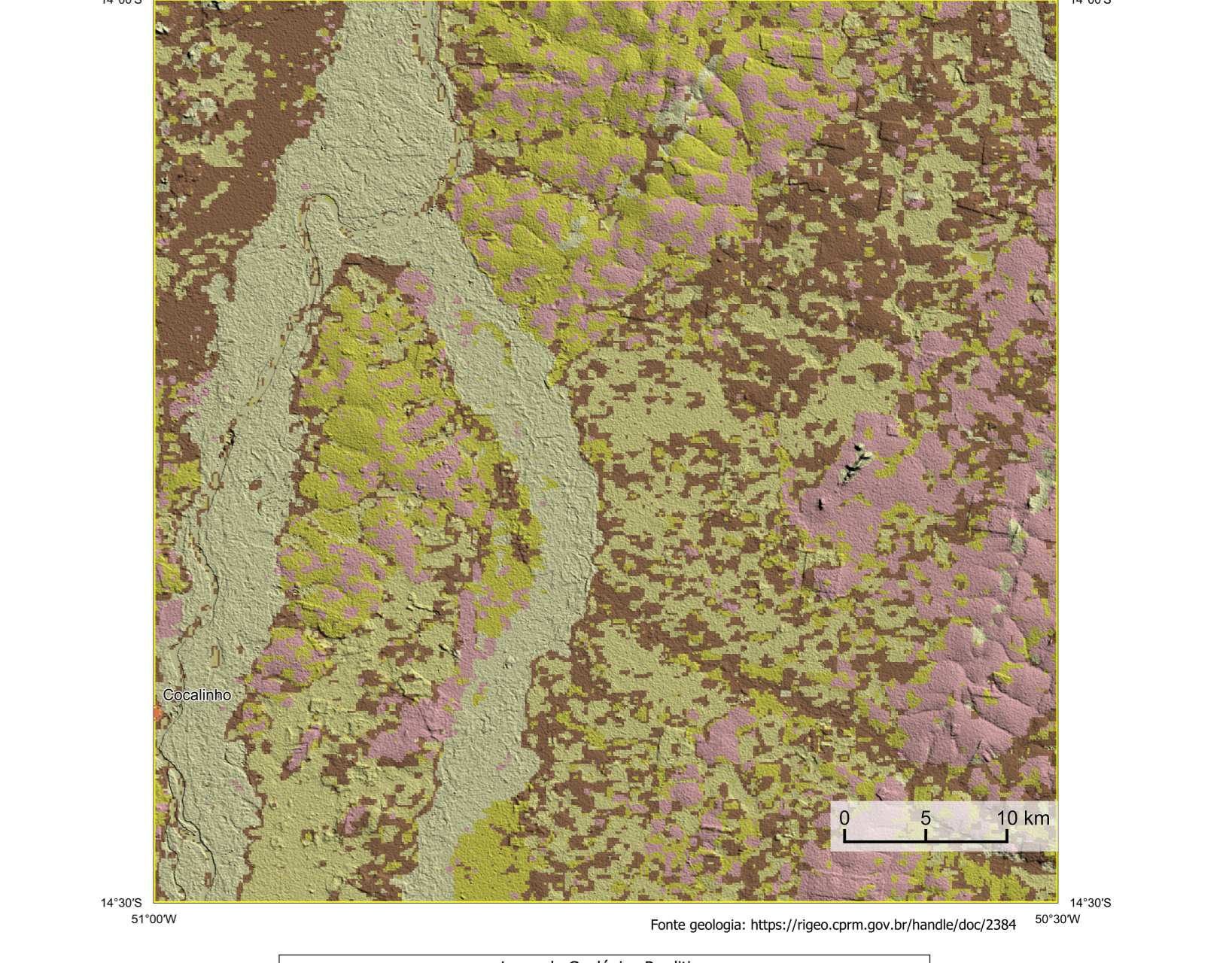
NOTA TÉCNICA

Com objetivo subsidiar de informações geocientíficas as iniciativas e projetos de pesquisa mineral do setor privado, o Serviço Geológico do Brasil-CPRM disponibiliza diversos produtos que visam auxiliar na definição de áreas potenciais para novas descobertas. Este novo produto designado "Carta de Anomalias" é apresentado para diversas áreas do território brasileiro, que incluem províncias minerais consolidadas ou em consolidação. A "Carta de Anomalias" é suportada por um banco de dados de dados geofísicos, geológicos, geoquímicos e de recursos minerais, disponibilizado no site do Serviço Geológico do Brasil - CPRM.

ENCARTE GEOTECTÔNICO



ENCARTE GEOLÓGICO PREDITIVO



Legenda Geológica Preditiva: Qag2, Qag1, Q2a, PP2ym, NPcul.

RECURSOS MINERAIS

- CONVENÇÕES CARTOGRÁFICAS: Drenagem, Rodovias, Cidades, etc.
LÍNEAMENTOS GEOFÍSICOS: Lineamentos Magnetométricos Automatizados.
ANOMALIAS GEOFÍSICAS: Anomalia do Gradiente Total (u + 2σ).

- CRÉDITOS DE AUTORIA: Luiz Gustavo Rodrigues Pinto, Marcos Vinícius Ferreira, etc.
REFERÊNCIA BIBLIOGRÁFICA: PINTO, et al., 2023.
CITAÇÃO BIBLIOGRÁFICA: PINTO, et al., 2023.

CARTA DE ANOMALIAS FOLHA SD.22-Z-A-1 ESCALA 1 / 100.000. Includes logos for SGB, Ministério de Minas e Energia, and Governo Federal.