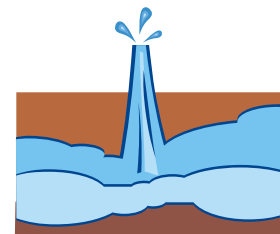


## **PROJETO CADASTRO DA INFRA-ESTRUTURA HÍDRICA DO NORDESTE**

**SERGIPE**



*DIAGNÓSTICO DO MUNICÍPIO DE  
ITABAIANA*

Aracaju  
Maio/2002

---

MINISTÉRIO DAS MINAS E ENERGIA

*Francisco Luiz Sibut Gomide*  
Ministro de Estado

SECRETARIA DE MINAS E METALURGIA

*Frederico Lopes Meira Barboza*  
Secretário

GOVERNO DO ESTADO DE SERGIPE

*Albano do Prado Pimentel Franco*  
Governador

VICE-GOVERNADORIA

*Benedito de Figueiredo*  
Vice-Governador

---

SERVIÇO GEOLÓGICO DO BRASIL  
CPRM

*Umberto Raimundo Costa*  
Diretor-Presidente

*Thales de Queiroz Sampaio*  
Diretor de Hidrologia e Gestão Territorial

*Luiz Augusto Bizzi*  
Diretor de Geologia e Recursos Minerais

*Alfredo de Almeida Pinheiro Filho*  
Diretor de Administração e Finanças

*Paulo Antônio Carneiro Dias*  
Diretor de Relações Institucionais e  
Desenvolvimento

*Frederico Cláudio Peixinho*  
Chefe do Departamento de Hidrologia

*Fernando Antonio Carneiro Feitosa*  
Chefe da Divisão de Hidrogeologia e  
Exploração

*José Carlos Vieira Gonçalves*  
Superintendente Regional de Salvador

*Marcelo Soares Bezerra*  
Superintendente Regional de Recife

*Clodionor Carvalho de Araújo*  
Chefe da Residência de Fortaleza

SECRETARIA DE ESTADO DO PLANEJAMENTO  
E DA CIÊNCIA E TECNOLOGIA

*Marcos Antônio de Melo*  
Secretário do Planejamento, Ciência e Tecnologia

*Antônio Vieira da Costa*  
Secretário-Adjunto

SUPERINTENDÊNCIA DE RECURSOS  
HÍDRICOS

*Ailton Francisco da Rocha*  
Superintendente

*João Carlos Santos da Rocha*  
Diretor do Departamento de Administração e  
Controle de Recursos Hídricos

*Jessé Cláudio de Lima Costa*  
Diretor do Departamento de  
Planejamento e Coordenação

---

Ministério de Minas e Energia  
Secretaria de Minas e Metalurgia  
CPRM – Serviço Geológico do Brasil  
Diretoria de Hidrologia e Gestão Territorial

**PROJETO CADASTRO DA INFRA-ESTRUTURA  
HÍDRICA DO NORDESTE**

**ESTADO DE SERGIPE**

***DIAGNÓSTICO DO MUNICÍPIO DE  
ITABAIANA***

**ORGANIZAÇÃO DO TEXTO**

*Luiz Fernando Costa Bomfim  
Ivanaldo Vieira Gomes da Costa  
Sara Maria Pinotti Benvenuti*

Apoio:

Governo do Estado de Sergipe  
Secretaria de Estado do Planejamento e da Ciência e Tecnologia  
Superintendência de Recursos Hídricos

Aracaju

Maio/2002

## **COORDENAÇÃO GERAL**

*Fernando A. C. Feitosa*

## **COORDENAÇÃO TÉCNICA**

*Jaime Quintas dos Santos Colares  
José Carlos da Silva  
Luiz Fernando Costa Bomfim*

## **COORDENAÇÃO DOS TRABALHOS DE CAMPO**

*Antônio José Dourado Rocha  
Felicíssimo Melo  
Frederico José Campelo de Souza  
Ivanaldo Vieira Gomes da Costa  
José Alberto Ribeiro*

## **EQUIPE TÉCNICA**

### **CPRM**

*Ari Teixeira de Oliveira  
Dunaldson E. G. Alcoforado da Rocha  
João Alfredo da Costa Lima Neves  
João de Castro Mascarenhas  
José Wilson de Castro Timóteo  
Luiz Carlos de Souza Júnior  
Saulo de Tarso Monteiro Pires  
Simeones Neri Pereira  
Vanildo Almeida Mendes*

### **RECENSEADORES**

*Antônio Manoel Marciano Souza  
Daniel Augusto Lima Carvalho  
Francisco Edson Alves Rodrigues  
Jefté Rocha Holanda  
Mickaelon Belchior Vasconcelos  
Paula Francinete da Silveira Baía  
Sérgio Gomes Palhano  
Sérvulo Fernandes Cunha  
Valmir Dias Frota  
Vladimir Sales da Silva*

### **TEXTO**

#### **Caracterização Geral do Município**

*Ivanaldo Vieira Gomes da Costa  
Luiz Fernando Costa Bomfim  
Pedro de Alcântara Brás Filho  
Rômulo Alves Leal*

#### **Recursos Hídricos**

*Sara Maria Pinotti Benvenuti*

#### **REVISÃO DO TEXTO**

*Luiz Fernando Costa Bomfim*

#### **COORDENAÇÃO DE EDIÇÃO E EDITORAÇÃO**

*Euvaldo Carvalhal Brito  
Francisco Edson Mendonça Gomes*

## **DIGITALIZAÇÃO E EDITORAÇÃO**

### **Base Geográfica**

*Vicente Calixto Duarte Neto*

### **Mapa de Pontos D'Água**

*Antônio Celso Rodrigues de Melo  
Emanoel Vieira de Macedo  
Ivanara Pereira L. da Silva  
Jackson Fernandes de Oliveira  
José da Silva Amaral  
Ricardo Eddie Hagge Silva*

### **DIGITAÇÃO E EDITORAÇÃO DO RELATÓRIO**

*Claudineuza das Neves Oliveira  
Neuza de Albuquerque Souza  
Vânia Borges Marques Martins  
Valnice Castro Vieira*

### **PROCESSAMENTO DOS DADOS GEOGRÁFICOS**

*Francisco Edson Mendonça Gomes*

### **DESENVOLVIMENTO DO APLICATIVO DO BANCO DE DADOS**

*Eriveldo da Silva Mendonça  
Francisco Edson Mendonça Gomes*

### **COORDENAÇÃO DO BANCO DE DADOS**

*Sara Maria Pinotti Benvenuti*

### **ALIMENTAÇÃO E CONSISTÊNCIA DE DADOS**

#### **Equipe:**

*Cláudio Roberto Souza  
Eveline da Silva Cunha  
Geisa Rocha Dias  
Karen Fabricia Nogueira Bastos  
Lara Maria Honorato Rodrigues  
Márcio Gleydson Rocha Mota  
Verônica da Silva Mendonça  
Zulene Almada Teixeira*

### **MANIPULAÇÃO DO BANCO DE DADOS**

*Eriveldo da Silva Mendonça  
Francisco Edson Mendonça Gomes  
Sara Maria Pinotti Benvenuti*

B696 Bomfim, Luiz Fernando Costa  
Projeto Cadastro da Infra-Estrutura Hídrica do  
Nordeste:  
Estado de Sergipe. Diagnóstico do Município de  
Itabaiana.  
Luiz Fernando Costa Bomfim, Ivanaldo Vieira Gomes  
da Costa e Sara Maria Pinotti Benvenuti. –  
Aracaju: CPRM, 2002.  
10p.: il., 1 mapa color. + 1 CD-ROM.  
1. Hidrogeologia – Sergipe. 2. Infra-Estrutura-  
Itabaiana. I. Costa, Ivanaldo Vieira Gomes da. II.  
Benvenuti, Sara Maria Pinotti. III. Título.

## **APRESENTAÇÃO**

---

A população da região Nordeste do Brasil enfrenta, secularmente, graves problemas ligados à falta de água e, conseqüentemente, à escassez de alimentos, ocasionados pelos freqüentes períodos de estiagem que caracterizam o clima semi-árido.

Nos períodos de chuvas escassas ou inexistentes, os pequenos mananciais superficiais geralmente secam e os grandes reservatórios chegam a atingir níveis críticos, provocando quase sempre colapsos no abastecimento de água. Dentro deste contexto aumenta a importância da água subterrânea, por representar, muitas vezes, o único recurso disponível para o suprimento da população e dos rebanhos.

Como reflexo dessa realidade, desde o início do século, a cada nova seca, os governos federal e estaduais promovem, entre outras medidas emergenciais, programas de perfuração de poços visando aumentar a oferta de água e minimizar o sofrimento da população. Desses programas resultou uma enorme quantidade de poços, muitos dos quais desativados ou abandonados por motivos diversos e que podem voltar a operar, na medida em que recebam pequenas ações corretivas.

Por outro lado, o setor de recursos hídricos do Brasil passa por uma expressiva transformação, com a criação da Agência Nacional de Águas – ANA, que possui a missão de organizar o uso da água em todo o país. No que tange a sua gestão, torna-se necessário o conhecimento básico de todos os mananciais existentes, sejam eles superficiais ou subterrâneos.

O Serviço Geológico do Brasil – CPRM, conhecedor dessa realidade, concebeu o Projeto Cadastro da Infra-Estrutura Hídrica do Nordeste e iniciou a sua execução pelo Estado de Sergipe, com apoio do governo estadual, através da Superintendência de Recursos Hídricos – SRH, vinculada à Secretaria de Planejamento, Ciência e Tecnologia – SEPLANTEC. Este projeto tem como meta o cadastramento e levantamento das condições atuais de todas as fontes (poços tubulares, poços amazonas, fontes naturais) que captam e produzem água subterrânea em cada município do estado.

A CPRM e a SRH-SE acreditam que as informações levantadas e sintetizadas neste relatório são uma ferramenta importante e indispensável para a gestão racional dos recursos hídricos do município, na medida em que relata o panorama atual da distribuição das fontes de água existentes.

Ailton Francisco da Rocha  
Superintendente de Recursos Hídricos  
SRH-SE

Thales de Queiroz Sampaio  
Diretor de Hidrologia e Gestão Territorial  
CPRM - Serviço Geológico do Brasil

# SUMÁRIO

---

## APRESENTAÇÃO

<b>1. INTRODUÇÃO</b> .....	1
<b>2. METODOLOGIA</b> .....	1
<b>3. CARACTERIZAÇÃO DO MUNICÍPIO</b> .....	2
<b>3.1 LOCALIZAÇÃO E ACESSO</b> .....	2
<b>3.2 ASPECTOS SOCIOECONÔMICOS</b> .....	3
<b>3.3 ASPECTOS FISIAGRÁFICOS</b> .....	4
<b>3.4 GEOLOGIA</b> .....	4
<b>4. RECURSOS HÍDRICOS</b> .....	5
<b>4.1 ÁGUAS SUPERFICIAIS</b> .....	5
<b>4.2 ÁGUAS SUBTERRÂNEAS</b> .....	6
<b>4.2.1 DOMÍNIOS HIDROGEOLÓGICOS</b> .....	6
<b>4.2.2 DIAGNÓSTICO DOS POÇOS CADASTRADOS</b> .....	8
<b>4.2.3 ASPECTOS QUALITATIVOS</b> .....	12
<b>5. CONCLUSÕES E RECOMENDAÇÕES</b> .....	12
<b>REFERÊNCIAS BIBLIOGRÁFICAS</b> .....	13

## ANEXOS

- 1 - PLANILHAS DE DADOS DAS FONTES DE ABASTECIMENTO**
- 2 - MAPA DE PONTOS D'ÁGUA**
- 3 – ARQUIVO DIGITAL - CD ROM**

## 1. INTRODUÇÃO

O Estado de Sergipe está localizado na região Nordeste do Brasil e abrange uma superfície de cerca de 22.000km<sup>2</sup>, sendo parcialmente incluído no denominado Polígono das Secas, que apresenta um regime pluviométrico marcado por extrema irregularidade de chuvas, no tempo e no espaço. Nesse cenário, a escassez de água constitui um forte entrave ao desenvolvimento socioeconômico e, até mesmo, à subsistência da população. A ocorrência cíclica das secas e seus efeitos catastróficos são por demais conhecidos e remontam aos primórdios da história do Brasil.

Esse quadro de escassez poderia ser modificado em determinadas regiões, através de uma gestão integrada dos recursos hídricos superficiais e subterrâneos. Entretanto, a carência de estudos específicos e de abrangência regional, fundamentais para a avaliação da ocorrência e da potencialidade desses recursos, reduz substancialmente as possibilidades de seu manejo, inviabilizando uma gestão eficiente.

Para um efetivo gerenciamento dos recursos hídricos, principalmente num contexto emergencial, como é o caso das secas, merece atenção a utilização das fontes de abastecimento de água subterrânea, pois esse recurso pode tornar-se significativo no suprimento hídrico da população e dos rebanhos. É um fato preocupante que se observa é a grande quantidade de captações de água subterrânea no semi-árido, principalmente em rochas cristalinas, desativadas e/ou abandonadas por problemas de pequena monta, em muitos casos passíveis de serem solucionados com ações corretivas de baixo custo.

Essa realidade justifica a execução desse programa, que tem como objetivo básico o cadastramento e o levantamento, em cada município do estado, da situação atual de todas as captações existentes, o que dará subsídio e orientação técnica às comunidades, gestores municipais e órgãos governamentais na tomada de decisões, para o planejamento, execução e gestão dos programas emergenciais de perfuração e recuperação de poços.

## 2. METODOLOGIA

Definido o planejamento inicial do projeto, sua implementação tornou-se realidade a partir de uma reunião na Superintendência de Recursos Hídricos do Estado de Sergipe, com representantes da SRH e da CPRM, no final do mês de setembro de 2001. No mês seguinte, iniciou-se a seleção e o treinamento da equipe executora, composta de 14 técnicos da CPRM e um grupo contratado de 10 recenseadores, em sua maioria formada de estudantes de nível superior dos cursos de Geologia e Geografia.

Considerando a necessidade de implantação do recenseamento em todo o Estado de Sergipe, exceto o município de Aracaju, e o tempo como fator limitante na execução do levantamento, adotou-se a estratégia de subdividir o estado em 3 regiões aproximadamente equidimensionais. Cada região foi coberta por uma equipe coordenada por 2 técnicos da CPRM, com 5 recenseadores. O tempo gasto para a conclusão dos trabalhos de campo foi de aproximadamente 45 dias, tendo sido levantadas praticamente todas as fontes de água subterrânea do estado.

O trabalho contemplou o cadastramento dos poços, fontes naturais, escolas, postos de saúde, sistemas públicos de abastecimento e das barragens superficiais e subterrâneas, com determinação das coordenadas geográficas pelo uso do *Global Position System (GPS)*. No caso específico dos poços e fontes naturais, foram obtidas, também, informações pertinentes aos

dados hidrológicos, caracterização do poço, instalações e a situação da captação, dados operacionais, qualidade da água, uso da água e os aspectos ambientais.

Os dados coletados foram repassados diariamente ao escritório da CPRM em Fortaleza, para a montagem de um banco de dados, após rigorosa triagem das informações levantadas. Esses dados, devidamente consistidos e tratados, possibilitaram a elaboração de um mapa de pontos d'água, de cada um dos municípios que compõem o Estado de Sergipe, cujas informações são complementadas por esta nota explicativa, visando um fácil manuseio e compreensão acessível a diferentes usuários.

Como base cartográfica do município, foi utilizado o mapa municipal do IBGE (Censo 2000), elaborado a partir das cartas topográficas da SUDENE e DSG – escala 1:100.000. Esses mapas foram escaneizados, vetorizados através do programa *MapScam* e georreferenciados no *ArcView*, recebendo os dados referentes aos poços e fontes naturais contidos no banco de dados. Os trabalhos de arte final e impressão dos mapas foram realizados com o aplicativo *CorelDraw*. A base estadual com os limites municipais foi cedida pelo IBGE em meio digital e repassada à CPRM pela SEPLANTEC.

Em alguns mapas municipais, verificou-se que alguns poços cadastrados em um determinado município estão fora dos seus limites. Esses casos, ocorrem devido à imprecisão nos traçados dos contornos municipais, seja pela pequena escala do mapa fonte utilizado no banco de dados (1:250.000), seja por problemas ainda existentes na cartografia estadual, ou ainda, a informações incorretas prestadas aos recenseadores.

Além desses produtos impressos, todas as informações coligidas estão disponíveis em meio digital, através de um CD ROM, permitindo a sua contínua atualização.

### **3. CARACTERIZAÇÃO DO MUNICÍPIO DE ITABAINA**

#### **3.1 LOCALIZAÇÃO E ACESSO**

O município de Itabaiana está localizado na região central do Estado de Sergipe, limitando-se a norte com os municípios de Ribeirópolis, Frei Paulo e Moita Bonita, a leste com Malhador e Campo do Brito, a sul com Itaporanga d'Ajuda e Campo do Brito e a oeste com Macambira. A área municipal ocupa 338,4km<sup>2</sup>, inserida predominantemente na folha Aracaju (SC.24-Z-B-IV) e em uma pequena área da folha Simão Dias (SC.24-Z-A-VI), escala 1:100.000, editadas pelo MINTER/.SUDENE em 1973/1974. Os limites municipais podem ser observados no Mapa Rodoviário do Estado de Sergipe, escala 1:400.000 (DER-SE,2001). A sede municipal tem uma altitude de 180 metros e coordenadas geográficas de 10°41'11" de latitude sul e 37°25'37" de longitude oeste .

O acesso a partir de Aracaju é feito através das rodovias pavimentadas BR-235 e BR-101, num percurso total de 56km (Figura 1).





**Figura 1** – Mapa de acesso rodoviário

### 3.2 Aspectos Socioeconômicos

Os dados socioeconômicos relativos ao município, foram obtidos a partir de publicações recentes do Governo do Estado de Sergipe (SERGIPE.SEPLANTEC/SUPES, 1997/2000).

O município de Itabaiana foi criado pela resolução provincial nº 1.331 de 28.08.1888 .

A população total é de 76.682 habitantes, com 55.447 residentes na área urbana e 21.235 na zona rural, e densidade demográfica de 226,60 hab/km<sup>2</sup> .

O município possui boa infra-estrutura de serviços, com 5 agências bancárias, sendo 4 oficiais (BANESE, Banco do Brasil S.A., Banco do Nordeste do Brasil S.A. e Caixa Econômica Federal) e uma particular, 1 agência postal, 3 hotéis, empresas de transporte rodoviário urbano e interurbano, estações repetidoras de TV, emissoras de rádio, terminais telefônicos com acesso a DDD, DDI e celular e energia elétrica distribuída pela Empresa Energética de Sergipe S.A. – ENERGEPE, com linhas de transmissão de 13,8KV na zona rural .

A sede e as principais vilas e povoados, contam com um sistema de abastecimento de água, captada de rio e poços artesianos e distribuída pela Companhia de Saneamento de Sergipe – DESO. As ligações atendem a 16.130 estabelecimentos, sendo 15.216 residenciais 802 comerciais, 15 industriais e 97 do poder público. O esgotamento sanitário é efetuado por meio de fossas sépticas e comuns. A limpeza urbana conta com coleta e transporte de lixo em caminhões, com deposição em aterro sanitário.

O município em 1990 contava com uma rede de 114 estabelecimentos de ensino, sendo 33 de educação infantil, 80 de educação fundamental e 1 de educação média, com um total de 16.453 alunos matriculados. A taxa de alfabetização da população em 1991 era de 58,95% .

O sistema de atendimento à população na área de saúde, consiste de 1 hospital, 11 postos/ centros de saúde e 9 outros estabelecimentos de saúde. Em 1990 o número total de leitos disponíveis nos hospitais era de 127, sendo 87 particulares e 40 públicos .

O município tem uma das principais economias do Estado, com nível elevado de empregos nos setores de serviço, indústria e comércio. A mineração também contribui para a economia, com a atividade de lavra de pedreiras. A agricultura tem como principais produtos agrícolas, a mandioca, batata doce, manga, tomate, laranja e feijão. Na pecuária, os principais efetivos são os bovinos, suínos e ovinos; enquanto na avicultura, destacam-se os galináceos .

### **3.3 ASPECTOS FISIAGRÁFICOS**

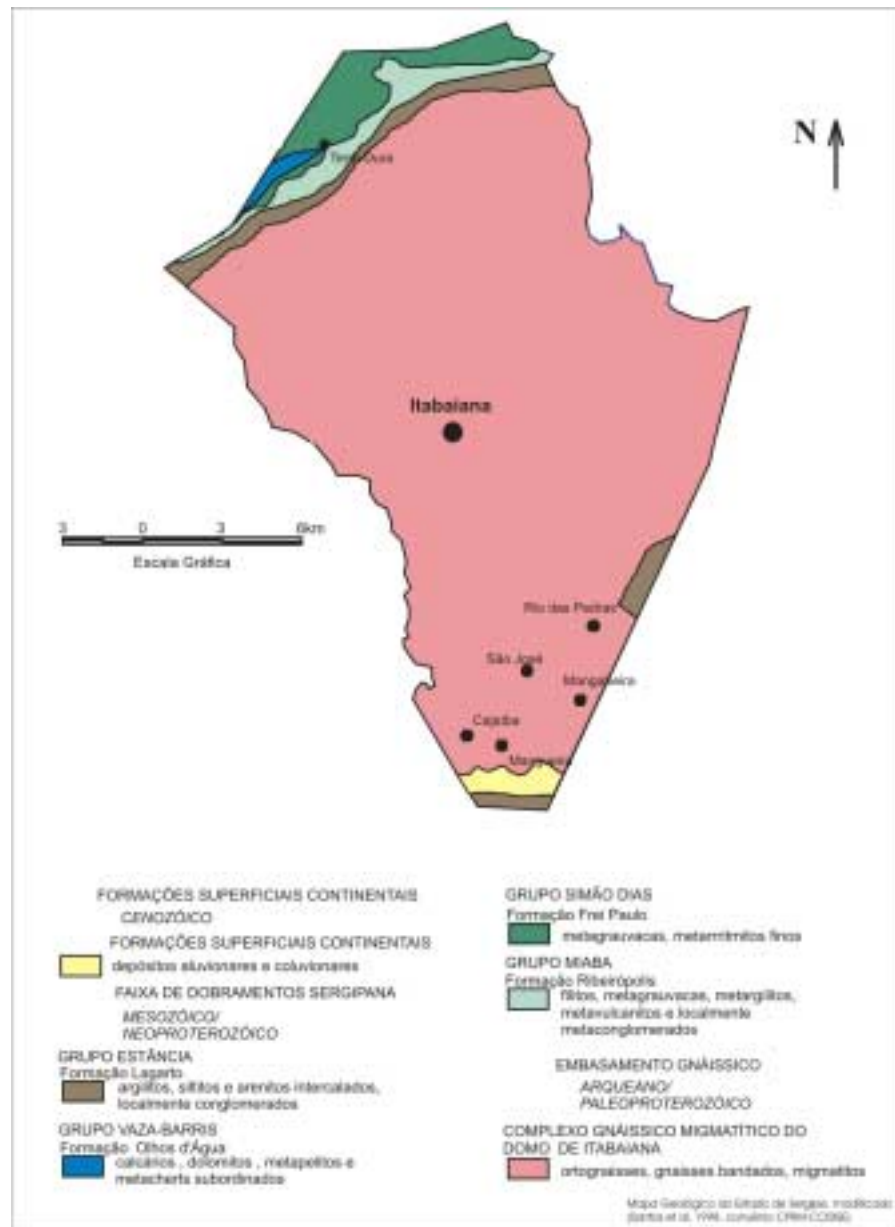
O município está parcialmente inserido no polígono das secas, com clima do tipo megatérmico seco e sub-úmido, temperatura média anual de 24,7°C, precipitação pluviométrica média no ano de 858,5mm e período chuvoso de março a agosto.

O relevo é de superfície pediplanada e dissecada tabular, com aprofundamento de drenagem muito fraca.

Os solos são dos tipos Planosol, Podzólico Vermelho Amarelo Equivalente Eutrófico, Litólico e Eutrófico Distrófico, cobertos por uma vegetação de Capoeira, Caatinga, Campos Limpos e Campos Sujos (SERGIPE.SEPLANTEC/SUPES, 1997/2000).

### **3.4 Geologia**

O contexto geológico do município (Figura 2) abrange, basicamente, o Embasamento Gnáissico (Arqueano a Paleoproterozóico) e o domínio Neo a Mesoproterozóico da Faixa de Dobramentos Sergipana. Cerca de 80% da área, é ocupada por ortognaisses, gnaisses bandados e migmatitos do Complexo Gnáissico-Migmatítico do Domo Itabaina. No extremo norte, afloram argilitos, siltitos, arenitos e conglomerados da Formação Lagarto (Grupo Estância), calcários, dolomitos, metapelitos e metacherts da Formação Olhos d'Água (Grupo Vaza-Barris) e filitos, metagrauvas, metarritmitos, metargilitos, metavulcanitos e metaconglomerados das Formações Frei Paulo (Grupo Simão Dias) e Ribeirópolis (Grupo Miaba). A sul, ocorrem pequenas exposições de litótipos da Formação Lagarto, e também estreita faixa de depósitos aluvionares e coluvionares arenosos e argilo-arenosos, com níveis de cascalho localizados.



**Figura 2** – Geologia simplificada do município

## 4. RECURSOS HÍDRICOS

### 4.1 Águas Superficiais

O município está inserido em duas bacias hidrográficas, a do rio Sergipe e a do rio Vaza-Barris. Constituem a drenagem principal o rio Jacarecica e o riachos Ribeira e Coqueiro.

## 4.2 ÁGUAS SUBTERRÂNEAS

### 4.2.1 Domínios Hidrogeológicos

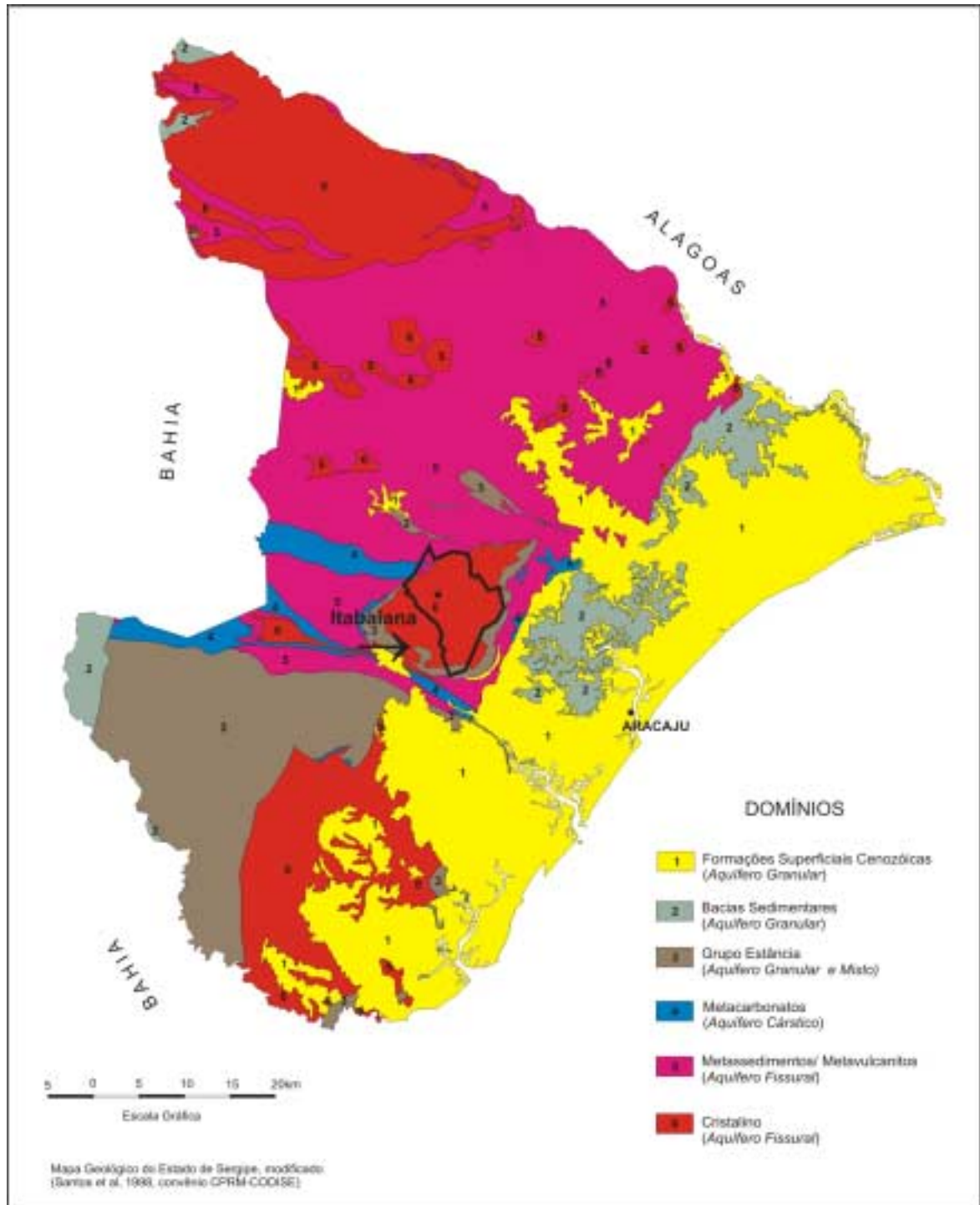
No município de Itabaiana, pode-se distinguir cinco domínios hidrogeológicos: Cristalino, Metasedimentos/Metavulcanitos, Grupo Estância, Formações Superficiais Cenozóicas e Metacarbonatos (Figuras 3 e 4). O primeiro ocupa aproximadamente 80% do território municipal.

Os Metasedimentos/Metavulcanitos e Cristalino tem comportamento de “aquífero fissural”. Como basicamente não existe uma porosidade primária nesse tipo de rocha, a ocorrência da água subterrânea é condicionada por uma porosidade secundária representada por fraturas e fendas, o que se traduz por reservatórios aleatórios, descontínuos e de pequena extensão. Dentro deste contexto, em geral, as vazões produzidas por poços são pequenas e a água, em função da falta de circulação, dos efeitos do clima semi-árido e do tipo de rocha, é, na maior parte das vezes, salinizada. Essas condições definem um potencial hidrogeológico baixo para as rochas cristalinas sem, no entanto, diminuir sua importância como alternativa de abastecimento nos casos de pequenas comunidades ou como reserva estratégica em períodos prolongados de estiagem.

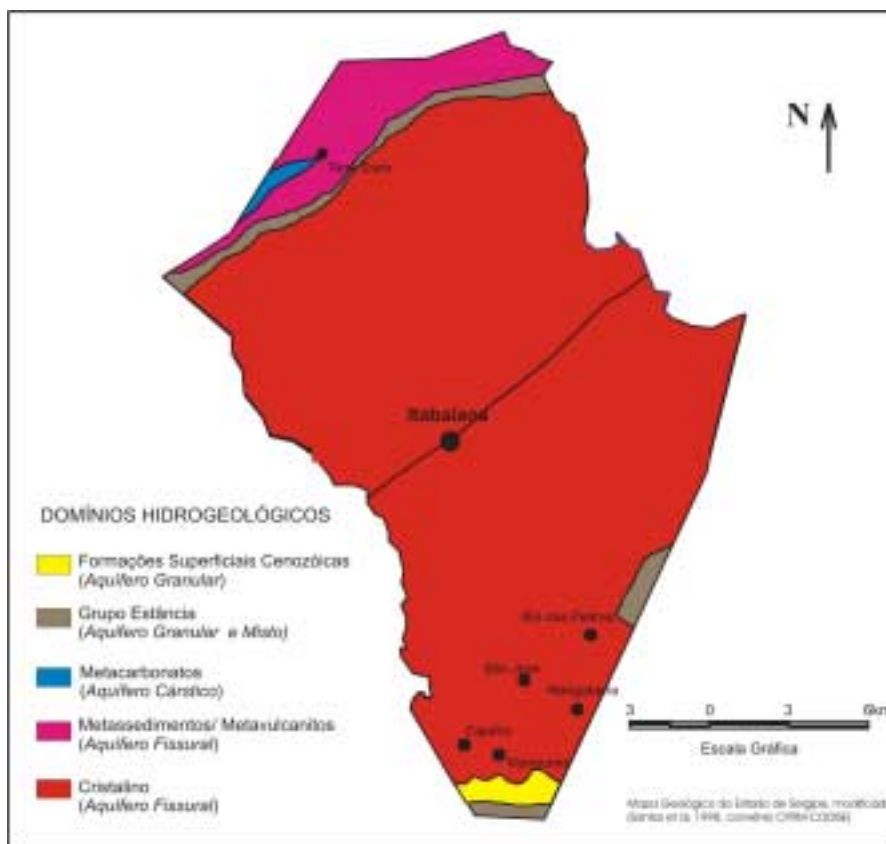
O domínio hidrogeológico denominado Grupo Estância, envolve os sedimentos essencialmente arenosos da unidade geológica homônima, e que tem como características fundamentais um intenso fraturamento, litificação acentuada e forte compactação. Essas características lhe conferem, além do comportamento de aquífero granular com porosidade primária baixa, um comportamento fissural acentuado (porosidade secundária de fendas e fraturas), motivo pelo qual prefere-se enquadrá-lo com mais propriedade como aquífero do tipo granular e “misto”, com baixo a médio potencial hidrogeológico.

Os Metacarbonatos constituem um sistema aquífero desenvolvido em terrenos de rochas calcárias, calcárias magnesianas e dolomíticas, que tem como característica principal, a constante presença de formas de dissolução cárstica (dissolução química de rochas calcárias), formando cavernas, sumidouros, dolinas e outras feições erosivas típicas desses tipos de rochas. Fraturas e outras superfícies de descontinuidade, alargadas por processos de dissolução pela água propiciam ao sistema porosidade e permeabilidade secundária, que permitem acumulação de água em volumes consideráveis. Infelizmente, essa condição de reservatório hídrico subterrâneo, não se dá de maneira homogênea ao longo de toda a área de ocorrência. Ao contrário, são feições localizadas, o que confere elevada heterogeneidade e anisotropia ao sistema aquífero. A água, no geral, é do tipo carbonatada, com dureza acima do limite tolerado.

As Formações Superficiais Cenozóicas, são constituídas por pacotes de rochas sedimentares que recobrem as rochas mais antigas das Bacias Sedimentares, da Faixa de Dobramentos Sergipana e do Embasamento Gnáissico. Em termos hidrogeológicos, tem um comportamento de “aquífero granular”, caracterizado por possuir uma porosidade primária, e nos terrenos arenosos uma elevada permeabilidade, o que lhe confere, no geral, excelentes condições de armazenamento e fornecimento d'água. Na área do município, este domínio está representado por depósitos aluvionares e coluvionares, que a depender da espessura e da razão areia/argila das suas litologias, pode produzir vazões significativas. Em grande parte dos casos, poços tubulares perfurados neste domínio, vão captar água do aquífero subjacente



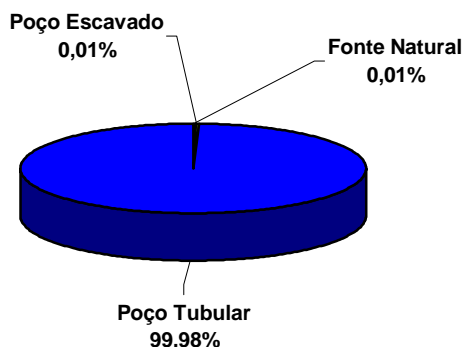
**Figura 3** – Domínios hidrogeológicos do Estado de Sergipe e localização do município



**Figura 4** – Domínios hidrogeológicos do município

#### 4.2.2 DIAGNÓSTICO DOS POÇOS CADASTRADOS

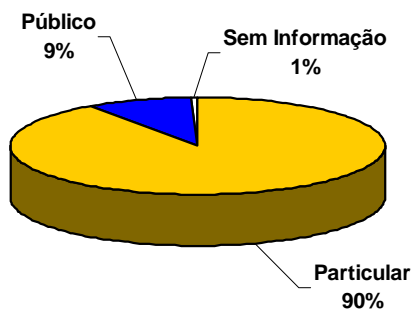
O levantamento realizado no município de Itabaiana registrou a presença de 697 pontos de água, sendo 2 do tipo fonte natural, 2 poços escavados e 693 poços tubulares. Registrou-se que esses números estão abaixo da realidade, uma vez que problemas operacionais diversos, impediram o cadastro de todos os poços. A figura 5 mostra em termos percentuais, a relação dos pontos cadastrados.



**Figura 5** – Tipos de pontos cadastrados

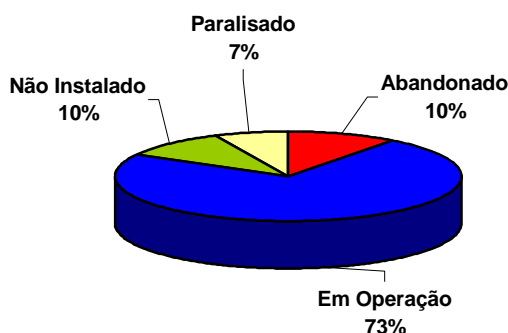
Como os poços tubulares representam a grande maioria dos pontos cadastrados, toda a análise a seguir apresentada ficará restrita a essa categoria.

Quanto à propriedade do terreno onde se encontram os poços tubulares, 64 são públicos, 625 são particulares e em 4 não se obteve essa informação (Figura 6).



**Figura 6** – Tipos de propriedades do terreno

A Figura 7 mostra, em porcentagem, a situação dos poços tubulares na data do cadastramento, quando foi observado que 500 poços encontravam-se em operação, 48 paralisados, 69 não instalados, 70 abandonados e em 6 poços, não se obteve essa informação.



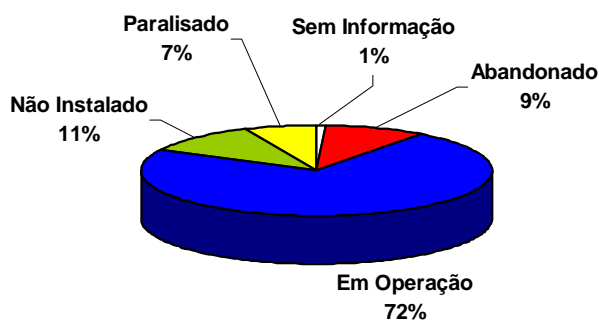
**Figura 7** – Situação dos poços cadastrados

O registro da situação da captação indicou, na data da coleta da informação no campo, 4 situações diferenciadas. Poços em operação, paralisados, não instalados e abandonados. Os poços em uso são aqueles que funcionavam normalmente. Os paralisados estavam sem funcionar temporariamente devido a problemas relacionados a manutenção ou quebra de equipamentos. Os não instalados representam aqueles poços que foram perfurados, tiveram um resultado positivo, no entanto, ainda não foram equipados com sistemas de bombeamento e distribuição. E, por fim, os abandonados representam os poços que não apresentam possibilidades de produção de água. Geralmente esses últimos abrangem poços secos e obstruídos.

No Quadro 1 e nas figuras 8 e 9 pode-se observar o caráter público ou particular dessas obras, em relação a situação na data do cadastramento.

**Quadro 1 – Situação dos poços cadastrados**

Natureza da Propriedade	Sem Informação	Abandonado	Em Operação	Não Instalado	Paralisado
Particulares	5	59	452	67	42
Públicos	1	11	45	1	6



**Figura 8 – Situação dos poços tubulares particulares.**

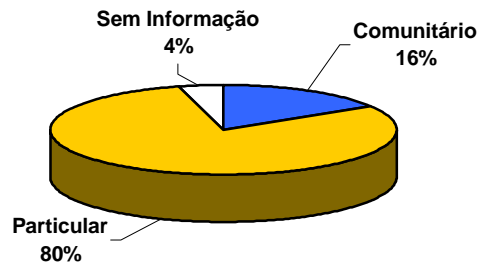


**Figura 9 – Situação dos poços tubulares públicos.**

Quanto à distribuição dos poços tubulares em relação aos domínios hidrogeológicos de superfície, verificou-se que os 693 poços estão localizados sobre aquífero do tipo fissural.

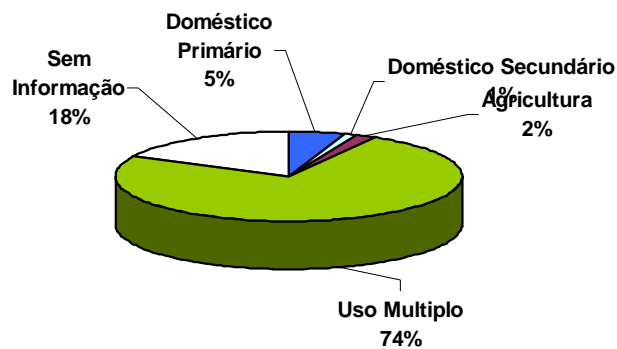
Quanto à natureza do abastecimento, 16% dos poços tubulares são destinados ao abastecimento comunitário, 80% ao abastecimento particular e 4% dos poços cadastrados não se obteve essa informação (Figura 10).





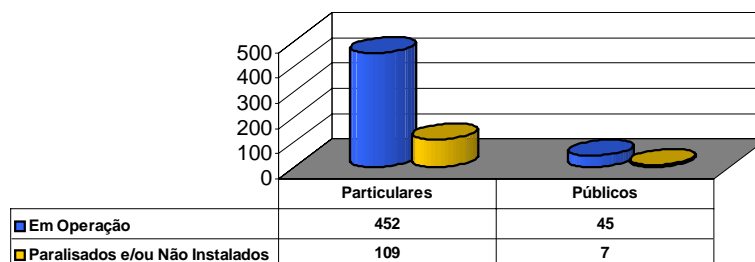
**Figura 10** – Natureza do abastecimento

Em relação à finalidade do uso, 5% desta água é destinada ao uso doméstico primário, 1% ao uso doméstico secundário, 2% para agricultura, 74% a uso múltiplo e 18% não se obteve essa informação (Figura 11).



**Figura 11** – Finalidade do uso da água

A figura 12 mostra a relação entre os poços tubulares atualmente em operação e os poços passíveis de entrarem em funcionamento (paralisados e não instalados). Para os poços tubulares particulares, verifica-se que 452 poços estão em operação, enquanto que 109 encontram-se paralisados ou não instalados, mas passíveis de entrarem em funcionamento. Com relação aos poços tubulares públicos, 7 poços encontram-se paralisados ou não instalados e, conseqüentemente, podem ser aproveitados, enquanto que 45 poços estão sendo utilizados.



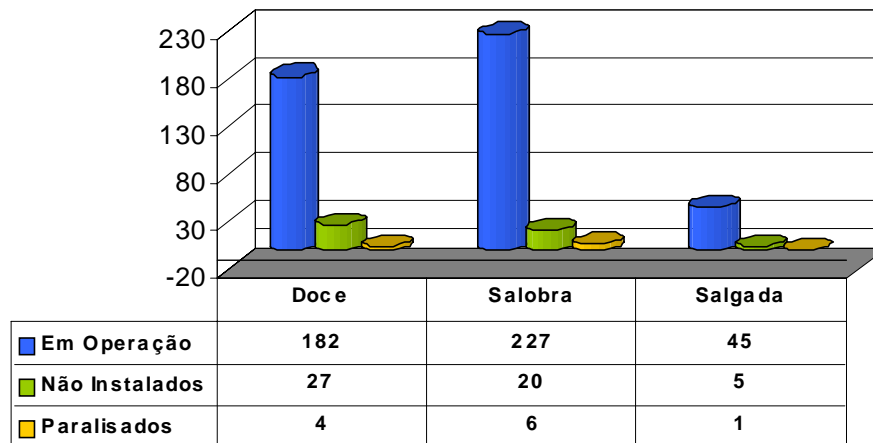
**Figura 12** – Poços em operação e poços paralisados e/ou não instalados

#### 4.2.3 ASPECTOS QUALITATIVOS

Do ponto de vista qualitativo, foram considerados para classificação das águas, os seguintes intervalos de STD (Sólidos Totais Dissolvidos):

0 a 500mg/l	-	água doce
501 a 1.500mg/l	-	água salobra
> 1.501mg/l	-	água salgada

A figura 13 ilustra a classificação das águas do município, correspondente a poços tubulares, considerando as seguintes situações: em operação, paralisados e não instalados. Deve-se ressaltar que só foram analisados os poços onde foi possível realizar coleta de água.



**Figura 13** – Qualidade das águas subterrâneas do município

Os resultados obtidos para os poços tubulares em aquíferos do tipo fissural mostraram o seguinte:

- O conjunto dos poços tubulares em operação, mostra predominância de água salobra (227 poços), doce (182 poços) e salgada (45 poços), representando cerca de 50%, 40% e 10% respectivamente;
- No grupo dos poços passíveis de entrar em funcionamento (paralisados + não instalados) em 31 poços (49%) a água é doce, em 26 poços (41%) é salobra e em 6 poço (10%) é salgada.

#### 5. CONCLUSÕES E RECOMENDAÇÕES

A análise dos dados referentes ao cadastramento de poços executado no município permitiu estabelecer as seguintes conclusões:

- A situação atual dos poços existentes no município é a seguinte:

Natureza da Propriedade	Em Operação	Paralisados	
		Definitivamente	Passíveis de Funcionamento
Poços Públicos	72%	17%	11%
Poços Particulares	72%	10%	18%

- Levando-se em conta os percentuais de poços tubulares paralisados passíveis de entrar em funcionamento (11% dos poços públicos e 18% dos poços particulares), pode-se prever um aumento da oferta de água no município, com ações de recuperação.

Com base nas conclusões acima estabelecidas pode-se tecer as seguintes recomendações:

- Os poços paralisados e não instalados deveriam entrar em programas de recuperação e instalação de poços, para aumentar a oferta de água da região;
- Poços paralisados em virtude de média salinidade deveriam ser analisados com detalhe (vazão, análise físico-química, nº de famílias atendidas pelo poço, etc.) para verificação da viabilidade da instalação de equipamentos de dessalinização;
- Todos os poços deveriam sofrer manutenção periódica para assegurar o seu funcionamento, principalmente em tempos de estiagens prolongadas;
- Para assegurar a boa qualidade da água, do ponto de vista bacteriológico, devem ser implantadas em todos os poços medidas de proteção sanitária: cercado, tampa e laje de proteção;
- Não foram abordados aspectos quantitativos da água em virtude de ausência de valores referenciais das vazões das formações geológicas, do caráter impreciso das informações coletadas junto aos moradores/usuários e da carência de perfis geológicos dos poços perfurados. Não foram realizados poços de pesquisa ou testes de bombeamento, por fugir aos objetivos desse levantamento, recomendando-se esses estudos para próximas etapas.

## REFERÊNCIAS BIBLIOGRÁFICAS

FUNDAÇÃO INSTITUTO BRASILEIRO DE GEOGRAFIA E ESTATÍSTICA – IBGE. [Mapas Base dos municípios do Estado de Sergipe]. [Sergipe,2001]. 72 Mapas. Escalas variadas. Inédito.

FUNDAÇÃO INSTITUTO BRASILEIRO DE GEOGRAFIA E ESTATÍSTICA – IBGE . [Mapa do Estado de Sergipe com limites municipais]. [Sergipe,2001]. 1 CD. Autocad. Convênio IBGE/SEPLANTEC. Inédito.

SANTOS, R. A. dos; MARTINS, A. A.; NEVES, J. P.; LEAL R.A.(Orgs.) Geologia e Recursos Minerais do Estado de Sergipe. Texto Explicativo do Mapa Geológico do Estado de Sergipe. Brasília: CPRM, 1998. 156 p. il. Mapa color., escala 1:250.000. Convênio CPRM – CODISE.

SERGIPE.DEPARTAMENTO DE ESTRADAS DE RODAGEM–DER. Mapa Rodoviário. Sergipe,

2001. Mapa color., escala 1:400.000.

SERGIPE.SECRETARIA DE ESTADO DO PLANEJAMENTO E DA CIÊNCIA E TECNOLOGIA-SEPLANTEC.SUPERINTENDÊNCIA DE ESTUDOS E PESQUISAS-SUPES. Perfis Municipais: Aracaju, 1997. 75v.

SERGIPE.SECRETARIA DE ESTADO DO PLANEJAMENTO E DA CIÊNCIA E TECNOLOGIA-SEPLANTEC.SUPERINTENDÊNCIA DE ESTUDOS E PESQUISAS-SUPES. Informes Municipais: Aracaju, 2000. 75v.

Nr. Ponto	Cod Poço	Localidade	Coordenadas		Tipo do Ponto	Situação	Equip. de Bombeamento	Finalidade	Abastecimento	Prof. (m)	Vazão (L/h)	Salinidade
			N	E								
ITASE0001	AB208	OITERINHO	104027	372111	POÇO TUBULAR	ABANDONADA		USO MÚLTIPLO	COMUNITÁRIO		10000	
ITASE0002	AB209	FAZENDA JOÃO GOMES	103952	372039	POÇO TUBULAR	EM OPERAÇÃO	CATAVENTO	USO MÚLTIPLO	COMUNITÁRIO	60	3800	SALOBRA
ITASE0003	AB210	POVOADO MALHADA VELHA	103930	372033	POÇO TUBULAR	EM OPERAÇÃO	BOMBA SUBMERSA	USO MÚLTIPLO	COMUNITÁRIO	54	14000	DOCE
ITASE0004	AB211	POVOADO CAJUEIRO	103824	372212	POÇO TUBULAR	EM OPERAÇÃO	BOMBA SUBMERSA		PARTICULAR		3000	SALOBRA
ITASE0005	AB213	POVOADO CAJUEIRO	103852	372228	POÇO TUBULAR	EM OPERAÇÃO	BOMBA SUBMERSA	USO MÚLTIPLO	PARTICULAR	60	4800	DOCE
ITASE0006	AB214	POVOADO CAJUEIRO	103840	372220	POÇO TUBULAR	EM OPERAÇÃO	BOMBA SUBMERSA	USO MÚLTIPLO	PARTICULAR	60	5800	DOCE
ITASE0007	AB215	POVOADO CAJUEIRO	103853	372219	POÇO TUBULAR	EM OPERAÇÃO	BOMBA SUBMERSA	USO MÚLTIPLO	PARTICULAR			DOCE
ITASE0008	AB216	POVOADO CAJUEIRO	103909	372155	POÇO TUBULAR	EM OPERAÇÃO	BOMBA SUBMERSA	USO MÚLTIPLO	PARTICULAR	60	5300	DOCE
ITASE0009	AB384	POVOADO TIRIRICA	103557	372820	POÇO TUBULAR	NÃO INSTALADA			PARTICULAR	60	13200	SALOBRA
ITASE0010	AB226	POVOADO CAJUEIRO	103916	372233	POÇO TUBULAR	ABANDONADA		DOMÉSTICO PRIMÁRIO	PARTICULAR			
ITASE0011	AB217	POVOADO CAJUEIRO	103606	372222	POÇO TUBULAR	EM OPERAÇÃO	BOMBA SUBMERSA	USO MÚLTIPLO	PARTICULAR	42	200	SALOBRA
ITASE0012	AB221	POVOADO CAJUEIRO	103902	372226	POÇO TUBULAR	EM OPERAÇÃO	BOMBA SUBMERSA	USO MÚLTIPLO	PARTICULAR	60	4000	DOCE
ITASE0013	AB224	POVOADO CAJUEIRO	103918	372234	POÇO TUBULAR	EM OPERAÇÃO	BOMBA SUBMERSA	USO MÚLTIPLO	PARTICULAR	40		SALOBRA
ITASE0014	AB225	POVOADO CAJUEIRO	103916	372229	POÇO TUBULAR	EM OPERAÇÃO	BOMBA SUBMERSA	USO MÚLTIPLO	PARTICULAR	60	4400	SALOBRA
ITASE0015	AB365	POVOADO LAGOA	103704	372641	POÇO TUBULAR	EM OPERAÇÃO	BOMBA INJETORA	USO MÚLTIPLO	COMUNITÁRIO	60		SALOBRA
ITASE0016	AB366	POVOADO LAGOA	103722	372636	POÇO TUBULAR	ABANDONADA			PARTICULAR			
ITASE0017	AB367	SÍTIO CARAIBAS	103644	372611	POÇO TUBULAR	EM OPERAÇÃO	BOMBA SUBMERSA	USO MÚLTIPLO	PARTICULAR	60	12000	SALOBRA
ITASE0018	AB368	POVOADO CARAIBAS	103644	372615	POÇO TUBULAR	EM OPERAÇÃO	BOMBA SUBMERSA	USO MÚLTIPLO	PARTICULAR	60	10540	SALOBRA
ITASE0019	AB369	POVOADO CARAIBAS	103638	372615	POÇO TUBULAR	EM OPERAÇÃO	BOMBA INJETORA	DOMÉSTICO PRIMÁRIO	COMUNITÁRIO	60	4500	SALOBRA
ITASE0020	AB370	POVOADO CARAIBAS	103632	372610	POÇO TUBULAR	NÃO INSTALADA		DOMÉSTICO PRIMÁRIO	PARTICULAR	30	1500	DOCE
ITASE0021	AB371	POVOADO CARAIBAS	103624	372619	POÇO TUBULAR	EM OPERAÇÃO	BOMBA SUBMERSA	USO MÚLTIPLO	PARTICULAR	54	9900	DOCE
ITASE0022	AB372	POVOADO CARAIBAS	103624	372619	POÇO TUBULAR	EM OPERAÇÃO	BOMBA SUBMERSA	DOMÉSTICO PRIMÁRIO	PARTICULAR	54	2800	DOCE
ITASE0023	AB373	POVOADO CACHOEIRA	103541	372552	POÇO TUBULAR	EM OPERAÇÃO	CATAVENTO	USO MÚLTIPLO	COMUNITÁRIO	30		SALGADA
ITASE0024	AB374	SÍTIO BOQUEIRÃO	103537	372617	POÇO TUBULAR	ABANDONADA			PARTICULAR	71	1179	
ITASE0025	AB375	POVOADO CARAIBAS	103600	372614	POÇO TUBULAR	PARALISADA	BOMBA SUBMERSA	DOMÉSTICO PRIMÁRIO	PARTICULAR	47,4	1354	
ITASE0026	AB376	POVOADO CARAIBAS	103614	372600	POÇO TUBULAR	ABANDONADA			COMUNITÁRIO		7000	
ITASE0027	AB377	POVOADO CARAIBAS	103617	372612	POÇO TUBULAR	EM OPERAÇÃO	BOMBA SUBMERSA	USO MÚLTIPLO	PARTICULAR	36	10849	DOCE
ITASE0028	AB378	POVOADO CARAIBAS	103619	372634	POÇO TUBULAR	EM OPERAÇÃO	BOMBA SUBMERSA	USO MÚLTIPLO	PARTICULAR	57	4700	DOCE

Nr. Ponto	Cod Poço	Localidade	Coordenadas		Tipo do Ponto	Situação	Equip. de Bombeamento	Finalidade	Abastecimento	Prof. (m)	Vazão (L/h)	Salinidade
			N	E								
ITASE0029	AB380	POVOADO TERRA DURA	103617	372632	POÇO TUBULAR	EM OPERAÇÃO	BOMBA SUBMERSA	USO MÚLTIPLO	COMUNITÁRIO	60	6000	SALOBRA
ITASE0030	AB381	POVOADO TERRA DURA	103539	372847	POÇO TUBULAR	EM OPERAÇÃO	BOMBA SUBMERSA	USO MÚLTIPLO	PARTICULAR	61	3800	SALOBRA
ITASE0031	AB383	POVOADO TERRA DURA	103553	372830	POÇO TUBULAR	EM OPERAÇÃO	BOMBA SUBMERSA	USO MÚLTIPLO	COMUNITÁRIO	48	9000	SALOBRA
ITASE0032	AB386	POVOADO TIRIRICA	103609	372738	POÇO TUBULAR	ABANDONADA			PARTICULAR	60		
ITASE0033	AB387	POVOADO TIRIRICA	103609	372751	POÇO TUBULAR	NÃO INSTALADA		USO MÚLTIPLO	PARTICULAR	60		DOCE
ITASE0035	AB389	POVOADO BOQUEIRÃO	103532	372716	POÇO TUBULAR	ABANDONADA			PARTICULAR	60		
ITASE0036	AB390	POVOADO BOQUEIRÃO	103524	372729	POÇO TUBULAR	ABANDONADA			PARTICULAR	66		
ITASE0037	AB391	GRUPO ESCOLAR BOQUEIRÃO	103515	372752	POÇO TUBULAR	ABANDONADA			COMUNITÁRIO	60		
ITASE0038	AB392	POVOADO BOQUEIRÃO	103511	372806	POÇO TUBULAR	ABANDONADA			PARTICULAR			
ITASE0039	AB393	POVOADO BOQUEIRÃO	103518	372833	POÇO TUBULAR	EM OPERAÇÃO	BOMBA INJETORA	DOMÉSTICO PRIMÁRIO	COMUNITÁRIO	70	10100	SALOBRA
ITASE0040	AB394	POVOADO BOQUEIRÃO	103513	372837	POÇO TUBULAR	NÃO INSTALADA			PARTICULAR	60		SALOBRA
ITASE0041	AB395	OITEIRO DO CAPIM	103440	372824	POÇO TUBULAR	EM OPERAÇÃO	BOMBA SUBMERSA	DOMÉSTICO PRIMÁRIO	COMUNITÁRIO	70		DOCE
ITASE0042	AB396	OITEIRO DO CAPIM	103439	372819	POÇO TUBULAR	ABANDONADA			PARTICULAR	60		
ITASE0043	AB315	FAZENDA RONCADOR	104033	372823	POÇO TUBULAR	EM OPERAÇÃO	BOMBA SUBMERSA	USO MÚLTIPLO	PARTICULAR		16000	SALOBRA
ITASE0044	AB317	FAZENDA COMBOTÁ	104051	372804	POÇO TUBULAR	EM OPERAÇÃO	BOMBA SUBMERSA	USO MÚLTIPLO	PARTICULAR			SALOBRA
ITASE0045	AB318	RIACHO DOCE	104042	372655	POÇO TUBULAR	EM OPERAÇÃO	BOMBA INJETORA	USO MÚLTIPLO	COMUNITÁRIO			SALOBRA
ITASE0046	AB319	RIACHO DOCE	104042	372651	POÇO TUBULAR	EM OPERAÇÃO	BOMBA SUBMERSA	USO MÚLTIPLO	COMUNITÁRIO	42	1100	SALOBRA
ITASE0047	AB320	CERÂMICA SERRANA	104040	372647	POÇO TUBULAR	EM OPERAÇÃO	BOMBA SUBMERSA	USO MÚLTIPLO	PARTICULAR	55	3000	SALOBRA
ITASE0048	BA641	RIACHO DOCE	104050	372635	POÇO TUBULAR	NÃO INSTALADA		USO MÚLTIPLO	PARTICULAR			
ITASE0049	BB908	RECANTO DA SERRA	104306	372510	POÇO TUBULAR	EM OPERAÇÃO	BOMBA SUBMERSA	USO MÚLTIPLO	PARTICULAR			SALOBRA
ITASE0050	BB909	RECANTO DA SERRA	104311	372511	POÇO TUBULAR	ABANDONADA			PARTICULAR			
ITASE0051	BB910	RECANTO DA SERRA	104312	372502	POÇO TUBULAR	ABANDONADA			PARTICULAR			
ITASE0052	BB911	FAZENDA BATULA	104312	372455	POÇO TUBULAR	EM OPERAÇÃO	BOMBA SUBMERSA	USO MÚLTIPLO	PARTICULAR			SALGADA
ITASE0053	BB912	POVOADO DUNGA	104700	372553	POÇO TUBULAR	NÃO INSTALADA		USO MÚLTIPLO	COMUNITÁRIO			DOCE
ITASE0054	BB913	GRANJA CAMADANTA	104230	372743	POÇO TUBULAR	ABANDONADA			PARTICULAR			
ITASE0055	BB914	GRANJA CAMPO GRANDE	104148	372622	POÇO TUBULAR	ABANDONADA			PARTICULAR			
ITASE0056	BB915	GRANJA CAMPO GRANDE	104149	372624	POÇO TUBULAR	ABANDONADA			PARTICULAR			
ITASE0057	BB916	FAZENDA CAMPO GRANDE	104148	372624	POÇO TUBULAR	ABANDONADA			PARTICULAR			

Nr. Ponto	Cod Poço	Localidade	Coordenadas		Tipo do Ponto	Situação	Equip. de Bombeamento	Finalidade	Abastecimento	Prof. (m)	Vazão (L/h)	Salinidade
			N	E								
ITASE0058	BB917	GRANJA CORUJA	104123	372639	POÇO TUBULAR	EM OPERAÇÃO	BOMBA INJETORA	USO MÚLTIPLO	COMUNITÁRIO			SALGADA
ITASE0059	BB918	GRANJA	104115	372636	POÇO TUBULAR	EM OPERAÇÃO	BOMBA SUBMERSA	USO MÚLTIPLO	PARTICULAR			SALOBRA
ITASE0060	BB919	FAZENDA BRINCO DE OURO	104141	372703	POÇO TUBULAR	EM OPERAÇÃO	BOMBA SUBMERSA	USO MÚLTIPLO	PARTICULAR			SALOBRA
ITASE0061	BB920	CHURRASCARIA HAMILTON	104118	372624	POÇO TUBULAR	EM OPERAÇÃO	BOMBA SUBMERSA	USO MÚLTIPLO	PARTICULAR			SALOBRA
ITASE0062	BB921	AV. PEDRO TELES BARBOSA	104115	372623	POÇO TUBULAR	ABANDONADA			COMUNITÁRIO			
ITASE0063	BB922	RANCHO SANTA MARIA	104009	372706	POÇO TUBULAR	EM OPERAÇÃO	BOMBA SUBMERSA	USO MÚLTIPLO	PARTICULAR			SALOBRA
ITASE0064	AB397	POVOADO CARAIBAS	103641	372539	POÇO TUBULAR	PARALISADA	BOMBA INJETORA	DOMÉSTICO PRIMÁRIO	COMUNITÁRIO	60		
ITASE0065	AB398	POVOADO CARAIBAS	103650	372528	POÇO TUBULAR	EM OPERAÇÃO	BOMBA SUBMERSA	USO MÚLTIPLO	PARTICULAR	60	4000	SALOBRA
ITASE0066	AB399	POVOADO CARAIBAS	103650	372528	POÇO TUBULAR	EM OPERAÇÃO	BOMBA SUBMERSA	USO MÚLTIPLO	PARTICULAR	60	14600	SALOBRA
ITASE0067	AB400	POVOADO CARAIBAS	103653	372530	POÇO TUBULAR	EM OPERAÇÃO	BOMBA SUBMERSA	USO MÚLTIPLO	PARTICULAR	50	7200	DOCE
ITASE0068	AB401	POVOADO CARAIBAS	103653	372534	POÇO TUBULAR	PARALISADA	BOMBA INJETORA		PARTICULAR	50	1200	
ITASE0069	AB402	POVOADO CARAIBAS	103640	372538	POÇO TUBULAR	EM OPERAÇÃO	BOMBA SUBMERSA	USO MÚLTIPLO	PARTICULAR	60	2200	DOCE
ITASE0070	AB403	POVOADO CARAIBAS	103638	372542	POÇO TUBULAR	EM OPERAÇÃO	BOMBA SUBMERSA	USO MÚLTIPLO	PARTICULAR	50	3500	DOCE
ITASE0071	AB404	POVOADO CARAIBAS	103635	372540	POÇO TUBULAR	EM OPERAÇÃO	BOMBA SUBMERSA	USO MÚLTIPLO	PARTICULAR	60		DOCE
ITASE0072	AB405	POVOADO CARAIBAS	103638	372546	POÇO TUBULAR	EM OPERAÇÃO	BOMBA SUBMERSA	USO MÚLTIPLO	PARTICULAR		7000	DOCE
ITASE0073	AB406	POVOADO CARAIBAS	103641	372552	POÇO TUBULAR	EM OPERAÇÃO	BOMBA SUBMERSA	USO MÚLTIPLO	PARTICULAR	54	8000	SALOBRA
ITASE0074	AB407	POVOADO CARAIBAS	103633	372601	POÇO TUBULAR	EM OPERAÇÃO	BOMBA INJETORA	USO MÚLTIPLO	PARTICULAR	48	7000	DOCE
ITASE0075	AB408	POVOADO CARAIBAS	103654	372601	POÇO TUBULAR	EM OPERAÇÃO	BOMBA SUBMERSA	USO MÚLTIPLO	PARTICULAR	60		
ITASE0076	AB409	POVOADO CARAÍBAS	103644	372530	POÇO TUBULAR	PARALISADA	BOMBA INJETORA	DOMÉSTICO PRIMÁRIO	PARTICULAR	50	1200	
ITASE0077	AB410	POVOADO CARAÍBAS	103643	372531	POÇO TUBULAR	EM OPERAÇÃO	BOMBA SUBMERSA	USO MÚLTIPLO	PARTICULAR	60		SALOBRA
ITASE0078	AB411	POVOADO CARAÍBAS	103650	372525	POÇO TUBULAR	EM OPERAÇÃO	BOMBA SUBMERSA	USO MÚLTIPLO	PARTICULAR	60	6000	SALOBRA
ITASE0079	AB412	POVOADO CARAÍBAS	103634	372524	POÇO TUBULAR	EM OPERAÇÃO	BOMBA SUBMERSA	USO MÚLTIPLO	PARTICULAR	60	3200	DOCE
ITASE0080	AB413	POVOADO CARAÍBAS	103626	372535	POÇO TUBULAR	EM OPERAÇÃO	BOMBA SUBMERSA	USO MÚLTIPLO	PARTICULAR	56	8000	DOCE
ITASE0081	AB414	POVOADO CARAÍBAS	103623	372541	POÇO TUBULAR	EM OPERAÇÃO	BOMBA SUBMERSA	USO MÚLTIPLO	PARTICULAR	50	10000	DOCE
ITASE0082	AB415	POVOADO CARAÍBAS	103622	372539	POÇO TUBULAR	EM OPERAÇÃO	BOMBA SUBMERSA	USO MÚLTIPLO	PARTICULAR	60	5000	DOCE
ITASE0083	AB416	POVOADO CARAÍBAS	103602	372539	POÇO TUBULAR	PARALISADA	BOMBA SUBMERSA	USO MÚLTIPLO	PARTICULAR	48	20000	
ITASE0084	AB417	POVOADO CARAÍBAS	103611	372533	POÇO TUBULAR	EM OPERAÇÃO	BOMBA SUBMERSA	USO MÚLTIPLO	PARTICULAR	55		
ITASE0085	BB907	FAZENDA SACO	104156	372833	POÇO TUBULAR	EM OPERAÇÃO	BOMBA SUBMERSA	USO MÚLTIPLO	PARTICULAR			SALOBRA

Nr. Ponto	Cod Poço	Localidade	Coordenadas		Tipo do Ponto	Situação	Equip. de Bombeamento	Finalidade	Abastecimento	Prof. (m)	Vazão (L/h)	Salinidade
			N	E								
ITASE0086	BB906	FAZENDA SACO	104148	372821	POÇO TUBULAR	NÃO INSTALADA		USO MÚLTIPLO	PARTICULAR			SALGADA
ITASE0087	BB905	FAZENDA SACO	104150	372821	POÇO TUBULAR	EM OPERAÇÃO	BOMBA SUBMERSA	USO MÚLTIPLO	PARTICULAR			SALOBRA
ITASE0088	BB904	FAZENDA SACO	104148	372823	POÇO TUBULAR	EM OPERAÇÃO	BOMBA SUBMERSA	AGRICULTURA	PARTICULAR			SALOBRA
ITASE0089	BB903	GRANJA CAMADANTA	104237	372741	POÇO TUBULAR	EM OPERAÇÃO	BOMBA SUBMERSA	USO MÚLTIPLO	PARTICULAR			SALOBRA
ITASE0090	BB901	FAZENDA CAMADANTA	104237	372656	POÇO TUBULAR	PARALISADA			PARTICULAR			
ITASE0091	BB899	MANDEME	104244	372529	POÇO TUBULAR	ABANDONADA			PARTICULAR			
ITASE0092	BB898	CERÂMICA MANDEME	104258	372520	POÇO TUBULAR	PARALISADA	BOMBA SUBMERSA		PARTICULAR			
ITASE0093	BB896	LOVE MOTEL	104345	372431	POÇO TUBULAR	EM OPERAÇÃO	BOMBA INJETORA	USO MÚLTIPLO	PARTICULAR			SALOBRA
ITASE0094	BB895	ESCOLA GRÉCIA	104353	372453	POÇO TUBULAR	NÃO INSTALADA			COMUNITÁRIO	54	5655	SALOBRA
ITASE0095	BB893	USINA DE ASFALTO	104314	372515	POÇO TUBULAR	ABANDONADA			PARTICULAR			
ITASE0096	BB892	DANCOR DO NORDESTE	104334	372511	POÇO TUBULAR	EM OPERAÇÃO	BOMBA SUBMERSA	USO MÚLTIPLO	PARTICULAR			SALOBRA
ITASE0097	BB891	POVOADO MUNDO NOVO	104617	372557	POÇO TUBULAR	ABANDONADA			COMUNITÁRIO			
ITASE0098	AD999	FAZENDA GAIVOTA	104405	372507	POÇO TUBULAR	EM OPERAÇÃO	BOMBA INJETORA	USO MÚLTIPLO	PARTICULAR			SALOBRA
ITASE0099	AD997	GRANJA BOA SORTE	104356	372532	POÇO TUBULAR	EM OPERAÇÃO	BOMBA SUBMERSA	USO MÚLTIPLO	PARTICULAR			SALOBRA
ITASE0100	AD996	POVOADO CARRILHO	104418	372537	POÇO TUBULAR	EM OPERAÇÃO	BOMBA SUBMERSA	USO MÚLTIPLO	COMUNITÁRIO			SALOBRA
ITASE0101	AD995	FAZENDA CARLA CRISTINA	104442	372614	POÇO TUBULAR	EM OPERAÇÃO	BOMBA SUBMERSA	USO MÚLTIPLO	PARTICULAR			SALGADA
ITASE0102	AD992	ESCOLA MARIA V. DE MENDONÇ	104539	372519	POÇO TUBULAR	EM OPERAÇÃO	BOMBA INJETORA	USO MÚLTIPLO	COMUNITÁRIO			DOCE
ITASE0103	AD990	POVOADO TABOCAS	104513	372455	POÇO TUBULAR	EM OPERAÇÃO	BOMBA INJETORA	USO MÚLTIPLO	COMUNITÁRIO			DOCE
ITASE0104	BA564	POVOADO TABOCAS	104458	372537	POÇO TUBULAR	PARALISADA	BOMBA INJETORA	USO MÚLTIPLO	COMUNITÁRIO	60	4300	SALOBRA
ITASE0105	AB135	ZANGUE	104049	372029	POÇO TUBULAR	EM OPERAÇÃO	BOMBA SUBMERSA	USO MÚLTIPLO	COMUNITÁRIO			SALOBRA
ITASE0106	AB136	ZANGUE	104120	372002	POÇO TUBULAR	EM OPERAÇÃO	BOMBA SUBMERSA	AGRICULTURA	PARTICULAR			
ITASE0107	AB137	FAZENDA SANTA MARIA	104110	372049	POÇO TUBULAR	NÃO INSTALADA		USO MÚLTIPLO	PARTICULAR	60	3000	
ITASE0108	AB138	ZANGUE	104116	372109	POÇO TUBULAR	NÃO INSTALADA			PARTICULAR			
ITASE0109	AB139	ZANGUE	104120	372120	POÇO TUBULAR	NÃO INSTALADA			PARTICULAR			
ITASE0110	AB141	BOM JARDIM	104228	372157	POÇO TUBULAR	EM OPERAÇÃO	BOMBA SUBMERSA	USO MÚLTIPLO	PARTICULAR		2000	SALOBRA
ITASE0111	AB143	FAZENDA GRANDE	104150	372351	POÇO TUBULAR	EM OPERAÇÃO	BOMBA SUBMERSA	USO MÚLTIPLO	PARTICULAR			SALGADA
ITASE0112	AD991	POVOADO TABOCAS	104507	372456	POÇO TUBULAR	PARALISADA	CATAVENTO	USO MÚLTIPLO	COMUNITÁRIO			DOCE
ITASE0113	AB147	FAZENDA GRANDE	104150	372356	POÇO TUBULAR	EM OPERAÇÃO	BOMBA SUBMERSA	USO MÚLTIPLO	PARTICULAR		4000	SALGADA



Nr. Ponto	Cod Poço	Localidade	Coordenadas		Tipo do Ponto	Situação	Equip. de Bombeamento	Finalidade	Abastecimento	Prof. (m)	Vazão (L/h)	Salinidade
			N	E								
ITASE0114	AB148	FAZENDA GRANDE	104139	372415	POÇO TUBULAR	EM OPERAÇÃO	BOMBA SUBMERSA	USO MÚLTIPLO	PARTICULAR		14000	SALOBRA
ITASE0115	AB149	FAZENDA GRANDE	104139	372419	POÇO TUBULAR	PARALISADA	BOMBA SUBMERSA	USO MÚLTIPLO	PARTICULAR	45	1500	SALOBRA
ITASE0116	AB151	BARRO PRETO	104222	372250	POÇO TUBULAR	EM OPERAÇÃO	CATAVENTO	USO MÚLTIPLO	COMUNITÁRIO			SALOBRA
ITASE0117	AB153	SERRA	104302	372244	POÇO TUBULAR	NÃO INSTALADA		USO MÚLTIPLO	PARTICULAR			DOCE
ITASE0118	AB154	SERRA	104253	372249	POÇO TUBULAR	NÃO INSTALADA			PARTICULAR			
ITASE0119	AB155	SERRA	104315	372215	POÇO TUBULAR	NÃO INSTALADA			PARTICULAR			DOCE
ITASE0120	AB156	SERRA	104315	372229	POÇO TUBULAR	EM OPERAÇÃO	BOMBA INJETORA	USO MÚLTIPLO	PARTICULAR			DOCE
ITASE0121	AB157	SERRA	104312	372243	POÇO TUBULAR	EM OPERAÇÃO	BOMBA SUBMERSA	USO MÚLTIPLO	PARTICULAR	60		DOCE
ITASE0122	AB158	SERRA	104315	372237	POÇO TUBULAR	EM OPERAÇÃO		USO MÚLTIPLO	PARTICULAR			
ITASE0123	AB159	SERRA	104322	372313	POÇO TUBULAR	EM OPERAÇÃO	BOMBA INJETORA	USO MÚLTIPLO	PARTICULAR			DOCE
ITASE0124	AB160	SERRA	104338	372319	POÇO TUBULAR	EM OPERAÇÃO	BOMBA SUBMERSA	USO MÚLTIPLO	PARTICULAR	30	13000	DOCE
ITASE0125	AB227	POVOADO CAJUEIRO	103900	372220	POÇO TUBULAR							
ITASE0126	AB302	PORÇÕES	103847	372706	POÇO TUBULAR	EM OPERAÇÃO	BOMBA SUBMERSA	USO MÚLTIPLO	COMUNITÁRIO			SALOBRA
ITASE0127	AB303	PORÇÕES	103858	372706	POÇO TUBULAR	EM OPERAÇÃO	BOMBA SUBMERSA	USO MÚLTIPLO	PARTICULAR			SALGADA
ITASE0128	AB304	PORÇÃO	103905	372723	POÇO TUBULAR	PARALISADA	BOMBA SUBMERSA	USO MÚLTIPLO	PARTICULAR			
ITASE0129	AB305	VERMELHO	103857	372737	POÇO TUBULAR	EM OPERAÇÃO	BOMBA INJETORA	USO MÚLTIPLO	PARTICULAR			SALOBRA
ITASE0130	AB306	VERMELHO	102906	372728	POÇO TUBULAR	EM OPERAÇÃO	BOMBA SUBMERSA	USO MÚLTIPLO	PARTICULAR		12700	SALOBRA
ITASE0131	AB307	VERMELHO	103846	372752	POÇO TUBULAR	EM OPERAÇÃO	BOMBA SUBMERSA	USO MÚLTIPLO	PARTICULAR		18000	SALOBRA
ITASE0132	AB310	QUEMADINHA	104026	372706	POÇO TUBULAR	EM OPERAÇÃO	BOMBA SUBMERSA	USO MÚLTIPLO	PARTICULAR		17000	SALOBRA
ITASE0133	BC161	SÍTIO CONGO	103826	372248	POÇO TUBULAR	ABANDONADA			PARTICULAR			
ITASE0134	BC162	SÍTIO CONGO	103818	372234	POÇO TUBULAR	EM OPERAÇÃO	BOMBA SUBMERSA	USO MÚLTIPLO	PARTICULAR		2000	DOCE
ITASE0135	BC163	SÍTIO CONGO	103820	372241	POÇO TUBULAR	EM OPERAÇÃO	BOMBA SUBMERSA	AGRICULTURA	PARTICULAR			SALOBRA
ITASE0136	BC164	SÍTIO CONGO	103815	372242	POÇO TUBULAR	PARALISADA	BOMBA SUBMERSA					
ITASE0137	BC165	SÍTIO CONGO	103819	372234	POÇO TUBULAR	EM OPERAÇÃO	BOMBA SUBMERSA	USO MÚLTIPLO	PARTICULAR			SALOBRA
ITASE0138	BC166	SÍTIO CONGO	103810	372249	POÇO TUBULAR	EM OPERAÇÃO	BOMBA SUBMERSA	USO MÚLTIPLO	PARTICULAR			DOCE
ITASE0139	BC167	SÍTIO SÃO JOSÉ	103807	372249	POÇO TUBULAR	EM OPERAÇÃO	BOMBA SUBMERSA	USO MÚLTIPLO	PARTICULAR			DOCE
ITASE0140	BC168	SÍTIO SÃO JOSÉ	103807	372246	POÇO TUBULAR	NÃO INSTALADA			PARTICULAR			DOCE
ITASE0141	BC169	SÍTIO CONGO	103800	372255	POÇO TUBULAR	EM OPERAÇÃO	BOMBA SUBMERSA	USO MÚLTIPLO	PARTICULAR		17000	DOCE

Nr. Ponto	Cod Poço	Localidade	Coordenadas		Tipo do Ponto	Situação	Equip. de Bombeamento	Finalidade	Abastecimento	Prof. (m)	Vazão (L/h)	Salinidade
			N	E								
ITASE0142	BC170	SÍTIO CONGO	103758	372257	POÇO TUBULAR	ABANDONADA						
ITASE0143	BC171	SÍTIO CONGO	103751	372243	POÇO TUBULAR	EM OPERAÇÃO	BOMBA SUBMERSA	USO MÚLTIPLO	PARTICULAR		1500	SALOBRA
ITASE0144	BC172	SÍTIO CONGO	103749	372237	POÇO TUBULAR	EM OPERAÇÃO	BOMBA SUBMERSA	USO MÚLTIPLO	PARTICULAR			SALOBRA
ITASE0145	BC173	SÍTIO CONGO	103747	372232	POÇO TUBULAR	EM OPERAÇÃO	BOMBA SUBMERSA	USO MÚLTIPLO	PARTICULAR			SALOBRA
ITASE0146	BC174	SÍTIO SÃO JOSÉ	103733	372233	POÇO TUBULAR	EM OPERAÇÃO	BOMBA SUBMERSA	USO MÚLTIPLO	PARTICULAR			SALGADA
ITASE0147	BC081	POVOADO MARCELA	104029	372434	POÇO TUBULAR	NÃO INSTALADA				44	1200	
ITASE0148	BC084	GRANJA / POVOADO BASTIÃO	103800	372709	POÇO TUBULAR	EM OPERAÇÃO		USO MÚLTIPLO	PARTICULAR			
ITASE0149	BC085	POVOADO MARCELA	104026	372529	POÇO TUBULAR	EM OPERAÇÃO	BOMBA SUBMERSA	USO MÚLTIPLO	PARTICULAR			SALOBRA
ITASE0150	BC086	POVOADO MARCELA	104006	372524	POÇO TUBULAR	NÃO INSTALADA		DOMÉSTICO SECUNDÁRIO	PARTICULAR	60	11000	SALOBRA
ITASE0151	BC087	FAZENDA GRANDE	104028	372434	POÇO TUBULAR	EM OPERAÇÃO	BOMBA SUBMERSA	USO MÚLTIPLO	PARTICULAR		17000	SALOBRA
ITASE0152	BC088	FAZENDA GRANDE	104032	372423	POÇO TUBULAR	EM OPERAÇÃO	BOMBA SUBMERSA	USO MÚLTIPLO	PARTICULAR	42	26000	SALGADA
ITASE0153	BC089	FAZENDA GRANDE	104027	372431	POÇO TUBULAR	EM OPERAÇÃO	BOMBA SUBMERSA	USO MÚLTIPLO	PARTICULAR	60	19000	SALGADA
ITASE0154	BC090	POVOADO TERRA VERMELHA	103902	372332	POÇO TUBULAR	EM OPERAÇÃO	BOMBA SUBMERSA	USO MÚLTIPLO	PARTICULAR	60	10000	DOCE
ITASE0155	BC091	TERRA VERMELHA	103844	372333	POÇO TUBULAR	EM OPERAÇÃO	BOMBA SUBMERSA	USO MÚLTIPLO	PARTICULAR	54	4000	DOCE
ITASE0156	BC092	POVOADO TERRA VERMELHA	103841	372331	POÇO TUBULAR	EM OPERAÇÃO	BOMBA INJETORA	USO MÚLTIPLO	PARTICULAR	60	4800	DOCE
ITASE0157	BC093	POVOADO TERRA VERMELHA	103831	372330	POÇO TUBULAR	EM OPERAÇÃO	BOMBA SUBMERSA	USO MÚLTIPLO	COMUNITÁRIO	60	1300	DOCE
ITASE0158	BC094	POVOADO TERRA VERMLHA	103828	372329	POÇO TUBULAR	EM OPERAÇÃO	BOMBA SUBMERSA	USO MÚLTIPLO	COMUNITÁRIO	60	11000	DOCE
ITASE0159	BC095	TERRA VERMELHA	103825	372330	POÇO TUBULAR	EM OPERAÇÃO	BOMBA SUBMERSA	USO MÚLTIPLO	PARTICULAR			DOCE
ITASE0160	BC096	TERRA VERMELHA	103823	372332	POÇO TUBULAR	EM OPERAÇÃO	BOMBA SUBMERSA	USO MÚLTIPLO			5000	DOCE
ITASE0161	BC097	POVOADO TERRA VERMELHA	103820	372346	POÇO TUBULAR	EM OPERAÇÃO	BOMBA SUBMERSA	USO MÚLTIPLO	PARTICULAR		11000	DOCE
ITASE0162	BC098	POVOADO TERRA VERMELHA	103825	372341	POÇO TUBULAR	EM OPERAÇÃO	BOMBA SUBMERSA	USO MÚLTIPLO	PARTICULAR		3000	DOCE
ITASE0163	BC099	POVOADO TERRA VERMELHA	103823	372347	POÇO TUBULAR	EM OPERAÇÃO	BOMBA SUBMERSA	USO MÚLTIPLO	COMUNITÁRIO	60	9000	DOCE
ITASE0164	BC100	POVOADO TERRA VERMELHA	103824	372337	POÇO TUBULAR	EM OPERAÇÃO	BOMBA SUBMERSA	USO MÚLTIPLO	PARTICULAR		9600	SALOBRA
ITASE0165	BC101	POVOADO TERRA VERMELHA	103827	372342	POÇO TUBULAR	EM OPERAÇÃO	BOMBA SUBMERSA	USO MÚLTIPLO	PARTICULAR	54	11000	DOCE
ITASE0166	BC102	POVOADO TERRA VERMELHA	103825	372357	POÇO TUBULAR	EM OPERAÇÃO	BOMBA SUBMERSA	USO MÚLTIPLO	PARTICULAR		3000	DOCE
ITASE0167	BC103	POVOADO TERRA VERMELHA ]	103825	372401	POÇO TUBULAR	PARALISADA	CATAVENTO		PARTICULAR			
ITASE0168	BC104	POVOADO PÉ DO VIADO	103819	372408	POÇO TUBULAR	EM OPERAÇÃO	BOMBA SUBMERSA	USO MÚLTIPLO	PARTICULAR	54	13200	DOCE
ITASE0169	BC105	POVOADO TERRA VERMELHA	103817	372406	POÇO TUBULAR	EM OPERAÇÃO	BOMBA SUBMERSA	USO MÚLTIPLO	PARTICULAR			

Nr. Ponto	Cod Poço	Localidade	Coordenadas		Tipo do Ponto	Situação	Equip. de Bombeamento	Finalidade	Abastecimento	Prof. (m)	Vazão (L/h)	Salinidade
			N	E								
ITASE0170	BC106	POCOADO TERRA VERMELHA	103810	372403	POÇO TUBULAR	EM OPERAÇÃO	BOMBA SUBMERSA	USO MÚLTIPLO			12000	SALOBRA
ITASE0171	BC107	PÉ DO VIADO	103810	372406	POÇO TUBULAR	EM OPERAÇÃO	BOMBA SUBMERSA	USO MÚLTIPLO	PARTICULAR	36	9300	SALOBRA
ITASE0173	BC109	POVOADO TERRA VERMELHA	103803	372358	POÇO TUBULAR	EM OPERAÇÃO	BOMBA SUBMERSA	USO MÚLTIPLO	COMUNITÁRIO	60	10000	DOCE
ITASE0174	BC110	PÉ DO VIADO	103802	372401	POÇO TUBULAR	EM OPERAÇÃO	BOMBA SUBMERSA	USO MÚLTIPLO	PARTICULAR	60	10800	
ITASE0175	BC534	RIO DAS PEDRAS	104604	372304	POÇO TUBULAR	EM OPERAÇÃO	BOMBA SUBMERSA	USO MÚLTIPLO	COMUNITÁRIO	60	2000	DOCE
ITASE0176	BB958	SÍTIO CAJUEIRO	103916	372314	POÇO TUBULAR	EM OPERAÇÃO	BOMBA SUBMERSA		PARTICULAR			
ITASE0177	BB959	SÍTIO CONGO	103822	372255	POÇO TUBULAR	EM OPERAÇÃO	BOMBA SUBMERSA	USO MÚLTIPLO	PARTICULAR			DOCE
ITASE0178	BB960	SÍTIO CONGO	103824	372252	POÇO TUBULAR	EM OPERAÇÃO	BOMBA SUBMERSA	USO MÚLTIPLO	PARTICULAR			DOCE
ITASE0179	BB900	FAZENDA CAMADANTA	104240	372656	POÇO TUBULAR	EM OPERAÇÃO	BOMBA SUBMERSA	USO MÚLTIPLO	PARTICULAR	60	4659	SALGADA
ITASE0180	BB897	CERÂMICA MANDEME	104253	372523	POÇO TUBULAR	EM OPERAÇÃO	BOMBA SUBMERSA	USO MÚLTIPLO	PARTICULAR	60	30000	SALOBRA
ITASE0181	AD000	CARRILHO	104440	372554	POÇO TUBULAR	NÃO INSTALADA			PARTICULAR	60	3474	
ITASE0182	AD998	CARRILHO	104358	372516	POÇO TUBULAR	EM OPERAÇÃO	BOMBA SUBMERSA	USO MÚLTIPLO	PARTICULAR	60	1980	SALOBRA
ITASE0183	AD994	CARRILHO	104450	372600	POÇO TUBULAR	EM OPERAÇÃO	BOMBA SUBMERSA	USO MÚLTIPLO	PARTICULAR	60	5462	SALOBRA
ITASE0184	AD993	DENDEZEIRO	104531	372521	POÇO TUBULAR	ABANDONADA						
ITASE0185	BB902	SEDE	104205	372613	POÇO TUBULAR	PARALISADA	BOMBA INJETORA	DOMÉSTICO SECUNDÁRIO	PARTICULAR			SALOBRA
ITASE0186	BA642	BR 235	104039	372637	POÇO TUBULAR	PARALISADA	CATAVENTO	USO MÚLTIPLO	PARTICULAR	42		
ITASE0187	BA643	BR 235	104044	372638	POÇO TUBULAR	EM OPERAÇÃO	BOMBA INJETORA	USO MÚLTIPLO	PARTICULAR	60		SALOBRA
ITASE0188	BA644	FAZENDA SÃO CARLOS	104000	372657	POÇO TUBULAR	EM OPERAÇÃO	BOMBA INJETORA	USO MÚLTIPLO	PARTICULAR			
ITASE0189	BB923	POVOADO TERRA VERMELHA	103907	372323	POÇO TUBULAR	EM OPERAÇÃO	BOMBA SUBMERSA		PARTICULAR	54		SALOBRA
ITASE0190	BB924	POVOADO TERRA VERMELHA	103907	372322	POÇO TUBULAR	EM OPERAÇÃO	BOMBA SUBMERSA	USO MÚLTIPLO	PARTICULAR	60		SALOBRA
ITASE0191	BB925	SÍTIO TERRA VERMELHA	103911	372324	POÇO TUBULAR	EM OPERAÇÃO	BOMBA SUBMERSA	USO MÚLTIPLO	PARTICULAR	60		SALOBRA
ITASE0192	BB926	SÍTIO TERRA VERMELHA	103859	372322	POÇO TUBULAR	EM OPERAÇÃO	BOMBA INJETORA	USO MÚLTIPLO	PARTICULAR	60		SALOBRA
ITASE0193	BB927	SÍTIO TERRA VERMELHA	103858	372315	POÇO TUBULAR	ABANDONADA						
ITASE0194	BB928	SÍTIO TERRA VERMELHA	103845	372311	POÇO TUBULAR	EM OPERAÇÃO	BOMBA SUBMERSA	USO MÚLTIPLO	PARTICULAR			DOCE
ITASE0195	BB929	FAZENDA JOSÉ	103840	372309	POÇO TUBULAR	NÃO INSTALADA			PARTICULAR			SALOBRA
ITASE0196	BB930	FAZENDA JOSÉ	103838	372305	POÇO TUBULAR	EM OPERAÇÃO	BOMBA SUBMERSA	USO MÚLTIPLO	PARTICULAR			DOCE
ITASE0197	BB931	SÍTIO CAJUEIRO	103840	372304	POÇO TUBULAR	EM OPERAÇÃO	BOMBA SUBMERSA	USO MÚLTIPLO	PARTICULAR			
ITASE0198	BB932	SÍTIO CAJUEIRO	103843	372302	POÇO TUBULAR	EM OPERAÇÃO	BOMBA SUBMERSA	USO MÚLTIPLO	PARTICULAR			DOCE

Nr. Ponto	Cod Poço	Localidade	Coordenadas		Tipo do Ponto	Situação	Equip. de Bombeamento	Finalidade	Abastecimento	Prof. (m)	Vazão (L/h)	Salinidade
			N	E								
ITASE0199	BB933	SÍTIO CAJUEIRO	103846	372304	POÇO TUBULAR	EM OPERAÇÃO	BOMBA SUBMERSA	USO MÚLTIPLO	PARTICULAR			DOCE
ITASE0200	BB934	SÍTIO CAJUEIRO	103844	372257	POÇO TUBULAR	EM OPERAÇÃO	BOMBA SUBMERSA	USO MÚLTIPLO	PARTICULAR			DOCE
ITASE0201	BB935	SÍTIO CAJUEIRO	103843	372253	POÇO TUBULAR	EM OPERAÇÃO	BOMBA SUBMERSA	USO MÚLTIPLO	PARTICULAR			DOCE
ITASE0202	BB936	SÍTIO CAJUEIRO	103845	372251	POÇO TUBULAR	EM OPERAÇÃO	BOMBA SUBMERSA	USO MÚLTIPLO	PARTICULAR			DOCE
ITASE0203	BB937	SÍTIO CAJUEIRO	103840	372251	POÇO TUBULAR	EM OPERAÇÃO	BOMBA SUBMERSA	USO MÚLTIPLO	PARTICULAR			DOCE
ITASE0204	BB938	SÍTIO CAJUEIRO	103838	372301	POÇO TUBULAR	EM OPERAÇÃO	BOMBA SUBMERSA	USO MÚLTIPLO	PARTICULAR			DOCE
ITASE0205	BB940	SÍTIO SOBRAL	103921	372324	POÇO TUBULAR	NÃO INSTALADA		USO MÚLTIPLO	PARTICULAR			
ITASE0206	BB941	SÍTIO CAJUEIRO	103854	372255	POÇO TUBULAR	EM OPERAÇÃO	BOMBA SUBMERSA	USO MÚLTIPLO	PARTICULAR			DOCE
ITASE0207	BB942	SITIO CAJUEIRO	103851	372300	POÇO TUBULAR	ABANDONADA			PARTICULAR			
ITASE0208	BB894	SITIO	104354	372505	POÇO TUBULAR	EM OPERAÇÃO	CATAVENTO	USO MÚLTIPLO	COMUNITÁRIO			SALOBRA
ITASE0209	BB606	POVOADO FLEXAS	103846	372624	POÇO TUBULAR	ABANDONADA				60		
ITASE0210	BA607	POVOADO FLEXAS	103842	372636	POÇO TUBULAR	EM OPERAÇÃO	BOMBA SUBMERSA	USO MÚLTIPLO	PARTICULAR	60		
ITASE0211	BA608	POVOADO FLEXAS	103834	372625	POÇO TUBULAR	EM OPERAÇÃO	BOMBA SUBMERSA	USO MÚLTIPLO	PARTICULAR		2500	DOCE
ITASE0212	BA609	POVOADO FLEXAS	103834	372624	POÇO TUBULAR	EM OPERAÇÃO	BOMBA SUBMERSA	AGRICULTURA	PARTICULAR		2030	DOCE
ITASE0213	BA610	POVOADO FLEXAS	103817	372612	POÇO TUBULAR	EM OPERAÇÃO	BOMBA SUBMERSA	USO MÚLTIPLO	PARTICULAR	24	5044	DOCE
ITASE0214	BA611	POVOADO FLEXAS	103851	372620	POÇO TUBULAR	EM OPERAÇÃO	BOMBA SUBMERSA	USO MÚLTIPLO	COMUNITÁRIO			DOCE
ITASE0215	BA612	POVOADO FLEXAS	103852	372611	POÇO TUBULAR	EM OPERAÇÃO	BOMBA SUBMERSA		PARTICULAR			SALOBRA
ITASE0216	BA613	POVOADO FLEXAS	103854	372609	POÇO TUBULAR	EM OPERAÇÃO	BOMBA INJETORA	USO MÚLTIPLO	PARTICULAR	70	4062	SALOBRA
ITASE0217	BA614	POVOADO FLEXAS	103752	372616	POÇO TUBULAR	EM OPERAÇÃO	BOMBA INJETORA	USO MÚLTIPLO	PARTICULAR			SALOBRA
ITASE0218	BA615	ESCOLA RURAL / POVOADO SAM	103802	372654	POÇO TUBULAR	EM OPERAÇÃO	BOMBA SUBMERSA	USO MÚLTIPLO	COMUNITÁRIO			SALOBRA
ITASE0219	BA616	SITIO SANTANA	103746	372654	POÇO TUBULAR	EM OPERAÇÃO	BOMBA INJETORA	USO MÚLTIPLO	COMUNITÁRIO			SALOBRA
ITASE0220	BA617	POVOADO SAMBAIBA	103744	372659	POÇO TUBULAR	EM OPERAÇÃO	BOMBA SUBMERSA	USO MÚLTIPLO	PARTICULAR	54	12200	SALOBRA
ITASE0221	BA618	POVOADO SAMBAIBA	103733	372705	POÇO TUBULAR	EM OPERAÇÃO	BOMBA SUBMERSA		PARTICULAR		1300	SALGADA
ITASE0222	BA619	POVOADO SAMBAIBA	103736	372708	POÇO TUBULAR	EM OPERAÇÃO	BOMBA SUBMERSA	USO MÚLTIPLO	PARTICULAR	80	360	SALGADA
ITASE0223	BA620	POVOADO FLEXAS	103754	372649	POÇO TUBULAR	EM OPERAÇÃO	BOMBA INJETORA	USO MÚLTIPLO	COMUNITÁRIO	60	4000	SALOBRA
ITASE0224	BA621	POVOADO FLEXAS	103741	372602	POÇO TUBULAR	EM OPERAÇÃO		USO MÚLTIPLO	COMUNITÁRIO			SALGADA
ITASE0225	BA622	POVOADO FLEXAS	103757	372551	POÇO TUBULAR	ABANDONADA		DOMÉSTICO PRIMÁRIO	PARTICULAR	60	1703	
ITASE0226	BA623	POVOADO FLEXAS	103752	372550	POÇO TUBULAR	NÃO INSTALADA		DOMÉSTICO PRIMÁRIO	PARTICULAR	60		SALOBRA

Nr. Ponto	Cod Poço	Localidade	Coordenadas		Tipo do Ponto	Situação	Equip. de Bombeamento	Finalidade	Abastecimento	Prof. (m)	Vazão (L/h)	Salinidade
			N	E								
ITASE0227	BA645	PORÇÕES	103838	372722	POÇO TUBULAR	EM OPERAÇÃO	CATAVENTO	USO MÚLTIPLO	COMUNITÁRIO			SALOBRA
ITASE0228	BA646	SIEBRA	103853	372818	POÇO TUBULAR	EM OPERAÇÃO	BOMBA SUBMERSA	USO MÚLTIPLO	COMUNITÁRIO	25	8337	SALOBRA
ITASE0229	BA647	SIEBRA	103858	372817	POÇO TUBULAR	ABANDONADA						
ITASE0230	BA648	MATAPUÃ	103819	372805	POÇO TUBULAR	EM OPERAÇÃO	BOMBA SUBMERSA	AGRICULTURA	PARTICULAR			
ITASE0231	BA649	MATAPUÃ	103819	372808	POÇO TUBULAR	EM OPERAÇÃO	BOMBA SUBMERSA	AGRICULTURA	PARTICULAR	60		
ITASE0232	BB939	SITIO SOBRAL	103917	372328	POÇO TUBULAR	EM OPERAÇÃO	BOMBA SUBMERSA	USO MÚLTIPLO	PARTICULAR			SALGADA
ITASE0233	BA650	MATAPUÃ	103818	372806	POÇO TUBULAR	EM OPERAÇÃO	BOMBA SUBMERSA	USO MÚLTIPLO	PARTICULAR	60	4800	SALOBRA
ITASE0234	BA651	MATAPUÃ	103815	372807	POÇO TUBULAR	EM OPERAÇÃO	BOMBA INJETORA	USO MÚLTIPLO	PARTICULAR			SALOBRA
ITASE0235	BA652	MATAPUÃ	103812	372809	POÇO TUBULAR	EM OPERAÇÃO	BOMBA SUBMERSA	USO MÚLTIPLO	PARTICULAR			
ITASE0236	BA653	MATAPUÃ	103817	372758	POÇO TUBULAR	EM OPERAÇÃO	BOMBA SUBMERSA	USO MÚLTIPLO	COMUNITÁRIO			SALOBRA
ITASE0237	BA654	MATAPUÃ	103820	372759	POÇO TUBULAR	ABANDONADA			PARTICULAR			
ITASE0238	BA655	MATAPUÃ	103800	372801	POÇO TUBULAR	ABANDONADA			PARTICULAR	60		
ITASE0239	BA656	MATAPUÃ	103801	372803	POÇO TUBULAR	PARALISADA			PARTICULAR			
ITASE0240	BA657	MATAPUÃ	103804	372807	POÇO TUBULAR	EM OPERAÇÃO	BOMBA SUBMERSA	USO MÚLTIPLO	PARTICULAR		1300	SALOBRA
ITASE0241	BA801	BARRO PRETO	104246	372323	POÇO TUBULAR	EM OPERAÇÃO	CATAVENTO	USO MÚLTIPLO	COMUNITÁRIO			DOCE
ITASE0242	BA802	SERRA	104312	372252	POÇO TUBULAR	EM OPERAÇÃO	BOMBA SUBMERSA	USO MÚLTIPLO	PARTICULAR	46	1500	DOCE
ITASE0243	BA803	SERRA	104334	372252	POÇO TUBULAR	EM OPERAÇÃO	BOMBA SUBMERSA	USO MÚLTIPLO	PARTICULAR			DOCE
ITASE0244	BA804	SERRA	104341	372320	POÇO TUBULAR	EM OPERAÇÃO	BOMBA INJETORA	USO MÚLTIPLO	PARTICULAR			DOCE
ITASE0245	BA805	SERRA	104351	372331	POÇO TUBULAR	PARALISADA			PARTICULAR			
ITASE0246	BA806	SERRA	104335	372329	POÇO TUBULAR	EM OPERAÇÃO	BOMBA SUBMERSA	USO MÚLTIPLO	PARTICULAR			DOCE
ITASE0247	BA807	SERRA	104331	372326	POÇO TUBULAR	EM OPERAÇÃO		AGRICULTURA	PARTICULAR			
ITASE0248	BA808	SERRA	104342	372325	POÇO TUBULAR	EM OPERAÇÃO	BOMBA INJETORA	USO MÚLTIPLO	PARTICULAR			
ITASE0249	BA809	SERRA	104335	372332	POÇO TUBULAR	EM OPERAÇÃO	BOMBA SUBMERSA	USO MÚLTIPLO	PARTICULAR			DOCE
ITASE0250	BA810	SERRA	104334	372335	POÇO TUBULAR	EM OPERAÇÃO	BOMBA SUBMERSA	USO MÚLTIPLO	PARTICULAR			DOCE
ITASE0251	BA811	SERRA	104344	372357	POÇO TUBULAR	EM OPERAÇÃO	BOMBA INJETORA	USO MÚLTIPLO	PARTICULAR			DOCE
ITASE0252	BA813	SERRA	104341	372354	POÇO TUBULAR	EM OPERAÇÃO		USO MÚLTIPLO	PARTICULAR			
ITASE0254	BA814	SERRA	104341	372356	POÇO TUBULAR	NÃO INSTALADA		USO MÚLTIPLO	PARTICULAR	50	4800	SALOBRA
ITASE0255	BA815	SERRA	104325	372358	POÇO TUBULAR	EM OPERAÇÃO	BOMBA INJETORA	USO MÚLTIPLO	PARTICULAR			SALOBRA

Nr. Ponto	Cod Poço	Localidade	Coordenadas		Tipo do Ponto	Situação	Equip. de Bombeamento	Finalidade	Abastecimento	Prof. (m)	Vazão (L/h)	Salinidade
			N	E								
ITASE0256	BA816	SERRA	104322	372405	POÇO TUBULAR	PARALISADA	BOMBA INJETORA	USO MÚLTIPLO	COMUNITÁRIO			
ITASE0257	BA817	SERRA	104347	372405	POÇO TUBULAR	PARALISADA	BOMBA INJETORA	USO MÚLTIPLO	PARTICULAR			
ITASE0258	BA818	SERRA	104343	372411	POÇO TUBULAR	EM OPERAÇÃO	BOMBA INJETORA	USO MÚLTIPLO	PARTICULAR			DOCE
ITASE0259	BA819	SERRA	104334	372407	POÇO TUBULAR	NÃO INSTALADA		USO MÚLTIPLO	PARTICULAR	75		DOCE
ITASE0260	BA820	SERRA	104332	372407	POÇO TUBULAR	EM OPERAÇÃO	BOMBA INJETORA	USO MÚLTIPLO	PARTICULAR			DOCE
ITASE0261	BA821	SERRA	104323	372415	POÇO TUBULAR	EM OPERAÇÃO	BOMBA SUBMERSA	USO MÚLTIPLO	PARTICULAR			DOCE
ITASE0262	BA624	POVOADO SAMBAÍBA	103811	372705	POÇO TUBULAR	EM OPERAÇÃO	BOMBA SUBMERSA	USO MÚLTIPLO	PARTICULAR	60	3500	SALOBRA
ITASE0263	BA625	POVOADO FLEXAS	103813	372657	POÇO TUBULAR	EM OPERAÇÃO	BOMBA SUBMERSA	USO MÚLTIPLO	PARTICULAR			SALGADA
ITASE0264	BA626	POVOADO FLEXAS	103755	372542	POÇO TUBULAR	EM OPERAÇÃO	BOMBA SUBMERSA	USO MÚLTIPLO	PARTICULAR	13	5000	SALOBRA
ITASE0265	BA627	POVOADO FLEXAS	103836	372541	POÇO TUBULAR	EM OPERAÇÃO	BOMBA SUBMERSA	USO MÚLTIPLO	COMUNITÁRIO			SALOBRA
ITASE0266	BA628	FAZENDA MIRIM	104017	372556	POÇO TUBULAR	EM OPERAÇÃO	BOMBA SUBMERSA	USO MÚLTIPLO	PARTICULAR			SALOBRA
ITASE0267	BA629	SÍTIO MARCELA	104027	372548	POÇO TUBULAR	EM OPERAÇÃO	BOMBA SUBMERSA	USO MÚLTIPLO	PARTICULAR	30	8000	SALOBRA
ITASE0268	BA630	POVOADO MARCELA	104006	372513	POÇO TUBULAR	NÃO INSTALADA		USO MÚLTIPLO	PARTICULAR			SALOBRA
ITASE0269	BA631	POVOADO MARCELA	104002	372514	POÇO TUBULAR	NÃO INSTALADA			PARTICULAR			
ITASE0270	BA632	POVOADO MARCELA	104008	372516	POÇO TUBULAR	NÃO INSTALADA			PARTICULAR			SALOBRA
ITASE0271	BA634	POVOADO MARCELA	103958	372458	POÇO TUBULAR	ABANDONADA			PARTICULAR		12000	
ITASE0272	BA635	POVOADO MARCELA	103952	372459	POÇO TUBULAR	NÃO INSTALADA			PARTICULAR			SALOBRA
ITASE0273	BA636	POVOADO MARCELA	104000	372452	POÇO TUBULAR	PARALISADA	BOMBA INJETORA	USO MÚLTIPLO	PARTICULAR	22	8000	
ITASE0274	BA637	POVOADO MARCELA	104001	372445	POÇO TUBULAR	NÃO INSTALADA			PARTICULAR			SALGADA
ITASE0275	BA638	POVOADO MARCELA	103937	372435	POÇO TUBULAR	EM OPERAÇÃO	BOMBA INJETORA	USO MÚLTIPLO	PARTICULAR			SALOBRA
ITASE0276	BA639	POVOADO MARCELA	104024	372439	POÇO TUBULAR	PARALISADA		USO MÚLTIPLO	COMUNITÁRIO			
ITASE0277	BA640	POVOADO MARCELA	104032	372438	POÇO TUBULAR	EM OPERAÇÃO	BOMBA SUBMERSA	AGRICULTURA	PARTICULAR	22	8000	SALOBRA
ITASE0278	BA869	POVOADO IGREJA VELHA	103931	372307	POÇO TUBULAR	EM OPERAÇÃO	BOMBA SUBMERSA	USO MÚLTIPLO	COMUNITÁRIO		400	SALGADA
ITASE0279	BA870	MATADOURO	103949	372344	POÇO TUBULAR	EM OPERAÇÃO	BOMBA INJETORA	USO MÚLTIPLO	COMUNITÁRIO			
ITASE0280	BA871	FAZENDA MARCELA	104003	372402	POÇO TUBULAR	EM OPERAÇÃO	BOMBA INJETORA	USO MÚLTIPLO	PARTICULAR			SALGADA
ITASE0281	BA872	FAZENDA SÃO VICENTE	104013	372405	POÇO TUBULAR	EM OPERAÇÃO	BOMBA SUBMERSA	USO MÚLTIPLO	PARTICULAR		18000	SALGADA
ITASE0282	BA578	HORTALIÇA	104843	372517	POÇO TUBULAR	NÃO INSTALADA		USO MÚLTIPLO	PARTICULAR			DOCE
ITASE0283	BA579	HORTALIÇA	104837	372515	POÇO TUBULAR	ABANDONADA			PARTICULAR			

Nr. Ponto	Cod Poço	Localidade	Coordenadas		Tipo do Ponto	Situação	Equip. de Bombeamento	Finalidade	Abastecimento	Prof. (m)	Vazão (L/h)	Salinidade
			N	E								
ITASE0284	BA580	POVOADO SÃO JOSÉ	104705	372442	POÇO TUBULAR	EM OPERAÇÃO	BOMBA SUBMERSA	USO MÚLTIPLO	PARTICULAR			
ITASE0285	BA581	POVOADO SÃO JOSE	104705	372437	POÇO TUBULAR	EM OPERAÇÃO	CATAVENTO	USO MÚLTIPLO	PARTICULAR			DOCE
ITASE0286	BA582	CAJAIBA	104820	372503	POÇO TUBULAR	ABANDONADA			COMUNITÁRIO	60		
ITASE0287	BA583	POVOADO MANGABEIRA	104724	372337	POÇO TUBULAR	ABANDONADA			PARTICULAR			
ITASE0288	BA584	ESCOLA POVOADO DAS MANGA	104711	372327	POÇO TUBULAR	ABANDONADA			COMUNITÁRIO	60		
ITASE0289	BA585	POVOADO MANGABEIRA	104654	372335	POÇO TUBULAR	ABANDONADA		USO MÚLTIPLO	COMUNITÁRIO			
ITASE0290	BA586	POVOADO MANGABEIRA	104818	372425	POÇO TUBULAR	PARALISADA	CATAVENTO	USO MÚLTIPLO	COMUNITÁRIO			
ITASE0291	BA587	POVOADO MANGABEIRA	104749	372429	POÇO TUBULAR	ABANDONADA			PARTICULAR	60	1200	
ITASE0292	BA588	POVOADO CAJAIBA	104723	372459	POÇO TUBULAR	NÃO INSTALADA			PARTICULAR	60		SALOBRA
ITASE0293	BA589	POVOADO GANDU II	104534	372342	POÇO TUBULAR	EM OPERAÇÃO	BOMBA SUBMERSA	USO MÚLTIPLO	COMUNITÁRIO			SALOBRA
ITASE0294	BA590	POVOADO LAGOA DO FORNO	104526	372414	POÇO TUBULAR	EM OPERAÇÃO	BOMBA INJETORA	USO MÚLTIPLO	COMUNITÁRIO	60	3600	SALOBRA
ITASE0295	BA591	POVOADO GANDU II	104534	372341	POÇO TUBULAR	ABANDONADA		USO MÚLTIPLO	PARTICULAR	60		
ITASE0296	BA592	POVOADO GANDU II	104522	372344	POÇO TUBULAR	EM OPERAÇÃO	CATAVENTO	USO MÚLTIPLO	COMUNITÁRIO	60	680	DOCE
ITASE0297	BA593	POVOADO LAGOA DO FORNO	104528	372435	POÇO TUBULAR	EM OPERAÇÃO	BOMBA INJETORA	USO MÚLTIPLO	PARTICULAR	18	8000	DOCE
ITASE0298	BA594	CHACARA GEORGETE	104525	372406	POÇO TUBULAR	EM OPERAÇÃO			PARTICULAR			
ITASE0299	BA595	LAGOA DO FORNO	104604	372355	POÇO TUBULAR	PARALISADA	CATAVENTO	USO MÚLTIPLO	COMUNITÁRIO			
ITASE0300	BA596	POVOADO SÃO JOSÉ	104636	372424	POÇO TUBULAR	ABANDONADA			PARTICULAR			
ITASE0301	BA597	POVOADO SÃO JOSÉ	104646	372426	POÇO TUBULAR	ABANDONADA			PARTICULAR			
ITASE0302	BA598	POVOADO SÃO JOSÉ	104645	372451	POÇO TUBULAR	ABANDONADA			PARTICULAR			
ITASE0303	BA599	POVOADO SÃO JOSÉ	104643	372458	POÇO TUBULAR	EM OPERAÇÃO	CATAVENTO	USO MÚLTIPLO	COMUNITÁRIO		200	SALOBRA
ITASE0304	BA600	LAGOA DO FORNO	104528	372402	POÇO TUBULAR	EM OPERAÇÃO	BOMBA SUBMERSA	USO MÚLTIPLO	PARTICULAR			DOCE
ITASE0305	BA601	POVOADO LAGOA DO FORNO	104525	372403	POÇO TUBULAR	PARALISADA		USO MÚLTIPLO	PARTICULAR			DOCE
ITASE0306	BA602	GANDU II	104527	372350	POÇO TUBULAR	NÃO INSTALADA		USO MÚLTIPLO	PARTICULAR			DOCE
ITASE0307	BA603	GANDU II	104529	372350	POÇO TUBULAR	EM OPERAÇÃO	BOMBA SUBMERSA	USO MÚLTIPLO	PARTICULAR			DOCE
ITASE0308	BA604	CHACARA FABILARES	104500	372355	POÇO TUBULAR	NÃO INSTALADA		USO MÚLTIPLO	PARTICULAR	66	1200	DOCE
ITASE0309	BA605	POVOADO / BR 235	104432	372418	POÇO TUBULAR	EM OPERAÇÃO	BOMBA SUBMERSA	USO MÚLTIPLO	COMUNITÁRIO			SALOBRA
ITASE0310	AB292	SOBRADO	103910	373100	POÇO TUBULAR	ABANDONADA		USO MÚLTIPLO	PARTICULAR	60	1414	SALGADA
ITASE0311	AB293	SOBRADO	103849	373036	POÇO TUBULAR	EM OPERAÇÃO	BOMBA SUBMERSA	USO MÚLTIPLO	PARTICULAR	60	2400	SALGADA

Nr. Ponto	Cod Poço	Localidade	Coordenadas		Tipo do Ponto	Situação	Equip. de Bombeamento	Finalidade	Abastecimento	Prof. (m)	Vazão (L/h)	Salinidade
			N	E								
ITASE0312	AB294	SIEBRA	103916	372832	POÇO TUBULAR	EM OPERAÇÃO	BOMBA SUBMERSA	USO MÚLTIPLO	COMUNITÁRIO			SALOBRA
ITASE0313	AB295	SIEBRA	103916	372827	POÇO TUBULAR	ABANDONADA			PARTICULAR			
ITASE0314	AB296	PRENSA II	103950	372811	POÇO TUBULAR	EM OPERAÇÃO	BOMBA INJETORA	USO MÚLTIPLO	COMUNITÁRIO			SALOBRA
ITASE0315	AB297	QUEIMADAS	103939	372720	POÇO TUBULAR	EM OPERAÇÃO	CATAVENTO	USO MÚLTIPLO	COMUNITÁRIO			SALOBRA
ITASE0316	AB298	QUEIMADAS	104001	372731	POÇO TUBULAR	EM OPERAÇÃO	CATAVENTO	USO MÚLTIPLO	COMUNITÁRIO	60		SALOBRA
ITASE0317	AB299	FAZENDA PEDRINHAS	103949	372755	POÇO TUBULAR	EM OPERAÇÃO	BOMBA SUBMERSA	USO MÚLTIPLO	COMUNITÁRIO	54	10000	SALOBRA
ITASE0318	AB300	VERMELHO	103909	372743	POÇO TUBULAR	EM OPERAÇÃO	BOMBA INJETORA	USO MÚLTIPLO	COMUNITÁRIO			SALGADA
ITASE0319	AB301	PORÇÕES	103853	372712	POÇO TUBULAR	NÃO INSTALADA		USO MÚLTIPLO	PARTICULAR			DOCE
ITASE0320	AB455	CACHOEIRA II	103445	372512	POÇO TUBULAR	NÃO INSTALADA		USO MÚLTIPLO	COMUNITÁRIO	62		DOCE
ITASE0321	AB456	SÍTIO NOVO	103448	372453	POÇO TUBULAR	EM OPERAÇÃO	BOMBA SUBMERSA	USO MÚLTIPLO	PARTICULAR	60	1830	SALOBRA
ITASE0322	AB457	SÍTIO NOVO	103438	372452	POÇO TUBULAR	NÃO INSTALADA		DOMÉSTICO PRIMÁRIO	PARTICULAR	60	600	SALOBRA
ITASE0323	AB458	ESCOLA RURAL PROFESSOR LI	103509	372443	POÇO TUBULAR	ABANDONADA		USO MÚLTIPLO	COMUNITÁRIO	60		
ITASE0324	AB459	GRUPO ESCOLA LIMA JUNIOR	103508	372942	POÇO TUBULAR	ABANDONADA		USO MÚLTIPLO	COMUNITÁRIO	60		
ITASE0325	AB460	POVOADO MANDEME	103514	372441	POÇO TUBULAR	ABANDONADA			PARTICULAR	60		
ITASE0326	AB461	SITIO NOVO	103537	372429	POÇO TUBULAR	EM OPERAÇÃO	BOMBA SUBMERSA	DOMÉSTICO PRIMÁRIO	COMUNITÁRIO	60	2000	SALOBRA
ITASE0327	AB462	SITIO NOVO	103539	372424	POÇO TUBULAR	EM OPERAÇÃO	BOMBA SUBMERSA	USO MÚLTIPLO	PARTICULAR	60	3000	DOCE
ITASE0328	AB463	VARZEA DO GAMA	103608	372415	POÇO TUBULAR	EM OPERAÇÃO	BOMBA SUBMERSA	USO MÚLTIPLO	PARTICULAR	60		DOCE
ITASE0329	AB464	VARZEA DO GAMA	103617	372419	POÇO TUBULAR	EM OPERAÇÃO	BOMBA SUBMERSA	USO MÚLTIPLO	PARTICULAR	52	2200	DOCE
ITASE0330	AB465	VARZEA DO GAMA	103619	372422	POÇO TUBULAR	EM OPERAÇÃO	BOMBA SUBMERSA	USO MÚLTIPLO	PARTICULAR	60	1000	DOCE
ITASE0331	AB466	VARZEA DO GAMA	103620	372426	POÇO TUBULAR	EM OPERAÇÃO	BOMBA SUBMERSA	USO MÚLTIPLO		60	2000	DOCE
ITASE0332	AB467	VARZEA DO GAMA	103636	372422	POÇO TUBULAR	EM OPERAÇÃO	BOMBA SUBMERSA	USO MÚLTIPLO	COMUNITÁRIO	60	5000	DOCE
ITASE0333	AB468	VARZEA DO GAMA	103654	372433	POÇO TUBULAR	EM OPERAÇÃO	BOMBA SUBMERSA	USO MÚLTIPLO	PARTICULAR	48	24000	SALOBRA
ITASE0334	AB140	BOM JARDIM	104243	372208	POÇO TUBULAR	EM OPERAÇÃO	BOMBA SUBMERSA	USO MÚLTIPLO	PARTICULAR	61	4000	DOCE
ITASE0335	AB142	FAZENDA GRANDE	104143	372351	POÇO TUBULAR	PARALISADA			PARTICULAR			
ITASE0336	AB144	FAZENDA GRANDE	104145	372405	POÇO TUBULAR	PARALISADA	BOMBA SUBMERSA		PARTICULAR			
ITASE0337	AB145	FAZENDA GRANDE	104156	372359	POÇO TUBULAR	PARALISADA	BOMBA SUBMERSA		COMUNITÁRIO			
ITASE0338	AB146	FAZENDA GRANDE	104146	372359	POÇO TUBULAR	PARALISADA	BOMBA SUBMERSA	USO MÚLTIPLO	PARTICULAR		30000	SALGADA
ITASE0340	AB152	SERRA	104252	372300	POÇO TUBULAR	PARALISADA			COMUNITÁRIO			



Nr. Ponto	Cod Poço	Localidade	Coordenadas		Tipo do Ponto	Situação	Equip. de Bombeamento	Finalidade	Abastecimento	Prof. (m)	Vazão (L/h)	Salinidade
			N	E								
ITASE0341	AB212	POVOADO CAJUEIRO	103829	372217	POÇO TUBULAR	EM OPERAÇÃO	BOMBA SUBMERSA	USO MÚLTIPLO	PARTICULAR	42	16800	SALOBRA
ITASE0342	AB218	POVOADO CAJUEIRO	103903	372222	POÇO TUBULAR	EM OPERAÇÃO	BOMBA SUBMERSA	USO MÚLTIPLO	PARTICULAR	66	2000	SALOBRA
ITASE0343	AB219	POVOADO CAJUEIRO	103901	372226	POÇO TUBULAR	EM OPERAÇÃO	BOMBA SUBMERSA	USO MÚLTIPLO	PARTICULAR	60	2779	SALOBRA
ITASE0344	AB220	POVOADO CAJUEIRO	103902	372225	POÇO TUBULAR	EM OPERAÇÃO	BOMBA SUBMERSA	USO MÚLTIPLO	PARTICULAR	60	6000	DOCE
ITASE0345	AB222	POVOADO CAJUEIRO	103859	372234	POÇO TUBULAR	EM OPERAÇÃO	BOMBA SUBMERSA	USO MÚLTIPLO	PARTICULAR	60	4200	DOCE
ITASE0346	AB223	POVOADO CAJUEIRO	103057	372234	POÇO TUBULAR	NÃO INSTALADA		USO MÚLTIPLO	PARTICULAR			DOCE
ITASE0347	AB239	AGROVILA	104044	372215	POÇO TUBULAR	EM OPERAÇÃO	BOMBA SUBMERSA	USO MÚLTIPLO	COMUNITÁRIO			
ITASE0348	AB308	POVOADO QUEIMADINHA	104017	372729	POÇO TUBULAR	PARALISADA		USO MÚLTIPLO	COMUNITÁRIO	54	2343	
ITASE0349	AB309	QUEIMADINHA	104015	372724	POÇO TUBULAR	PARALISADA		USO MÚLTIPLO	PARTICULAR			
ITASE0350	AB311	FAZENDA JUAZEIRO	104056	372859	POÇO TUBULAR	EM OPERAÇÃO	BOMBA SUBMERSA	USO MÚLTIPLO	PARTICULAR		4000	SALOBRA
ITASE0351	AB312	TAPERINHA	104018	372843	POÇO TUBULAR	PARALISADA		USO MÚLTIPLO	COMUNITÁRIO			
ITASE0352	AB313	ESCOLA AGRÍCOLA	104022	372816	POÇO TUBULAR	EM OPERAÇÃO	BOMBA SUBMERSA	USO MÚLTIPLO	COMUNITÁRIO		2000	SALOBRA
ITASE0353	AB314	ESCOLA AGRÍCOLA	104033	372814	POÇO TUBULAR	EM OPERAÇÃO	BOMBA SUBMERSA	USO MÚLTIPLO	COMUNITÁRIO	60	9000	SALOBRA
ITASE0354	AB316	FAZENDA CAMADANTA	104037	372748	POÇO TUBULAR	PARALISADA	BOMBA SUBMERSA	USO MÚLTIPLO	PARTICULAR			
ITASE0355	AB379	POVOADO CARAIBAS	103617	372632	POÇO TUBULAR	EM OPERAÇÃO	BOMBA SUBMERSA	DOMÉSTICO PRIMÁRIO	PARTICULAR	60	1700	DOCE
ITASE0356	AB382	POVOADO TERRA DURA	103600	372845	POÇO TUBULAR	EM OPERAÇÃO	BOMBA INJETORA	DOMÉSTICO PRIMÁRIO	COMUNITÁRIO	60	6000	SALOBRA
ITASE0357	AB385	POVOADO TIRIRICA	103605	372742	POÇO TUBULAR	EM OPERAÇÃO	CATAVENTO	DOMÉSTICO PRIMÁRIO	COMUNITÁRIO	60	900	DOCE
ITASE0358	AB228	POVOADO CAJUEIRO	103854	372242	POÇO TUBULAR	EM OPERAÇÃO	BOMBA SUBMERSA	USO MÚLTIPLO	PARTICULAR	48	12000	DOCE
ITASE0359	AB229	CAJUEIRO	103840	372257	POÇO TUBULAR	EM OPERAÇÃO	BOMBA SUBMERSA		PARTICULAR	60	8000	DOCE
ITASE0360	AB230	CAJUEIRO	103857	372247	POÇO TUBULAR	PARALISADA	CATAVENTO	USO MÚLTIPLO	COMUNITÁRIO	60		
ITASE0361	AB231	POVOADO CAJUEIRO	103901	372246	POÇO TUBULAR	EM OPERAÇÃO	BOMBA SUBMERSA	USO MÚLTIPLO	PARTICULAR	60	7480	DOCE
ITASE0362	AB232	POVOADO CAJUEIRO	103914	372246	POÇO TUBULAR	EM OPERAÇÃO	BOMBA INJETORA	USO MÚLTIPLO	COMUNITÁRIO		3500	SALOBRA
ITASE0363	AB233	POVOADO CAJUEIRO	103915	372249	POÇO TUBULAR	EM OPERAÇÃO	BOMBA SUBMERSA	USO MÚLTIPLO	PARTICULAR	60	2640	SALOBRA
ITASE0364	AB234	CAJUEIRO	103908	372251	POÇO TUBULAR	EM OPERAÇÃO	BOMBA SUBMERSA	USO MÚLTIPLO	PARTICULAR	30	6600	DOCE
ITASE0365	AB235	CAJUEIRO	103904	372256	POÇO TUBULAR				PARTICULAR			
ITASE0366	AB236	POVOADO CAJUEIRO	103911	372259	POÇO TUBULAR	EM OPERAÇÃO	BOMBA SUBMERSA	USO MÚLTIPLO	PARTICULAR	60	2200	DOCE
ITASE0367	AB237	CAJUEIRO	103920	372311	POÇO TUBULAR	EM OPERAÇÃO	BOMBA SUBMERSA	USO MÚLTIPLO	PARTICULAR	40	13400	SALOBRA
ITASE0368	AB238	AGROVILA	104056	372134	POÇO TUBULAR	ABANDONADA			COMUNITÁRIO			

Nr. Ponto	Cod Poço	Localidade	Coordenadas		Tipo do Ponto	Situação	Equip. de Bombeamento	Finalidade	Abastecimento	Prof. (m)	Vazão (L/h)	Salinidade
			N	E								
ITASE0369	AB240	IGREJA VELHA	103949	372232	POÇO TUBULAR	EM OPERAÇÃO	BOMBA INJETORA	USO MÚLTIPLO	COMUNITÁRIO	52	176	SALOBRA
ITASE0370	AB208	OITEIRINHO	104027	372111	POÇO TUBULAR	ABANDONADA		USO MÚLTIPLO	COMUNITÁRIO		1000	
ITASE0371	AB209	FAZENDA JOÃO GOMES	103952	372039	POÇO TUBULAR	EM OPERAÇÃO	CATAVENTO	USO MÚLTIPLO	COMUNITÁRIO	60	3800	SALOBRA
ITASE0372	AB210	MALHADA VELHA	103930	372033	POÇO TUBULAR	EM OPERAÇÃO	BOMBA SUBMERSA	USO MÚLTIPLO	COMUNITÁRIO	54	14000	DOCE
ITASE0373	AB418	POVOADO CARAIBA	103611	372533	POÇO TUBULAR	EM OPERAÇÃO	BOMBA SUBMERSA	USO MÚLTIPLO	PARTICULAR	60	2800	SALOBRA
ITASE0374	AB419	POVOADO CARAIBAS	103625	372524	POÇO TUBULAR	EM OPERAÇÃO	BOMBA SUBMERSA	USO MÚLTIPLO	PARTICULAR	54	7920	SALOBRA
ITASE0375	AB420	POVOADO CARAIBAS	103622	372521	POÇO TUBULAR	EM OPERAÇÃO	BOMBA SUBMERSA	USO MÚLTIPLO	PARTICULAR	60		SALOBRA
ITASE0376	AB421	POVOADO CARAIBAS	103618	372522	POÇO TUBULAR	PARALISADA	BOMBA INJETORA		PARTICULAR	60		
ITASE0377	AB422	POVOADO CARAIBAS	103618	372522	POÇO TUBULAR	EM OPERAÇÃO	BOMBA SUBMERSA	USO MÚLTIPLO	PARTICULAR	60	9000	SALGADA
ITASE0378	AB423	POVOADO CARAIBAS	103628	372510	POÇO TUBULAR	NÃO INSTALADA		USO MÚLTIPLO	PARTICULAR	72	3550	SALOBRA
ITASE0379	AB424	POVOADO CARAIBAS	103632	372519	POÇO TUBULAR	EM OPERAÇÃO	BOMBA SUBMERSA	USO MÚLTIPLO		60	14600	SALOBRA
ITASE0380	AB425	POVOADO CARAIBAS	103639	372526	POÇO TUBULAR	EM OPERAÇÃO	BOMBA SUBMERSA	USO MÚLTIPLO	PARTICULAR	48	24000	SALOBRA
ITASE0381	AB426	POVOADO CARAIBAS	103640	372522	POÇO TUBULAR	EM OPERAÇÃO	BOMBA INJETORA	USO MÚLTIPLO	PARTICULAR	60	8000	SALOBRA
ITASE0382	AB427	POVOADO CARAIBAS	103643	372520	POÇO TUBULAR	EM OPERAÇÃO	BOMBA SUBMERSA	USO MÚLTIPLO	PARTICULAR	60	6000	SALOBRA
ITASE0383	AB428	POVOADO CARAIBAS	103702	372500	POÇO TUBULAR	EM OPERAÇÃO	BOMBA SUBMERSA	USO MÚLTIPLO	PARTICULAR	60	3500	DOCE
ITASE0384	AB429	POVOADO CARAIBAS	103657	372457	POÇO TUBULAR	EM OPERAÇÃO	BOMBA SUBMERSA	USO MÚLTIPLO	PARTICULAR	50	4400	SALOBRA
ITASE0385	AB430	POVOADO CARAIBAS	103651	372459	POÇO TUBULAR	EM OPERAÇÃO	BOMBA SUBMERSA	USO MÚLTIPLO	PARTICULAR	48	8200	SALOBRA
ITASE0386	AB431	POVOADO CARAIBAS	103649	372504	POÇO TUBULAR	EM OPERAÇÃO	BOMBA SUBMERSA	USO MÚLTIPLO	PARTICULAR	48	8000	SALOBRA
ITASE0387	AB432	POVOADO CARAIBAS	103648	372503	POÇO TUBULAR	NÃO INSTALADA			PARTICULAR	60		
ITASE0388	AB433	POVOADO CARAIBAS	103646	372510	POÇO TUBULAR	EM OPERAÇÃO	BOMBA SUBMERSA	USO MÚLTIPLO	PARTICULAR	54	4800	SALOBRA
ITASE0389	AB434	POVOADO CARAIBAS	103647	372512	POÇO TUBULAR	EM OPERAÇÃO	BOMBA SUBMERSA	USO MÚLTIPLO	PARTICULAR	66	4665	SALOBRA
ITASE0390	AB435	POVOADO CARAIBAS	103701	372522	POÇO TUBULAR	EM OPERAÇÃO	BOMBA SUBMERSA	USO MÚLTIPLO	PARTICULAR	60	7665	
ITASE0391	AB436	POVOADO CARAIBAS	103700	372515	POÇO TUBULAR	NÃO INSTALADA		USO MÚLTIPLO	PARTICULAR	60	1200	DOCE
ITASE0392	BA873	MARCELA	104016	372413	POÇO TUBULAR	EM OPERAÇÃO	BOMBA SUBMERSA	USO MÚLTIPLO	PARTICULAR		23000	SALOBRA
ITASE0393	BA874	MOTEL TALISMÃ	104027	372424	POÇO TUBULAR	EM OPERAÇÃO	BOMBA SUBMERSA	USO MÚLTIPLO	PARTICULAR			SALGADA
ITASE0394	BA875	MARCELA	104033	372423	POÇO TUBULAR	EM OPERAÇÃO	BOMBA SUBMERSA	AGRICULTURA	PARTICULAR	60	21000	SALGADA
ITASE0395	BA876	MARCELA	104029	372432	POÇO TUBULAR	EM OPERAÇÃO	BOMBA SUBMERSA	USO MÚLTIPLO	PARTICULAR	60	16000	SALGADA
ITASE0396	BA877	FAZENDA GRANDE	104040	372423	POÇO TUBULAR	EM OPERAÇÃO	BOMBA SUBMERSA	USO MÚLTIPLO	PARTICULAR	60	16000	SALOBRA

Nr. Ponto	Cod Poço	Localidade	Coordenadas		Tipo do Ponto	Situação	Equip. de Bombeamento	Finalidade	Abastecimento	Prof. (m)	Vazão (L/h)	Salinidade
			N	E								
ITASE0397	BA878	FAZENDA GRANDE	104037	372412	POÇO TUBULAR	EM OPERAÇÃO	BOMBA SUBMERSA	USO MÚLTIPLO	PARTICULAR		8900	SALOBRA
ITASE0398	BA879	FAZENDA GRANDE	104041	372904	POÇO TUBULAR	EM OPERAÇÃO	BOMBA INJETORA	USO MÚLTIPLO	PARTICULAR	41	14400	SALOBRA
ITASE0399	BA880	FAZENDA GRANDE	104038	372414	POÇO TUBULAR							
ITASE0400	BB365	FAZENDA GRANDE	104045	372406	POÇO TUBULAR	NÃO INSTALADA		USO MÚLTIPLO	PARTICULAR	54	5700	SALOBRA
ITASE0401	BB366	FAZENDA GRANDE	104039	372341	POÇO TUBULAR	EM OPERAÇÃO	BOMBA SUBMERSA	USO MÚLTIPLO	PARTICULAR			SALGADA
ITASE0402	BB367	FAZENDA GRANDE	104038	372340	POÇO TUBULAR	NÃO INSTALADA			PARTICULAR			SALGADA
ITASE0403	BB368	FAZENDA GRANDE	104041	372347	POÇO TUBULAR	EM OPERAÇÃO	BOMBA SUBMERSA	USO MÚLTIPLO	PARTICULAR			SALOBRA
ITASE0404	BB369	FAZENDA GRANDE	104056	372342	POÇO TUBULAR							
ITASE0405	BA370	FAZENDA GRANDE	104110	372332	POÇO TUBULAR	EM OPERAÇÃO	BOMBA SUBMERSA	USO MÚLTIPLO	PARTICULAR		9000	SALOBRA
ITASE0406	BB371	SILIVESTER	104123	372316	POÇO TUBULAR	PARALISADA	BOMBA SUBMERSA		PARTICULAR		18000	
ITASE0407	BB372	SILIVESTER	104118	372305	POÇO TUBULAR	PARALISADA	BOMBA SUBMERSA	USO MÚLTIPLO	PARTICULAR	30		
ITASE0408	BB373	FAZENDA GRANDE	104108	372350	POÇO TUBULAR	EM OPERAÇÃO	BOMBA SUBMERSA	USO MÚLTIPLO	PARTICULAR	60	7000	SALOBRA
ITASE0409	BB374	FAZENDA GRANDE	104110	372352	POÇO TUBULAR	EM OPERAÇÃO	BOMBA SUBMERSA	USO MÚLTIPLO	PARTICULAR		9000	
ITASE0410	BB375	FAZENDA GRANDE	104109	372422	POÇO TUBULAR	ABANDONADA			PARTICULAR			
ITASE0411	BB376	SÍTIO TIJOLÃO	104040	372446	POÇO TUBULAR	EM OPERAÇÃO	BOMBA SUBMERSA	USO MÚLTIPLO	PARTICULAR	39	16000	SALOBRA
ITASE0412	BB377	FAZENDA GRANDE	104043	372429	POÇO TUBULAR	NÃO INSTALADA			PARTICULAR			
ITASE0413	BB378	FAZENDA GRANDE	104047	372434	POÇO TUBULAR	EM OPERAÇÃO	BOMBA SUBMERSA	USO MÚLTIPLO	PARTICULAR	60	5280	SALOBRA
ITASE0414	BB379	MOITA FORMOSA	104048	372437	POÇO TUBULAR	EM OPERAÇÃO	BOMBA SUBMERSA	USO MÚLTIPLO	PARTICULAR		12000	SALOBRA
ITASE0415	BB380	MOITA FORMOSA	104049	372439	POÇO TUBULAR	EM OPERAÇÃO	BOMBA INJETORA		COMUNITÁRIO			SALOBRA
ITASE0416	BB381	MOITA FORMOSA	104048	372448	POÇO TUBULAR	EM OPERAÇÃO	BOMBA SUBMERSA	USO MÚLTIPLO	PARTICULAR	45		SALOBRA
ITASE0417	BB382	MOITA FORMOSA	104047	372448	POÇO TUBULAR	EM OPERAÇÃO	BOMBA SUBMERSA	USO MÚLTIPLO	PARTICULAR		12000	SALOBRA
ITASE0418	BB383	MOITA FORMOSA	104059	372441	POÇO TUBULAR	EM OPERAÇÃO	BOMBA INJETORA	USO MÚLTIPLO	COMUNITÁRIO	42	2500	SALOBRA
ITASE0419	BB384	LAGAMAR	104056	372457	POÇO TUBULAR	EM OPERAÇÃO	BOMBA SUBMERSA	USO MÚLTIPLO	PARTICULAR			SALOBRA
ITASE0420	BB385	MOITA FORMOSA	104059	372458	POÇO TUBULAR	EM OPERAÇÃO	BOMBA SUBMERSA	USO MÚLTIPLO	PARTICULAR			
ITASE0421	BB386	LAGAMAR (SÍTIO BARRADO)	104144	372459	POÇO TUBULAR	EM OPERAÇÃO	BOMBA SUBMERSA	USO MÚLTIPLO	PARTICULAR		12200	SALOBRA
ITASE0422	BB387	LAGAMAR	104152	372453	POÇO TUBULAR	NÃO INSTALADA		USO MÚLTIPLO	PARTICULAR			
ITASE0423	BB388	POVOADO LAGAMAR	104201	372444	POÇO TUBULAR	EM OPERAÇÃO	BOMBA SUBMERSA	USO MÚLTIPLO	PARTICULAR	66	8000	SALOBRA
ITASE0424	BB389	LAGAMAR	104212	372425	POÇO TUBULAR	EM OPERAÇÃO	BOMBA SUBMERSA		PARTICULAR			

Nr. Ponto	Cod Poço	Localidade	Coordenadas		Tipo do Ponto	Situação	Equip. de Bombeamento	Finalidade	Abastecimento	Prof. (m)	Vazão (L/h)	Salinidade
			N	E								
ITASE0425	BB390	LAGAMAR	104230	372358	POÇO TUBULAR	EM OPERAÇÃO	BOMBA SUBMERSA	USO MÚLTIPLO	COMUNITÁRIO	25	6800	SALOBRA
ITASE0426	BB391	LAGAMAR	104221	372359	POÇO TUBULAR	EM OPERAÇÃO	BOMBA SUBMERSA	USO MÚLTIPLO	COMUNITÁRIO	60	12700	SALGADA
ITASE0427	BB392	LAGAMAR	104224	372355	POÇO TUBULAR	EM OPERAÇÃO			PARTICULAR			
ITASE0428	BB393	LAGAMAR	104153	372448	POÇO TUBULAR	EM OPERAÇÃO			PARTICULAR			
ITASE0429	BB556	POSTO IRMÃOS ANDRADE	104112	372622	POÇO TUBULAR	EM OPERAÇÃO	BOMBA SUBMERSA	USO MÚLTIPLO	PARTICULAR	40		SALOBRA
ITASE0430	BB557	POSTO IRMÃOS ANDRADE	104109	372623	POÇO TUBULAR	EM OPERAÇÃO	BOMBA SUBMERSA	USO MÚLTIPLO	PARTICULAR	60		
ITASE0431	BB358	AUTO POSTO SÃO FRANCISCO	104108	372604	POÇO TUBULAR	EM OPERAÇÃO	BOMBA INJETORA		PARTICULAR	60	3500	SALGADA
ITASE0432	BB559	POSTO SENHOR DO BONFIM	104106	372601	POÇO TUBULAR	EM OPERAÇÃO	BOMBA INJETORA	USO MÚLTIPLO	PARTICULAR			SALOBRA
ITASE0433	BB560	INDUSTRIA REUNIDA FONTES	104100	372621	POÇO TUBULAR	PARALISADA	BOMBA SUBMERSA	USO MÚLTIPLO	PARTICULAR	29	600	SALOBRA
ITASE0434	BC001	AVENIDA WALTER FRANCO, 252	104102	372604	POÇO TUBULAR	EM OPERAÇÃO	BOMBA SUBMERSA	USO MÚLTIPLO	PARTICULAR			DOCE
ITASE0435	BA658	MATAPUÃ	103406	372800	POÇO TUBULAR	EM OPERAÇÃO	BOMBA SUBMERSA	USO MÚLTIPLO	PARTICULAR		1000	SALGADA
ITASE0436	BA659	MATAPUÃ	103801	372754	POÇO TUBULAR	NÃO INSTALADA		DOMÉSTICO PRIMÁRIO	PARTICULAR		100	
ITASE0437	BA660	MATAPUÃ	103749	372728	POÇO TUBULAR	EM OPERAÇÃO	BOMBA SUBMERSA	USO MÚLTIPLO	COMUNITÁRIO			SALOBRA
ITASE0438	BA661	CABEÇA DO RUSSO	103744	372836	POÇO TUBULAR	EM OPERAÇÃO	BOMBA SUBMERSA	DOMÉSTICO SECUNDÁRIO	COMUNITÁRIO			SALGADA
ITASE0439	BA822	RIO DAS PEDRAS	104534	372333	POÇO TUBULAR	NÃO INSTALADA		DOMÉSTICO SECUNDÁRIO	PARTICULAR			SALOBRA
ITASE0440	BB943	SÍTIO CAJUEIRO	103902	372259	POÇO TUBULAR	EM OPERAÇÃO	BOMBA SUBMERSA	USO MÚLTIPLO	PARTICULAR			DOCE
ITASE0441	BB944	SÍTIO CAJUEIRO	103853	373305	POÇO TUBULAR	EM OPERAÇÃO	BOMBA SUBMERSA	USO MÚLTIPLO	PARTICULAR			DOCE
ITASE0442	BB945	SÍTIO CAJUEIRO	103856	372258	POÇO TUBULAR	EM OPERAÇÃO	BOMBA SUBMERSA	USO MÚLTIPLO	PARTICULAR			DOCE
ITASE0443	BB946	SÍTIO CAJUEIRO	103901	372254	POÇO TUBULAR	EM OPERAÇÃO	BOMBA SUBMERSA	USO MÚLTIPLO	PARTICULAR			DOCE
ITASE0444	BB947	SÍTIO CONGO	103832	372257	POÇO TUBULAR	EM OPERAÇÃO	BOMBA SUBMERSA	USO MÚLTIPLO	PARTICULAR			SALOBRA
ITASE0445	BB948	SÍTIO CONGO	103831	372253	POÇO TUBULAR	EM OPERAÇÃO	BOMBA SUBMERSA	USO MÚLTIPLO	PARTICULAR			SALOBRA
ITASE0446	BB949	SÍTIO CONGO	103829	372256	POÇO TUBULAR	EM OPERAÇÃO	BOMBA SUBMERSA	USO MÚLTIPLO	PARTICULAR			DOCE
ITASE0447	BB950	SÍTIO CONGO	103827	372255	POÇO TUBULAR	EM OPERAÇÃO	BOMBA SUBMERSA	USO MÚLTIPLO	PARTICULAR			SALOBRA
ITASE0448	BB951	SÍTIO CONGO	103822	372259	POÇO TUBULAR	EM OPERAÇÃO	BOMBA SUBMERSA	USO MÚLTIPLO	PARTICULAR			DOCE
ITASE0449	BB952	SÍTIO CONGO	103819	372305	POÇO TUBULAR	EM OPERAÇÃO	BOMBA SUBMERSA	USO MÚLTIPLO	PARTICULAR	48	18500	DOCE
ITASE0450	BB953	SÍTIO CONGO	103817	372310	POÇO TUBULAR	EM OPERAÇÃO	BOMBA SUBMERSA	USO MÚLTIPLO	PARTICULAR			SALOBRA
ITASE0451	BB954	POVOADO TERRA VERMELHA	103803	372324	POÇO TUBULAR	EM OPERAÇÃO	BOMBA SUBMERSA	AGRICULTURA	PARTICULAR	57		DOCE
ITASE0452	BB955	POVOADO TERRA VERMELHA	103803	372317	POÇO TUBULAR	EM OPERAÇÃO	BOMBA SUBMERSA	USO MÚLTIPLO	PARTICULAR			DOCE

Nr. Ponto	Cod Poço	Localidade	Coordenadas		Tipo do Ponto	Situação	Equip. de Bombeamento	Finalidade	Abastecimento	Prof. (m)	Vazão (L/h)	Salinidade
			N	E								
ITASE0453	BB956	POVOADO TERRA VERMELHA	103807	372319	POÇO TUBULAR	ABANDONADA			PARTICULAR			
ITASE0454	BB957	SÍTIO TERRA VERMELHA	103755	372319	POÇO TUBULAR	EM OPERAÇÃO	BOMBA SUBMERSA	USO MÚLTIPLO	PARTICULAR	60	2500	DOCE
ITASE0455	BB453	PNEUCAR	104210	372545	POÇO TUBULAR	ABANDONADA			PARTICULAR	34	2500	
ITASE0456	BB454	POSTO SERRANO	104203	372545	POÇO TUBULAR	EM OPERAÇÃO	BOMBA SUBMERSA	USO MÚLTIPLO	PARTICULAR	36	6000	
ITASE0457	BB455	AUTO POSTO ALENCAR	104123	372536	POÇO TUBULAR	EM OPERAÇÃO	BOMBA SUBMERSA		PARTICULAR		7000	SALOBRA
ITASE0458	BB456	BAIRRO MARIANGA	104200	372542	POÇO TUBULAR	EM OPERAÇÃO	BOMBA SUBMERSA	USO MÚLTIPLO	PARTICULAR	34	13200	SALOBRA
ITASE0459	BB457	ARUANDA CLUB 1	104146	373538	POÇO TUBULAR	EM OPERAÇÃO	BOMBA INJETORA	USO MÚLTIPLO	PARTICULAR	36		SALGADA
ITASE0460	BB458	CENTRO	104135	372540	POÇO TUBULAR	EM OPERAÇÃO	BOMBA INJETORA	DOMÉSTICO PRIMÁRIO	PARTICULAR	60	2000	SALOBRA
ITASE0461	BB459	AV. DR LUIZ MAGALHÃES, 783	104132	372537	POÇO TUBULAR	EM OPERAÇÃO	BOMBA INJETORA	USO MÚLTIPLO	PARTICULAR	52	4800	SALOBRA
ITASE0462	BB460	AV. DR. AIRTON TELES , 05	104121	372542	POÇO TUBULAR	EM OPERAÇÃO	COMPRESSOR	USO MÚLTIPLO	PARTICULAR			SALOBRA
ITASE0463	BB461	PRAÇA JOÃO PESSOA 380	104116	372348	POÇO TUBULAR	EM OPERAÇÃO	BOMBA INJETORA	DOMÉSTICO SECUNDÁRIO	PARTICULAR	22	7000	SALOBRA
ITASE0464	BB462	PRAÇA JOÃO PESSOA	104115	372542	POÇO TUBULAR	EM OPERAÇÃO	BOMBA SUBMERSA	DOMÉSTICO SECUNDÁRIO	COMUNITÁRIO			SALOBRA
ITASE0465	BB463	PRAÇA FAUSTO CARDOSO	104108	372539	POÇO TUBULAR	EM OPERAÇÃO	BOMBA INJETORA	USO MÚLTIPLO	COMUNITÁRIO			SALOBRA
ITASE0466	BB464	ASSOCIAÇÃO ATLÉTICA DE ITAB	104118	372537	POÇO TUBULAR	EM OPERAÇÃO	BOMBA INJETORA	USO MÚLTIPLO	PARTICULAR	60	4800	SALOBRA
ITASE0467	BB465	ASSOCIAÇÃO ATLÉTICA BANCO	104156	373543	POÇO TUBULAR	EM OPERAÇÃO	BOMBA INJETORA	USO MÚLTIPLO	PARTICULAR			
ITASE0468	BB466	CONJUNTO JOÃO PEREIRA	104149	372546	POÇO TUBULAR	EM OPERAÇÃO	BOMBA SUBMERSA	USO MÚLTIPLO	PARTICULAR	42	18000	SALOBRA
ITASE0469	BB467	RUA MONSENHOR BARBOSA , 71	104133	372545	POÇO TUBULAR	EM OPERAÇÃO			PARTICULAR			SALOBRA
ITASE0470	BB468	COLÉGIO ESTADUAL MURILO BR	104128	372552	POÇO TUBULAR	EM OPERAÇÃO	BOMBA INJETORA	USO MÚLTIPLO	COMUNITÁRIO			
ITASE0471	BB469	BAIRRO MARIANGA	104150	372537	POÇO TUBULAR	ABANDONADA			COMUNITÁRIO			
ITASE0472	BB470	MARIANGA	104149	372524	POÇO TUBULAR	ABANDONADA			COMUNITÁRIO			
ITASE0473	BB471	BAIRRO MARIANGA	104149	372531	POÇO TUBULAR	EM OPERAÇÃO		USO MÚLTIPLO	PARTICULAR	60		SALOBRA
ITASE0474	BB472	HOSPITAL E MATERNIDADE SÃO	104121	372540	POÇO TUBULAR	EM OPERAÇÃO	BOMBA INJETORA	USO MÚLTIPLO	PARTICULAR	60	1500	SALOBRA
ITASE0475	BB473	MÓDULO ESPORTIVO	104107	372506	POÇO TUBULAR	EM OPERAÇÃO	BOMBA SUBMERSA	USO MÚLTIPLO	COMUNITÁRIO	39	4500	SALOBRA
ITASE0476	BB474	SITIO MOITA FORMOSA	104058	372458	POÇO TUBULAR	EM OPERAÇÃO	BOMBA SUBMERSA	USO MÚLTIPLO	PARTICULAR	60	5200	SALOBRA
ITASE0477	BB475	MERCADO PÚBLICO	104104	372541	POÇO TUBULAR	EM OPERAÇÃO	BOMBA INJETORA	USO MÚLTIPLO	COMUNITÁRIO			SALOBRA
ITASE0478	BB476	MERCADO PÚBLICO	104107	372545	POÇO TUBULAR	NÃO INSTALADA			COMUNITÁRIO	26	6140	
ITASE0479	BB477	ESTÁDIO DE FUTEBOL	104120	372553	POÇO TUBULAR	EM OPERAÇÃO	BOMBA SUBMERSA	DOMÉSTICO PRIMÁRIO		60	7200	SALOBRA
ITASE0480	BB478	COLÉGIO DOM BOSCO	104058	372550	POÇO TUBULAR	EM OPERAÇÃO	BOMBA SUBMERSA	USO MÚLTIPLO	PARTICULAR	60	1000	SALOBRA

Nr. Ponto	Cod Poço	Localidade	Coordenadas		Tipo do Ponto	Situação	Equip. de Bombeamento	Finalidade	Abastecimento	Prof. (m)	Vazão (L/h)	Salinidade
			N	E								
ITASE0481	BB479	SITIO BATULA	104231	372519	POÇO TUBULAR	EM OPERAÇÃO	BOMBA SUBMERSA		PARTICULAR	60	9000	SALOBRA
ITASE0482	BB480	VILA OLÍMPICA	104225	372529	POÇO TUBULAR	PARALISADA	BOMBA INJETORA	USO MÚLTIPLO	COMUNITÁRIO	66	6000	
ITASE0483	BC013	PÉ DE VEADO	103845	372453	POÇO TUBULAR	NÃO INSTALADA			PARTICULAR			SALOBRA
ITASE0484	BC014	PÉ DO VEADO	103846	372428	POÇO TUBULAR	EM OPERAÇÃO	BOMBA SUBMERSA	USO MÚLTIPLO	PARTICULAR	50	3000	SALOBRA
ITASE0485	BA966	PÉ DO VEADO	103840	372429	POÇO TUBULAR	EM OPERAÇÃO	BOMBA SUBMERSA	USO MÚLTIPLO	PARTICULAR	60	9000	DOCE
ITASE0486	BA967	PÉ DO VEADO	103836	372423	POÇO TUBULAR	EM OPERAÇÃO	BOMBA SUBMERSA	USO MÚLTIPLO	PARTICULAR	60		SALOBRA
ITASE0487	BA968	PÉ DO VEADO	103838	372421	POÇO TUBULAR	EM OPERAÇÃO	BOMBA SUBMERSA	USO MÚLTIPLO	PARTICULAR	54	6000	DOCE
ITASE0488	BA969	PÉ DO VEADO	103841	372421	POÇO TUBULAR	EM OPERAÇÃO	BOMBA SUBMERSA	USO MÚLTIPLO	PARTICULAR	90	1800	DOCE
ITASE0489	BA970	PÉ DO VEADO	103841	372419	POÇO TUBULAR	EM OPERAÇÃO	BOMBA SUBMERSA	USO MÚLTIPLO	PARTICULAR	50	8000	SALOBRA
ITASE0490	BA971	PÉ DO VEADO	103845	372416	POÇO TUBULAR	EM OPERAÇÃO		USO MÚLTIPLO	PARTICULAR	48	6100	DOCE
ITASE0491	BA972	TERRA VERMELHA	103848	372415	POÇO TUBULAR	EM OPERAÇÃO	BOMBA SUBMERSA	USO MÚLTIPLO	PARTICULAR	54	4400	DOCE
ITASE0492	BA973	PÉ DO VEADO	103849	372420	POÇO TUBULAR	EM OPERAÇÃO	BOMBA SUBMERSA	USO MÚLTIPLO	PARTICULAR	60	3000	SALOBRA
ITASE0493	BA974	PÉ DO VEADO	103846	372423	POÇO TUBULAR	EM OPERAÇÃO	BOMBA SUBMERSA	USO MÚLTIPLO	PARTICULAR	55	1800	DOCE
ITASE0494	BA975	GRAVATÁ DO PÉ DO VEADO	103922	372509	POÇO TUBULAR	EM OPERAÇÃO	BOMBA INJETORA	USO MÚLTIPLO	PARTICULAR	54	1400	SALOBRA
ITASE0495	BA976	PÉ DO VEADO	103906	372507	POÇO TUBULAR	EM OPERAÇÃO	BOMBA SUBMERSA	USO MÚLTIPLO	PARTICULAR			SALOBRA
ITASE0496	BA977	PÉ DO VEADO	103826	372442	POÇO TUBULAR	EM OPERAÇÃO	BOMBA SUBMERSA	USO MÚLTIPLO	PARTICULAR	60	12000	SALOBRA
ITASE0497	BA978	PÉ DO VEADO	103826	372441	POÇO TUBULAR	EM OPERAÇÃO	BOMBA SUBMERSA	USO MÚLTIPLO	PARTICULAR	51	13600	DOCE
ITASE0498	BA979	PÉ DO VEADO	103844	372426	POÇO TUBULAR	EM OPERAÇÃO	BOMBA SUBMERSA	USO MÚLTIPLO	PARTICULAR	54	3000	SALOBRA
ITASE0499	BA980	PÉ DO VEADO	103824	372444	POÇO TUBULAR	EM OPERAÇÃO	BOMBA SUBMERSA	USO MÚLTIPLO	PARTICULAR	50	5500	SALOBRA
ITASE0500	BA981	PÉ DO VEADO	103829	372436	POÇO TUBULAR	EM OPERAÇÃO		USO MÚLTIPLO	PARTICULAR	54	2500	DOCE
ITASE0501	BA982	PÉ DO VEADO	103829	372438	POÇO TUBULAR	EM OPERAÇÃO	BOMBA SUBMERSA	USO MÚLTIPLO	PARTICULAR	60	10154	DOCE
ITASE0502	BA983	PÉ DO VEADO	103827	372436	POÇO TUBULAR	EM OPERAÇÃO	BOMBA SUBMERSA	USO MÚLTIPLO	PARTICULAR	53	5660	DOCE
ITASE0503	BB452	BR 235 KM 52	104210	372547	POÇO TUBULAR	ABANDONADA			PARTICULAR			SALOBRA
ITASE0504	BC015	PÉ DO VEADO	103852	372510	POÇO TUBULAR	EM OPERAÇÃO	BOMBA INJETORA	USO MÚLTIPLO	PARTICULAR	48	3000	SALOBRA
ITASE0505	BC016	PÉ DO VEADO	103247	372514	POÇO TUBULAR	EM OPERAÇÃO	BOMBA SUBMERSA		PARTICULAR	60	13000	SALOBRA
ITASE0506	BC017	PÉ DO VEADO	103839	372508	POÇO TUBULAR	EM OPERAÇÃO	BOMBA SUBMERSA	USO MÚLTIPLO	PARTICULAR	60	2200	SALOBRA
ITASE0507	BC018	PÉ DO VEADO	103844	372515	POÇO TUBULAR							DOCE
ITASE0508	BC019	PÉ DO VEADO	103838	372521	POÇO TUBULAR	NÃO INSTALADA		USO MÚLTIPLO	PARTICULAR	60	5000	DOCE

Nr. Ponto	Cod Poço	Localidade	Coordenadas		Tipo do Ponto	Situação	Equip. de Bombeamento	Finalidade	Abastecimento	Prof. (m)	Vazão (L/h)	Salinidade
			N	E								
ITASE0509	BC020	PÉ DO VEADO	103831	372521	POÇO TUBULAR	EM OPERAÇÃO	BOMBA SUBMERSA	USO MÚLTIPLO	PARTICULAR	60	1300	SALGADA
ITASE0510	BC021	PÉ DO VEADO	103825	372523	POÇO TUBULAR	EM OPERAÇÃO	BOMBA SUBMERSA	AGRICULTURA	PARTICULAR	60		
ITASE0511	BC022	PÉ DO VEADO	103807	372519	POÇO TUBULAR	EM OPERAÇÃO	BOMBA SUBMERSA	USO MÚLTIPLO	PARTICULAR	66	400	DOCE
ITASE0512	BC023	PÉ DO VEADO	103809	372525	POÇO TUBULAR	NÃO INSTALADA			PARTICULAR	60		DOCE
ITASE0513	BC024	PÉ DO VEADO	103819	372514	POÇO TUBULAR	EM OPERAÇÃO	BOMBA SUBMERSA	USO MÚLTIPLO	PARTICULAR	60	1300	DOCE
ITASE0514	BC025	PÉ DO VEADO	103810	372458	POÇO TUBULAR	EM OPERAÇÃO	BOMBA SUBMERSA	USO MÚLTIPLO	PARTICULAR	60	3800	DOCE
ITASE0515	BC026	PÉ DO VEADO	103809	372502	POÇO TUBULAR	EM OPERAÇÃO	BOMBA SUBMERSA	USO MÚLTIPLO	PARTICULAR	60	4000	SALOBRA
ITASE0516	BC027	PÉ DO VEADO	103207	372503	POÇO TUBULAR	EM OPERAÇÃO	BOMBA SUBMERSA	USO MÚLTIPLO	PARTICULAR	60	2000	
ITASE0517	BC028	PÉ DO VEADO	103807	372457	POÇO TUBULAR	EM OPERAÇÃO	BOMBA SUBMERSA	USO MÚLTIPLO	PARTICULAR	60	8000	SALOBRA
ITASE0518	BC029	PÉ DO VEADO	103818	372453	POÇO TUBULAR	EM OPERAÇÃO	BOMBA SUBMERSA	USO MÚLTIPLO	PARTICULAR	60	1000	DOCE
ITASE0519	BC034	PÉ DO VEADO	103826	372451	POÇO TUBULAR	EM OPERAÇÃO	BOMBA SUBMERSA	USO MÚLTIPLO	PARTICULAR	60	4600	DOCE
ITASE0520	BC035	PÉ DO VEADO	103836	372437	POÇO TUBULAR	EM OPERAÇÃO	BOMBA SUBMERSA	USO MÚLTIPLO	PARTICULAR	60	600	SALOBRA
ITASE0521	BC030	PÉ DO VEADO	103824	372448	POÇO TUBULAR	ABANDONADA			PARTICULAR	60		
ITASE0522	BC031	PÉ DO VEADO	103817	372931	POÇO TUBULAR	EM OPERAÇÃO	BOMBA SUBMERSA	USO MÚLTIPLO	COMUNITÁRIO	60	2800	DOCE
ITASE0523	BC032	PÉ DO VEADO	103820	372452	POÇO TUBULAR	NÃO INSTALADA		USO MÚLTIPLO	PARTICULAR	72	1000	SALOBRA
ITASE0524	BC033	PÉ DO VEADO	103822	373454	POÇO TUBULAR	EM OPERAÇÃO	BOMBA SUBMERSA	USO MÚLTIPLO	PARTICULAR	37	4500	DOCE
ITASE0525	BC036	PÉ DO VEADO	103234	371916	POÇO TUBULAR	EM OPERAÇÃO	BOMBA SUBMERSA	USO MÚLTIPLO	PARTICULAR	48	4950	SALOBRA
ITASE0526	BC037	PÉ DO VEADO	103827	372458	POÇO TUBULAR	EM OPERAÇÃO	BOMBA SUBMERSA	USO MÚLTIPLO	PARTICULAR	43	6000	DOCE
ITASE0527	BC038	PÉ DO VEADO	103746	374450	POÇO TUBULAR	PARALISADA	BOMBA SUBMERSA		PARTICULAR	60		
ITASE0528	BC039	PÉ DO VEADO	103752	372444	POÇO TUBULAR	EM OPERAÇÃO	BOMBA SUBMERSA	USO MÚLTIPLO	PARTICULAR	60		SALOBRA
ITASE0529	BA881	PÉ DO VEADO	104057	372609	POÇO TUBULAR	EM OPERAÇÃO	BOMBA SUBMERSA	USO MÚLTIPLO	COMUNITÁRIO		2200	SALOBRA
ITASE0530	BA882	CENTRO	104056	372604	POÇO TUBULAR	EM OPERAÇÃO	BOMBA SUBMERSA	USO MÚLTIPLO	PARTICULAR			
ITASE0531	BA883	CENTRO	104053	372537	POÇO TUBULAR	EM OPERAÇÃO	BOMBA SUBMERSA	USO MÚLTIPLO	PARTICULAR	70	60000	SALOBRA
ITASE0532	BA884	GANDU II	104528	372335	POÇO TUBULAR	PARALISADA	BOMBA INJETORA		PARTICULAR			
ITASE0533	BA885	POVOADO RIO DAS PEDRAS	104612	372304	POÇO TUBULAR	NÃO INSTALADA		USO MÚLTIPLO	PARTICULAR	56		DOCE
ITASE0534	BA886	POVOADO RIO DAS PEDRAS	104556	372311	POÇO TUBULAR	ABANDONADA			PARTICULAR	60		
ITASE0535	BA887	POVOADO RIO DAS PEDRAS	104600	372309	POÇO TUBULAR	EM OPERAÇÃO		USO MÚLTIPLO	PARTICULAR			DOCE
ITASE0536	BA888	POVOADO RIO DAS PEDRAS	104541	372323	POÇO TUBULAR	ABANDONADA			PARTICULAR			

Nr. Ponto	Cod Poço	Localidade	Coordenadas		Tipo do Ponto	Situação	Equip. de Bombeamento	Finalidade	Abastecimento	Prof. (m)	Vazão (L/h)	Salinidade
			N	E								
ITASE0537	BA889	GANDU I	104526	372331	POÇO TUBULAR	EM OPERAÇÃO		USO MÚLTIPLO	PARTICULAR			DOCE
ITASE0539	BA891	GANDU I	104424	372400	POÇO TUBULAR	EM OPERAÇÃO		USO MÚLTIPLO	PARTICULAR	60	2500	
ITASE0540	BA892	GANDU I	104412	372400	POÇO TUBULAR	EM OPERAÇÃO	BOMBA INJETORA		PARTICULAR	60	1500	DOCE
ITASE0541	BA893	GANDU I	104430	372345	POÇO TUBULAR	EM OPERAÇÃO	BOMBA SUBMERSA	DOMÉSTICO PRIMÁRIO	PARTICULAR	60	1000	DOCE
ITASE0542	BA894	GANDU I	104423	372340	POÇO TUBULAR	PARALISADA	BOMBA INJETORA		PARTICULAR			
ITASE0543	BA895	GANDU I	104406	372553	POÇO TUBULAR	EM OPERAÇÃO	BOMBA SUBMERSA	DOMÉSTICO PRIMÁRIO	PARTICULAR	60	5380	SALOBRA
ITASE0544	BA896	GANDU I	104418	372358	POÇO TUBULAR	PARALISADA	BOMBA INJETORA	USO MÚLTIPLO	PARTICULAR	60	2500	SALOBRA
ITASE0545	BA897	GANDU II	104410	372416	POÇO TUBULAR	EM OPERAÇÃO	BOMBA INJETORA	USO MÚLTIPLO	PARTICULAR		2000	SALOBRA
ITASE0546	BA898	TABOCAS	104406	372427	POÇO TUBULAR	EM OPERAÇÃO		USO MÚLTIPLO	PARTICULAR			SALGADA
ITASE0547	BA899	TABOCAS	104407	372424	POÇO TUBULAR	NÃO INSTALADA			PARTICULAR			SALOBRA
ITASE0548	AB437	POVOADO ÁGUA BRANCA	103708	372501	POÇO TUBULAR	EM OPERAÇÃO	BOMBA SUBMERSA	USO MÚLTIPLO	PARTICULAR	54	13000	DOCE
ITASE0549	AB438	POVOADO ÁGUA BRANCA	103656	372521	POÇO TUBULAR	EM OPERAÇÃO	BOMBA INJETORA	USO MÚLTIPLO	PARTICULAR	60	480	DOCE
ITASE0550	AB439	POVOADO ÁGUA BRANCA	103706	372537	POÇO TUBULAR	EM OPERAÇÃO	BOMBA SUBMERSA	USO MÚLTIPLO	PARTICULAR	60	3000	DOCE
ITASE0551	AB440	POVOADO ÁGUA BRANCA	103717	372532	POÇO TUBULAR	EM OPERAÇÃO	BOMBA INJETORA		COMUNITÁRIO	46,35	11319	SALOBRA
ITASE0552	AB411	POVOADO ÁGUA BRANCA	103712	372527	POÇO TUBULAR	EM OPERAÇÃO	BOMBA SUBMERSA	USO MÚLTIPLO	PARTICULAR	55	9800	SALOBRA
ITASE0553	AB442	POVOADO ÁGUA BRANCA	103704	372524	POÇO TUBULAR	EM OPERAÇÃO	BOMBA SUBMERSA	USO MÚLTIPLO	COMUNITÁRIO	60	3800	DOCE
ITASE0554	AB443	POVOADO ÁGUA BRANCA	103705	372519	POÇO TUBULAR	NÃO INSTALADA		DOMÉSTICO PRIMÁRIO	PARTICULAR	55		
ITASE0555	AB444	POVOADO ÁGUA BRANCA	103714	372503	POÇO TUBULAR	EM OPERAÇÃO	BOMBA SUBMERSA	USO MÚLTIPLO	PARTICULAR	60	4000	SALOBRA
ITASE0556	AB445	POVOADO ÁGUA BRANCA	103711	372506	POÇO TUBULAR	EM OPERAÇÃO	BOMBA SUBMERSA	DOMÉSTICO PRIMÁRIO	PARTICULAR	60	1680	DOCE
ITASE0557	AB446	POVOADO ÁGUA BRANCA	103720	372511	POÇO TUBULAR	EM OPERAÇÃO	BOMBA SUBMERSA	USO MÚLTIPLO	PARTICULAR	55	10280	DOCE
ITASE0558	AB447	POVOADO ÁGUA BRANCA	103718	372516	POÇO TUBULAR	ABANDONADA		DOMÉSTICO PRIMÁRIO	PARTICULAR	48		
ITASE0559	AB448	POVOADO ÁGUA BRANCA	103719	372517	POÇO TUBULAR	EM OPERAÇÃO	BOMBA SUBMERSA		PARTICULAR	60		
ITASE0560	AB449	POVOADO ÁGUA BRANCA	103711	372522	POÇO TUBULAR	NÃO INSTALADA		USO MÚLTIPLO	PARTICULAR	60		DOCE
ITASE0561	AB450	POVOADO ÁGUA BRANCA	103720	372515	POÇO TUBULAR	EM OPERAÇÃO	BOMBA SUBMERSA	USO MÚLTIPLO	PARTICULAR	54	13558	DOCE
ITASE0562	AB451	POVOADO ÁGUA BRANCA	103722	372511	POÇO TUBULAR	EM OPERAÇÃO	BOMBA SUBMERSA	USO MÚLTIPLO	PARTICULAR	55		DOCE
ITASE0563	AB452	POVOADO ÁGUA BRANCA	103727	372553	POÇO TUBULAR	EM OPERAÇÃO		USO MÚLTIPLO	PARTICULAR	50	2800	DOCE
ITASE0564	AB453	POVOADO ÁGUA BRANCA	103716	372529	POÇO TUBULAR	EM OPERAÇÃO	BOMBA SUBMERSA	USO MÚLTIPLO	PARTICULAR	60	2700	DOCE
ITASE0565	AB454	POVOADO ÁGUA BRANCA	103713	372532	POÇO TUBULAR	NÃO INSTALADA		USO MÚLTIPLO	PARTICULAR	60	2200	



Nr. Ponto	Cod Poço	Localidade	Coordenadas		Tipo do Ponto	Situação	Equip. de Bombeamento	Finalidade	Abastecimento	Prof. (m)	Vazão (L/h)	Salinidade
			N	E								
ITASE0566	BC111	PÉ DO VEADO	103753	372358	POÇO TUBULAR	EM OPERAÇÃO	BOMBA SUBMERSA	USO MÚLTIPLO	PARTICULAR	54	3500	DOCE
ITASE0567	BC112	PÉ DO VEADO	103752	372356	POÇO TUBULAR	EM OPERAÇÃO	BOMBA SUBMERSA	USO MÚLTIPLO	PARTICULAR	72	2000	DOCE
ITASE0568	BC113	PÉ DO VEADO	103749	372359	POÇO TUBULAR	NÃO INSTALADA			PARTICULAR	66	360	DOCE
ITASE0569	BC114	PÉ DO VEADO	103748	372404	POÇO TUBULAR	ABANDONADA			PARTICULAR	60		
ITASE0570	BC115	PÉ DO VEADO	103740	372358	POÇO TUBULAR	NÃO INSTALADA		USO MÚLTIPLO	PARTICULAR	60		DOCE
ITASE0571	VC116	PÉ DO VEADO	103736	372403	POÇO TUBULAR	EM OPERAÇÃO	BOMBA SUBMERSA	USO MÚLTIPLO	PARTICULAR	47		DOCE
ITASE0572	BC117	PÉ DO VEADO	103732	372404	POÇO TUBULAR	EM OPERAÇÃO	BOMBA SUBMERSA	USO MÚLTIPLO	PARTICULAR	60	12000	DOCE
ITASE0573	BC118	PÉ DO VEADO	103732	372357	POÇO TUBULAR	NÃO INSTALADA		USO MÚLTIPLO	PARTICULAR		1537	DOCE
ITASE0574	BC119	PÉ DO VEADO	103726	372401	POÇO TUBULAR	EM OPERAÇÃO	BOMBA SUBMERSA	USO MÚLTIPLO	PARTICULAR			DOCE
ITASE0575	BC120	PÉ DO VEADO	103730	372351	POÇO TUBULAR	EM OPERAÇÃO	BOMBA SUBMERSA	USO MÚLTIPLO	PARTICULAR		2804	DOCE
ITASE0576	BC121	PÉ DO VEADO	103724	372351	POÇO TUBULAR	PARALISADA	CATAVENTO	USO MÚLTIPLO	PARTICULAR	60	1300	DOCE
ITASE0577	BC123	PÉ DO VEADO	103737	372408	POÇO TUBULAR	EM OPERAÇÃO	BOMBA SUBMERSA	USO MÚLTIPLO	PARTICULAR	58	8000	DOCE
ITASE0578		PÉ DO VEADO	103734	372408	POÇO TUBULAR	EM OPERAÇÃO	BOMBA SUBMERSA	USO MÚLTIPLO	PARTICULAR	60		DOCE
ITASE0579	BC124	TERRA VERMELHA	103734	372352	POÇO TUBULAR	EM OPERAÇÃO	BOMBA SUBMERSA	USO MÚLTIPLO	PARTICULAR		7554	DOCE
ITASE0580	BC125	PE DO VEADO	103727	372349	POÇO TUBULAR	ABANDONADA			PARTICULAR			
ITASE0581	BC126	POVOADO TERRA VERMELHA	103738	372348	POÇO TUBULAR	EM OPERAÇÃO	BOMBA SUBMERSA	USO MÚLTIPLO	COMUNITÁRIO	54	5800	DOCE
ITASE0582	BC127	TERRA VERMELHA	103736	372345	POÇO TUBULAR	EM OPERAÇÃO	BOMBA SUBMERSA	USO MÚLTIPLO	PARTICULAR	60	3300	DOCE
ITASE0583	BC128	POVOADO TERRA VERMELHA	103743	372348	POÇO TUBULAR	EM OPERAÇÃO	BOMBA SUBMERSA	USO MÚLTIPLO	PARTICULAR	60	8000	DOCE
ITASE0584	BC129	POVOADO TERRA VERMELHA	103743	372346	POÇO TUBULAR	EM OPERAÇÃO	BOMBA SUBMERSA	USO MÚLTIPLO	PARTICULAR	90	2000	
ITASE0585	BC130	POVOADO TERRA VERMELHA	103748	372346	POÇO TUBULAR	ABANDONADA			PARTICULAR			
ITASE0586	BC131	POVOADO TERRA VERMELHA	103748	372346	POÇO TUBULAR	ABANDONADA			PARTICULAR			
ITASE0587	BC132	TERRA VERMELHA	103749	372344	POÇO TUBULAR	EM OPERAÇÃO	BOMBA SUBMERSA	USO MÚLTIPLO	PARTICULAR		1374	
ITASE0588	BC133	POVOADO TERRA VERMELHA	103749	372334	POÇO TUBULAR	EM OPERAÇÃO	BOMBA SUBMERSA	USO MÚLTIPLO	PARTICULAR			DOCE
ITASE0589	BC134	POVOADO TERRA VERMELHA	103753	372334	POÇO TUBULAR	ABANDONADA		USO MÚLTIPLO	PARTICULAR			
ITASE0590	BC135	PÉ DO VEADO	103834	372348	POÇO TUBULAR	EM OPERAÇÃO	BOMBA SUBMERSA		PARTICULAR			
ITASE0591	BC136	POVOADO TERRA VERMELHA	103834	372344	POÇO TUBULAR	EM OPERAÇÃO	BOMBA SUBMERSA	USO MÚLTIPLO	PARTICULAR		1300	SALOBRA
ITASE0592	BC137	POVOADO TERRA VERMELHA	103836	372339	POÇO TUBULAR	EM OPERAÇÃO	BOMBA SUBMERSA	USO MÚLTIPLO	PARTICULAR	60	2829	DOCE
ITASE0593	BC138	POVOADO TERRA VERMELHA	103833	372406	POÇO TUBULAR	EM OPERAÇÃO	BOMBA SUBMERSA	USO MÚLTIPLO	PARTICULAR	60	11000	DOCE

Nr. Ponto	Cod Poço	Localidade	Coordenadas		Tipo do Ponto	Situação	Equip. de Bombeamento	Finalidade	Abastecimento	Prof. (m)	Vazão (L/h)	Salinidade
			N	E								
ITASE0594	BC139	POVOADO PÉ DE VEADO	103831	372406	POÇO TUBULAR	EM OPERAÇÃO	BOMBA SUBMERSA	USO MÚLTIPLO	PARTICULAR	60	300	DOCE
ITASE0595	BC140	POVOADO TERRA VERMELHA	103825	372406	POÇO TUBULAR	NÃO INSTALADA		USO MÚLTIPLO	PARTICULAR	60	800	DOCE
ITASE0596	BC083	GRANJA / POVOADO BASTIÃO	103800	372710	POÇO TUBULAR	EM OPERAÇÃO		USO MÚLTIPLO	PARTICULAR			
ITASE0597	BC198	POVOADO CANARIO	103922	372345	POÇO TUBULAR	NÃO INSTALADA		USO MÚLTIPLO	PARTICULAR			SALOBRA
ITASE0598	BC197	SÍTIO TERRA VERMELHA	103912	372342	POÇO TUBULAR	EM OPERAÇÃO	BOMBA SUBMERSA	USO MÚLTIPLO	PARTICULAR	60		SALOBRA
ITASE0599	BC196	SÍTIO CANÁRIO	103909	372349	POÇO TUBULAR	EM OPERAÇÃO	BOMBA SUBMERSA	USO MÚLTIPLO	PARTICULAR			SALOBRA
ITASE0600	BC195	TERRA VERMELHA	103857	372356	POÇO TUBULAR	NÃO INSTALADA		USO MÚLTIPLO	PARTICULAR			DOCE
ITASE0601	BC194	TERRA VERMELHA	103900	372353	POÇO TUBULAR	EM OPERAÇÃO	BOMBA SUBMERSA	USO MÚLTIPLO	PARTICULAR		3000	SALOBRA
ITASE0602	BC193	SÍTIO SANTO ANTÔNIO	103856	372409	POÇO TUBULAR	PARALISADA	BOMBA SUBMERSA	USO MÚLTIPLO	PARTICULAR			
ITASE0603	BC192	SÍTIO SANTO ANTÔNIO	103904	372406	POÇO TUBULAR	EM OPERAÇÃO	BOMBA INJETORA	USO MÚLTIPLO	PARTICULAR			DOCE
ITASE0604	BC191	SÍTIO MANGUEIRA	103855	372410	POÇO TUBULAR	EM OPERAÇÃO	BOMBA SUBMERSA	USO MÚLTIPLO	PARTICULAR	60		SALOBRA
ITASE0605	BC190	POVOADO TERRA VERMELHA	103853	372408	POÇO TUBULAR	EM OPERAÇÃO	BOMBA SUBMERSA	USO MÚLTIPLO	PARTICULAR			SALOBRA
ITASE0607	BC189	SÍTIO TERRA VERMELHA	103850	372402	POÇO TUBULAR		BOMBA SUBMERSA		PARTICULAR			
ITASE0608	BC188	SÍTIO TERRA VERMELHA	103850	372400	POÇO TUBULAR	EM OPERAÇÃO	BOMBA SUBMERSA	USO MÚLTIPLO	PARTICULAR	60		DOCE
ITASE0609	BC187	POVOADO TERRA VERMELHA	103850	372355	POÇO TUBULAR	EM OPERAÇÃO	BOMBA SUBMERSA	USO MÚLTIPLO	PARTICULAR			DOCE
ITASE0610	BC186	SÍTIO TERRA VERMELHA	103851	372348	POÇO TUBULAR	EM OPERAÇÃO	BOMBA SUBMERSA	USO MÚLTIPLO	PARTICULAR	60	1650	DOCE
ITASE0611	BC185	TERRA VERMELHA	103853	372344	POÇO TUBULAR	EM OPERAÇÃO	BOMBA INJETORA	USO MÚLTIPLO	COMUNITÁRIO			SALOBRA
ITASE0612	BC184	TERRA VERMELHA	103857	372336	POÇO TUBULAR	EM OPERAÇÃO	BOMBA SUBMERSA					
ITASE0613	BC183	TERRA VERMELHA	103855	372334	POÇO TUBULAR	EM OPERAÇÃO	BOMBA SUBMERSA	USO MÚLTIPLO	PARTICULAR			SALOBRA
ITASE0614	BC182	TERRA VERMELHA	103851	372332	POÇO TUBULAR	NÃO INSTALADA		DOMÉSTICO SECUNDÁRIO	PARTICULAR			
ITASE0615	BC181	SÍTIO CONGO	103809	372223	POÇO TUBULAR	EM OPERAÇÃO	BOMBA SUBMERSA	USO MÚLTIPLO	PARTICULAR			SALGADA
ITASE0616	BC180	VÁRZEA DO GAMA	103808	372230	POÇO TUBULAR	NÃO INSTALADA		USO MÚLTIPLO	PARTICULAR			DOCE
ITASE0617	BC179	SITIO CONGO	103805	372224	POÇO TUBULAR	EM OPERAÇÃO	BOMBA SUBMERSA	USO MÚLTIPLO	PARTICULAR			SALOBRA
ITASE0618	BC178	SITIO CONGO	103759	372228	POÇO TUBULAR	EM OPERAÇÃO	BOMBA SUBMERSA	USO MÚLTIPLO	PARTICULAR			DOCE
ITASE0619	BC177	SITIO CONGO	103753	372217	POÇO TUBULAR	EM OPERAÇÃO	BOMBA SUBMERSA					
ITASE0620	BC176	SITIO CONGO	103731	372230	POÇO TUBULAR	EM OPERAÇÃO	BOMBA SUBMERSA	USO MÚLTIPLO	PARTICULAR			SALOBRA
ITASE0621	BC175	SITIO SANTA MARIA	103754	372236	POÇO TUBULAR	NÃO INSTALADA		USO MÚLTIPLO	PARTICULAR			DOCE
ITASE0622	AB469	VARZEA DO GAMA	103724	372432	POÇO TUBULAR	EM OPERAÇÃO	BOMBA SUBMERSA	USO MÚLTIPLO	PARTICULAR	60	1600	DOCE

Nr. Ponto	Cod Poço	Localidade	Coordenadas		Tipo do Ponto	Situação	Equip. de Bombeamento	Finalidade	Abastecimento	Prof. (m)	Vazão (L/h)	Salinidade
			N	E								
ITASE0623	AB470	VÁRZEA DO GAMA	103724	372432	POÇO TUBULAR	EM OPERAÇÃO	CATAVENTO	DOMÉSTICO PRIMÁRIO	PARTICULAR	54	3500	DOCE
ITASE0624	AB471	VÁRZEA DO GAMA	103714	372432	POÇO TUBULAR	EM OPERAÇÃO	BOMBA SUBMERSA	USO MÚLTIPLO	PARTICULAR	60	11600	SALOBRA
ITASE0625	AB472	VÁRZEA DO GAMA	103704	372424	POÇO TUBULAR	EM OPERAÇÃO	BOMBA SUBMERSA	USO MÚLTIPLO	PARTICULAR	60	3960	DOCE
ITASE0626	AB473	VÁRZEA DO GAMA	103704	372472	POÇO TUBULAR	EM OPERAÇÃO	BOMBA SUBMERSA	USO MÚLTIPLO	PARTICULAR	59	6500	SALOBRA
ITASE0627	AB474	VÁRZEA DO GAMA	103656	372425	POÇO TUBULAR	EM OPERAÇÃO	BOMBA SUBMERSA	USO MÚLTIPLO	PARTICULAR	54	9000	DOCE
ITASE0628	AB475	VÁRZEA	103646	372430	POÇO TUBULAR	EM OPERAÇÃO	BOMBA SUBMERSA	USO MÚLTIPLO	PARTICULAR	54	20000	DOCE
ITASE0629	AB476	VÁRZEA DO GAMA	103649	372430	POÇO TUBULAR	EM OPERAÇÃO	BOMBA SUBMERSA	USO MÚLTIPLO	PARTICULAR	60	5425	DOCE
ITASE0630	AB477	VÁRZEA DO GAMA	103702	372439	POÇO TUBULAR	EM OPERAÇÃO	BOMBA SUBMERSA	DOMÉSTICO PRIMÁRIO	PARTICULAR	60	820	DOCE
ITASE0631	AB478	VÁRZEA DO GAMA	103649	372440	POÇO TUBULAR	EM OPERAÇÃO	BOMBA SUBMERSA	USO MÚLTIPLO	PARTICULAR	40	14143	DOCE
ITASE0632	AB479	VÁRZEA DO GAMA	103642	372435	POÇO TUBULAR	EM OPERAÇÃO	BOMBA SUBMERSA	USO MÚLTIPLO	PARTICULAR	60	8082	DOCE
ITASE0633	AB480	VÁRZEA DO GAMA	103634	372431	POÇO TUBULAR	EM OPERAÇÃO			PARTICULAR			
ITASE0634	BA721	VÁRZEA DO GAMA	103634	372431	POÇO TUBULAR	EM OPERAÇÃO			PARTICULAR			
ITASE0635	BA722	VÁRZEA DO GAMA	103634	372431	POÇO TUBULAR	EM OPERAÇÃO			PARTICULAR			
ITASE0636	BA723	VÁRZEA DO GAMA	103634	372428	POÇO TUBULAR	EM OPERAÇÃO	BOMBA SUBMERSA	USO MÚLTIPLO	PARTICULAR	54	6600	SALOBRA
ITASE0637	BA724	VÁRZEA DO GAMA	103643	372426	POÇO TUBULAR	EM OPERAÇÃO	BOMBA SUBMERSA	USO MÚLTIPLO	PARTICULAR	54	14600	DOCE
ITASE0638	BA725	VÁRZEA DO GAMA	103641	372424	POÇO TUBULAR	NÃO INSTALADA		USO MÚLTIPLO	PARTICULAR	66		DOCE
ITASE0639	BA726	VÁRZEA DO GAMA	103641	372924	POÇO TUBULAR	EM OPERAÇÃO	BOMBA SUBMERSA	USO MÚLTIPLO	PARTICULAR	65	3773	DOCE
ITASE0640	BA727	VÁRZEA DO GAMA	103641	372424	POÇO TUBULAR	EM OPERAÇÃO	BOMBA SUBMERSA	DOMÉSTICO PRIMÁRIO	PARTICULAR	60	600	DOCE
ITASE0641	BA728	VÁRZEA DO GAMA	103645	372416	POÇO TUBULAR	PARALISADA	BOMBA SUBMERSA	DOMÉSTICO PRIMÁRIO	PARTICULAR	60	1200	SALOBRA
ITASE0642	BA729	VÁRZEA DO GAMA	103645	372416	POÇO TUBULAR	EM OPERAÇÃO		DOMÉSTICO PRIMÁRIO	PARTICULAR	66		SALOBRA
ITASE0643	BA730	VÁRZEA DO GAMA	103649	372405	POÇO TUBULAR	ABANDONADA		DOMÉSTICO PRIMÁRIO	PARTICULAR	60		
ITASE0644	BA731	VÁRZEA DO GAMA	103642	372358	POÇO TUBULAR	EM OPERAÇÃO	BOMBA SUBMERSA	USO MÚLTIPLO	PARTICULAR	60	665	SALOBRA
ITASE0645	BA732	VÁRZEA DO GAMA	103703	372354	POÇO TUBULAR	EM OPERAÇÃO	BOMBA SUBMERSA	DOMÉSTICO PRIMÁRIO	COMUNITÁRIO	60	18000	SALOBRA
ITASE0646	BA733	VÁRZEA DO GAMA	103708	372347	POÇO TUBULAR	EM OPERAÇÃO	BOMBA SUBMERSA	USO MÚLTIPLO	PARTICULAR	60	3200	SALOBRA
ITASE0647	BA734	VÁRZEA DO GAMA	103708	372340	POÇO TUBULAR	EM OPERAÇÃO	BOMBA SUBMERSA	USO MÚLTIPLO	PARTICULAR	60	2600	SALOBRA
ITASE0648	BA735	VÁRZEA DO GAMA	103658	372343	POÇO TUBULAR	EM OPERAÇÃO	BOMBA INJETORA	USO MÚLTIPLO	PARTICULAR	45		SALOBRA
ITASE0649	BA736	VÁRZEA DO GAMA	103637	372338	POÇO TUBULAR	EM OPERAÇÃO	BOMBA SUBMERSA	AGRICULTURA	PARTICULAR	60	2000	SALOBRA
ITASE0650	BA737	VÁRZEA DO GAMA	103657	372335	POÇO TUBULAR	NÃO INSTALADA		USO MÚLTIPLO	PARTICULAR	60		SALOBRA

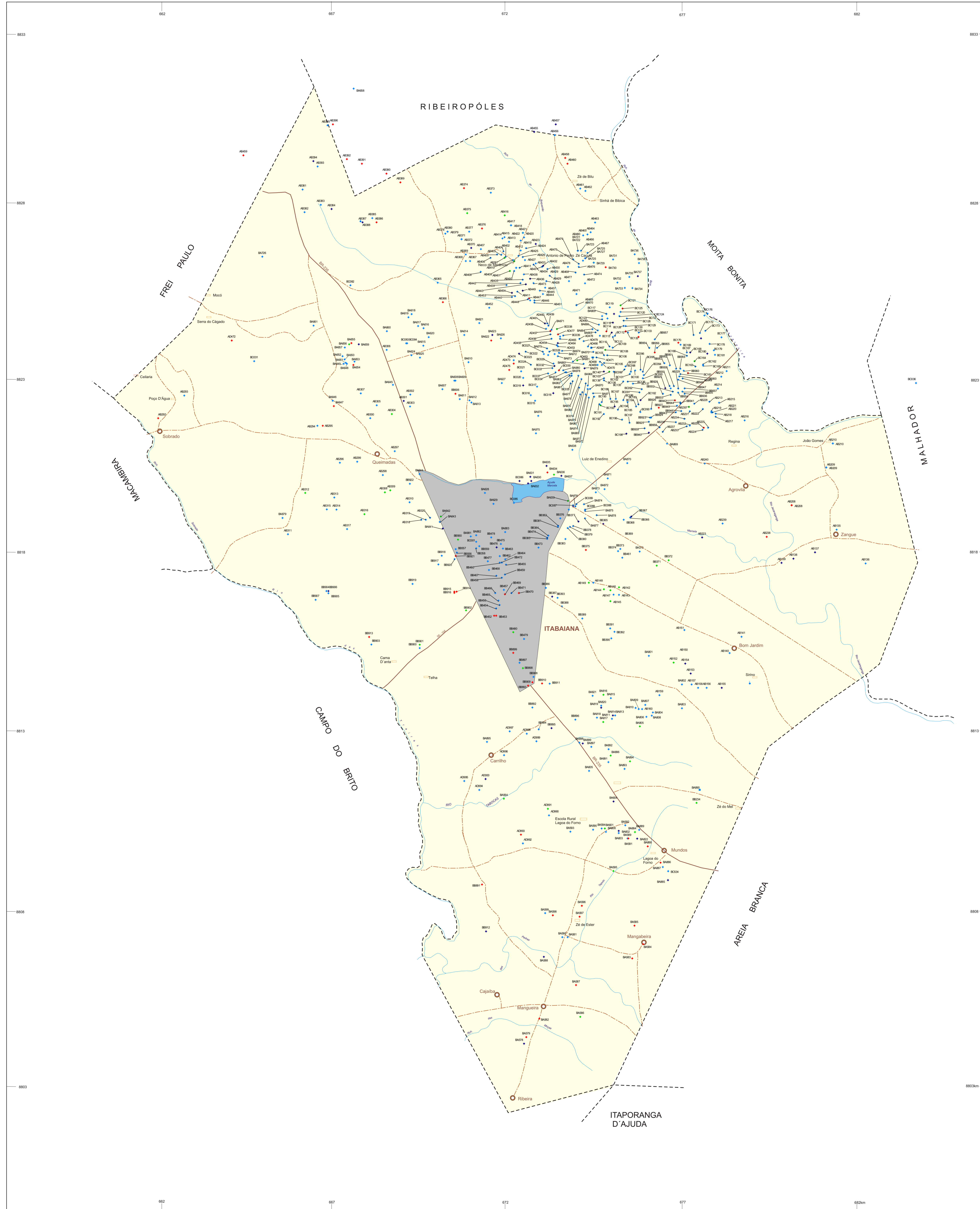
Nr. Ponto	Cod Poço	Localidade	Coordenadas		Tipo do Ponto	Situação	Equip. de Bombeamento	Finalidade	Abastecimento	Prof. (m)	Vazão (L/h)	Salinidade
			N	E								
ITASE0651	BA738	VÁRZEA DO GAMA	103645	372334	POÇO TUBULAR	EM OPERAÇÃO	BOMBA SUBMERSA	USO MÚLTIPLO	PARTICULAR	60	3826	DOCE
ITASE0652	AD453	PÉ DO VEADO	103802	372449	POÇO TUBULAR	EM OPERAÇÃO	BOMBA SUBMERSA	USO MÚLTIPLO	COMUNITÁRIO	60	9600	SALGADA
ITASE0653	AD454	PÉ DO VEADO	103801	372450	POÇO TUBULAR	EM OPERAÇÃO	BOMBA SUBMERSA	USO MÚLTIPLO	PARTICULAR	60	3600	SALGADA
ITASE0654	AD455	PÉ DO VEADO	103755	372455	POÇO TUBULAR	EM OPERAÇÃO	BOMBA SUBMERSA	USO MÚLTIPLO	PARTICULAR	42	4168	SALGADA
ITASE0655	AD456	PÉ DO VEADO (BARROQUINHA)	103751	372456	POÇO TUBULAR	EM OPERAÇÃO	BOMBA SUBMERSA	USO MÚLTIPLO	PARTICULAR	46	7920	SALOBRA
ITASE0656	AD457	PÉ DO VEADO	103748	372456	POÇO TUBULAR	ABANDONADA		USO MÚLTIPLO	PARTICULAR	60	1460	
ITASE0657	AD458	PÉ DO VEADO	103746	372500	POÇO TUBULAR	EM OPERAÇÃO	BOMBA SUBMERSA	USO MÚLTIPLO	COMUNITÁRIO	42	9600	SALGADA
ITASE0658	AD459	PÉ DO VEADO	103743	372458	POÇO TUBULAR	EM OPERAÇÃO	BOMBA SUBMERSA	USO MÚLTIPLO	COMUNITÁRIO	60	14400	SALGADA
ITASE0659	AD460	P[É DO VEADO	103741	372459	POÇO TUBULAR	EM OPERAÇÃO	BOMBA SUBMERSA	USO MÚLTIPLO	PARTICULAR	75	5200	SALOBRA
ITASE0660	AD461	PÉ DO VEADO	103741	372501	POÇO TUBULAR	NÃO INSTALADA		AGRICULTURA		48	12000	SALGADA
ITASE0661	AD462	PÉ DO VEADO	103809	372452	POÇO TUBULAR	EM OPERAÇÃO	BOMBA SUBMERSA	DOMÉSTICO SECUNDÁRIO	PARTICULAR	60	377	SALGADA
ITASE0662	AD463	PÉ DO CEADO	103816	372435	POÇO TUBULAR	EM OPERAÇÃO	BOMBA SUBMERSA	USO MÚLTIPLO	PARTICULAR	66	1886	DOCE
ITASE0663	AD464	PÉ DO CEADO	103759	372449	POÇO TUBULAR	NÃO INSTALADA		AGRICULTURA		46	7920	SALGADA
ITASE0664	AD465	PÉ DO VEADO	103755	372447	POÇO TUBULAR	EM OPERAÇÃO	BOMBA INJETORA	USO MÚLTIPLO	PARTICULAR	60	1500	SALGADA
ITASE0666	AD467	PÉ DO VEADO	103803	372418	POÇO TUBULAR	EM OPERAÇÃO	BOMBA SUBMERSA	USO MÚLTIPLO	PARTICULAR	48	5110	SALOBRA
ITASE0667	AD468	PÉ DO VEADO	103812	372417	POÇO TUBULAR	EM OPERAÇÃO	BOMBA SUBMERSA	USO MÚLTIPLO	PARTICULAR	60	2640	DOCE
ITASE0668	AD469	PÉ DO VEADO	103812	372416	POÇO TUBULAR	EM OPERAÇÃO	BOMBA SUBMERSA	USO MÚLTIPLO	PARTICULAR	55	2400	DOCE
ITASE0669	AD470	PÉ DO VEADO	103816	372410	POÇO TUBULAR	EM OPERAÇÃO	BOMBA SUBMERSA	USO MÚLTIPLO	PARTICULAR	66	1115	DOCE
ITASE0670	AD471	PÉ DO VEADO	103812	372413	POÇO TUBULAR	EM OPERAÇÃO	BOMBA SUBMERSA	DOMÉSTICO PRIMÁRIO		60		SALGADA
ITASE0671	AD472	PÉ DO VEADO	103758	372952	POÇO TUBULAR	ABANDONADA		DOMÉSTICO PRIMÁRIO		72		
ITASE0672	AD473	PÉ DO VEADO	103818	372530	POÇO TUBULAR	ABANDONADA		DOMÉSTICO PRIMÁRIO		60		
ITASE0673	AD474	PÉ DO VEADO	103815	372530	POÇO TUBULAR	EM OPERAÇÃO	BOMBA SUBMERSA	USO MÚLTIPLO	PARTICULAR	60		SALOBRA
ITASE0674	AD475	PÉ DO VEADO	103824	372534	POÇO TUBULAR	ABANDONADA		USO MÚLTIPLO		60		
ITASE0675	AD476	PÉ DO VEADO	103753	372447	POÇO TUBULAR	EM OPERAÇÃO	BOMBA SUBMERSA	USO MÚLTIPLO		66	428	SALGADA
ITASE0676	AD477	PÉ DO VEADO	103751	372449	POÇO TUBULAR	ABANDONADA		USO MÚLTIPLO		60		
ITASE0677	AD478	PÉ DO VEADO	103755	372429	POÇO TUBULAR	EM OPERAÇÃO	BOMBA SUBMERSA	USO MÚLTIPLO	PARTICULAR	60	1284	SALOBRA
ITASE0678	AD479	PÉ DO VEADO	103757	372425	POÇO TUBULAR	EM OPERAÇÃO	BOMBA SUBMERSA	USO MÚLTIPLO	PARTICULAR	60	1200	SALGADA
ITASE0679	AD480	PÉ DO VEADO	103742	372411	POÇO TUBULAR	EM OPERAÇÃO	BOMBA SUBMERSA	USO MÚLTIPLO	PARTICULAR	60	1756	SALOBRA

Nr. Ponto	Cod Poço	Localidade	Coordenadas		Tipo do Ponto	Situação	Equip. de Bombeamento	Finalidade	Abastecimento	Prof. (m)	Vazão (L/h)	Salinidade
			N	E								
ITASE0680	BA664	PÉ DO VEADO	103746	372417	POÇO TUBULAR	EM OPERAÇÃO	BOMBA SUBMERSA	USO MÚLTIPLO	PARTICULAR	60	7600	SALOBRA
ITASE0681	BA665	PÉ DO VEADO	103749	372414	POÇO TUBULAR	EM OPERAÇÃO	BOMBA SUBMERSA	USO MÚLTIPLO	PARTICULAR	54	2731	DOCE
ITASE0682	BA666	PÉ DO VEADO	103747	372412	POÇO TUBULAR	EM OPERAÇÃO	BOMBA SUBMERSA	USO MÚLTIPLO	PARTICULAR	60	375	DOCE
ITASE0683	BA667	PÉ DO VEADO	103819	372412	POÇO TUBULAR	EM OPERAÇÃO	BOMBA SUBMERSA	USO MÚLTIPLO	PARTICULAR	50	6887	DOCE
ITASE0684	BA668	PÉ DO VEADO	103752	372410	POÇO TUBULAR	EM OPERAÇÃO	BOMBA SUBMERSA	USO MÚLTIPLO	PARTICULAR	42	5110	SALOBRA
ITASE0685	BA669	PÉ DO VEADO	103732	372404	POÇO TUBULAR	EM OPERAÇÃO	BOMBA SUBMERSA	USO MÚLTIPLO				
ITASE0686	BA670	PÉ DO VEADO	103807	372416	POÇO TUBULAR	EM OPERAÇÃO	BOMBA SUBMERSA	USO MÚLTIPLO	PARTICULAR	60	14400	SALOBRA
ITASE0687	BA671	PÉ DO VEADO	103747	372455	POÇO TUBULAR	EM OPERAÇÃO	BOMBA SUBMERSA	USO MÚLTIPLO	PARTICULAR	70		DOCE
ITASE0688	BA672	PÉ DO VEADO	103808	372448	POÇO TUBULAR	EM OPERAÇÃO	BOMBA SUBMERSA	USO MÚLTIPLO	PARTICULAR	48	6092	SALOBRA
ITASE0689	BA673	PÉ DO VEADO	103811	372449	POÇO TUBULAR	EM OPERAÇÃO	BOMBA INJETORA	USO MÚLTIPLO	PARTICULAR	60	7543	SALOBRA
ITASE0690	BA674	PÉ DO VEADO	103806	372445	POÇO TUBULAR	EM OPERAÇÃO	BOMBA SUBMERSA	USO MÚLTIPLO	PARTICULAR	60	658	SALOBRA
ITASE0691	BA675	PÉ DO VEADO	103804	372459	POÇO TUBULAR	EM OPERAÇÃO	BOMBA SUBMERSA	USO MÚLTIPLO	PARTICULAR	60		SALOBRA
ITASE0692	BA676	PÉ DO VEADO	103832	372427	POÇO TUBULAR	EM OPERAÇÃO	BOMBA SUBMERSA	USO MÚLTIPLO	PARTICULAR	60	3776	SALOBRA
ITASE0693	BA677	PÉ DO VEADO	103834	372435	POÇO TUBULAR	EM OPERAÇÃO	BOMBA SUBMERSA	USO MÚLTIPLO	PARTICULAR	60	1500	SALOBRA
ITASE0694	BA678	PÉ DO VEADO	103829	372430	POÇO TUBULAR	EM OPERAÇÃO	BOMBA SUBMERSA	USO MÚLTIPLO	PARTICULAR	60	5000	DOCE
ITASE0695	BA679	PÉ DO VEADO	103822	372424	POÇO TUBULAR	NÃO INSTALADA		USO MÚLTIPLO		60	574	DOCE
ITASE0696	BA680	PÉ DO VEADO	103818	372425	POÇO TUBULAR	EM OPERAÇÃO	BOMBA SUBMERSA	DOMÉSTICO PRIMÁRIO	COMUNITÁRIO	60	500	SALOBRA
ITASE0697	BA681	PÉ DO VEADO	103815	372431	POÇO TUBULAR	PARALISADA	BOMBA SUBMERSA	DOMÉSTICO PRIMÁRIO	PARTICULAR	51	3960	DOCE
ITASE0698	BC082	PARQUE DE VAQUEIJADA SERGI	103707	372802	POÇO TUBULAR	EM OPERAÇÃO	BOMBA INJETORA	USO MÚLTIPLO	PARTICULAR		2000	SALGADA

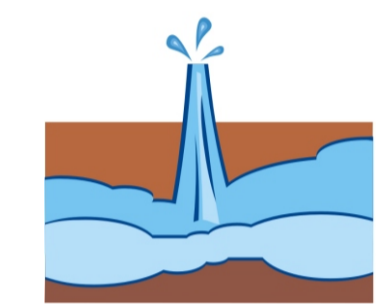
**PROJETO CADASTRO DA  
INFRA-ESTRUTURA  
HÍDRICA DO NORDESTE**

MUNICÍPIO DE ITABAIANA

ESTADO DE SERGIPE



**PROJETO CADASTRO DA  
INFRA-ESTRUTURA  
HÍDRICA DO NORDESTE**



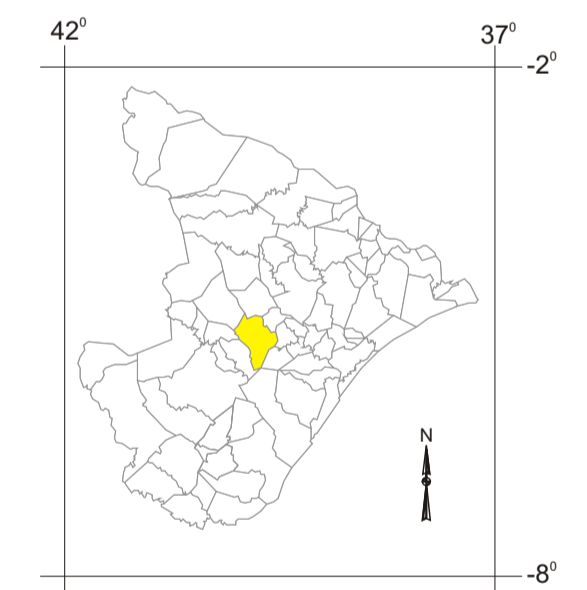
**CONVENÇÕES HIDROLÓGICAS**

- Poço tubular em operação
- Poço tubular paralisado
- Poço tubular não instalado
- Poço tubular abandonado
- Fonte natural em operação
- Poço escavado em operação
- ◇ Índice numérico correspondente ao identificador do ponto no Banco de Dados  
Exemplo: 9A20

**CONVENÇÕES CARTOGRÁFICAS**

- Sede do município
- Vila, sede distrital
- Outras localidades
- - - Limite intermunicipal
- Estrada principal
- - - Estrada secundária
- Ferrovia
- Rio
- Lagoa, açude ou barragem

**LOCALIZAÇÃO DO MUNICÍPIO**



Como base cartográfica do município, foi utilizado o mapa municipal do IBGE (Censo 2000), elaborado a partir das cartas topográficas da SUDENE e DSG - escala 1:100.000, 1973. Esses mapas foram escaneados e vetorizados através do programa CoreDraw e georeferenciados no ArcView, onde foram lançados os dados referentes aos poços e fontes naturais contidos no banco de dados.

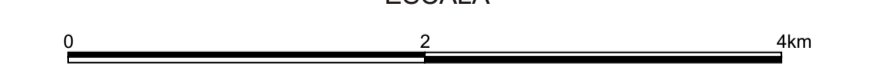
Desenho da base planimétrica, tratamento de dados e processamento digital a cargo do Centro de Informática e Geoprocessamento da Residência de Fortaleza, com estação na Superintendência Regional de Salvador.

Levantamento e diagnóstico dos pontos d'água realizados pelas equipes técnicas das unidades regionais da CPRM de Salvador, Recife e Fortaleza, no período de outubro a novembro de 2001.

O Projeto Cadastro de Infra-estrutura Hídrica - do Nordeste - Estado de Sergipe foi executado pela CPRM - Serviço Geológico do Brasil, sob a coordenação da Divisão de Hidrogeologia e Exploração - DIHEXP, do Departamento de Hidrologia - DEHD. Esse levantamento teve o apoio do Governo do Estado de Sergipe, através da Superintendência de Recursos Hídricos - SRH, da Secretaria de Estado do Planejamento e da Ciência e Tecnologia.

**MAPA DE PONTOS D'ÁGUA  
MUNICÍPIO DE ITABAIANA**

ESCALA



Origem da quilometragem - Equador e MC 39° W Gr.  
Acrescidas as constantes de 10.000 m e 500 km, respectivamente.  
Datum Horizontal: Córrego Alegre - MG  
Datum Vertical: Marégrafo de Imbituba - SC

2002