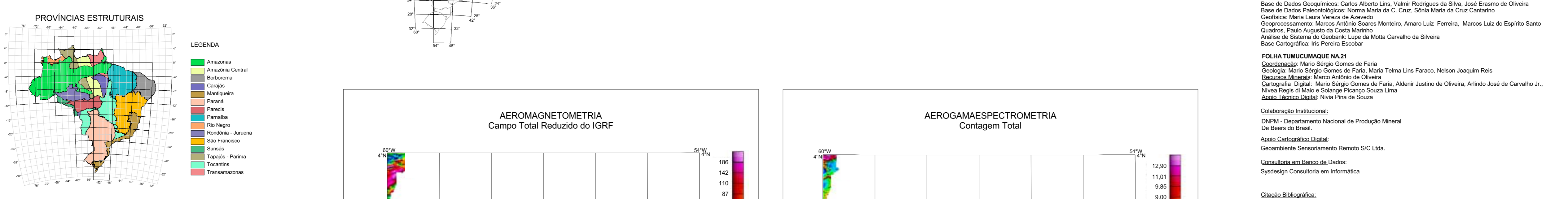
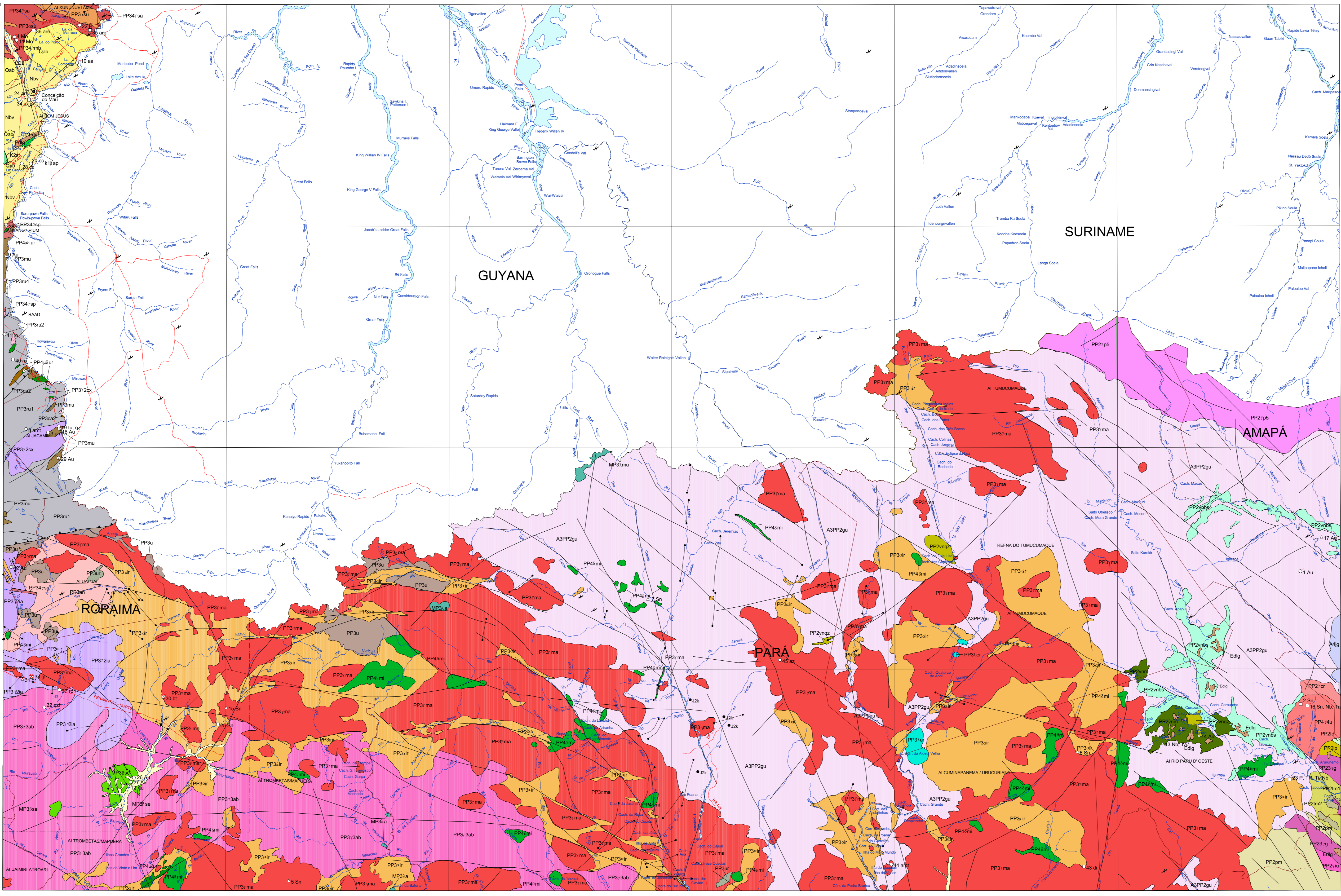


RELAÇÃO DOS RECURSOS MINERAIS SELECIONADOS E REPRESENTADOS NA FOLHA TUMUCUMAQUE NA.21

1 Au	TUMUCUMAQUE
2 Sn	MARICÁ
3 Fe	SI. PIRA
4 Mn	SERNA QUARÁ
5 Sn	RIO BARACUÁ
6 Sn	RIO FRANK SANGARE URUCURANA
7 Sn	RIO JATAPU (GRÁO)
8 Sn	SERNA TROVÃO
9 Au	RIO TACUTU (TUCUNARÉ)
10 Au	RIO MANÁ
11 Mn	SERNA QUARÁ (ACROB BEZERRI)
12 Au	RIO JATAPU
13 Au	RIO FRANK SANGARE URUCURANA
14 Au	RIO JATAPU (JARDIM ALVARO FREITA)
15 Au	RIO JATAPU (S. JARDIM)
16 Au	RIO JATAPU (S. JARDIM)
17 Au	RIO JATAPU (S. JARDIM)
18 Au	RIO JATAPU (S. JARDIM)
19 Au	RIO JATAPU (S. JARDIM)
20 Au	RIO JATAPU (S. JARDIM)
21 Au	RIO JATAPU (S. JARDIM)
22 Au	RIO JATAPU (S. JARDIM)
23 Au	RIO JATAPU (S. JARDIM)
24 Au	RIO JATAPU (S. JARDIM)
25 Au	RIO JATAPU (S. JARDIM)
26 Au	RIO JATAPU (S. JARDIM)
27 Au	RIO JATAPU (S. JARDIM)
28 Au	RIO JATAPU (S. JARDIM)
29 Au	RIO JATAPU (S. JARDIM)
30 Au	RIO JATAPU (S. JARDIM)
31 Au	RIO JATAPU (S. JARDIM)
32 Au	RIO JATAPU (S. JARDIM)
33 Au	RIO JATAPU (S. JARDIM)
34 Au	RIO JATAPU (S. JARDIM)
35 Au	RIO JATAPU (S. JARDIM)
36 Au	RIO JATAPU (S. JARDIM)
37 Au	RIO JATAPU (S. JARDIM)
38 Au	RIO JATAPU (S. JARDIM)
39 Au	RIO JATAPU (S. JARDIM)
40 Au	RIO JATAPU (S. JARDIM)
41 Au	RIO JATAPU (S. JARDIM)
42 Au	RIO JATAPU (S. JARDIM)
43 Au	RIO JATAPU (S. JARDIM)
44 Au	RIO JATAPU (S. JARDIM)
45 Au	RIO JATAPU (S. JARDIM)
46 Au	RIO JATAPU (S. JARDIM)
47 Au	RIO JATAPU (S. JARDIM)
48 Au	RIO JATAPU (S. JARDIM)
49 Au	RIO JATAPU (S. JARDIM)
50 Au	RIO JATAPU (S. JARDIM)



PROVÍNCIAS AMAZONIA CENTRAL, TRANSAMAZONAS E TAPAJÓS-PARIMA
BACIA DO TACUTU
DOMÍNIOS UAIURI-ANAJÁ E MAPURERA
DOMÍNIO GIÂNIA CENTRAL OU KUMUDU
DOMÍNIO PARIMA-SURUMU
DOMÍNIO AMAPÁ (SUBDOMÍNIO PITINGA)
DOMÍNIOS AMAPÁ E EREPECURU

CONVENÇÕES GEOLÓGICAS

Contato
Falha, fratura ou zona de cisalhamento, traçada quando encoberta
Falha normal encoberta traçada quando encoberta
Falha ou zona de cisalhamento contracional (triângulo no bloco alto), traçada quando encoberta
Falha transpressional distal
Falha ou zona de cisalhamento transcorrente sinistral
Diques
Corpos intrusivos fora de escala: kimberlitos e rochas afins