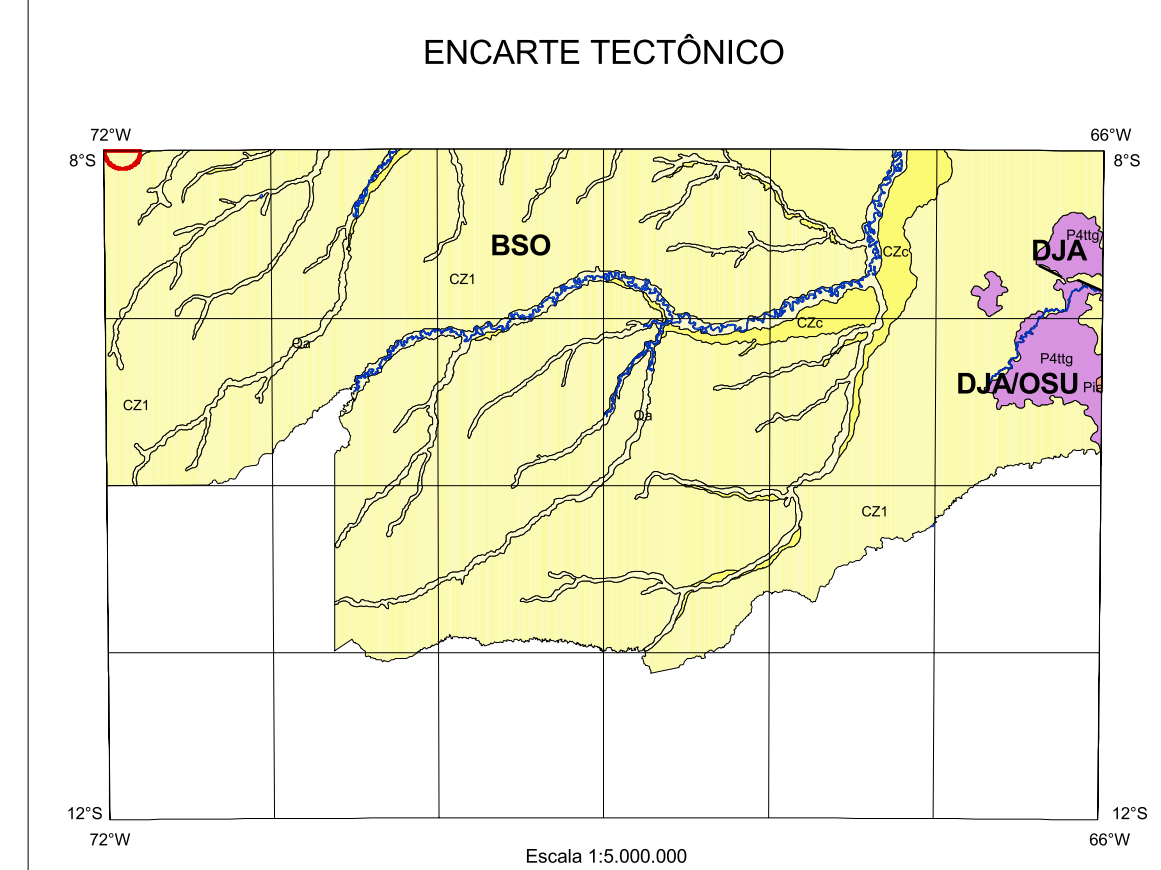


RIO BRANCO  
 FOLHA SC.19

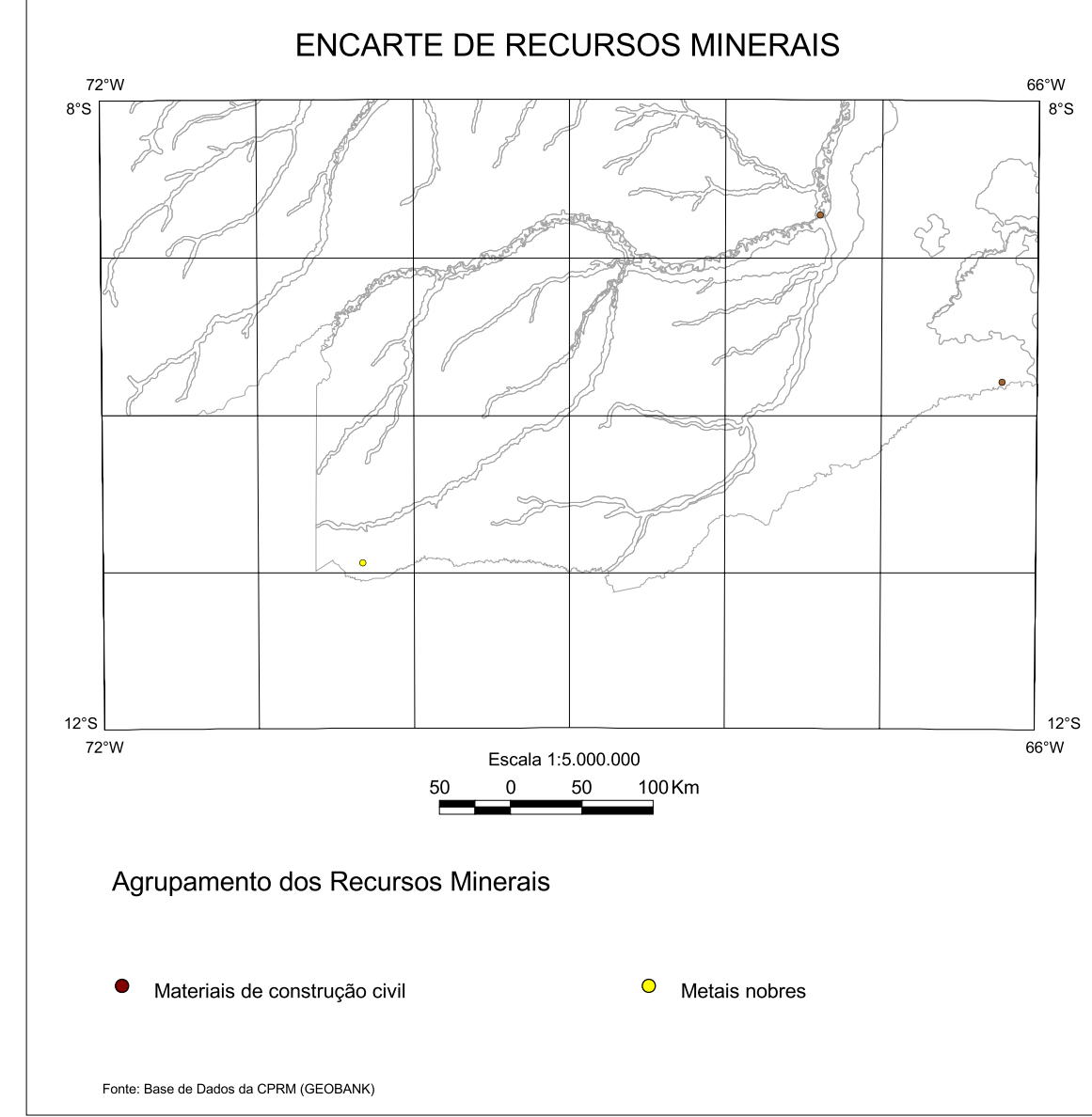


**ENTIDADES TECTÔNICAS**  
 COBERTURAS CENÓZOICAS  
 C1 Substrato cristalino  
 C2 Substrato cristalino  
 C3 Bacia sedimentar fanerozoica  
 C4 Bacia intracratônica (leju de Antepáris)  
 C5 Área de dobramento orogênico proterozóico/arco magmático  
 C6 Bacia relacionada  
 C7 Área de dobramento orogênico proterozóico/arco magmático  
 C8 Área relacionada

**DOMÍNIOS TECTONO-ESTRUTURAIS**  
 BSO Bacia do Solimões  
 CROROGENIO MESOPROTEROZOICO  
 PPROROGENIO PARANÁ (1.45 - 1.15 Ga)  
 CROROGENIO PALEOPROTEROZOICO, GROSSIRAND  
 Província Ribeira, Juariá (1.85 Ga)  
 DJA Domínio Jurua

**CONVENÇÕES**  
 GEOLÓGICAS  
 Símbolos para tipos de rochas e estruturas

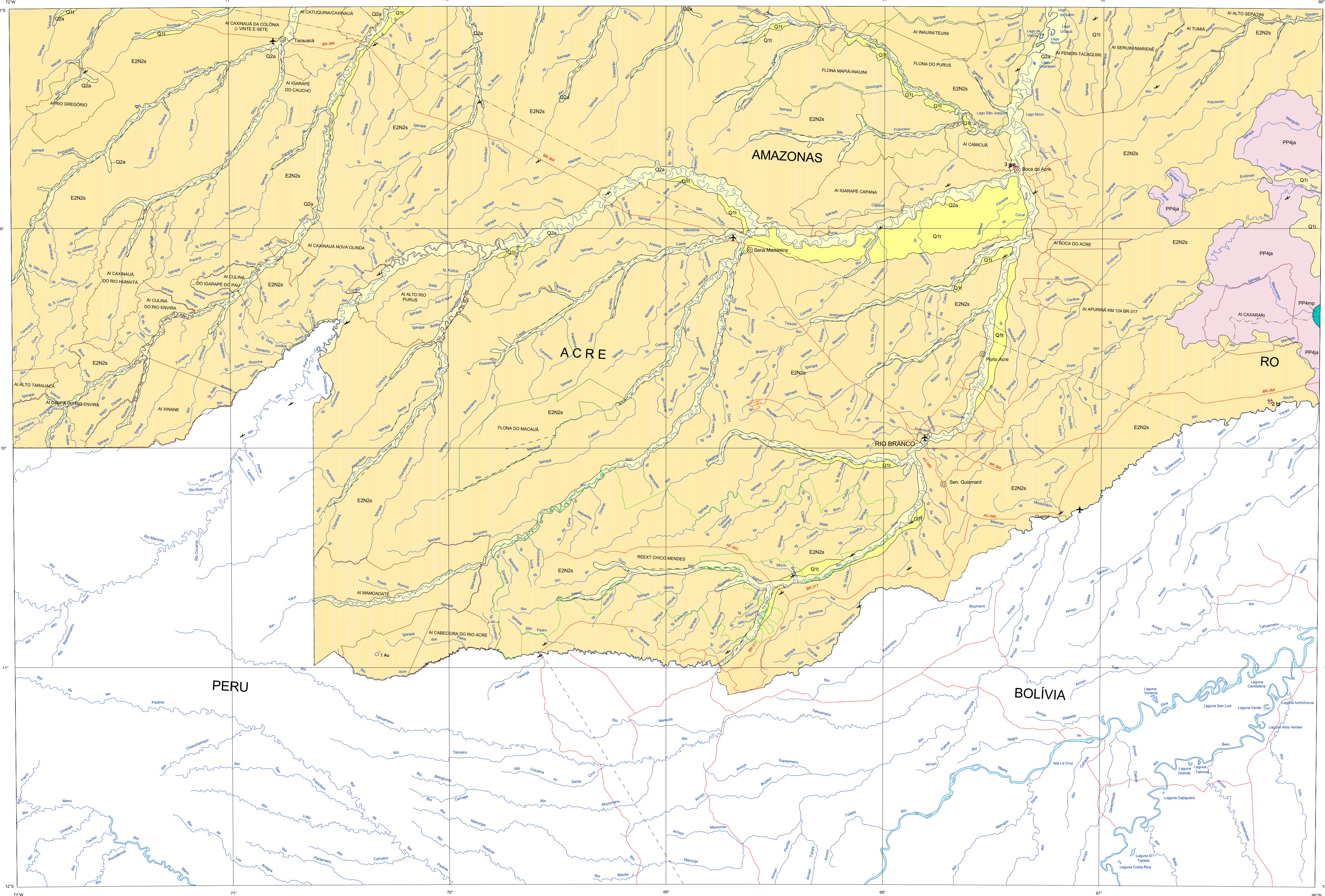
**LIMITES ENTRE DOMÍNIOS TECTONO-ESTRUTURAIS**  
 Linhas com traço de denteado



**RELAÇÃO DE RECURSOS MINERAIS SELECIONADOS REPRESENTADOS NA FOLHA RIO BRANCO SC. 19**

1 Au	GARAMPO FATOS (RIO XIPAMAMU)
2 Zn	RIO ARIZÔNIA
3 Are	CM CONSTRUTORA LTDA

**Símbolos**  
 are Área  
 Au Ouro  
 Zn Zinco  
 M Mita



**LOCALIZAÇÃO DA FOLHA**

**ARTICULAÇÃO DA FOLHA**

**ESCALA 1:1.000.000**

**2004**

**PROVÍNCIAS ESTRUTURAIS**

**AEROMAGNETOMETRIA**  
 Campo Total Reduzido do IGRF

**PRINCIPAIS FONTES UTILIZADAS**

**CONVENÇÕES GEOLÓGICAS DA ÁREA CONTINENTAL**

**RELAÇÃO DE MACROFÓSSEIS**  
 BACIA DO SOLIMÕES  
 MIOCENO-PLEISTOCENO  
 Formação Solimões

PROVÍNCIAS AMAZONAS E RONDÔNIA - JURUENA	
FANEROZOICO	<b>Q2a</b> Depósitos Aluvionares: cascalho, areia e argila semiconsolidada e inconsolidada
	<b>Q1f</b> Terrços fluviais semiconsolidados de cascalho, areia, silt e argila
	<b>Q1t</b> Formação Sã: arenito ferruginoso, siltito, argilito e subordinadas lentes de turfa
PROTEROZOICO	<b>EN2a</b> Formação Solimões: pelto fluvio-lacustre, contendo camadas de gishta, arenito, calcário, conchas e fósforos
	<b>PP2a</b> Formação Mitem-Paraná: metazoarcamento, metassiltito, fíto, ardósia, metargilito, metarenito arenoso, quartzito, metachert e metatufa e criza. 1751 Ma U-Pb
<b>TERRENO JAMARI-ROOSEVELT</b>	
PROTEROZOICO	<b>PP2a</b> Formação Mitem-Paraná: metazoarcamento, metassiltito, fíto, ardósia, metargilito, metarenito arenoso, quartzito, metachert e metatufa e criza. 1751 Ma U-Pb
	<b>PP2a</b> Complexo Jamari: orogênese tonalítica, e quartzo-diorito dominantes, além de endorito migmatito ortoderivado, gnáise granodiorítico e arfilito. 1761 - 1743 Ma U-Pb

**CONVENÇÕES GEOLÓGICAS DA ÁREA CONTINENTAL**

**RELAÇÃO DE MACROFÓSSEIS**  
 BACIA DO SOLIMÕES  
 MIOCENO-PLEISTOCENO  
 Formação Solimões

**NOTAS** (basado em Ma (Milhões de anos); U-Pb - Urólio-Chumbo)  
 Valores de datações radiométricas em cor vermelha indicam idades de cristalização

**CONVENÇÕES DOS RECURSOS MINERAIS**  
 INDICADOS NA FOLHA

**GRAU DE IMPORTÂNCIA**  
 Símbolos para importância dos recursos

**STATUS ECONÔMICO**  
 Símbolos para status econômico dos recursos

**CONVENÇÕES CARTOGRÁFICAS**  
 Símbolos para elementos cartográficos

