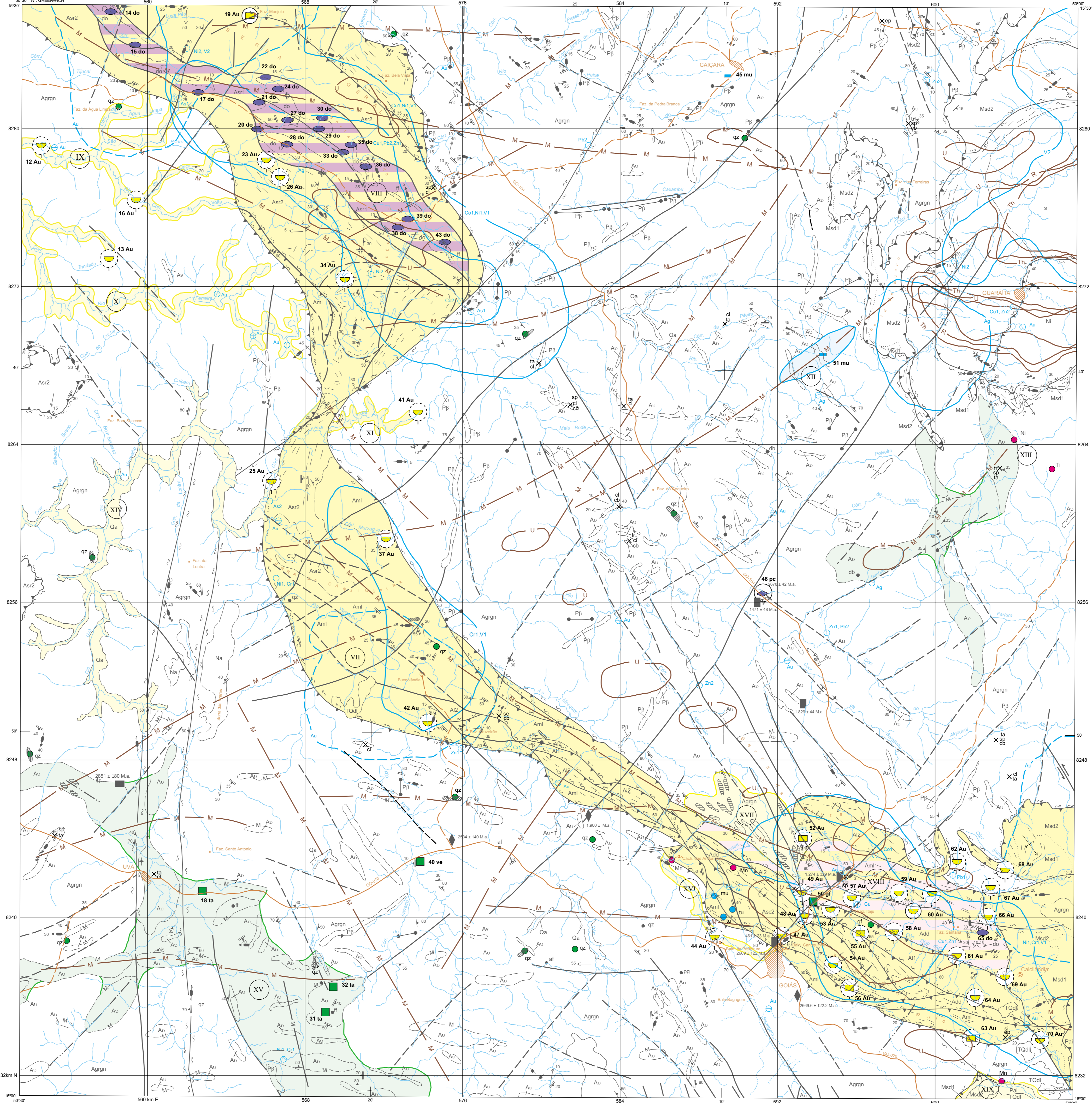


CONVENÇÕES METALOGÊNICAS

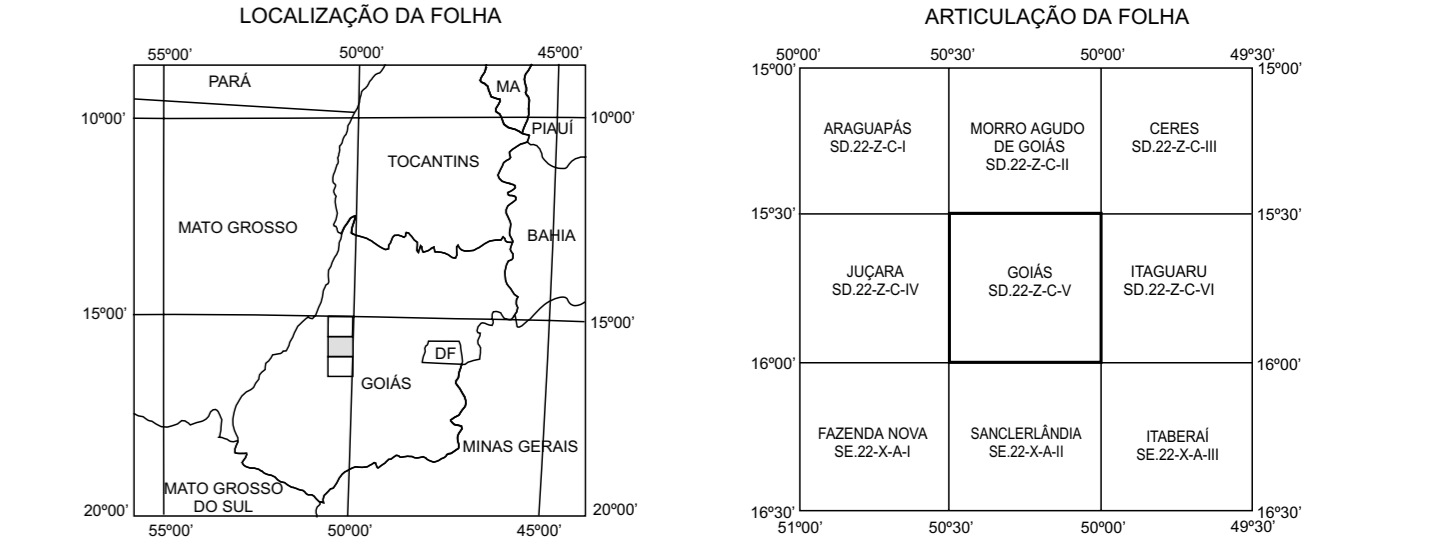
LISTAGEM DE RECORROS MINERAIS. Table with columns: Nº DOZ META, LOCAL/MUNICÍPIO, COORDENADAS UTM, ROCHA HOSPEDEIRA E/OU ENCAIXANTE, STATUS/ESTADO, REFERÊNCIA BIBLIOGRÁFICA.

CHARACTERÍSTICAS DOS AZIMUNTOS. SUBSTÂNCIAS MINERAIS. METALS E MINERAIS. GEMAS E MINERAIS DE PEGMATITOS. ROCHAS ORNAMENTAIS / MATERIAIS DE CONSTRUÇÃO / INSUMOS PARA AGRICULTURA. METALS NOBRES. ROCHAS E MINERAIS INDUSTRIAIS. CLASSE / MORFOLOGIA (ORIENTADA NA DIREÇÃO DO CORPO). DADOS ECONÔMICOS. STATUS DO AZIMUNTO. TAMANHO. INDÍCIOS GEOQUÍMICOS. INDÍCIOS GEOFÍSICOS. ZONAS ANÔMALAS. ESTAÇÕES ANÔMALAS. ÁREAS POTENCIAIS. CARACTERÍSTICAS DAS ÁREAS POTENCIAIS.



FORMAÇÕES SUPERFICIAIS CENOZOICO. ALUVIÕES RECENTES. COBERTURA DETRITO-LATERÍTICAS. GRANITOÍDEO TIPO ARAGOAIA. SUITE INTRUSIVA ITAPURANGA. GRUPO SERRA DOURADA. SEQUÊNCIA METAVULCANO-SEDIMENTAR ANCINUS-ITABERAÍ. DIQUES BÁSICOS. SEQUÊNCIA SERRA DO CANTAGALO. GRUPO GOIÁS VELHO (GROSTONS BEL DE GOIÁS). FORMAÇÃO SERRA DE SANTA RITA. UNIDADE QUÍMICA. FORMAÇÃO LIMEIRA. UNIDADE PELÍTICA. FORMAÇÃO DIGO-DIGO. FORMAÇÃO CORRÊGO MANOEL LEODÁCIO. STOCKS DIQUES BÁSICO-ULTRABÁSICOS. COMPLEXO GRANITOÍDEO-GNAISSICO.

Base planimétrica e tema digitalizados pelo Núcleo de Cartografia Digital da SURREG-IO... Autor: José Domingos Alves Balta Júnior. Supervisor: João Otílio Souza. Colaboradores: Cipriano C. de Oliveira (Geologia Estrutural), Murilo Machado Pinheiro (Geofísica), Renato Sales de Andrade (Geocronologia), Maria Abadia Camargo (Petrologia).



ESCALA 1:100.000. PROJECÇÃO UNIVERSAL TRANSVERSA DE MERCATOR. ORIGEM DO QUILÔMETRO UTM: EQUADOR E MERIDIANO CENTRAL 51° W. G., ascensões as constantes: 10.000m e 500m, respectivamente. Declinação magnética do centro da folha em 1974: 14°41' W, cresce 9' anualmente. CPRM Serviço Geológico do Brasil 2000.