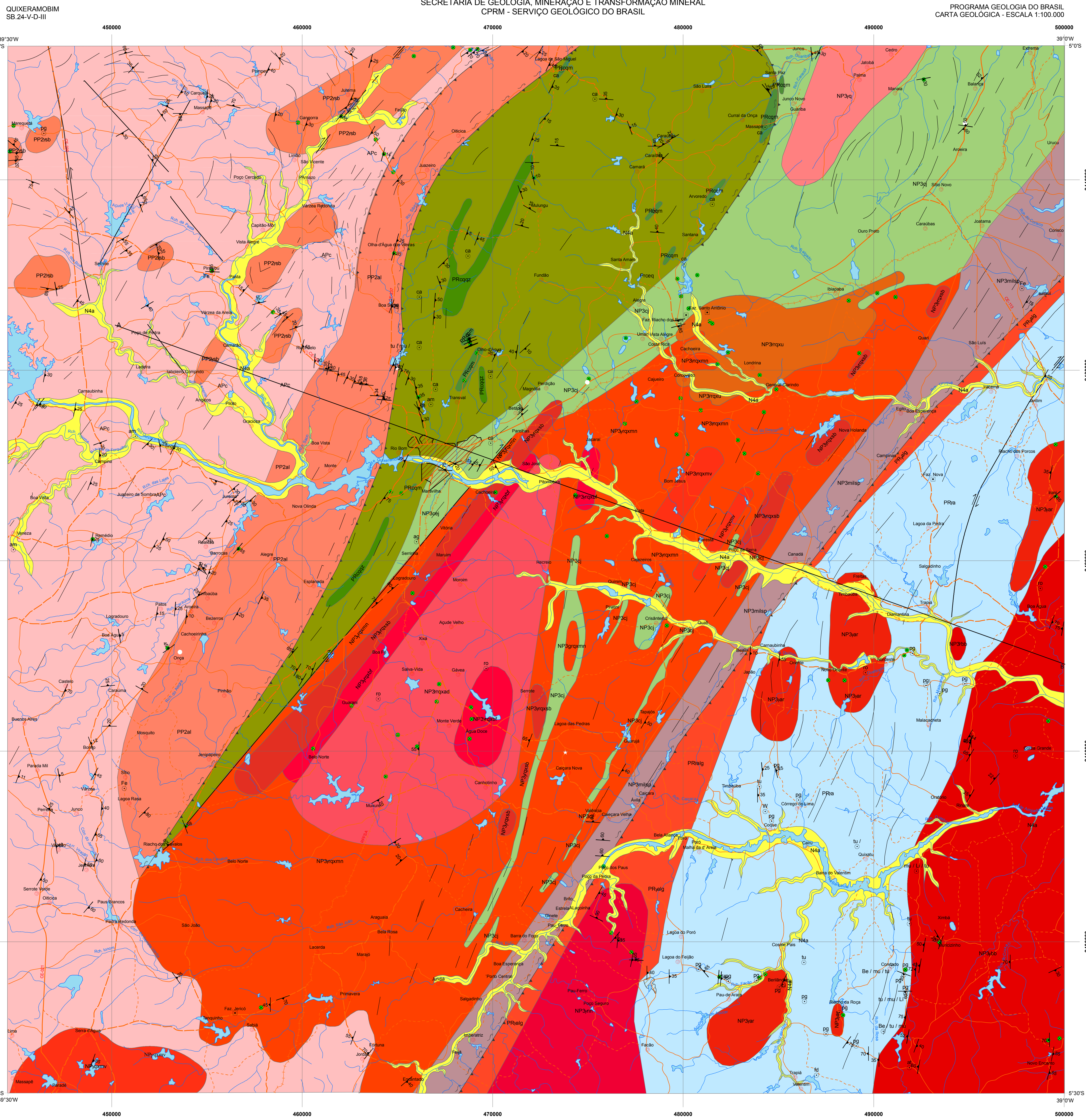
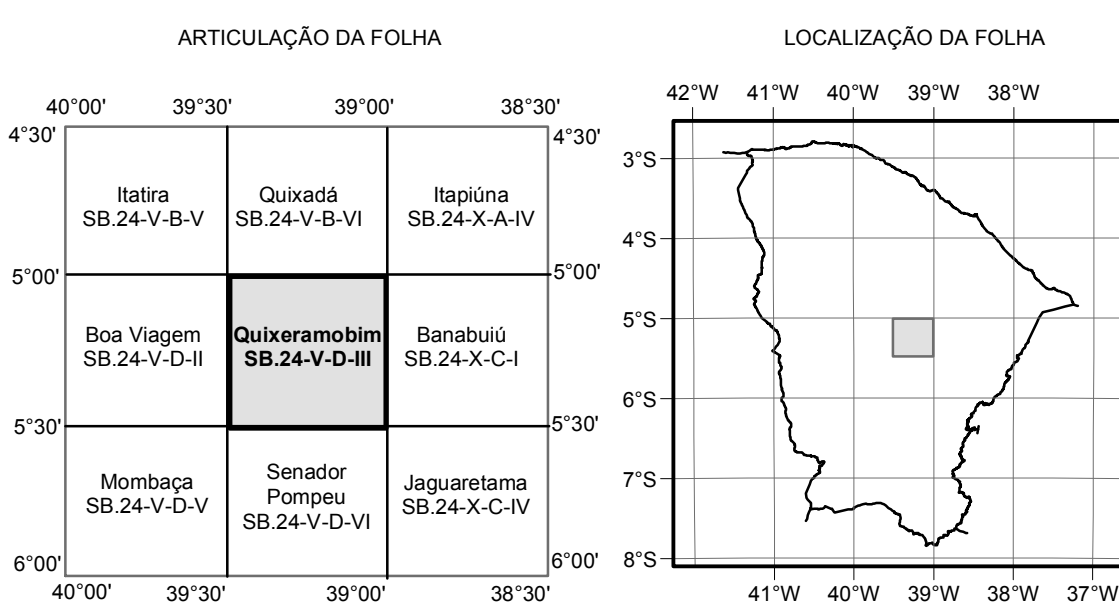
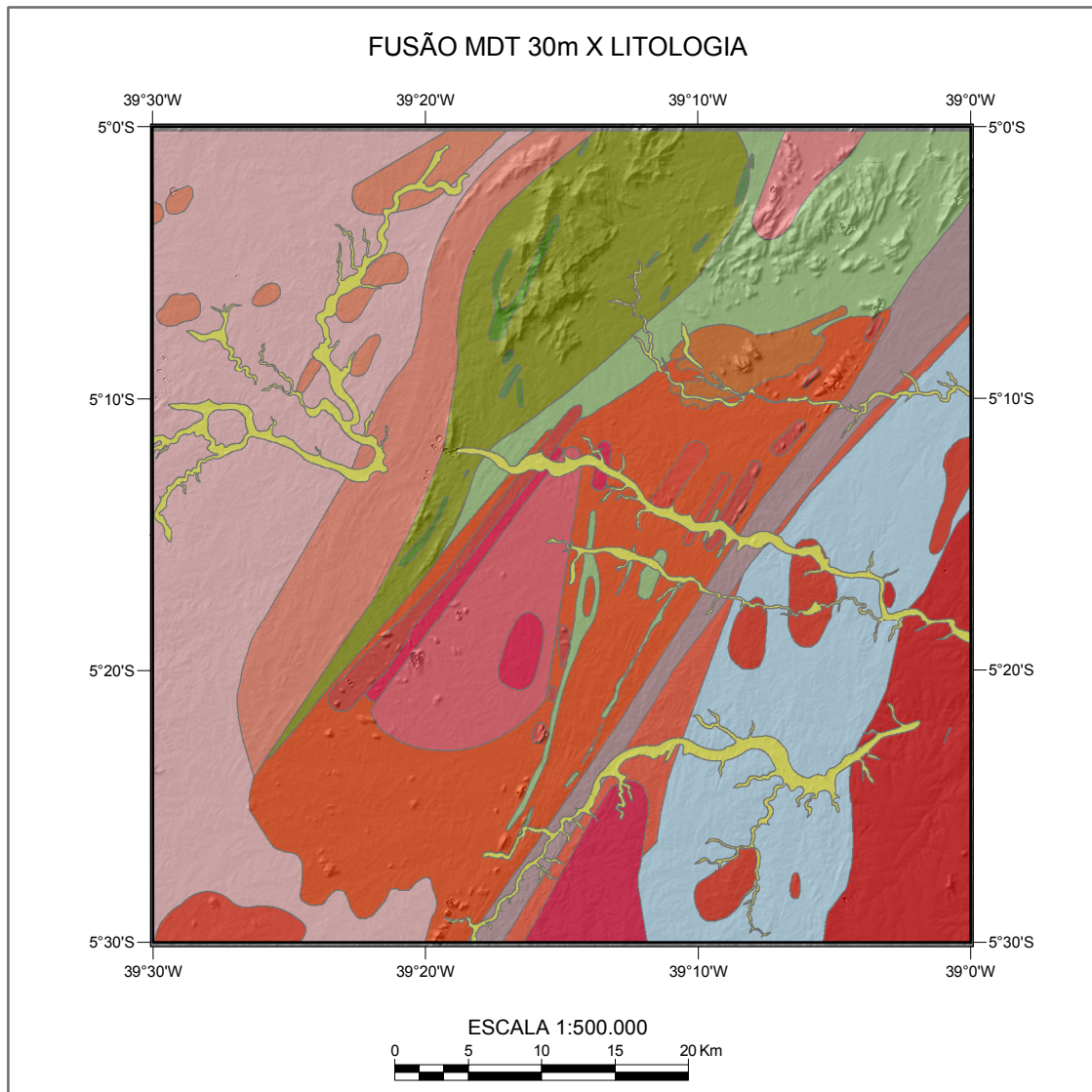
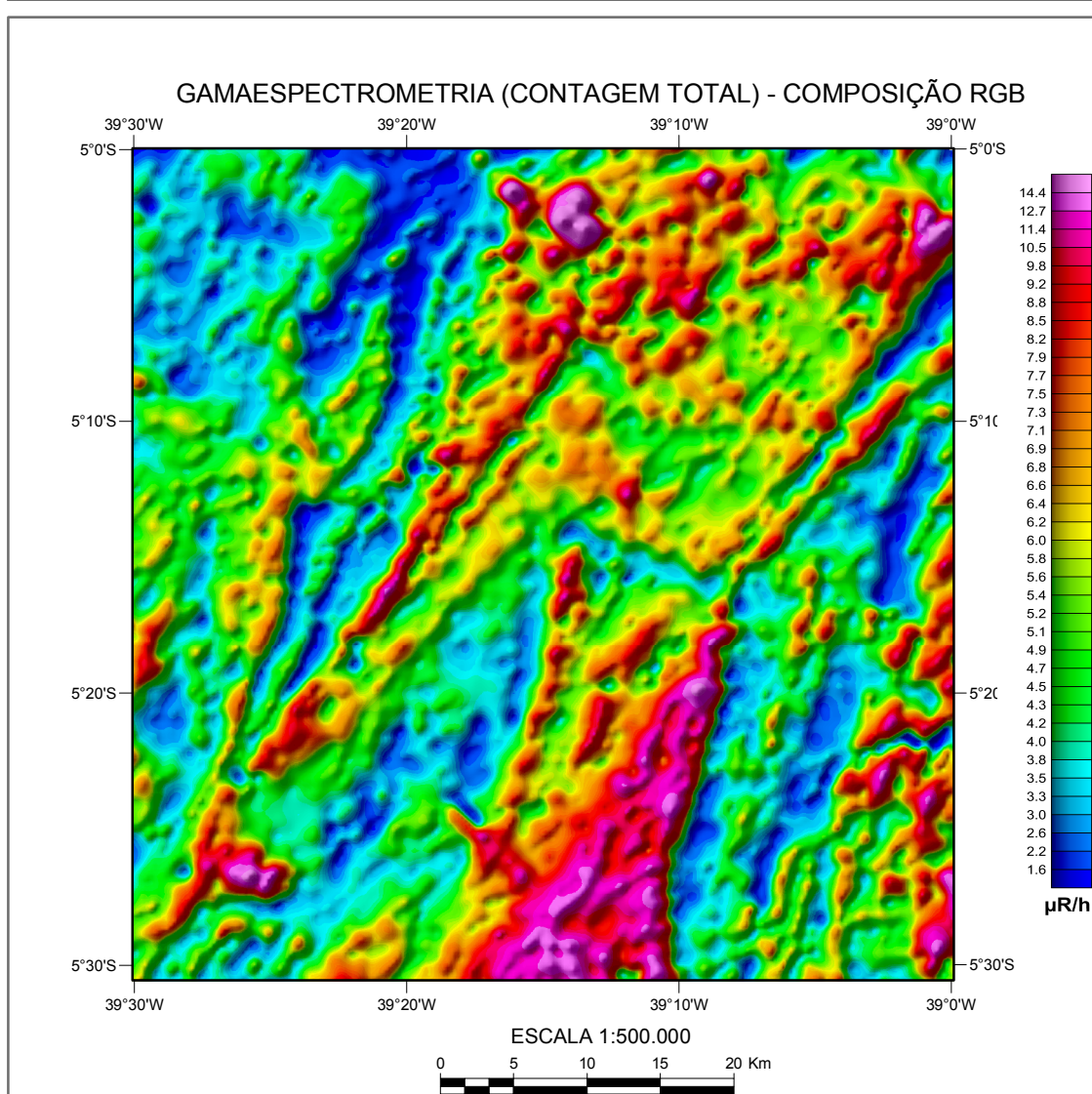
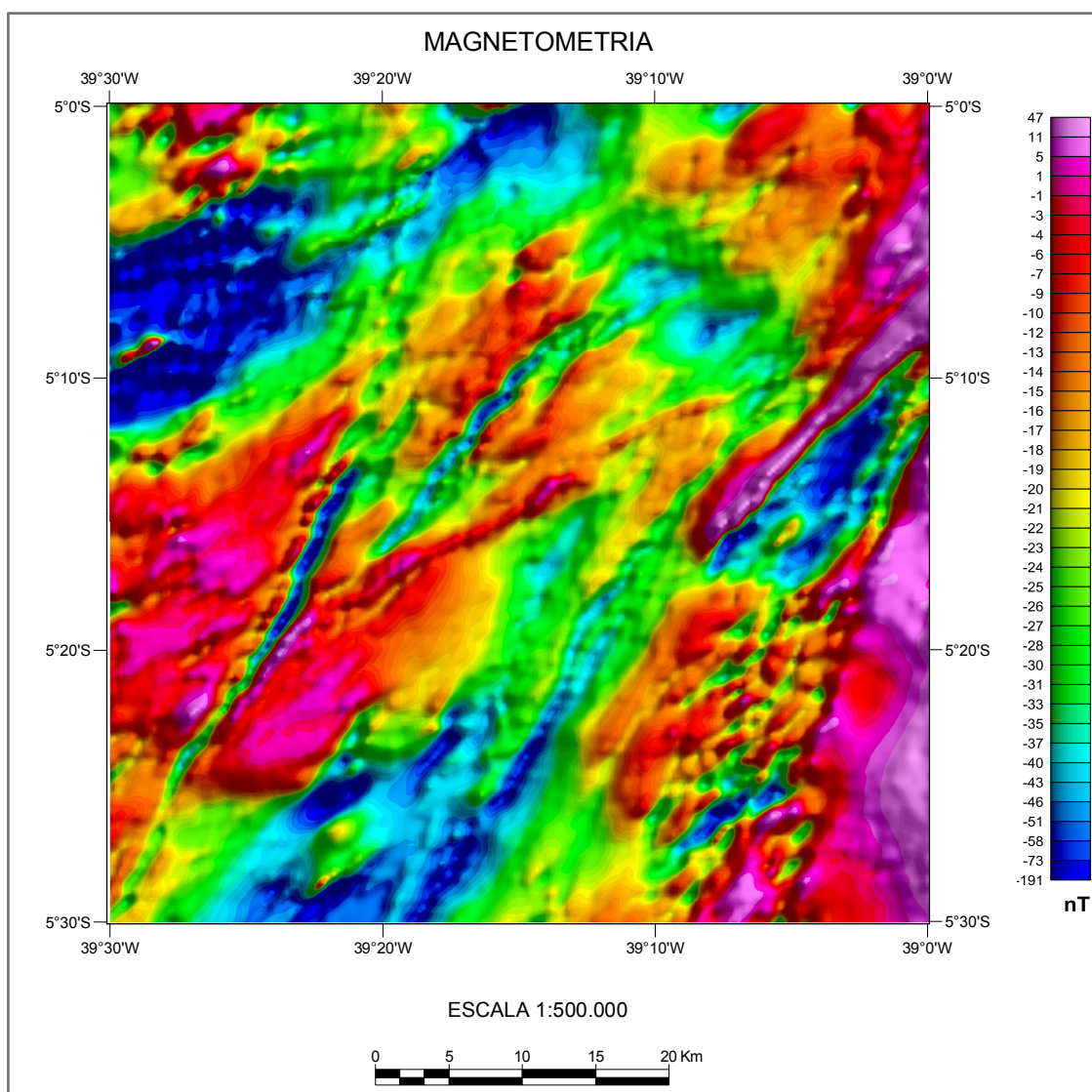
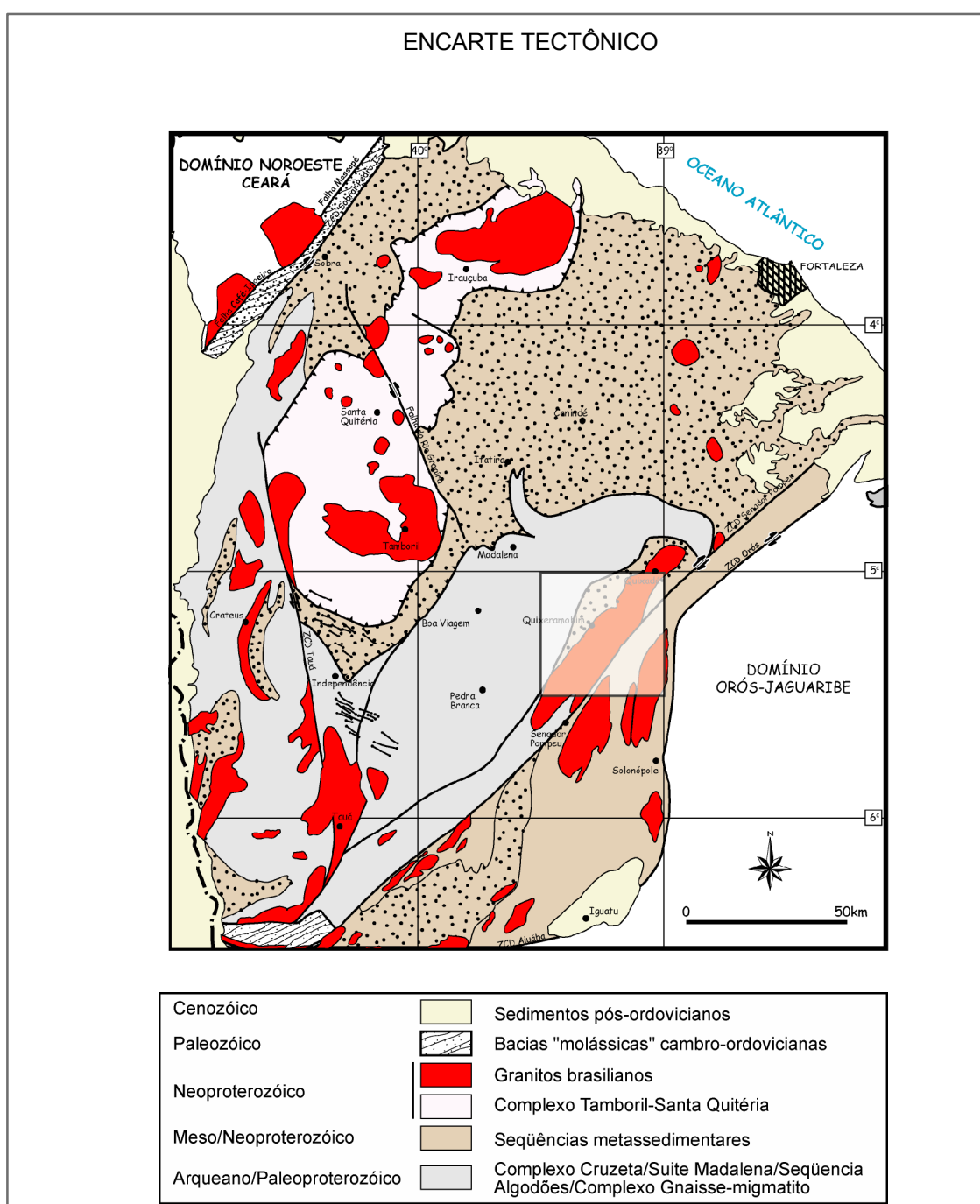
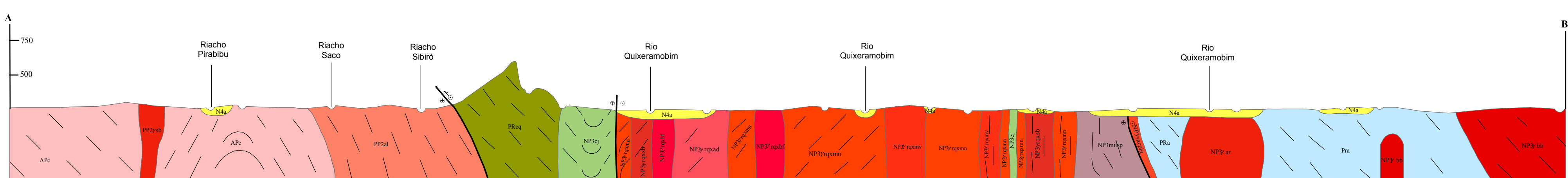


MINISTÉRIO DE MINAS E ENERGIA  
SECRETARIA DE GEOLOGIA, MINERAÇÃO E TRANSFORMAÇÃO MINERAL  
CPRM - SERVIÇO GEOLÓGICO DO BRASIL

PROGRAMA GEOLOGIA DO BRASIL  
CARTA GEOLÓGICA - ESCALA 1:100.000



SEÇÃO GEOLÓGICA ESQUEMÁTICA A - B



COBERTURAS SUPERFICIAIS

CRONOESTRATIGRAFIA	IDADE (Ma)	LITOESTRATIGRAFIA	
ERA PERÍODO	IDADE (Ma)	CONTINENTE	
CENÓZOICO	Neógeno	1.81 -	Depósitos Aluvionares
	Paleógeno	23.03 -	
		65.5 -	

EON	ERA	PERÍODO	IDADE (Ma)	LITOESTRATIGRAFIA	
				DOMÍNIO CEARÁ CENTRAL	DOMÍNIO QUIXERAMOBIM
PROTEROZOICO	NEOPROTEROZOICO	Edifaciano	488 - 542	NP3q	Milonito do Lineamento Senador Pompeu
				NP3n	Suíte Neneleândia
				NP3m	Suíte Banabuiú
				NP3l	Suíte Aroeiras
				NP3k	Suíte Muxurê Velho
				NP3j	Suíte Uruguá
				NP3i	Suíte Serra Branca
				NP3h	Suíte Boa Fé
				NP3g	Suíte Água Doce
				NP3f	Suíte Muxurê Novo
NP3e	Suíte Quixadá				
NP3d	Unidade Juatama				
PALEOPROTEROZOICO	Orosiano	1.800 - 2.000	PR2a	Suíte Sítio dos Bois	
			PR1a	Unidade Algodões	
FANEROZOICO	NEOALBUINO	Sideriano	2.000 - 2.500	ALh	Complexo Cruzeta

**CENÓZOICO**

**NEÓGENO (N)**

**DEPÓSITOS ALUVIONARES**  
Áreas argilosas, quartzosas e quartzo-feldspáticas, conglomeráticas ou não, calcáreas.

**NEOPROTEROZOICO (NP)**

**MILONITO DO LINEAMENTO SENADOR POMPEU**  
Milonitos, protomilonitos, blastomilonitos de derivações mármores, rochas calcossilicáticas e granitos cinza tipo S.

**SUÍTE NENELEÂNDIA**  
Granitos cinza, fíno, tipo S.

**SUÍTE BANABUIÚ**  
Granitos brancos, cinza, fíno tipo S, rios em encaixes microgranulares.

**SUÍTE AROEIRAS**  
Série granítica cálcio-alcálica de médio-K, porfírica com megacristais de K-feldspatos variando de 1 a 3 cm (2 cm tamanho comum), caracterizado pela razão comprimento/largura.

**SUÍTE MUXURÊ VELHO**  
Dioritos e quartzodioritos, mesocráticos, cor escura, ocorrendo na forma de encaixes e diques sin-plútonicos.

**SUÍTE URUGUÁ**  
Série granítica cálcio-alcálica de alto-K, afírica, granulação fina.

**SUÍTE SERRA BRANCA**  
Série granítica cálcio-alcálica de médio-K, porfírica com megacristais de K-feldspatos variando de 1 a 3 cm (2 cm tamanho comum), caracterizado pela razão comprimento/largura.

**SUÍTE BOA FÉ**  
Série granítica cálcio-alcálica de médio-K, porfírica com megacristais de K-feldspatos variando de 1 a 3 cm (2 cm tamanho comum), caracterizado pela razão comprimento/largura.

**SUÍTE ÁGUA DOCE**  
Série granítica cálcio-alcálica de baixo-K, afírica, granulação média.

**SUÍTE MUXURÊ NOVO**  
Série granítica cálcio-alcálica de médio-K, porfírica com megacristais de K-feldspatos variando de 1 a 6 cm (3 cm tamanho médio).

**SUÍTE QUIXADÁ**  
Mazonites e seixos sinchioniticos porfíricos, rios em encaixes microgranulares.

**COMPLEXO CEARÁ**

**UNIDADE JUATAMA**  
Mylonitos, diáclastos rios em rioscos vistosos ou arborescentes, mármores, rochas calcossilicáticas e granitos cinza tipo S.

**UNIDADE QUIXERAMOBIM**  
Muscovita-granulada-alumina-rutilo-biotita-xisto; mármores; quartzitos, ardósias e rochas calcossilicáticas variavelmente migmatizadas. Mármores (PRQm) e quartzitos (PRQq).

**COMPLEXO ACOPIARA**

**UNIDADE LEUCOGNANITOS**  
Mylonitos, diáclastos rios em rioscos vistosos ou arborescentes, mármores, rochas calcossilicáticas e granitos cinza tipo S.

**UNIDADE VISTOS MIGMATITICOS**  
Mylonitos, diáclastos, biotita-granulada vistosa, rochas calcossilicáticas e granitos cinza tipo S.

**PALEOPROTEROZOICO (PP)**

**SUÍTE SÍTIO DOS BOIS**  
Metalmilonito-granulodioritos contendo diques sin-plútonicos de composição quartzodiorítica-diorítica.

**UNIDADE ALGODÕES**  
Paragneisses arcólicas a gravauílicas, ardósias, rioscos vistosos porfíricos, quartzitos, rochas calcossilicáticas e margos mangangueiras bandadas.

**NEARQUEANO (A)**

**COMPLEXO CRUZETA**  
Paragneisses e ortogneisses bandados, variavelmente migmatizados, rioscos em intrusões de ardósias e localmente, formações ferríferas bandadas, metagranulitos indurados e biotita muscovita leucocráticos.

**CONVENÇÕES GEOLÓGICAS**

- Foliação
- Foliação vertical
- Lineação de estriamento
- Falha transcorrente distal
- Falha transcorrente sinistral
- Fratura
- Zona de cisalhamento transpressional distal
- Lineamentos esturiais
- Trinças de superfície S
- Geocripta
- Zona de cisalhamento transposicional distal (em espelho)

**CONVENÇÕES CARTOGRÁFICAS**

- Provedor
- Propriedade rural
- Caminho
- Estrada pavimentada
- Estrada de ferro
- Estrada sem pavimentação
- Estrada sem pavimentação
- Drainagem
- Reservatório de água
- Cidade

**GEOCRONOLOGIA**

Sm, Nd U, Pb U, Pb e Sm, Nd

**RECURSOS MINERAIS**

**STATUS DAS MINERALIZAÇÕES**

○ Ocorrência

**SUBSTÂNCIAS MINERAIS**

ag - argila; am - amianto; Be - berilo; ca - calcário; fd - feldspato; Fe - ferro; Li - lítio; mu - muscovita; pg - pegmatito; ro - rocha ornamental; tu - turmalina; Vv - tungstênio

MAPA GEOLÓGICO  
ESCALA 1:100.000

PROJEÇÃO UNIVERSAL, TRANSVERSA DE MERCATOR  
Origem da quilômetros UTM: equador e Meridiano Central 30° W. GR. acrescidas as constantes: 10.000Km e 500Km, respectivamente.  
Datum horizontal: WGS84  
Declinação magnética do centro da folha 23° 59' W  
2008

CONTRATO - CPRM - UFC 058/PR/2005

**AUTOR**  
Afonso Rodrigues de Almeida

**APOIO TÉCNICO**  
DEGEO

**COLABORADORES**  
BASE CARTOGRÁFICA DIGITAL  
Afonso Rodrigues de Almeida  
Sônia Maria Silva Vasconcelos  
Janorita Leão Rocha Holanda  
José Nilton da Silva Junior

**REVISÃO DA CARTOGRAFIA DIGITAL E CONTROLE DE ENTREGA DE DADOS NO GEOSARV**  
DIGEDP: João Henrique Gonçalves, Antonio Rabelo Sampaio, Patrícia Duringer Jacques, Maria Angélica Silva S. F. Ramos, Elias Bernard da S. do S. Santo, Adelfina Adina Magalhães, Tatiana Santos Araújo, Paulo Roberto S. Lopes

**COORDENAÇÃO GERAL**  
Clóvis Vaz Parente

**CRÉDITO DA BASE CARTOGRÁFICA**  
Base Planimétrica digital obtida da carta impressa SB.24-V-D-III publicada em 1974 através de contrato entre a SUDENE e a DSG, ajustada às imagens do Mosaico GeoCover - 2.000, ortorectificado e geométrico de acordo com datum WGS84 de imagens STM do Landsat 7 resultante da fusão das bandas 7, 4, 2 e 6, com resolução espacial de 14,25 metros. Esta base foi editada e atualizada pela Divisão de Cartografia - DICART, para atender ao mapeamento temático do Serviço Geológico do Brasil - CPRM