

MINISTÉRIO DE MINAS E ENERGIA
SECRETARIA DE GEOLOGIA, MINERAÇÃO E TRANSFORMAÇÃO MINERAL
COMPANHIA DE PESQUISA DE RECURSOS MINERAIS
 Serviço Geológico do Brasil

Estações Operadas pela CPRM

- F - Fluiométrica
- FDQ - Fluiométrica com medição de descarga e qualidade de água
- FDSQ - Fluiométrica com medição de descarga, sedimentométrica e qualidade de água
- FrDQ - Fluiográfica com medição de descarga e qualidade de água

BACIAS PRINCIPAIS

- Bacia do rio Sapucaia
- Bacia do rio Japarutuba
- Bacia do rio Sergipe
- Bacia do rio Vaza Barris
- Bacia do rio Piauí
- Bacia do rio Real
- Bacia do rio Itapicuru
- Bacia do rio Itariri
- Bacia do rio Inhambupe
- Bacia do rio Subaúma
- Bacia do rio Saulpe
- Bacia do rio Pojuca
- Bacia do rio Jacupe
- Bacia do rio Joanes

- Roteiros de operação da SUREG-SA
- Rios principais
- Rios afluentes
- Reservatórios
- Capital
- Cidade
- Estrada pavimentada
- Estrada não pavimentada
- Estrada-de-ferro
- Limite da sub-bacia 50
- Limite estadual
- Limite nacional

Autor:
 Múcio Valença Virões (Execução técnica)

Coordenação Técnica Nacional:
 Diretor da DHT: Thales de Queiroz Sampaio
 Chefe do DEHD: Frederico Cláudio Peixinho
 Chefe da DIHAPI: Achiles Eduardo Guerra de Castro Monteiro

Coordenação Executiva Nacional:
 Mariana Vasconcelos Ottoni - ERJ (2009-2010)
 Adriana Dantas Medeiros - ERJ (2009-2010)
 Myrila de Souza Batista Vieira - SUREG/SA (a partir de 2011)

Apoio Técnico:
 Carlos Eduardo de Souza Lima - Estagiário - SUREG/RE
 Carmo Elizabeth Liberato da Silva Seydel - SUREG/SA
 George Antônio Leite de França - Estagiário - SUREG/RE

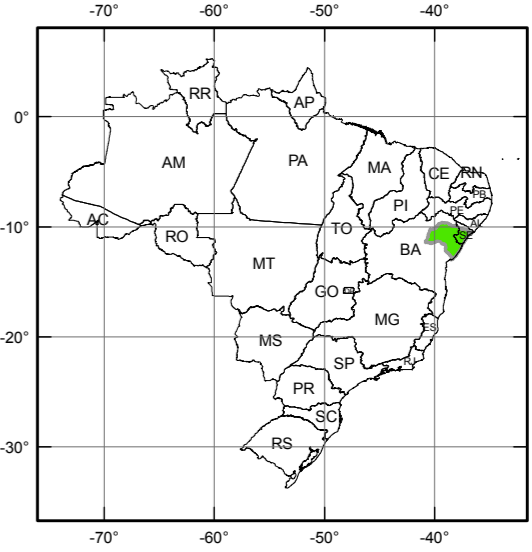
Sistema de Informações Geográficas:
 Maria Vasconcelos Ottoni - ERJ

Editoração Cartográfica Final - DICART:
 Wilhelm Petter de Freire Bernard

O Projeto Disponibilidade Hídrica do Brasil: Estudo de Regionalização nas Bacias Hidrográficas Brasileiras, em execução pelo Serviço Geológico do Brasil - CPRM, na Ação Levantamentos da Geodiversidade, do Programa Geologia do Brasil - PGB, sob a coordenação/supervisão do Departamento de Hidrologia - DEHD, órgãos da Diretoria de Hidrologia e Gestão Territorial. Este mapa é parte integrante do Estudo de Regionalização da Q95% na Sub-bacia 50, executado pela Superintendência Regional de Salvador - SUREG/SA e pela Superintendência Regional de Recife - SUREG/RE, com o apoio técnico da Divisão de Hidrologia Aplicada - DIHAPI, Divisão de Geoprocessamento - DIGEOP, Divisão de Cartografia - DICART, Divisão de Marketing - DIMARK e Divisão de Editoração Geral - DIEDIG.

Base cartográfica simplificada obtida a partir da Base Integrada do Brasil ao Milionésimo, editada e atualizada pelo IBGE - Instituto Brasileiro de Geografia e Estatística. Dados das estações fluiométricas disponibilizados pela ANA - Agência Nacional de Águas. Shapes das bacias principais e das áreas de drenagem gerados a partir do MDT na escala 1:250.000, pelo Projeto Regionalização de Vazões.

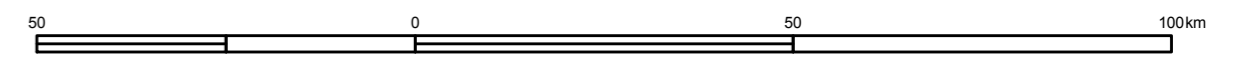
LOCALIZAÇÃO DA BACIA



PROJETO ESTUDOS DE REGIONALIZAÇÃO DE VAZÕES NAS BACIAS HIDROGRÁFICAS BRASILEIRAS
REGIONALIZAÇÃO DA VAZÃO DE 95% DE PERMANÊNCIA (Q95%)
BACIAS HIDROGRÁFICAS DO ATLÂNTICO SUL - TRECHO LESTE - SUB-BACIA 50

MAPA DA REDE HIDROMETEOROLÓGICA DA
SUB-BACIA 50 ADAPTADO DO
PROJETO REDE HIDROMETEOROLÓGICA BÁSICA

ESCALA 1:1.000.000



PROJEÇÃO UNIVERSAL TRANSVERSA DE MERCATOR
 Origem da quilometragem UTM: Equador e Meridiano Central 39° W Gr,
 acrescidas as constantes 10000km e 500km, respectivamente.
 Datum horizontal: WGS-84