

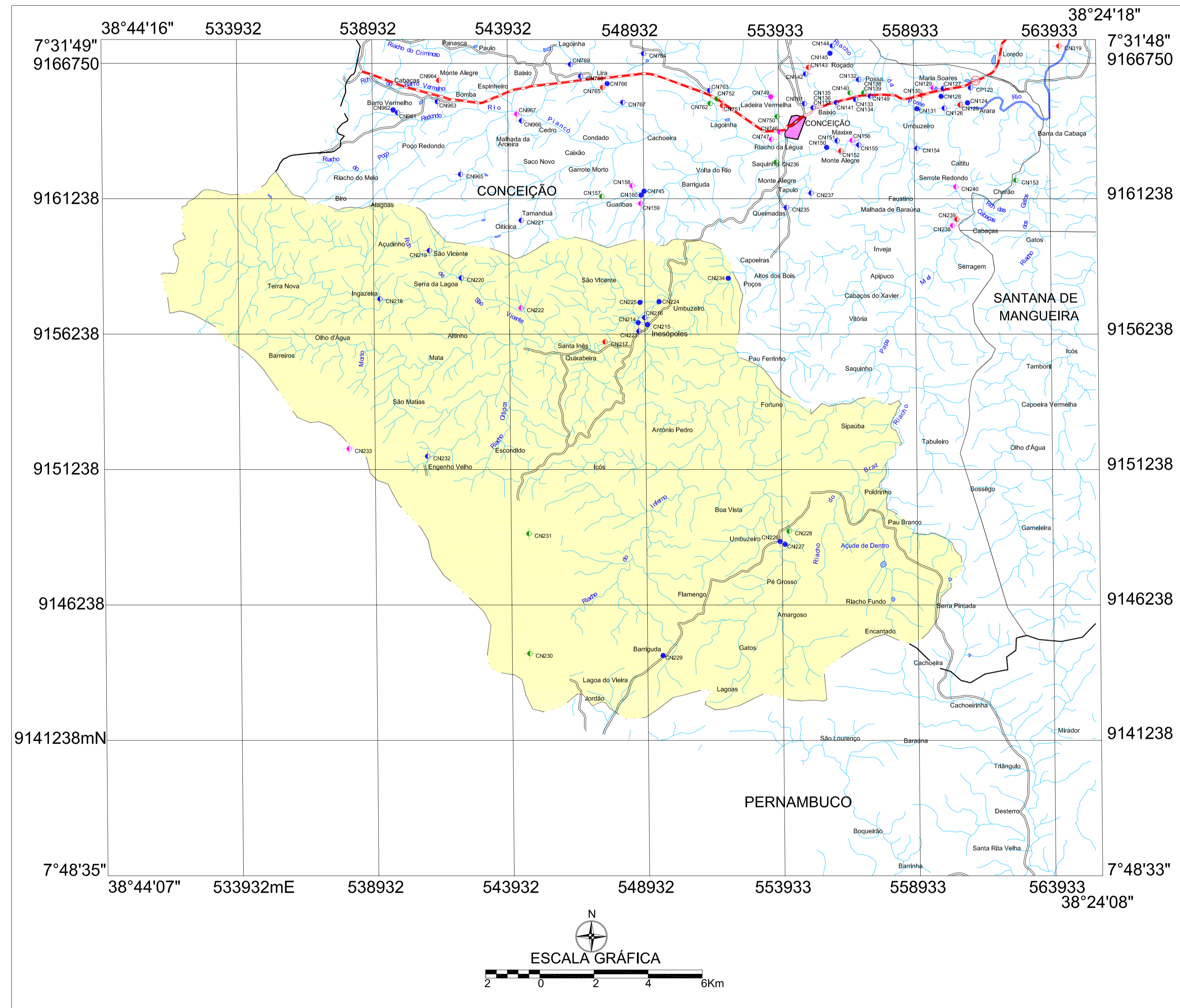
# MINISTÉRIO DE MINAS E ENERGIA

## SECRETARIA DE GEOLOGIA, MINERAÇÃO E TRANSFORMAÇÃO MINERAL

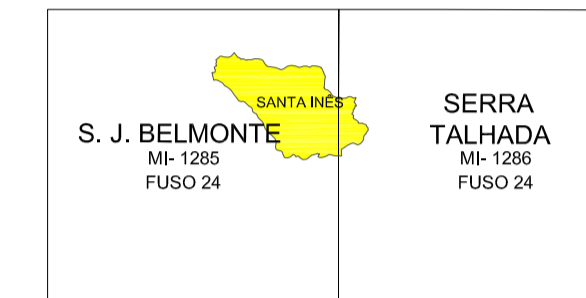
### CPRM - SERVIÇO GEOLÓGICO DO BRASIL

PROJETO CADASTRO DE FONTES DE ABASTECIMENTO  
POR ÁGUA SUBTERRÂNEA NO ESTADO DA PARAÍBA

SANTA INÊS



ARTICULAÇÃO  
DAS CARTAS  
DA SUDENE



LOCALIZAÇÃO DO MUNICÍPIO DE SANTA INÊS- PB



Mapa básico gerado a partir da Base Cartográfica Digital do Estado da Paraíba, cedida pela Secretaria de Estado da Ciência e Tecnologia e do Meio Ambiente - SECTMA, composta cartas topográficas na escala 1:100.000, com Projeção Cartográfica Universal Transversa de Mercator UTM, originárias da SUDENE.

O Projeto Cadastramento de Fontes de Abastecimento por Água Subterrânea no Estado da Paraíba foi executado pela CPRM - Serviço Geológico do Brasil, através de equipes das Superintendências Regionais de Recife, Salvador, Belo Horizonte, Porto Alegre, Belém, Manaus e das Residências de Fortaleza e Teresina, no período de outubro de 2003 a dezembro de 2005. Os trabalhos foram desenvolvidos sob a coordenação da Divisão de Hidrogeologia e Exploração - DIHEXP do Departamento de Hidrologia - DEHID, Rio de Janeiro.

LEGENDA

- | POÇO TUBULAR PÚBLICO | POÇO TUBULAR PRIVADO |
|----------------------|----------------------|
| ● Em Operação        | ● Em Operação        |
| ● Paralisado         | ● Paralisado         |
| ● Não Instalado      | ● Não Instalado      |
| ● Abandonado         | ● Abandonado         |
| ● Poço Escavado      | ● Fonte Natural      |

⊕ N° de ordem correspondente ao identificador do ponto no banco de dados  
Ex: C751

CONVENÇÕES CARTOGRÁFICAS

- |                           |                                 |
|---------------------------|---------------------------------|
| — Limite estadual         | ● Sede do Município             |
| — Limite municipal        | — Curso d' água permanente      |
| — Estrada pavimentada     | — Curso d' água intermitente    |
| — Estrada não pavimentada | ● Açude, barragem, lago e lagoa |



Secretaria de Geologia,  
Mineração e Transformação Mineral



Secretaria de Planejamento  
e Desenvolvimento Energético



Ministério de  
Minas e Energia



MAPA DE PONTOS D'ÁGUA  
2005