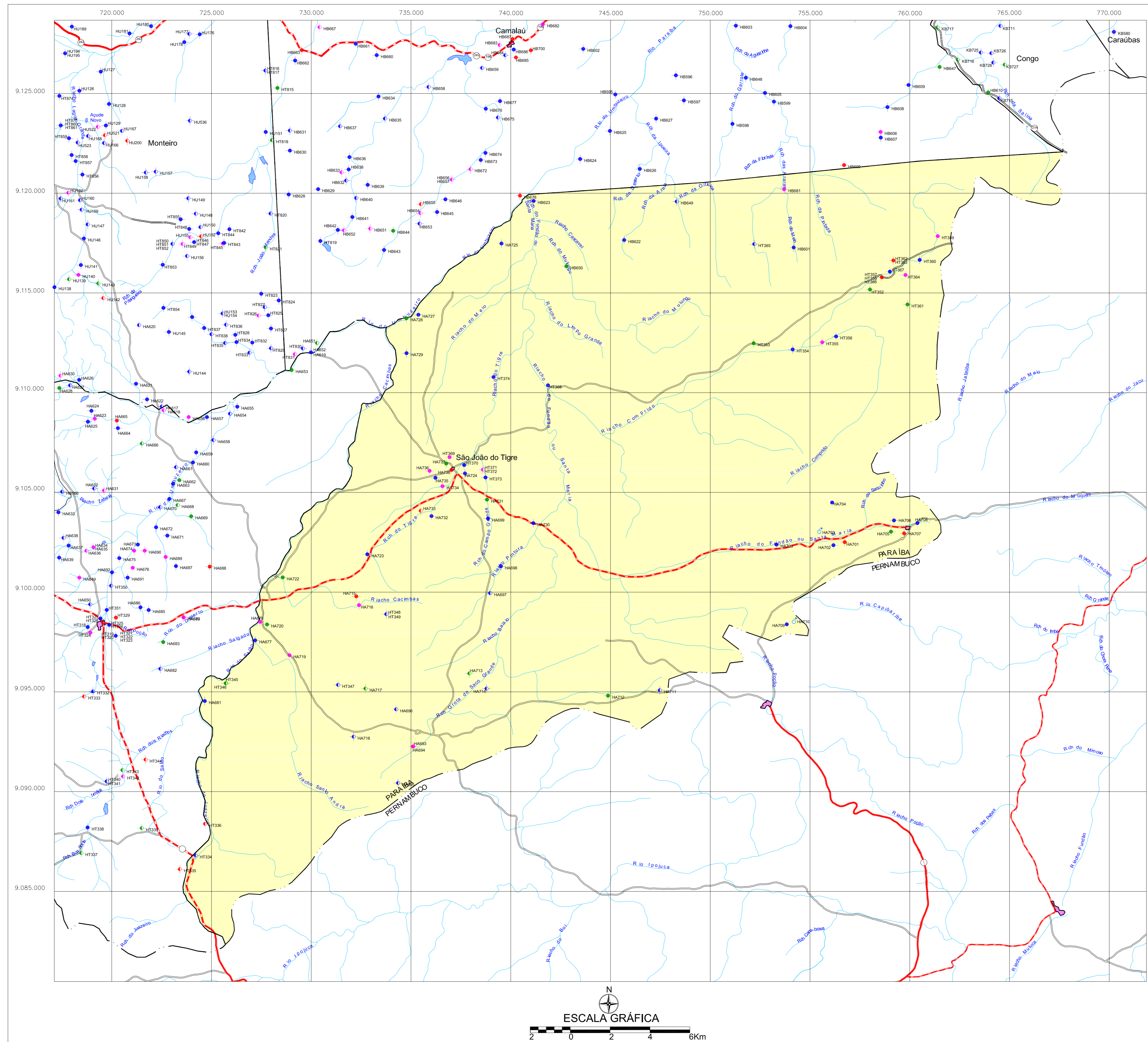


**MINISTÉRIO DE MINAS E ENERGIA
SECRETARIA DE GEOLOGIA, MINERAÇÃO E TRANSFORMAÇÃO MINERAL
CPRM - SERVIÇO GEOLÓGICO DO BRASIL**

**PROJETO CADASTRO DE FONTES DE ABASTECIMENTO
POR ÁGUA SUBTERRÂNEA NO ESTADO DA PARAÍBA**

SÃO JOÃO DO TIGRE



LEGENDA

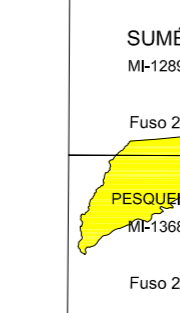
POÇO TUBULAR PÚBLICO	POÇO TUBULAR PRIVADO
● Em Operação	● Em Operação
● Paralisado	● Paralisado
● Não Instalado	● Não Instalado
● Abandonado	● Abandonado
● Poço Escavado	● Fonte Natural

011 N° de ordem correspondente ao identificador do ponto no banco de dados
Ex: C751

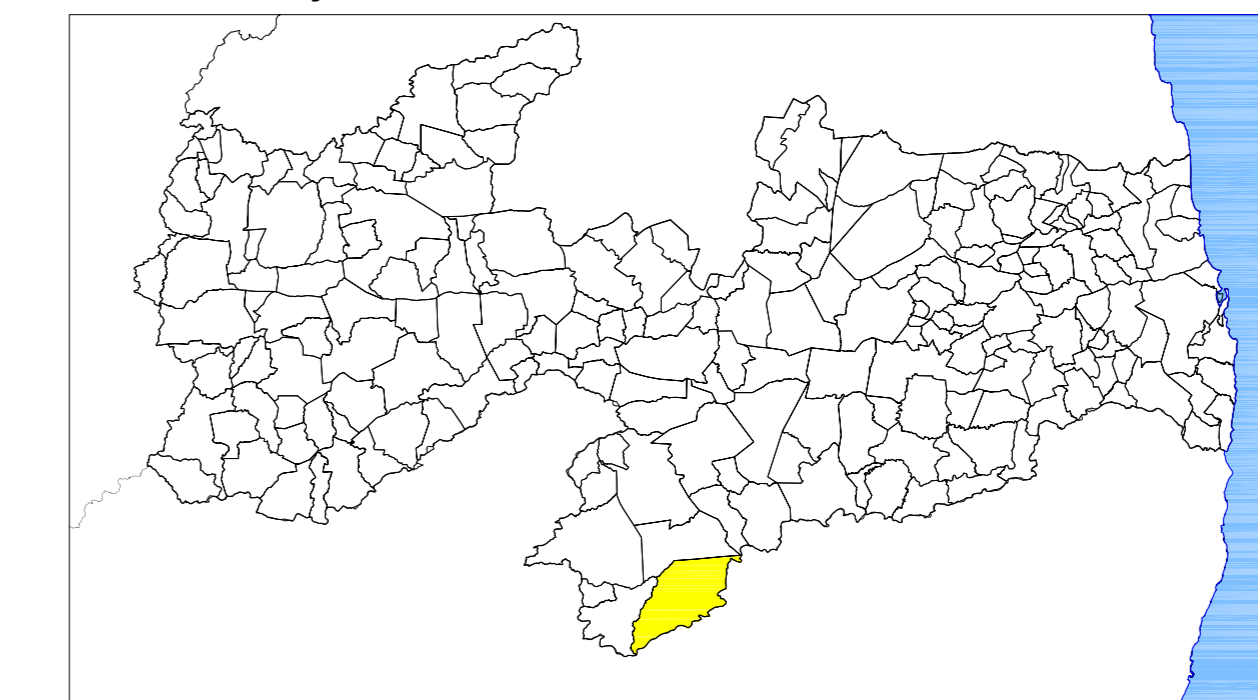
CONVENÇÕES CARTOGRÁFICAS

— Limite estadual	● Sede do Município
— Limite municipal	— Curso d' água permanente
— Estrada pavimentada	— Curso d' água intermitente
— Estrada não pavimentada	— Açude, barragem, lago e lagoa

**ARTICULAÇÃO
DAS CARTAS
DA SUDENE**



LOCALIZAÇÃO DO MUNICÍPIO DE SÃO JOÃO DO TIGRE - PB



Mapa básico gerado a partir da Base Cartográfica Digital do Estado da Paraíba, cedida pela Secretaria de Estado da Ciência e Tecnologia e do Meio Ambiente - SECTMA, composta cartas topográficas na escala 1:100.000, com Projeção Cartográfica Universal Transversa de Mercator UTM, originárias da SUDENE.

O Projeto Cadastro de Fontes de Abastecimento por Água Subterrânea no Estado da Paraíba foi executado pela CPRM - Serviço Geológico do Brasil, através de equipes das Superintendências Regionais de Recife, Salvador, Belo Horizonte, Porto Alegre, Belém, Manaus e das Residências de Fortaleza e Teresina, no período de outubro de 2003 a dezembro de 2005. Os trabalhos foram desenvolvidos sob a coordenação da Divisão de Hidrogeologia e Exploração - DIHEXP do Departamento de Hidrologia - DEHID, Rio de Janeiro.



Secretaria de Geologia,
Mineração e Transformação Mineral



Secretaria de Planejamento
e Desenvolvimento Energético



Ministério de
Minas e Energia



**MAPA DE PONTOS D'ÁGUA
2005**